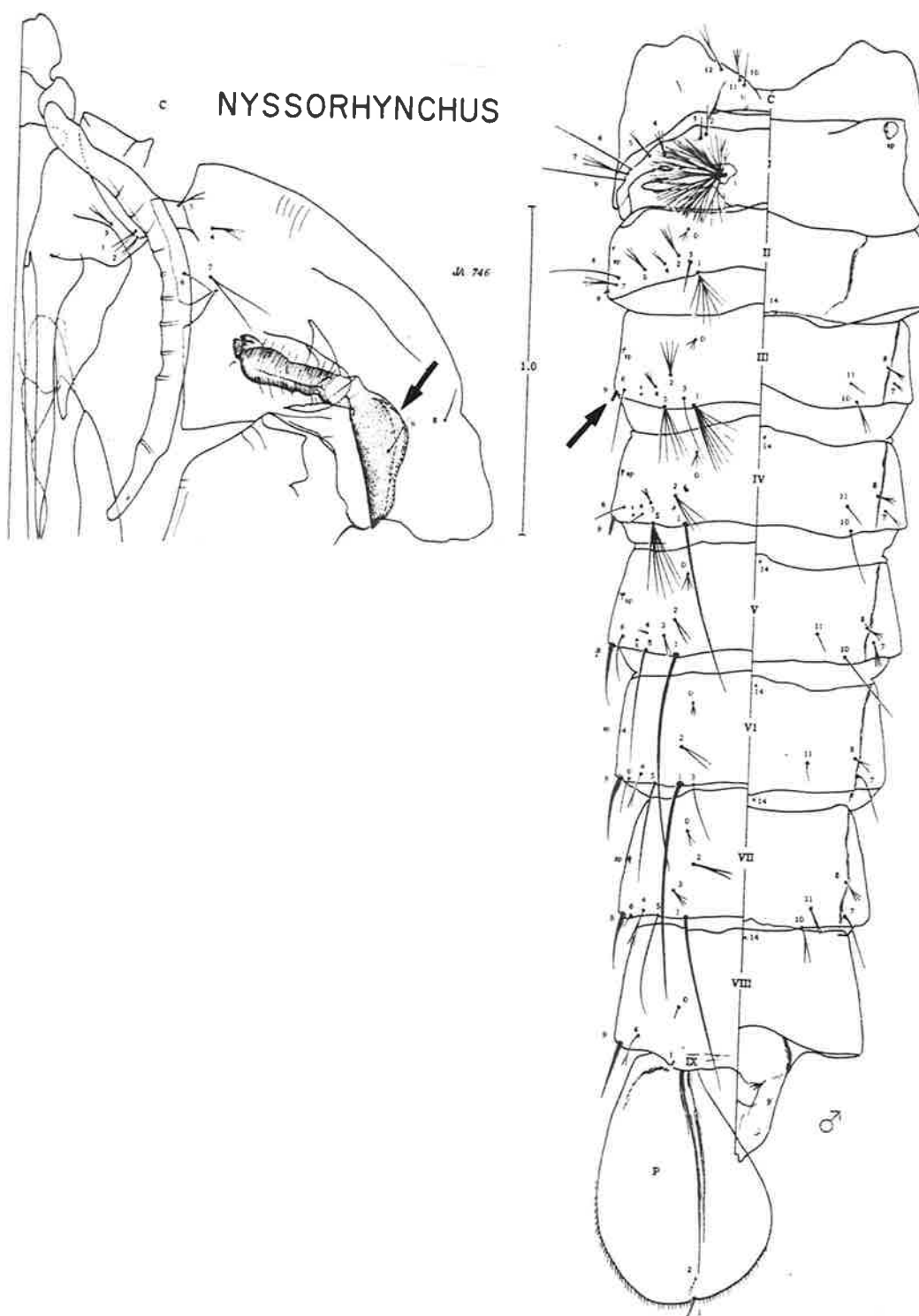


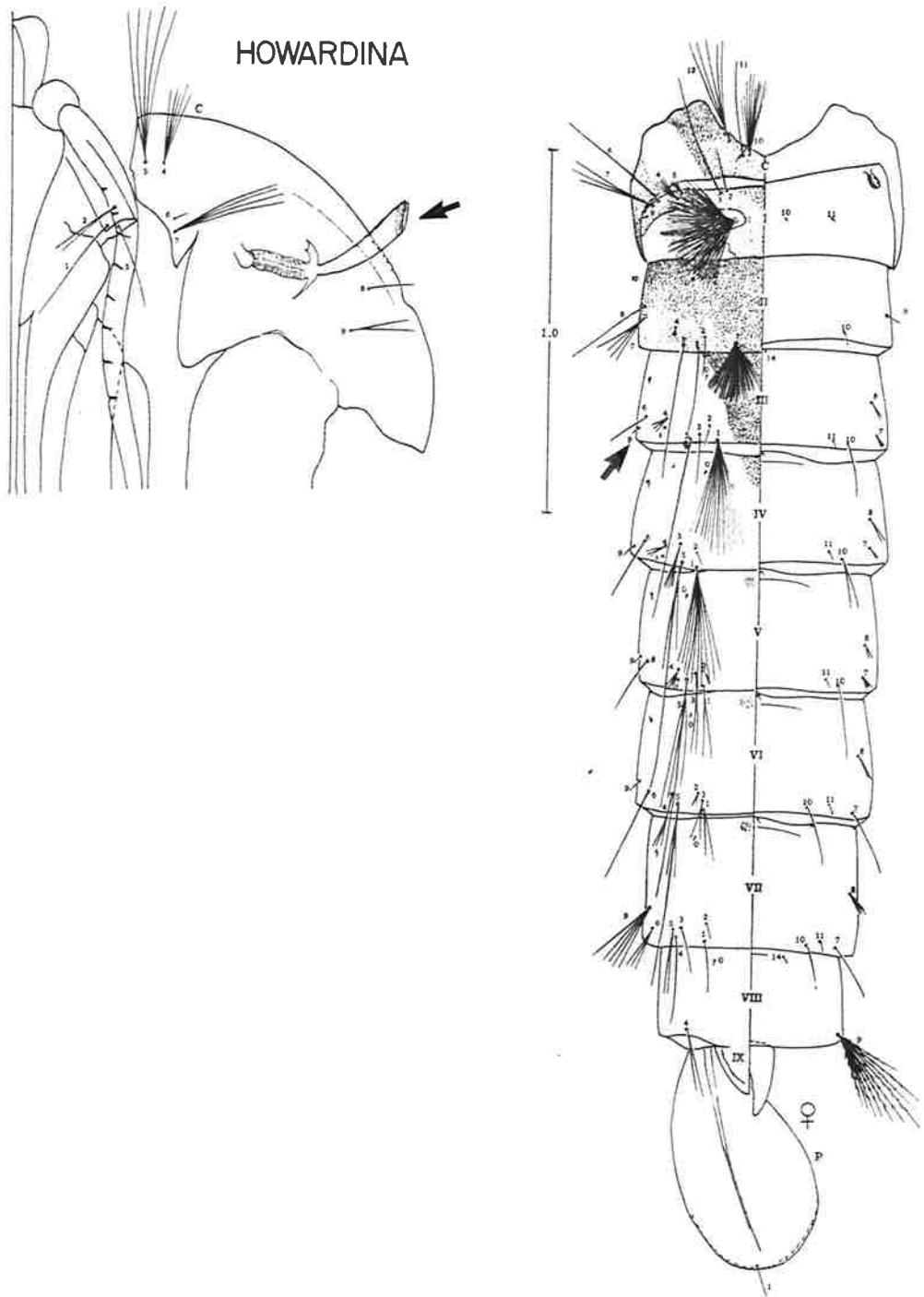
PUPA

1 - Cerdas 9-III-VI inseridas nos ângulos caudolaterais dos tergitos, ou muito próximas destes, tais cerdas apresentam-se geralmente espiniformes, pelo menos na base; meato da trompa com fenda profunda que se estende até junto da base..... *Anopheles/Chagasia*

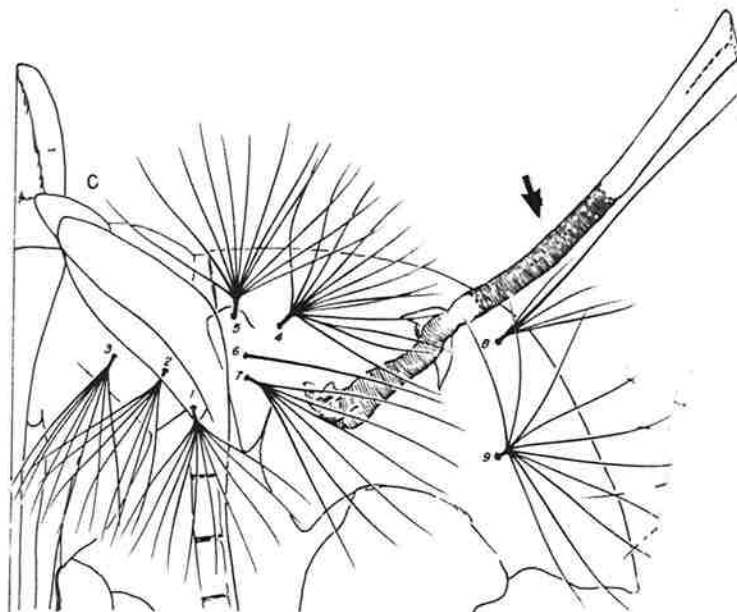


- Cerdas 9-III-VI inseridas mais basalmente em relação aos ângulos caudolaterais dos tergitos; meato da trompa com fenda pequena que se prolonga até curta distância da pina

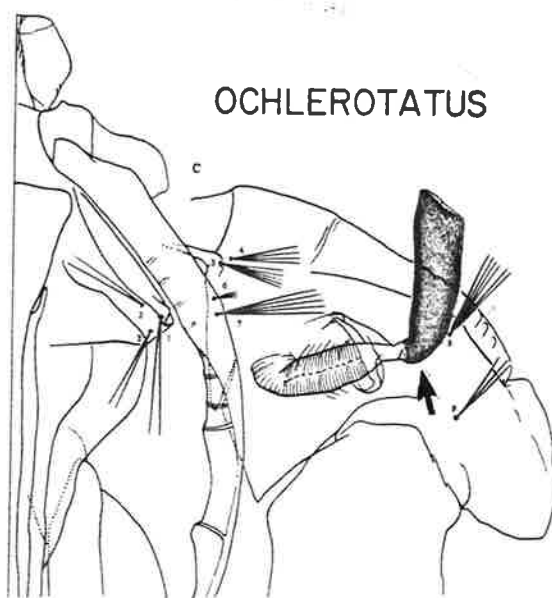
2



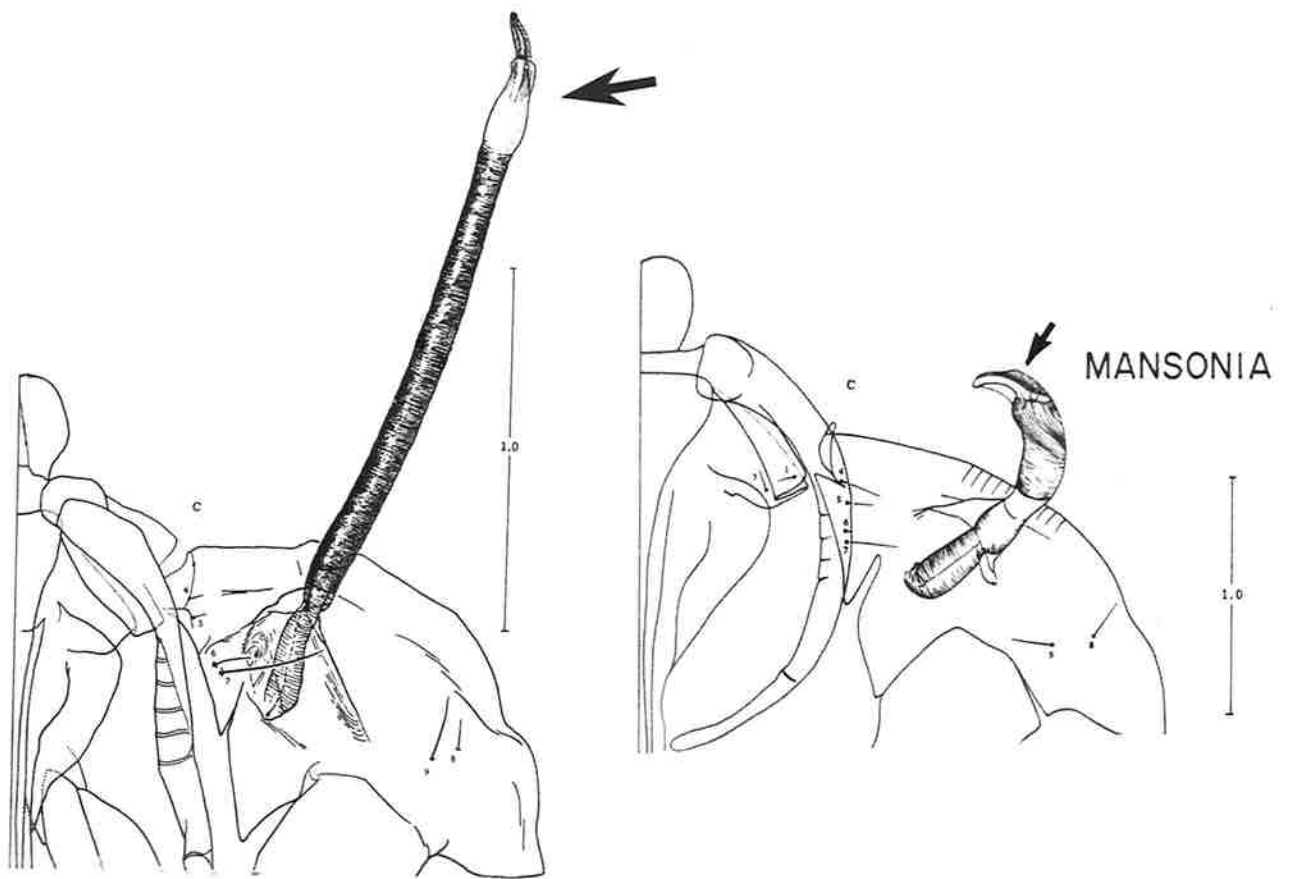
2(1) - Trompa com distinta área de traqueíolas que se estende até considerável distância da base 3



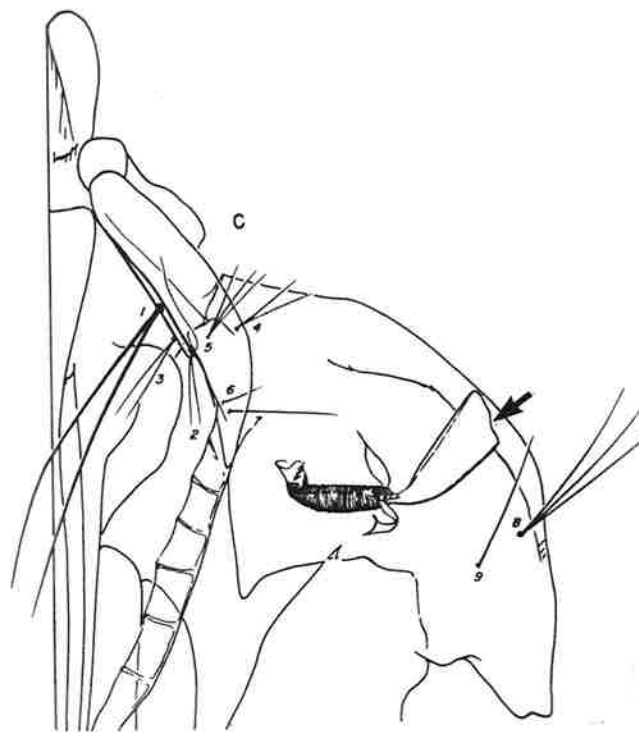
- Trompa sem indicações de tal área ou, quando muito, esta se apresenta pouco desenvolvida e restrita ao extremo basal..... 7



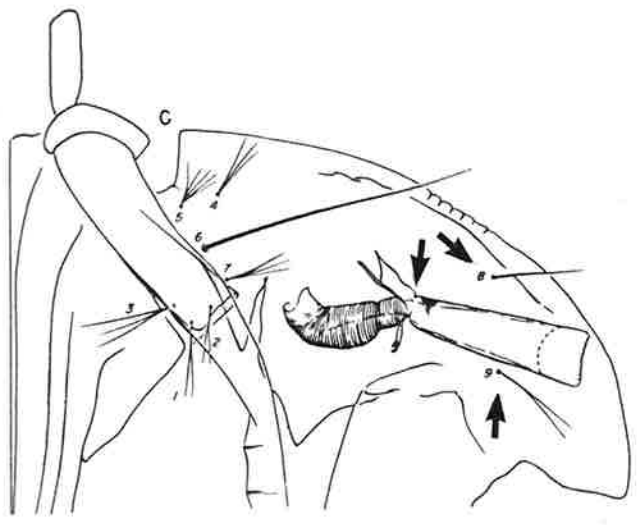
3(2) - Trompa com ápice diferenciado em órgão perfurador de tecidos vegetais
..... *Coquillettidia/Mansonia*



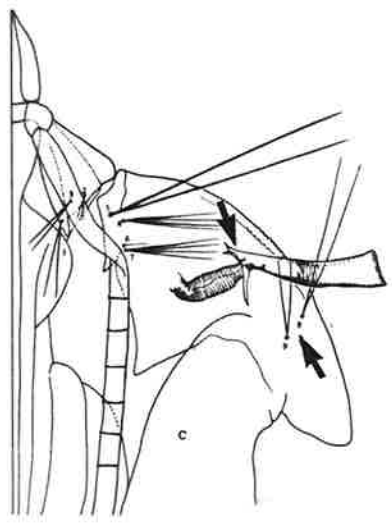
- Trompa com pina distinta..... 4



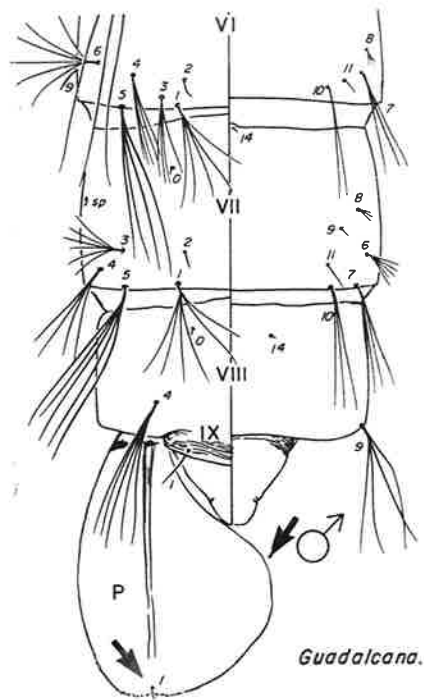
4(3) - Cerda 8-C mais próxima da base da trompa do que da cerda 9-C e no mesmo nível desta, ou próximo 5



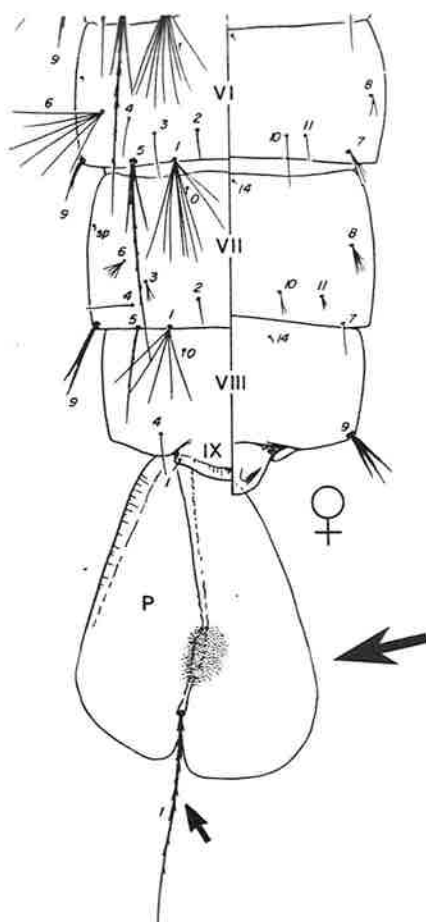
- Cerda 8-C mais próxima da cerda 9-C do que da base da trompa..... 6



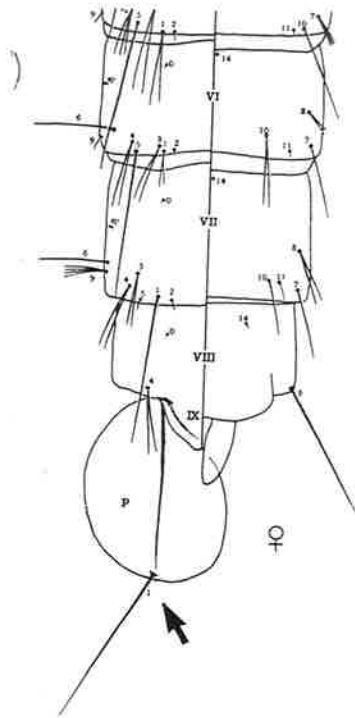
5(4) - Cerda 1-P da paleta natatória muito curta; parte interna da paleta distintamente dilatada próximo ao meio *Uranotaenia*



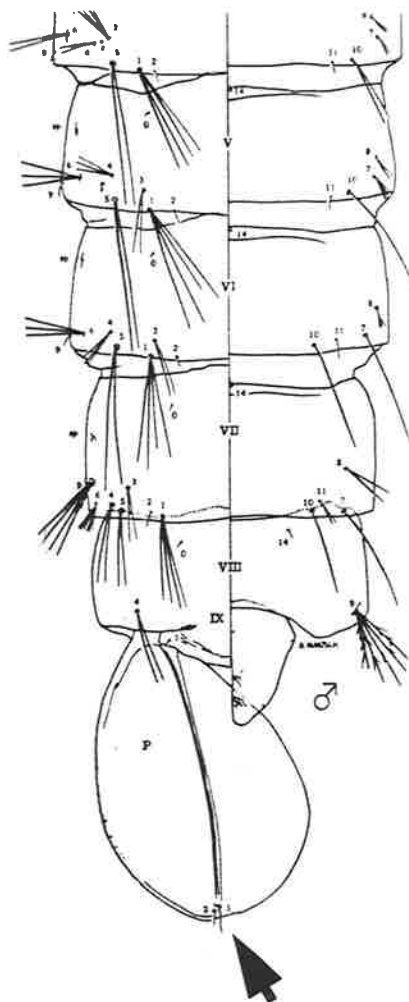
- Cerda 1-P muito longa, com o comprimento subigual ao da paleta que se apresenta pouco dilatada em seu terço distal..... *Aedeomyia squamipennis*



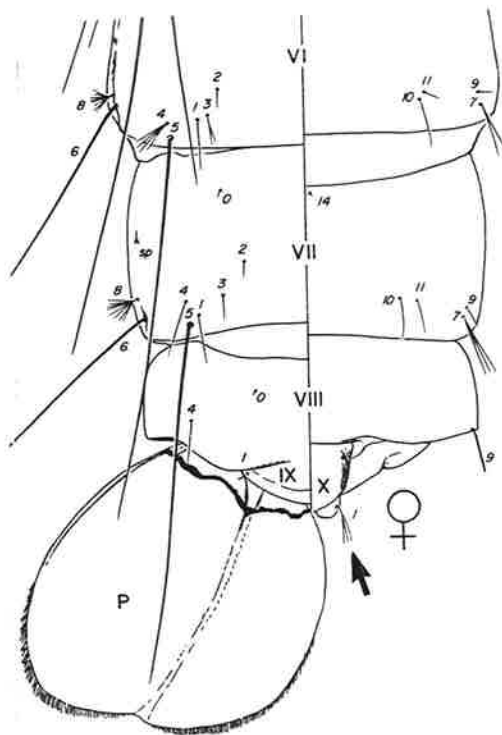
6(4) - Cerda 1-P com o comprimento subigual ou maior que o da paleta.....
..... *Culex (Deinocerites)*



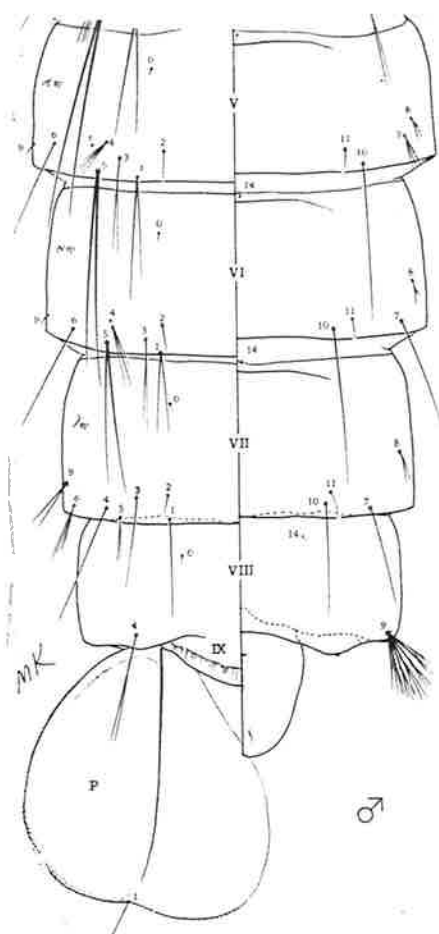
- Cerda 1-P com o comprimento menor que o da paleta..... *Culex (partim)*



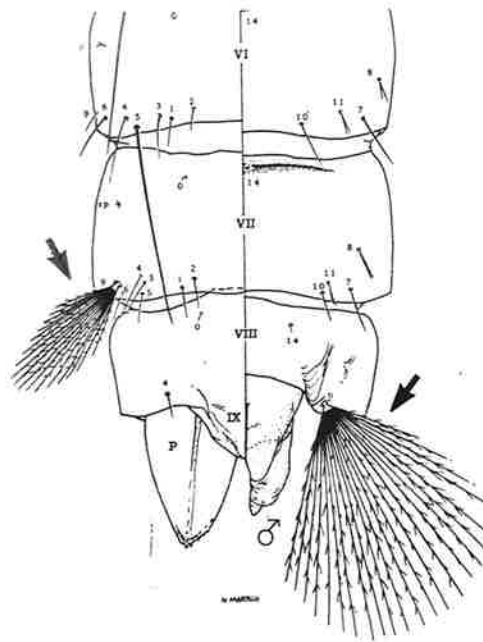
7(2) - Segmento anal apresentando conspícua cerda 1-X *Toxorhynchites*



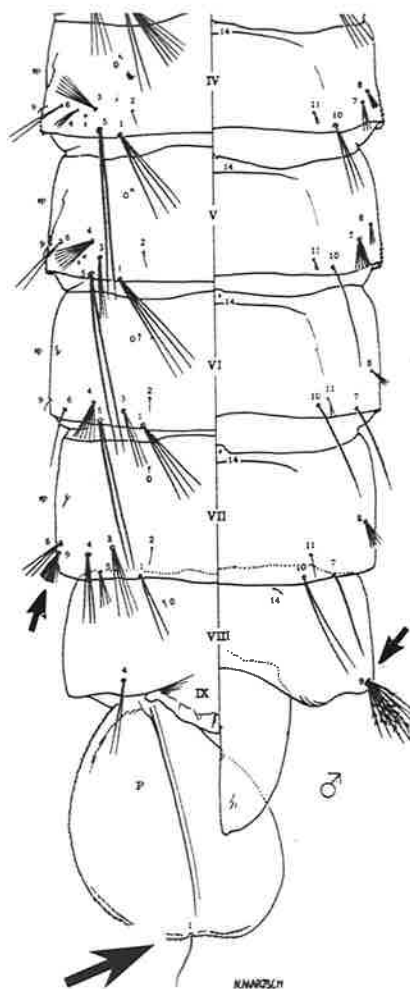
- Tal cerda não desenvolvida 8



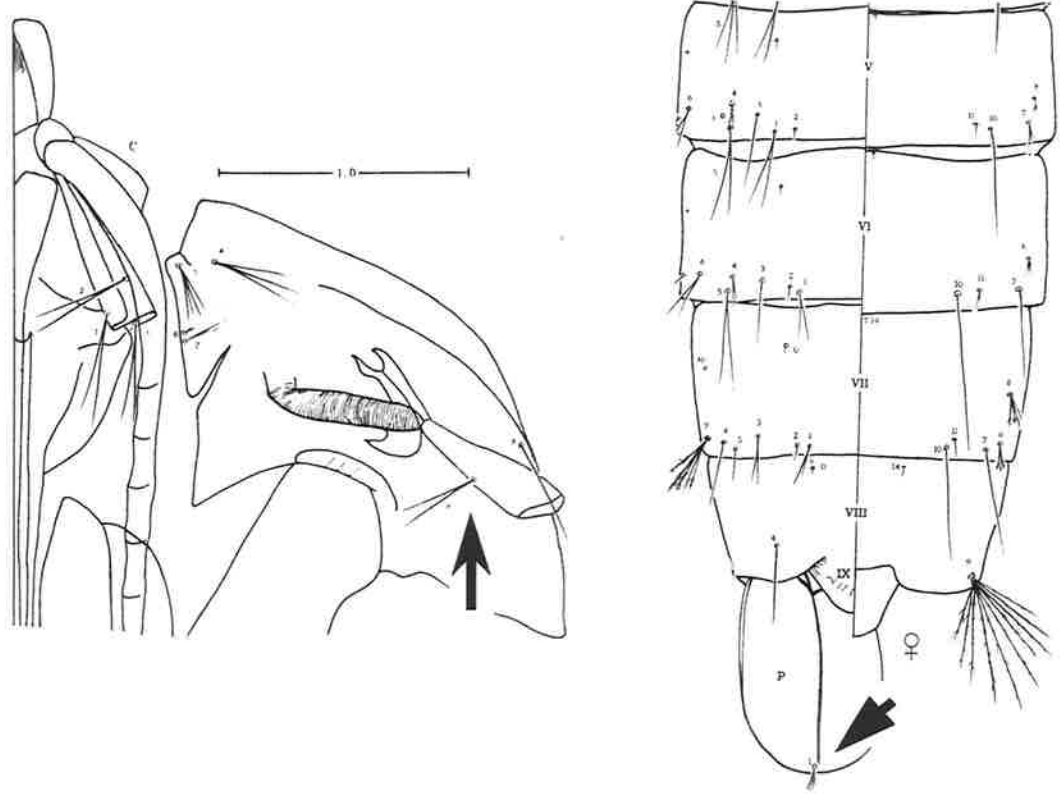
8(7) - Cerdas 9-VII,VIII subiguais, ambas grandes e com numerosos ramos; paleta natatória pequena e sem cerdas..... **Tribo SABETHINI**



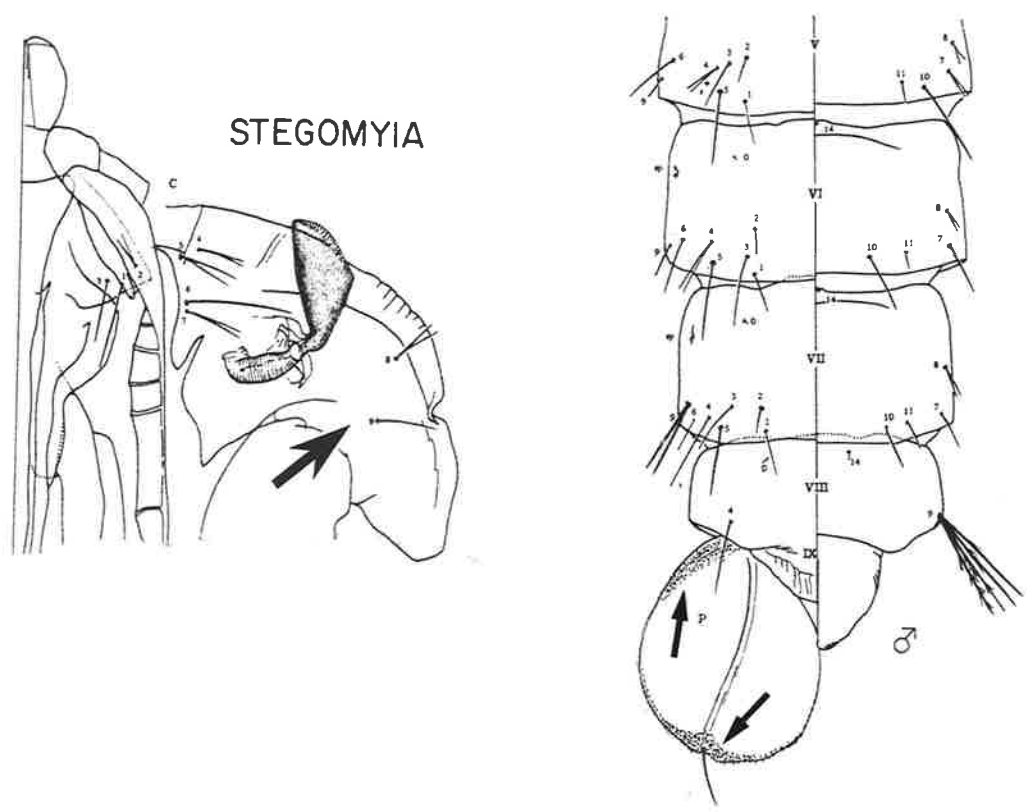
- Cerda 9-VII raramente subigual à cerda 9-VIII, ambas com poucos ramos; paleta normal; cerda 1-P presente..... 9



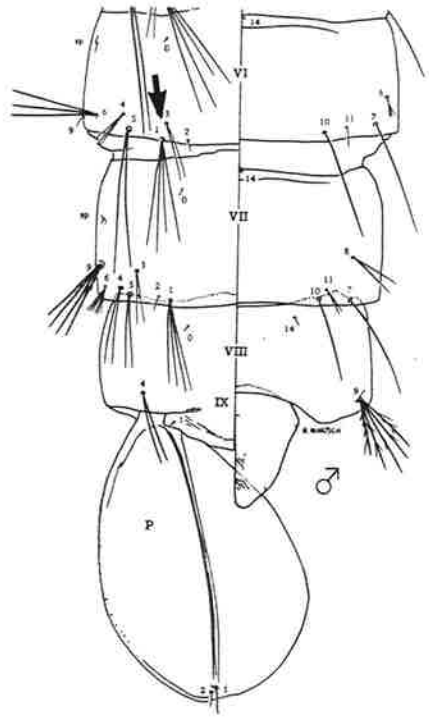
9(8) - Cerdas cefalotorácicas 8-C e 9-C implantadas em linha perpendicular à barra dorsal mediana; paleta natatória sem evidente escurecimento próximo da nervura externa e do ápice 10



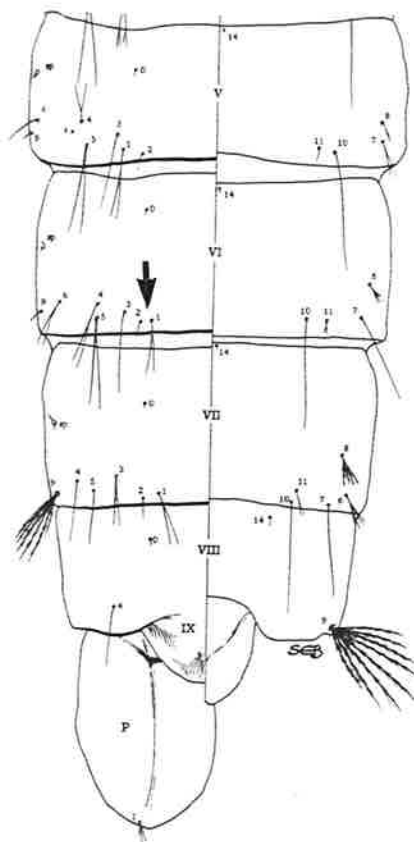
- Cerda cefalotorácica 8-C geralmente implantada mais anteriormente do que a 9-C, se as 2 cerdas estiverem em linha perpendicular à barra dorsal mediana, então a paleta se apresenta com nítido escurecimento próximo da nervura externa e do ápice 11



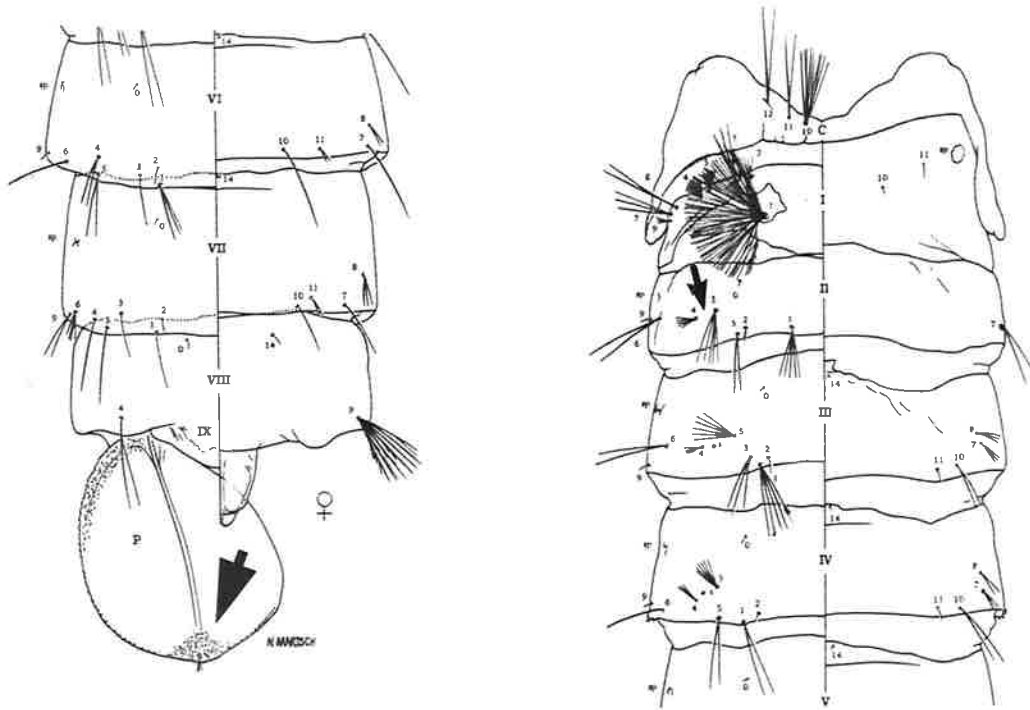
10(9) - Cerda abdominal 1-VI implantada externamente às cerdas 2,3-VI *Culiseta*



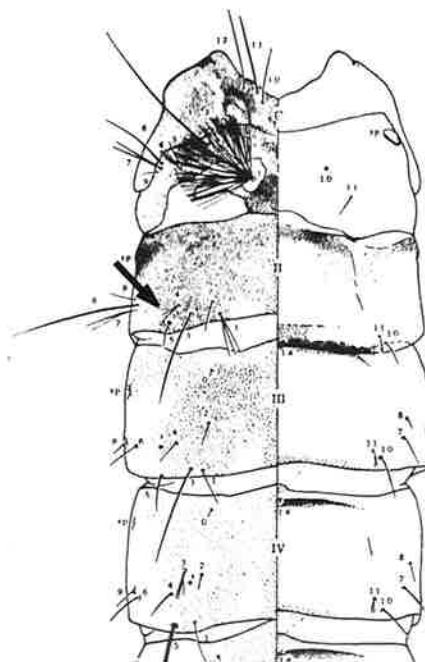
- Cerda abdominal 1-VI interna às cerdas 2,3-VI *Orthopodomyia*



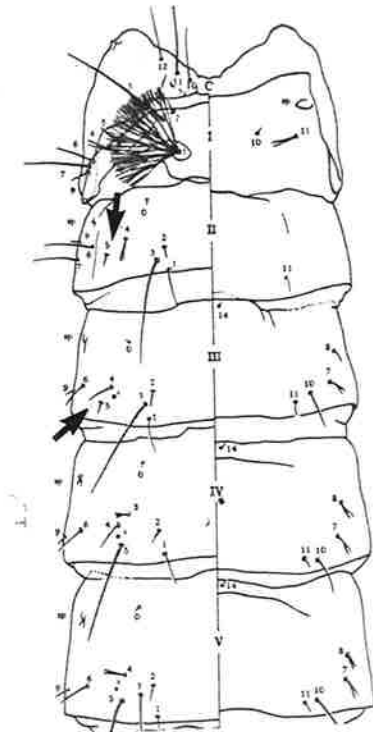
11(9)- Cerda abdominal 5-II interna à cerda 4-II, ou então a paleta se apresenta fortemente escurecida próximo da nervura externa e do ápice *Psorophora*



- Cerda abdominal 5-II externa à cerda 4-II; a paleta não se apresenta escurecida como acima..... 12



12(11) - Cerdas abdominais 5-II,III curtas, delgadas e simples..... *Haemagogus*



- Cerdas abdominais 5-II,III moderadamente a fortemente desenvolvidas e ramificadas
..... *Aedes/Ochlerotatus*

