

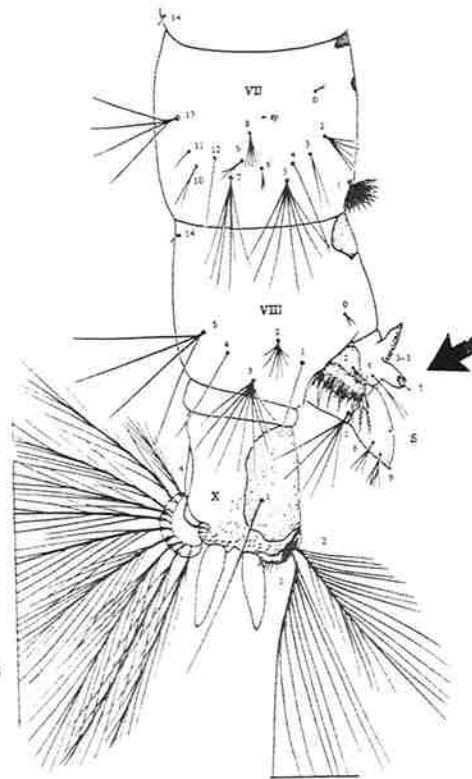
Sistemática de Culicidae  
Departamento de Epidemiologia  
Faculdade de Saúde Pública  
Universidade de São Paulo

**Chave para Gêneros de Culicidae**  
- Larva de 4º estadio -

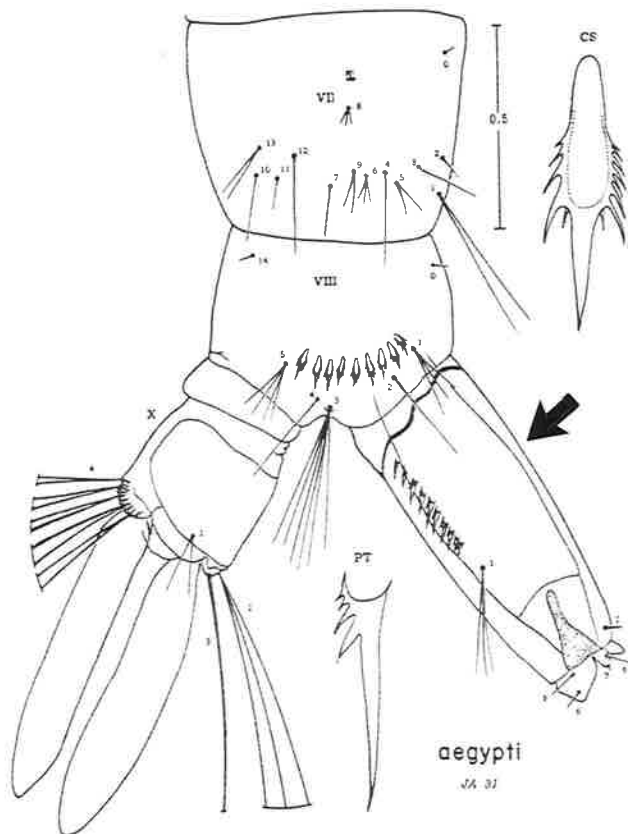
Profa. Maria Anice Mureb Sallum  
2005

# LARVAS DE 4º ESTÁDIO

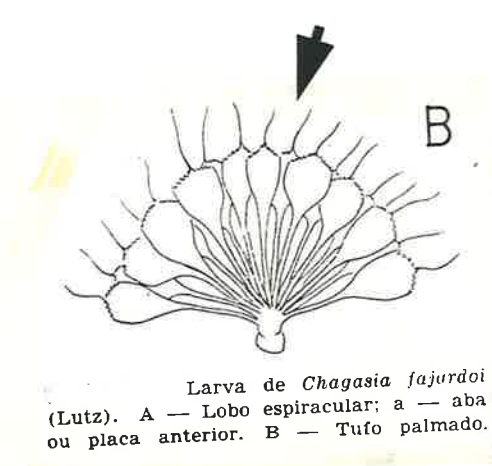
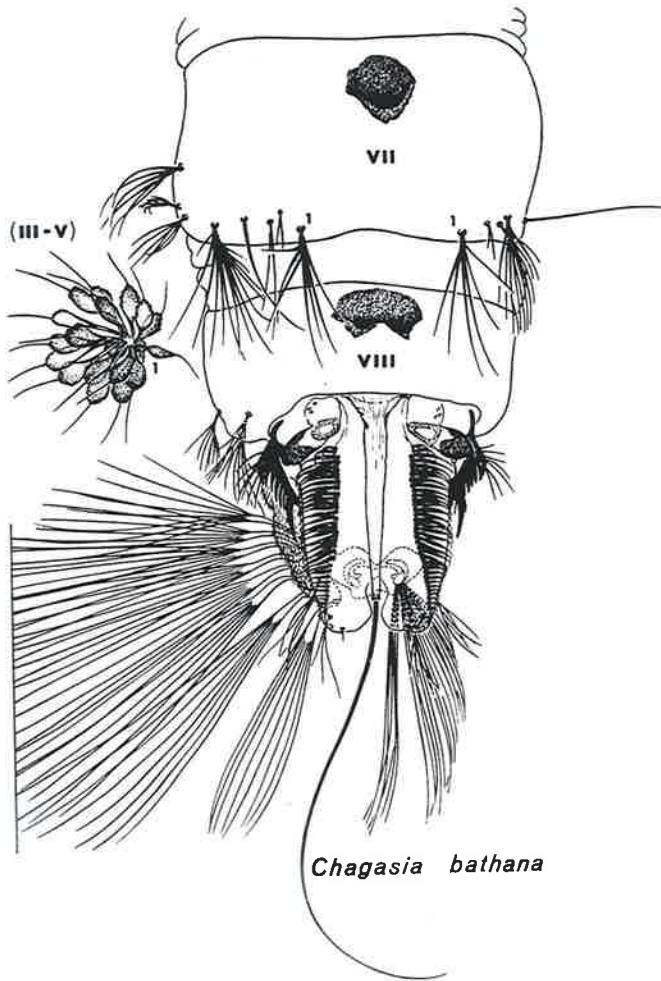
1. Sifão respiratório ausente..... 2



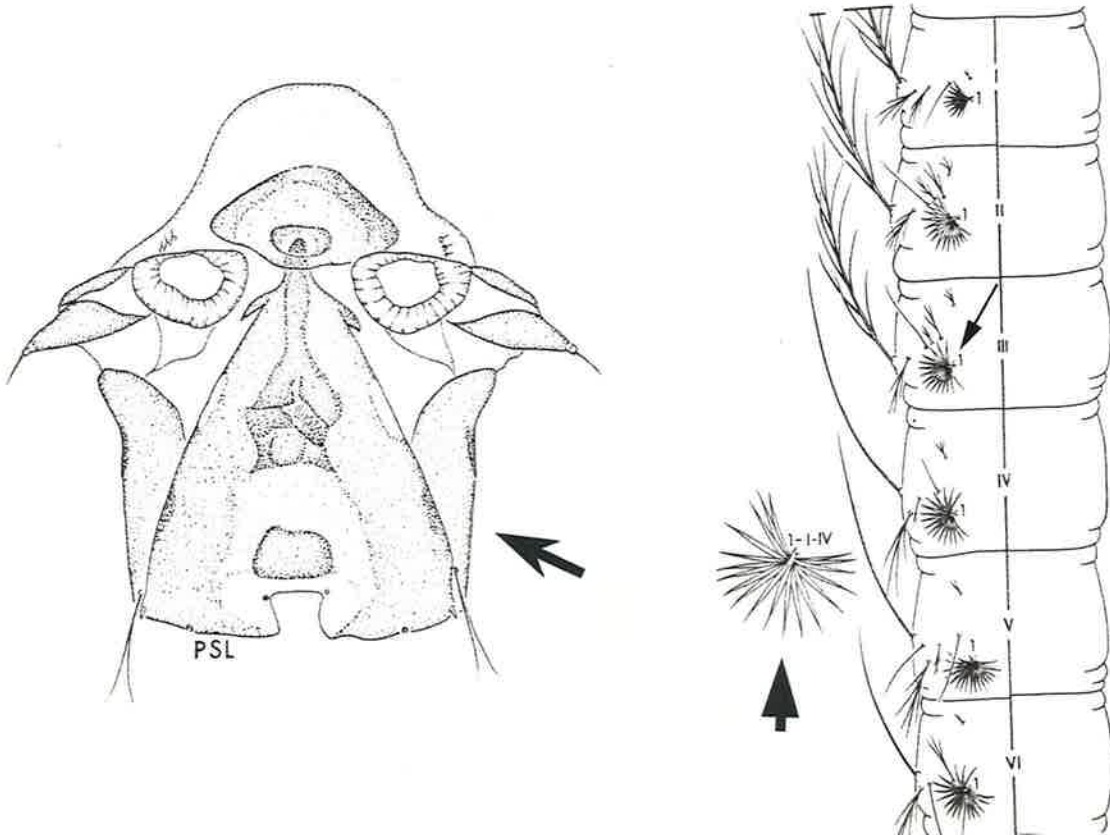
- Sifão respiratório presente..... 3



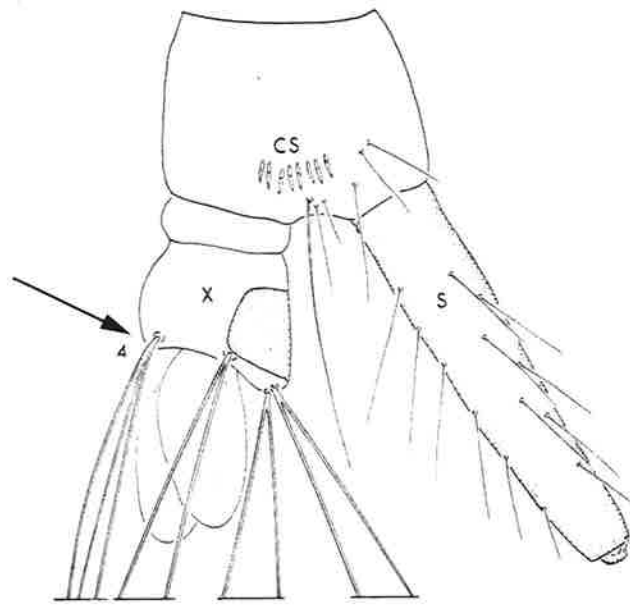
2 (1). Lobos posterolaterais do aparelho espiracular com franja de cerdas; cerda 1-III-V palmada, folíolos individuais em forma de raquete..... *Chagasia*



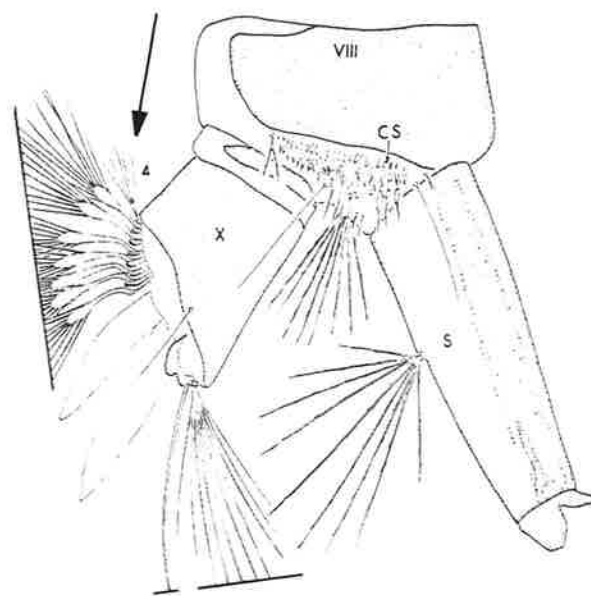
- Lobos posterolaterais do aparelho espiracular sem franja de cerdas; cerda 1-III-V palmada ou não, se palmada, os folíolos apresentam-se com forma lanceolada...  
..... *Anopheles*



3(1). Cerda 4-X formada por 1,2 pares de cerdas ..... 4



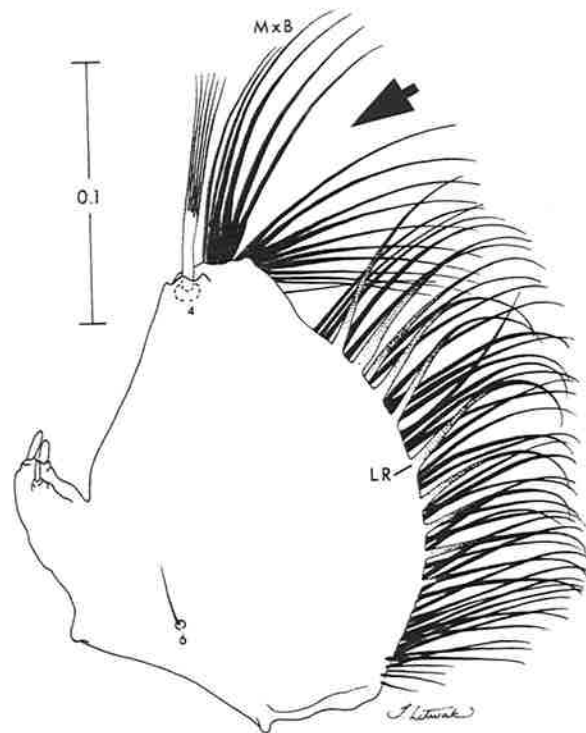
- Cerda 4-X formando escova com pelo menos 4 pares de cerdas.....13



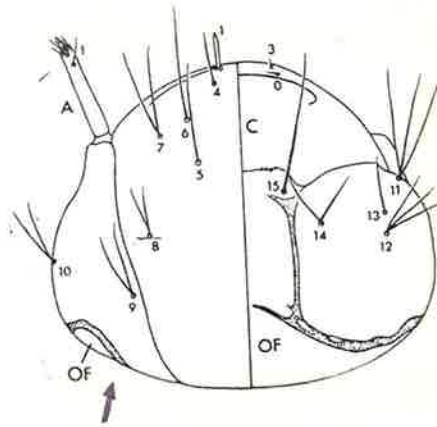
4(3).Corpo da maxila com longo processo semelhante a dente modificado para agarrar..... 5



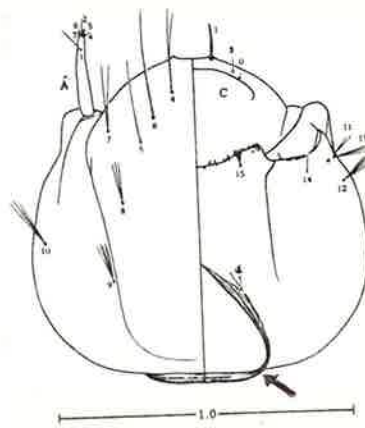
- Corpo da maxila sem tal processo longo..... 9



5(4). Cápsula cefálica com forâmen magno estendendo-se como fenda transversal, curta a longa, e não limitado por colar distinto ..... 6



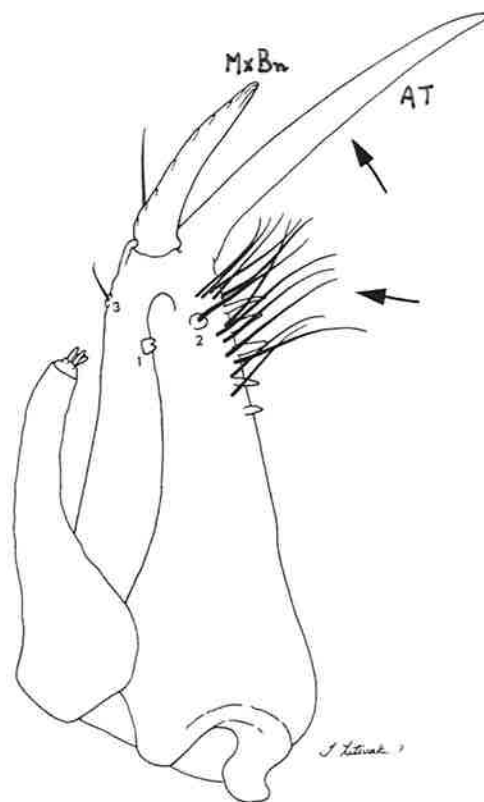
- Cápsula cefálica com forâmen magno normal, circular e limitado por colar distinto..... 8



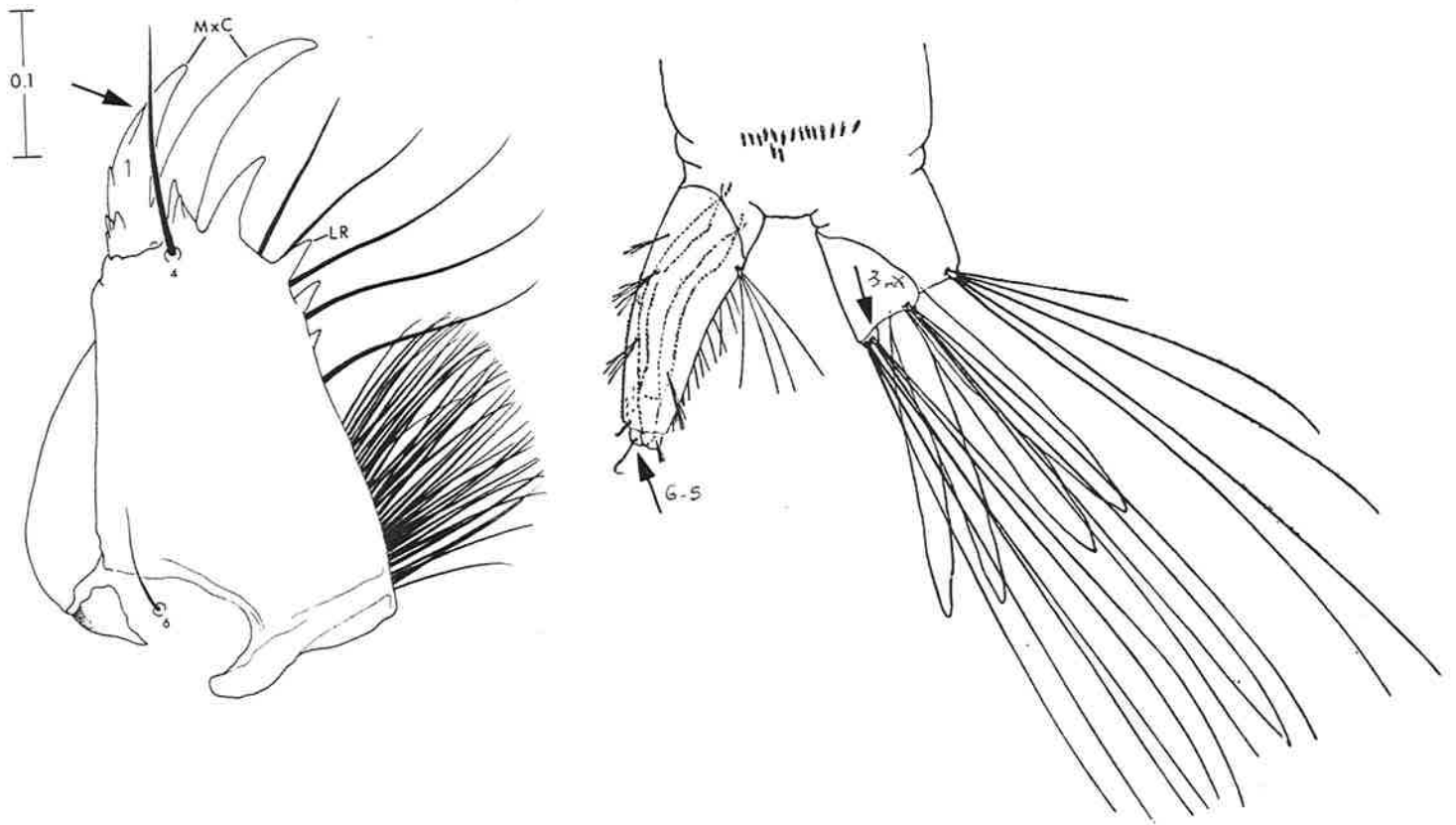
6(5). Maxila dotada de dente apical (AT) fortemente desenvolvido maneira de garra; escova da maxila (MxB), presente, embora reduzida em desenvolvimento e com os elementos em forma de espículos simples..... *Sabethes*



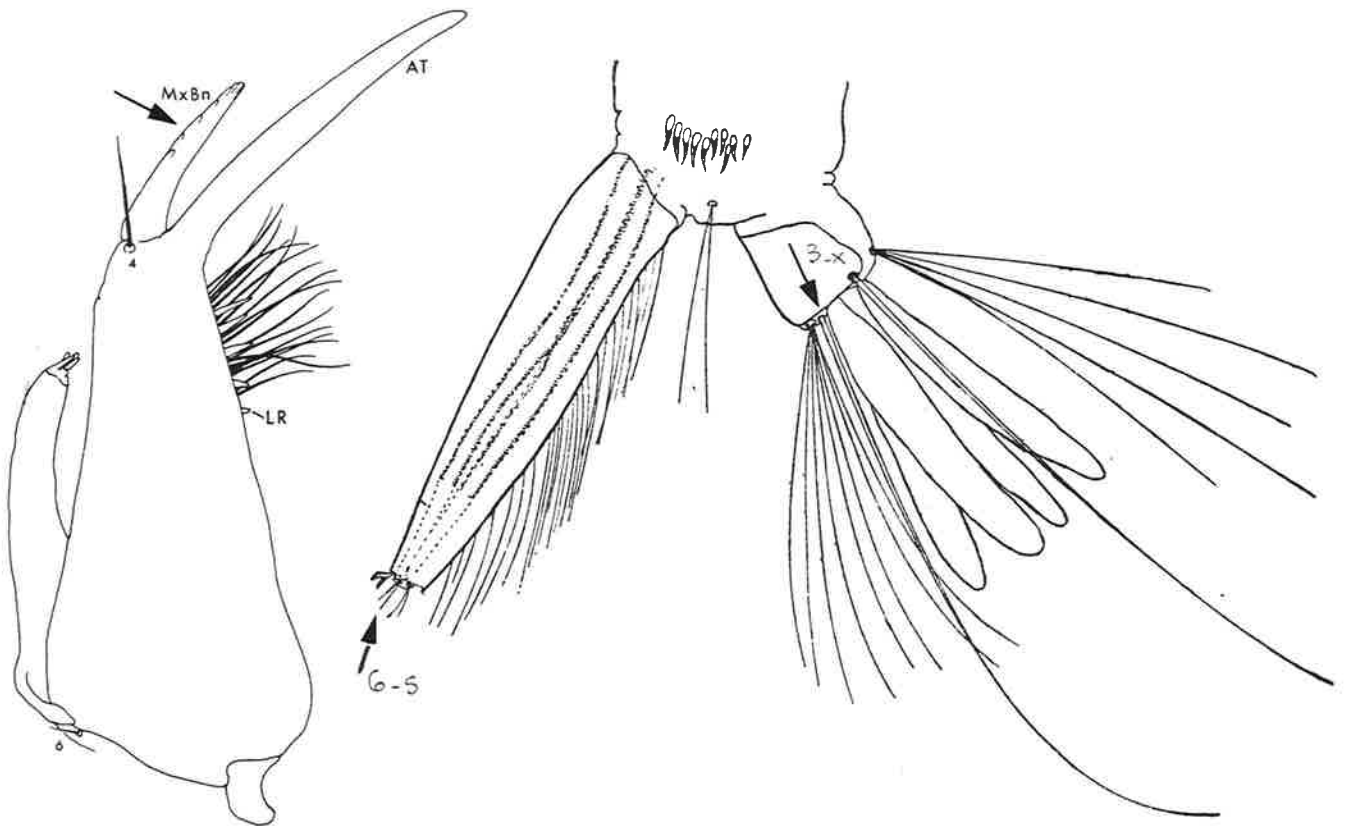
- Maxila dotada de dente apical desenvolvido; escova da maxila modificada, espículos coalescentes resultando na formação do artículo maxilar (MxB) ..... 7



7(6). Articulo maxilar (MxBn) apresentando-se como estrutura rígida semelhante a garra; cerda 3-X com 2-8 ramos; cerda 6-S fortemente desenvolvida, rígida, com ápice em forma de gancho.....*Isostomyia*



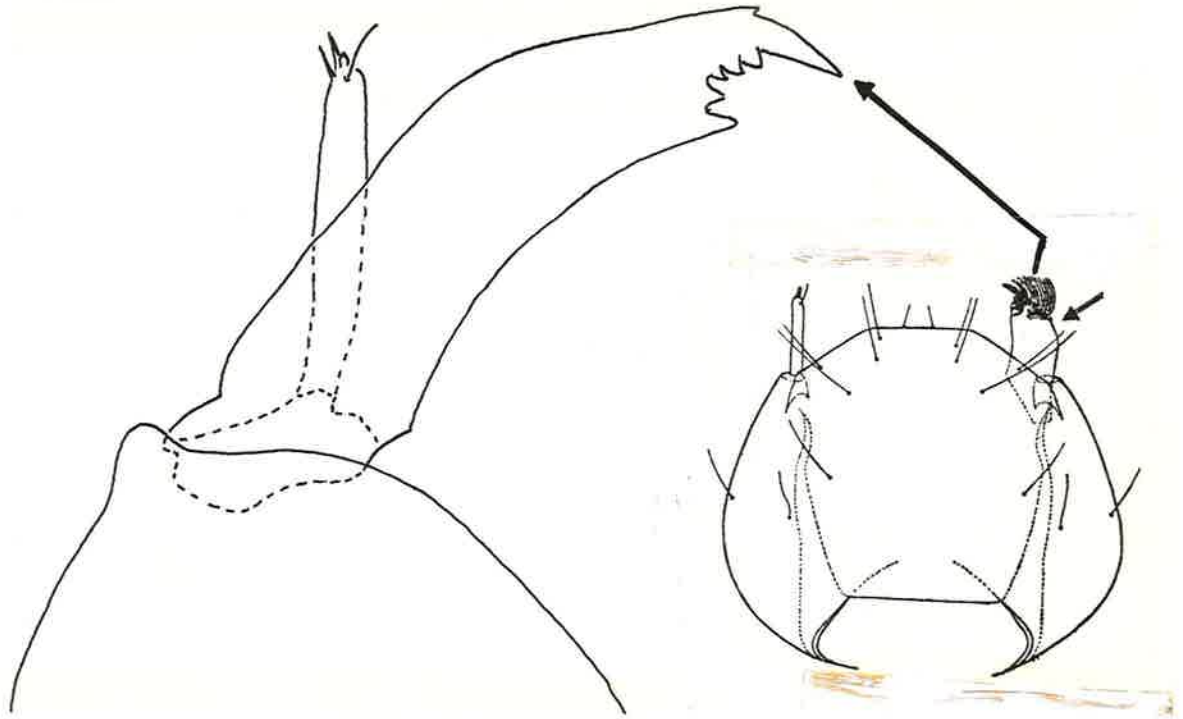
- Articulo maxilar (MxBn) apresentando-se ... maneira de feixe de espículos, podendo-se evidenciar cada elemento internamente ou apicalmente; cerda 3-X simples; cerda 6-S pouco desenvolvida, flexível, com o ápice simples .....*Runchomyia*



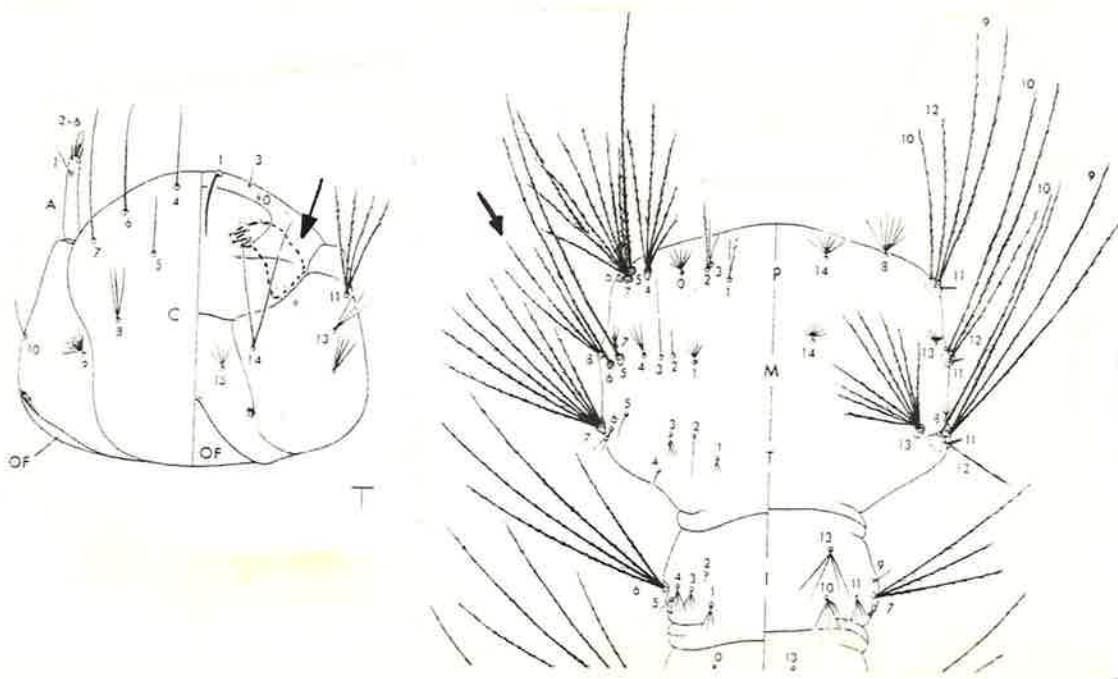




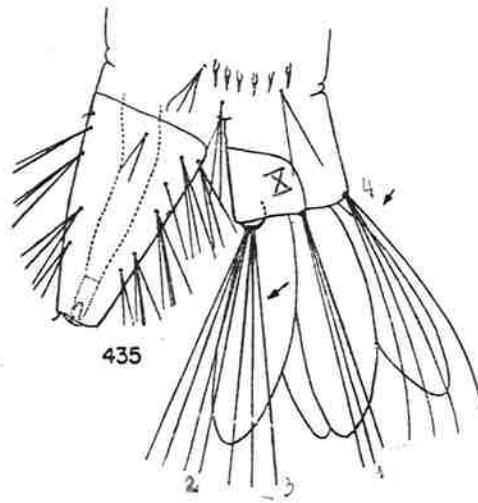
9(4).Mandíbula grande e conspícua, estendendo-se lateralmente até próximo do nível da base da antena; seta 8-M, ausente..... *Trichoprosopon*



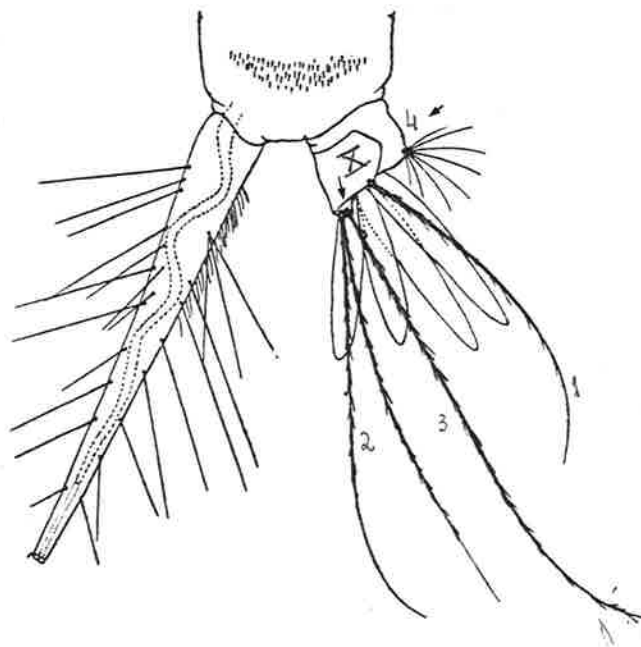
- Mandíbula pequena, não se estendendo lateralmente até o nível da base da antena; seta 8-M, presente.....10



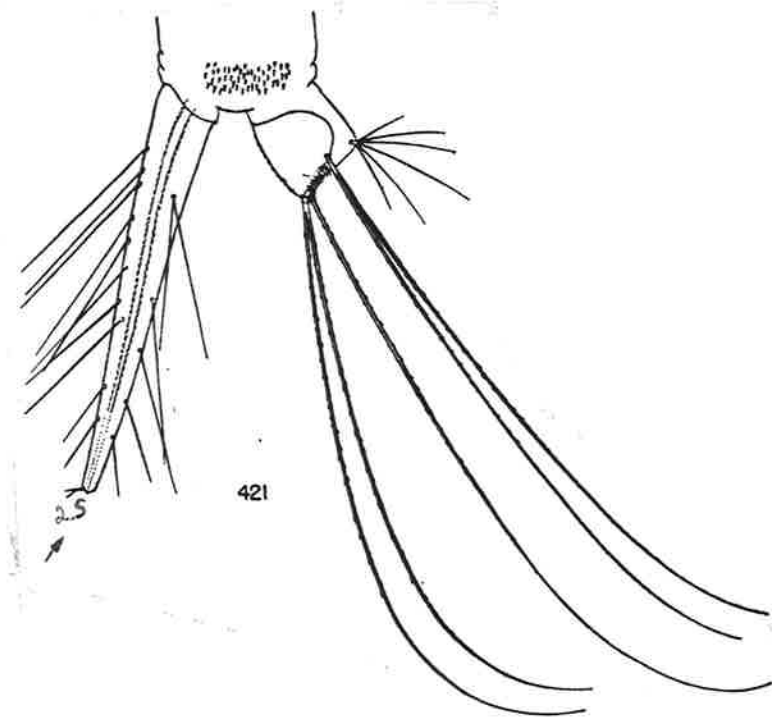
10(9). Cerda 4-X tão longa quanto a cerda 3-X; cerdas sifonais em sua maioria, com 3 ou mais ramos.....*Limatus*



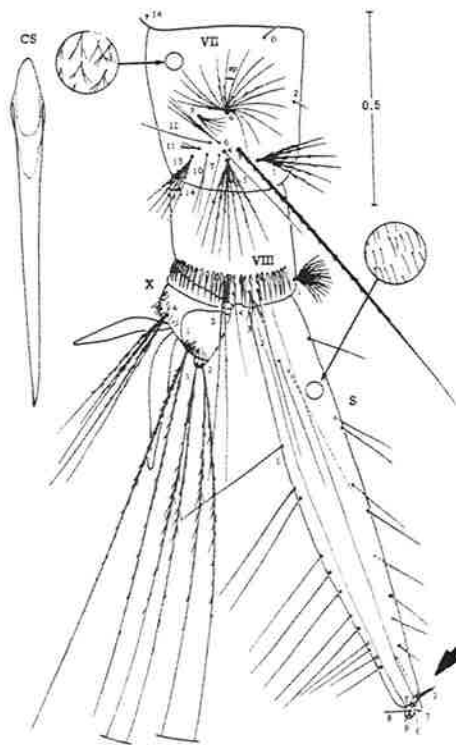
- Cerda 4-X mais curta do que a cerda 3-X; cerdas sifonais, simples em sua maioria .....11



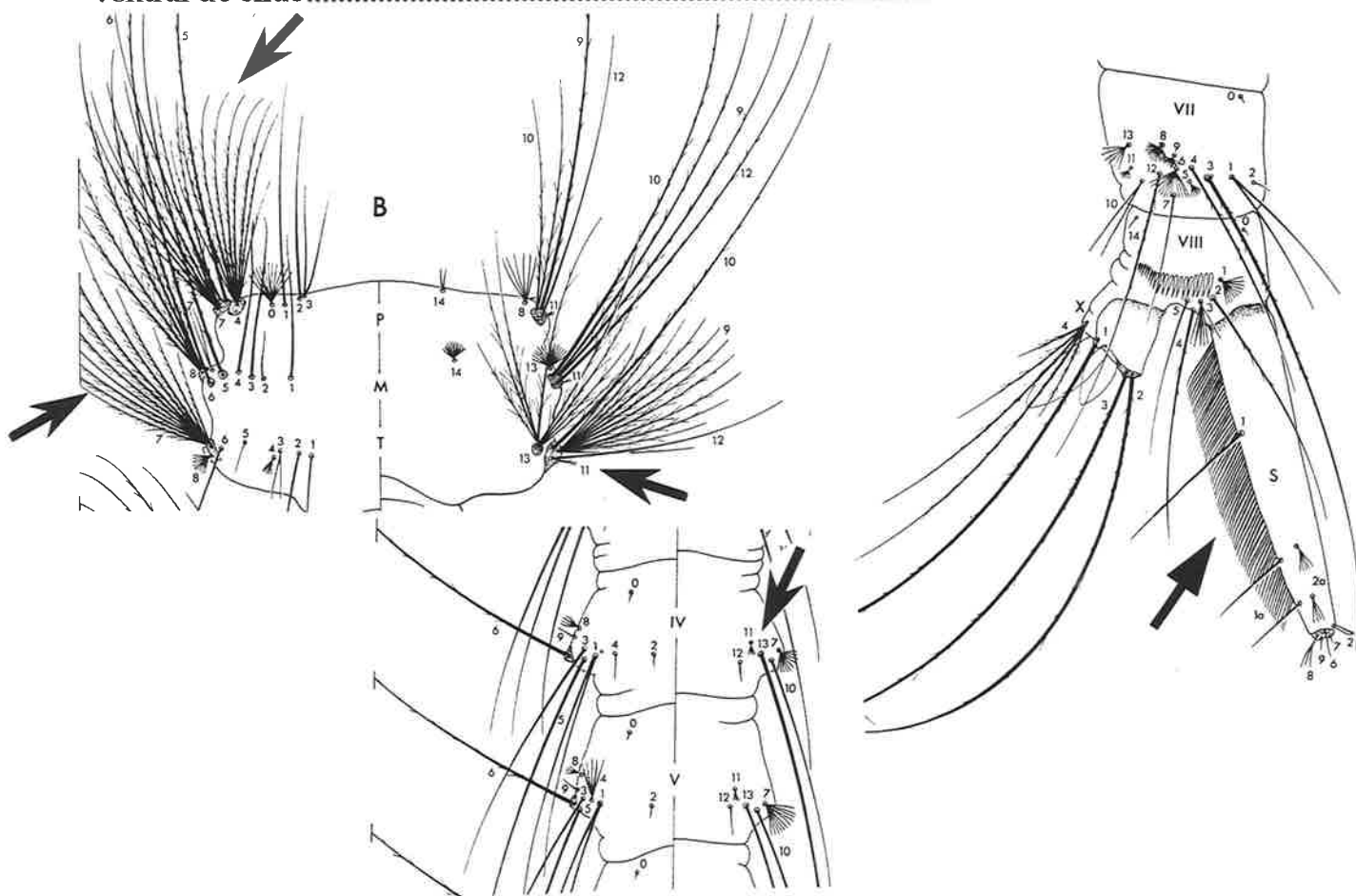
11(10). Sifão afilado apicalmente; cerda 2-S mais longa do que a largura do ápice do sifão  
..... *Wyeomyia (Phoniomyia)*



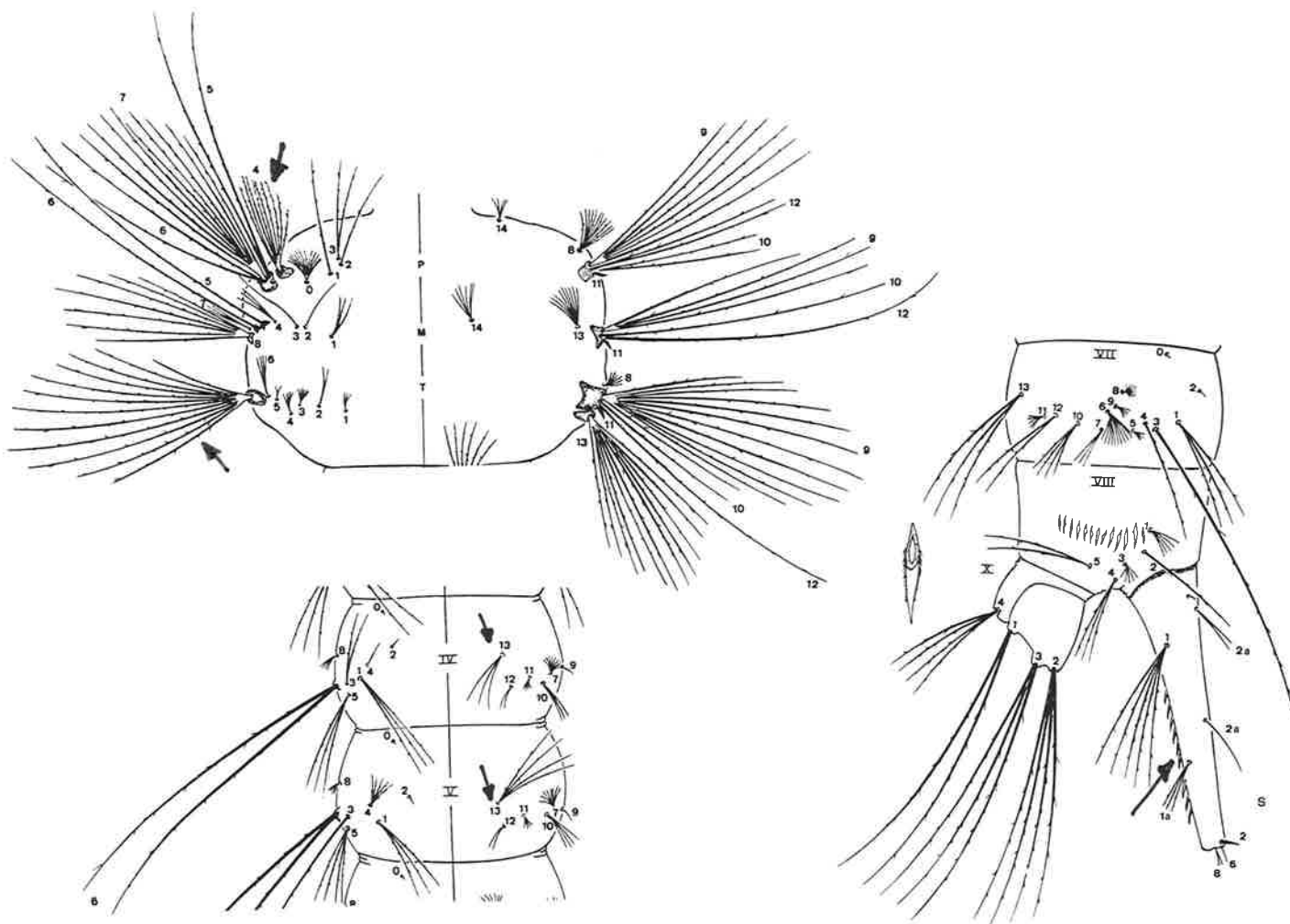
- Sifão mais largo apicalmente; cerda 2-S geralmente mais curta do que a largura do ápice do sifão.....12



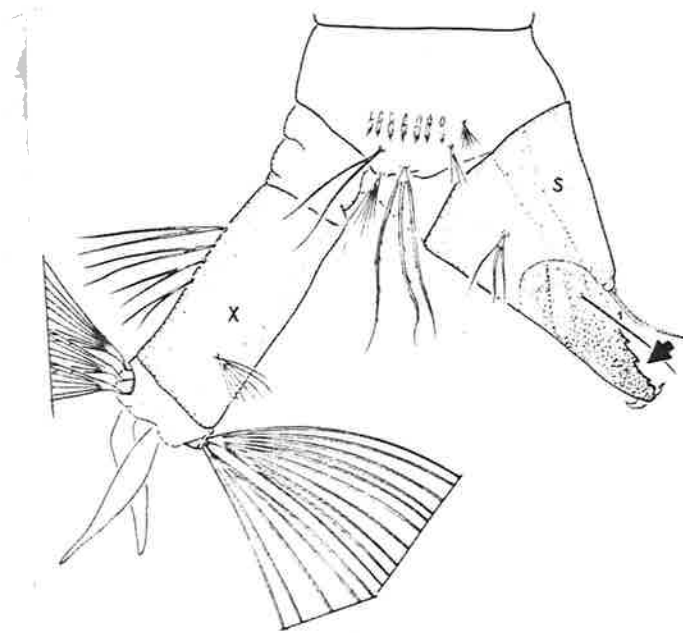
12 (11). Cerdas 4-P e 7-T com acículas, predominantemente, em um dos lados dos ramos das cerdas; cerda 11-T robusta, subdividida apicalmente; cerda 13-IV-V lateral à cerda 11,12-IV,V; presença de densa franja de filamentos que se estende ao longo da superfície ventral do sifão.....*Onirion*



- Com a combinação de caracteres diferente da mencionada anteriormente .....*Wyeomyia*

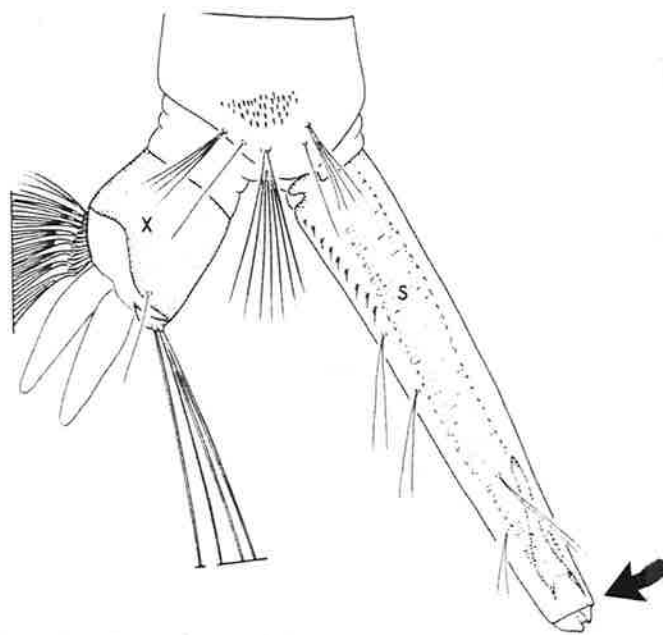


13(3). Sifão curto, com a extremidade dotada de dentes esclerotinizados, modificado para a perfuração e fixação em tecidos vegetais.....14



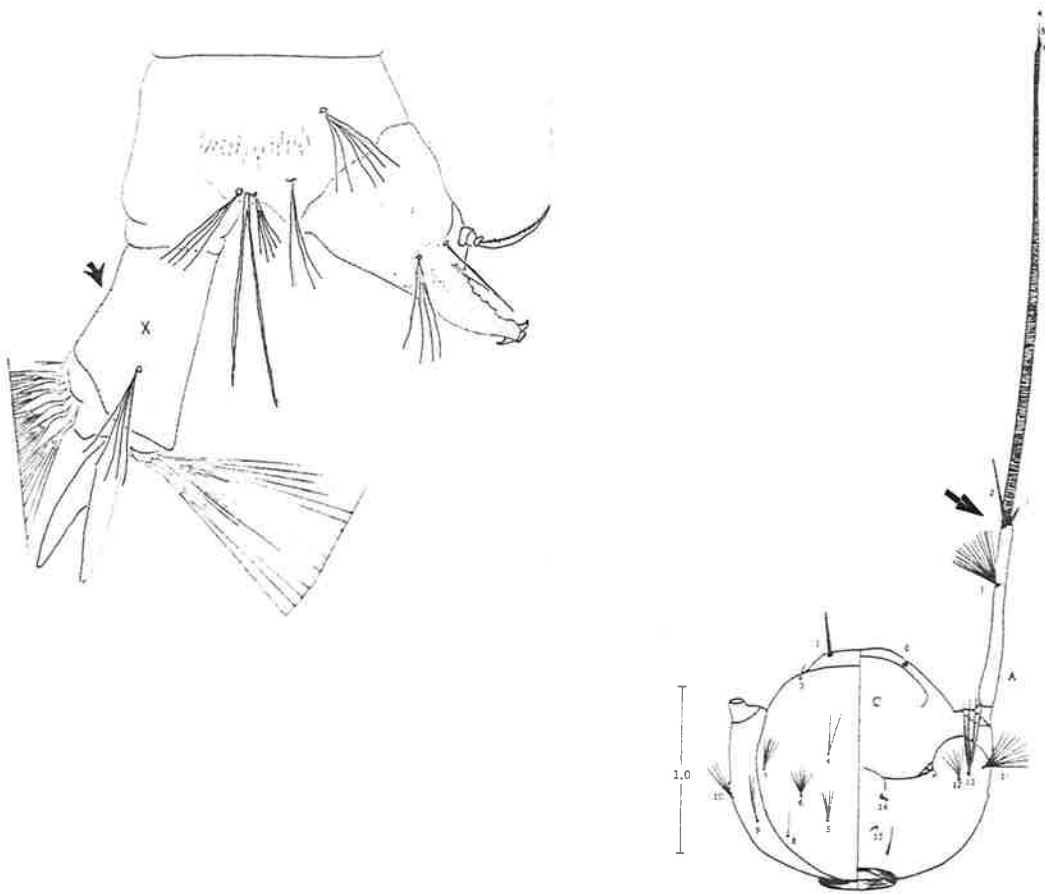
- Lateral view of abdominal segments VIII-X -  
Ma. dyari

- Sifão sem tais modificações.....15

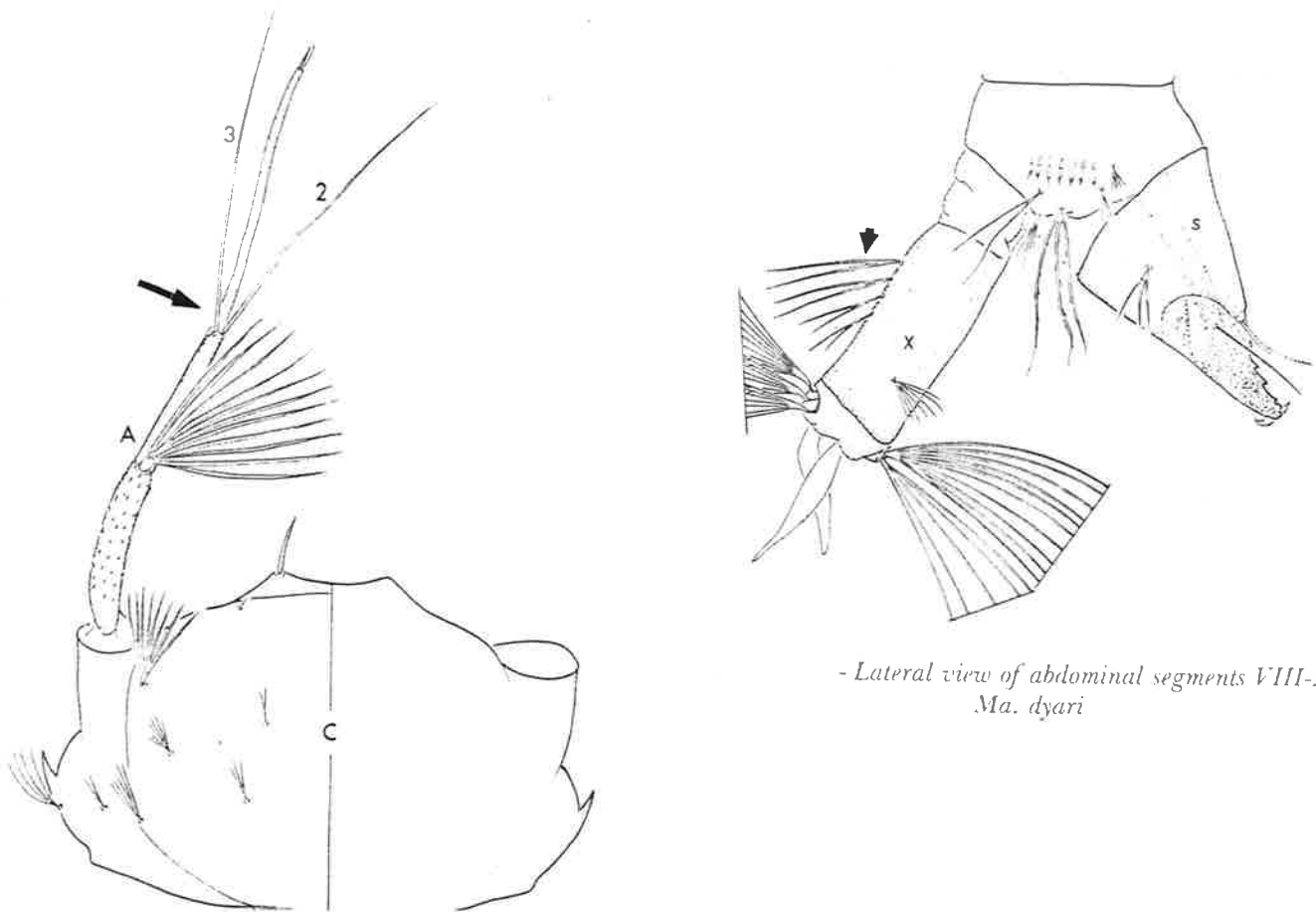


- Lateral view of abdominal segments VIII-X - *Cx. pipiens*

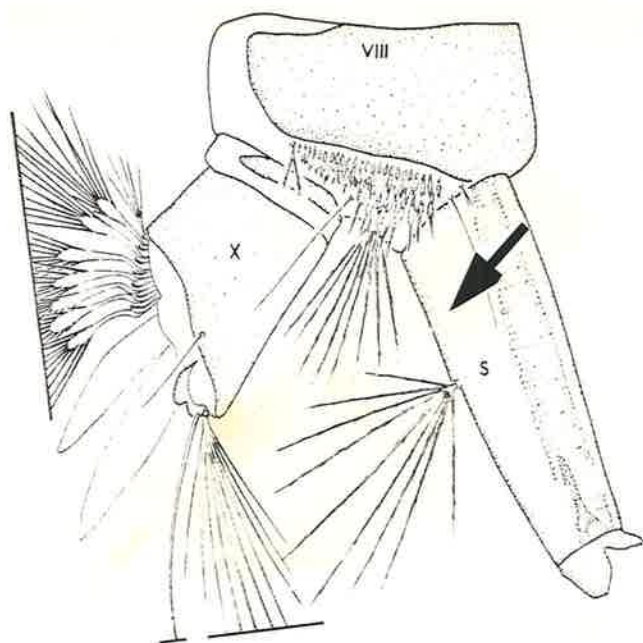
14(13). Sela do segmento X sem cerdas longas em posição ventral; cerdas 2,3-A mais curtas do que o flagelômero distal, e este, mais longo que o segmento basal ..... *Coquillettidia*



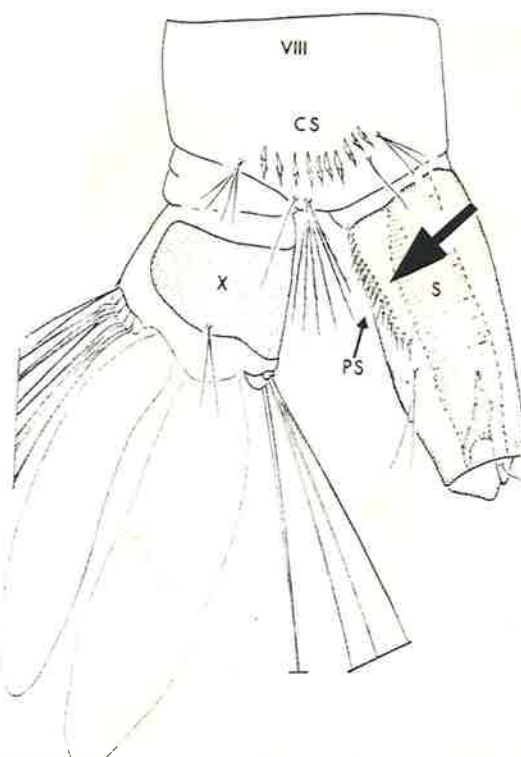
- Sela do segmento X com 3,4 cerdas longas em posição ventral; cerdas 2, 3-A tão longas quanto o flagelômero distal, e este, quase igual ao segmento basal..... *Mansonia*



- Lateral view of abdominal segments VIII-X -  
*Ma. dyari*



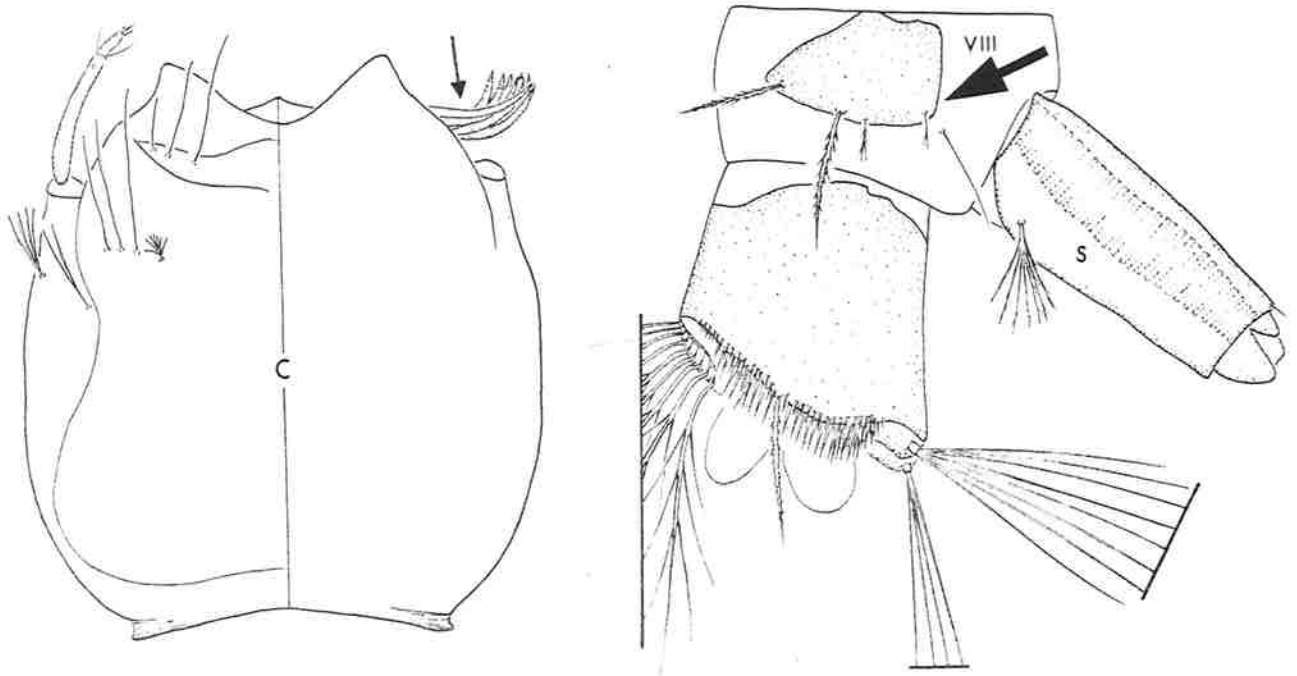
-Lateral view of abdominal segments VIII-X - *Orsignifera*



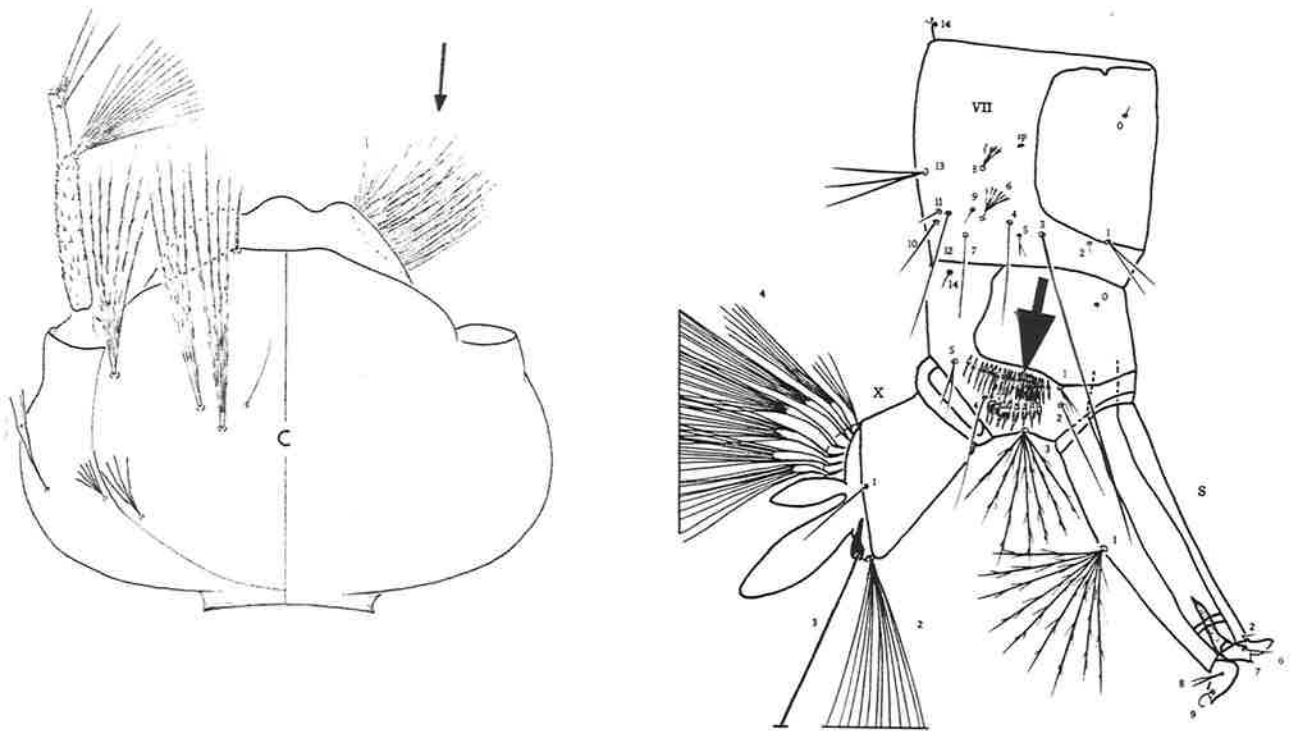
-Lateral view of abdominal segments VIII-X - *Aegypti*



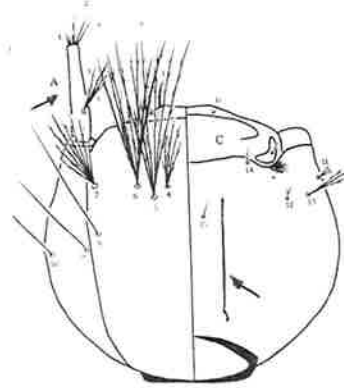
16(15). Cerdas abdominais inseridas, em grupos de 3-5, em placas esclerotizadas grandes; escova palatal lateral reduzida a cerca de 12 filamentos grossos e simples; escamas do pente ausentes no VIII segmento abdominal.....*Toxorhynchites*



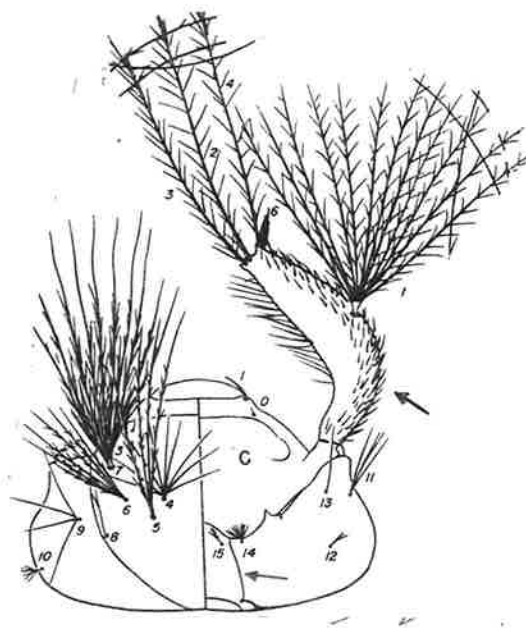
- Cerdas abdominais inseridas separadamente, raramente implantadas em placas esclerotizadas; escova palatal lateral com pelo menos 40 filamentos simples; escamas do pente presentes no VIII segmento abdominal.....17



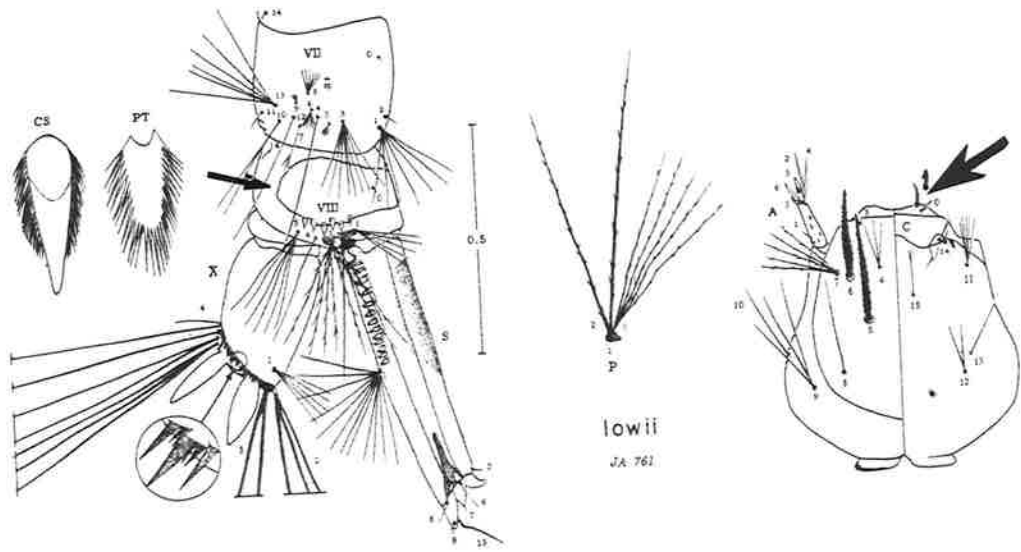
17(16). Antena simples, bem mais curta do que a cápsula cefálica; labiogula mais longa do que larga ..... *Orthopodomysia*



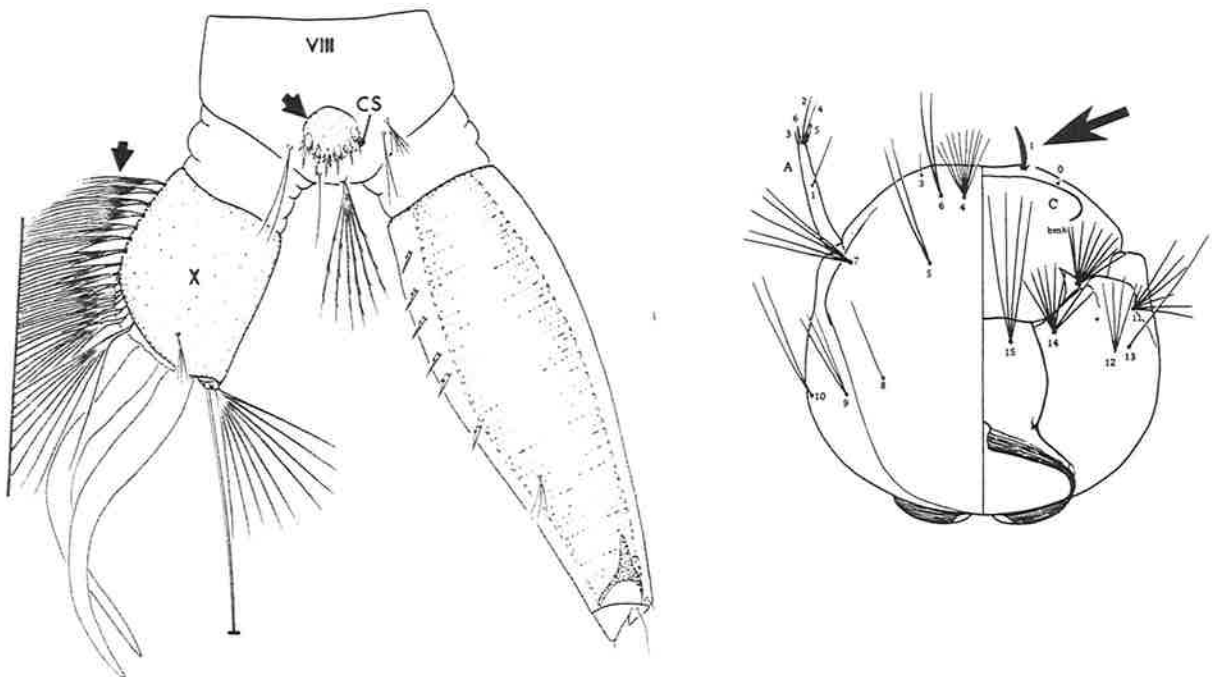
- Antena fortemente curva, mais longa do que a cápsula cefálica; labiogula tão longa quanto sua largura basal ..... *Aedeomyia squamipennis*



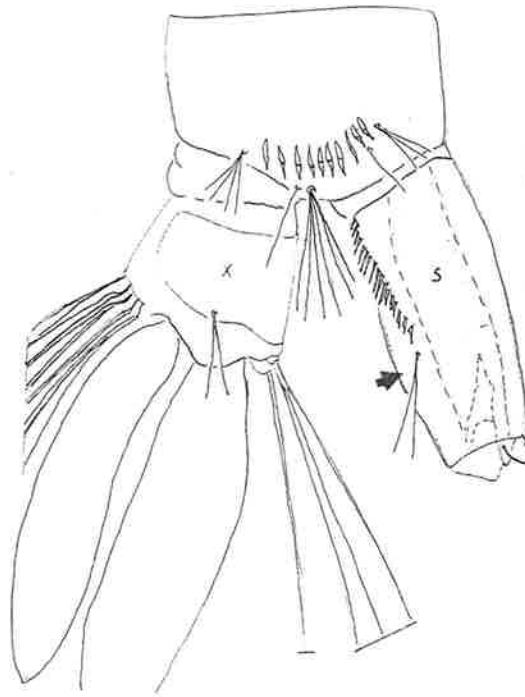
18 (15). Cerda 1-C inserida em distinto processo apical; cerda 14-C inserida próxima da margem anterior, na base da maxila, adjacente à cerda 6-Mx .....**Uranotaenia**



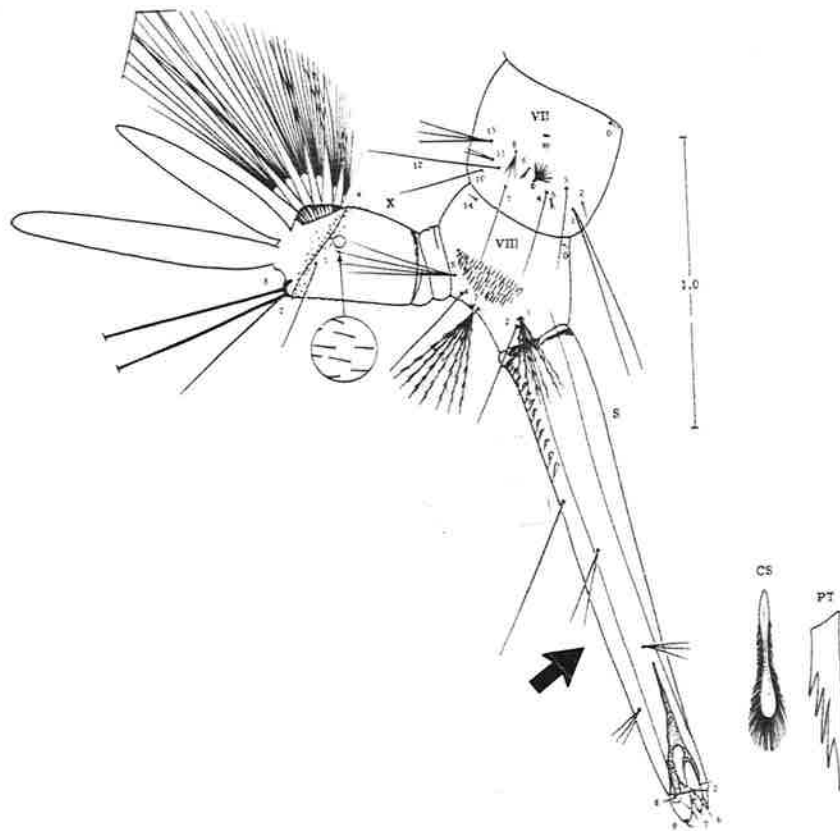
- Cerda 1-C não inserida em processo apical distinto e cerda 14-C inserida mais posteriormente, adjacente à cerda 15-C .....19



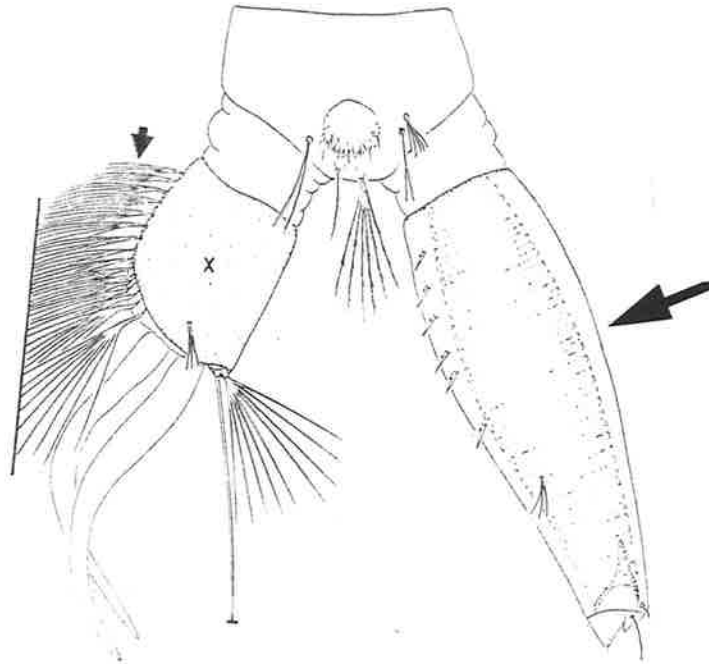
19(18). Sifão com somente 1 par de cerdas 1-S além da 2-S.....20



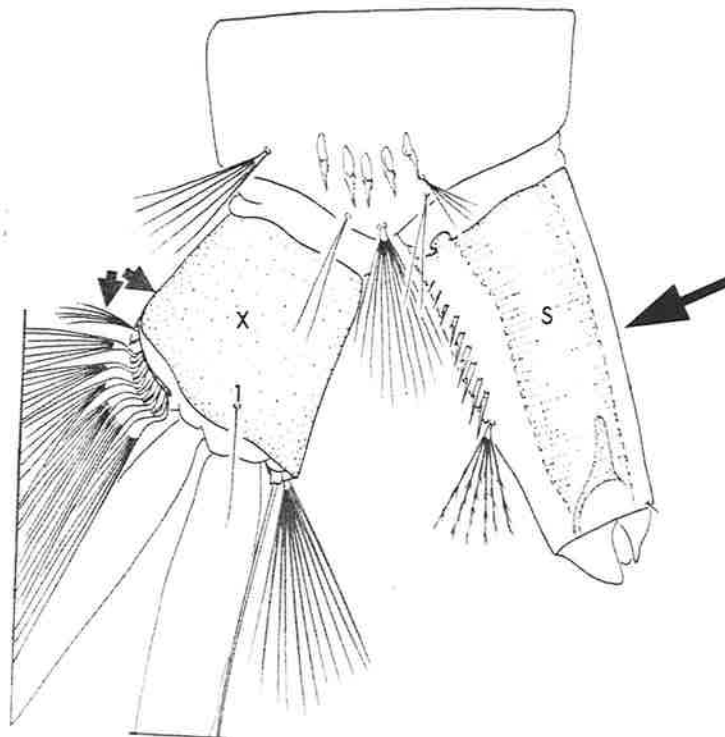
- Sifão com 3 ou mais pares de cerdas 1-S além da 2-S, ou com fileira de espículos longos e filamentosos.....24



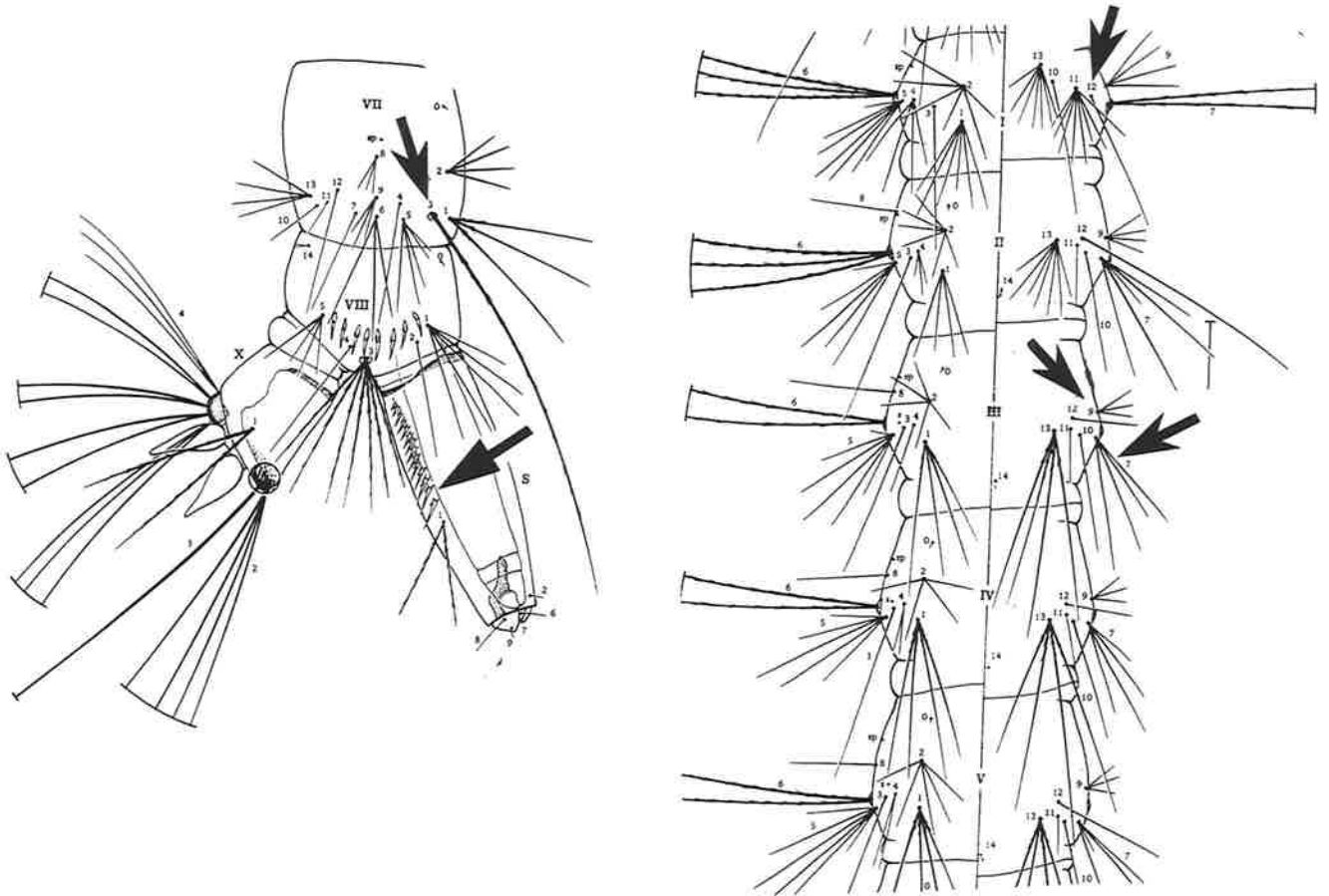
20(19). Sifão fortemente dilatado na porção média; escova ventral do segmento abdominal X geralmente com pelo menos 4 cerdas atravessando a sela que , completa, se a sela , incompleta, as cerdas se estendem além da metade basal do segmento ..... *Psorophora*



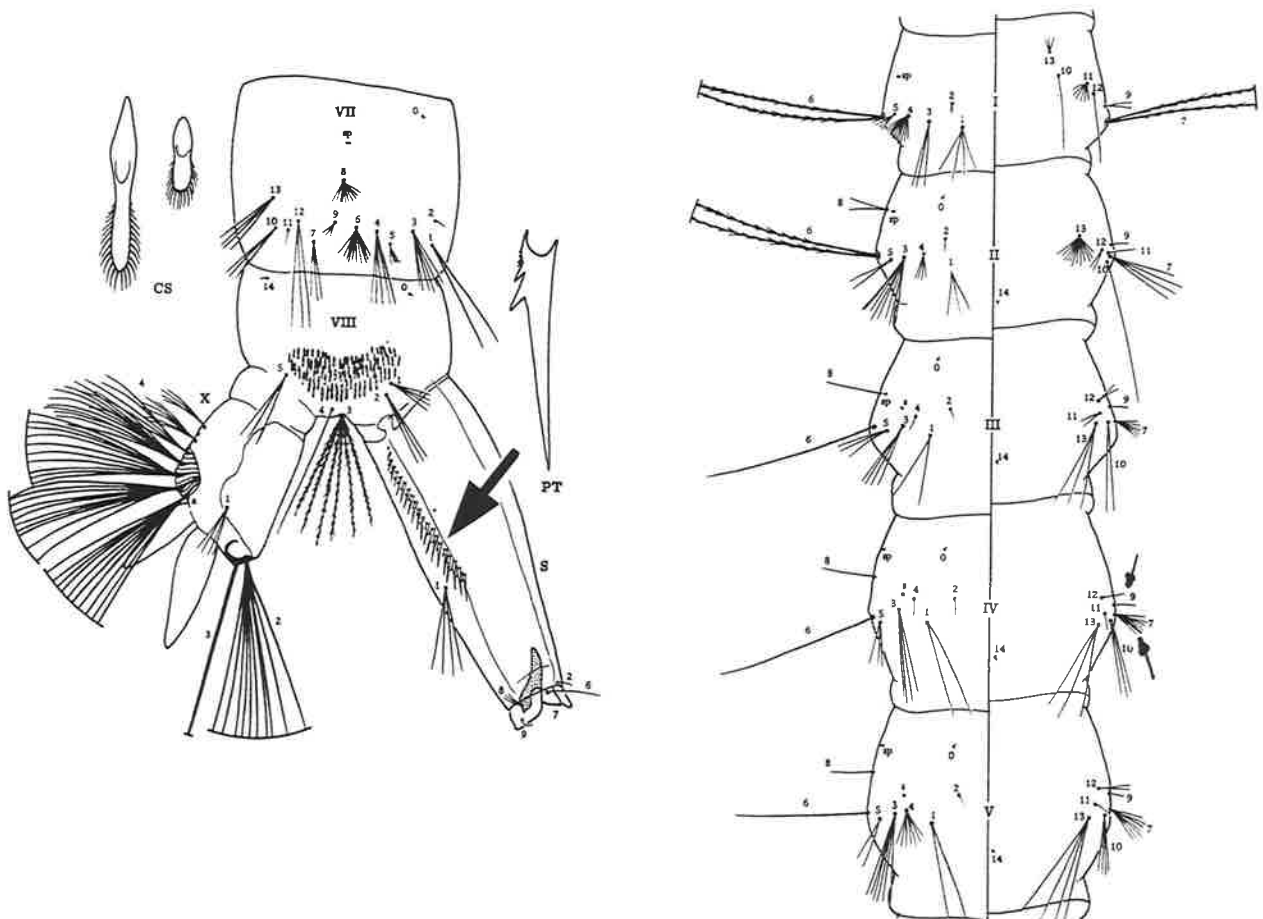
- Sifão normal; escova ventral sem cerdas perfurando a sela completa, quando esta, incompleta, as cerdas acham-se inseridas no terço apical do segmento .....21

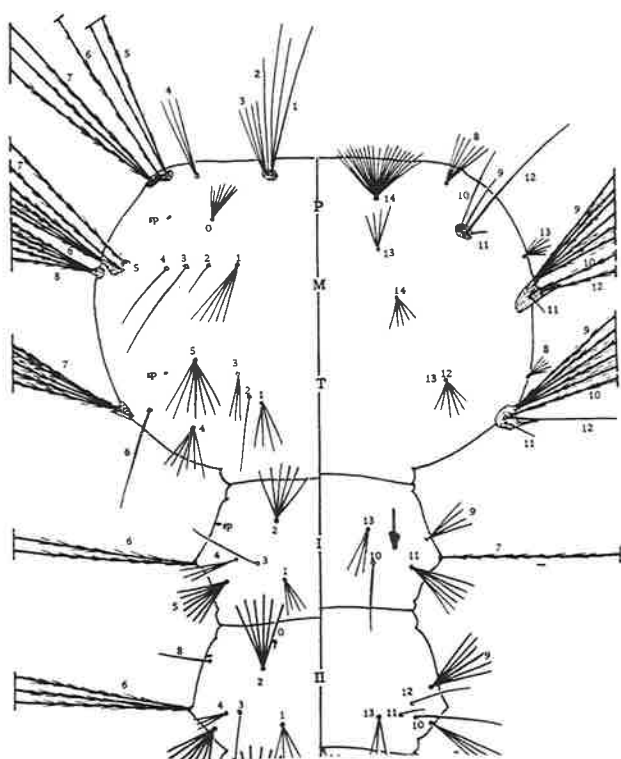


21(20). Cerda 3-VII fortemente desenvolvida, longa e geralmente simples ou dupla; 12-I presente e/ou cerda 7-III-V conspicuamente mais forte que a cerda 9 do segmento correspondente; pécten sifonal mais ou menos reto e nunca distintamente arqueado dorsalmente..... *Haemagogus*

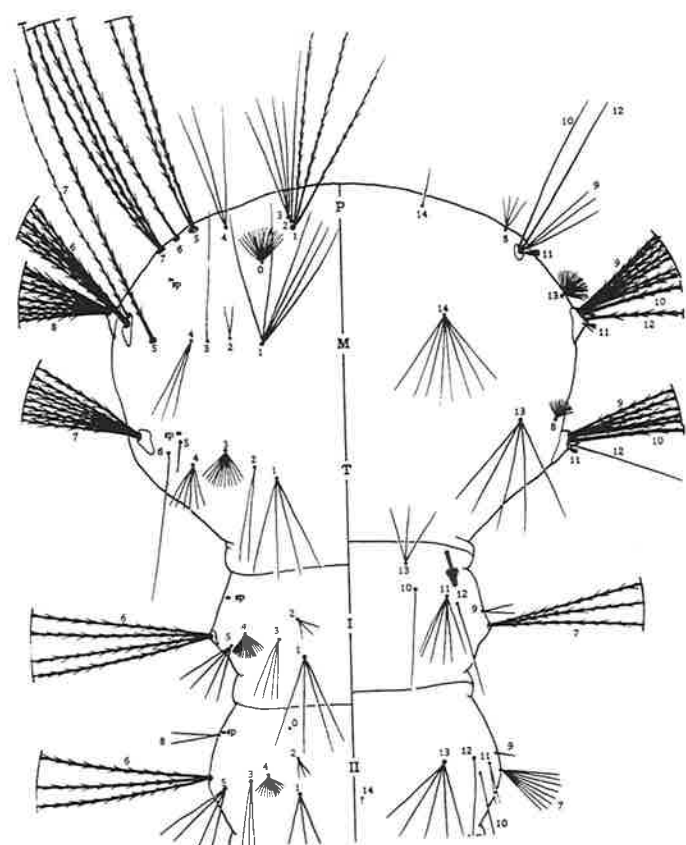


- Sem a combinação de caracteres acima mencionada.....22

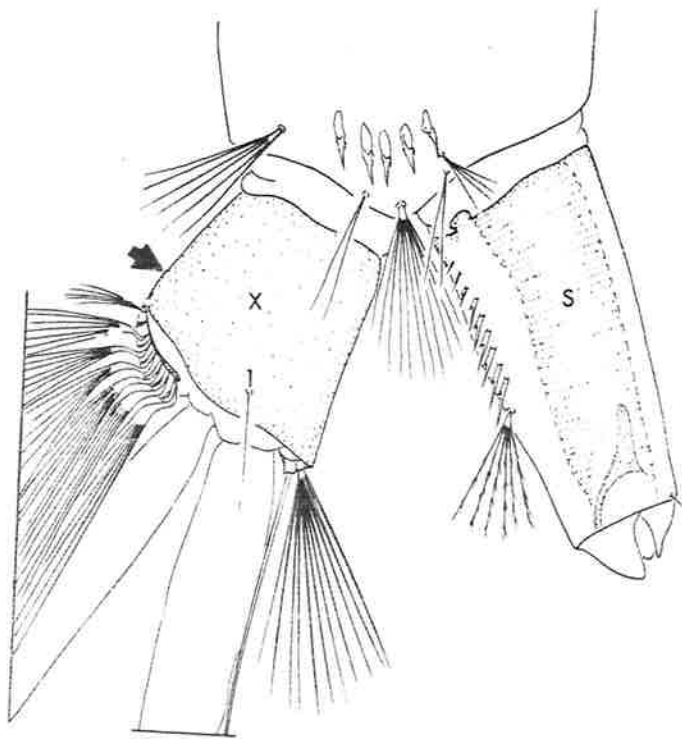




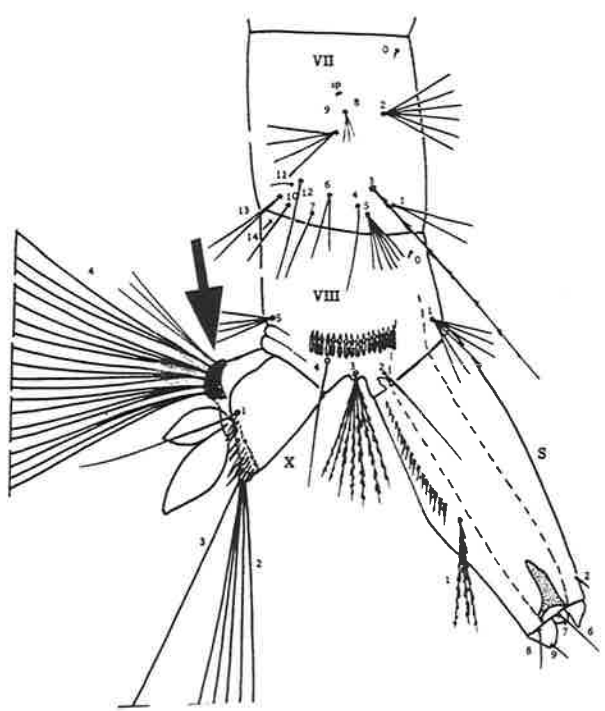
- Cerda 12, presente ..... *Ochlerotatus (partim)*



23 (22). Cerdas da escova ventral inseridas na grade ..... *Aedes*



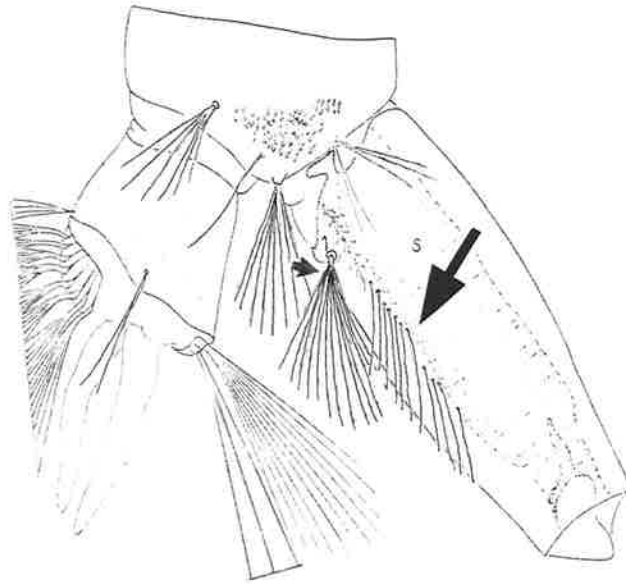
- Cerdas da escova ventral inseridas em estrutura esclerotizada ..... *Ochlerotatus (partim)*







25 (24). Sifão com um par de cerdas perto da base; espinhos do pécten seguidos por fileira de espículos longos e filamentosos e pouco espaçados..... *Culiseta*



Sifão sem cerdas perto da base; espinhos do pécten seguidos por fileira de 3 ou mais cerdas geralmente bastante espaçadas..... *Culex*

