

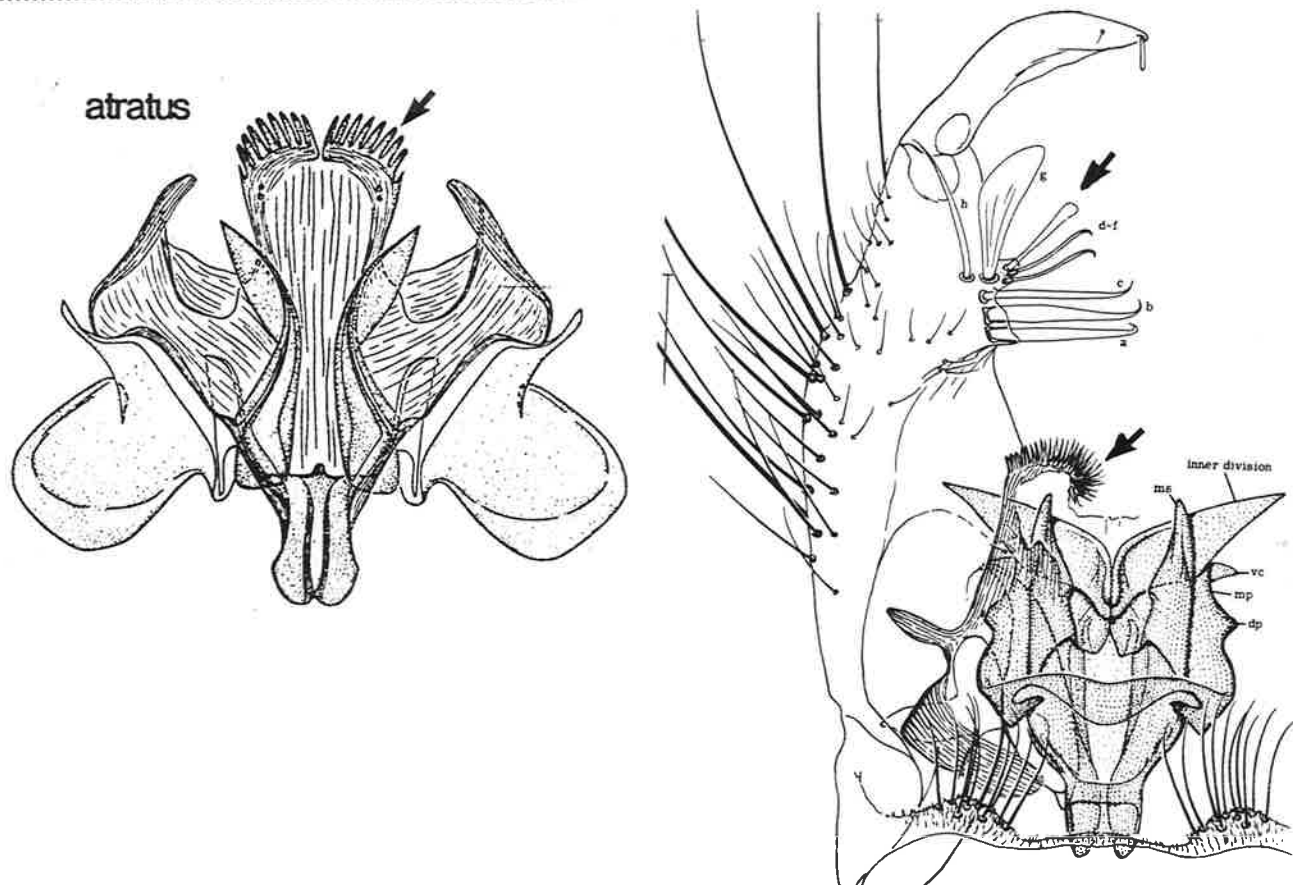
Sistemática de Culicidae
Departamento de Epidemiologia
Faculdade de Saúde Pública
Universidade de São Paulo

Chave para Gêneros de Culicidae
- Genitália masculina -

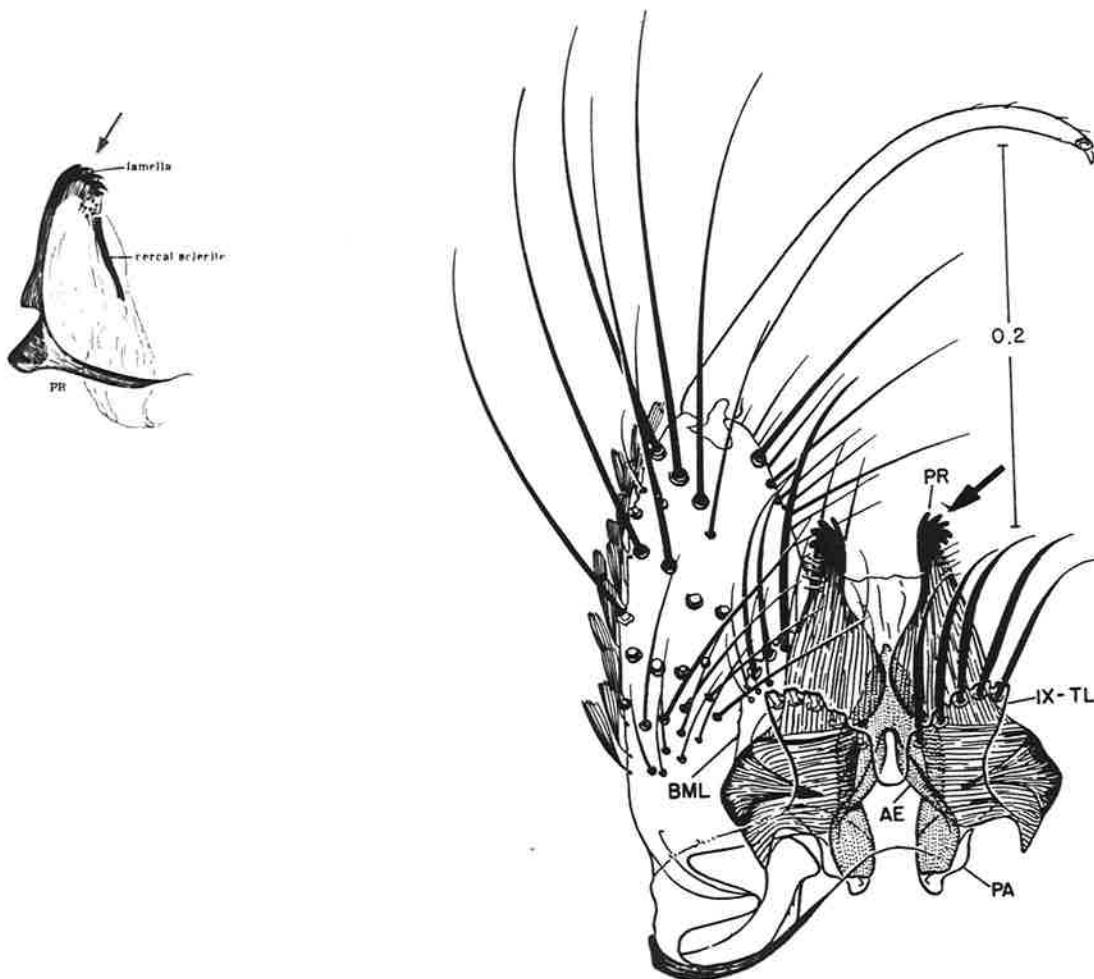
Profa. Maria Anice Mureb Sallum
2005

GENITÁLIA MASCULINA

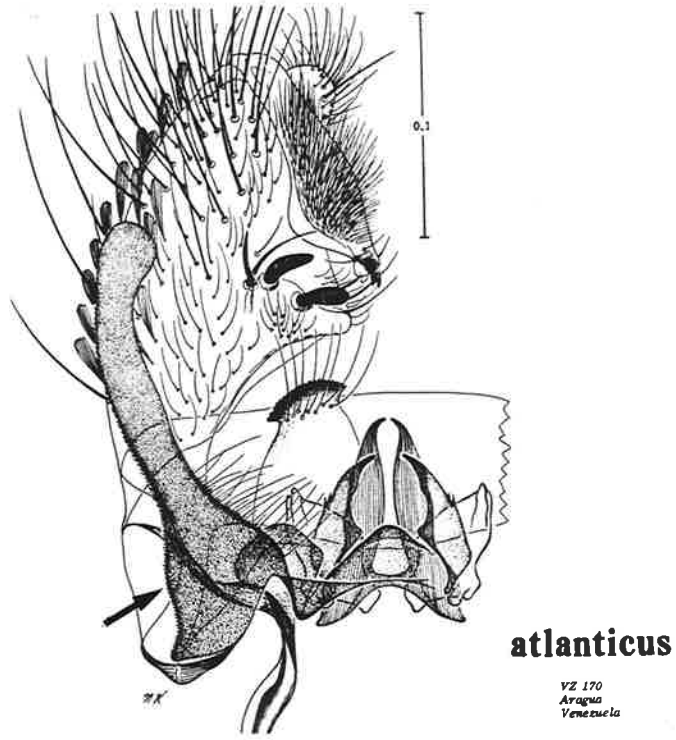
1. Proctiger, fortemente desenvolvido, paraprocto com crista transversal formada por pelo menos 6 espinhos subiguais, ou com tufo de numerosos espinhos, ou denticulos, ou espículas; gonocoxito com lobo subapical no qual estão inseridas cerdas modificadas.....2



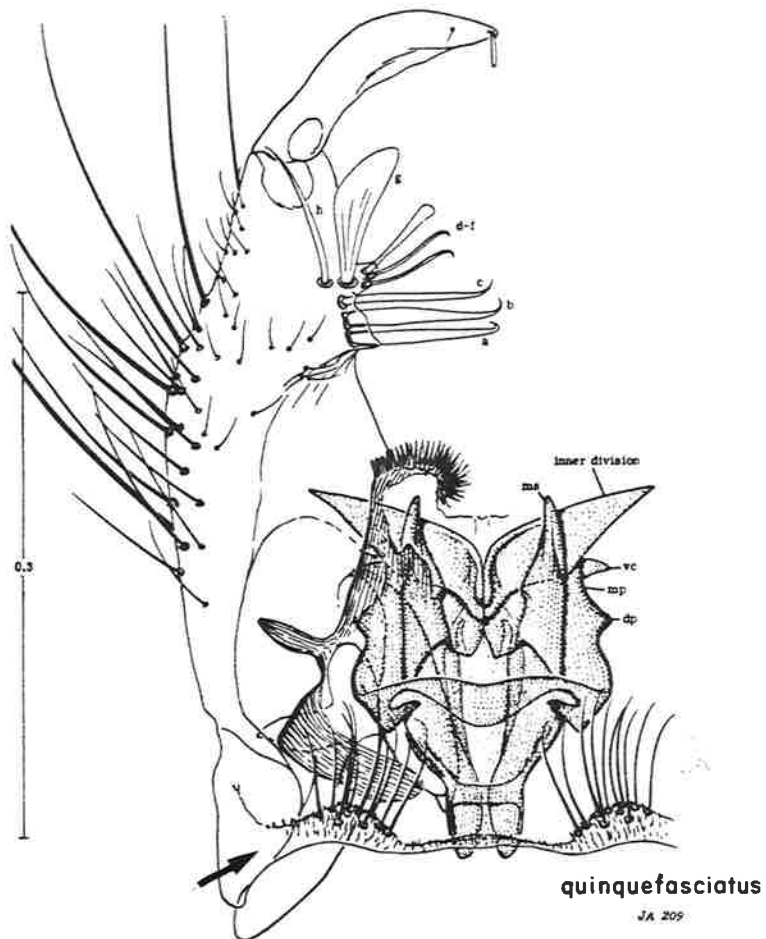
- Proctiger, variavelmente desenvolvido; paraprocto, se distinto, geralmente com não mais do que 5 espinhos irregulares, ou denticulos, ou dentes; gonocoxito sem tal lobo 3



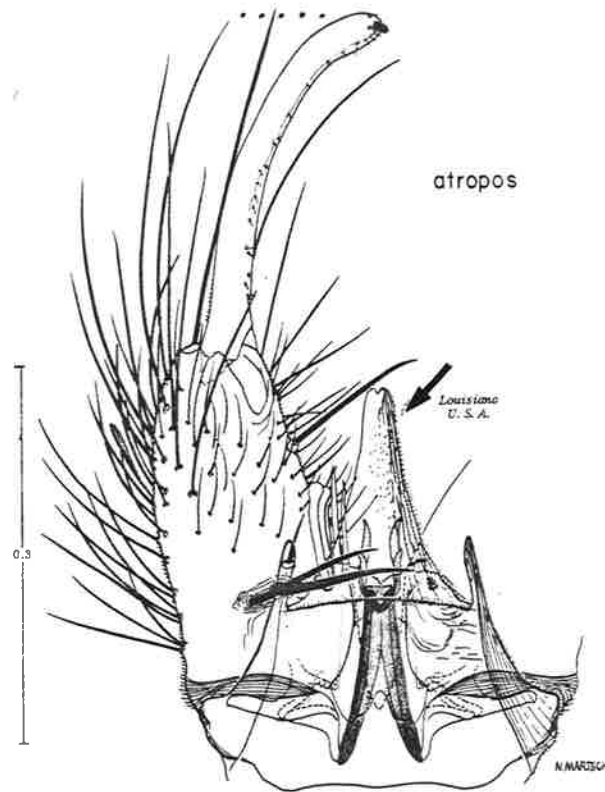
2(1). IX tergito com lobos laterais bastante desenvolvidos, articulados com o esternito.....
 *Culex (Deinocerites)*



- IX tergito com lobos dorsais ou submedianos, porém não articulados com o esternito .. *Culex*



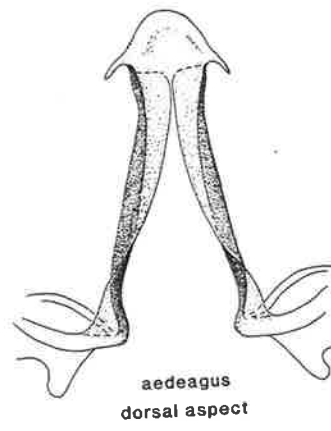
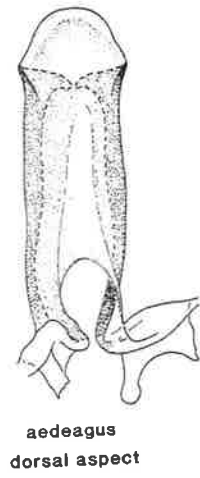
3(2). Proctiger quase completamente membranoso em sua porção distal, sem paraprocto distinto4



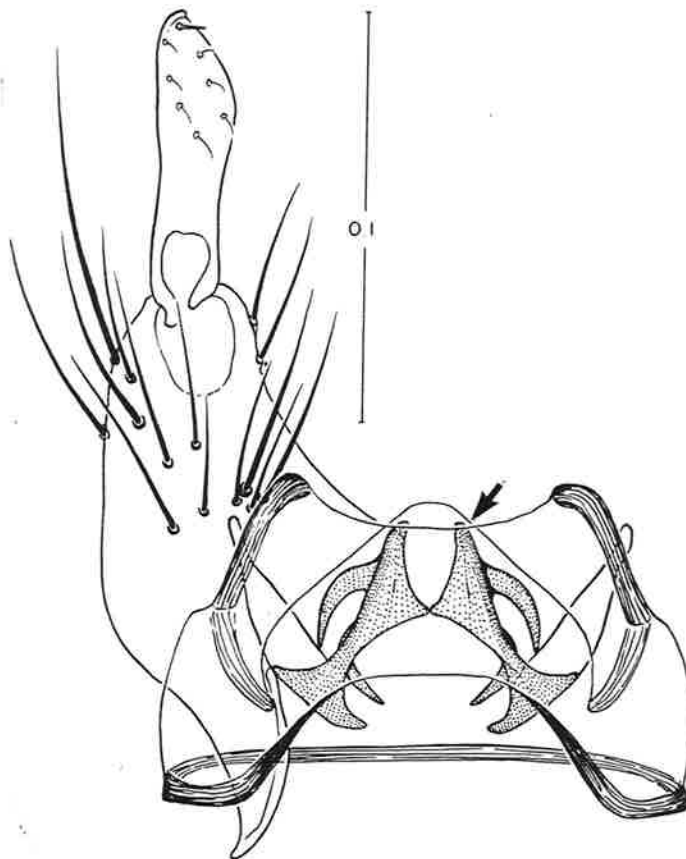
- Proctiger com paraprocto distinto, geralmente terminando em ponta, ou em 1-5 dentículos, ou raramente arredondado7



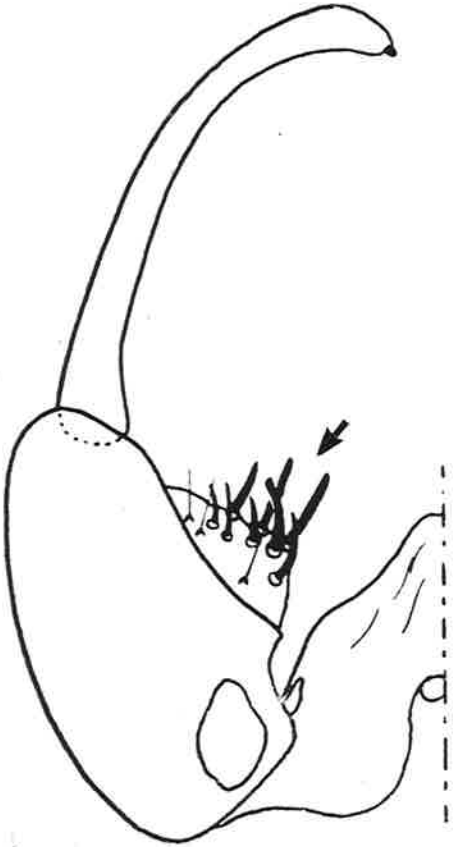
4(3). Edeago, longo e delgado, exceto na base.....5



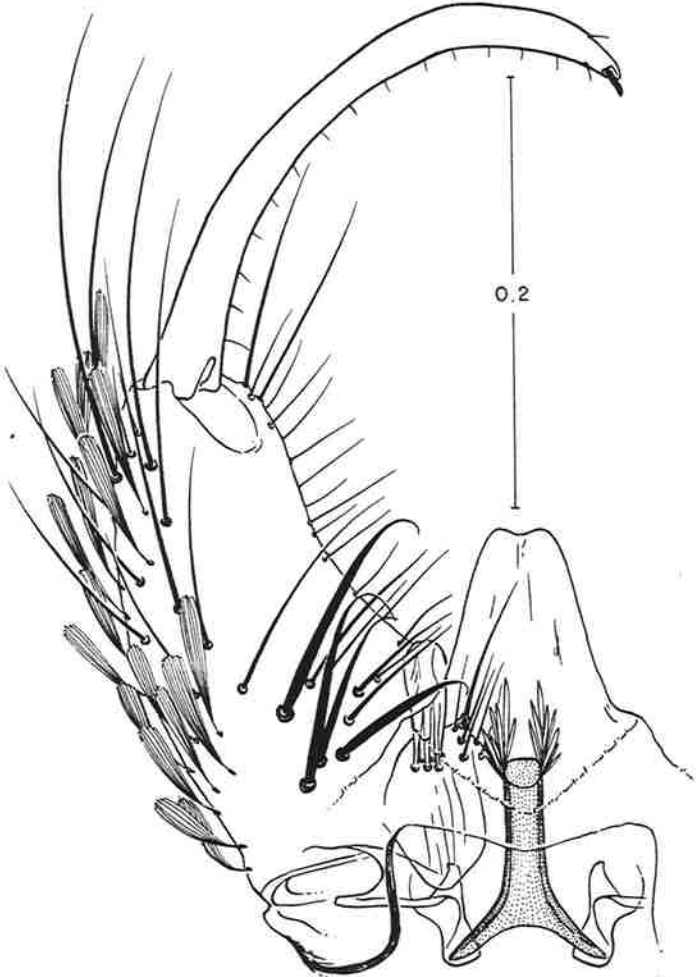
- Edeago, largo6



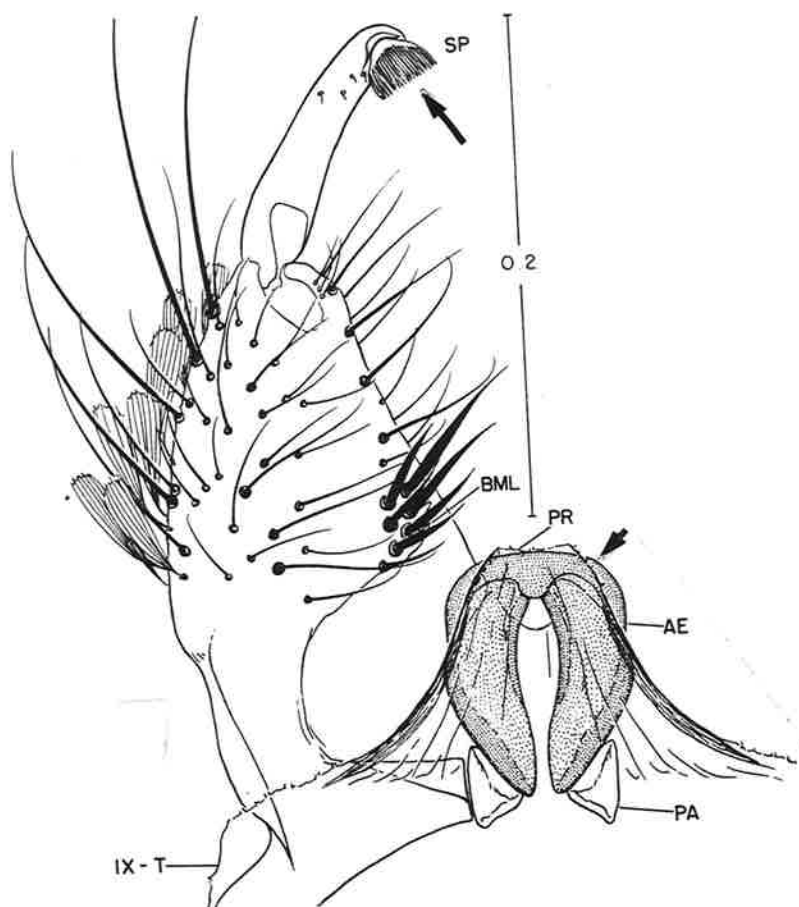
5(4). Gonocoxito com lobo basal desenvolvido.....*Chagasia*



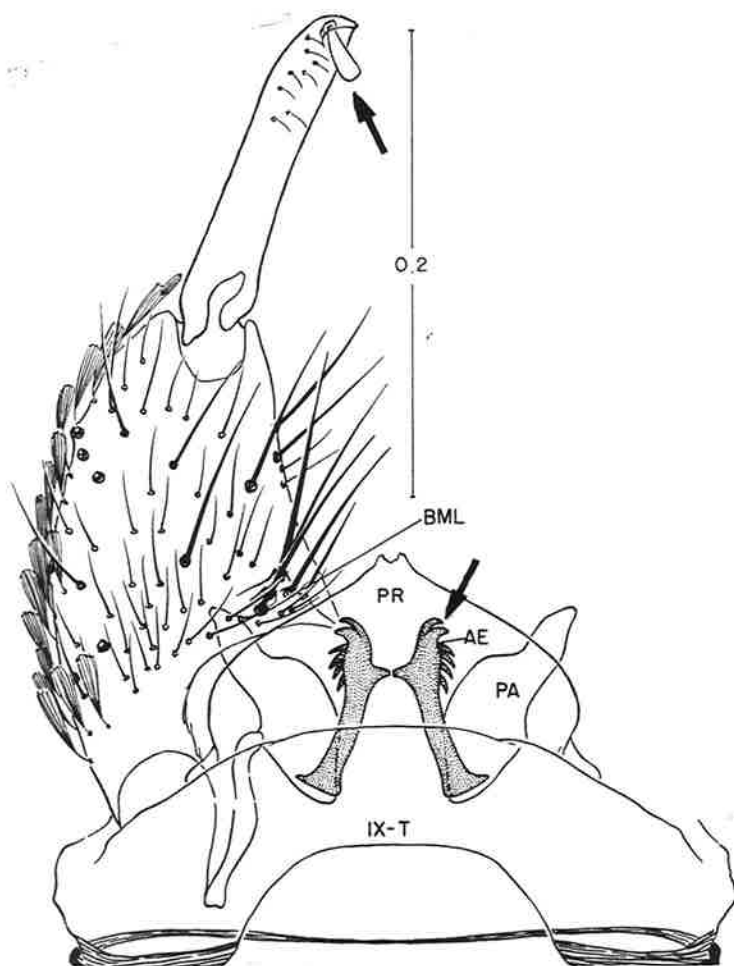
- Gonocoxito sem lobo basal*Anopheles*



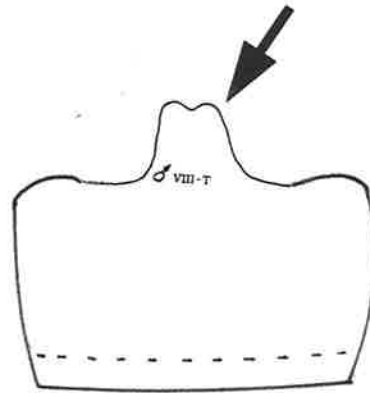
6(4). Garra do gonostilo pectinada; edeago sem espinhos conspícuos
..... *Aedeomyia squamipennis*



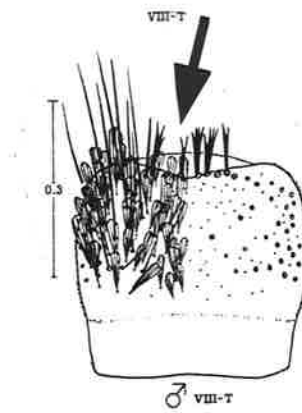
- Garra do gonostilo simples; edeago com espinhos conspícuos..... *Uranotaenia*



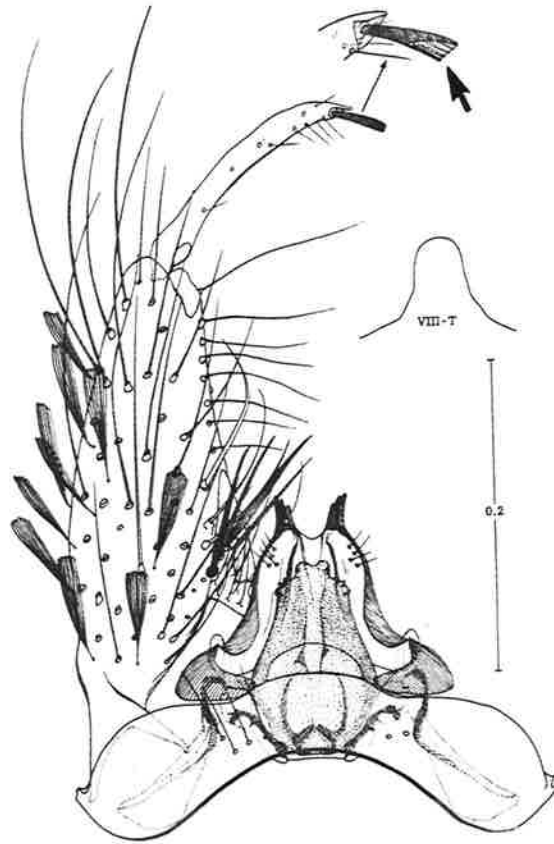
7(3). VIII tergito com distinto lobo caudal mediano 8



- VIII tergito sem lobo caudal mediano..... 9



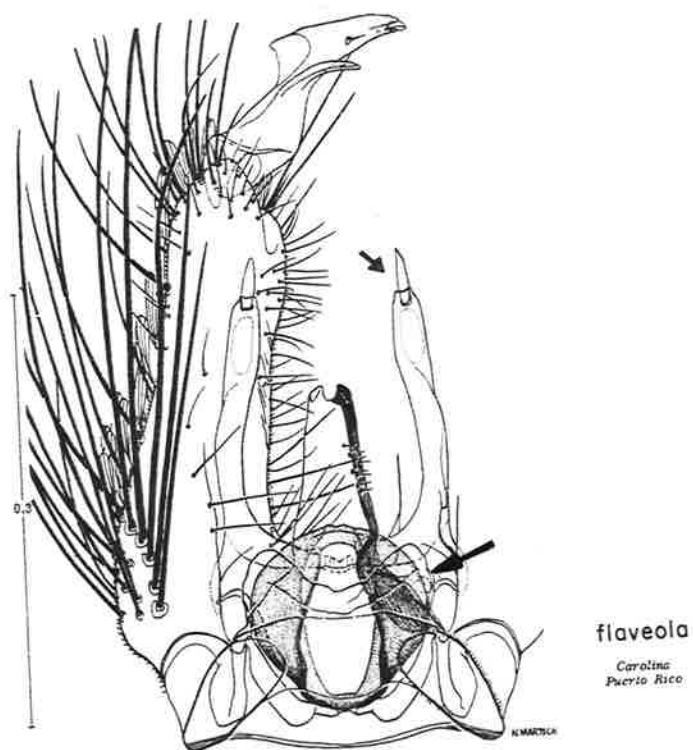
8(7). Garra do gonostilo pectinada *Orthopodomyia*



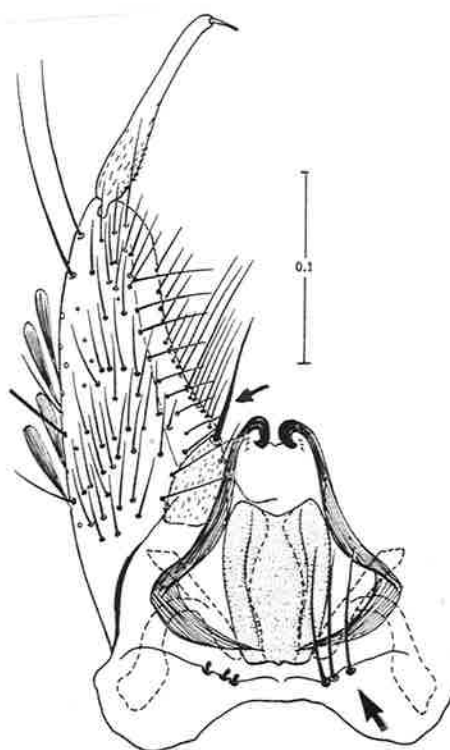
- Garra do gonostilo simples *Culiseta*



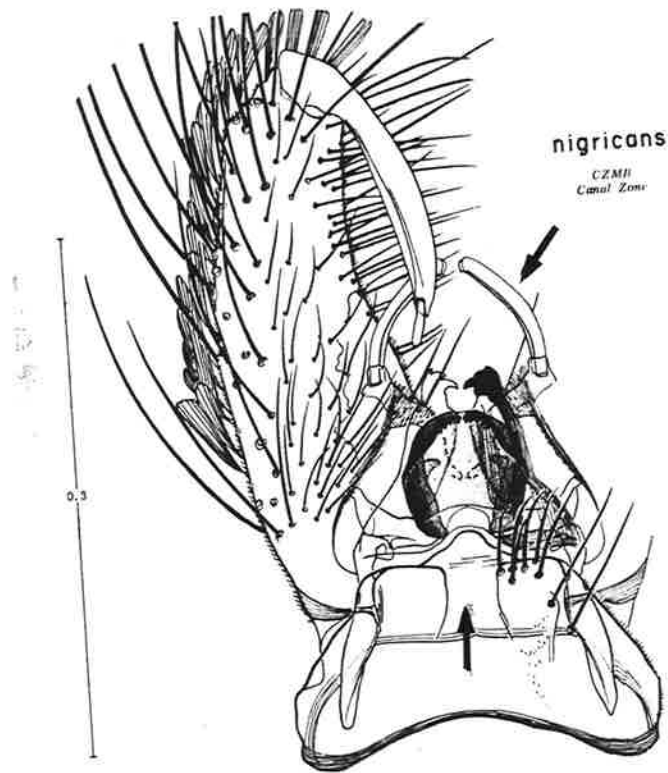
9(7). IX tergito membranoso e sem cerdas.....*Mansonia*



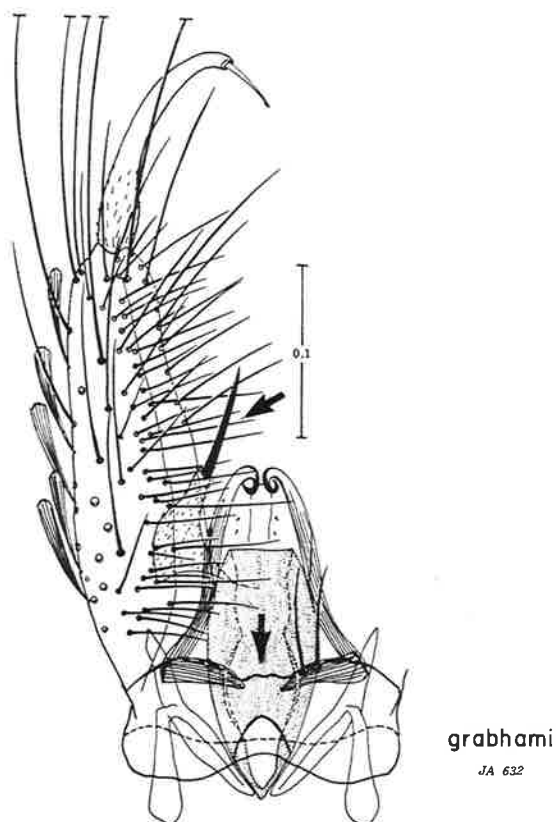
- IX tergito parcialmente ou totalmente esclerotizado, com cerdas 10



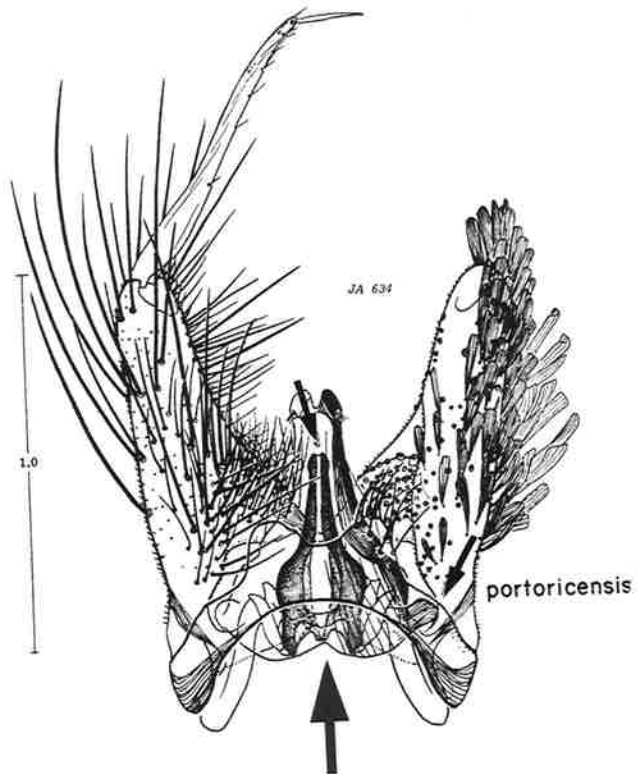
10(9). IX tergito apresentando processo caudal mediano convexo entre os lobos; claspete com um par de cerdas apicais aproximadas, achatadas e sobrepostas *Coquillettidia*



- IX tergito sem consp;cuo processo caudal mediano entre os lobos; claspete variado, sem par de cerdas apicais achatadas 11



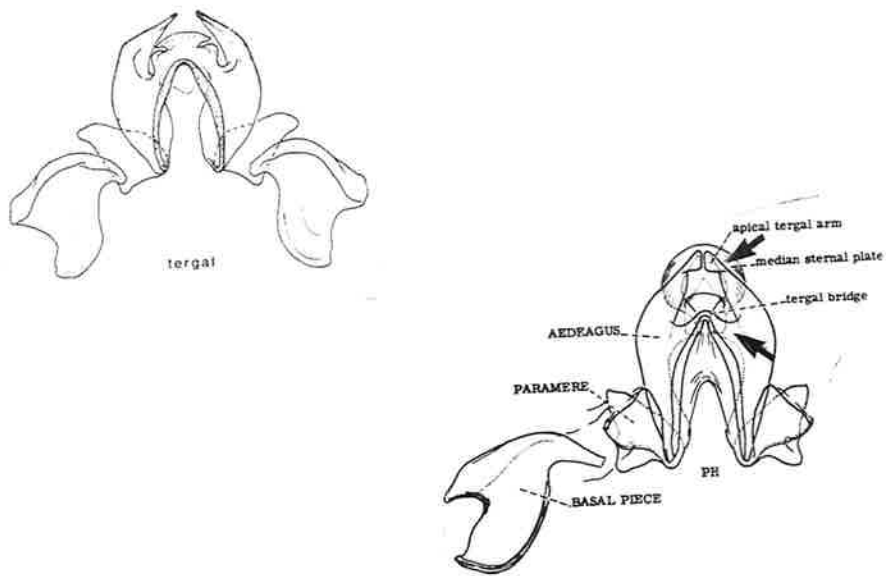
11(10). Edeago bulboso na base e com processo apical longo e delgado; X tergito pouco desenvolvido, não formando lobo dorsal conspícuo..... *Toxorhynchites*



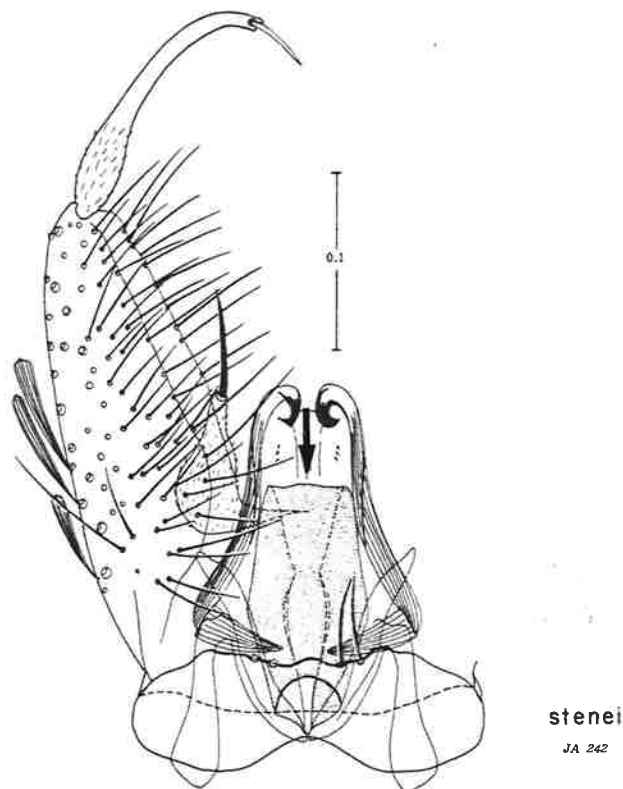
- Edeago variado, processo apical, se presente, muito mais largo; X tergito fortemente desenvolvido, formando lobo dorsal conspícuo, externo ao IX tergito 12



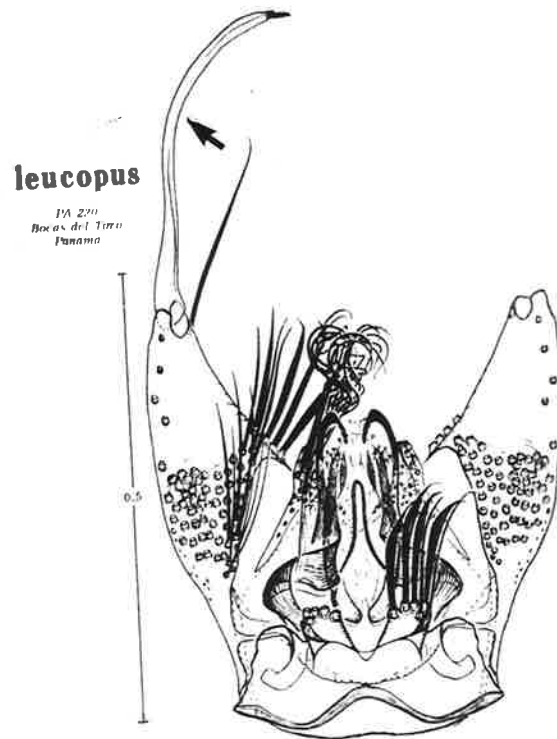
12(11). Edeago com esclerotinização lateral, apresentando um par de braços submedianos unidos distalmente à maneira de estreita ponte tergal, e um par de braços apicais aproximados distalmente..... 13



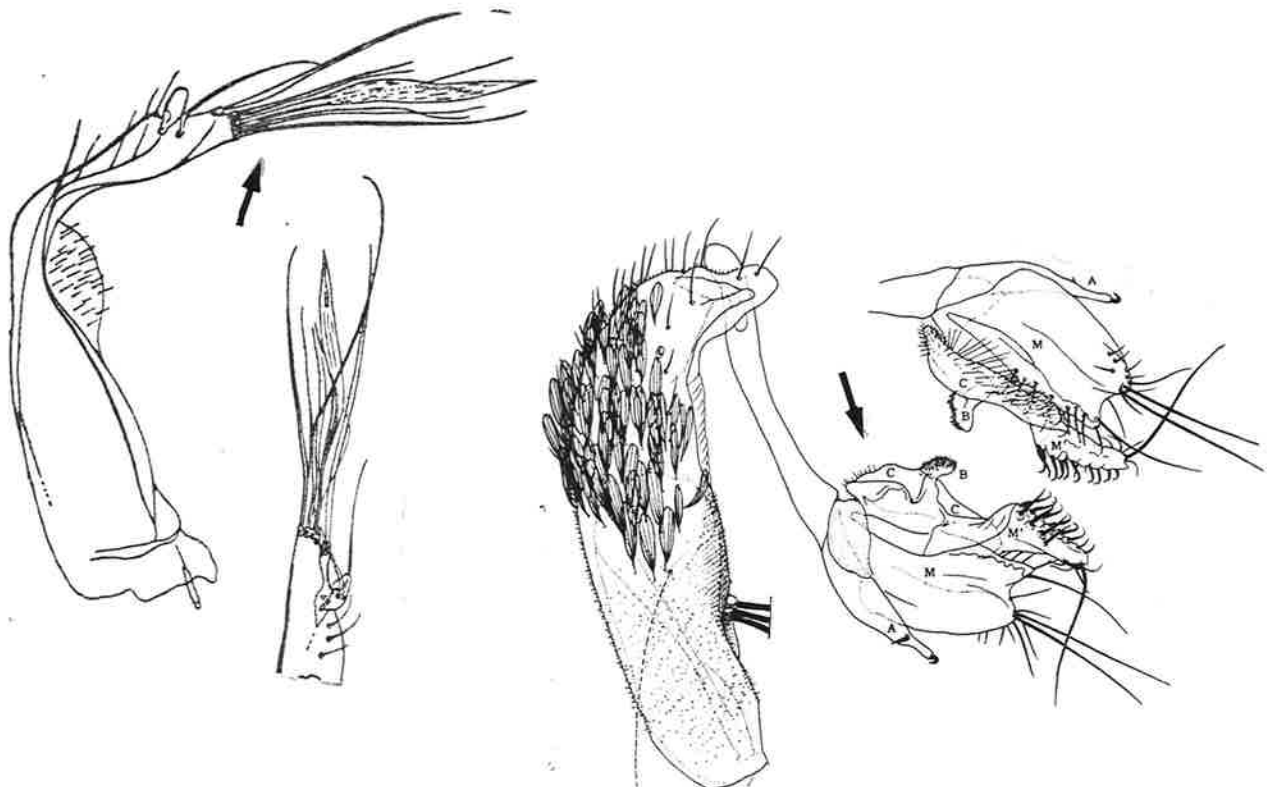
- Edeago com esclerotinização cônica e cilíndrica, ou em forma de canaleta ou, se com distintas esclerotinizações laterais, a ponte tergal é larga e apical 22



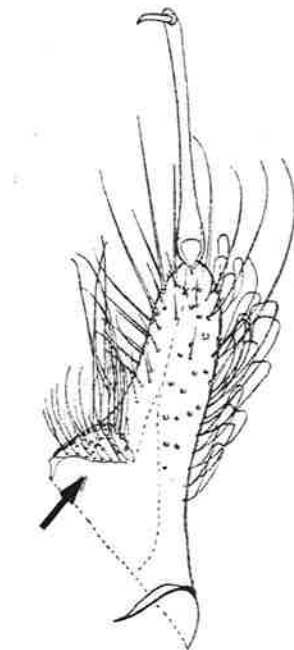
13(12). Gonostilo, simples, muito longo e delgado 14



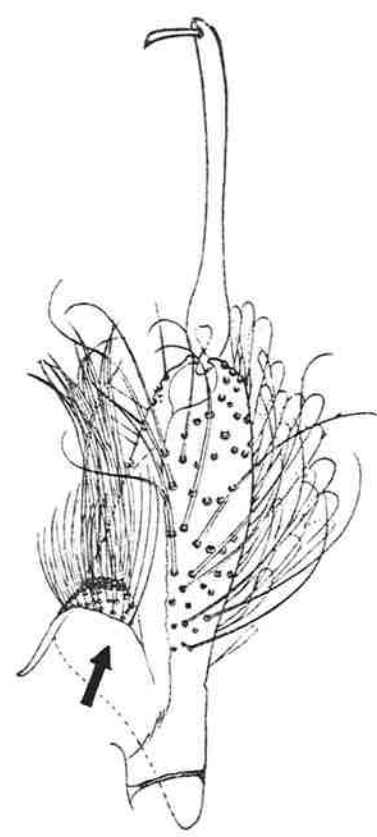
- Gonostilo, ausente ou complexo 18



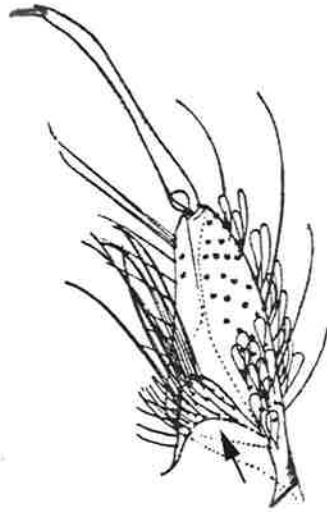
14(13). Gonocoxito com o lobo basomediano não distintamente separado.....
.....*Runchomyia (Ctenogoeldia)*



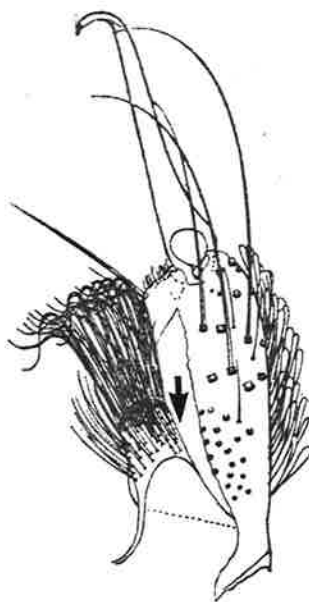
-
Gonocoxito com o lobo basomediano distintamente separado 15



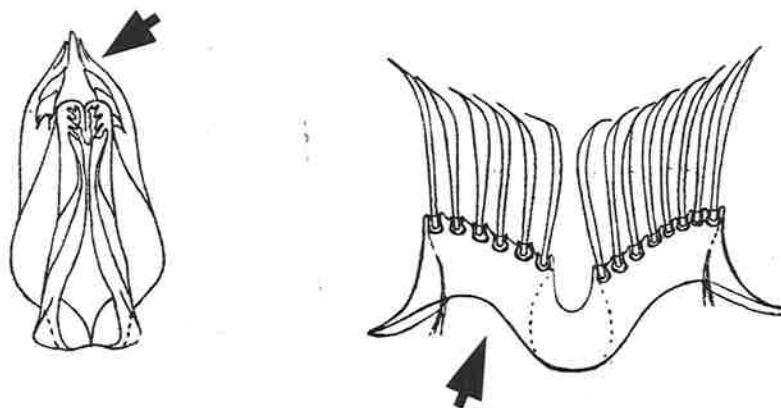
15(14). Lobo basomediano do gonocoxito desenvolvido como placa alongada, fracamente ou fortemente esclerotizada..... *Isostomyia*



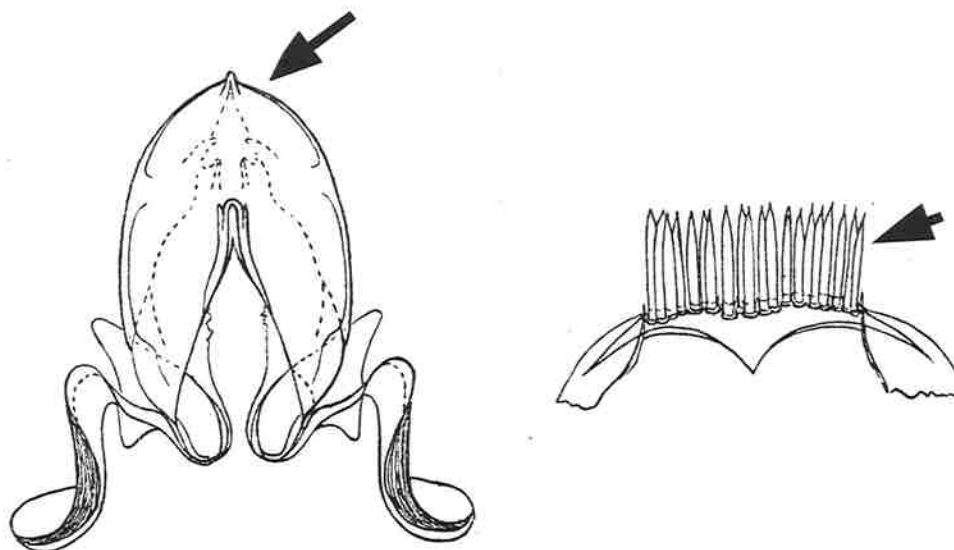
- Lobo basomediano do gonocoxito desenvolvido como lobo que tem forma mais ou menos em crescente, ou semicircular, a parte apical do qual pode ser fortemente pronunciada..... 16



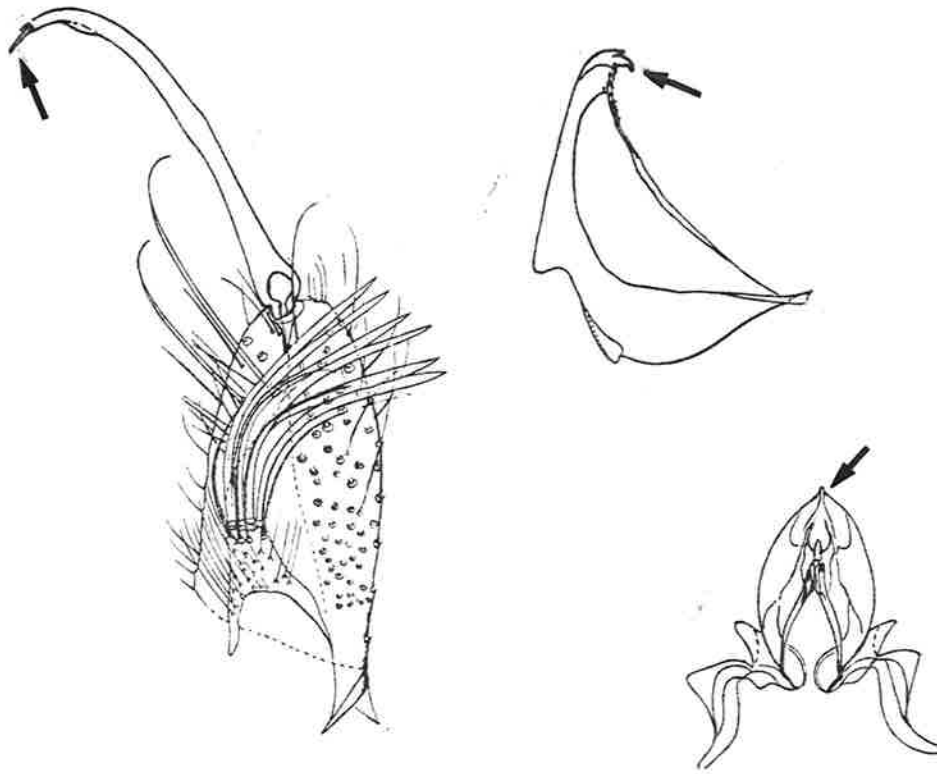
16(15). Edeago com dentes pré-apicais grandes, e IX tergito com um par de lobos submedianos distintamente separados, nos quais acham-se inseridas fileiras simples, ou parcialmente duplas, de cerdas apicalmente curvas e/ou achatadas *Shannoniana*



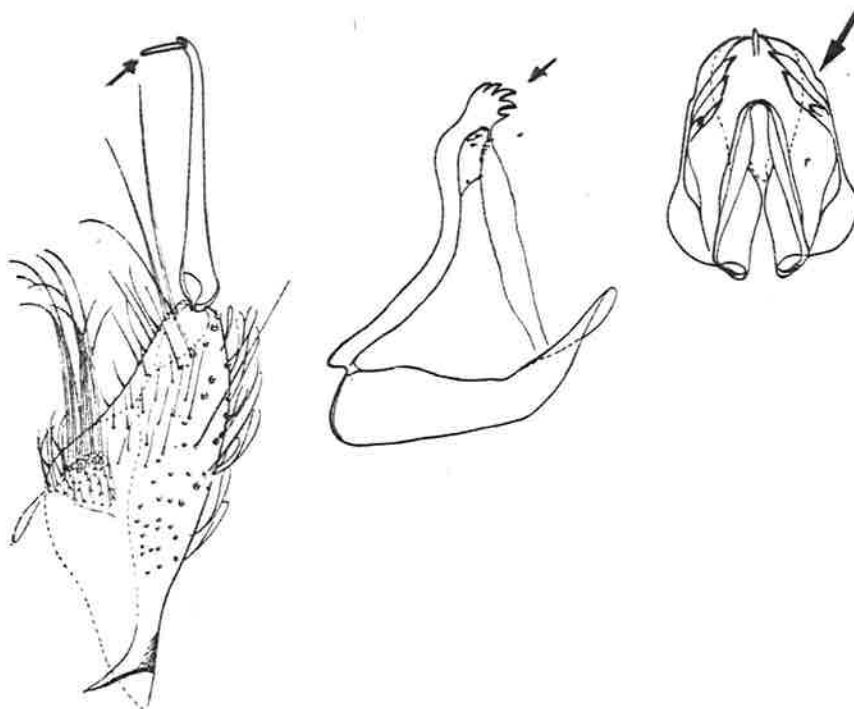
- Edeago sem dentes pré-apicais grandes, ou IX tergito com um único lobo mediano largo, no qual acham-se inseridas, medianamente, várias fileiras de cerdas espiniformes retas ou quase retas 17

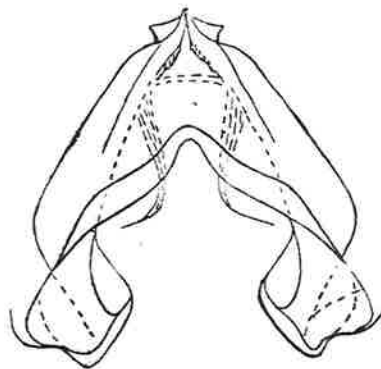
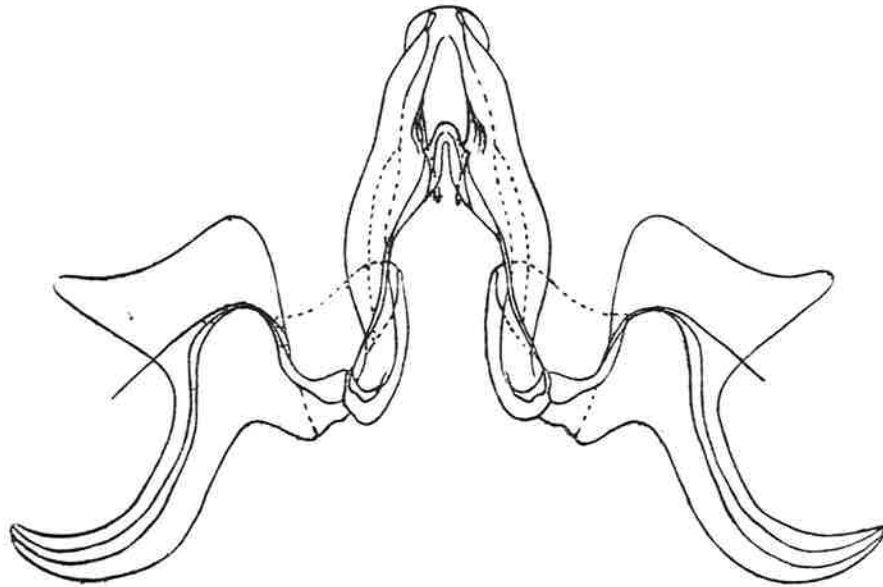


17(16). Com a seguinte combinação de caracteres: gonocoxito moderadamente longo a longo; edeago apicalmente sem dentes grandes, serrilhações ou espículos, mas com ponta apical estreita e aguda; garra do gonostilo curta a moderadamente longa; paraprocto com 2-6 fortes dentes apicais; ápice do braço tergal submediano do edeago estreito.....*Runchomyia (Runchomyia)*

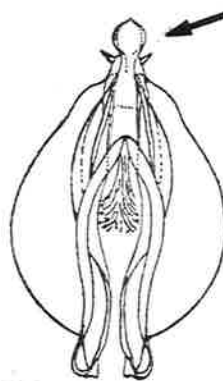
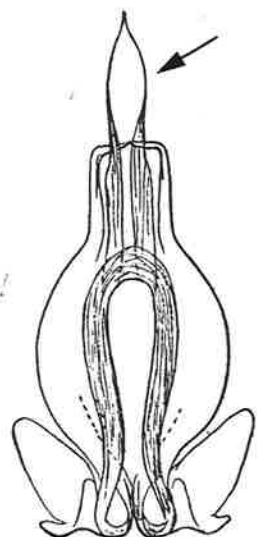


- Sem a combinação de caracteres anteriormente citada: ou gonocoxito curto; ou edeago com dentes grandes, serrilhações marginais, ou pequenos espículos no ápice, ou edeago sem estreita ponta apical; ou garra do gonostilo longa; ou paraprocto com forte dente apical; ou ápice do braço tergal submediano do edeago largo*Trichoprosopon*

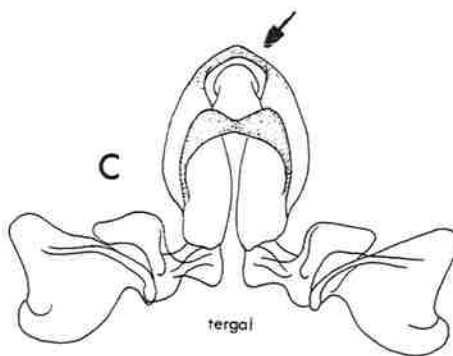
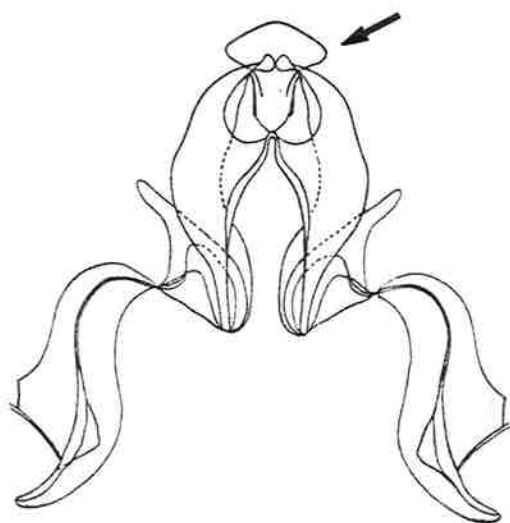




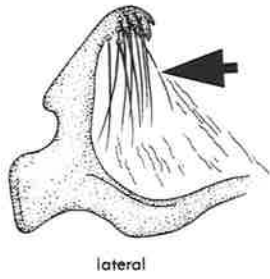
19(18). Placa esternal mediana do edeago, muito alongada, lanceolada
.....*Wyeomyia (Phoniomyia)*



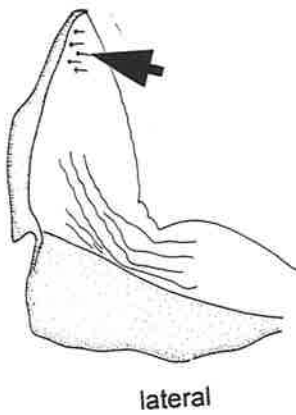
- Placa esternal mediana do edeago, de aspecto variado, nunca lanceolada..... 20



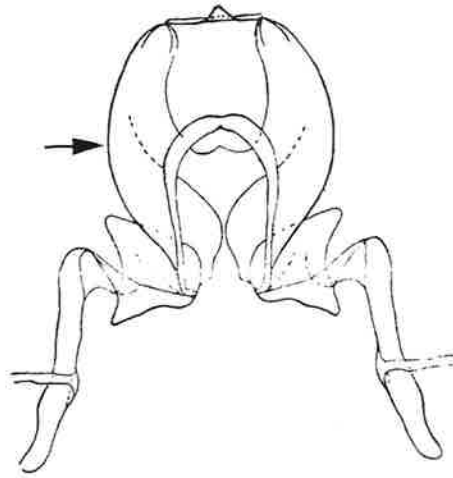
20 (19). Cerdas da cerca, fortemente, desenvolvidas *Onirion*



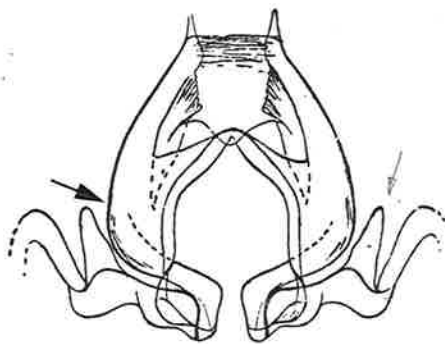
- Cerdas da cerca, pouco desenvolvidas *Wyeomyia*



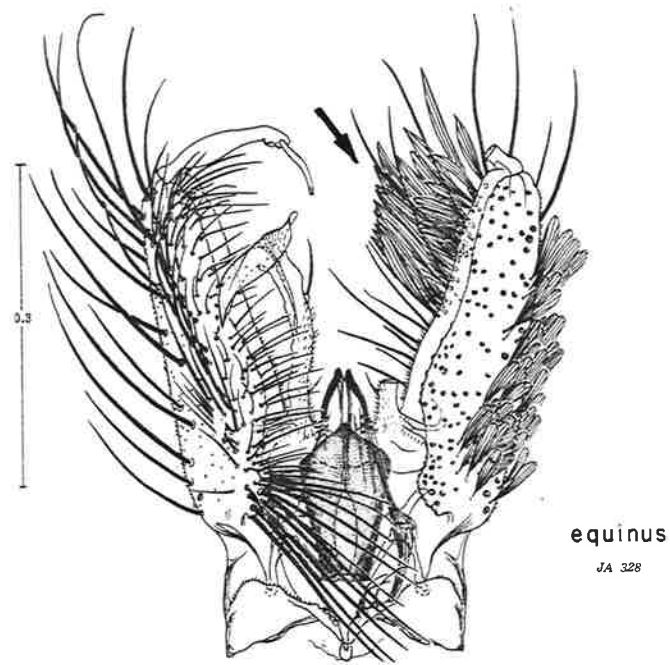
21 (18). Edeago mais largo em sua metade caudal; parâmero sem processo esternal longo.....*Sabethes*



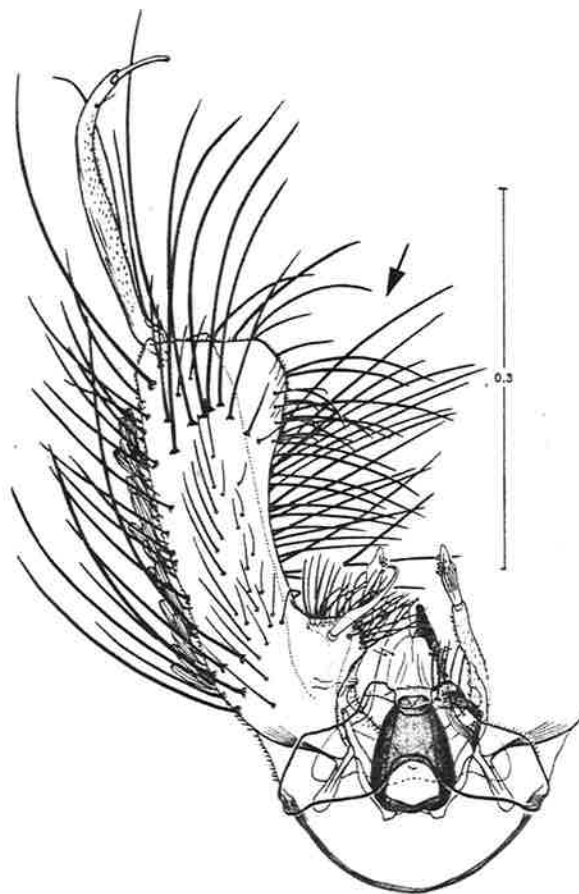
- Edeago mais largo em sua porção proximal; parâmero com processo esternal longo.....*Limatus*



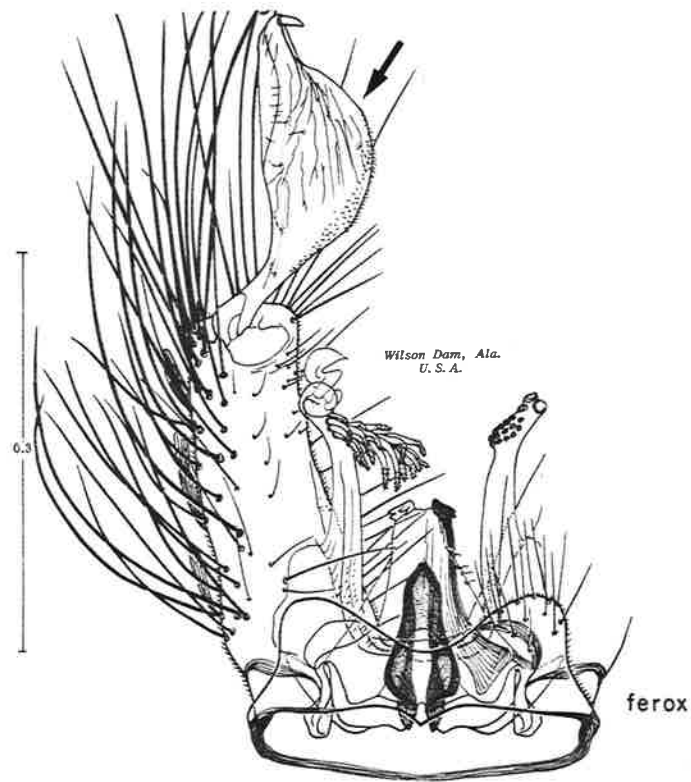
22 (12). Ápice da margem esternomesal do gonocoxito com longas escamas estriadas *Haemagogus*



- Margem esternomesal do gonocoxito sem tais escamas 23



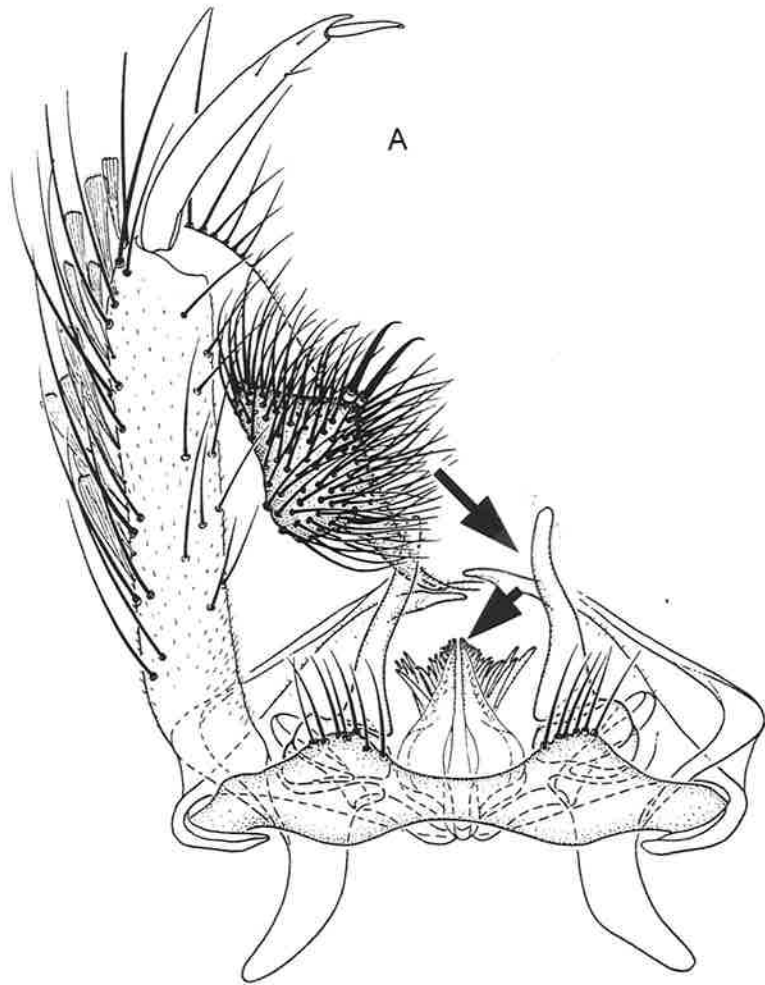
23 (22). Gonostilo apresentando contorno irregular, com distinta expansão ou pequeno lobo na região mediana, ou além.....*Psorophora*



- Gonostilo geralmente de contorno regular, quando muito com leves expansões na base ou no meio 24



24 (23). Proctiger, geralmente, sem cerdas; edeago formado por 2 placas laterais, geralmente, com dentes laterais e/ou apicais *Aedes*



- Proctiger com cerdas cercas diminutas; edeago simples *Ochlerotatus*

