

RELATÓRIO DE RESOLUÇÕES

O código de cada membro pode ser consultado a seguir:

| | |
|------------------------------|-----------------------------|
| x_{05} : José Soares Jr. | x_{11} : Luca Monaco |
| x_{06} : Maurício Damiano | x_{15} : Rodrigo Melendez |
| x_{08} : Pedro Lopes Silva | x_{18} : Matheus Cardoso |
| x_{09} : Rafael Maddalena | x_{20} : Gustavo Zequini |

Resolução () || Questão: 6.1.1 || Relator: x_{18} || Revisor: x_{08} ||

Figure 6.1.3 shows the graph of a function f . Find the values of $f(3)$ and $f'(3)$.

Sendo a figura 6.1.3

Figure 1

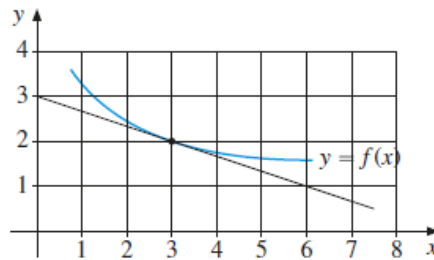


Figure 6.1.3 Exercise 1

Tem-se que $f(3) = 2$ e que $f'(3) = \frac{-1}{3}$, já que a reta tangente ao ponto $f(3)$ tem inclinação $\frac{-1}{3}$

■

Resolução (|| Questão: 6.1.2 || Relator: x_{20} || Revisor: x_{09} ||)

Figure 6.1.4 shows the graph of a function g . Find the values of $g(5)$ and $g'(5)$.

A tangente passa pelo ponto $(0,4)$.

$tg\theta = 1$; $g'(5) = 1$ ■

