



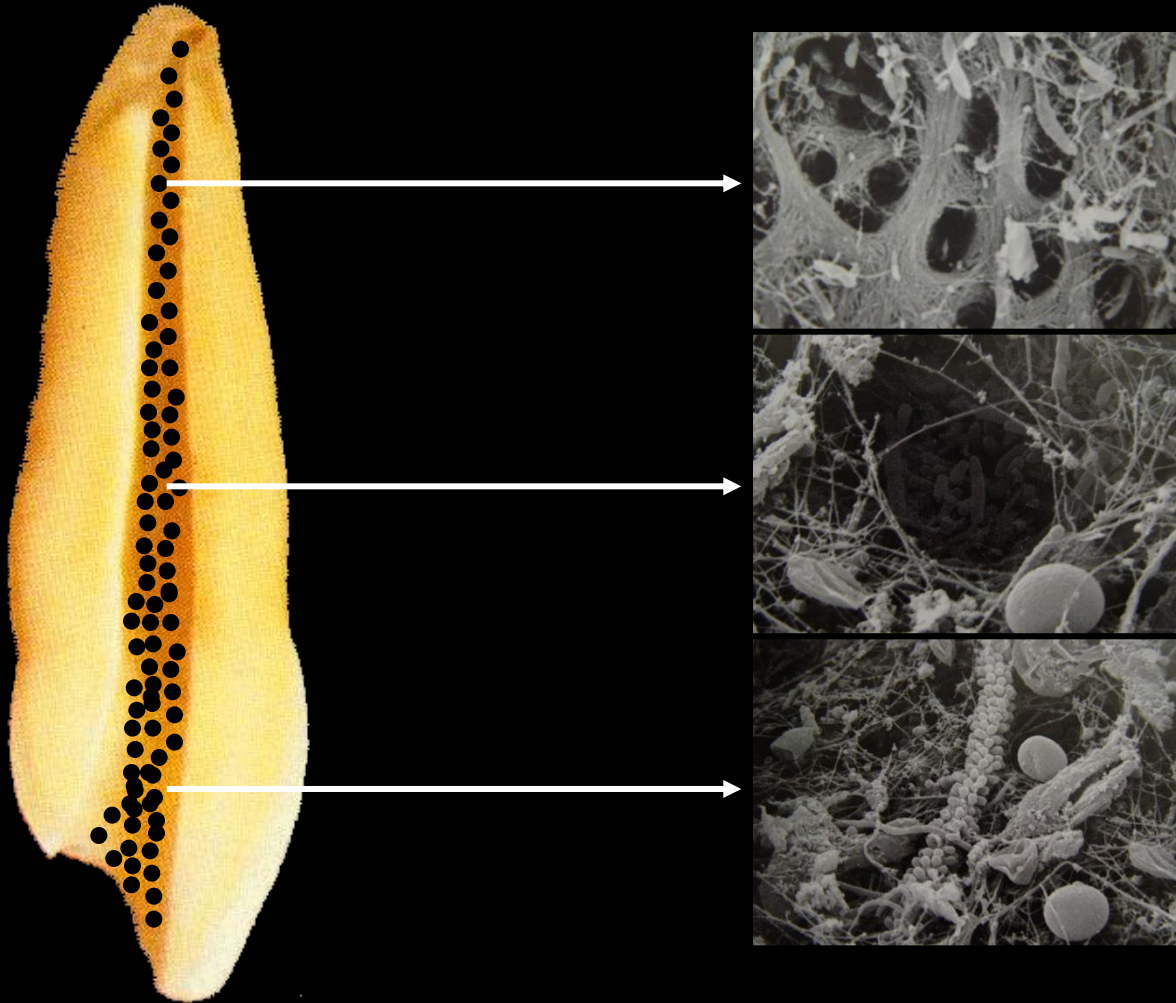
**UNIVERSIDADE DE SÃO PAULO**

**FACULDADE DE ODONTOLOGIA DE RIBEIRÃO PRETO**

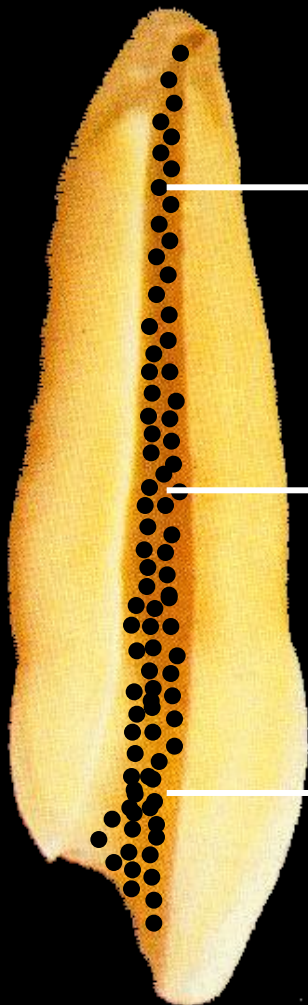
# *Penetração Desinfetante*

**PROF. DR. ANTONIO MIRANDA DA CRUZ FILHO**

# Penetração Desinfetante



## **OBJETIVO DA** Penetração Desinfetante



***Neutralização do  
conteúdo tóxico  
e diminuição do  
contingente  
bacteriano do  
canal radicular.***



# *Penetração Desinfetante*

- 1. Após divergência das paredes e exploração do canal**
- 2. Remoção das interferências cervicais (Preparo cervical)**

**LA Axxess**



20/06



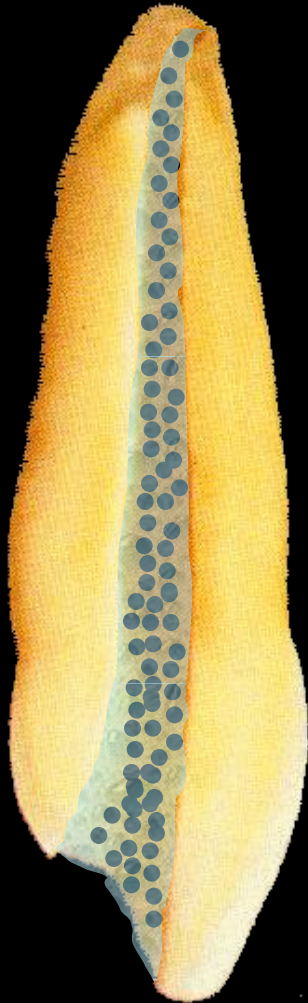
35/06



45/06

AMCF

## Observação **IMPORTANTE**



*É de fundamental importância que a irrigação do canal radicular seja realizada **ANTES, DURANTE e APÓS** os procedimentos pertinentes à penetração desinfetante.*

*Durante o preparo cervical*

*La Axxess*

*20/.06*



# *Durante o preparo cervical*

## *La Axxess*

*20/.06*

*35/.06*



# *Durante o preparo cervical*

## *La Axxess*



**20/.06**



**35/.06**



**45/.06**





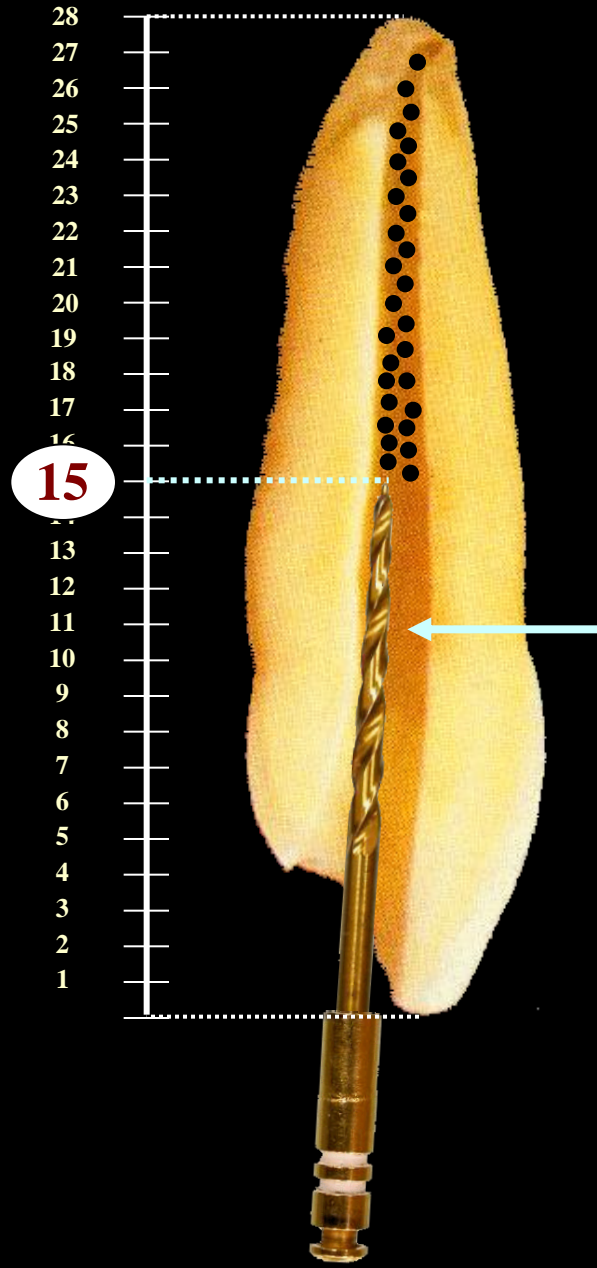
# Durante o preparo cervical

*La Axxess*

20/.06

35/.06

45/.06



# *Durante o preparo cervical*

## *La Axxess*

**20/.06**

**35/.06**

**45/.06**

15  
14  
13  
12  
11  
10  
9  
8  
7  
6  
5  
4  
3  
2  
1

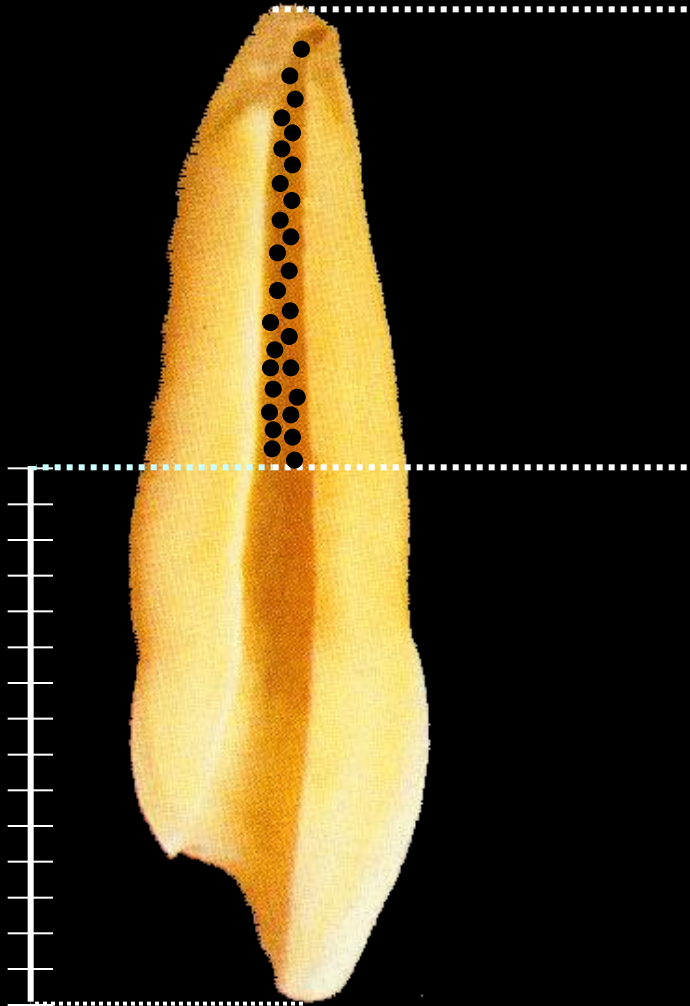


# *Penetração desinfetante nos terços médio e apical*

Terço Apical

Terço Médio

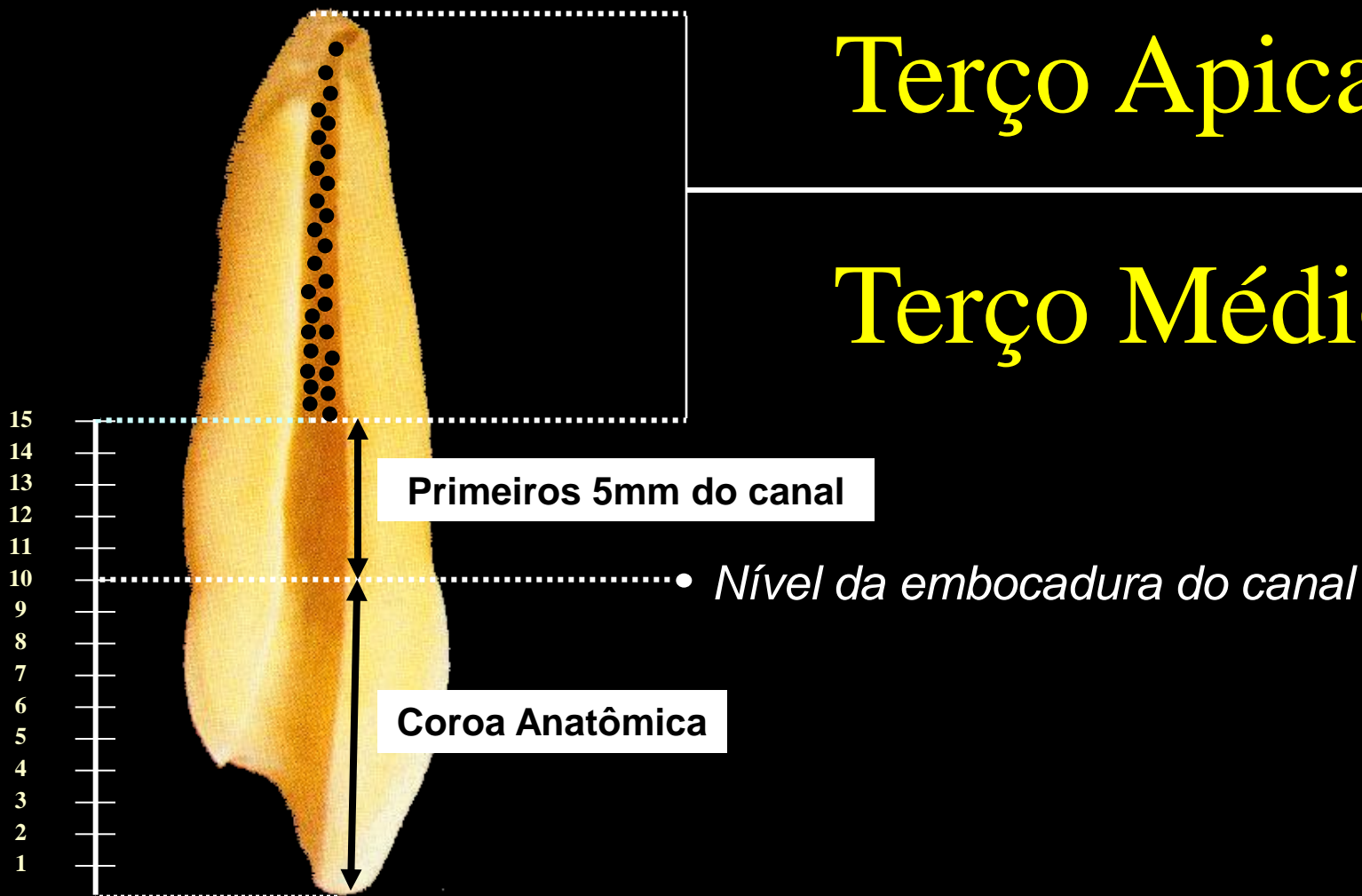
15  
14  
13  
12  
11  
10  
9  
8  
7  
6  
5  
4  
3  
2  
1



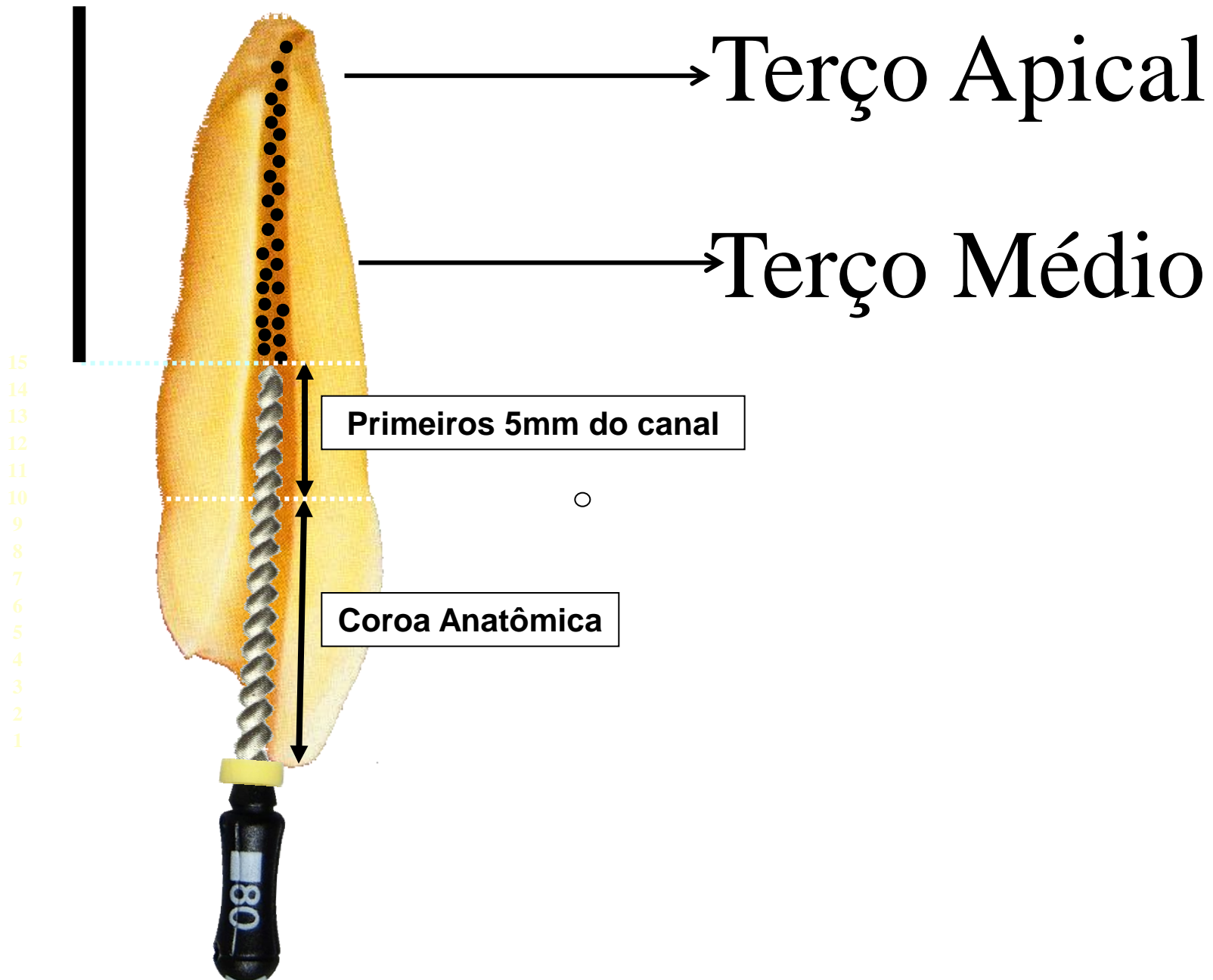
# Penetração desinfetante nos terços médio e apical

## Terço Apical

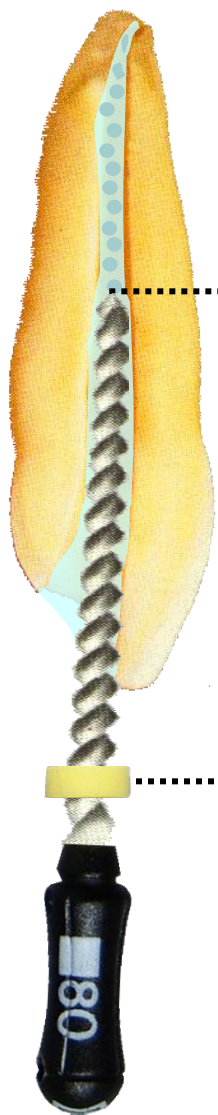
## Terço Médio



# Penetração desinfetante nos terços médio e apical

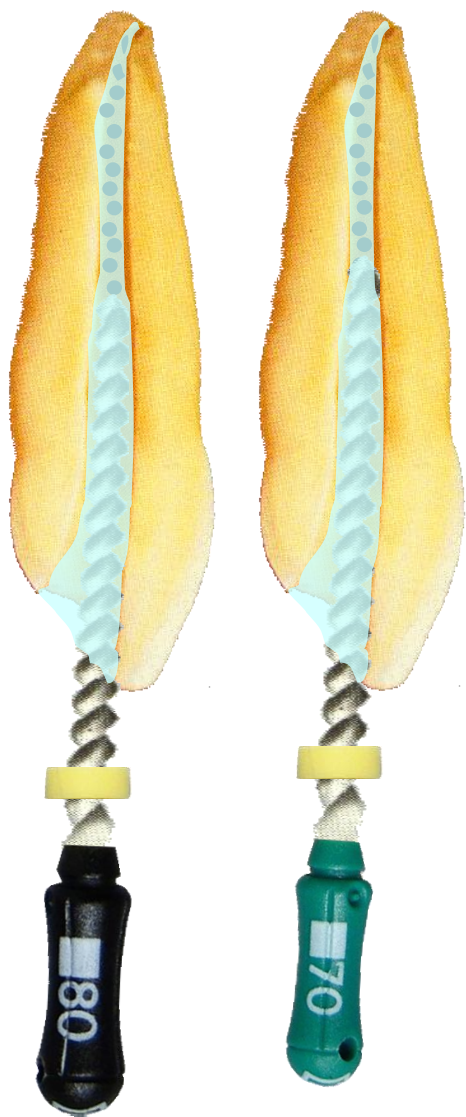


# *Penetração desinfetante nos terços médio e apical*

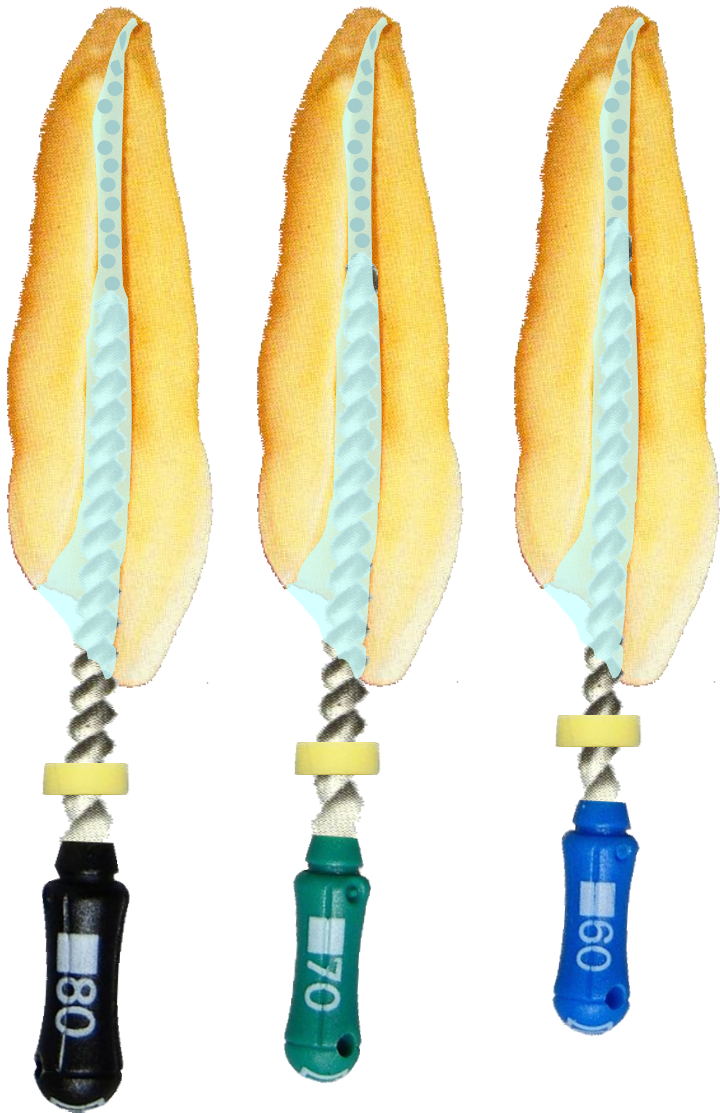


***CTP***

# *Penetração desinfetante nos terços médio e apical*



# *Penetração desinfetante nos terços médio e apical*





# Penetração desinfetante nos terços médio e apical



# Penetração desinfetante nos terços médio e apical



# Penetração desinfetante nos terços médio e apical

## 1- Odontometria convencional:

- *Tirar a radiografia da odontometria*
- *Aplicar a formula do CRD*



$$\text{CRD} = \frac{\text{CRI} \times \text{CAD}}{\text{CAI}}$$

C

T

P

## 2- Odontometria eletrônica:



***CT  $\approx$  aproximado***

# Penetração desinfetante nos terços médio e apical



**Comprimento de Trabalho Provisório**



**C**  
**T**

**IMPORTANTE NESSA FASE:  
NÃO CHEGAR O  
INSTRUMENTO DE UMA ÚNICA  
VEZ NO CT. CONTINUAR A  
PENETRAÇÃO DESINFETANTE  
ATÉ ATINGIR O CT**



**Comprimento de Trabalho Provisório**

# Penetração desinfetante nos terços médio e apical



**Comprimento de Trabalho Provisório**

# Penetração desinfetante nos terços médio e apical



**Comprimento de Trabalho Provisório**



# Penetração desinfetante nos terços médio e apical



**Comprimento de Trabalho**

**Comprimento de Trabalho Provisório**

# Penetração desinfetante nos terços médio e apical



# Penetração desinfetante nos terços médio e apical

## CONFIRMAÇÃO DO COMPRIMENTO DE TRABALHO (CT)

### 1- Odontometria convencional:

- *Tirar a radiografia da odontometria*



### 2- Odontometria eletrônica:



# Penetração desinfetante nos terços médio e apical

## CONFIRMAÇÃO DO COMPRIMENTO DE TRABALHO (CT)

### 1- Odontometria convencional:

- *Tirar a radiografia da odontometria*



### 2- Odontometria eletrônica:



# INICIO DA FASE DE INSTRUMENTAÇÃO

