

ODONTOLOGIA BASEADA EM EVIDÊNCIAS (OBE)

Encontro 2

Encontro 2

CONTEXTUALIZAÇÃO
PROCESSOS DA OBE
BARREIRAS, DESAFIOS E ESTRATÉGIAS
PARA A OBE
ATIVIDADE SOBRE O TEMA DA AULA



Encontro 2

CONTEXTUALIZAÇÃO

PROCESSOS DA OBE

BARREIRAS, DESAFIOS E ESTRATÉGIAS

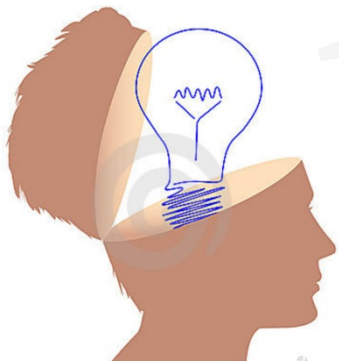
PARA A OBE

ATIVIDADE SOBRE O TEMA DA AULA

Contextualização



Contextualização



Contextualização



CLASSIFICATION OF PERIODONTAL AND PERI-IMPLANT DISEASES AND CONDITIONS 2017

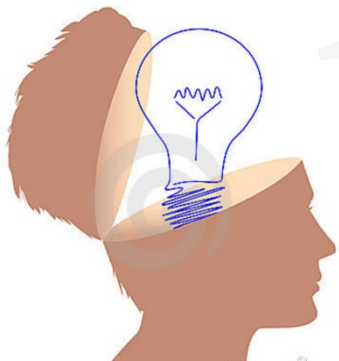
Periodontal Diseases and Conditions

Periodontal Health, Gingival Diseases and Conditions			Periodontitis			Other Conditions Affecting the Periodontium				
Chappie, Mealey, et al. 2018 Consensus Rept link			Papapanou, Sanz et al. 2018 Consensus Rept link			Jepsen, Caton et al. 2018 Consensus Rept link				
Trombelli et al. 2018 Case Definitions link			Tonetti, Greenwell, Kornman. 2018 Case Definitions link			Papapanou, Sanz et al. 2018 Consensus Rept link				
Periodontal Health and Gingival Health	Gingivitis: Dental Biofilm-Induced	Gingival Diseases: Non-Dental Biofilm-Induced	Necrotising Periodontal Diseases	Periodontitis	Periodontitis as a Manifestation of Systemic Disease	Systemic diseases or conditions affecting the periodontal supporting tissues	Periodontal Abscesses and Endodontic-Periodontal Lesions	Mucogingival Deformities and Conditions	Traumatic Occlusal Forces	Tooth and Prosthesis Related Factors

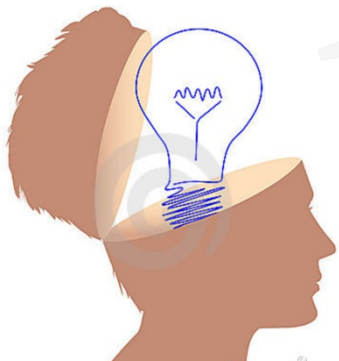
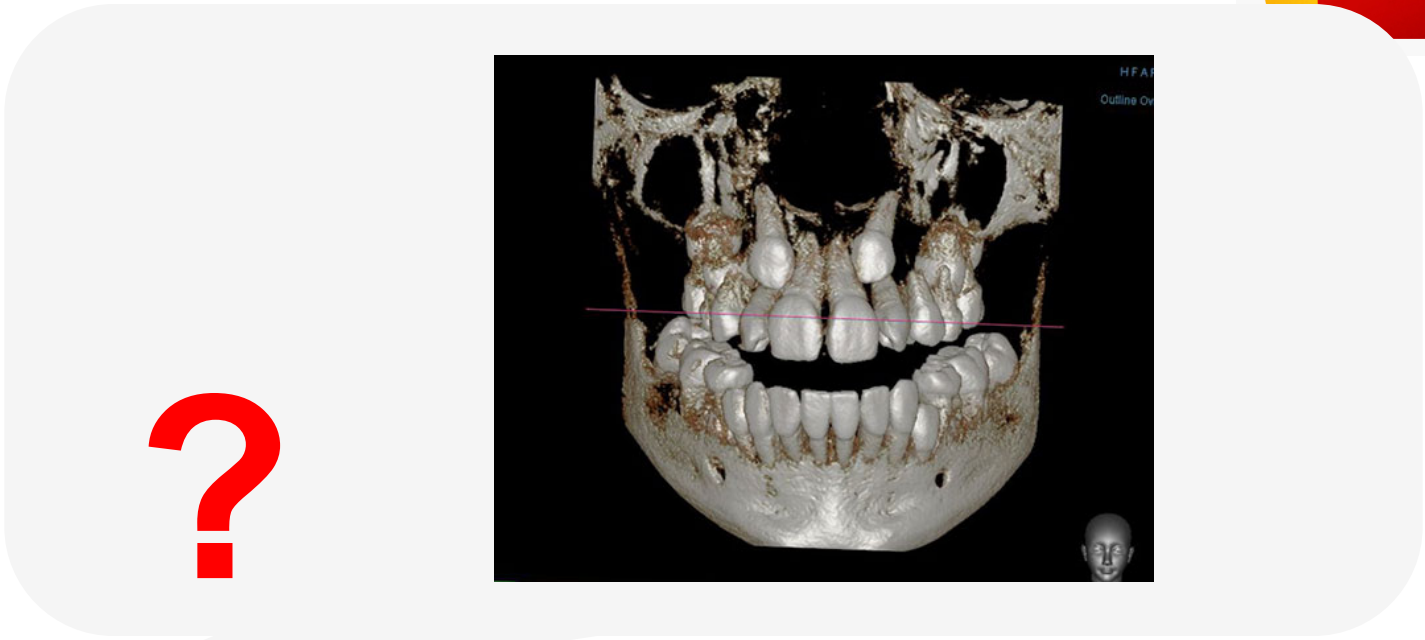
Peri-Implant Diseases and Conditions

[Berglundh, Armitage et al. 2018 Consensus Rept link](#)

Peri-Implant Health	Peri-Implant Mucositis	Peri-Implantitis	Peri-Implant Soft and Hard Tissue Deficiencies
---------------------	------------------------	------------------	--



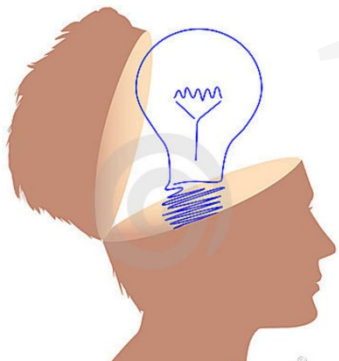
Contextualização



Contextualização



- **Avaliação crítica**
- **Mérito e relevância de resultados das pesquisas**



Implementar a **PRÁTICA**

Contextualização



A PBE demanda a leitura do relato de pesquisa certo, na hora certa e de forma que altere seu comportamento na luz do conhecimento adquirido.

PBE é o uso consciente, explícito e prudente das melhores evidências correntes e com isso tomar decisões sobre o cuidado individual de pacientes.

Integração entre a habilidade clínica e as melhores evidências de pesquisas.

Contextualização



- Opinião de profissionais
- Sabedoria convencional
- Teorias não fundamentadas
- Intuição
- Apelos comerciais

REALIDADE????

EVIDÊNCIA REAL





Encontro 2

CONTEXTUALIZAÇÃO

PROCESSOS DA OBE

BARREIRAS, DESAFIOS E ESTRATÉGIAS

PARA A OBE

ATIVIDADE SOBRE O TEMA DA AULA

Processos da OBE



ODONTOLOGIA BASEADA EM EVIDÊNCIAS

A prática na Odontologia que integra a melhor **evidência** disponível, à **experiência clínica** do dentista e às **preferências dos pacientes** nas tomadas de decisões clínicas



Processos da OBE



1) **Questionamentos** sobre a prática clínica

2) Formular a pergunta



3) Fazer a **busca- levantamento** da literatura

4) **Analisar** a qualidade da evidência

5) Conversar com paciente sobre as possibilidades



6) **Aplicar** na prática em parcimônia com a experiência

7) **Avaliar** os resultados

Processos da OBE



1) **Questionamentos** sobre a prática clínica

-Dúvidas que surgem no cotidiano

-Casos novos

-Casos com evolução terapêutica fora do padrão esperado

-Casos que não respondem ao tratamento habitual



Processos da OBE



- 1) **Questionamentos** sobre a prática clínica
- 2) Formular a pergunta



O que o dentista quer saber sobre o caso?

- Efeitos da intervenção
- Experiências dos pacientes
- O curso de determinado problema (prognóstico)
- Acurácia de testes diagnósticos

Processos da OBE



- 1) **Questionamentos** sobre a prática clínica
- 2) Formular a pergunta



**Para cada pergunta existe um tipo
adequado de estudo!**

Processos da OBE



- 1) **Questionamentos** sobre a prática clínica
- 2) Formular a pergunta



Questão clínica	Tipo de estudo
Prevalência	Transversal
Incidência	Coorte
Risco/ causa	Coorte e caso controle
Prognóstico	Coorte
Diagnóstico	Transversal
Tratamento/ prevenção	Estudo clínico randomizado

Processos da OBE



Um único estudo pode prover evidências científicas sobre um problema.



Conjunto de estudos sobre um mesmo problema



REVISÃO SISTEMÁTICA

Seleção criteriosa
Análise da qualidade



Análise Estatística com dados deste conjunto de estudos

METANÁLISE

Análise robusta
Aumenta o poder estatístico

Processos da OBE

Risk factors for tooth loss in adults: A population-based prospective cohort study

Manoelito Ferreira Silva Junior¹, Marília Jesus Batista^{2,3}, Maria da Luz Rosário de Sousa^{3*}



Evidência sugere que **cárie** é um fator de risco para perda dentária em adultos (OR=2.8)

(Silva Junior et al., 2019).



Isto quer dizer que **prevenir a cárie** seja o tratamento ideal ou suficiente para não perder dente??

Processos da OBE

Risk factors for tooth loss in adults: A population-based prospective cohort study

Manoelito Ferreira Silva Junior¹, Marília Jesus Batista^{2,3}, Maria da Luz Rosário de Sousa³*



Evidência sugere que **busca por tratamento por dor** é um fator de risco para perda dentária em adultos (OR=2.7)

(Silva Junior et al., 2019).



Isto quer dizer que **não procurar por atendimento** seja o tratamento ideal ou suficiente para não perder dente??

Processos da OBE



1) **Questionamentos** sobre a prática clínica

2) Formular a pergunta



3) Fazer a **busca- levantamento** da literatura



Procurar as evidências científicas
Pesquisar em bases de dados eletrônicas

Processos da OBE



90% das buscas por resposta



Processos da OBE



- BASES CIENTÍFICAS** - Base de referência
- Base de fonte



Processos da OBE



Independente da **BASE** é importante selecionar os **termos** corretos para garantir uma pesquisa eficiente para responder a **PERGUNTA**

Fluorosis: 3918

Fluorosis + treatment: 1289

Fluorosis + treatment + children: 566

Fluorosis + treatment + children + bleaching: 21

Pubmed: 07/08/2019

Processos da OBE



4) **Analisar** a qualidade da evidência

O leitor de pesquisas científicas precisa saber discriminar uma pesquisa de alta qualidade de outra cuja evidência é duvidosa



Características metodológicas da pesquisa

CUIDADO: Não é descartar o que não é perfeito metodologicamente!

Processos da OBE



4) **Analisar** a qualidade da evidência



- Tamanho do efeito
- Clinicamente relevante

- Viés
- Precisão

Selecionar artigos com mais chance de serem válidos

Processos da OBE



Quais são as características que eu devo analisar em uma pesquisa?

- Como é formada a amostra? Grupos? Seu tamanho é adequado?
- Como foi feita a intervenção- avaliação?
- Existe um acompanhamento dos pacientes após a intervenção?
- A estatística é adequada?
- Existem limitações no estudo?
- Qual a conclusão?

Processos da OBE



Quais são as características que eu devo analisar em uma revisão sistemática?

- Foi adequada a busca dos artigos?
- Ficou clara a inclusão dos estudos?
- Levou-se em consideração a qualidade dos estudos?
- Foi possível realizar metanálise?

Processos da OBE



6) **Aplicar** na prática em parcimônia com a experiência

Evidência + Experiência



- Preferência do paciente
- Intercorrências com o paciente
- Custo do tratamento
- Tempo de tratamento
- Local de trabalho
- Equipamentos



ADAPTAÇÕES

FLEXIBILIDADE

CRIATIVIDADE

Processos da OBE



7) **Avaliar** os resultados

- Avaliar o paciente
- Tempo com a terapia
- Tempo com a PBE
- Custos



Processos da OBE



Evidência de alta qualidade não necessariamente significa a melhora da qualidade do cuidado ao paciente.

Determinantes dos resultados podem não ser efeitos da intervenção

Recuperação natural

Flutuação- Regressão

Percepção do paciente

Relembrar casos antigos





Encontro 2

CONTEXTUALIZAÇÃO

PROCESSOS DA OBE

BARREIRAS, DESAFIOS E ESTRATÉGIAS

PARA A OBE

ATIVIDADE SOBRE O TEMA DA AULA

Barreiras, Desafios e Estratégias



1) A PESQUISA

- Falta de clareza na redação dos estudos
- Amostras diferentes da clientela
- Carência de desenhos otimizados
 - dificuldade de se atender todas as exigências metodológicas
- O dentista interfere diretamente no resultado dos estudos
- Falta de relação com a prática clínica

Barreiras, Desafios e Estratégias



2) O DENTISTA

- Dificuldade na leitura e interpretação dos estudos
- Dificuldade em transpor as evidências para a prática clínica
- Dificuldade no acesso das pesquisas de qualidade
- Remove a responsabilidade do dentista
- Idioma

Barreiras, Desafios e Estratégias



3) OUTROS FATORES

-Tempo dentro da dinâmica do trabalho

-Barreiras organizacionais- serviços

Barreiras, Desafios e Estratégias



Estratégias para implementar a PBE no cotidiano do dentista

- 1) Desenvolver, Implantar e Avaliar- a PBE
- 2) Re-pensar o modelo de educação continuada- cursos de técnicas
- 3) Aproximar clínicos e pesquisadores
- 4) Disponibilizar o acesso às evidências
- 5) Ampliar o significado de EVIDÊNCIA
- 6) Começar cedo



Questão clínica

Busca por evidências

Análise crítica

Estudos clínicos de alta qualidade



Compreensão

Resultados

Consulta
ao
paciente

Criatividade

Julgamento
clínico

Implantação na
prática





Encontro 2

CONTEXTUALIZAÇÃO

PROCESSOS DA OBE

BARREIRAS, DESAFIOS E ESTRATÉGIAS

PARA A OBE

ATIVIDADE SOBRE O TEMA DA AULA

Atividade

Artigos no ambiente virtual de aprendizagem

