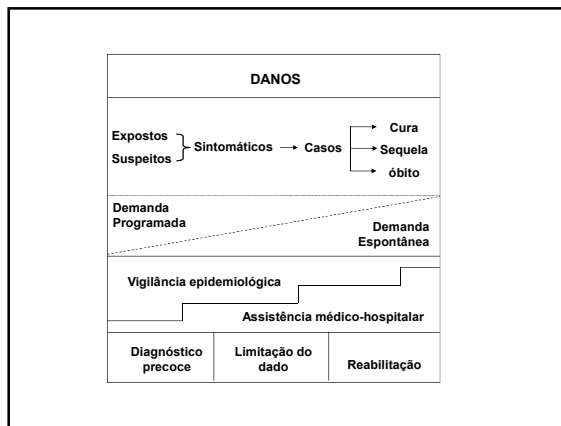
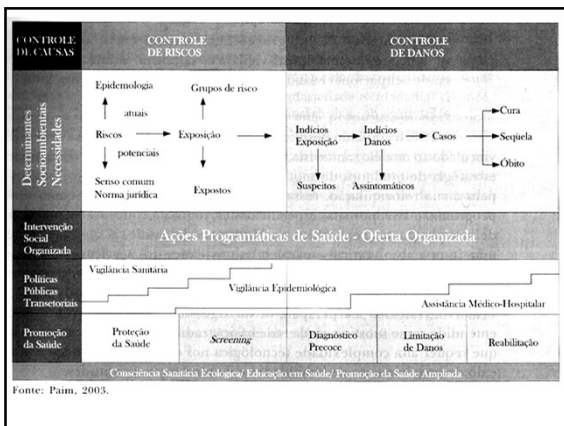
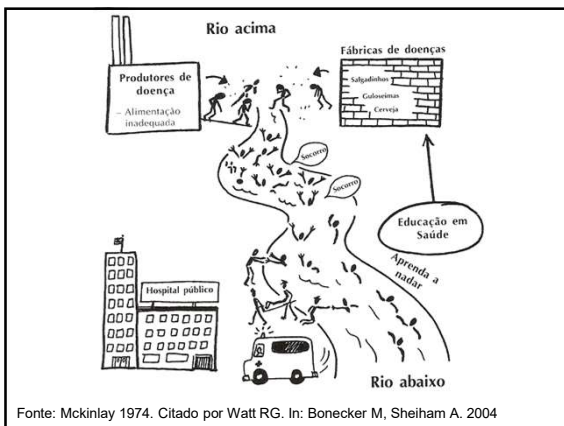
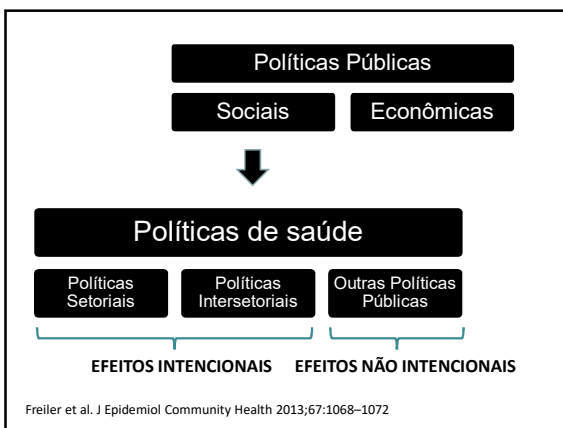
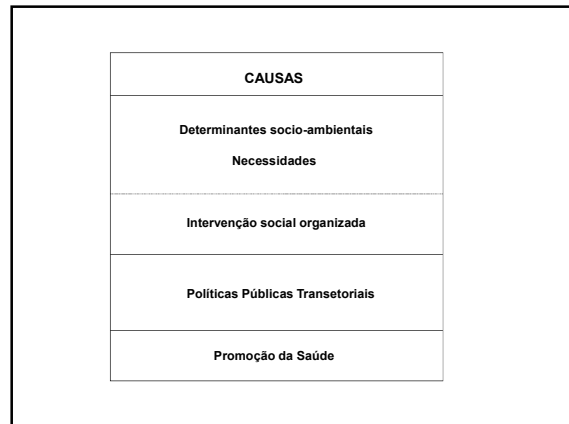
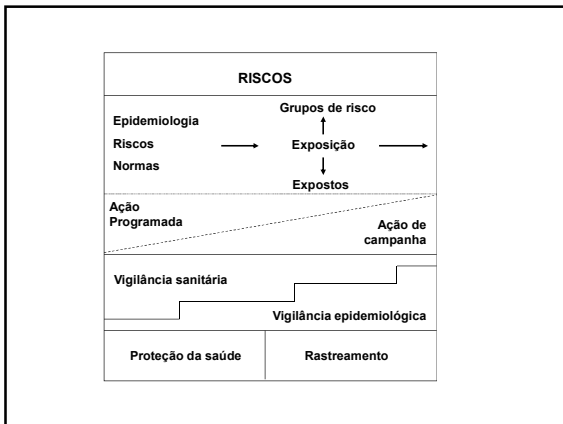


Universidade de São Paulo
Faculdade de Saúde Pública
 Departamento de Prática de Saúde Pública

Disciplina HSP 153
Fundamentos de Saúde Pública em Educação Física e Esporte
 AULA: Modelos de atenção
 Docentes: Cleide Lavieri Martins e Paulo Frazão

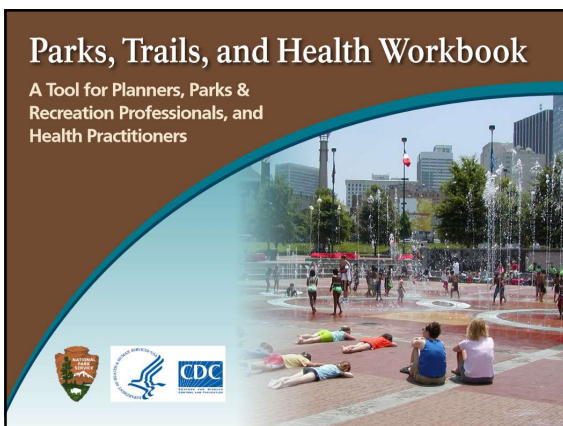


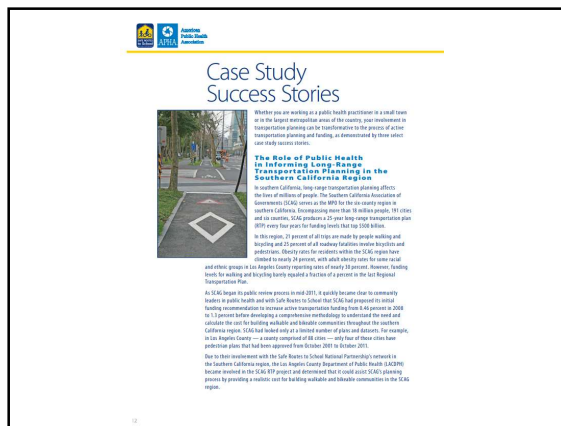
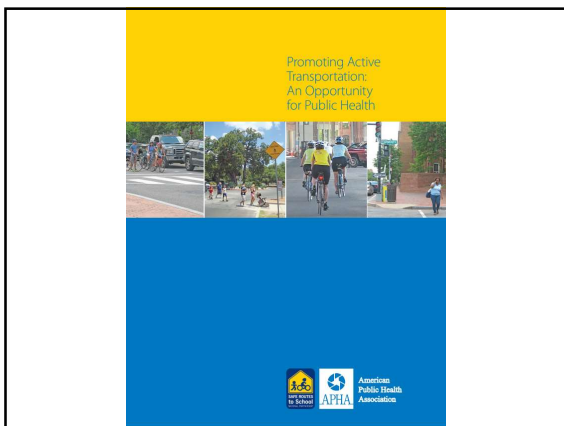


<http://www.cidadessaudaveis.org.br/herramientas/>

- ✓ Mobilidade e Transporte
- ✓ Comunidade
- ✓ Escola
- ✓ Serviços de saúde
- ✓ Locais de Moradia
- ✓ Locais de Trabalho
- ✓ Envelhecimento
- ✓ Municípios saudáveis

https://www.cdc.gov/cancer/dcp/prevention/policies_practices/physical_activity/strategies.htm





Physical Activity Guidelines for Americans

Index

All materials are **free to download, print, and share.**

The PAG provide science-based guidance to help Americans ages 6 and older maintain or improve their health through regular physical activity. [Download the 2008 PAG \(PDF - 8.49 MB\)](#) or click through each chapter below to view the Guidelines.

- [Letter from the Secretary](#)
- [Acknowledgements](#)

Estratégias

- Individualizantes
- Informação e comunicação
- Comportamentais
- Ambientais

- Formulação do problema
- Qual é a natureza do problema?
- Qual é a magnitude do problema (incluindo subpopulações)?
- Quais são as consequências do problema de saúde?
- O que causa o problema?
- Quais mudanças ou tendências estão ocorrendo?
- Qual o contexto conflitivo?
- Potenciais aliados e potenciais adversários na resolução
- Quais as evidências sobre as estratégias mais efetivas?
- Em que contexto, elas funcionaram bem ?

