

Instalar RDC (Remote Desktop Connection)- MAC OS

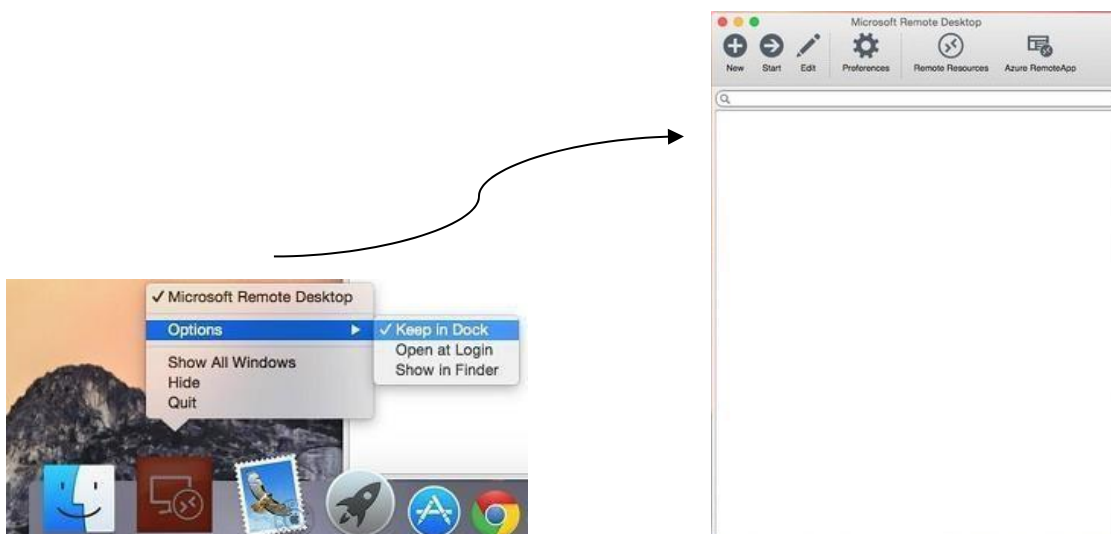
1. Os sistemas operacionais OS X exigem a instalação de programas na App Store para o acesso remoto a um servidor Windows. O nome do programa é **Microsoft Remote Desktop**. Acesse a App Store no seu computador.



2. Digite o nome do programa e clique em **Get** para obtê-lo.



3. Após instalar o programa, clique em seu ícone e a seguinte tela aparece.



4. Clique em “New” para configurar uma nova conexão. Os seguintes campos devem ser preenchidos corretamente.



- *Connection name* é apenas um nome para conexão. Fica a seu critério.
- *PC name* é o endereço IP do servidor. No caso, o endereço foi substituído por um domínio DNS, então digite **sel0431.ddns.net**
- Não é necessário configurar o *Gateway*.
- O *User name* e o *Password* nas credenciais definem o usuário que irá logar no servidor. Eles dependem da prática do seu grupo. Dependendo da prática, preencha esses campos conforme abaixo.

Nível:

User name: NIVEL

Password: uspsel431

Temperatura:

User name: TEMPERATURA

Password: uspsel431

Vazão:

User name: VAZAO

Password: uspsel431

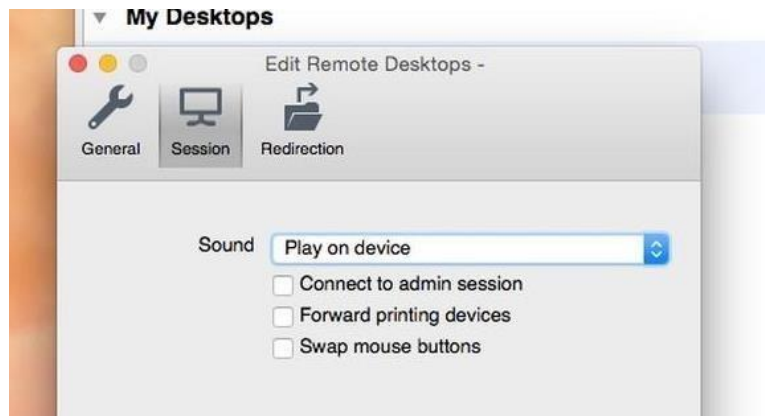
Supervisão:

User name: SUPERVISAO

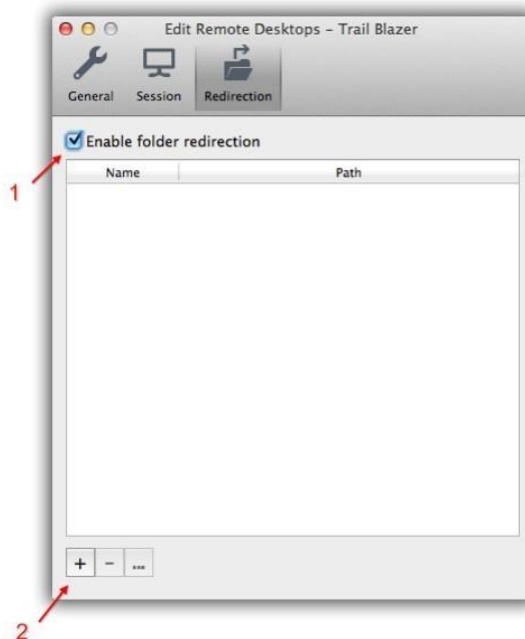
Password: uspsel431

- Os outros campos são opcionais, tratam da resolução, qualidade da cor e tamanho da tela do computador ao qual estará conectado.

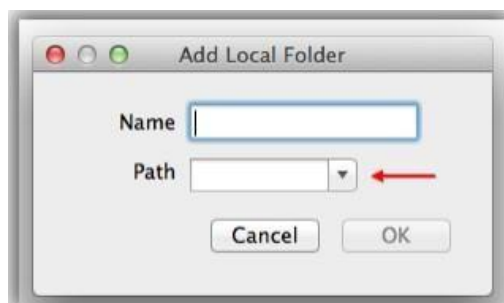
5. A aba *Session* permite selecionar a forma de transmissão do áudio durante a conexão, conectar-se a uma sessão como administrador (não recomendado), e tornar os periféricos conectados ao servidor disponíveis para seu uso.

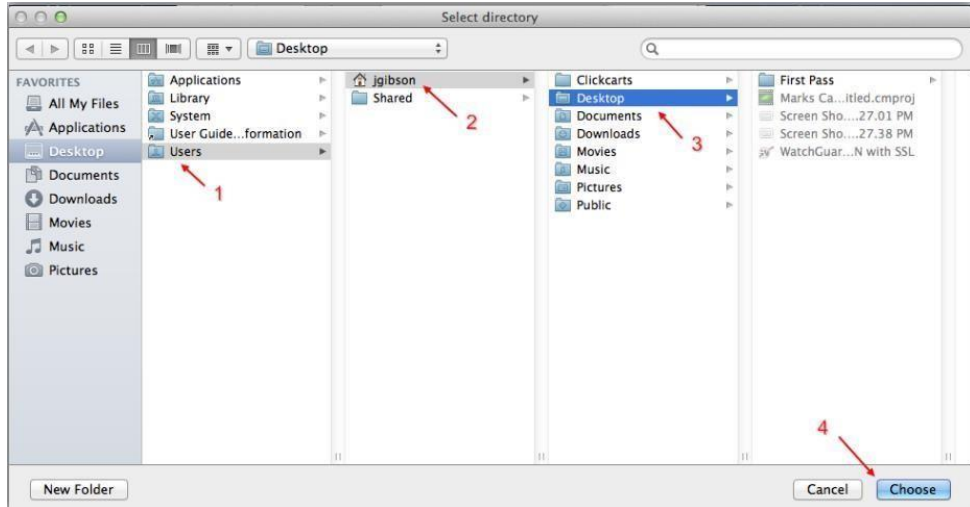


6. A aba "Redirection" permite a transferência de arquivos entre seu micro e o servidor. Importante para salvar projetos em seu computador, por exemplo. Basta clicar em +, deixar a opção *Enable folder redirection* habilitada e selecionar qual pasta você quer compartilhar com seu servidor.

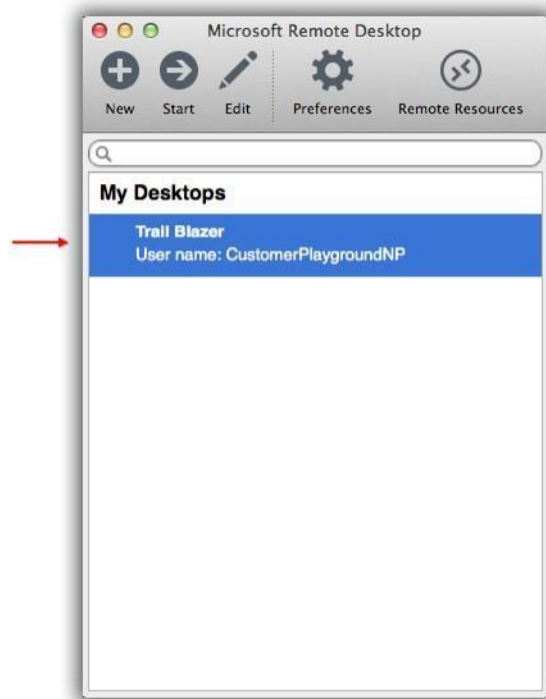


7. Adicione o nome da pasta e o local onde deseja salvar esta pasta. Clique em **Choose** ao final.





Finalizado, clique em OK. Voltando à aba principal (Edit Remote Desktop), clique no botão vermelho. Sua conexão estará criada.



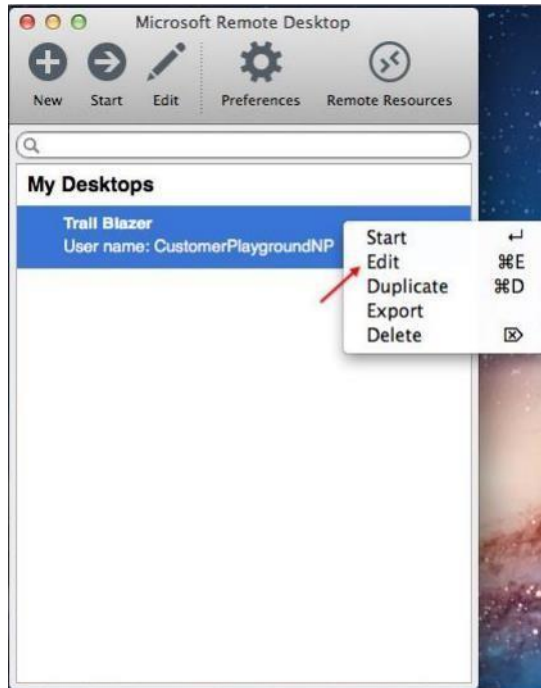
8. Clique em **Start** para iniciar a conexão. Uma mensagem de aviso pode aparecer, basta clicar OK, é apenas um certificado de criação de conexão remota.

OBSERVAÇÃO: ANTES DE SE CONECTAR AO SERVIDOR, TENHA CERTEZA DE QUE ESTÁ CONECTADO À REDE USPNET SEM FIO, SEJA DE FORMA DIRETA OU POR VPN (SEGUIR O TUTORIAL “Instalar e operar Cisco AnyConnect – VPN_Windows).

9. Uma mensagem de certificado pode aparecer, clique em **Continue** e sua conexão será iniciada.

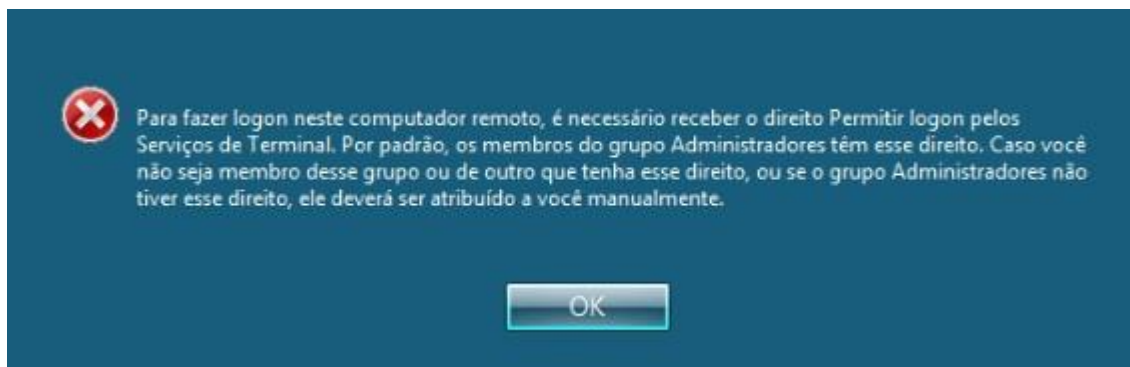


10. A conexão é então iniciada. Para encerrá-la basta fazer logoff ou clicar no “x” presente na parte superior da tela.
11. A conexão pode ter suas configurações editadas. Basta clicar duas vezes em cima da conexão salva e em **Edit**.



Observações:

- A conexão remota estará disponível às sextas-feiras, das 8:30 – 12:00 e 14:00 – 18:00.
- Será possível abrir apenas uma sessão por usuário. Essa sessão terá duração de 2:00 no máximo. Ao atingir o limite, ela será interrompida automaticamente.
- Caso sua sessão não seja iniciada pois outra está aberta, aguarde.
- Caso a seguinte mensagem apareça, significa que há outro usuário conectado. Aguarde o fim da sessão.



Link do tutorial completo [AQUI](#).