

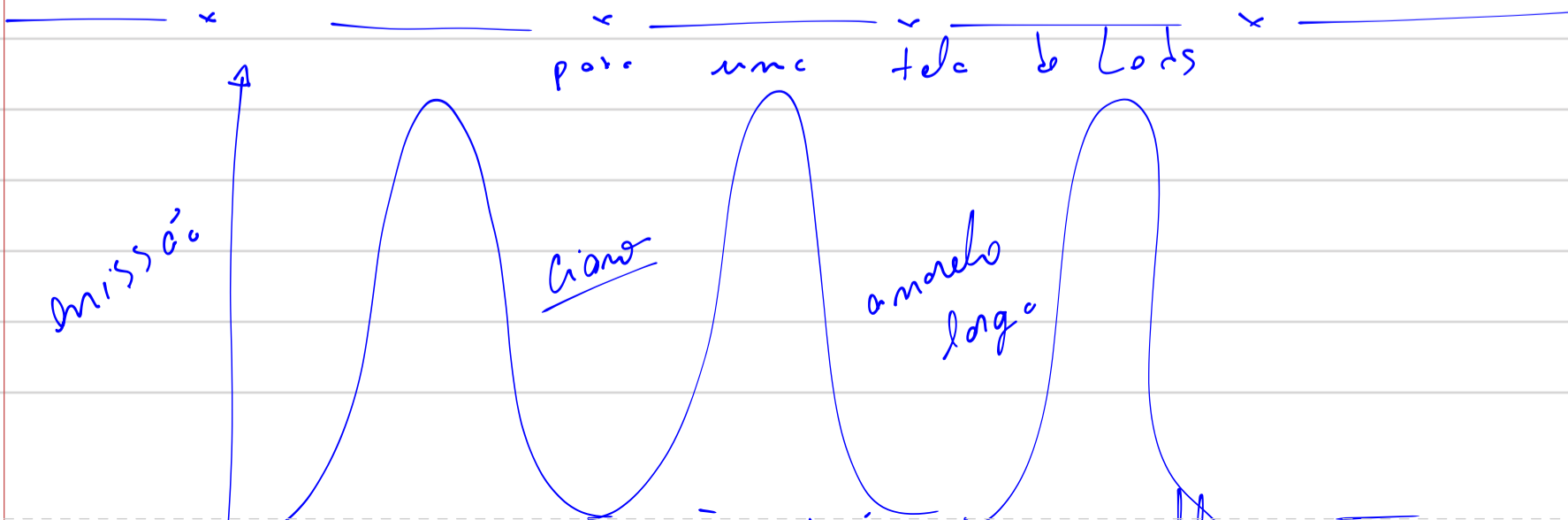
Potência visível pelo seu olho:

$$P_v = K \int_{400}^{700} S(\lambda) \cdot I(\lambda) d\lambda =$$

$K = 683 \frac{lm}{W} \Rightarrow$ fotópica (potência visível para uma visão diurna)

$K = 1700 \frac{lm}{W} \Rightarrow$ escotópica (pot. visível para uma visão noturna)

Dependendo de $S(\lambda)$ ele assume diferentes valores p/ visão fotópica e escotópica



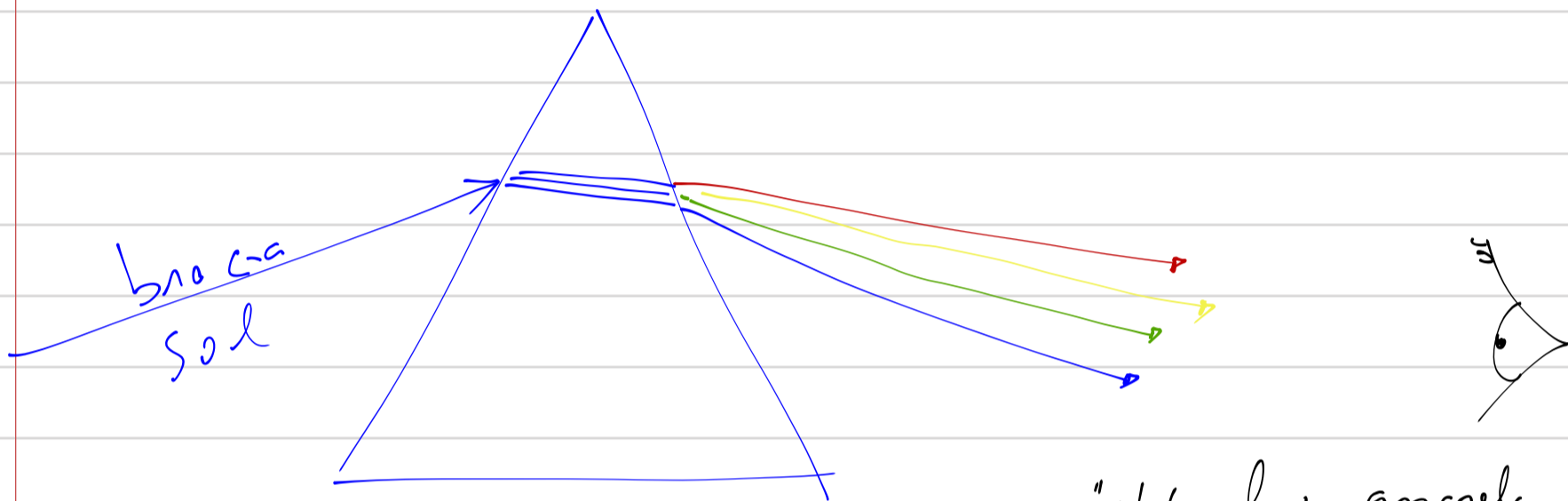
400

Azul

Verde

Vermelho

- visível 400 - 450 nm
- azul 450 - 500 nm
- verde 500 - 570 nm
- amarelo 570 - 590 nm
- laranja 590 - 610 nm
- vermelho 610 - 700 nm



"Há luz amarela de fogo"

