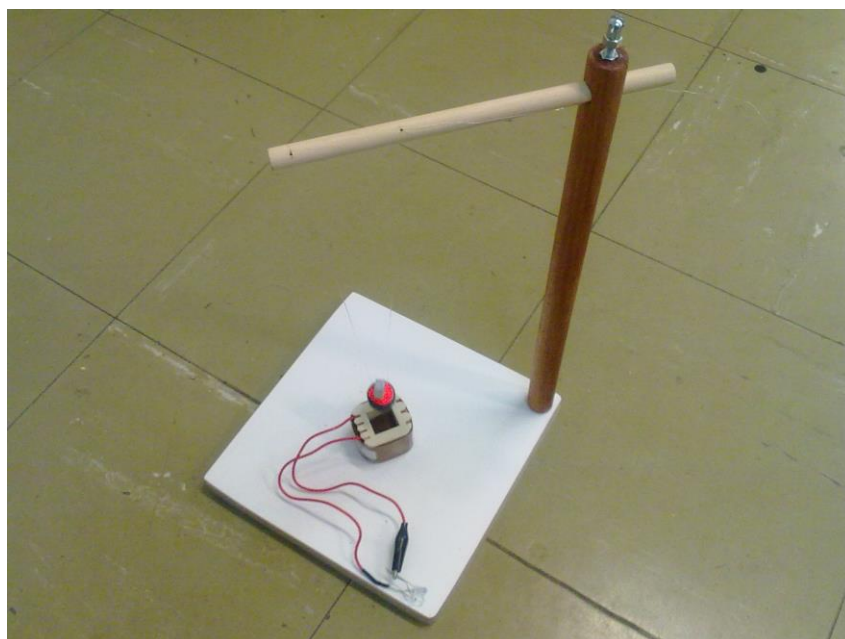


Indução Magnética Pendular

Neste experimento você demonstrará que um pêndulo, composto por um ímã (neodímio ou AlNiCo) preso na extremidade de um fio de nylon, conseguirá acender um LED (o vermelho acende mais facilmente) conectado na extremidade de uma bobina com 3000 – 4000 espiras.

Você também observará que o comportamento do pêndulo se modificará visivelmente quando uma das extremidades do LED for desconectada da bobina.



Critério de Avaliação: A apresentação do pêndulo, acendendo o LED, vale 7 pontos. Outros 3 pontos serão dados de acordo com o capricho empregado para contruir o equipamento e efetuar as ligações, além da imaginação empregada para explorar o funcionamento do sistema.

Para a compra de ímãs potentes: New imas, R. João Caetano, 479 – Moóca, Tel. 2796-9058

(sugestões)

<http://www.magtek.com.br>

<http://www.casadoímã.com.br>

<http://metalmag.com.br>