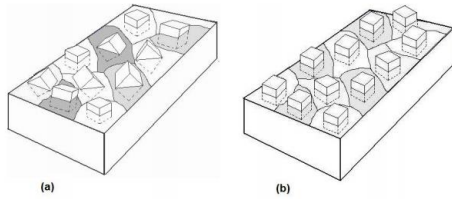
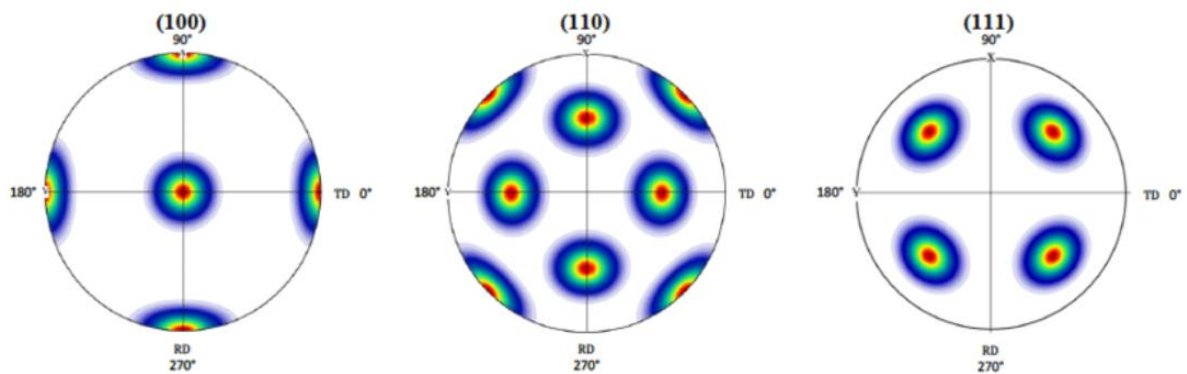


Chapas laminadas frequentemente apresentam textura preferencial, ou seja, maior número de grãos orientados em determinadas orientações espaciais. As figuras de polos abaixo mostram as orientações preferenciais de um material com textura denominada “Cubo na face” $\{001\} \langle 100 \rangle$. DL (em inglês RD) é a direção de laminação da chapa e DT (em inglês TD) é a direção transversal à direção de laminação.



Textura aleatória

Textura Cubo na face



Faça a indexação da orientação cristalográfica da textura textura GOSS (Grain Oriented Silicon Steel). Desenhe o cubo nesse sistema de referência e avalie se é compatível com a figura de polo abaixo..

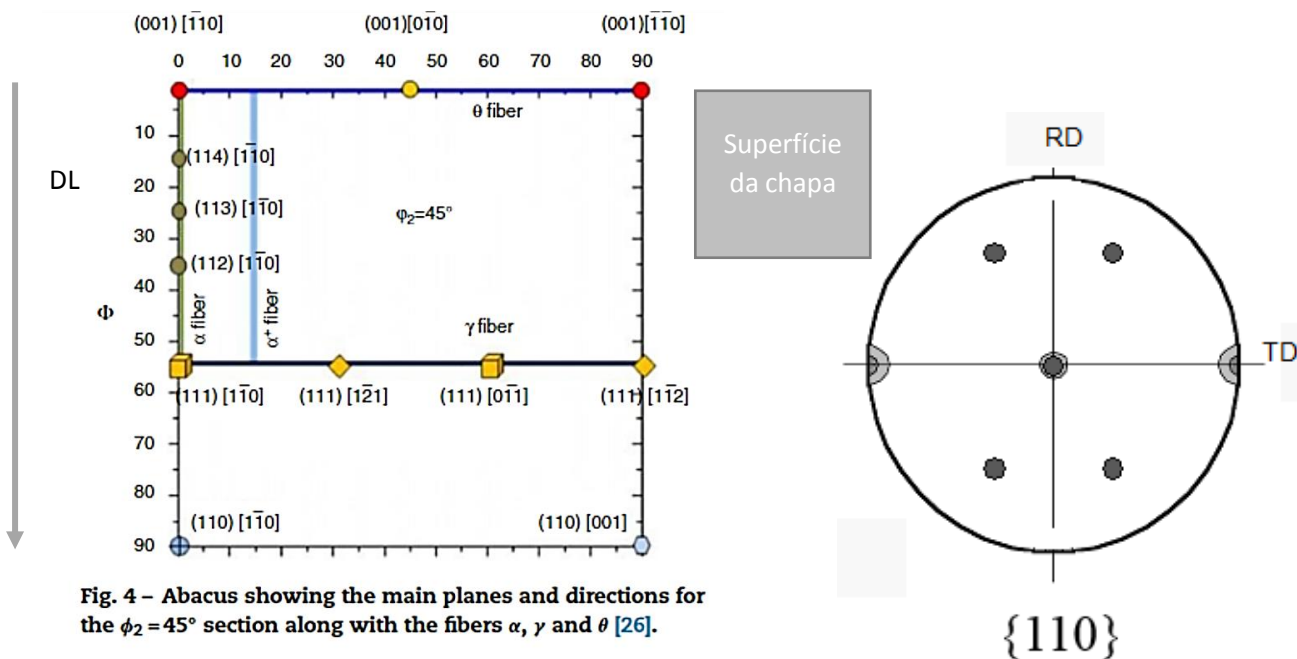


Fig. 4 – Abacus showing the main planes and directions for the $\phi_2 = 45^\circ$ section along with the fibers α , γ and θ [26].

- Fibra α $[110] // (RD)$ direção de laminação
- Fibra γ $[111] // (ND)$ direção normal
- Fibra θ $[001] // (TD)$ direção transversal