



# Curso Análise Técnica 1

Módulo 3 de 4

Continuação dos Módulos 1 e 2

[www.tradernauta.com.br](http://www.tradernauta.com.br)



## II – Análise Técnica - Estudos e Indicadores Fibonacci

- **Fibonacci** - matemático italiano (1170-1250 dC);
- Seqüência de Fibonacci, o número posterior é encontrado pela soma dos dois primeiros. Inicia com 0 e 1:
  - 0, 1, 1, 2, 3, 5, 8, 13, 21, 34, 55, 89, 144, 233, etc
- A razão entre dois números sucessivos desta seqüência tende a  $\Phi$  (phi), o número de ouro 1,618033988749895...;
- Sabe-se que esta razão  $\Phi$  está presente na proporcionalidade do corpo humano, nas espirais das galáxias, na casca do caracol, no crescimento das plantas, nas ondas do mar, nos átomos e em diversas outras coisas na natureza, entre elas o movimentos dos gráficos de ações;
- Proporções usadas arredondadas:
  - 1,618 – **61,8%**
  - 100 – 61,8 – **38,2%**
  - **50%**
- Utiliza-se uma “perna” de alta ou baixa como parâmetro para traçar um retângulo e então utilizamos os números de fibonacci para encontrar projeções.



# II – Análise Técnica - Estudos e Indicadores Fibonacci





# II – Análise Técnica - Estudos e Indicadores Fibonacci





# II – Análise Técnica - Estudos e Indicadores Fibonacci



## II – Análise Técnica - Estudos e Indicadores Fibonacci

Fibonacci Fan – usa as proporções da teoria para traçar Linhas de Tendência ligando o ponto 1 a 3 razões do ponto 2





## II – Análise Técnica - Estudos e Indicadores

### Ponto de Pivot

- O Ponto de Pivot é um conjunto de Suportes e Resistências calculados a partir dos dados do último período.
- Normalmente ele é calculado sobre os dados de um período gráfico mais longo.
- Por exemplo:
  - Para encontrar o Ponto de Pivot no gráfico diário utilizamos os dados da última semana. Os dados encontrados têm validade de 1 semana.
  - Para encontrar o Ponto de Pivot em qualquer gráfico Intraday, utilizamos os dados do dia anterior. Os dados encontrados têm validade de 1 dia.

## II – Análise Técnica - Estudos e Indicadores

### Ponto de Pivot

- A partir do Pivot são calculados 3 Suportes e 3 Resistências de acordo com as fórmulas abaixo:

$$\text{Pivot} = (\text{Máxima} + \text{Mínima} + \text{Fechamento}) / 3$$

$$\text{Resistência1} = (2 * \text{Pivot}) - \text{Mínima}$$

$$\text{Suporte1} = (2 * \text{Pivot}) - \text{Máxima}$$

$$\text{Resistência2} = \text{Pivot} + (\text{Resistência1} - \text{Suporte1})$$

$$\text{Suporte2} = \text{Pivot} - (\text{Resistência1} - \text{Suporte1})$$

$$\text{Resistência3} = (2 * \text{Pivot}) + (\text{Máxima} - 2 * \text{Mínima})$$

$$\text{Suporte3} = (2 * \text{Pivot}) - (2 * \text{Máxima} - \text{Mínima})$$





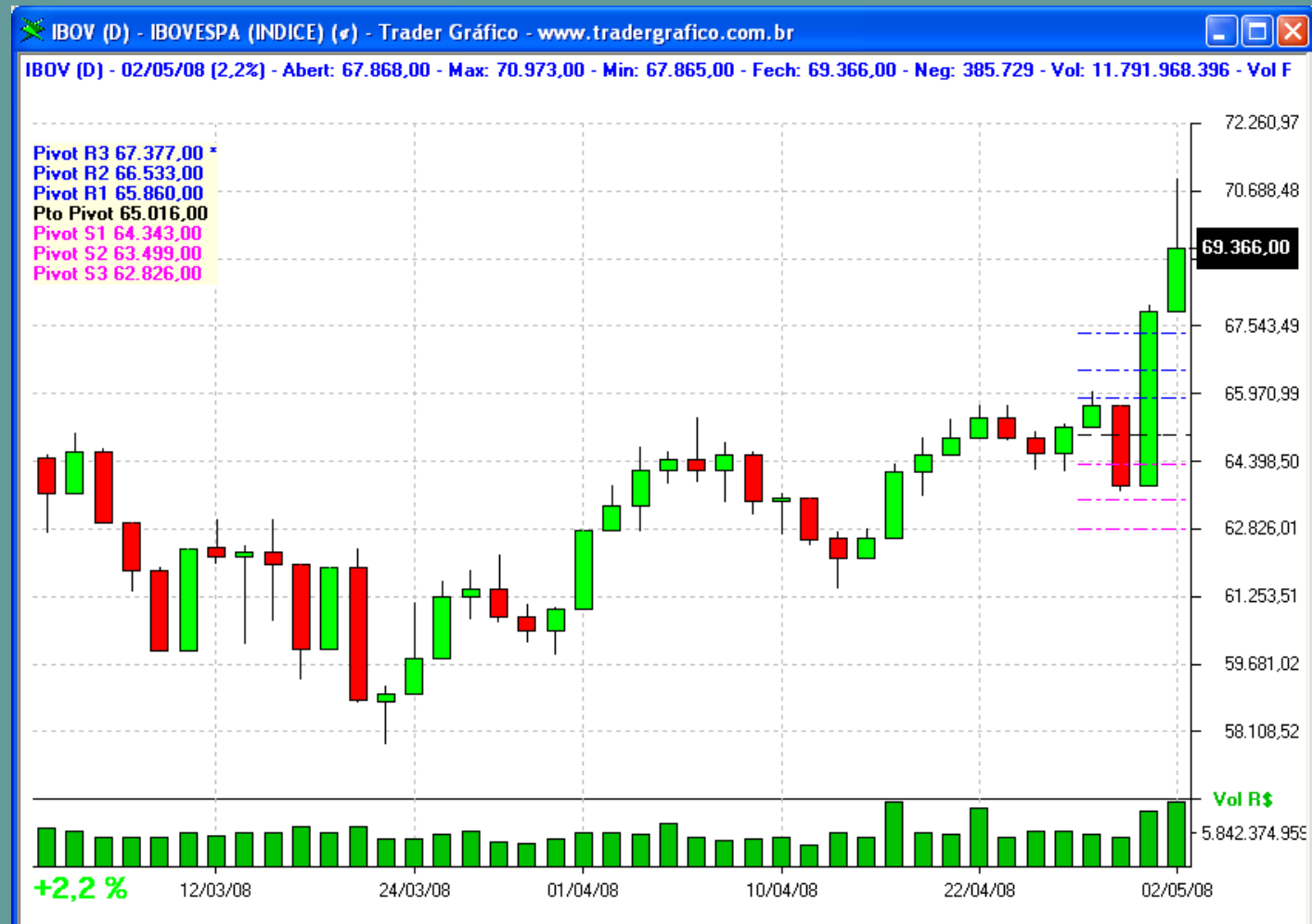
# II – Análise Técnica - Estudos e Indicadores

## Ponto de Pivot

-Ponto de Pivot diário, calculado sobre os dados da barra semanal de 22 a 25/04

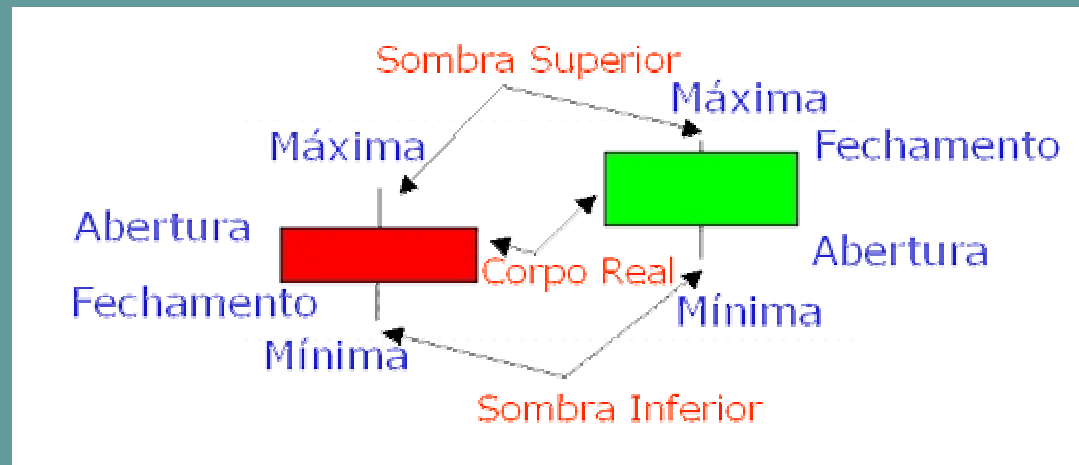
-As retas encontradas têm validade de uma semana, portanto de 28/04 a 02/05.

**Barra 22 a 25/04**  
*Max: 65.689,00*  
*Min: 64.172,00*  
*Fech: 65.187,00*



## II – Análise Técnica - Estudos e Indicadores

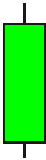
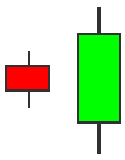
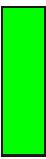
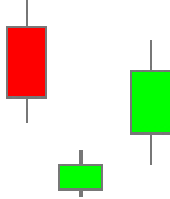

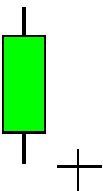
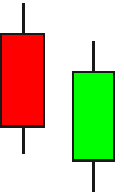
### Candlesticks



- A análise dos desenhos formados pelos Candles dá sinais da força atual do mercado (alta, baixa, reversão ou simplesmente neutro).
- Foram estudados no mercado de arroz do Japão feudal do Século XVII.
- Podem ser analisados apenas o último Candle ou os últimos 2 ou 3 Candles.

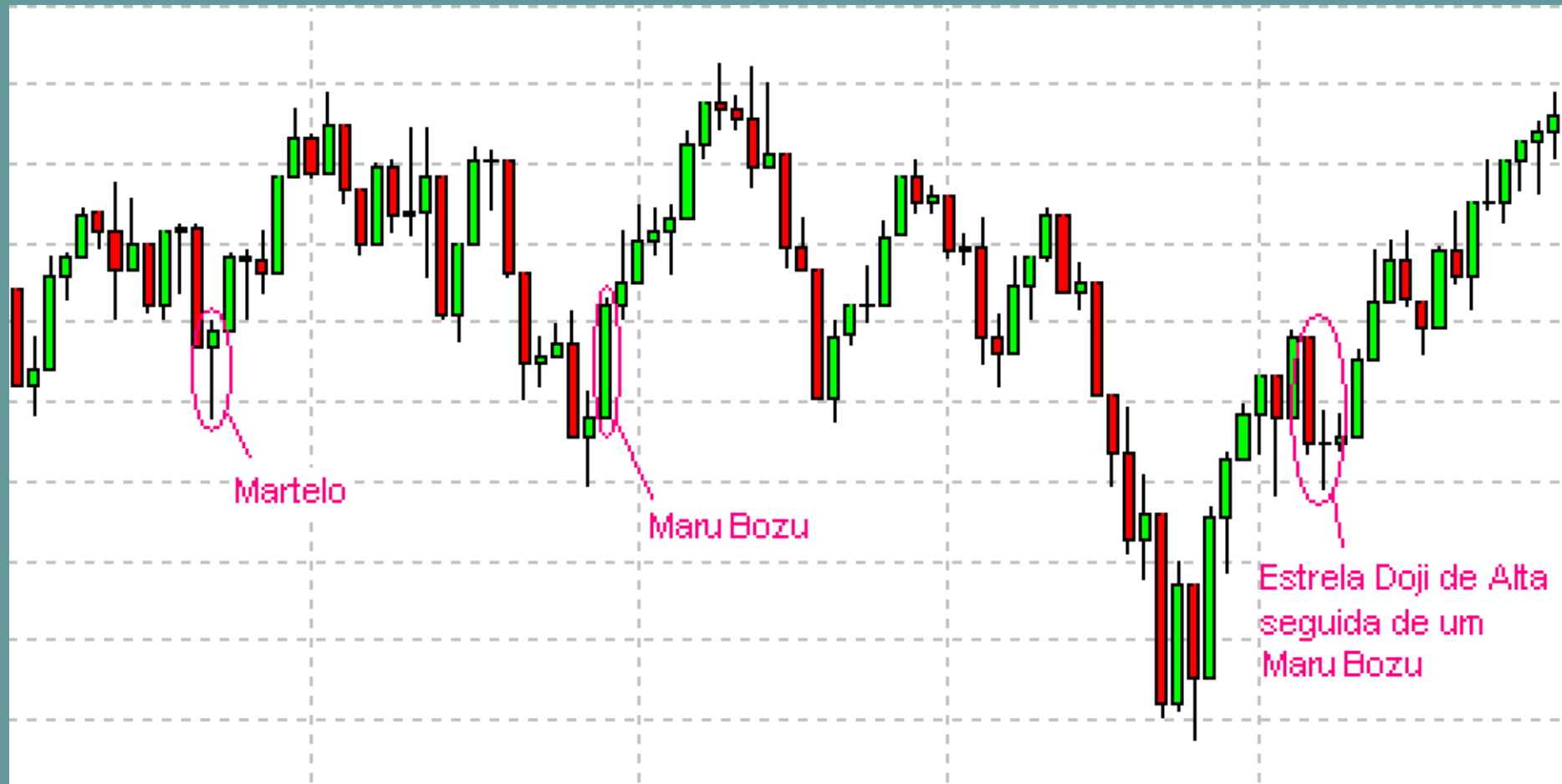
# II – Análise Técnica - Estudos e Indicadores

## Candlesticks – Padrões de Alta

 <p><b>Branco Longo</b> <i>(Long White)</i></p>	 <p><b>Envolvente de Alta</b> <i>(Bullish Engulfing)</i></p>
 <p><b>Marubozu</b></p>	 <p><b>Estrela da Manhã</b> <i>(Morning Star)</i></p>
 <p><b>Martelo</b> <i>(Hammer)</i></p>	 <p><b>Estrela Doji de Alta</b> <i>(Bullish Doji Star)</i></p>
 <p><b>Piercing</b></p>	


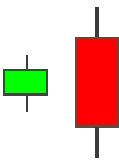
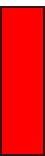
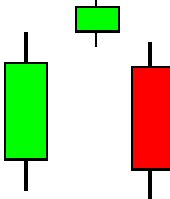

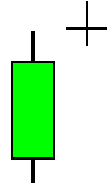
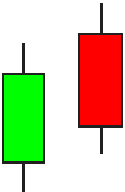
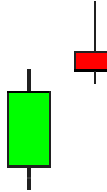
# II – Análise Técnica - Estudos e Indicadores

## Candlesticks – Padrões de Alta



# II – Análise Técnica - Estudos e Indicadores

## Candlesticks – Padrões de Baixa

 <p><b>Preto Longo</b> <i>(Long Black)</i></p>	 <p><b>Envolvente de Baixa</b> <i>(Bearish Engulfing)</i></p>
 <p><b>Marubozu</b></p>	 <p><b>Estrela da Noite</b> <i>(Evening Star)</i></p>
 <p><b>Enforcado</b> <i>(Hanging Man)</i></p>	 <p><b>Estrela Doji de Baixa</b> <i>(Bearish Doji Star)</i></p>
 <p><b>Nuvem Negra</b> <i>(Dark Cloud Cover)</i></p>	 <p><b>Estrela Cadente</b> <i>(Shooting Star)</i></p>


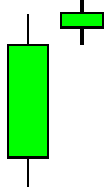

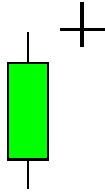

# II – Análise Técnica - Estudos e Indicadores

## Candlesticks – Padrões de Baixa



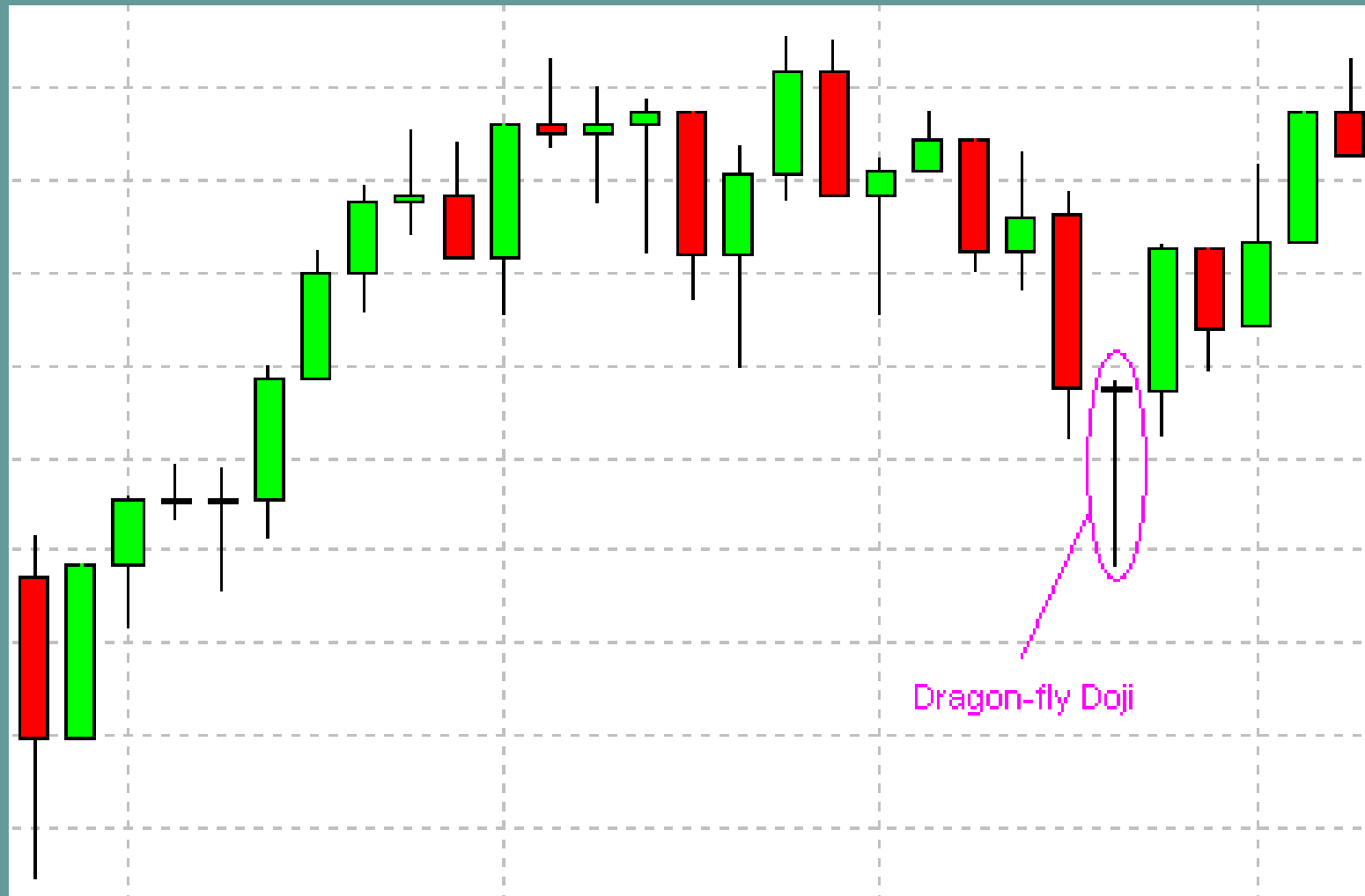
# II – Análise Técnica - Estudos e Indicadores

## Candlesticks – Padrões de Reversão

 <p><i>Long-legged Doji</i></p>	 <p><b>Estrela</b></p>
 <p><i>Dragon-fly Doji</i></p>	 <p><i>Doji Star</i></p>
 <p><i>Gravestone Doji</i></p>	

## II – Análise Técnica - Estudos e Indicadores

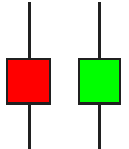
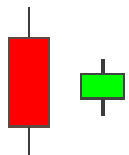
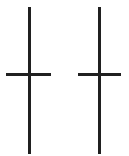
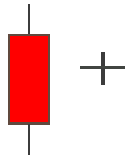
### Candlesticks – Padrões de Reversão





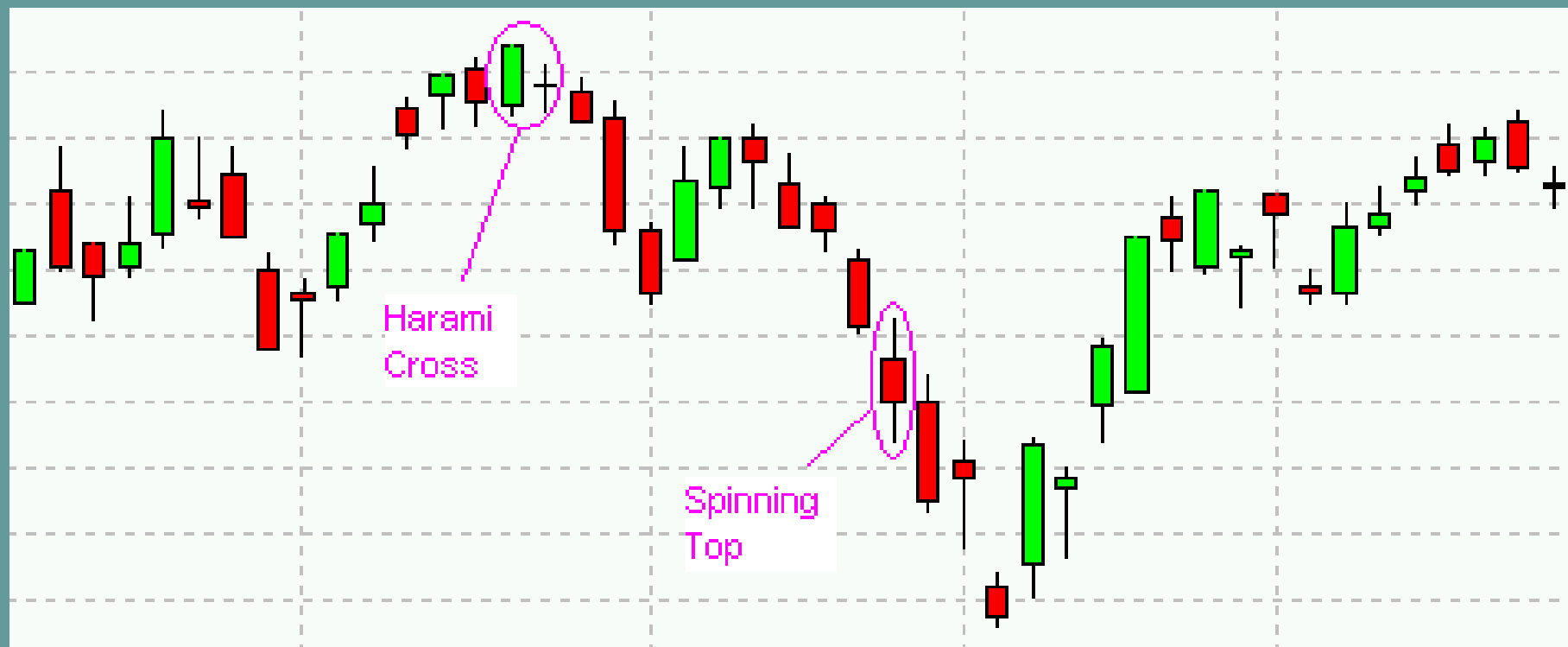
## II – Análise Técnica - Estudos e Indicadores

### Candlesticks – Padrões Neutros

	<p><i>Spinning Tops</i></p>		<p>Mulher Grávida (<i>Harami</i>)</p>
	<p>Doji e Duplo Doji (<i>Double Doji</i>)</p>		<p><i>Harami Cross</i></p>

# II – Análise Técnica - Estudos e Indicadores

## Candlesticks – Padrões Neutros





# Curso Análise Técnica 1

**TÉRMINO DO MÓDULO 3**

**CONTINUA NO MÓDULO 4**

**✓ Obrigado pela presença !**

**[www.tradernauta.com.br](http://www.tradernauta.com.br)**