

PCA-5017

**INTRODUÇÃO AOS SISTEMAS DE
INFORMAÇÃO GEOGRÁFICA EM SOFTWARE
LIVRE**

CARLOS HENRIQUE GROHMANN

INSTITUTO DE ENERGIA E AMBIENTE - USP

Interpolação

Interpolação

- ▶ Estimar o valor de uma variável em locais sem amostragem, dentro de uma área que contém observações dessa variável.
- ▶ *Near things are more related than distant things* (1ª lei da geografia de Tobler, 1970)

Interpolação

▶ Aplicações

- ▶ cálculo de isolinhas para representação de superfícies
- ▶ calcular o valor de uma superfície em um dado ponto
- ▶ gerar representações contínuas (superfícies) a partir de dados discretos (pontos amostrais)
- ▶ Modelos Digitais de Terreno (MDT)

▶ Resultado

- ▶ Grade regular de pontos
- ▶ Grade irregular triangulada

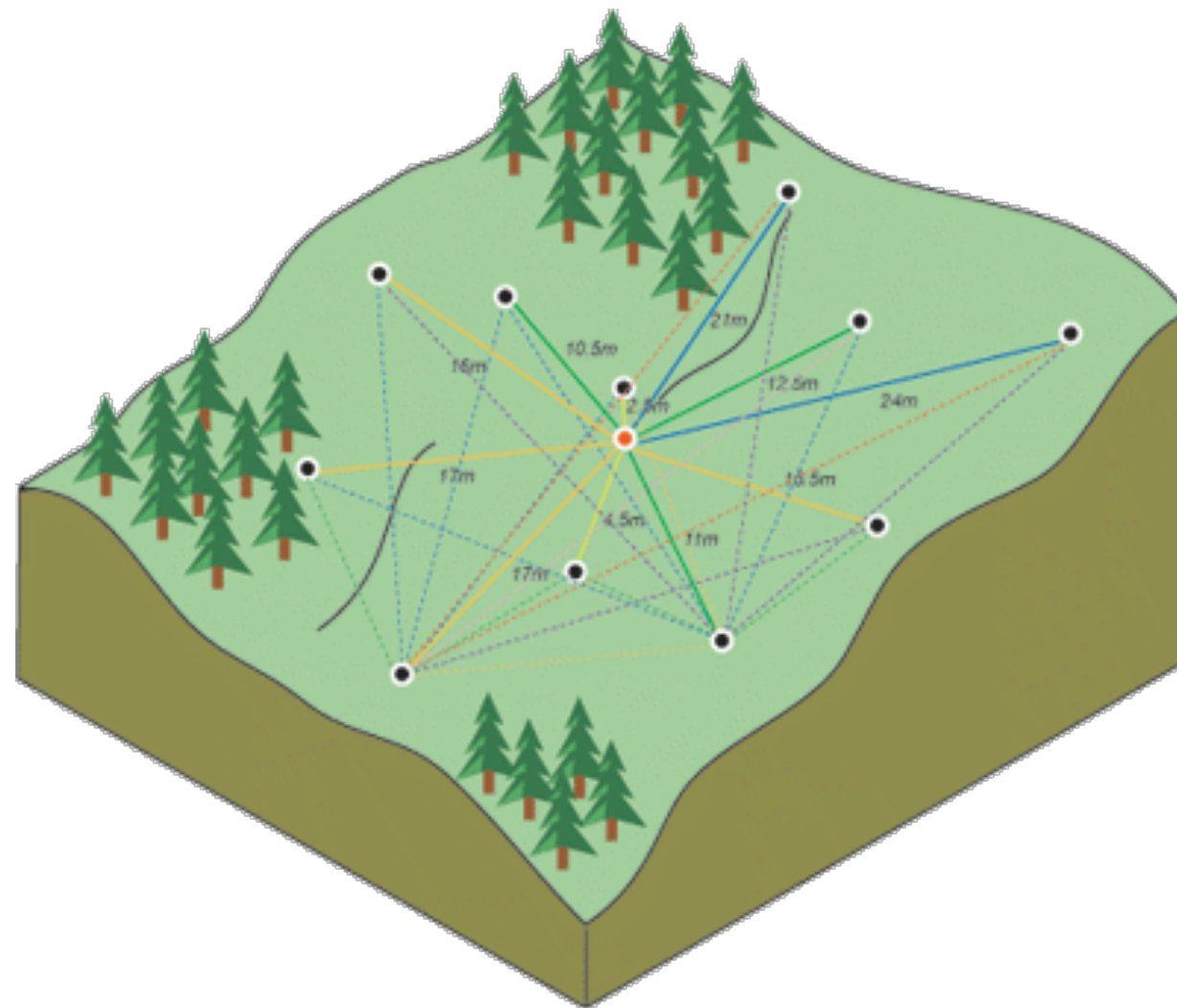
Interpolação



13	14	16	20	23
14	14	16	19	24
18	16	16	18	22
24	22	19	19	21
30	27	23	20	20

Interpolação

- ▶ gerar representações contínuas (superfícies) a partir de dados discretos (pontos amostrais)



TIPOS DE Interpolação

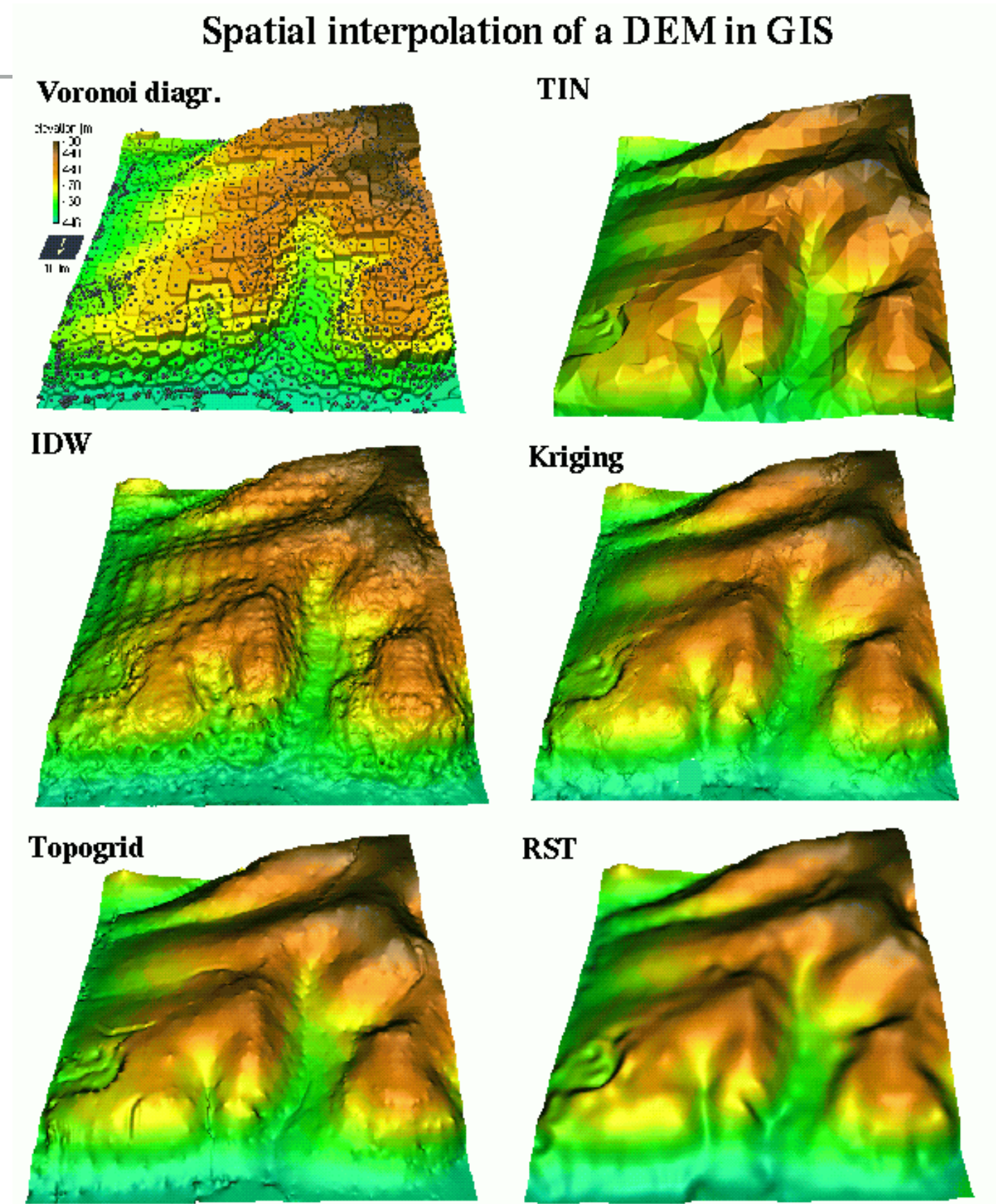


Figure 2. Bivariate interpolation methods available in GIS applied to computation of a 2m resolution DEM from scattered point measurements.

Interpolação

▶ Global

- ▶ uma única função matemática é mapeada por toda a área de interesse
- ▶ uma mudança em um valor pontual altera todo o mapa
- ▶ produzem superfícies mas suaves

▶ Local

- ▶ a função é aplicada a um pequeno grupo de pontos por vez
- ▶ alterar um valor altera apenas sua vizinhança

Interpolação

▶ Exata

- ▶ honra os valores originais, ou seja, a superfície passa exatamente sobre os pontos

▶ Aproximada

- ▶ dá margem a uma variação da superfície interpolada com relação aos dados originais
- ▶ leva em conta eventuais erros ou incertezas dos valores originais

Interpolação c/ variação abrupta

- ▶ **Ex. Falhas**

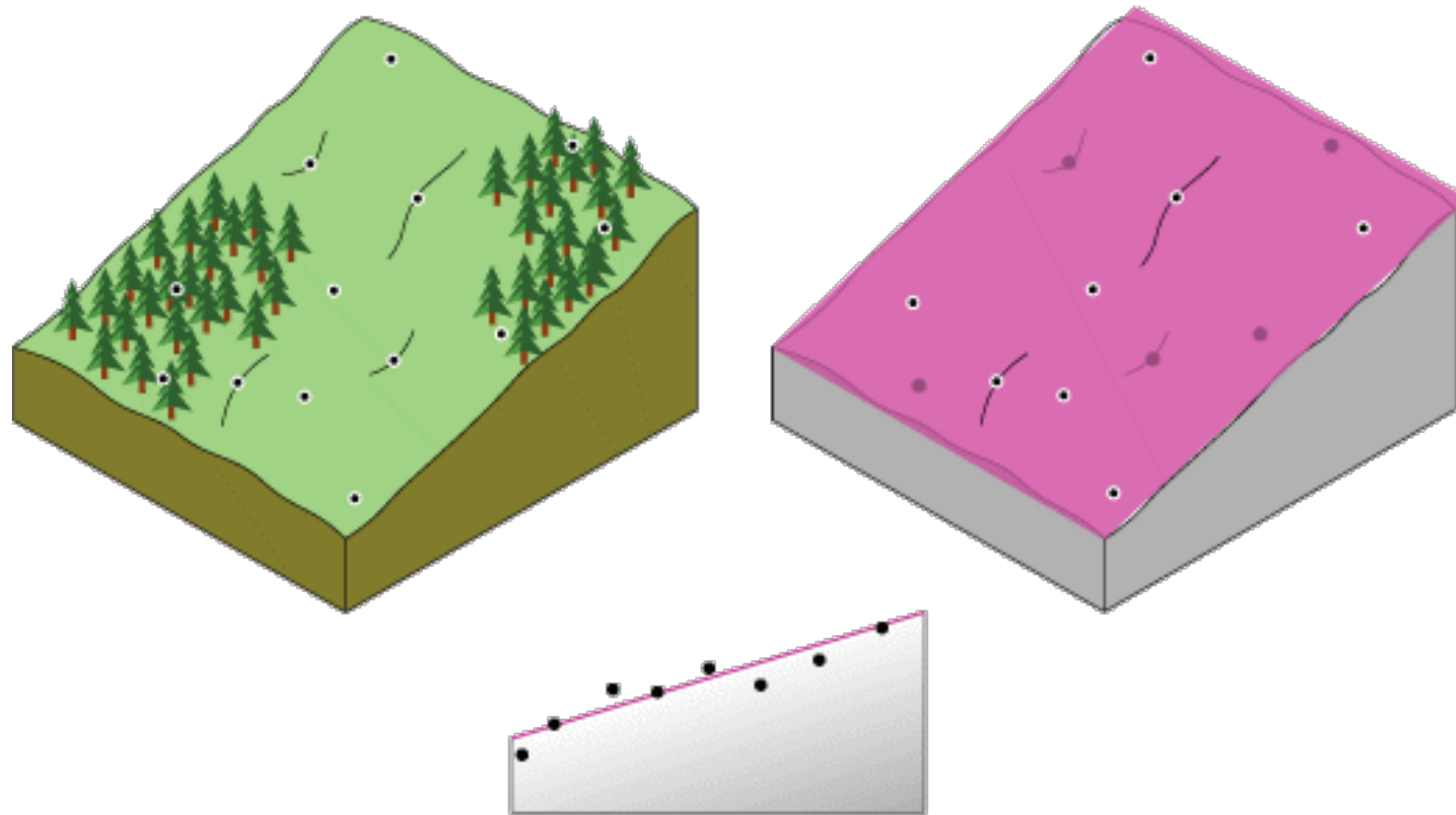
- ▶ descontinuidades que marcam mudanças bruscas na superfície
- ▶ nem todos os programas conseguem fazer

Interpolação MANUAL

- ▶ Valores “calculados” por interpolação linear (régua)
- ▶ Tende a honrar os valores originais
- ▶ Permite aplicar conhecimento acumulado por experiência
- ▶ Mudanças abruptas (falhas) mais facilmente modeladas

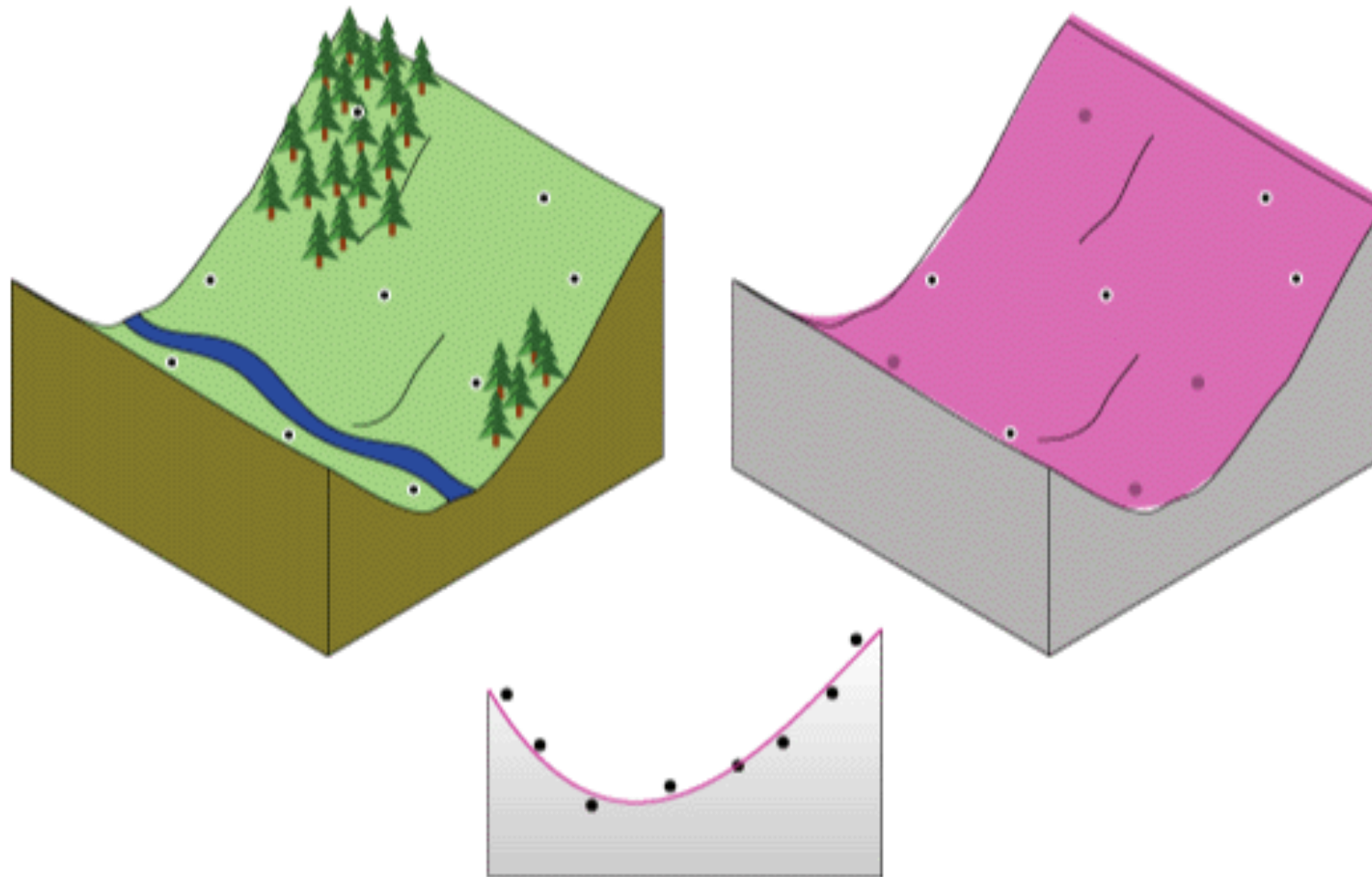
Interpolação GLOBAL

- ▶ **Superfícies de Tendência**
 - ▶ Ajusta uma superfície polinomial (tendência) a todos os pontos.



Interpolação GLOBAL

- ▶ **Superfícies de Tendência**
 - ▶ Ajusta uma superfície polinomial (tendência) a todos os pontos.

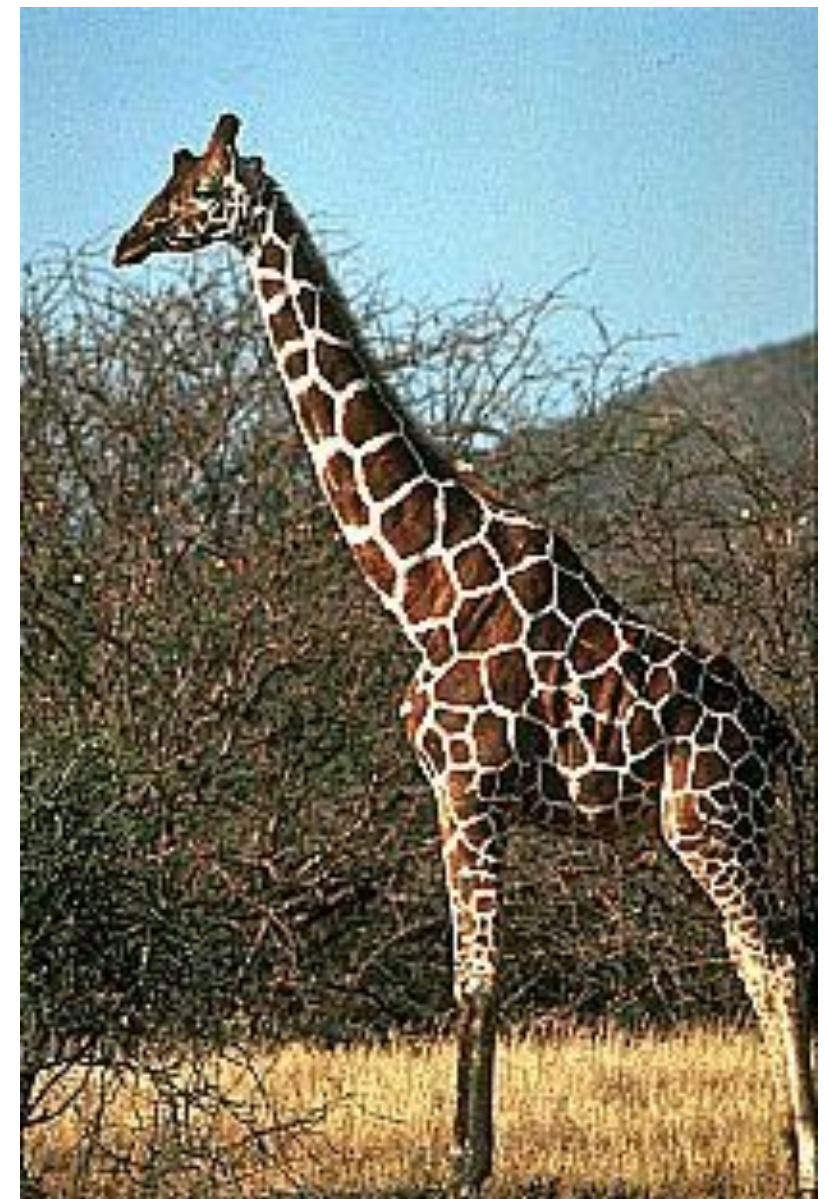


Triangulação de Delaunay

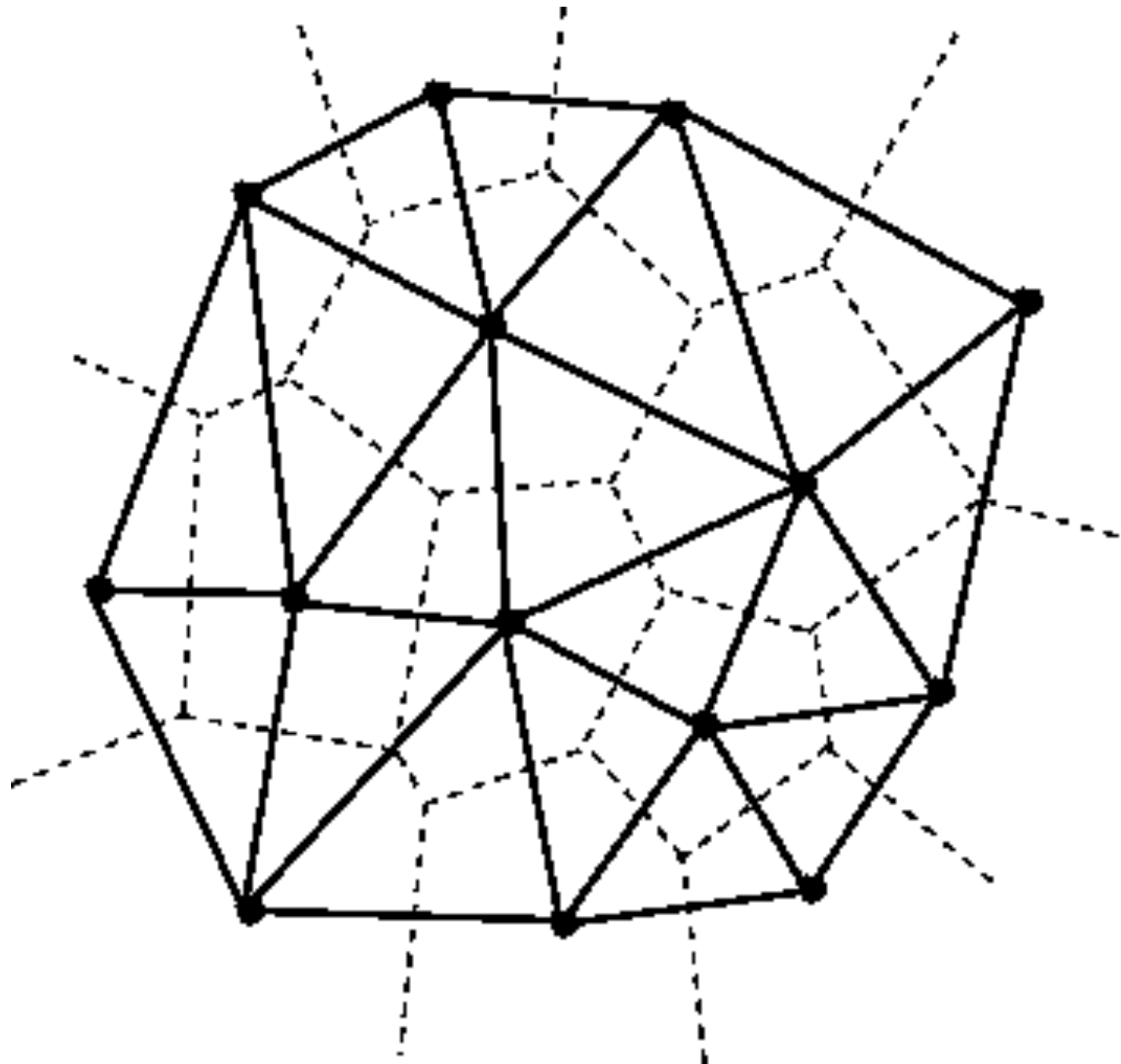
- ▶ **Polígonos Thiessen / Voronoi / Dirichlet**
 - ▶ O diagrama de Voronoi é uma estrutura geométrica que representa a informação sobre a proximidade de um conjunto de objetos.
 - ▶ Para um conjunto de objetos, o plano é particionado ao designar o objeto mais próximo de cada ponto do diagrama. Pontos com mais de um objeto mais próximo (estão na metade do caminho) formam o diagrama.

Triangulação de Delaunay

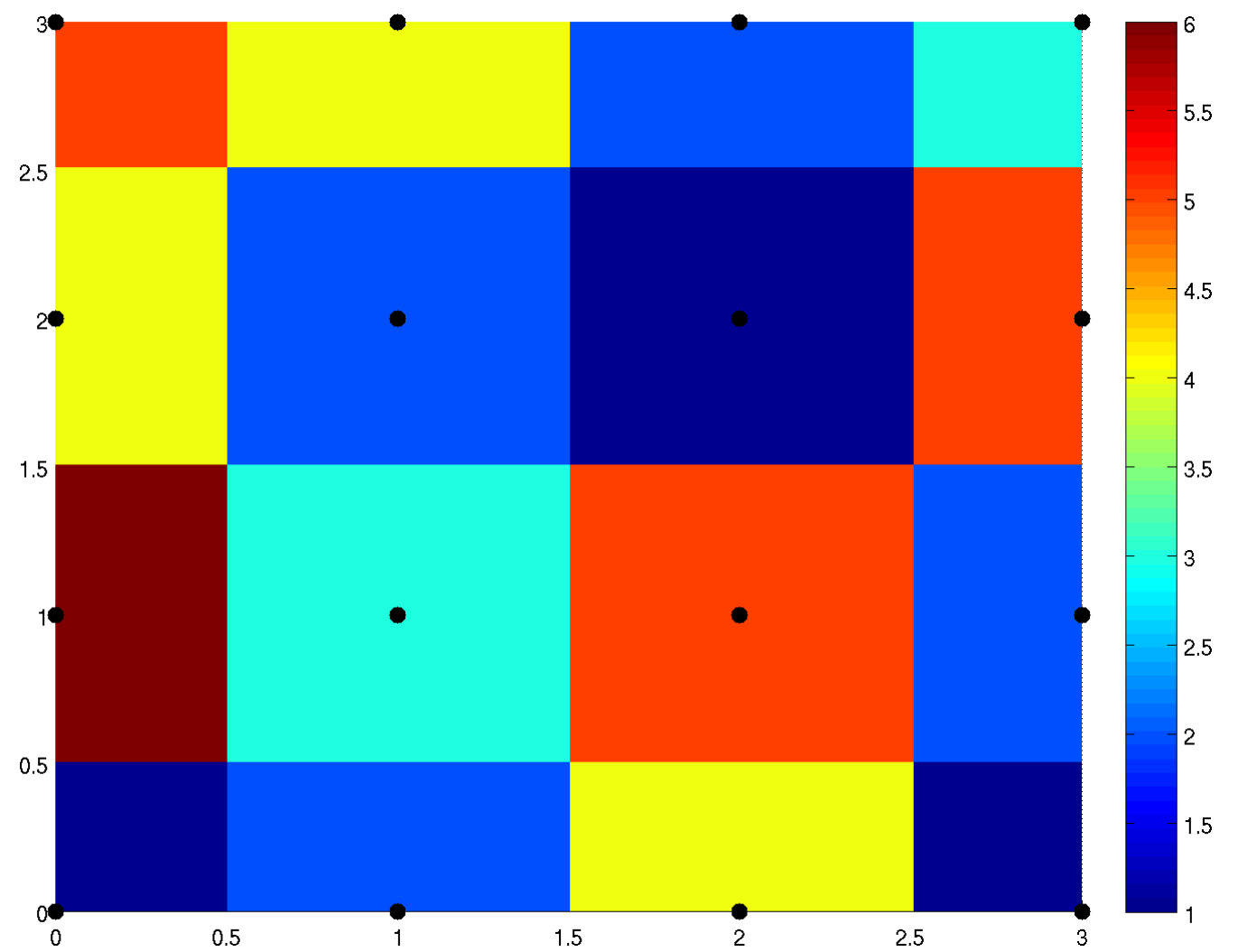
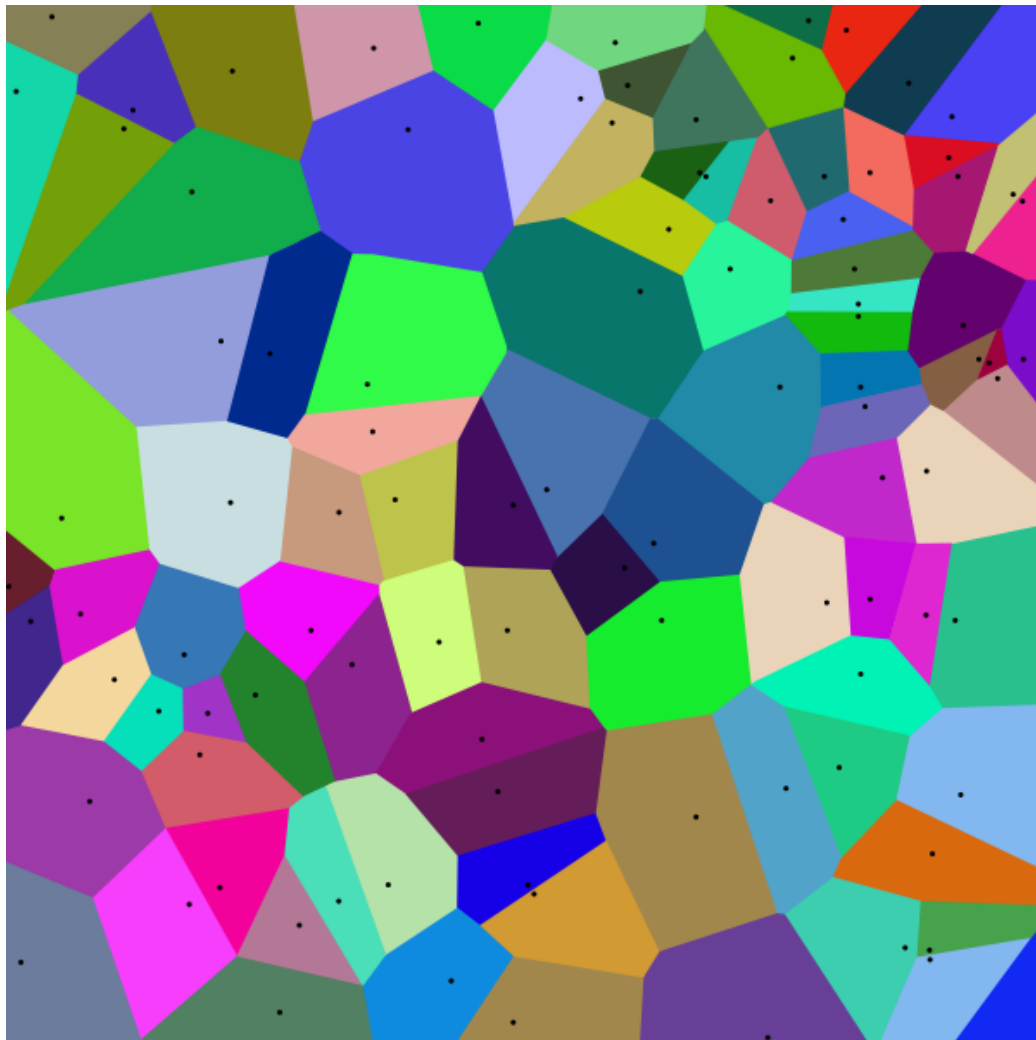
- ▶ Polígonos Thiessen / Voronoi / Dirichlet



Triangulação de Delaunay

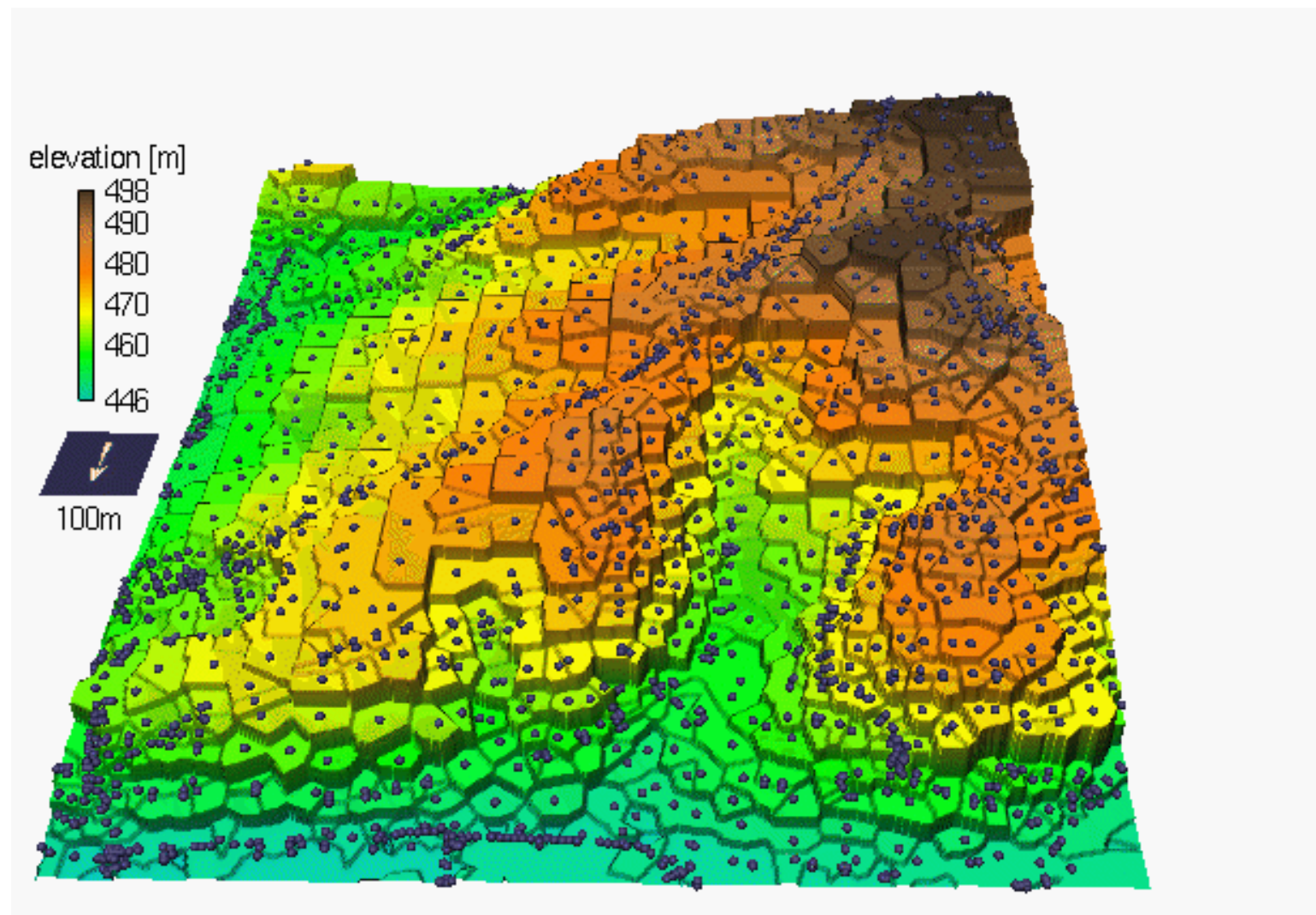


Triangulação de Delaunay



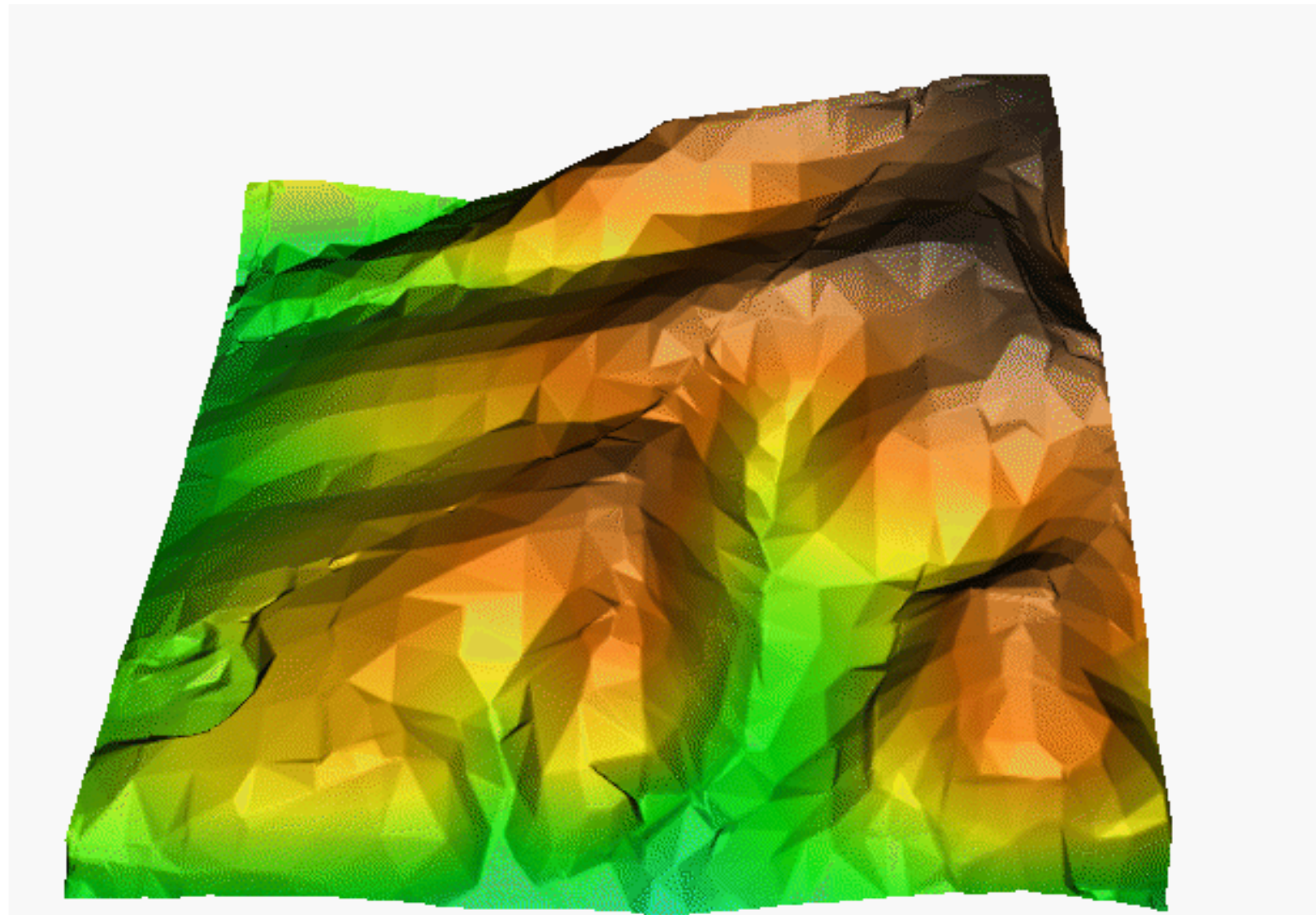
Triangulação de Delaunay

- ▶ Polígonos de Voronoi (interpolação por vizinho mais próximo)

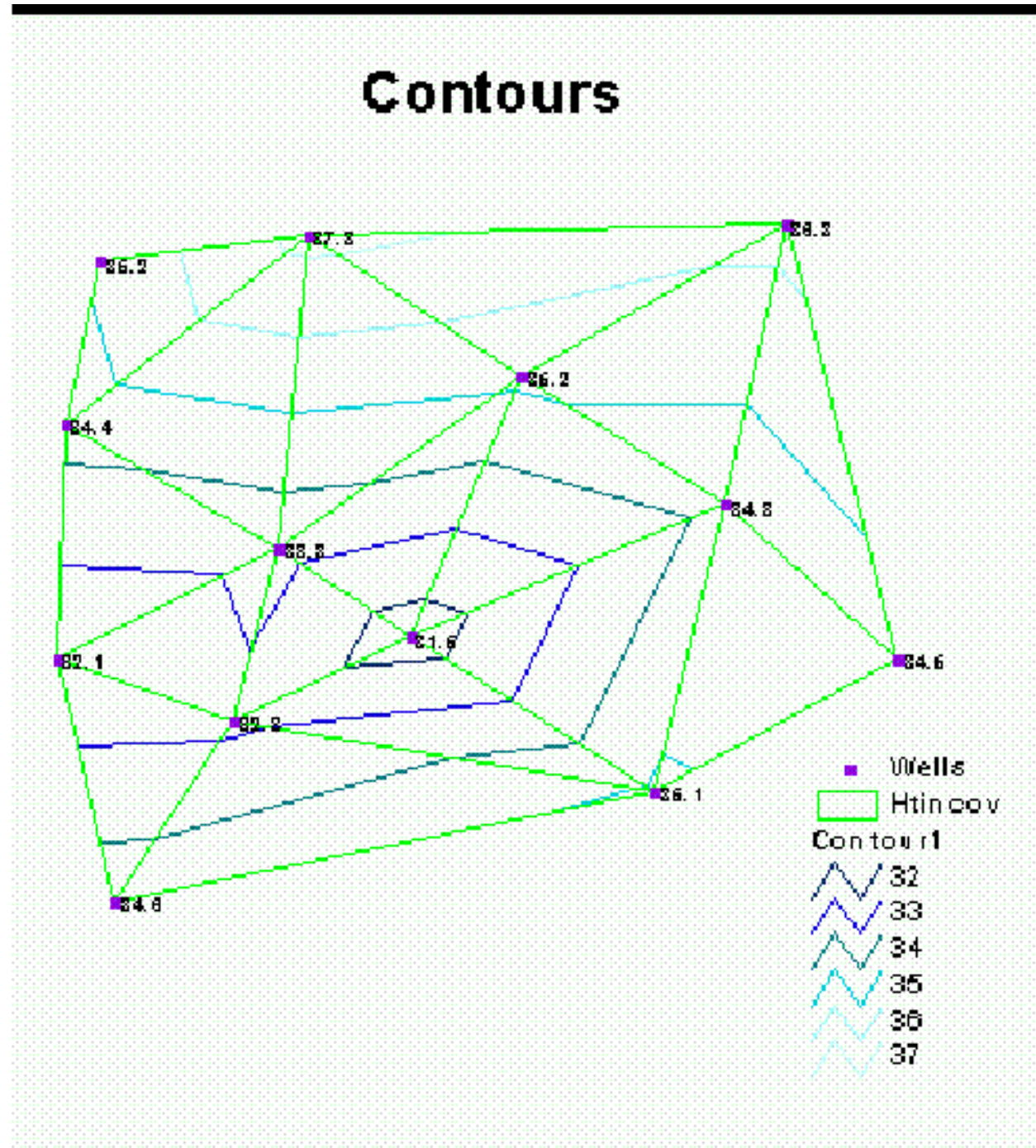


Triangulação de Delaunay

- ▶ Interpolação por Triangulação (TIN)



Triangulação de Delaunay - convex hull

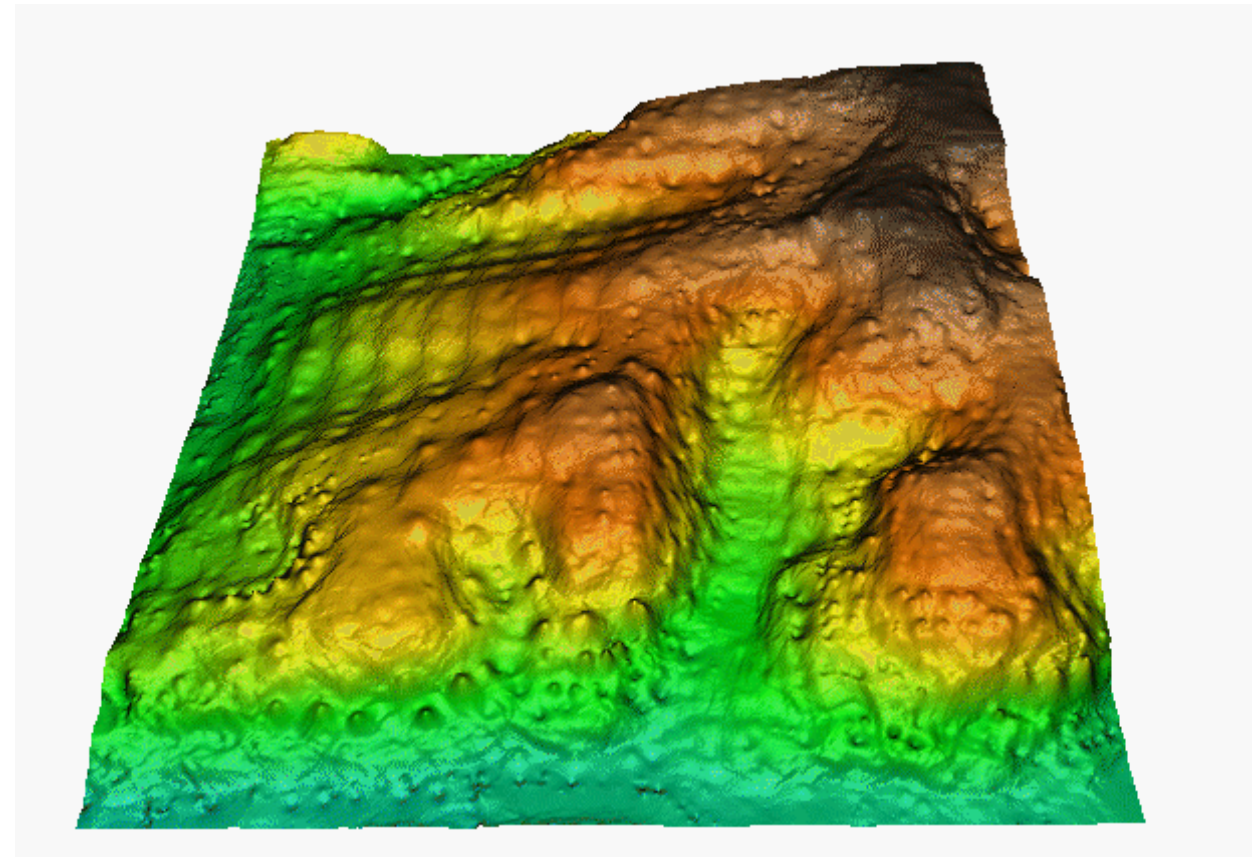
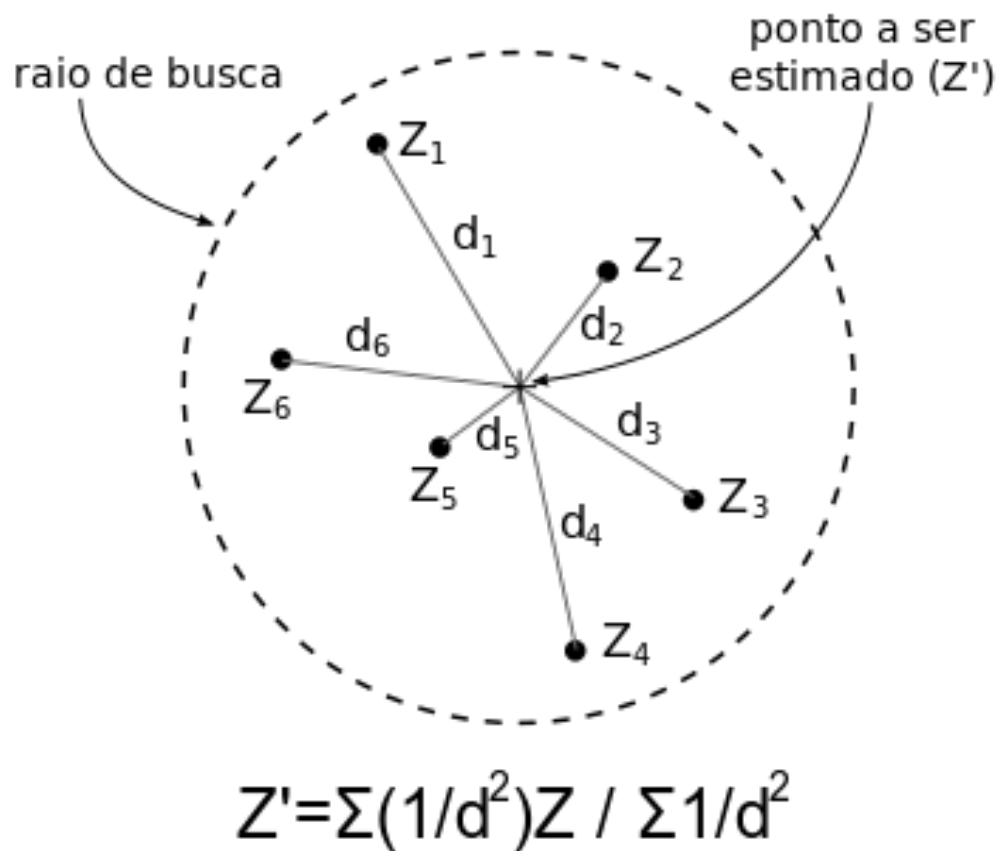


Funções de Base Radial (RBF)

- ▶ Determinam o valor por uma média ponderada dos valores originais, dentro de um raio.
- ▶ Cada função implementa uma maneira diferente de determinar o peso.
- ▶ Podem calcular valores além do mínimo e máximo dos dados originais.
- ▶ As RBFs podem ser vistas como uma tentativa de se esticar uma membrana por todos os pontos, ao mesmo tempo em que se busca minimizar a curvatura dessa membrana.
 - ▶ Thin-plate spline
 - ▶ Spline / Regularized spline with Tension
 - ▶ Multiquadric functions

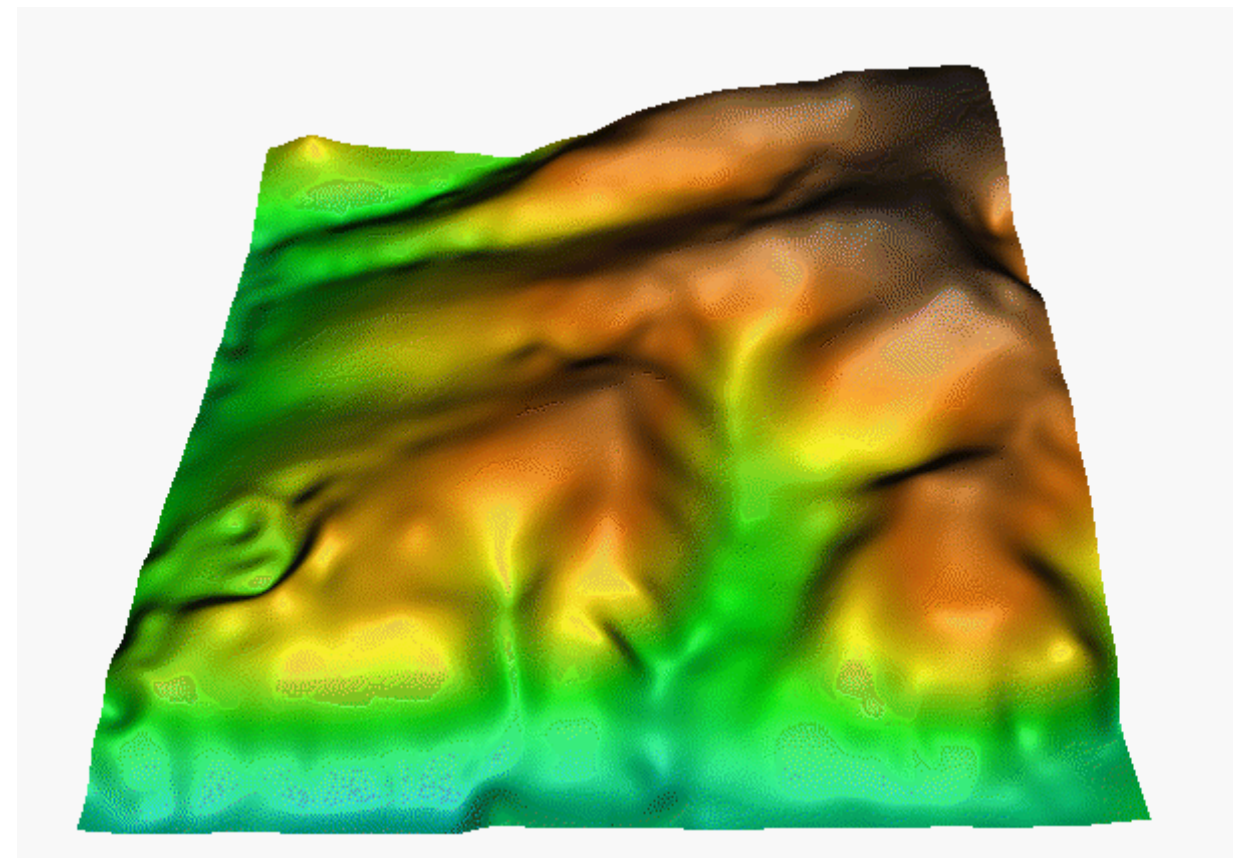
RBF - Inverso da potência da distância

- ▶ Inverse Distance Weighting (IDW)
 - ▶ Inverso do Quadrado da Distância (IQD)



RBF - SPLINES

- ▶ Funções polinomiais locais (entre pontos de controle)
- ▶ Representação matemática de aparelhos usados para engenharia naval e aeronáutica
- ▶ Exata ou Aproximada
 - ▶ **TPS: Thin Plate Spline**
 - ▶ **RST: Regularized Spline with Tension**



RBF - Krigagem

- ▶ **Geoestatística**
- ▶ desenvolvido para mineração
- ▶ baseado em “variáveis regionalizadas”
 - ▶ taxa de variação da variância entre pontos amostrais sucessivos (variograma)
- ▶ o variograma é usado para determinar o peso de cada ponto de acordo com a distância
- ▶ envolve pré-análise dos dados e modelagem estatística do variograma
- ▶ permite trabalhar com anisotropia dos dados

RBF - Krigagem

