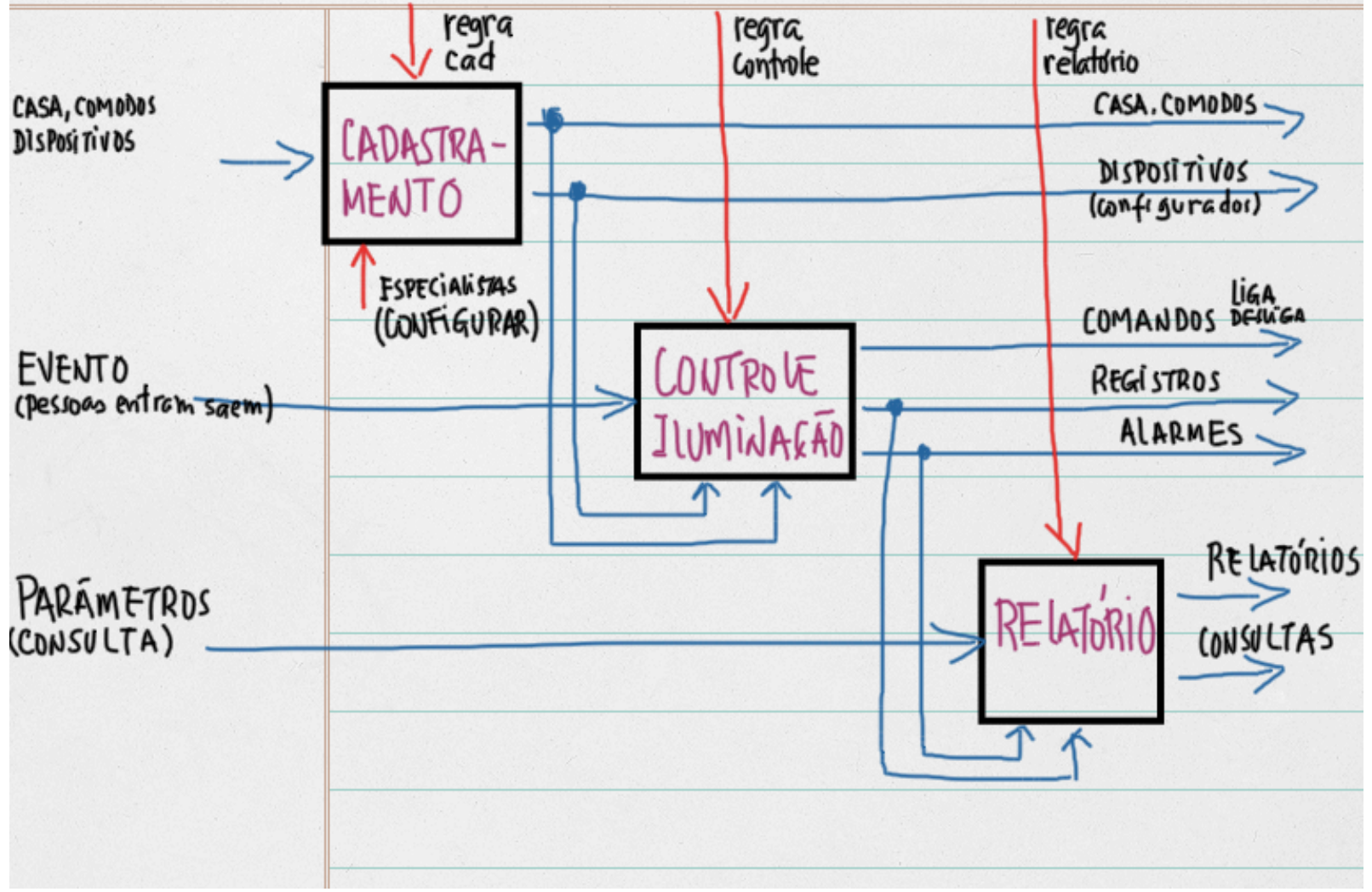


Date 01 AGO 2011

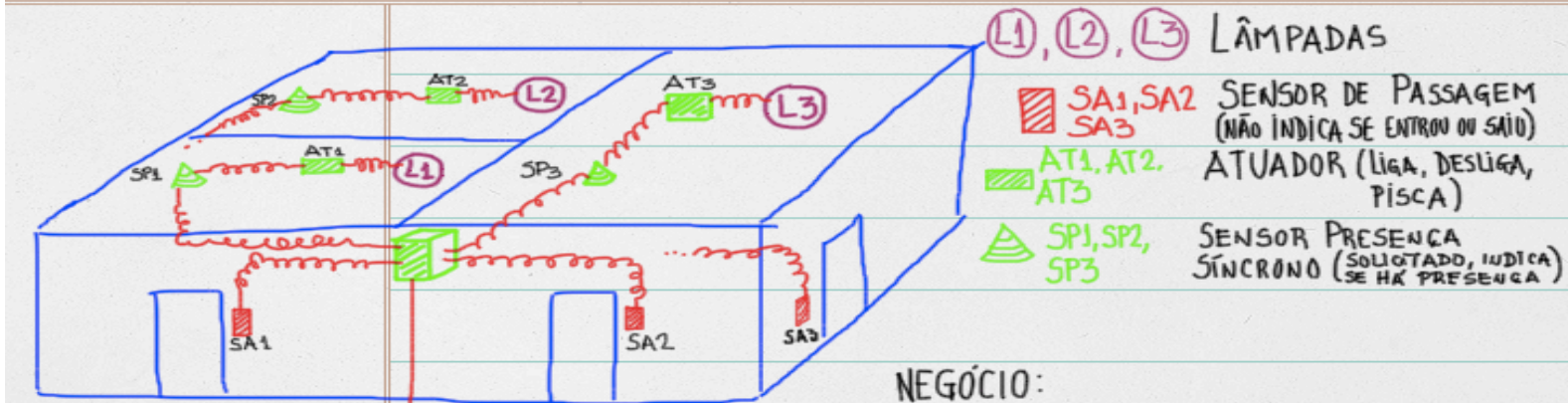


# EXERCÍCIO: CASA AUTOMATIZADA

# EXERCÍCIO: ILUMINAÇÃO AUTOMATIZADA

EXEMPLO: ILUMINAÇÃO AUTOMATIZADA

Date 01 AGO 2011



HARDWARE  
SOFTWARE BÁSICO



▷ A CASA FAZ PARTE DE UM CONDOMÍNIO

▷ CONTROLE DE ILUMINAÇÃO

— SE ENTRA GENTE NUMA DEPENDÊNCIA, ACENDE A LUZ.

— SE SAÍ GENTE, APAGA SE DEPENDÊNCIA FICA VAZIA.

▷ CONTROLE DE INVASÃO

— NUMA DEPENDÊNCIA VAZIA, SE DETECTAR PRESENÇA E INVASÃO. ACENDER A LUZ PISCANDO.

PEDE-SE:

ORGANIZAR A SOLUÇÃO DE SOFTWARE DE CONTROLE

(a) DETALHAR AS OPERAÇÕES PARA ACENDER, APAGAR, PISCAR. EXCEÇÃO: "CRIANÇA BRINCANDO NÃO DEVE ACENDER OU APAGAR"

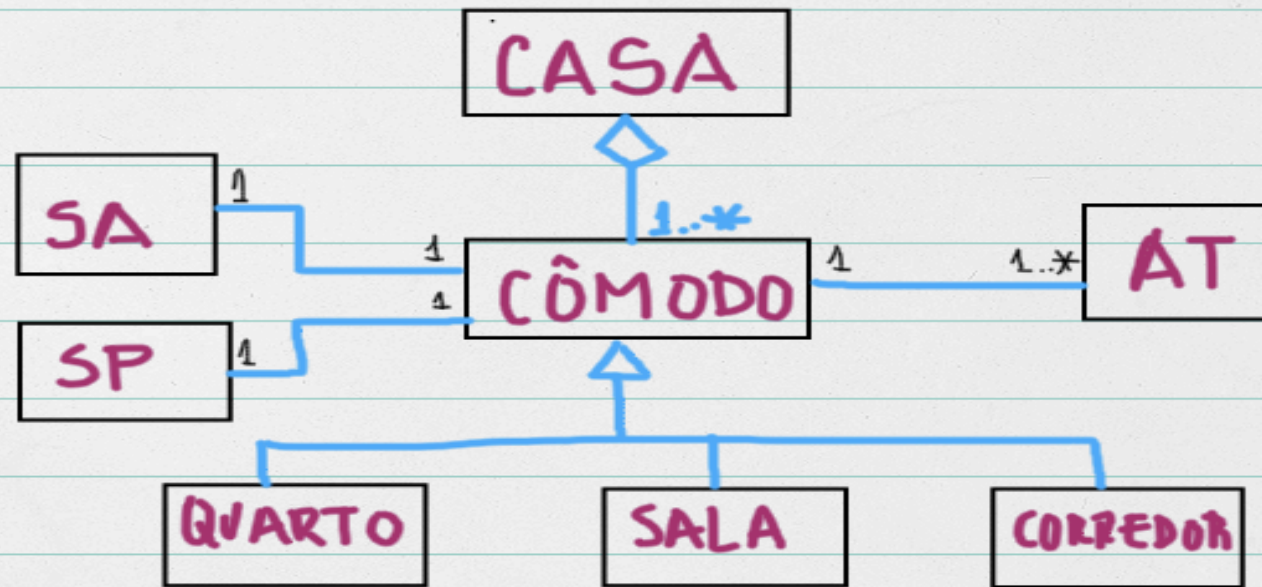
(b) O SISTEMA ENVIA RELATÓRIOS PERIÓDICOS PARA CONDOMÍNIO.

(c) A INVASÃO É VERIFICADA A CADA 5 MINUTOS.

# EXERCÍCIO: MODELAGEM ESTÁTICA

SOLUÇÃO - MODELO ESTÁTICO

Date 01 AGO 2014



SA
# dispositivo Fornecedor Comodo
avisar_comodo() consultar()

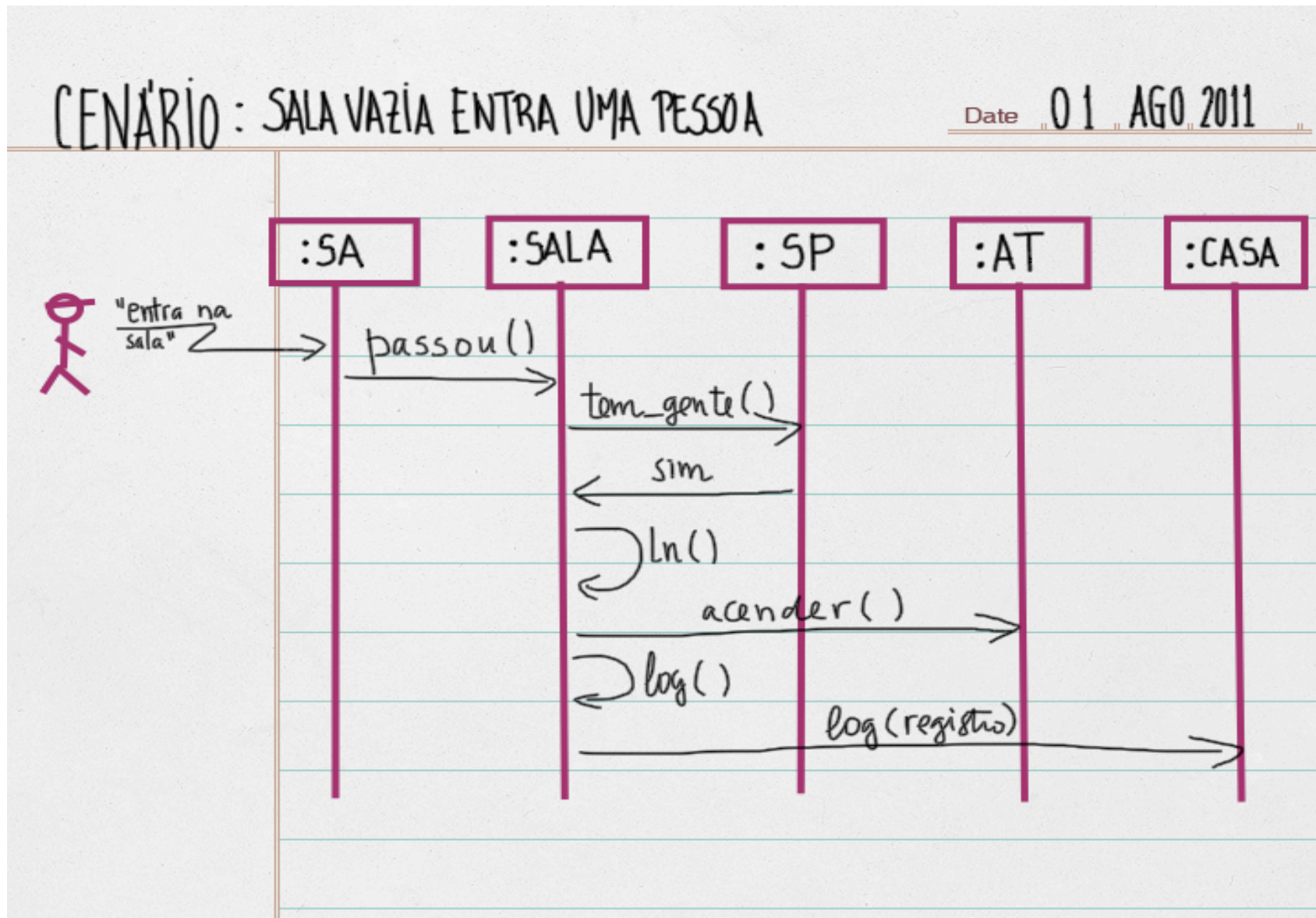
CÔMODO
# Id   SP [ ] Descrição   AT [ ] status   SA [ ]
passou() Inativar() log()

SP
# dispositivo fornecedor descrição
tem_gente()

AT
# Dispositivo Fornecedor Descrição
acender() apagar() pisca()



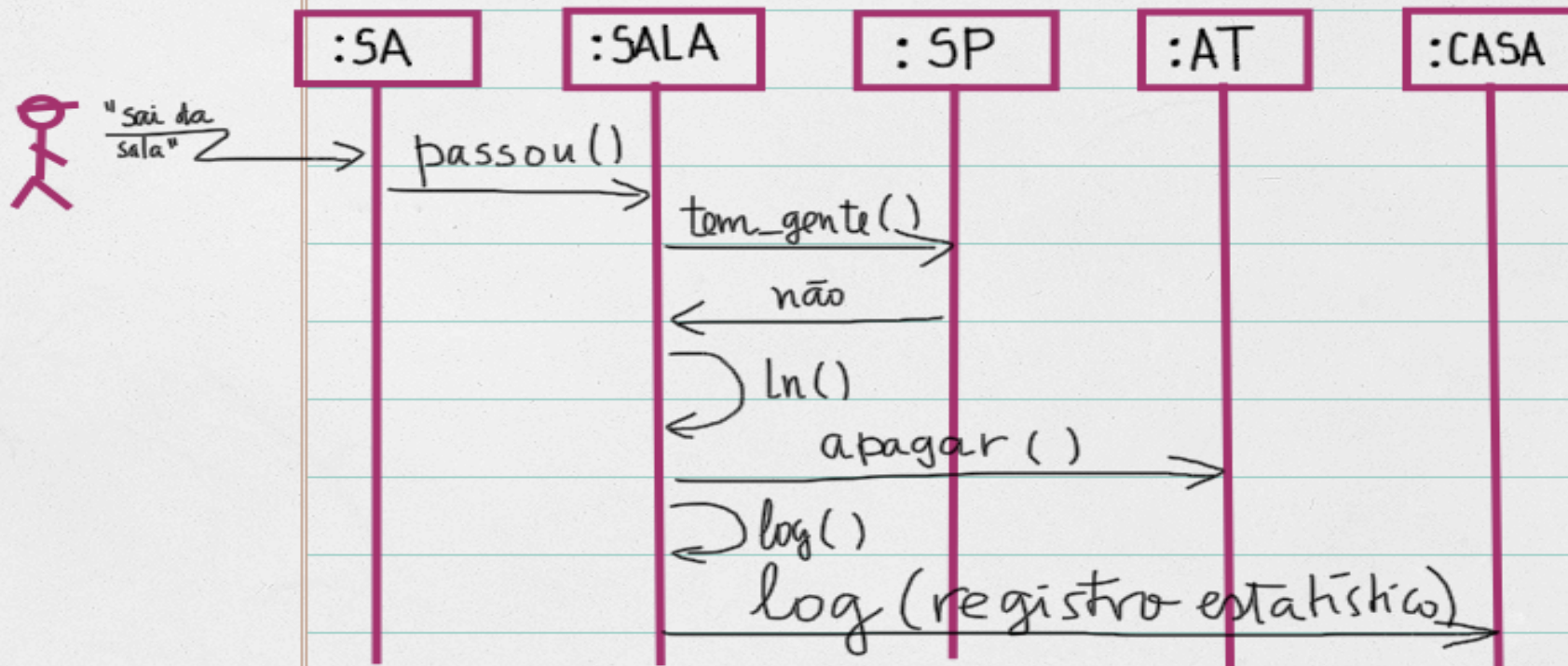
# EXERCÍCIO: MODELAGEM DINÂMICA



# EXERCÍCIO: MODELAGEM DINÂMICA

CENÁRIO 2: SAI A ÚLTIMA PESSOA (APAGA LUZ)

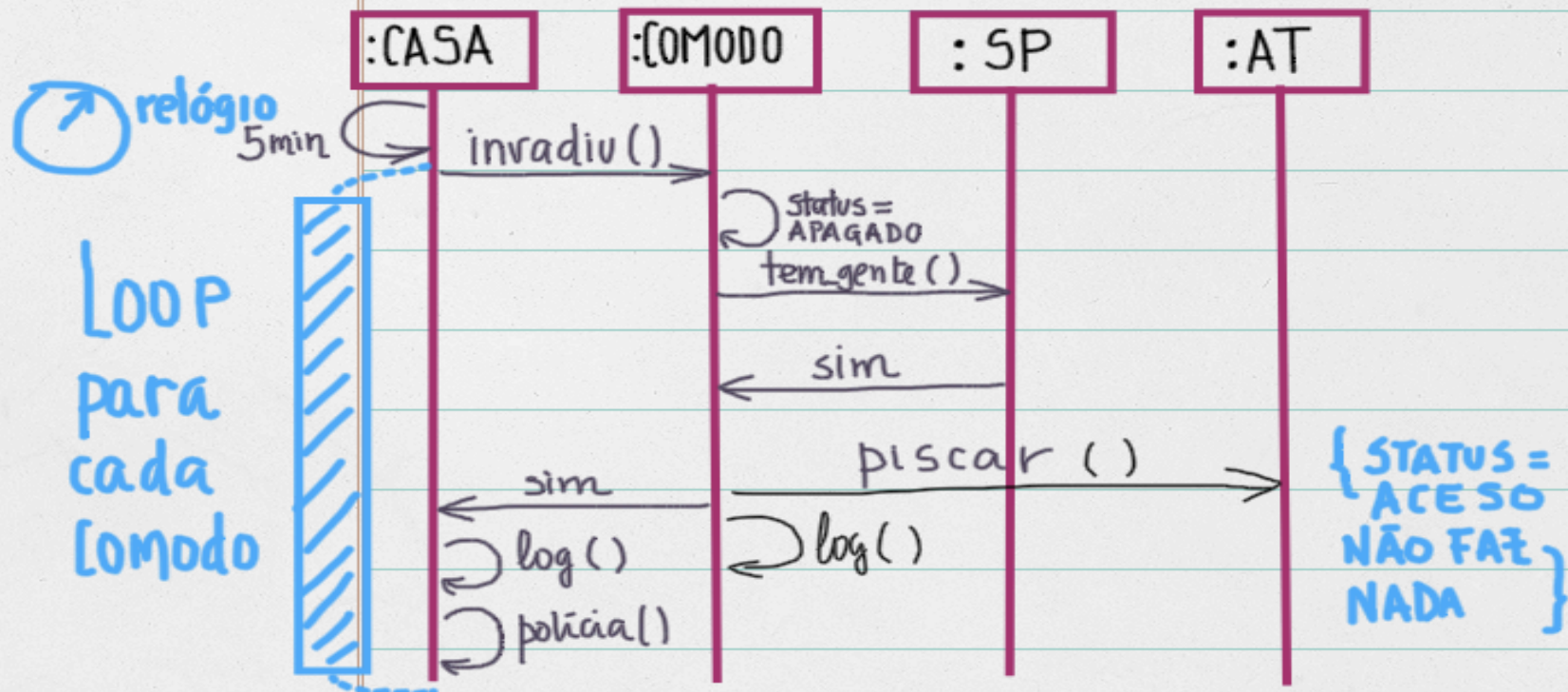
Date 01 AGO 2011



# EXERCÍCIO: MODELAGEM DINÂMICA

CENÁRIO: TRATA INVASÃO

Date 01 AGO 2011

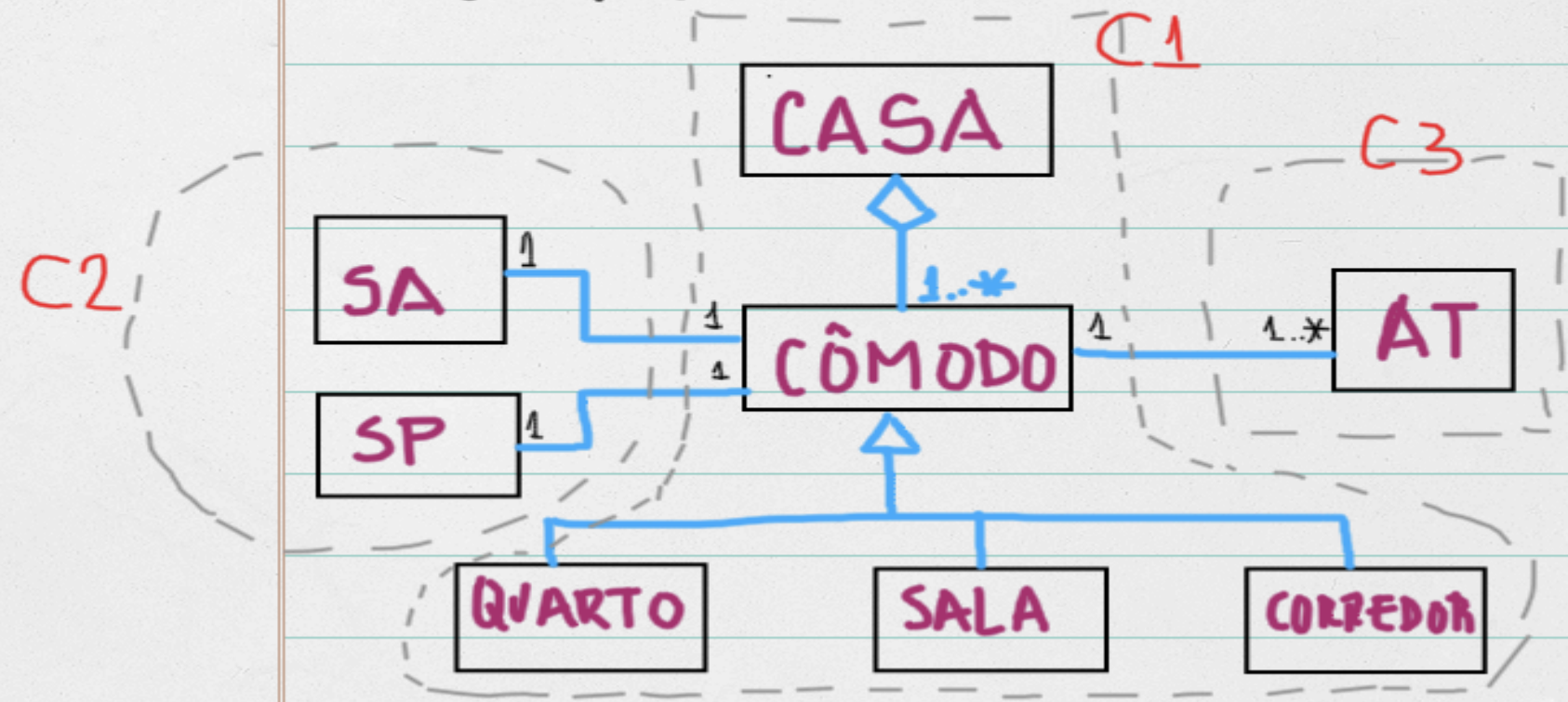




# EXERCÍCIO: COMPONENTIZAÇÃO

SOLUÇÃO - IDENTIFICAÇÃO COMPONENTES

Date 01 AGO 2014



# EXERCÍCIO: COMPONENTIZAÇÃO

