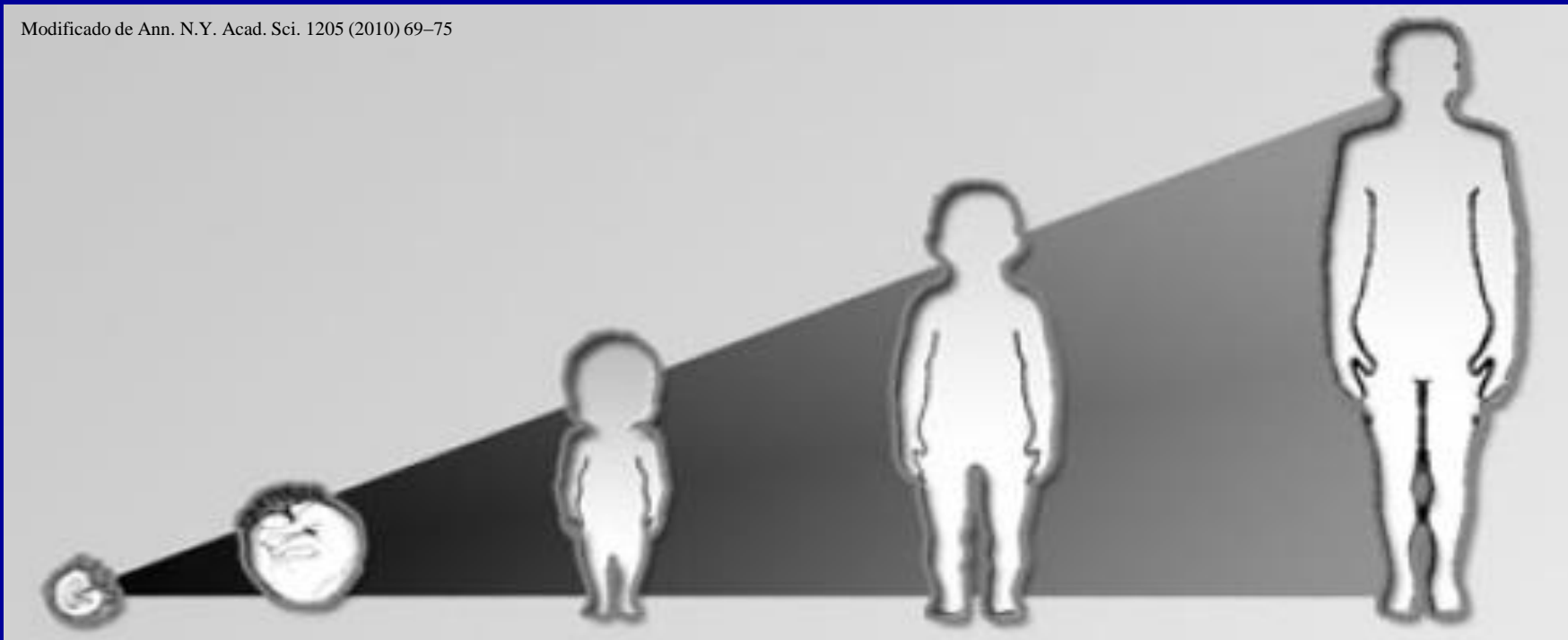


CICLO DE VIDA E TRANSIÇÕES BIOLÓGICAS

Modificado de Ann. N.Y. Acad. Sci. 1205 (2010) 69–75



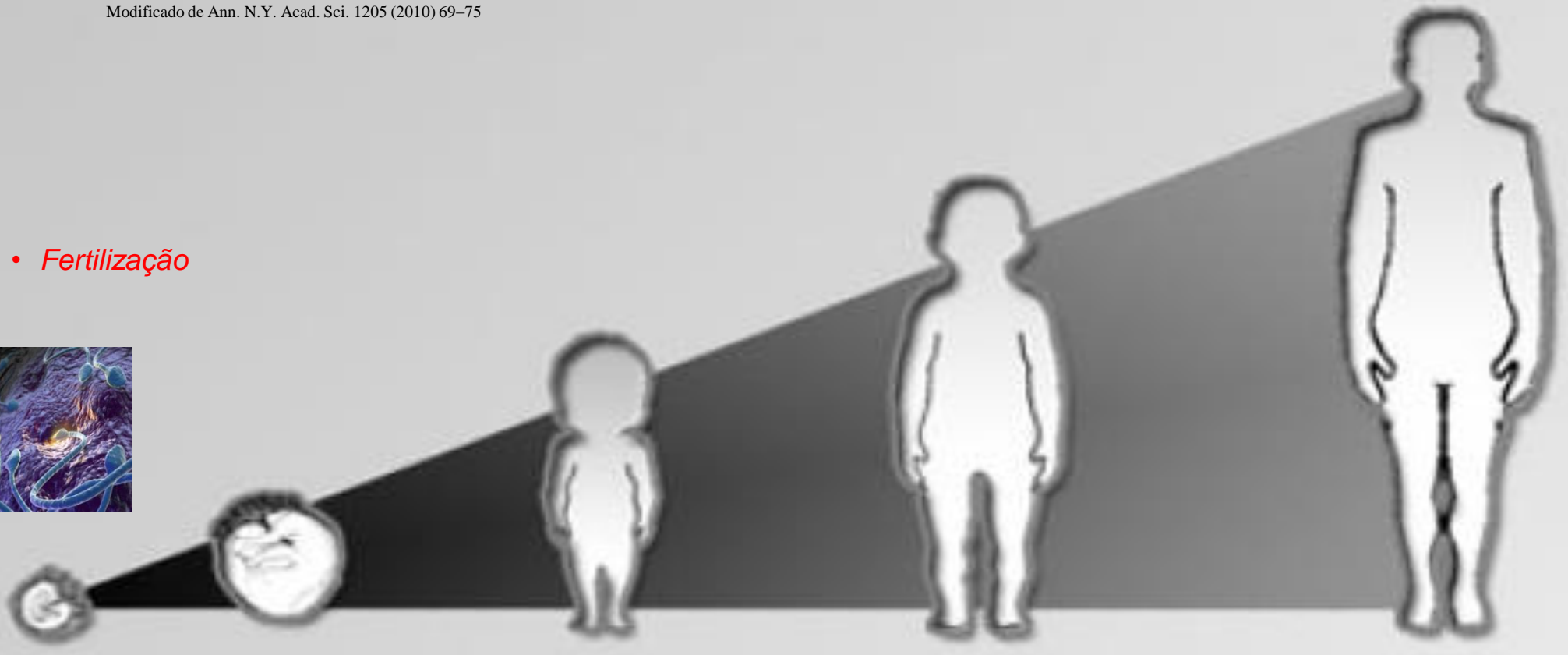
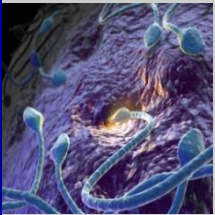
UNIVERSIDADE DE SÃO PAULO
FACULDADE DE MEDICINA DE RIBEIRÃO PRETO

Prof. Dr. Celso Rodrigues Franci

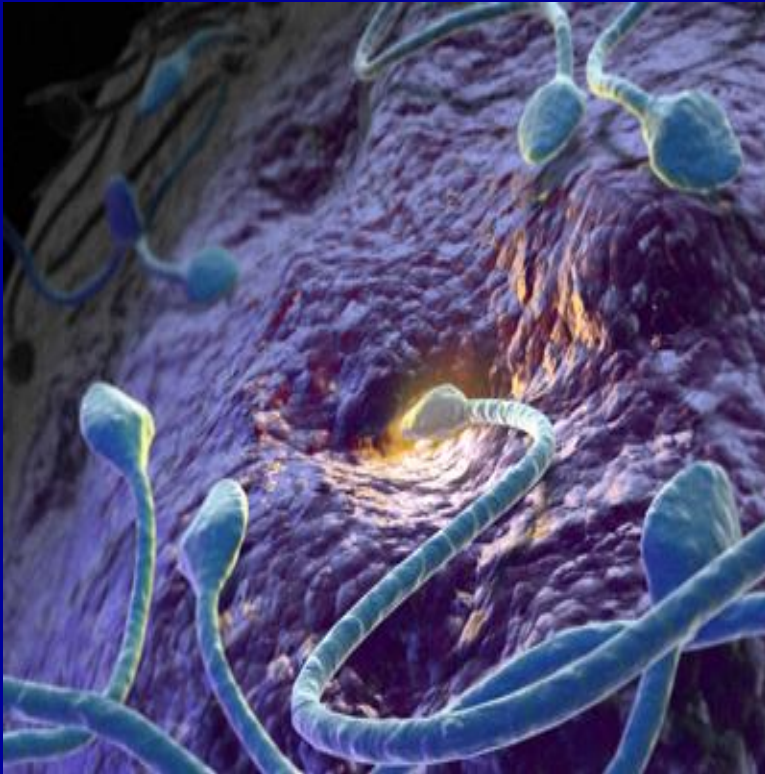
CICLO DE VIDA E TRANSIÇÕES BIOLÓGICAS

Modificado de Ann. N.Y. Acad. Sci. 1205 (2010) 69–75

- *Fertilização*

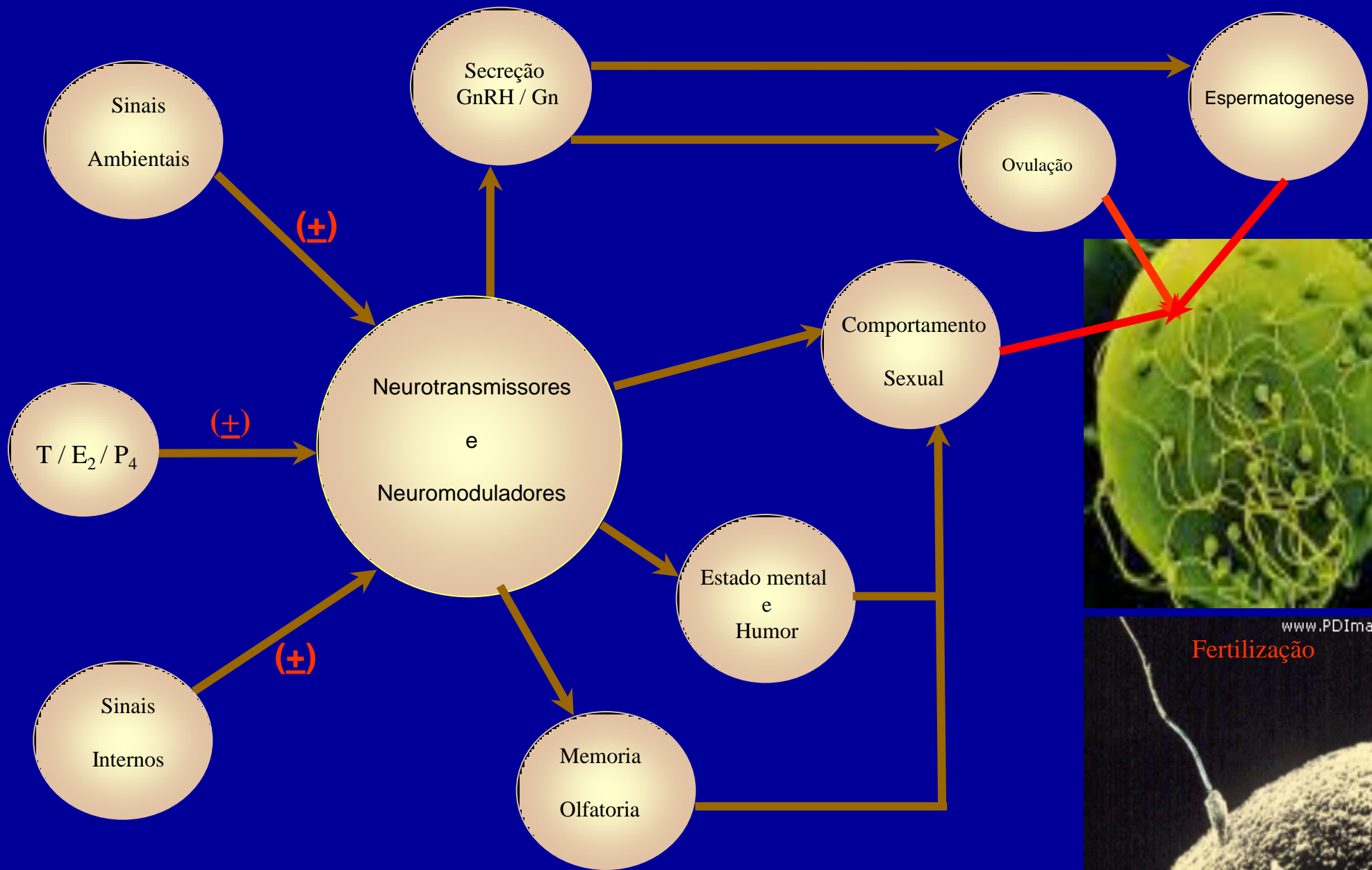


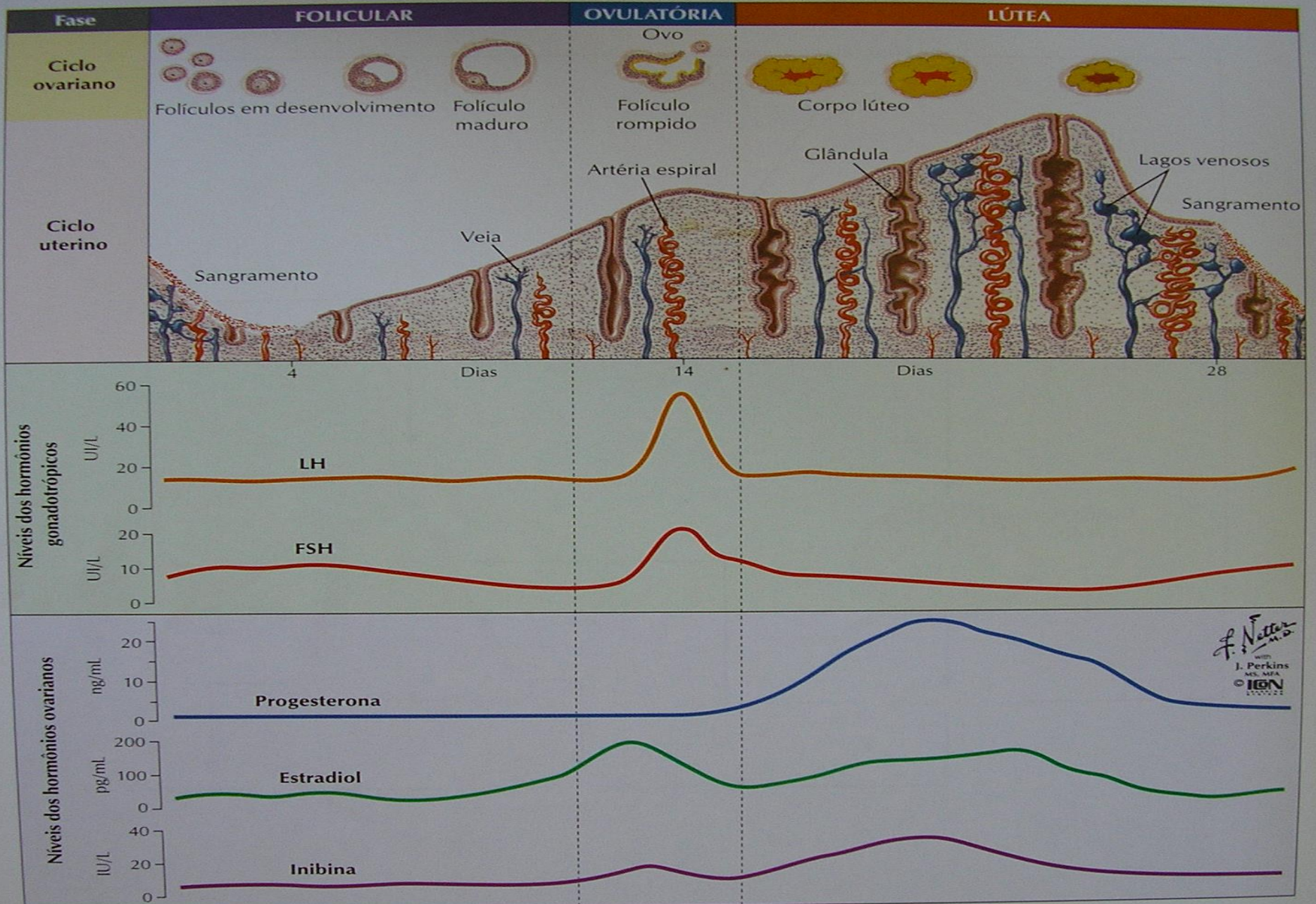
Fertilidade → Fenomeno biológico complexo com inúmeras implicações além da biológica



- Sociais
- Economicas
- Ambientais
- Jurídicas
- Éticas
- Religiosas
- Filosóficas
- Políticas

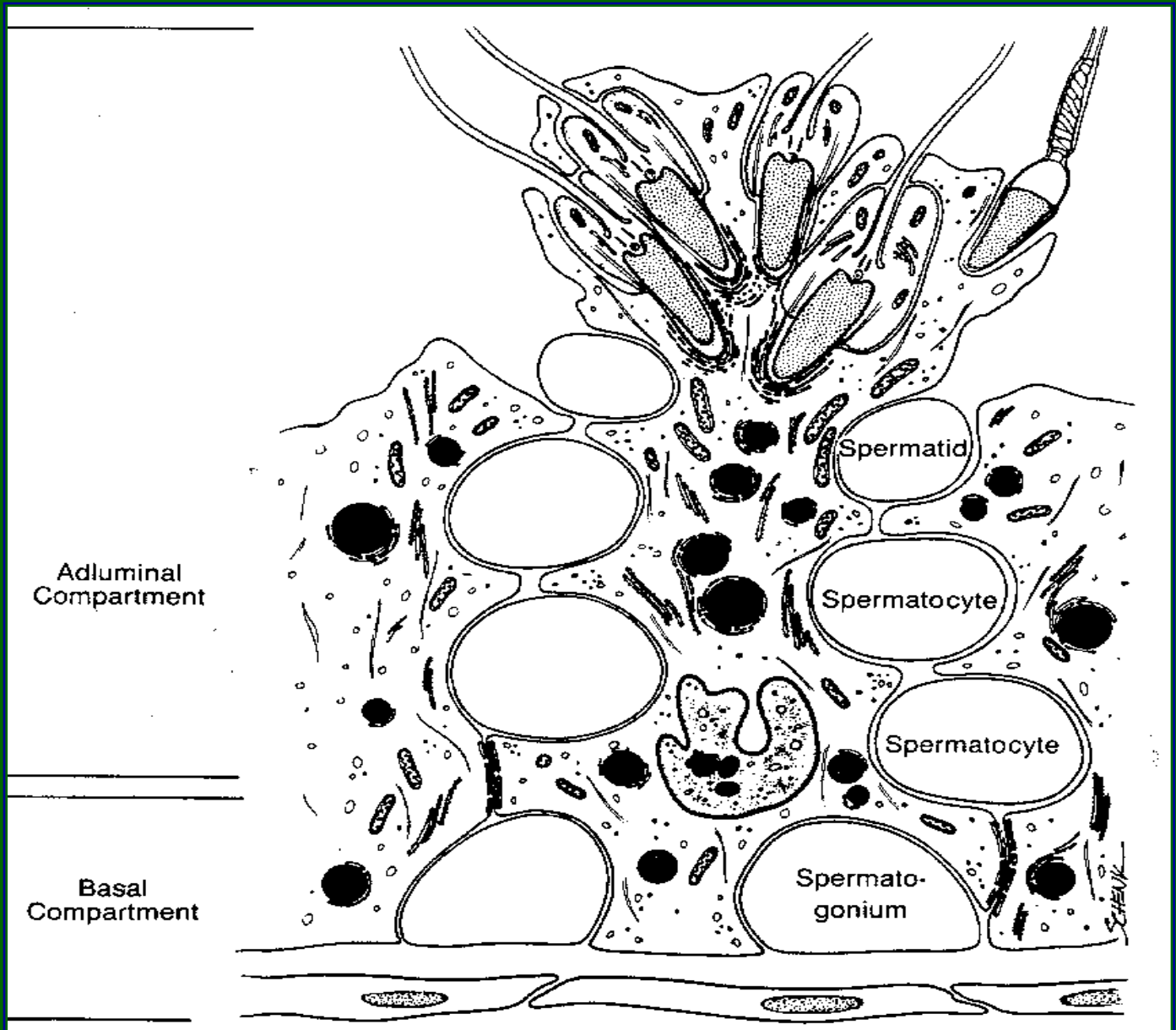






F. Netter M.D.
 with
 J. Perkins
 M.S., M.F.A.
 ICGN
 1999

Espermatogênese



CICLO DE VIDA E TRANSIÇÕES BIOLÓGICAS

Modificado de Ann. N.Y. Acad. Sci. 1205 (2010) 69–75

- **Gestação**



GESTAÇÃO

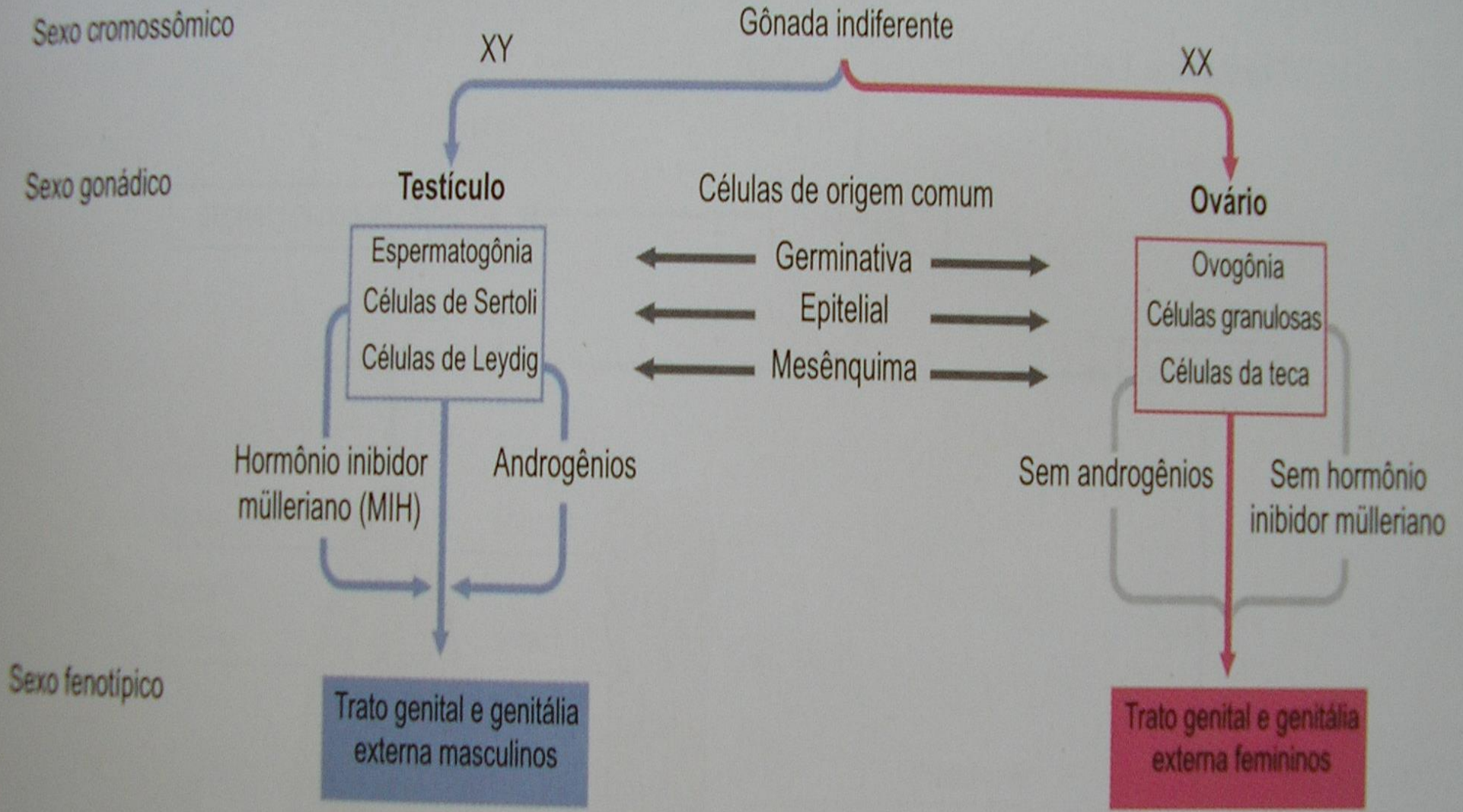


- *Implantação do óvulo fertilizado*
- *Formação da Placenta
(órgão transitório com diversas funções; interface mãe-feto)*
- *Alterações estruturais, funcionais e comportamentais maternas*
- *Crescimento e desenvolvimento fetal*

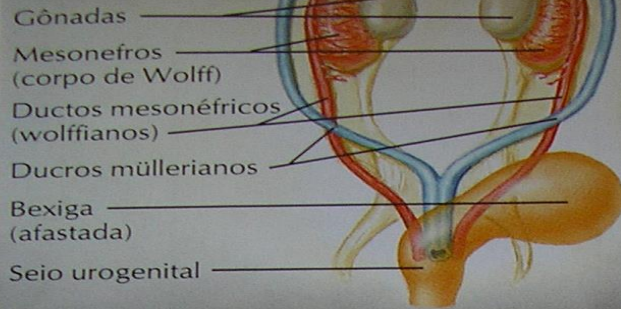
Casal Arnolfini (Van Eyck, 1434), *National Galery of London*

CRESCIMENTO E DESENVOLVIMENTO FETAL



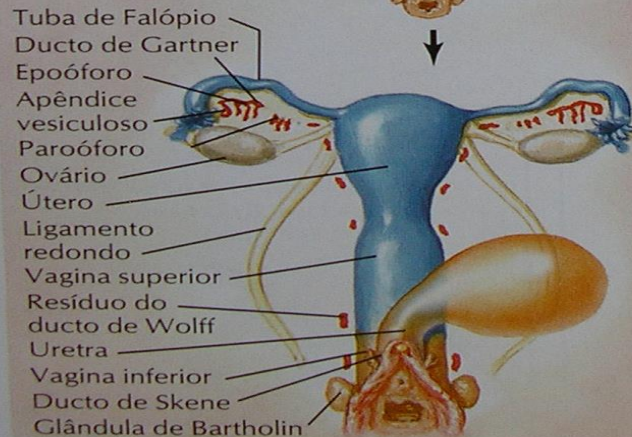
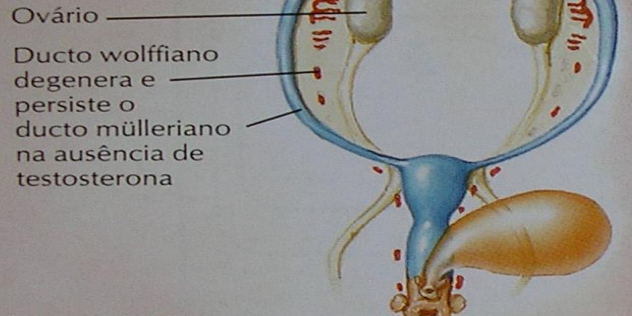


Indiferenciada

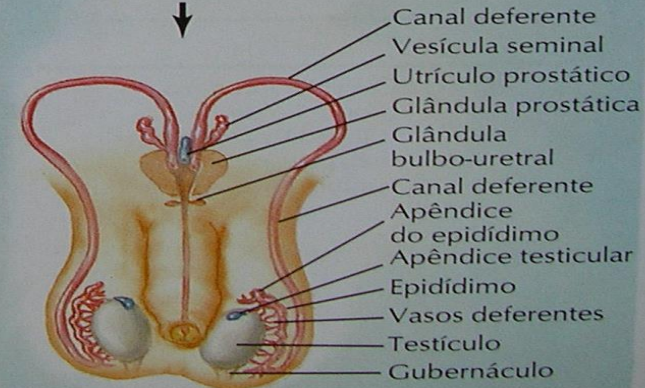
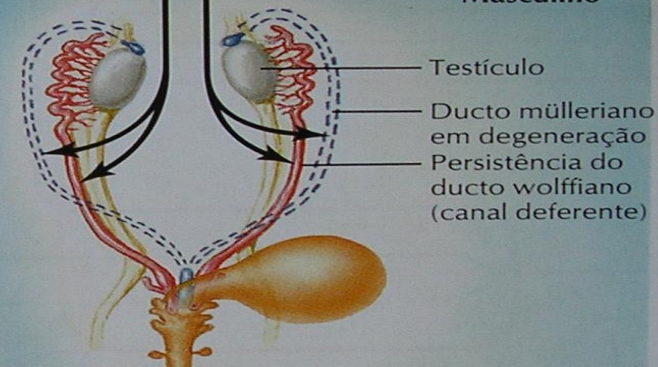


A testosterona dos testículos fetais age localmente nos ductos wolffianos, fazendo com que eles persistam e se diferenciem do fator inibitório que também é secretado pelos testículos, causando degeneração dos ductos müllerianos.

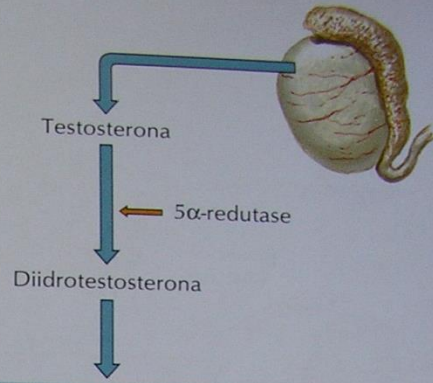
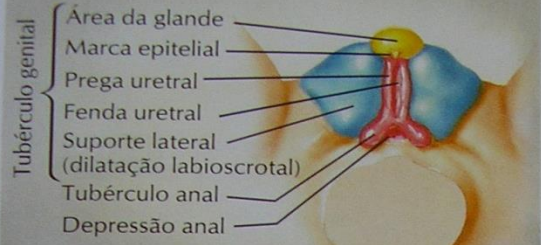
Feminino



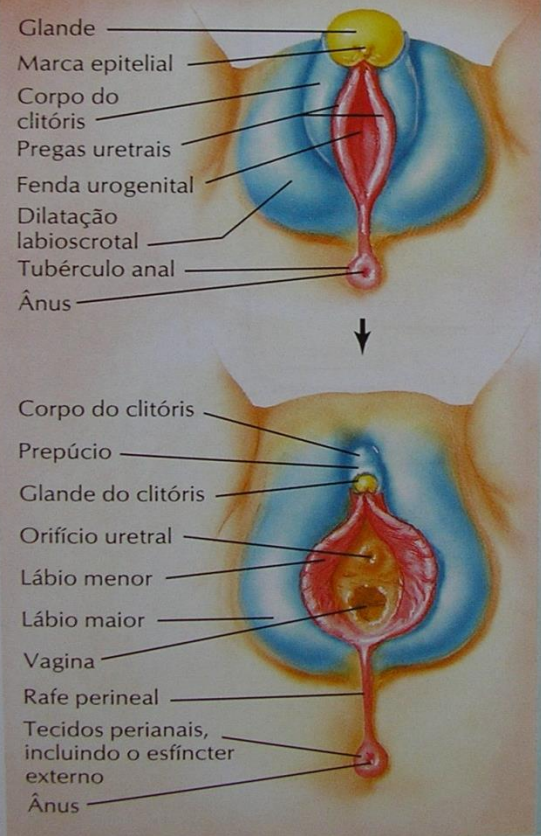
Masculino



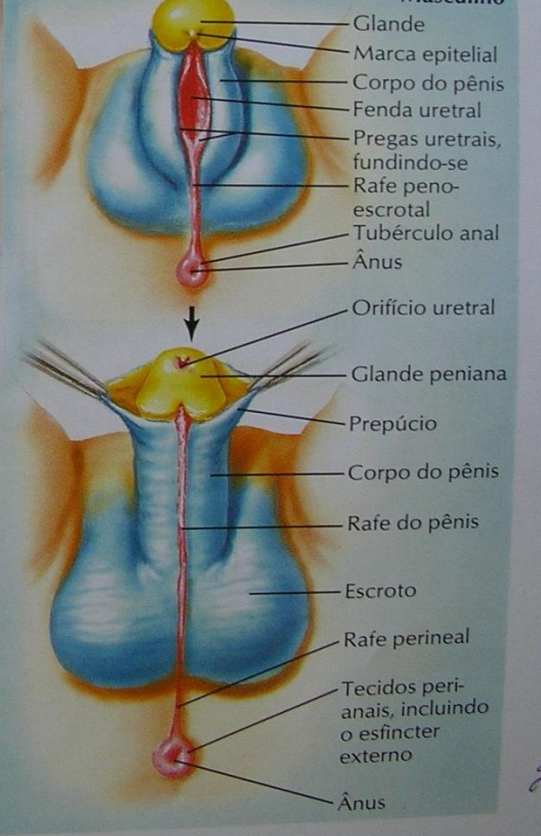
Indiferenciada



Feminino



Masculino



CRESCIMENTO E DESENVOLVIMENTO FETAL

11ª Semana até o termo



11

12

16

20

24

28

32

36

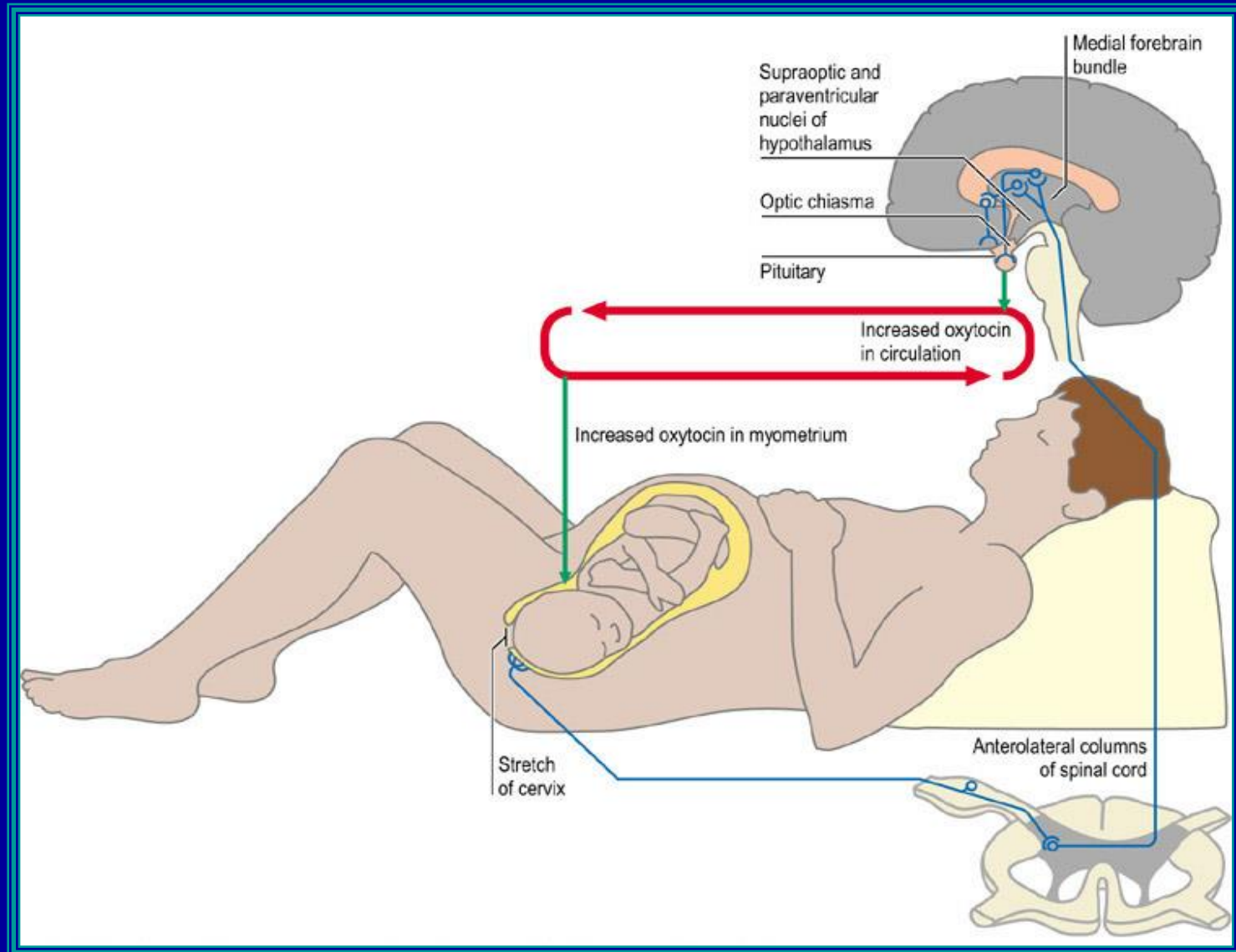
38

A Termo

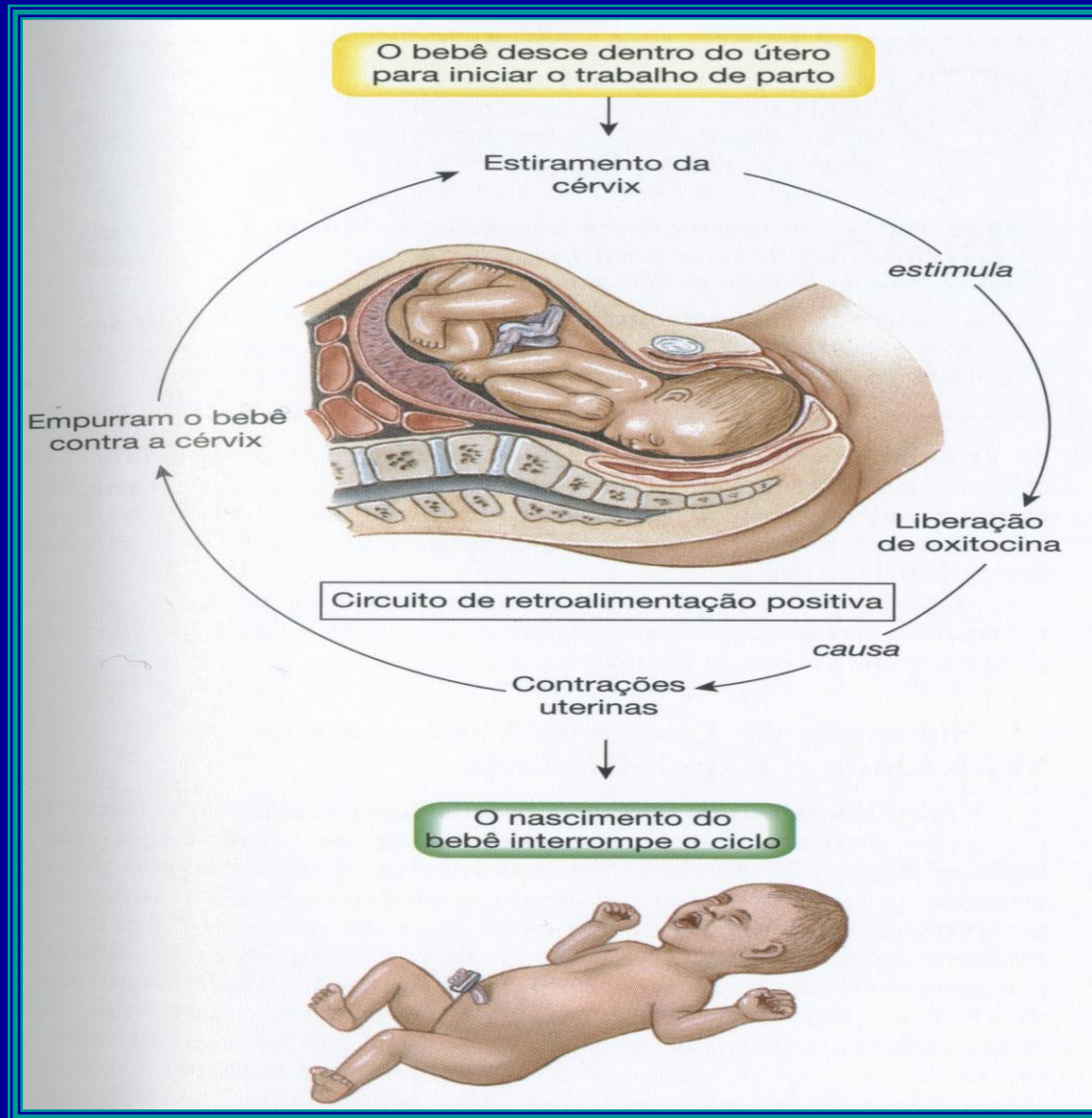
Parto/Puerpério

- *Trabalho de parto (alterações hormonais; contrações uterinas)*
 - *Expulsão do feto*
- *Expulsão da placenta / contenção da hemorragia uterina*

Reflexo neuroendócrino da liberação de ocitocina na contração uterina



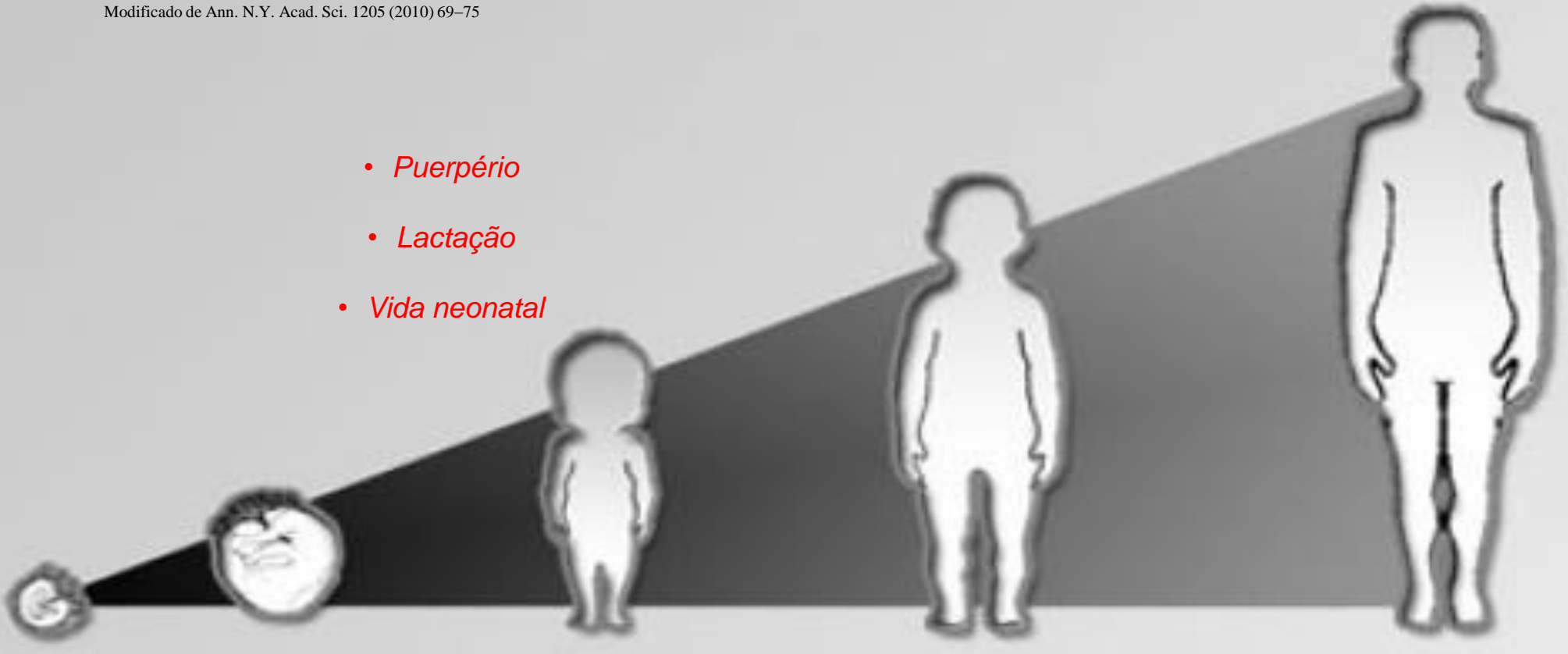
Ação da Ocitocina no Útero (retro-alimentação positiva)



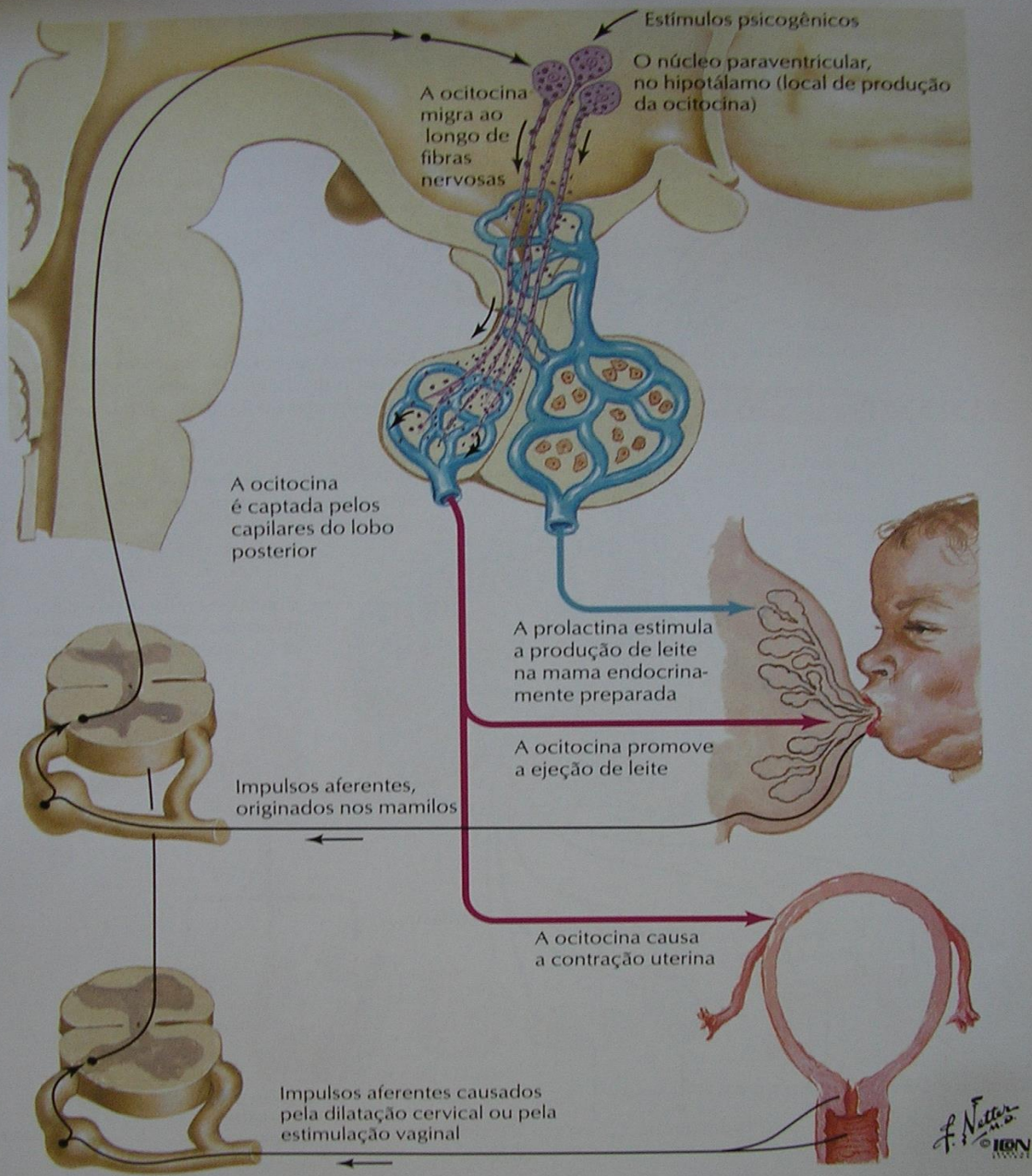
CICLO DE VIDA E TRANSIÇÕES BIOLÓGICAS

Modificado de Ann. N.Y. Acad. Sci. 1205 (2010) 69–75

- *Puerpério*
- *Lactação*
- *Vida neonatal*

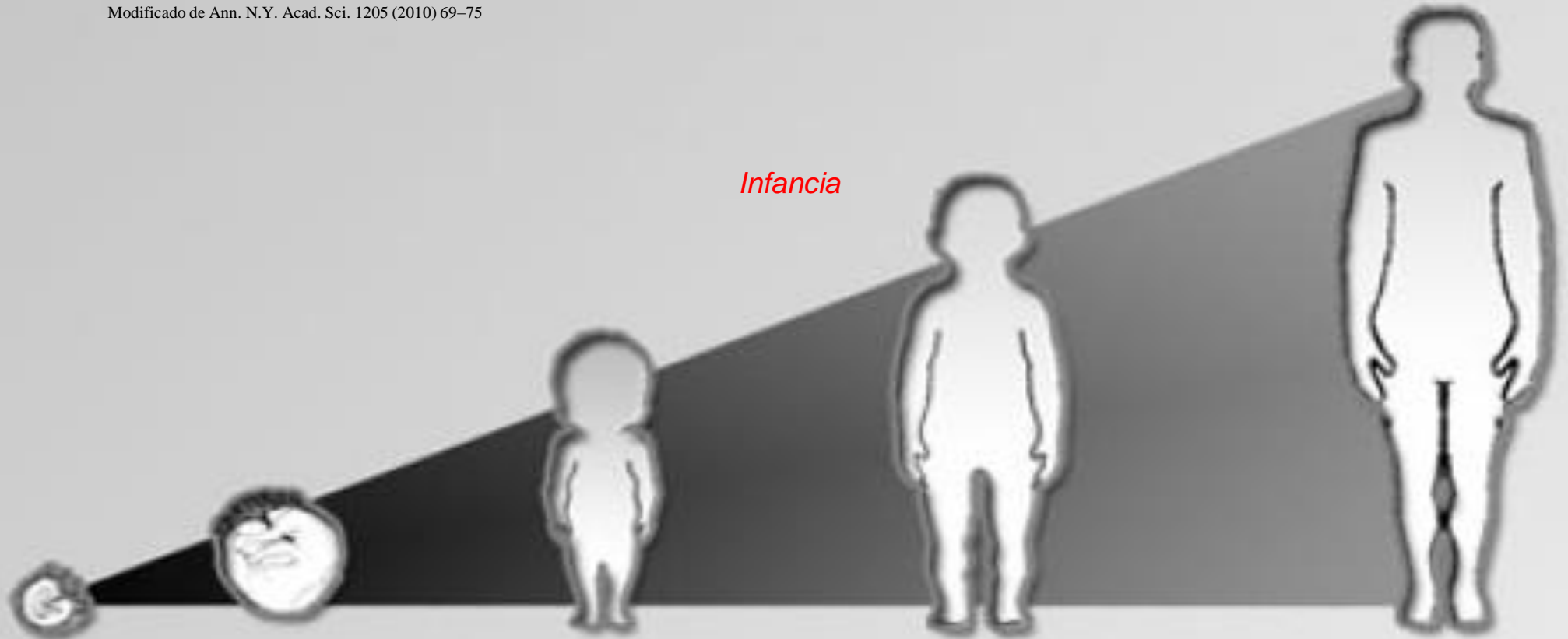


- *Puerpério e amenorréia*
- *Vida neonatal (dependencia
nutricional, imunológica e afetiva)*
- *Lactação*



CICLO DE VIDA E TRANSIÇÕES BIOLÓGICAS

Modificado de Ann. N.Y. Acad. Sci. 1205 (2010) 69–75



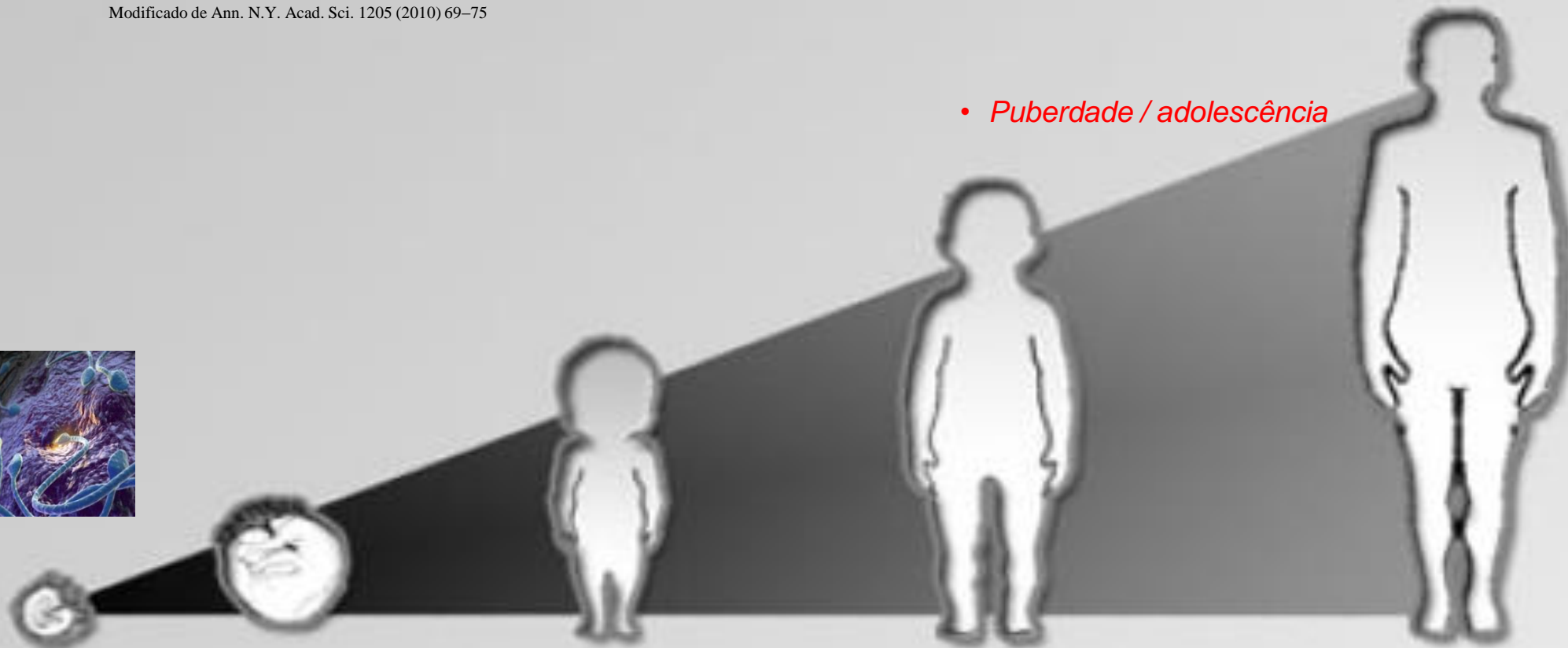
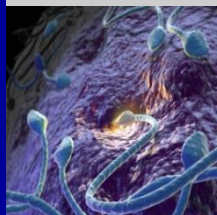
Infância

- *Crescimento e desenvolvimento*

Ausência de função reprodutiva

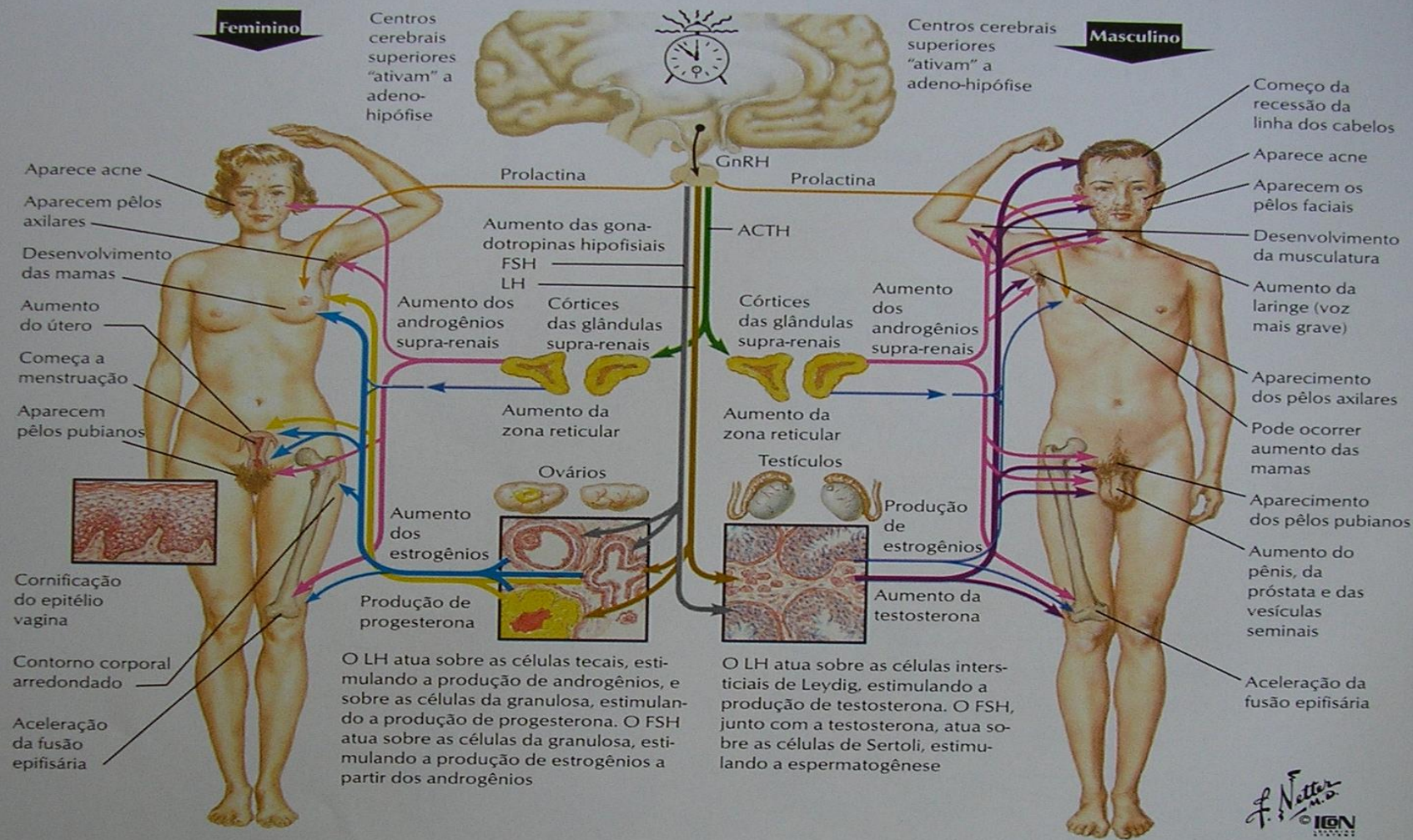
CICLO DE VIDA E TRANSIÇÕES BIOLÓGICAS

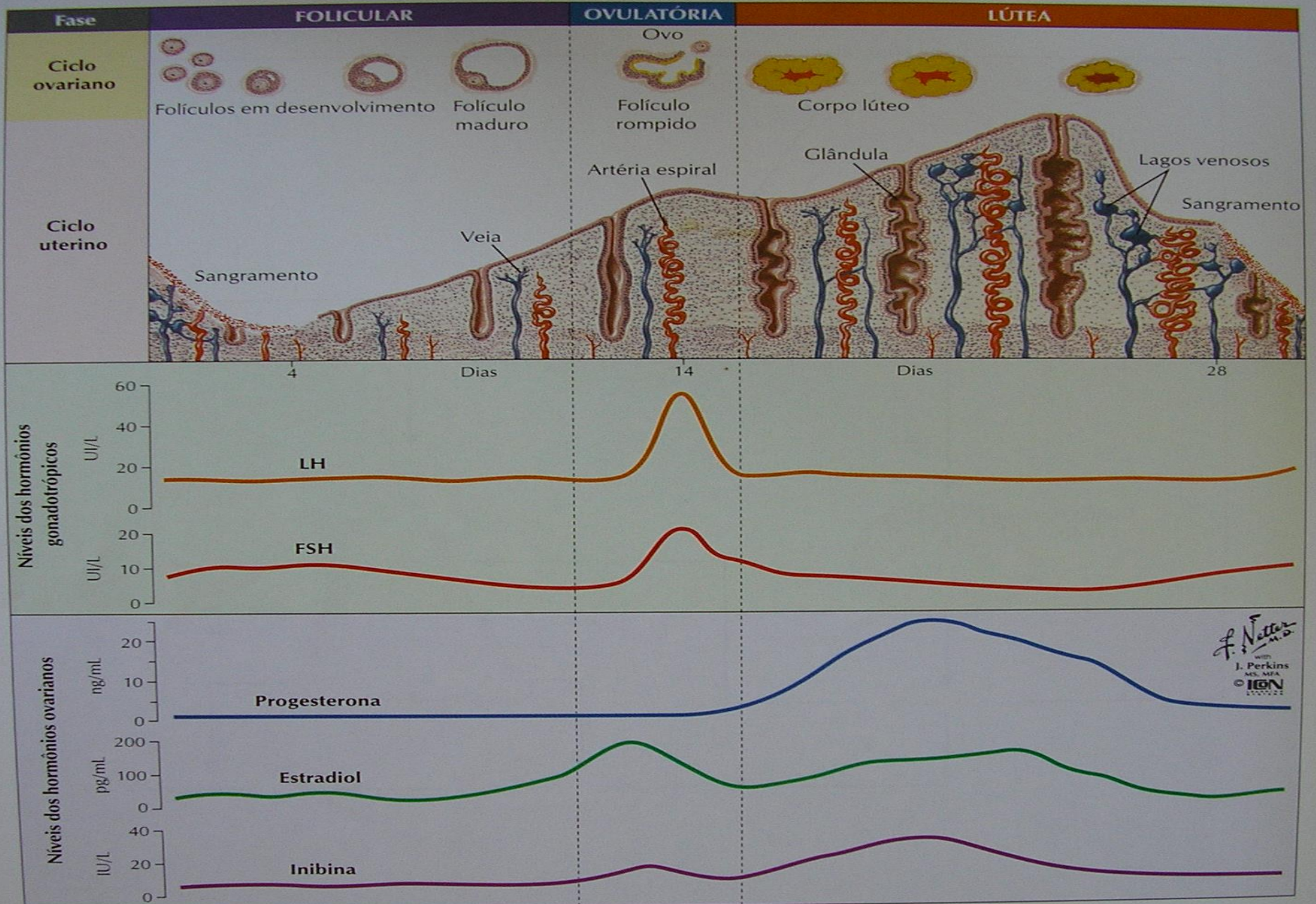
Modificado de Ann. N.Y. Acad. Sci. 1205 (2010) 69–75



Puberdade / adolescência

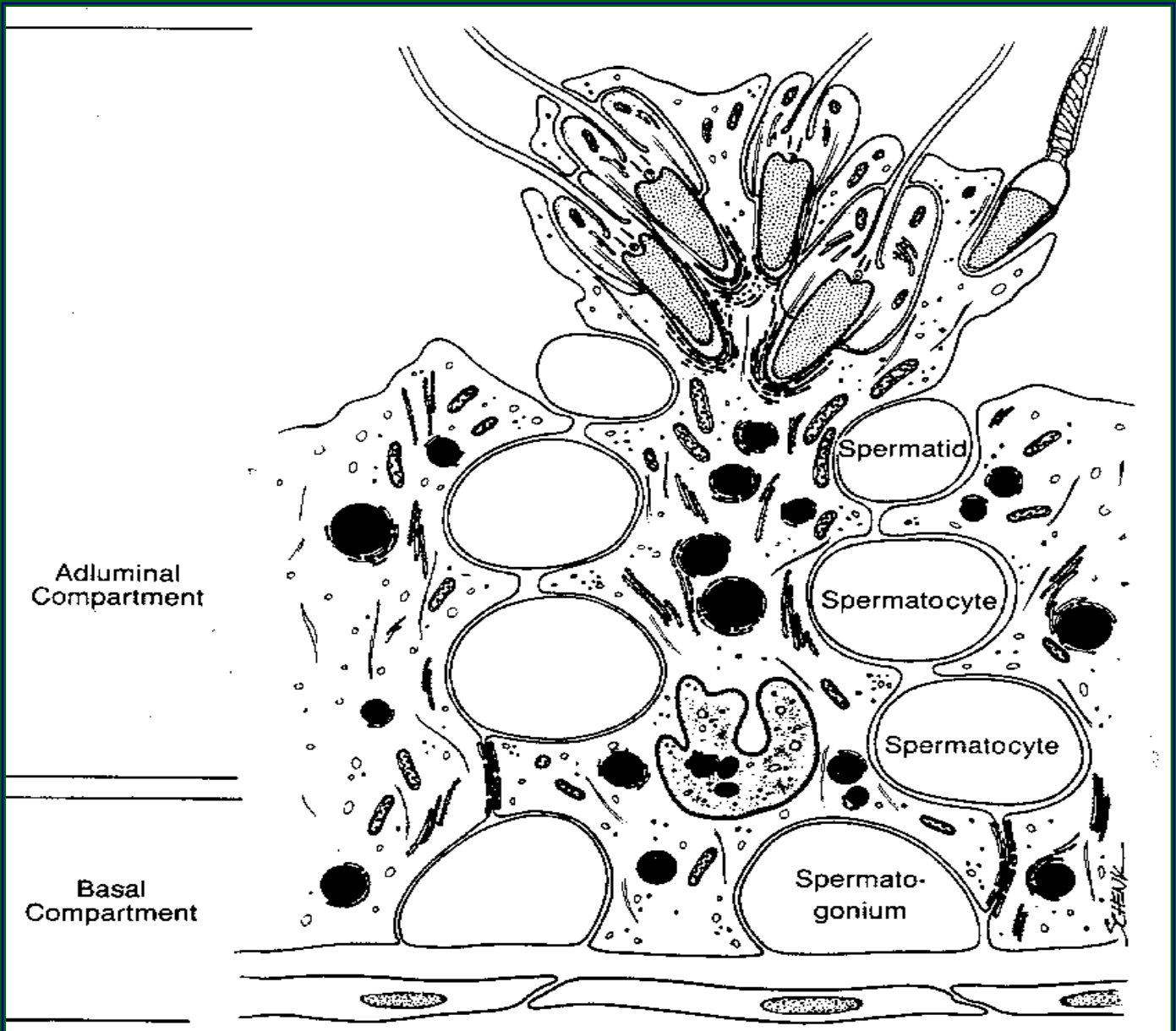
- *Alterações estruturais e funcionais*
- *Alterações comportamentais*

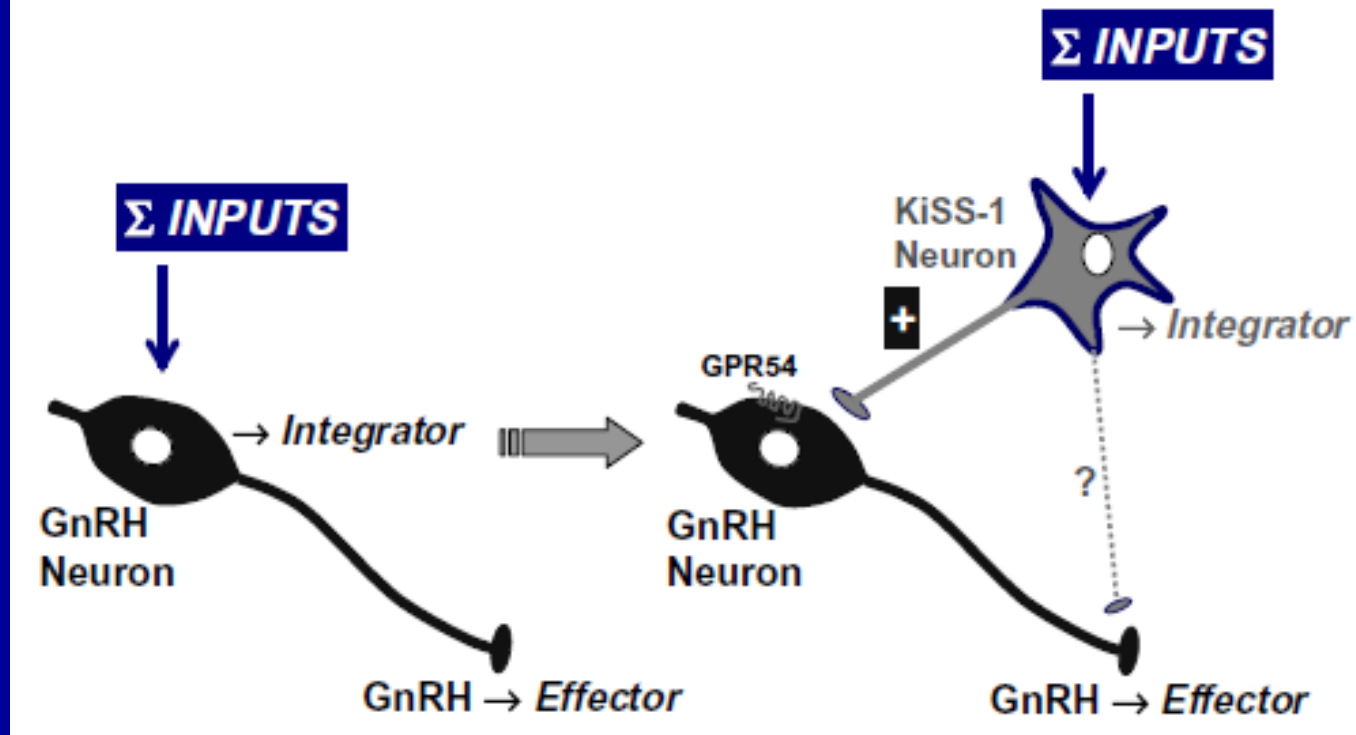




F. Netter M.D.
 with
 J. Perkins
 M.S., M.F.A.
 ICGN
 1999

Espermatogênese

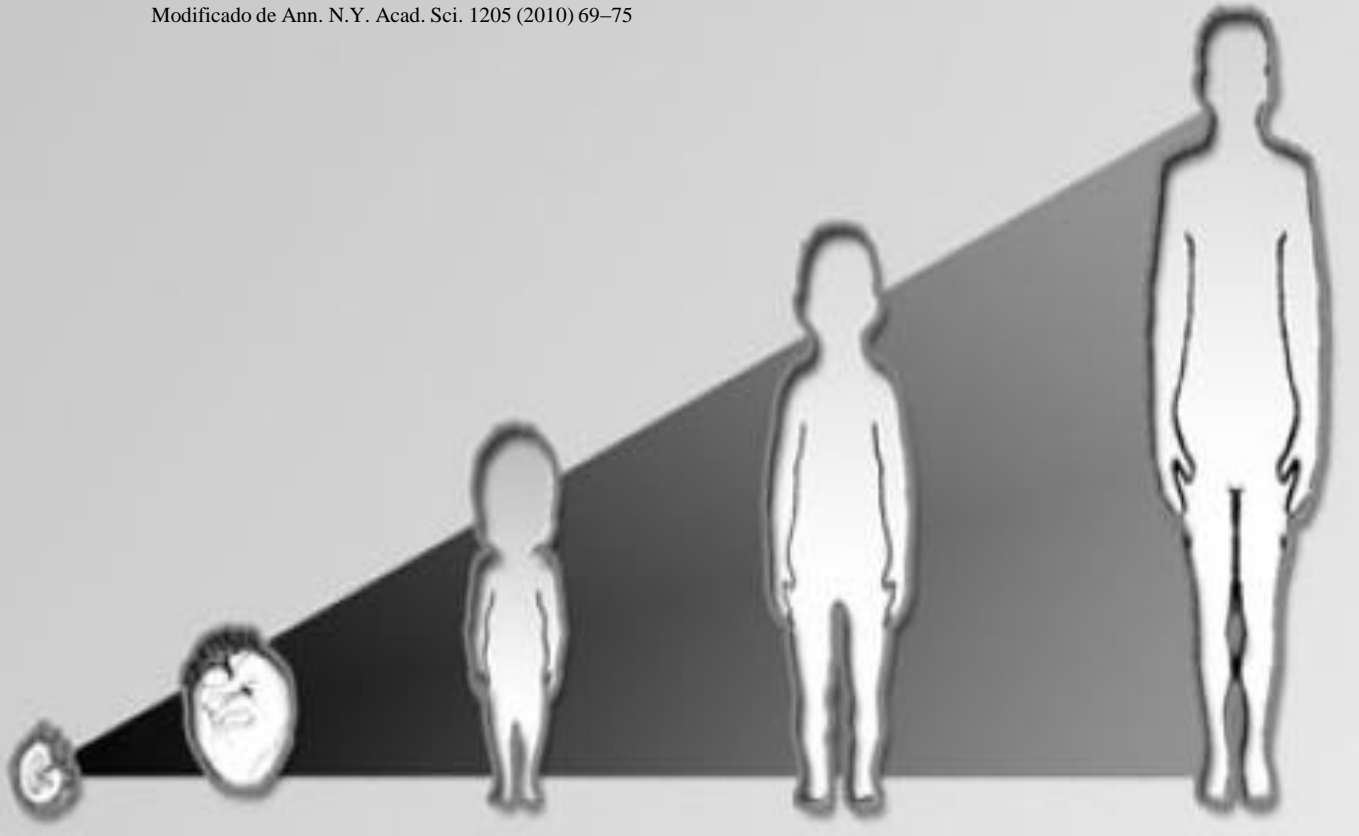




Mecanismo de controle do eixo gonadotrófico. Duas concepções: 1-neurônio GnRH como integrador da diversidade de reguladores e como via final comum (efetor); 2- neurônio Kisspeptina como integrador da diversidade de regulaores e neurônio GnRH como via final comum (efetor)

CICLO DE VIDA E TRANSIÇÕES BIOLÓGICAS

Modificado de Ann. N.Y. Acad. Sci. 1205 (2010) 69–75

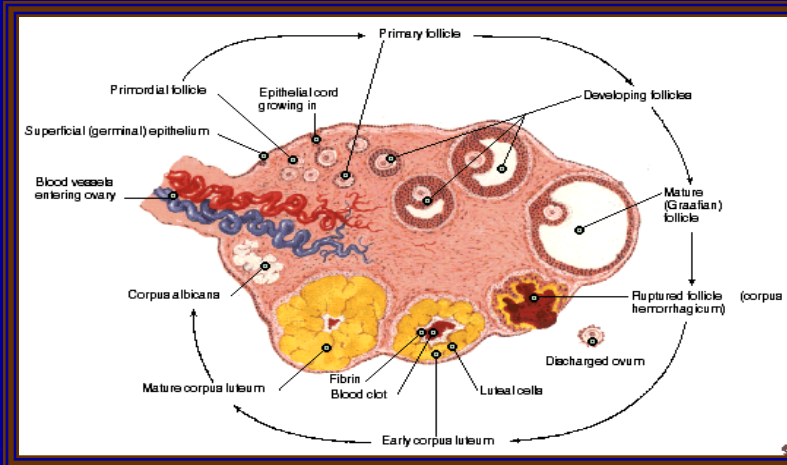
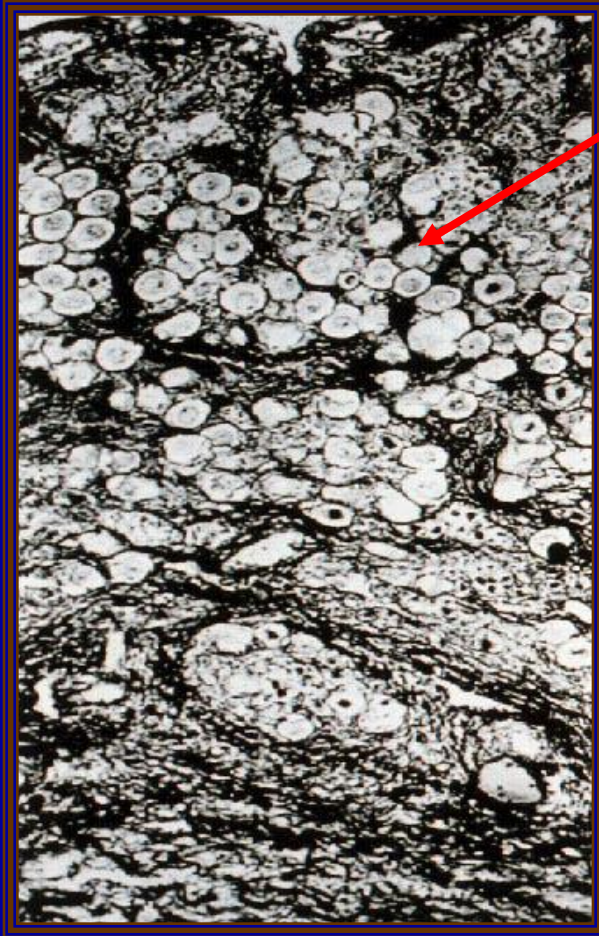


- *Vida adulta*
- *Senescência*

Senescência

- *Alterações estruturais, funcionais, comportamentais e cognitivas*

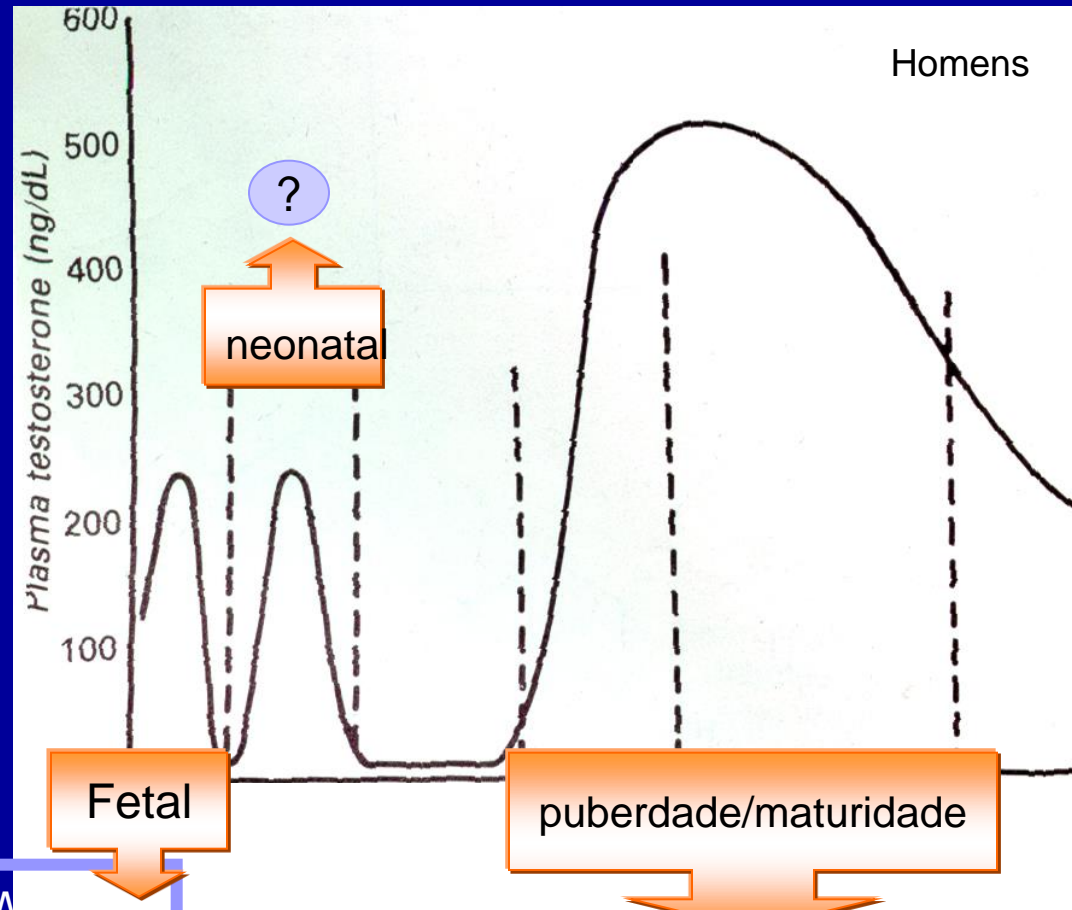
Folículos primordiais



**Corte histológico
de ovário de
recém nascido**

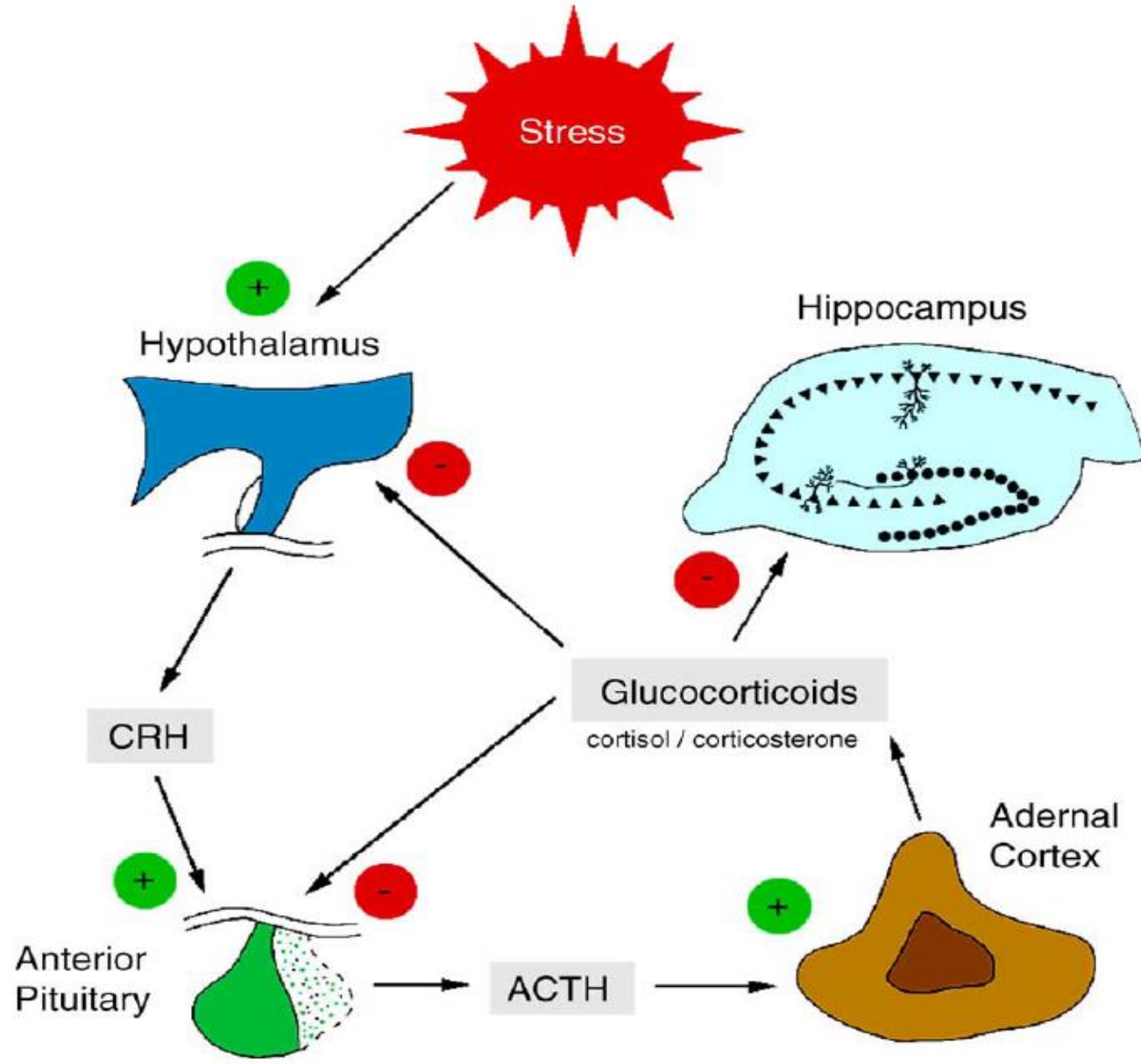
**Corte histológico
de ovário - 50 anos**

testosterona (diidrotestosterona)



estímulo ductos de Wolff
formação da próstata
diferenciação genitália externa

efeito anabólico e crescimento
características sexuais 2^{árias}
início e manutenção da espermatogênese



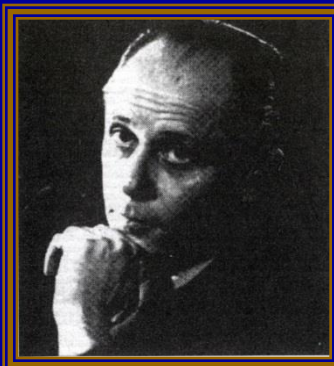


TRANSIÇÕES BIOLÓGICAS

- Desafios e resposta aos desafios
 - Adaptação
 - Resiliência



Life is stress
and
stress is life



Hans Selye 1935



