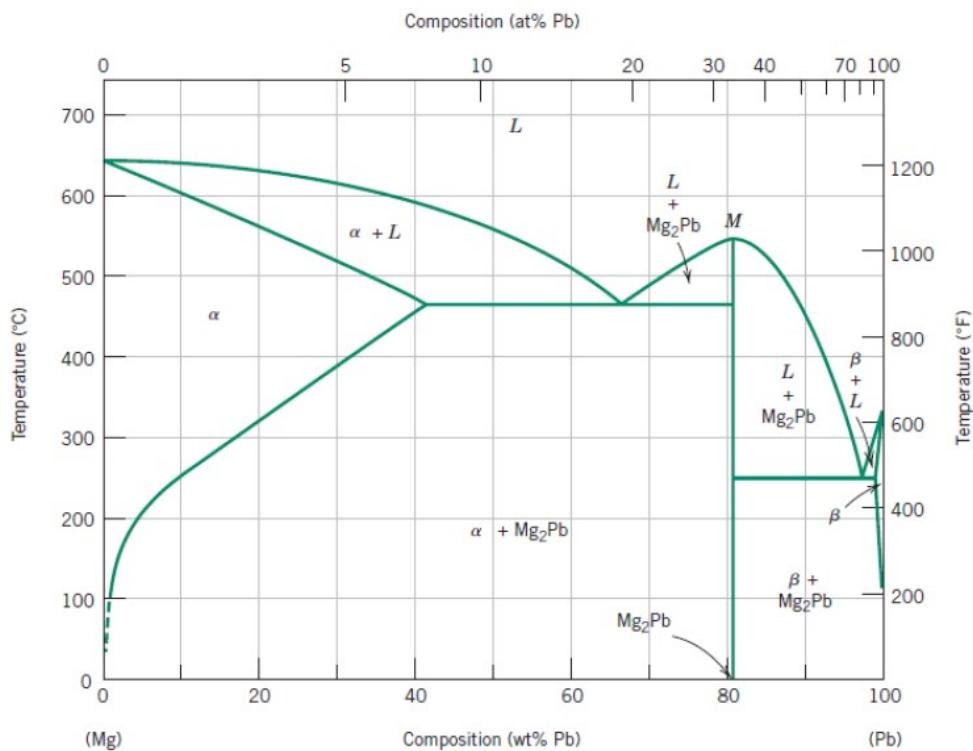


## Exercícios de Apoio 3

### Assunto: Diagramas binários eutéticos

1) Descreva o resfriamento em condições de equilíbrio termodinâmico e desenhe esquematicamente as microestruturas resultantes para ligas Mg-Pb com as seguintes composições:

- a- 20%wt Pb
- b- 50%wt Pb
- c- 70%at Mg



- 2) Para as ligas do exercício anterior, esboce diagramas cujo eixo y é determinado pela temperatura, e o eixo x é determinado pelas frações das fases presentes na microestrutura (variando, portanto, de 0 a 1).

**Referencia bibliográfica para apoio:**

Callister Jr., W. D. Ciência e Engenharia de Materiais: Uma introdução. LTC, Rio de Janeiro, 8ª edição, 2012. Capítulo 9