

Poluição do Ar



*Prof. Tadeu Malheiros
2019*

RISCO = Perigo x Exposição

- **RISCO – Probabilidade do efeito ocorrer em um sistema**
- **Perigo – situação com potencial de causar lesão, danos ...**
- Exposição - natureza e a intensidade do estresse ambiental (biofísico e climático) ou sóciopolítico experimentado por um sistema

Vulnerabilidade = (Exposição x Sensibilidade)/
Capacidade de adaptação

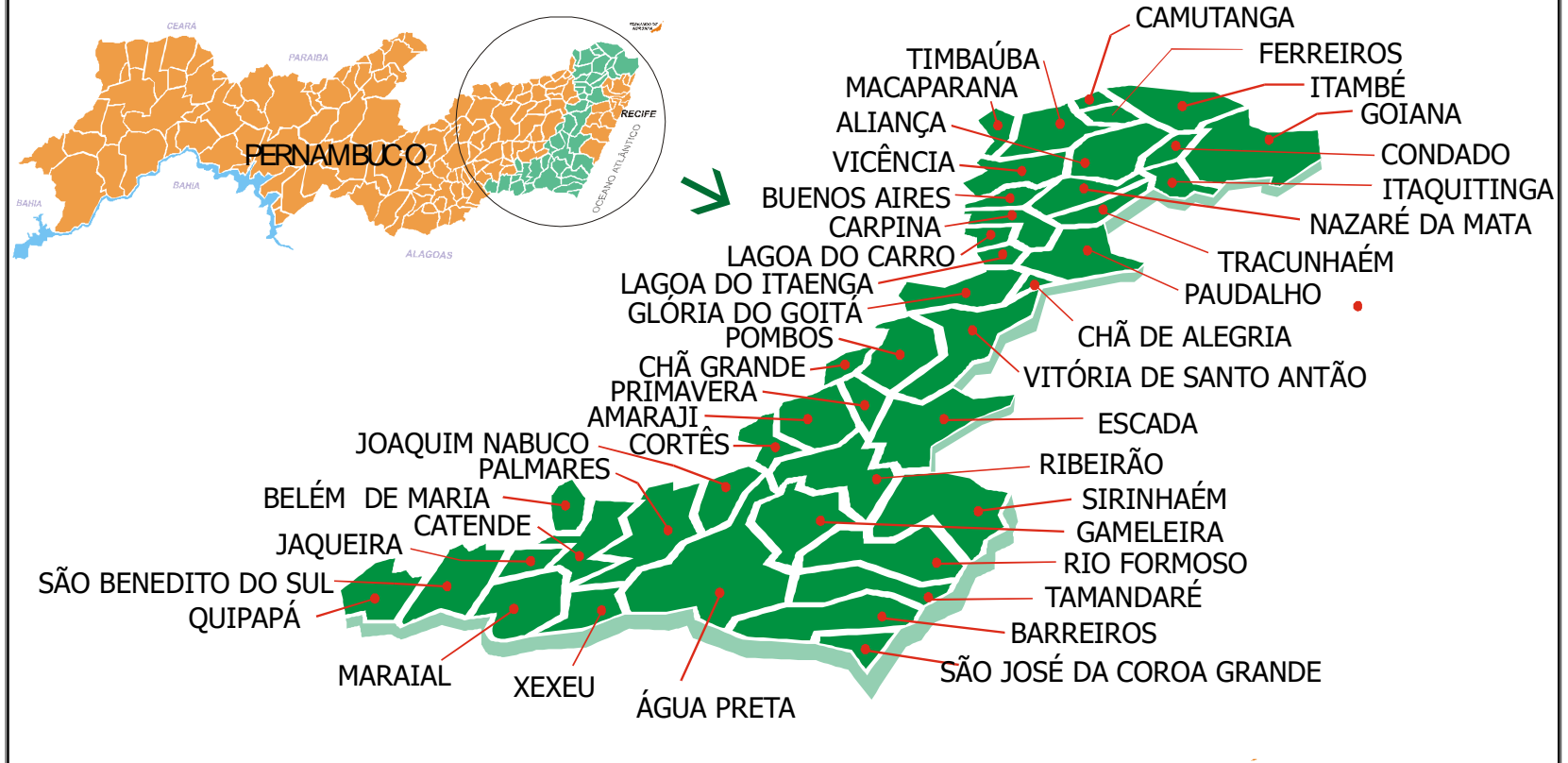
- Vulnerabilidade - propensão de um indivíduo, comunidade ou um sistema de ser afetado
- Vulnerabilidade - o grau em que um sistema é incapaz de lidar com os efeitos de um problema (por exemplo mudança no estado do meio ambiente)

Vulnerabilidade = (**Exposição** x **Sensibilidade**)/ Capacidade de adaptação

- **Exposição - natureza e a intensidade do estresse ambiental (biofísico e climático) ou sociopolítico experimentado por um sistema**
- **Sensibilidade - propensão do sistema em ser afetado quando exposto a um distúrbio**
- **Capacidade de adaptação - habilidade de administrar, acomodar e recuperar-se de distúrbios**



Figura 1 - ZONA DA MATA PERNAMBUCANA



Promata – Programa de Desenvolvimento Sustentável da Zona da Mata



Vulnerabilidade



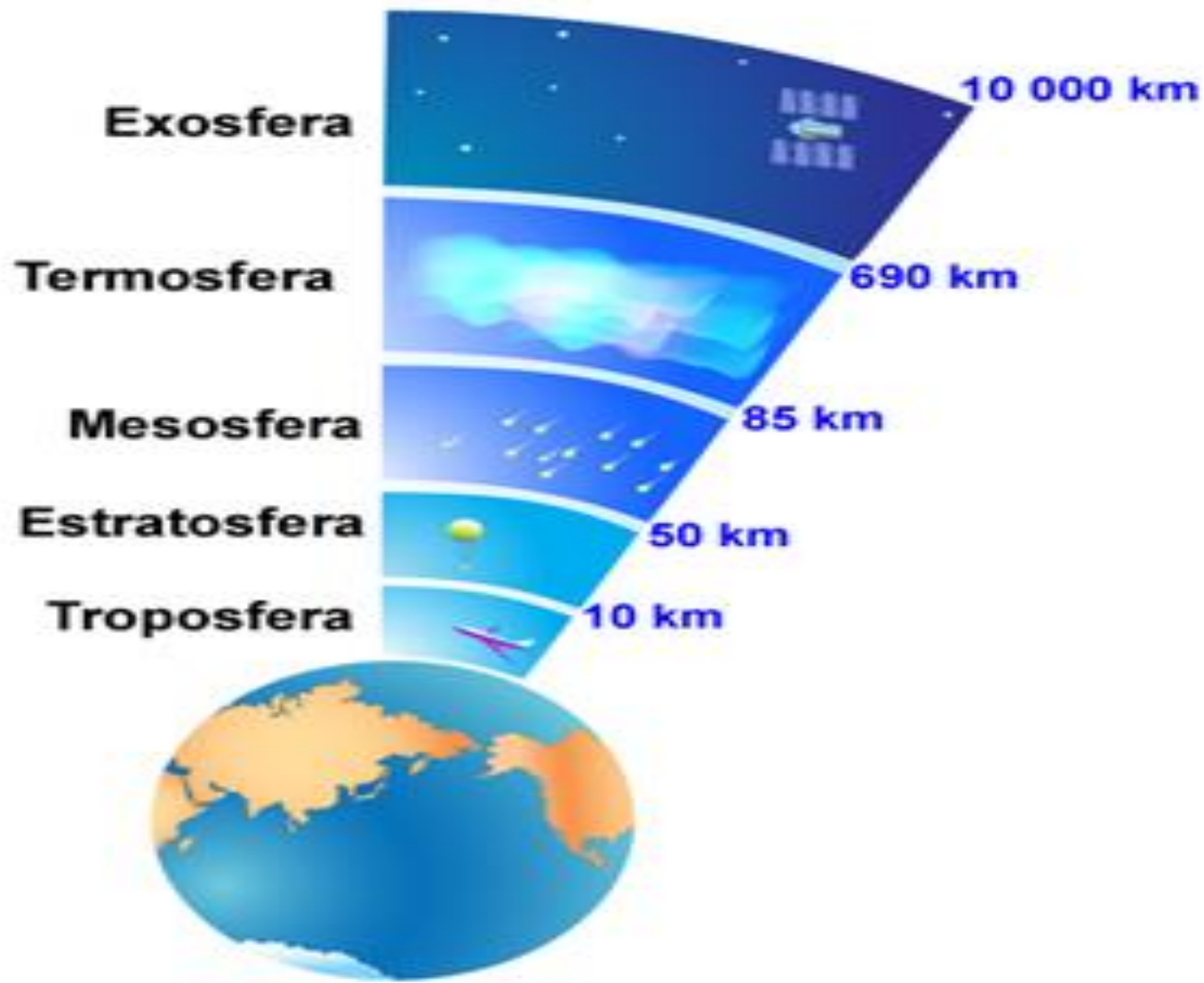
Qual o desafio ???
Cultural?
Tecnológico?
Financeiro?

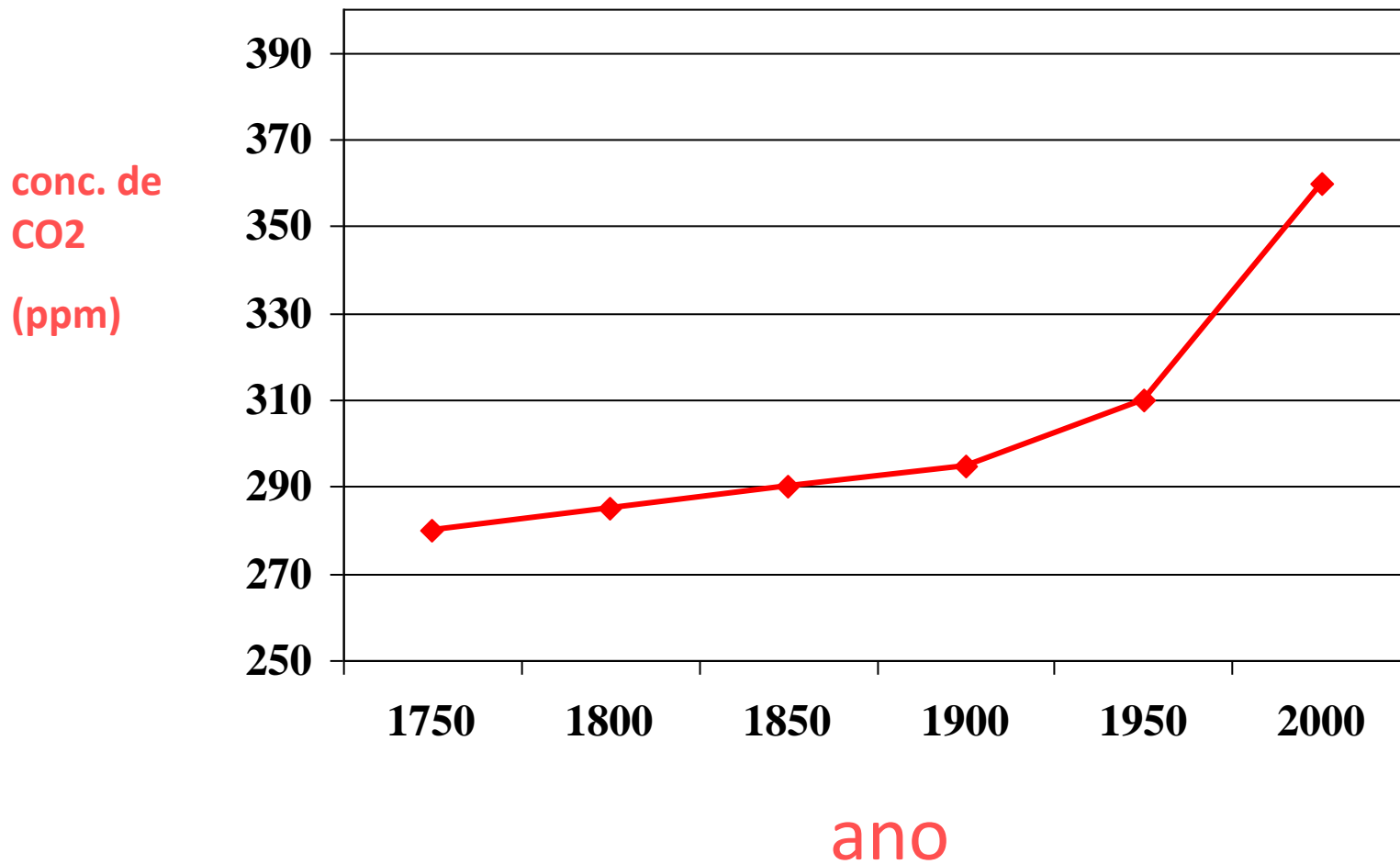
Complexidade da gestão urbana



Geração de
Resíduos sólidos ...
Modificação ambiental -
poluição atmosférica ...
Impacto –
problemas respiratórios







concentração de CO2 na atmosfera

- ... poluição atmosférica ... presença de uma substância estranha ou uma variação importante na proporção de seus constituintes suscetível de provocar um **efeito prejudicial**...
- ... poluição do ar resulta da alteração das características físicas, químicas ou biológicas normais da atmosfera, de forma a causar danos ao ser humano, à flora, à fauna e aos materiais. (...)
- Poluente é qualquer substância presente no ar e que, pela sua concentração, possa torná-lo impróprio, nocivo ou ofensivo à saúde pública

emissões provenientes de processos naturais

- erupção de vulcões
- incêndios florestais



emissões provenientes de ações antrópicas

- queima de combustíveis fósseis



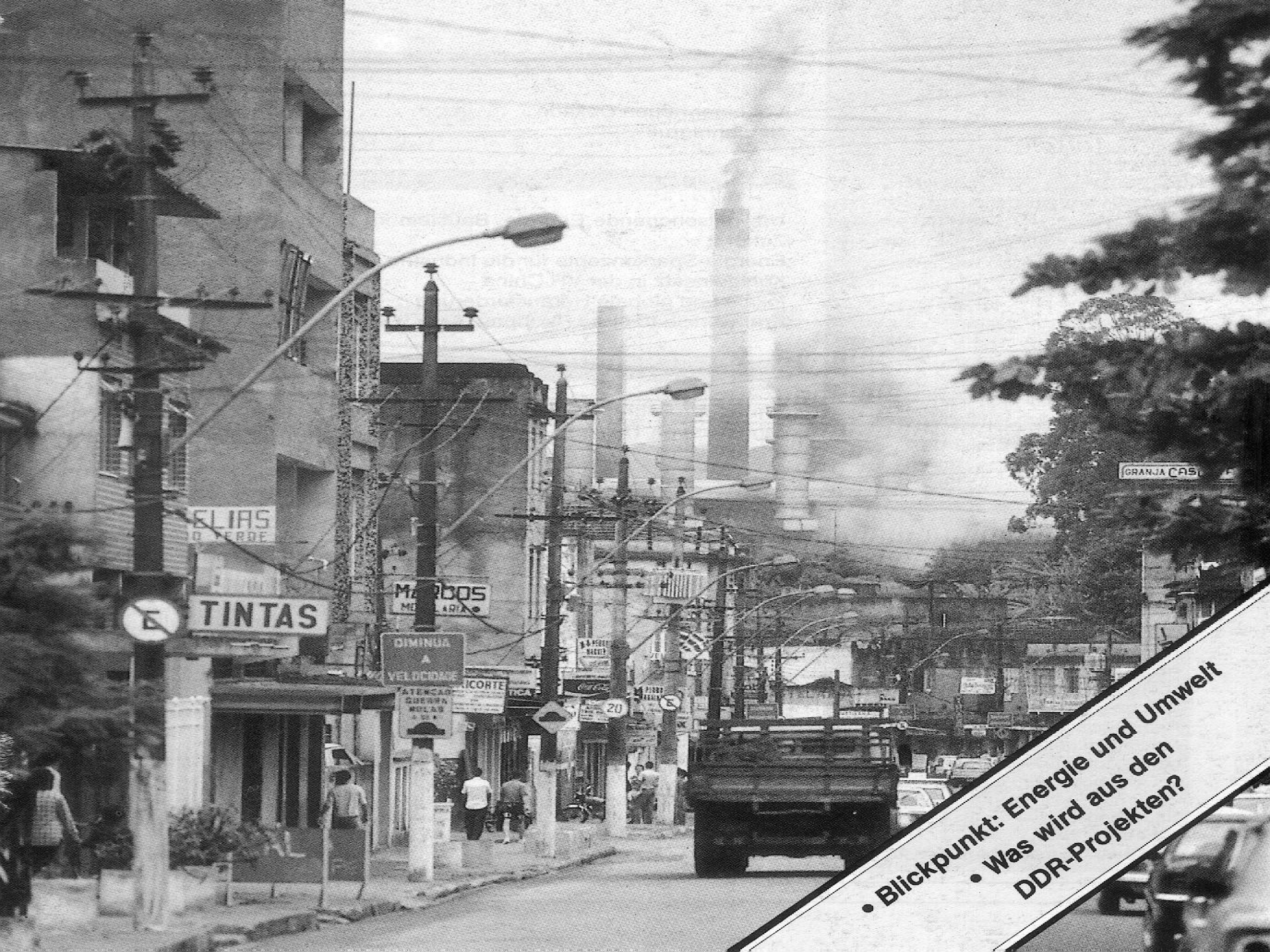
- incineração

- inseticidas; efluentes gasosos de processos industriais, entre outros.

fonte de poluição atmosférica

**processo, equipamento,
empreendimento, que possa
liberar ou emitir matéria ou
energia para a atmosfera, de
forma a
torná-la poluída**

- Blickpunkt: Energie und Umwelt
- Was wird aus den DDR-Projekten?



- Blickpunkt: Energie und Umwelt
- Was wird aus den DDR-Projekten?