



Faculdade de Medicina de Ribeirão Preto
Universidade de São Paulo

Abordagem Sindrômica

Manejo de Doenças Infecciosas

Gilberto G Gaspar, Rodrigo C Santana e Valdes R Bollela

Divisão de Moléstias Infecciosas
Departamento de Clínica Médica da FMRP-USP

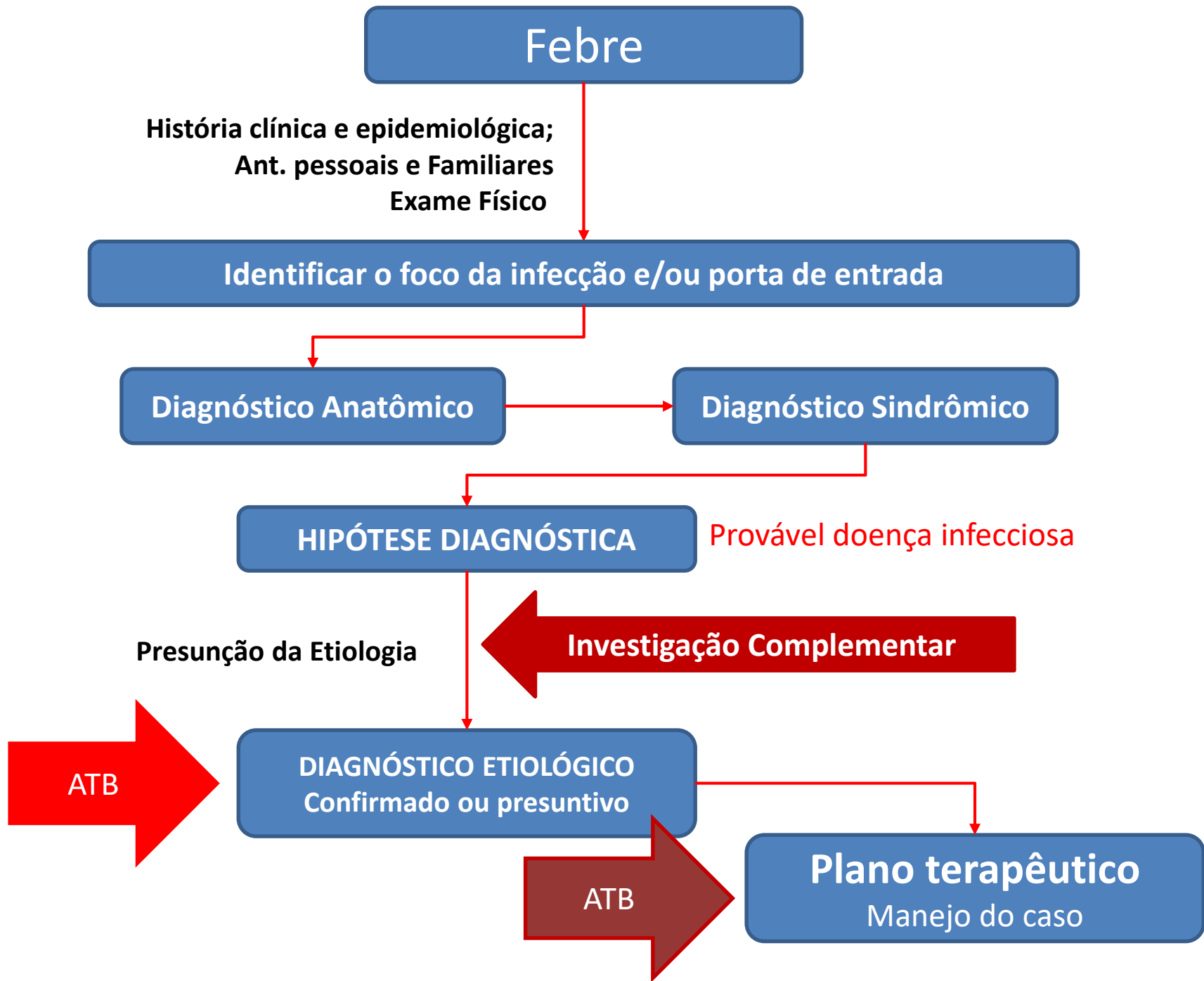
Objetivos de Aprendizagem

- Aprender sobre o raciocínio clínico em Doenças Infecciosas utilizando os conceitos de:
 - Diagnóstico **ANATÔMICO**
 - Diagnóstico **SINDRÔMICO**
 - Diagnóstico **ETIOLÓGICO**
- **COMPREENDER AS BASES para o MANEJO de CASOS COM SUSPEITA DE DOENÇA INFECCIOSA → Uso Racional de Antimicrobianos**

Como escolher um antibiótico??

- A **CONDUTA** (o que fazer) começa e **DEVE ESTAR** embasada na **HISTÓRIA** e no **EXAME FÍSICO** →
- **Hipóteses Diagnósticas (raciocínio clínico)**





Diagnóstico Anatômico e Sindrômico

Cefaléia, febre, vômitos,
rigidez de nuca há 3 dias



MENINGITIS



FEVER

VOMITING

HEADACHE

SLEEPY



RASH

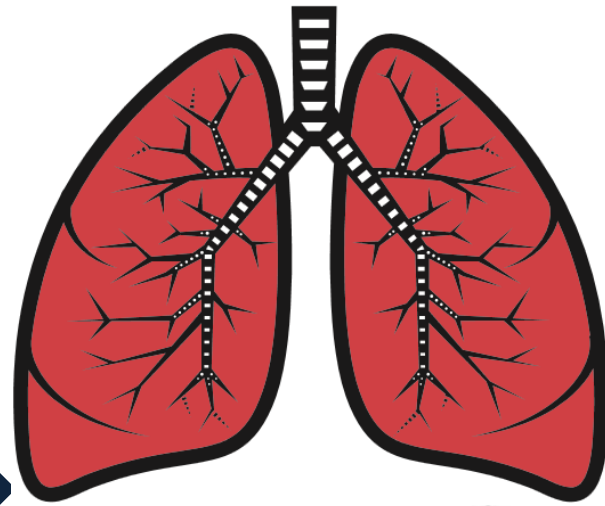
DISLIKE
LIGHTS

CONFUSION

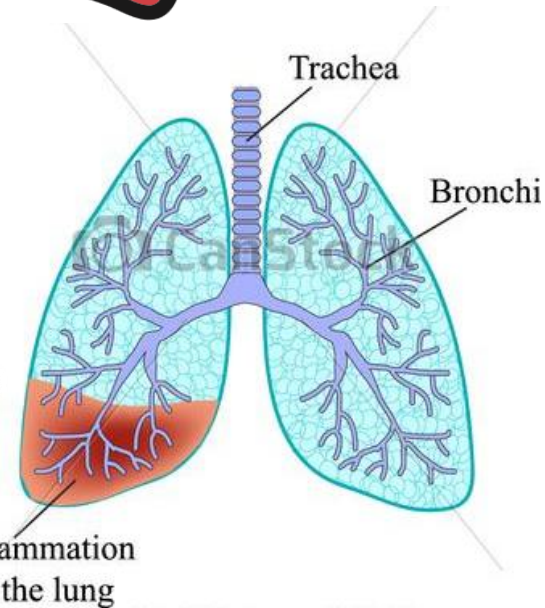
SEIZURES

Diagnóstico Anatômico e Sintômico

Tosse, febre, expectoração amarelada, dor no peito e calafrios há 3 dias

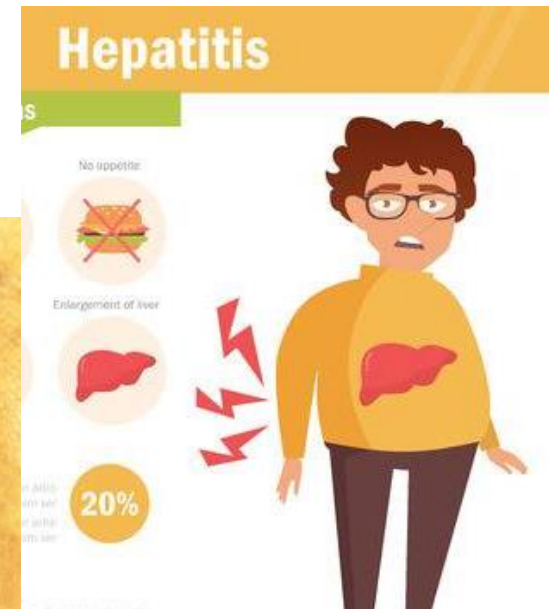
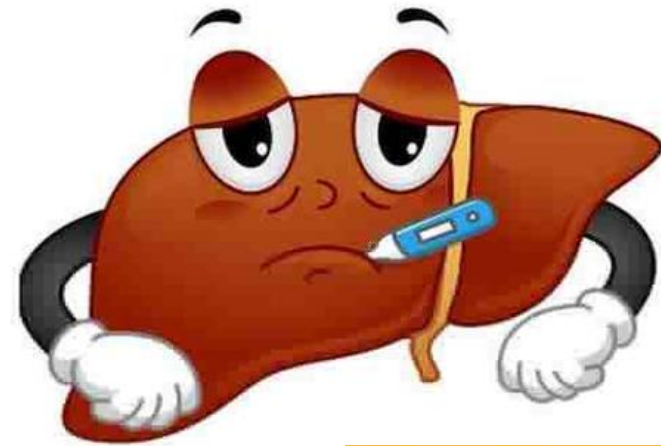


PNEUMONIA



Diagnóstico Anatômico e Sintomático

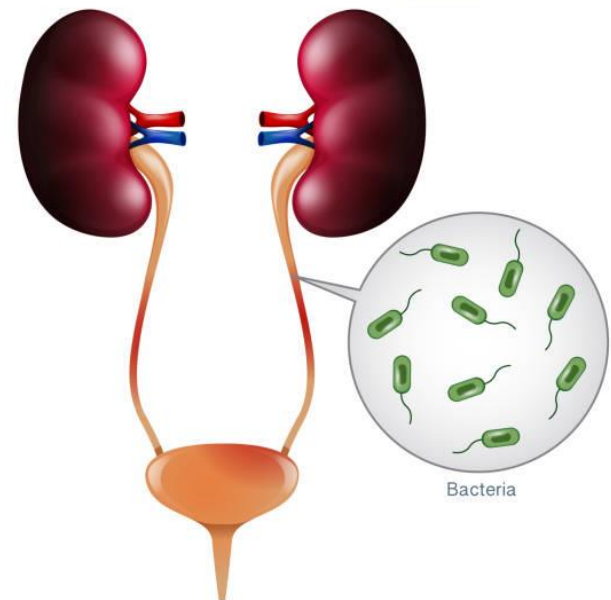
Perda apetite, urina escura, fezes claras, febre, náuseas e icterícia há 7 dias



Diagnóstico Anatômico e Sintômico

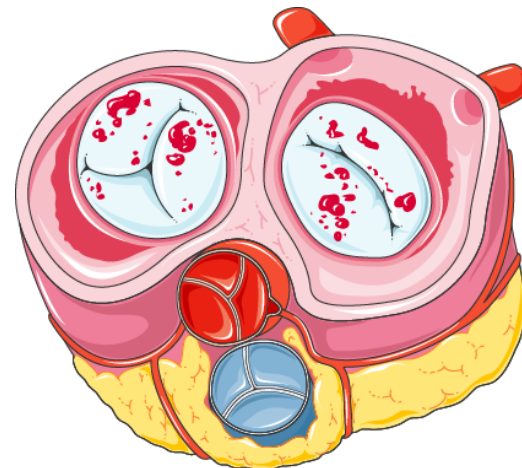
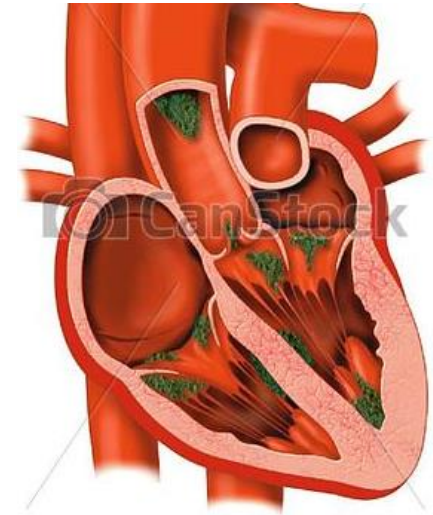
Febre, dor para urinar e dor lombar há 4 dias. No exame, físico sinal de Giordano +

Urinary Tract Infection



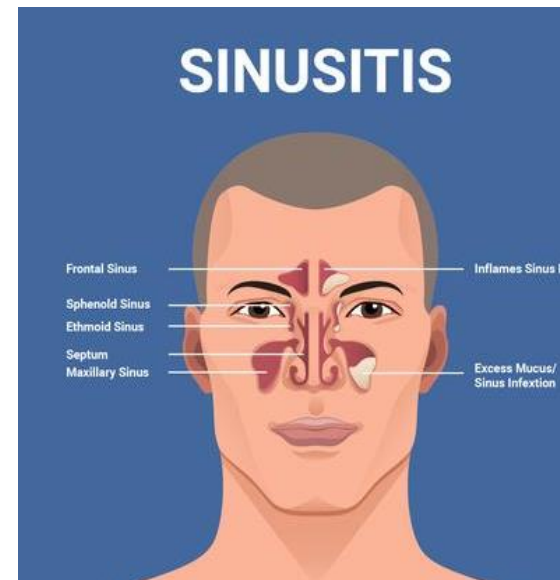
Diagnóstico Anatômico e Sindrômico

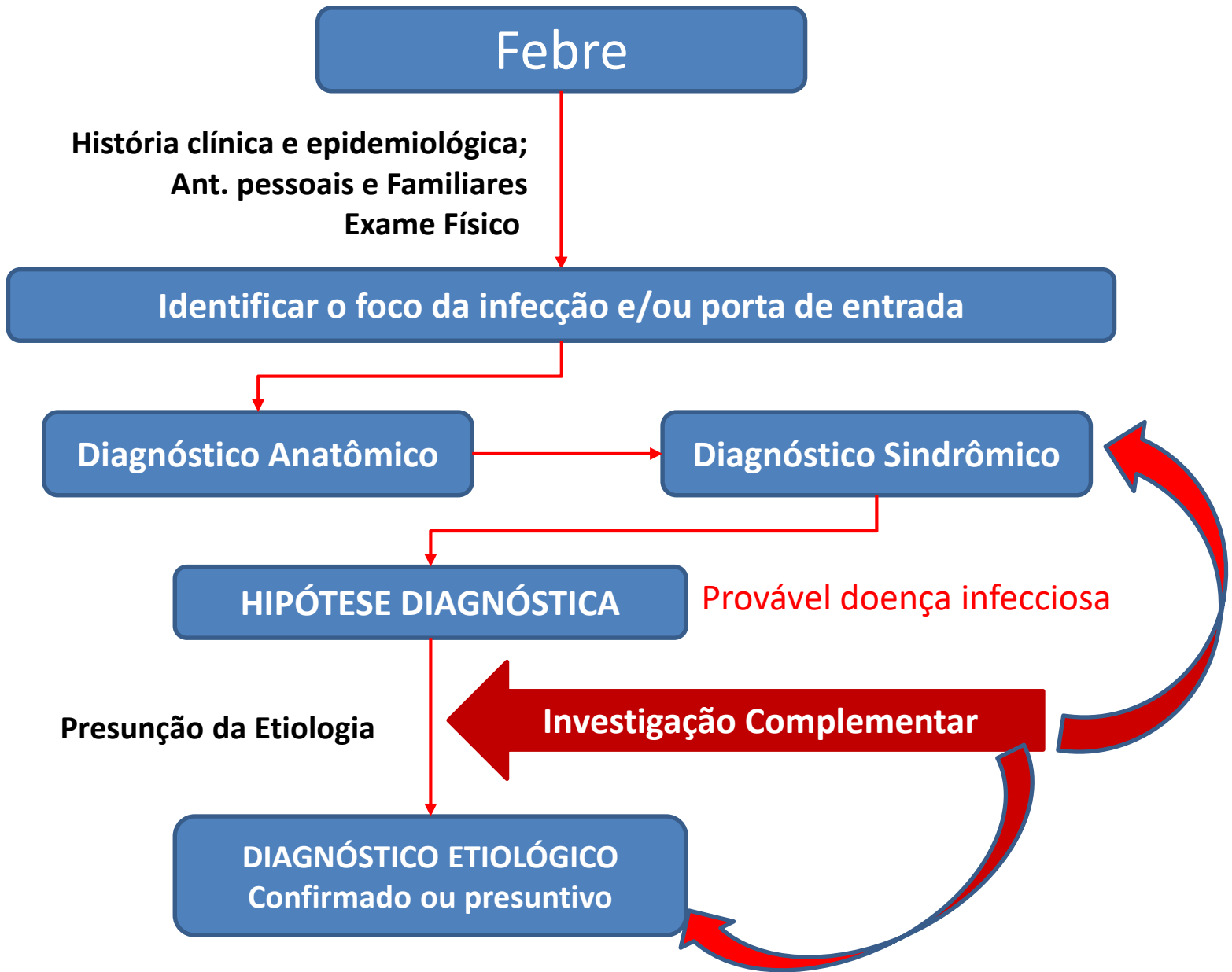
Febre há 4 semanas, cansaço
progressivo. Fez tratamento
dentário há 60 dias.
Sopro sistólico FM



Diagnóstico Anatômico e Sindrômico

Dor de cabeça frontal em peso, secreção amarelada pós nasal há 14 dias e febre. Tem rinite alérgica não tratada.





Diagnóstico Etiológico e Manejo da MET

MENINGITIS



FEVER



VOMITING



HEADACHE



SLEEPY



RASH



DISLIKE
LIGHTS



CONFUSION



SEIZURES

Neisseria meningitidis;
Streptococcus pneumoniae;
Haemophilus influenzae

Ceftriaxona

Penicilina G Crist.

Ampicilina

Diagnóstico Etiológico e Manejo da PAC



**Pneumococo, Haemophilus,
Mycoplasma, Legionella,
Influenza**

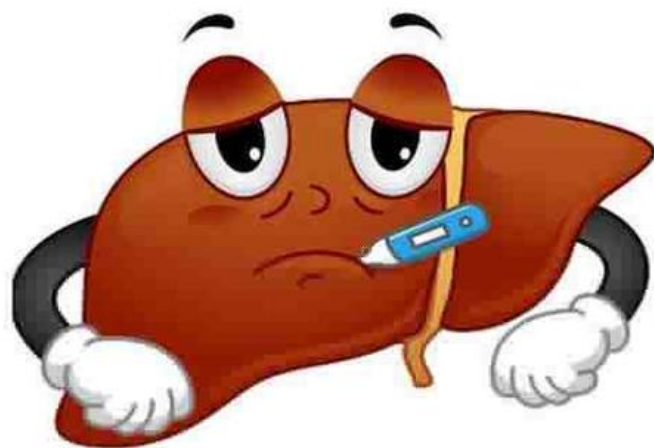
Amoxicilina

AMX/Clavulanato

Claritromicina

Levofloxacin

Diagnóstico Etiológico e Manejo da Hepatite

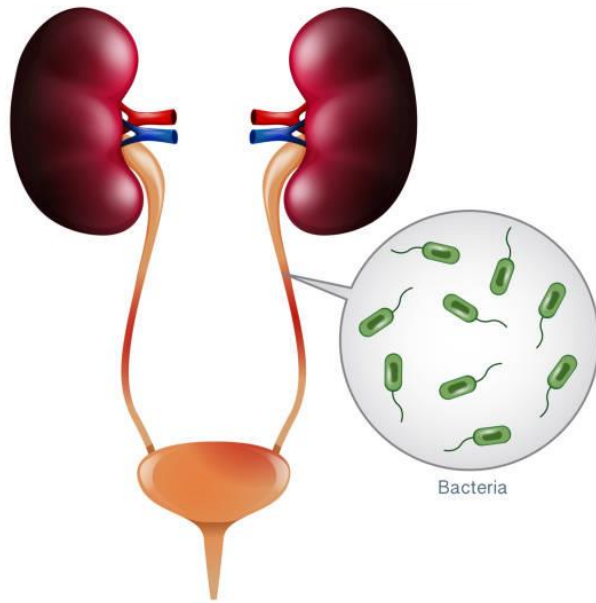


Vírus da hepatite A,
vírus da hepatite B,
vírus da hepatite C,

Observação
Antivirais contra
HBV e HCV

Diagnóstico Etiológico e Manejo da ITU

Urinary Tract Infection



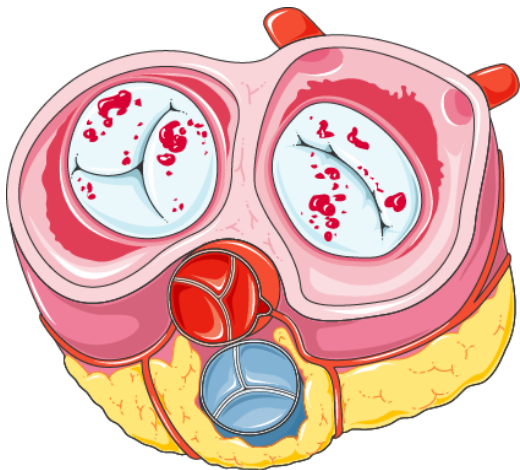
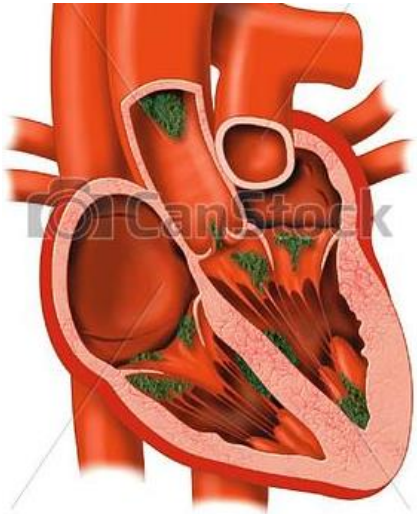
Escherichia coli;
E outras enterobactérias

Urinary
Tract Infections
(UTIs)



Cefuroxina
Ciprofloxacina

Diagnóstico Etiológico e Manejo da Endocardite



Streptococcus Grupo viridans
(coloniza a boca e orofaringe)

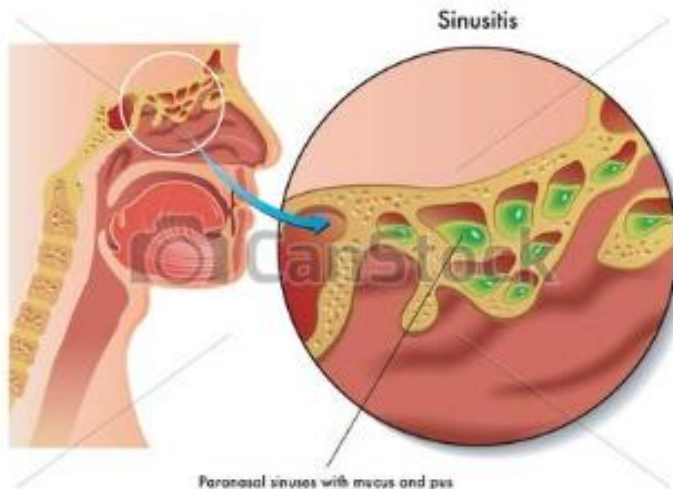
Penicilina ou

Ampicilina

+

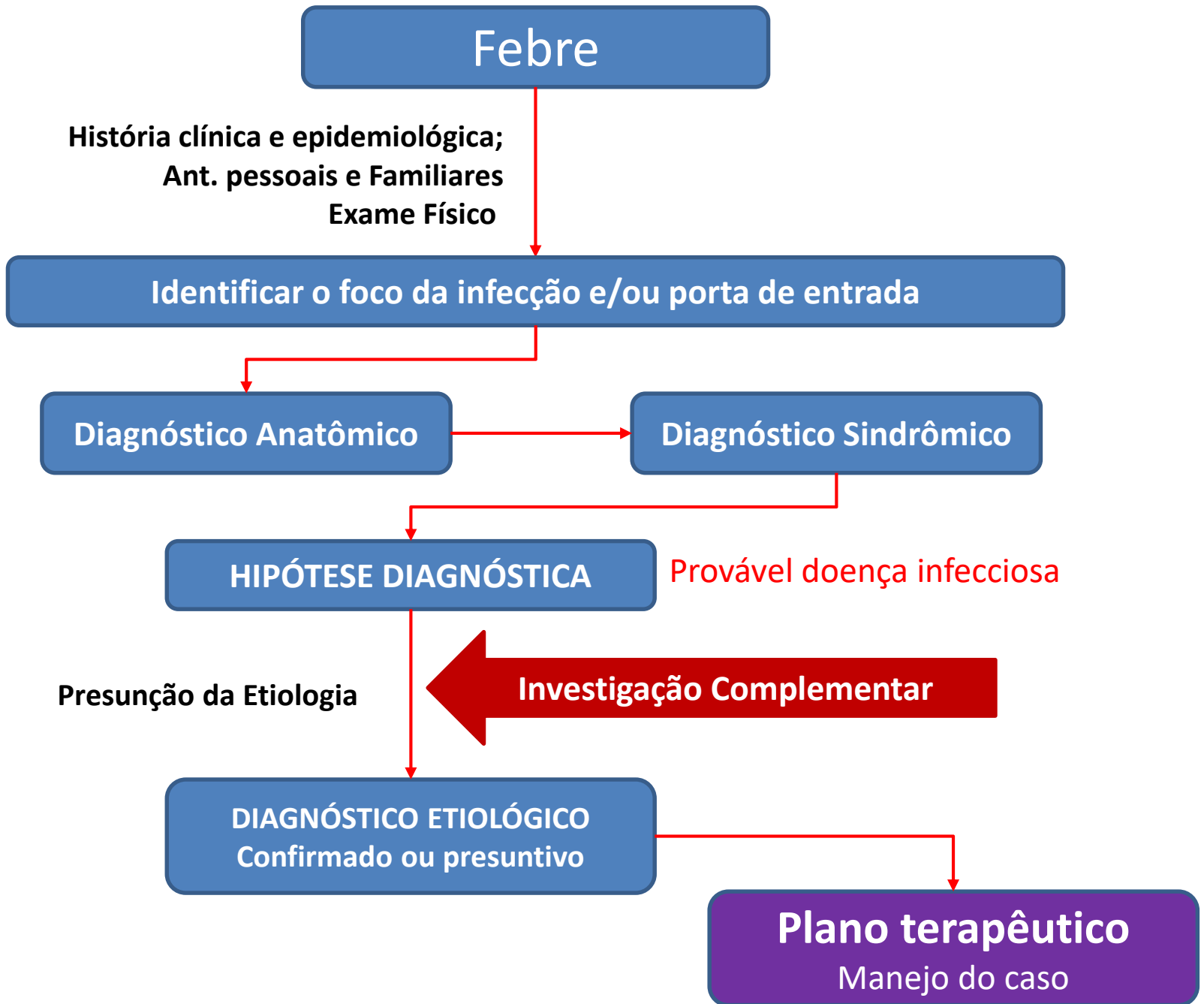
Gentamicina

Diagnóstico Etiológico e Manejo da Sinusite



*Streptococcus, Haemophilus,
Moraxella catarrhalis,
...*

**Amoxicilina/Clav
Azitromicina**



Agora é a vez de vocês

Dúvidas

