

Cooperação Internacional e a **IFLA**

Isabel Cristina Ayres da Silva Maringelli
Pinacoteca de São Paulo
Fundação Escola de Sociologia e Política

Apresentação

- atuação em Biblioteca Universitária
- atuação em Biblioteca especializada de Museu e Centro de Documentação / Acervos Arquivísticos
- Coordenadora da Biblioteca Walter Wey e do Cedoc da Pinacoteca de São Paulo
- Docente do curso de graduação em Biblioteconomia e Ciência da Informação, e no curso de pós-graduação Gestão da Informação Digital, ambos na FESP-SP .

Pinacoteca de São Paulo

5 IGUALDADE
DE GÊNERO



Objetivo 5.

Igualdade de Gênero

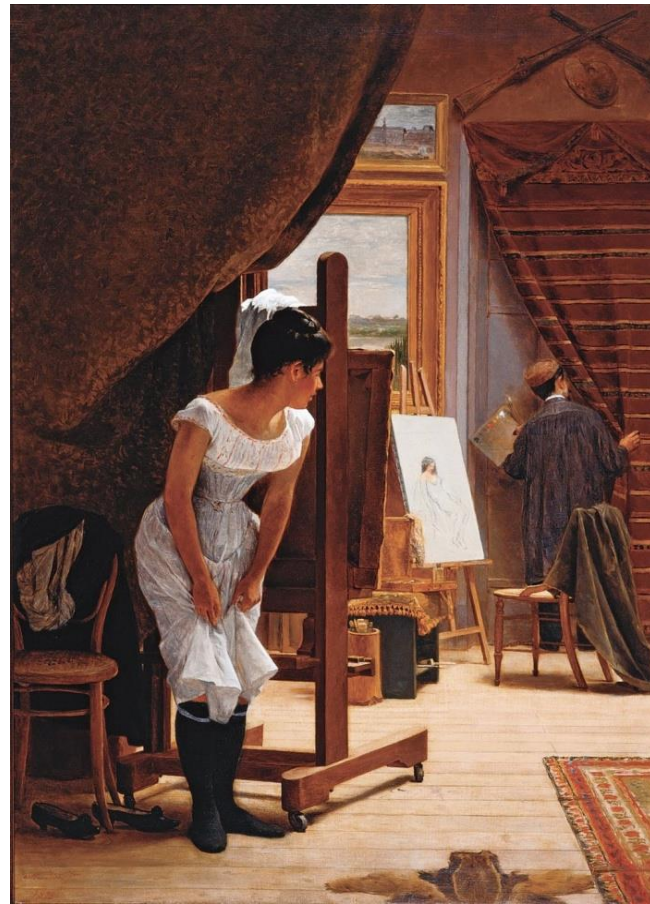
Alcançar a igualdade de gênero e empoderar todas as mulheres e meninas



Almeida Júnior
Saudade



Oscar Pereira da Silva
A escrava Romana



Almeida Júnior
O Importuno

Pina_

MULHERES RADICAI

MULHERES

MULHERES RADICAI

MULHERES RADICA

M

M



Regina Silveira: Biscoito arte, 1976.



Lourdes Grobet: La Briosa, 1981, da série La doble lucha.

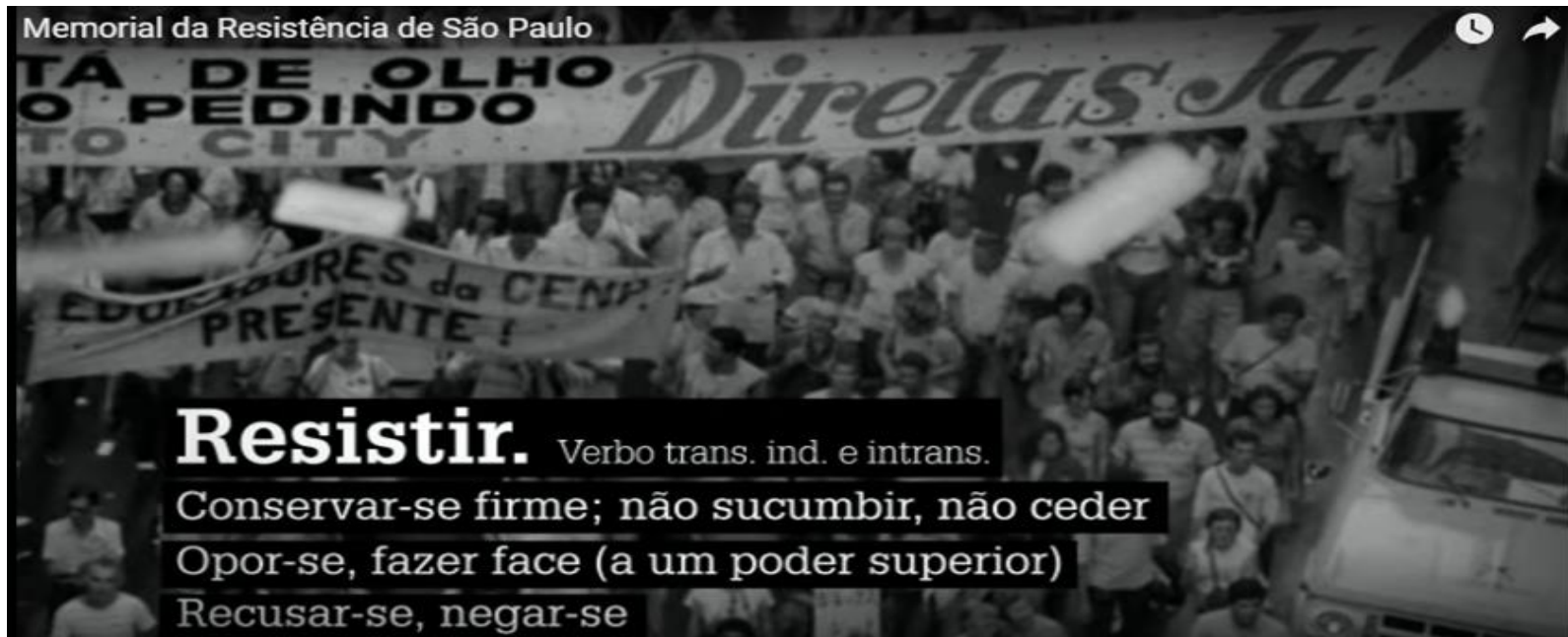
Pina Luz



Pina Estação

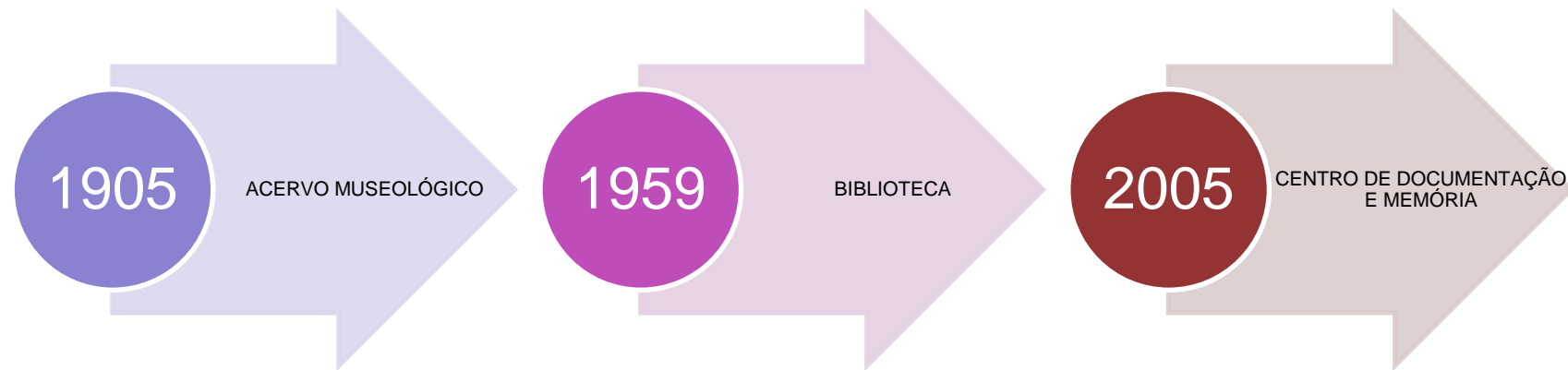


Memorial da Resistência de São Paulo



<http://www.memorialdaresistenciasp.org.br/>

ACERVOS



IFLA



International Federation of
Library Associations and Institutions

A IFLA é o órgão de maior representatividade das instituições vinculadas às bibliotecas e centros de informação e o evento congrega profissionais de diversas partes do mundo.

<http://www.ifla.org/activities-and-groups>



- Fundada em Edimburgo, na Escócia, em 30 de setembro de 1927, 1.500 membros em cerca de 150 países ao redor do mundo.
- Capacitar as bibliotecas para permitir que suas comunidades de usuários para ter acesso equitativo à informação;
 - Consolidar a capacidade estratégica da IFLA e de seus membros;
 - Transformar o perfil e dignidade da profissão;
 - Representar os interesses dos membros da IFLA e seus usuários em todo o mundo.

Documentos

- ▣ Família FRBR
- ▣ Declaração de Princípios de Catalogação
- ▣ Diretrizes da IFLA para Bibliotecas Públicas
- ▣ Diretrizes da IFLA para Bibliotecas escolares
- ▣ Manifesto da Internet



[Latest Additions](#)

[Browse](#)

[Search](#)

[Policies](#)

[News](#)

[About](#)

[Statistics](#)

[Contact](#)

The IFLA Library is IFLA's institutional repository.
read : search : browse : download

<http://library.ifla.org/>

FEBAB



IFLA Global Vision

**Our vision,
Our future!**



#IFLAGlobalVision

Global Vision

190
estados membro da ONU em 7
Continentes

469,152
anos de experiência no setor
das bibliotecas

Todas
as gerações e tipologias de
bibliotecas

9,291
participantes nos workshop

185
workshops

21,772
votos online

<https://www.youtube.com/watch?list=PLUZOt6bFc2fghKopTJcswi3GSYntbRsY3&v=HLG6RIprRzU>

IFLA Agenda 2030



OBJETIVOS DE DESENVOLVIMENTO SUSTENTÁVEL

1 ERRADICAÇÃO DA POBREZA

2 FOME ZERO

3 BOA SAÚDE E BEM-ESTAR

4 EDUCAÇÃO DE QUALIDADE

5 IGUALDADE DE GÊNERO

6 ÁGUA LIMPA E SANEAMENTO

7 ENERGIA ACESSÍVEL E LIMPA

8 EMPREGO DIGNO E CRESCIMENTO ECONÓMICO

9 INDÚSTRIA, INOVAÇÃO E INFRAESTRUTURA

10 REDUÇÃO DAS DESIGUALDADES

11 CIDADES E COMUNIDADES SUSTENTÁVEIS

12 CONSUMO E PRODUÇÃO RESPONSÁVEIS

13 COMBATE ÀS ALTERAÇÕES CLIMÁTICAS

14 VIDA DEBAIXO D'ÁGUA

15 VIDA SOBRE A TERRA

16 PAZ, JUSTIÇA E INSTITUIÇÕES FORTES

17 PARCERIAS EM PROL DAS METAS


OBJETIVOS DE DESENVOLVIMENTO SUSTENTÁVEL

ACESSO E OPORTUNIDADE PARA TODOS

Como as bibliotecas contribuem para a agenda de 2030 das Nações Unidas



**IFLA Comitê de bibliotecas
de arte**

IFLA - Comitê de Bibliotecas de Arte

ARTES VISUAIS, BELAS ARTES,
ARTES APLICADAS, DESIGN E
ARQUITETURA

- Representa bibliotecas e entidades
- Atua como fórum
- Espaço para formação contínua
- Aprimorar acesso à informação no domínio da arte



Fonte: <http://www.ifla.org/files/assets/art-libraries/publications/art-leaflet-pt.pdf>

IFLA - Comitê de Bibliotecas de Arte

2017—



Lucile Trunel (Biblioteque Forney, Paris, France) — Chair



Isabel Cristina Ayres da Silva Maringelli (Pinacoteca do Estado, São Paulo, Brazil) — Secretary



Ekaterina Igoshina (Pushkin State Museum of Fine Arts, Moscow, Russia) —
Information Coordinator

2017 — Wrocław (election)

2018 — Kuala Lumpur

Comitê de Bibliotecas de Arte da IFLA

- Representar bibliotecas e organizações envolvidas com todos os formatos de documentação textual e visual para as artes visuais, incluindo artes plásticas, artes aplicadas, design e arquitetura.
- A Seção se esforça para aprimorar o acesso à informação sobre arte aos usuários das bibliotecas de museus, bibliotecas de arte ligadas a departamentos de arte das instituições educacionais, bibliotecas públicas, departamentos e agências governamentais, bibliotecas em centros culturais nacionais, faculdades, universidades dentre outros.
- A Seção também está preocupada com a criação, estudo e fruição das artes visuais por meio da atuação dessas bibliotecas e por meio do incentivo de atividades das sociedades nacionais e regionais de bibliotecários e curadores de recursos visuais. Ela busca atuar como um fórum internacional para o livre intercâmbio de informações e materiais sobre a arte e promove os objetivos das atividades centrais da IFLA.

Compromissos da Seção

- ▣ Planejamento estratégico alinhado com o planejamento geral da IFLA
- ▣ WLIC 2017 – tema Documentando a arte da transformação social nos séculos XX e XXI.
- ▣ WLIC 2018 – tema – Documentando arte islâmica
- ▣ Agenda 2030
- ▣ Global Vision

Global Vision - Advocacy

Devemos trabalhar em nossa comunidade de bibliotecas de arte para estarmos mais conscientes da importância da defesa de direitos para a área: criar discussões em nossas bibliotecas ou reuniões de bibliotecas sobre esse tema.

IFLA – Comitê de Bibliotecas de Arte

Projeto ART DISCOVERY GROUP CATALOGUE



Research gateway to art literature

Links de bibliotecas ▾

★ [Meus itens \(0\)](#)

Pesquisar a partir de Art Libraries.



[Pesquisa avançada](#)

Temas abordados recientemente

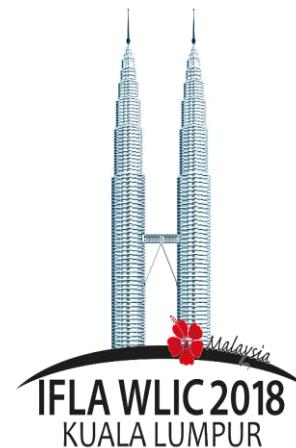
- ▣ Feminist Visions in Video Art: from Wonder Woman to Miss Universe
- ▣ From Global Protests to Local Archives in the Collections of the Getty Research Institute in Los Angeles

84. Congresso da IFLA

Federação Internacional de Associações e Instituições Bibliotecárias

Isabel Ayres Maringelli

**Secretária Comitê de Bibliotecas de Arte
24 a 29 de agosto de 2018**



Agenda - officers

Day	Date	Hours	Event
Thursday	23-Aug-2018	9:00-17:00	ALS Satellite
Friday	24-Aug-2018	8:00-11:00	PC's Officers' Forum
		13:30-15:30	ALS SC I
		16:15-17:30	ALS meeting
Saturday	25-Aug-2018	8:30-10:00	Business meeting Division I
		10:30-12:00	Opening Session
		16:45-18:00	Exhibition opening
		19:00-21:00	Officers' reception
Sunday	26-Aug-2018	8:30-9:15	Highlights
		9:30-12:45	President's session
		12:00-14:00	Poster session
		13:45-15:15	IFLA Global Vision
		16:00-18:00	Divisions I & IV Session
Monday	27-Aug-2018	8:00-10:30	ALS SC II

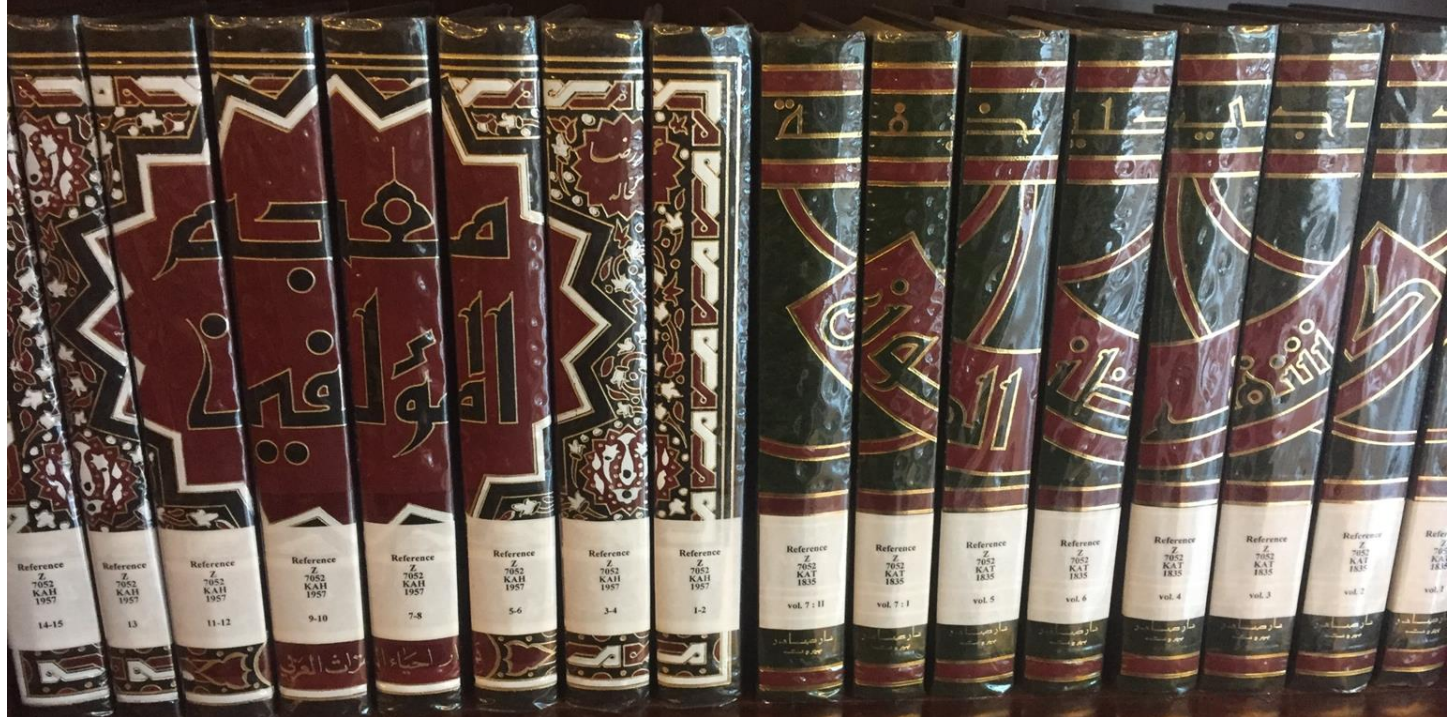


Global Arts and the Islamic World Documenting Islamic Arts Worldwide

IFLA Satellite Meeting
Art Libraries Section 30
Islamic Arts Museum Malaysia,
Kuala Lumpur
Thursday 23 August 2018
9am – 5pm











BF1762
HAS
1985

Kitab al-dala'il / ta'rif al-Hasan ibn al-Bahlul ('asha fi al-qam
al-rabi' al-Hijri)

Book of indications / by Hasan Ibn al-Bahlul (Tenth century A.D.)

*Buku petunjuk / oleh Hasan Ibn al- Bahlul (Abad kesepuluh
Masihi)*

Frankfurt am Main, Institute for the History of Arabic-Islamic
Science at the Johann Wolfgang Goethe University, 1985

DELONG-BAS

THE OXFORD ENCYCLOPEDIA OF
ISLAM AND WOMEN

Reference
BP
173
.4
OXF
2013

OXFORD

DELONG-BAS

THE OXFORD ENCYCLOPEDIA OF
ISLAM AND WOMEN

Reference
BP
173
.4
OXF
2013

OXFORD

THE ILLUSTRATED
ENCYCLOPEDIA OF

ISLAM

RAANA BOKHAR
DR. MOHAMMAD SEI

Reference
BP
161
BOK
2011



Vol. VIII

MUHAMMAD
Encyclopædia of Seerah

Reference
BP
161
2
MUH
1981
vol. 8

Seerah Foundation
London

VII

Reference
BP
161
2
MUH
1981
vol. 7

Seerah Foundation
London







7

وكيف تدرى في الدنيا جنة

قال رسول الله صلى الله عليه وسلم
وعن عبد الله بن مسعود قال
يا خير من كذا يومه غيره



خففت كما فم بالاضافة

كنت طهر اوله بالاضافة
كاد عبت ليل القدر والظهور
فيسا ما خبره من غيره



كما نفوز بوصولي مسنن

فان دور الولاية في الملك
وتتم لك لطلعه على كماله
الهدى والاسرار منهن



فوت كفا عزم مشرا

فوت والذوالاولى بعد
فوتك بالذوالاولى
وفوتك مع الكفا عزمي



وحامقدا ما ولت مننت

فوليا حاكم بيت المرزوق
كوكبه والذوالاولى
ولم ير عندنا الا ما ولت



بشرى لنا عشر الا سلام ازلنا

عنا ما اظنك في حاحته
طال ان تلوا واصرا في حلقه
والامن حبه في حاحته



ما ظنوا ولا يعلموا الا بالظلمة التي
وعلم العباد انهم في الله مع
الصابرين ويكفون ما خافوا
الله ويكفون من الله ومن
الصلوة على رسول الله صلى الله
عليه وسلم وبها حياة القلب
وسعادة العيش في الدنيا والاخرة
وصلى الله على سيدنا محمد وآله

عمر

وصلى الله وسلم تسليما واحمدا
لله رب العالمين
صلى الله على سيدنا محمد وآله



Theory | Basics

- **1998-2017**

MODEL **FR family** FRBR, FRAD, FRSAD

RULES **RDA/frbr** successor to AACR2

- **From August 2017, corrected December 2017**

MODEL **IFLA-LRM**

RULES **RDA/lrm** – June 2018

Theory | IFLA – Library Reference Model

Entity Hierarchy

<i>Top Level</i>	<i>Second Level</i>	<i>Third Level</i>
LRM-E1 RES		
	LRM-E2 WORK	
	LRM-E3 EXPRESSION	
	LRM-E4 MANIFESTATION	
	LRM-E5 ITEM	
	LRM-E6 AGENT	
		LRM-E7 PERSON
		LRM-E8 COLLECTIVE AGENT
	LRM-E9 NOMEN	
	LRM-E10 PLACE	
	LRM-E11 TIME-SPAN	

Extrait de IFLA Library Reference Model,
A Conceptual Model for Bibliographic Information,
August 2017
Amended and corrected December 2017
page 19

Illustration | 1 Work & its Expressions

Work

Kitāb al-ğabr wa-l-muqābala

820

al-Ḥwārizmī, Muḥammad ibn Mūsā, ~850

Arabic transcription

Bodleian library. Manuscript. Huntigton 214
Berlin. Manuscript. Landberg 199
Medina. Manuscript. ʿArif Hikmat. 6-ğabr

Latin translation

Gerard of Cremona
Robert of Chester

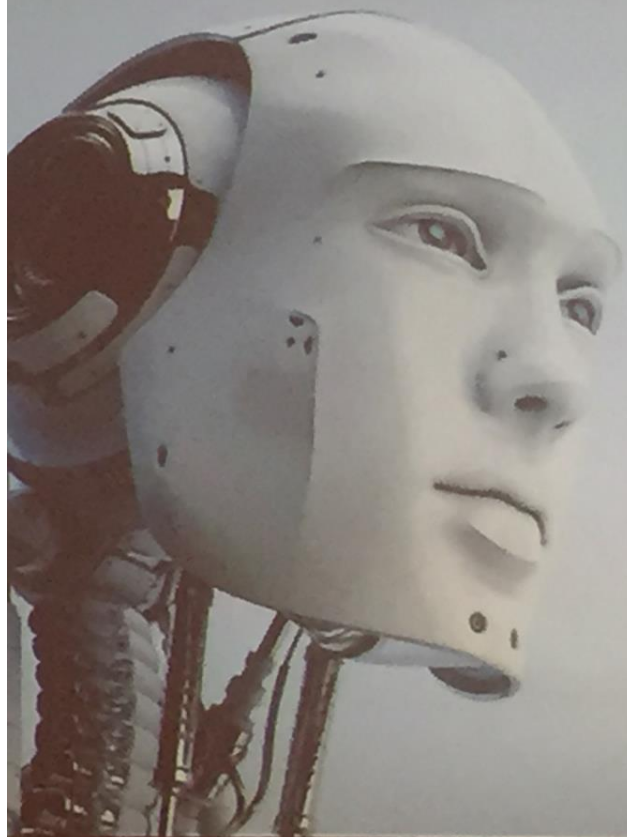
Arabic edition

Rosen, Friedrich August
Mušarrafa, ʿAlī
Rāshid, Rushdī

Translation

Rosen, Friedrich August





Metadata specialists in the machine age

**Cataloguing
Information Technology
Subject Analysis and Access
IFLA WLIC 2018, Kuala Lumpur**

”We are moving from
cataloguing to catalinking”
(Richard Wallis)



World Library and Information Congress |
84th IFLA General Conference and Assembly
24–30 August 2018 | Kuala Lumpur, Malaysia
Transform Libraries, Transform Societies

IFLA 2019



Obrigada!

Isabel.ayres@gmail.com

imaringelli@pinacoteca.org.br