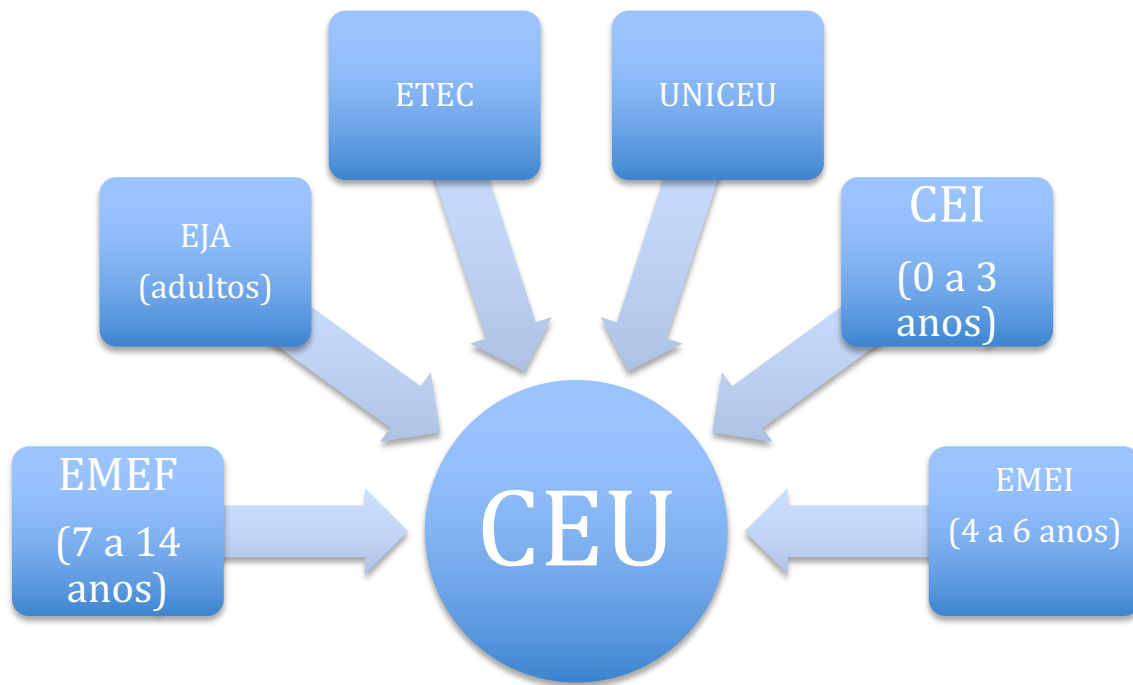


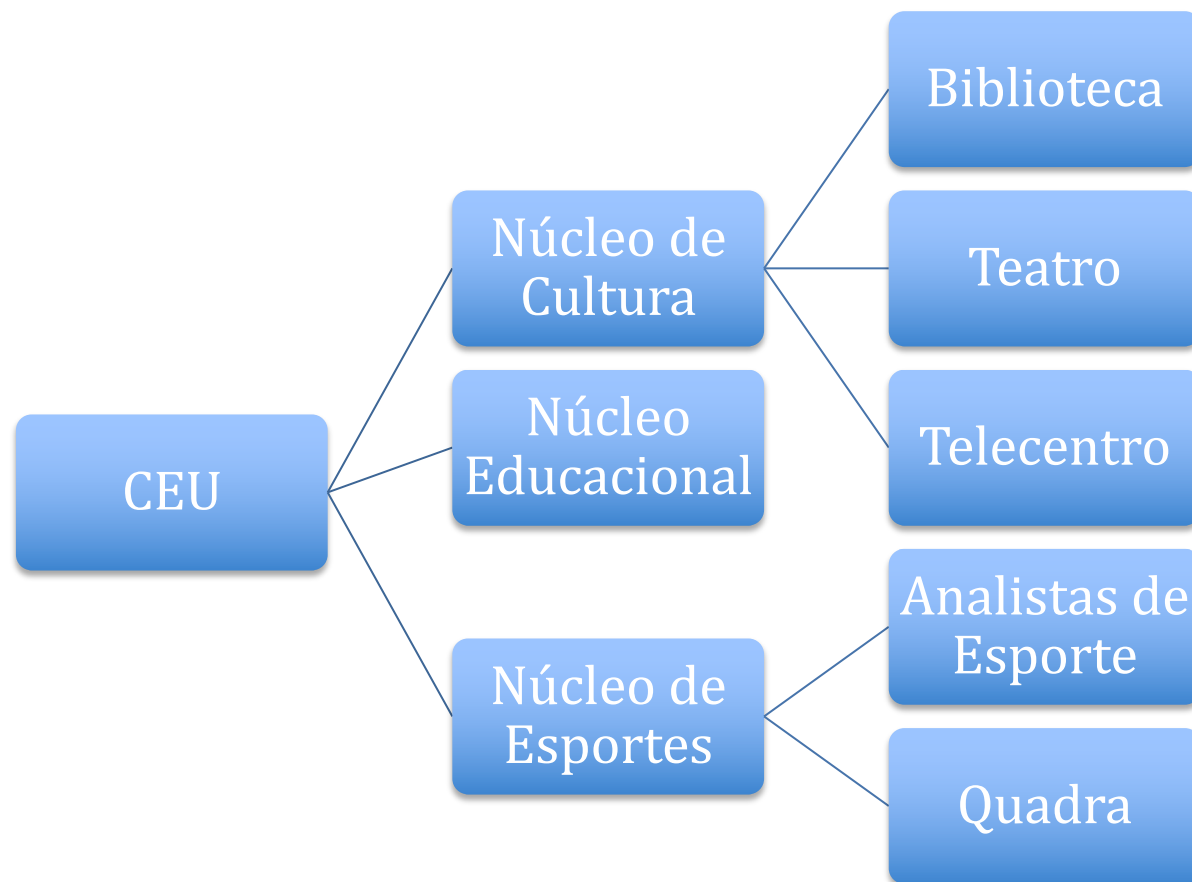
O QUE É O CEU?



CEU = CENTRO DE EDUCAÇÃO UNIFICADO



ORGANIZAÇÃO DO CEU - (SME)



BIBLIOTECA NO CEU...

Pública?

Escolar?

Comunitária?

Todas...

Biblioteca híbrida

Organização:

- Analista de Informação, Cultura e Desporto (3)
- Auxiliar técnico (até 2)
- Horário de funcionamento: segunda a segunda/ manhã, tarde e noite
- Extinção do cargo de coordenador em 2017.

Pontos favoráveis:

- Liberdade de atuação e realização de projetos;
- Plano de carreira e evolução funcional;
- Biblioteconomia para além da guarda de livro = Necessidade de um profissional polivalente, dinâmico e resiliente.
- Oportunidade de ver o trabalho mudando vidas;

Pontos desfavoráveis:

- Localização nas áreas periféricas da cidade (questão do difícil acesso);
- Envolvimento da questão política na tomada de decisão;
- Trabalho nos fins de semana;
- Pouca autonomia no fazer técnico”(Catalogação e Indexação centralizadas no SMB);

PROJETOS

- “Encontro às cegas;
- Ludoteca;
- Reorganização do acervo infantil e infanto-juvenil para facilitar o acesso. (Gêneros e emojis);
- Contação de histórias;
- Atividades de Mediação de leitura;
- Agendamento mensal de 50 turmas (CEI, EMEI e EMEF)









FORMAÇÃO X ATUAÇÃO

- **Início**...Formação USP e a projeção de uma vida acadêmica;
- **Intermezzo**...Mundo acadêmico X Mundo Real;
- Biblioteconomia pode ser mesmo uma Ciência Social Aplicada? CEU's e o potencial educativo da área.
- Importância do foco nas habilidades e competências na formação (mudança do cenário profissional).