

Alfabetização Científica, Temas Controversos e Museus

Metodologia do Ensino de Ciências Biológicas

Martha Marandino

Babara Milan

Djana Contier

AC e Temas controversos

- AC: abordagem do ensino e divulgação da ciência considerando
 - Aspectos conceituais
 - Natureza da ciência
 - Relações CTS&A
 - Participação e engajamento
- Temas controversos: potencial para desenvolver algumas das dimensões da AC

Relevância do trabalho com temas controversos

- Estimula a análise da construção e da desconstrução de fatos e teorias
- Chama a atenção para os processos sociais da ciência e sobre como o conhecimento é negociado e utilizado
- Envolve aspectos de moralidade, distribuição de recursos, poder e controle
- Propostas de abordagem CTSA: ainda raras mas presentes em diferentes tipos de exposições

Temas controversos e Museus

- Tipos de exposições controversas:
 - Pelos temas apresentados
 - Controvérsias históricas da ciência e da tecnologia
 - Temas atuais sobre os quais ainda não existem consenso
 - Por conta das reações que elas podem causar nos visitantes
 - Crenças, sistemas de valores, considerações morais

Albe e Pedretti (2013)

MN: isto é controverso?



EXPOSIÇÕES CONTROVERSAS EM DIFERENTES ÁREAS DE CONHECIMENTO

ESCOLA DE ARTES VISUAIS DO PARQUE LAGE

QUEREMUSEU

CARTOGRAFIAS DA DIFERENÇA NA ARTE BRASILEIRA

18 AGO - 16 SET 2018
segunda a sexta 12h - 20h
sábados, domingos e feriados 10h - 17h

Curadoria
GAUDÊNCIO FIDELIS

www.escoladeartesvisuais.org.br

Instagram: @escoladeartesvisuais

Facebook: Escola de Artes Visuais do Parque Lage

Twitter: @escoladeartesvisuais

YouTube: Escola de Artes Visuais do Parque Lage

WhatsApp: (51) 3032-1111

Parque Lage

AVISO

WARNING

ESTA EXPOSIÇÃO CONTÉM OBRAS DE ARTE COM REPRESENTAÇÕES DE NUDEZ, SEXO E SIMBOLOGIA RELIGIOSA. RECOMENDAMOS LEVAR ISSO EM CONSIDERAÇÃO ANTES DE ENTRAR NA SALA DA EXPOSIÇÃO.

O CONTEÚDO DESTA EXPOSIÇÃO NÃO É RECOMENDADO PARA MENORES DE 14 ANOS DESACOMPANHADOS DE SEUS PAIS OU RESPONSÁVEIS.

THIS EXHIBITION CONTAINS ARTWORKS WITH REPRESENTATIONS OF NUDITY, SEX, AND RELIGIOUS SYMBOLS. PLEASE TAKE THIS INTO ACCOUNT BEFORE ENTERING THE EXHIBITION ROOM.

THE CONTENT OF THIS EXHIBITION IS NOT RECOMMENDED FOR UNDER-14S UNACCOMPANIED BY A PARENT OR RESPONSIBLE ADULT.

ASSOCIAÇÃO DE AMIGOS DO PARQUE LAGE - AMEAV
ASSOCIATION OF THE FRIENDS OF PARQUE LAGE (AMEAV)

 ESCOLA DE ARTES VISUAIS DO PARQUE LAGE **AMEAV**





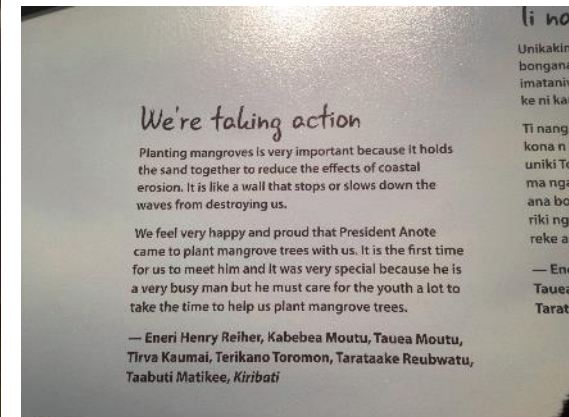
Small informational label below the monitor.



ALGUNS EXEMPLOS DE EXPOSIÇÕES QUE ENVOLVEM CONTROVÉRSIAS EM MUSEUS DE CIÊNCIAS

Portraits of resilience

Ontario Science Museum/Toronto



Biosphere Montreal, Canadá





Museu Paraense Emilio Goeldi Belém



A exposição trás a ideia de antropoceno

Catavento (Navas, 2017)



Corredor da exposição
“Alertas”



Instalação educativa “Prevenindo a Gravidez Juvenil”


Instituto Kaplan e Catavento
Jogo com etapas: sonho, festa e
viagem ao futuro (18 situações
que envolvem escolhas de risco
ou prevenção)


Exposição “Questions of Truth”


Ontario Science Museum - Toronto/Canadá



What just happened? Que vous est-il arrivé?



You were sorted.  On vous a classé.

Was it scientific?  Était-ce scientifique?

Was it fair?  Était-ce juste?

What's the DIFFERENCE? Quelle est la DIFFÉRENCE?

Find the genes that affect skin colour. Trouvez les gènes qui affectent la couleur de la peau

What's the genome you carry? Quel est ton génome? (English text partially visible)

What's the genome you carry? Quel est ton génome? (French text partially visible)



Press to hear these people's stories. Can you match the voice to the face?

Appuyez ici pour écouter ces personnes parler. Devinez à quel visage appartient la voix.

A variety of people and accents exists in any spoken language — not just English. The way you talk is established well before puberty, although it can be modified by changing your surroundings. That's because speech patterns are determined by linguistics — your family, your peers, where you live — not by race or ethnic origin. So why is it so easy to jump to conclusions?

Toute langue — et pas simplement l'anglais — est parlée par des gens de toutes sortes et avec différents accents. La façon dont on parle est établie bien avant la puberté. Mais elle peut se modifier quand notre milieu change. C'est le contexte linguistique — la famille, l'entourage, le lieu où l'on vit — qui détermine la manière dont on s'exprime et non pas nos origines raciales ou ethniques. Pourquoi est-ce alors si facile de tirer des conclusions?

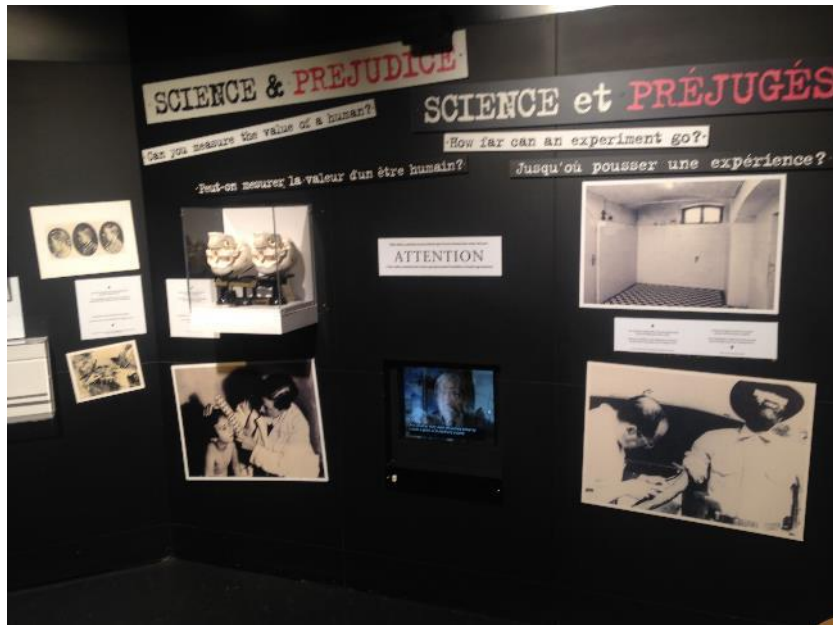
What assumptions do you make about you based on voice or race? (And? Do you judge a book by its cover?) Quelles idées vous faites-vous de quelqu'un par sa voix ou son visage? (Jugerez-vous un livre sur leur apparence?)

Melanin, Colour, RACISM Mélanine, Couleur, RACISME




What's the genome you carry? Quel est ton génome? (English text partially visible)

What's the genome you carry? Quel est ton génome? (French text partially visible)



Body Worlds

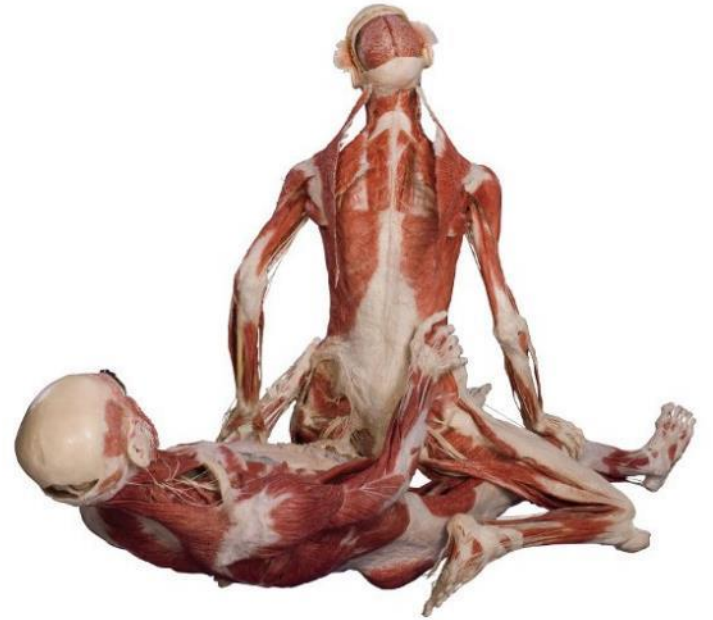
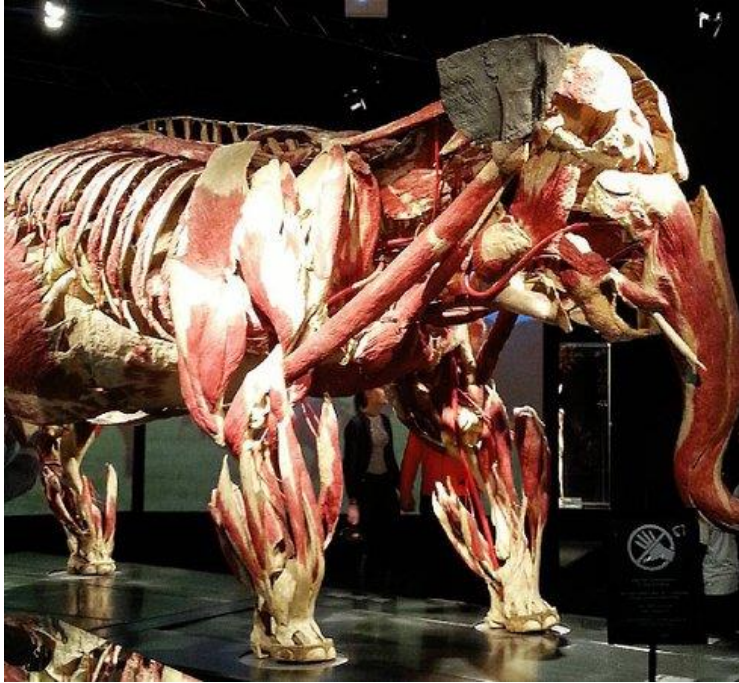


Body Worlds

- Técnica desenvolvida por Gunther von Hagen
- Pedretti (2012):
 - Apresenta o corpo humano de forma intensa e detalhada
 - Técnica de plastinação de cadáveres – esforço de ensinar forma e função do corpo humano
 - Reações do público: mistura de sentimentos – de admiração a nojo, apaixonadas e de raiva; indigna e desrespitosa com o corpo humano; macabra e inapropriada para crianças (Barilan, 2006; Burns, 2007; Fisher, 2005); maravilhamento pelo corpo humano e hábil para observar detalhes (vom Lehn, 2006; Walter, 2004).
 - Grupos religiosos, lobistas conservadores e cidadãos preocupados colocaram suas oposições assim como outros consideraram a instalação inovadora extraordinária e informativa.
 - De admiração a aversão, as emoções provocadas foram fortes







Atividade – AC e temas controversos

- Objetivo: Construir discursos sobre objetos em exposições de museus que abordem aspectos relacionados aos indicadores da AC e aos temas controversos.
- Observar a imagem do objeto a seguir e:
 - 1º Criar uma etiqueta ou painel usando em torno de 150 palavras sobre o que é esse objeto.
 - 2º Elaborar um discurso de mediação de um monitor sobre este objeto.

