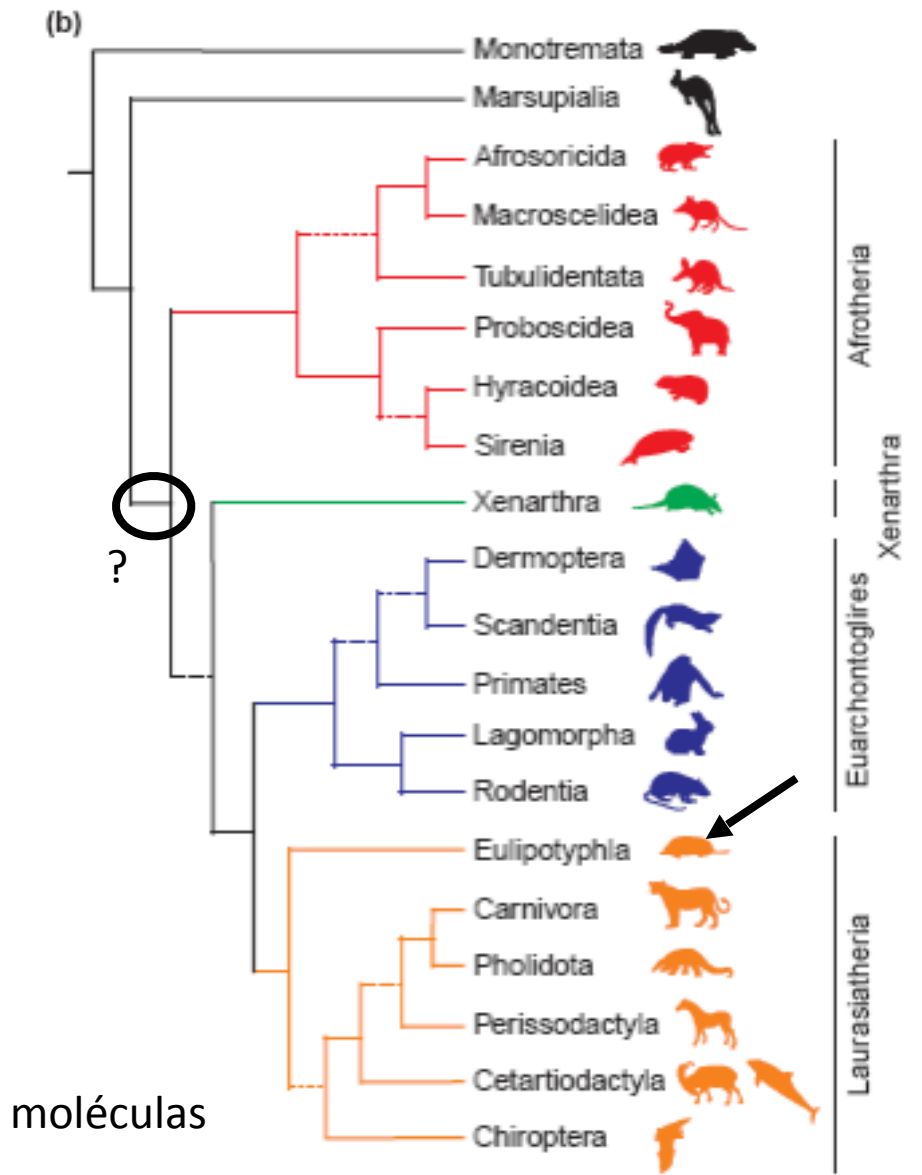
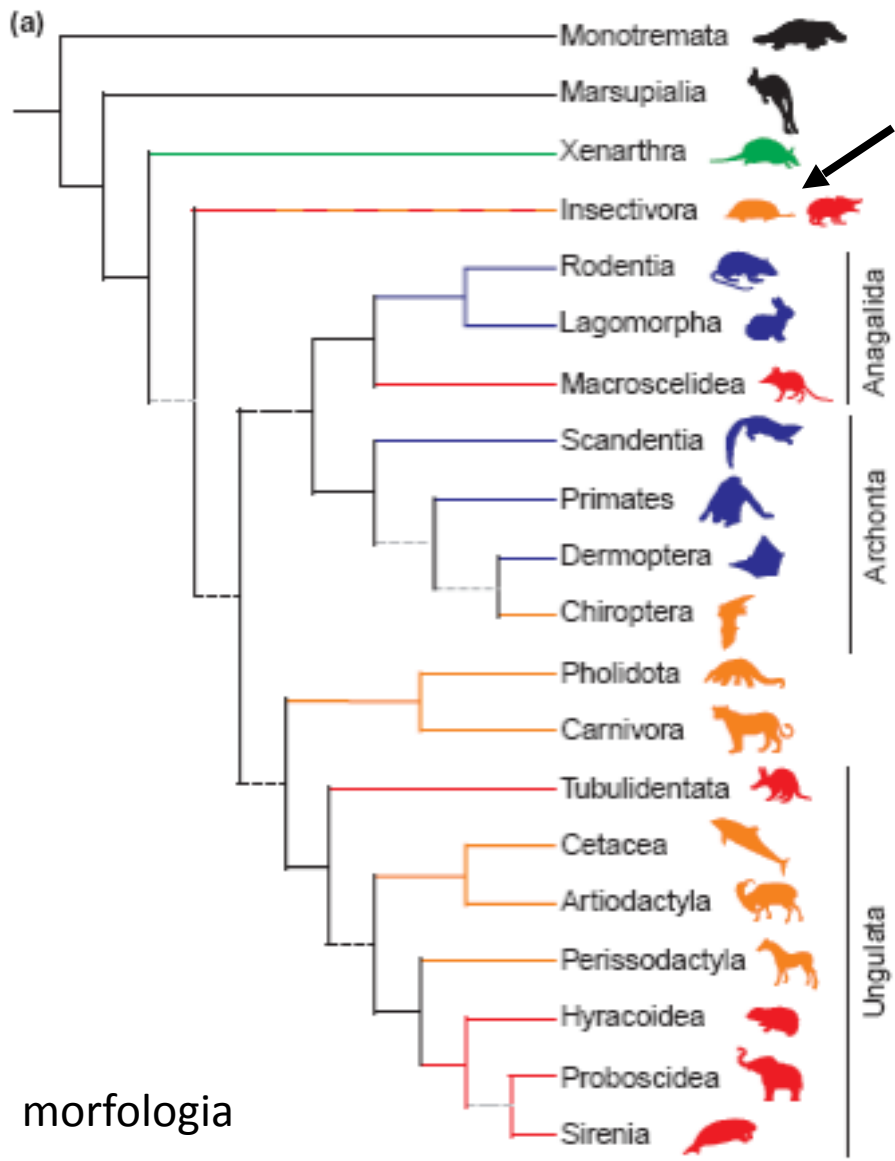


Eutheria



Eulipotyphla

Todo mundo menos Austrália (1 gênero Am do Sul)
6 famílias 452 espécies

- **Soricomorpha** (4 fam, 428 spp), **Erinaceomorpha** (1 fam, 24 spp)
- toupeiras, musaranhos, *hedgehogs*
- pequenos, 2 g a 1 kg
- molares com cúspides pontiagudas (insetívoros)
- membros não especializados



Soricidae

Todo mundo menos Austrália (1 gênero Am do Sul)
376 espécies - musaranhos

- 2,5 a 180 g
- menores mamíferos

Neomys fodiens



Crocidura russula



- rostró longo e delgado
- olhos pequenos
- pés com 5 dígitos e plantígrados
- insetívoros, noturnos
- não hibernam, comem muito

Talpidae

Am do Norte, Europa e Ásia 39 espécies - toupeiras

- fossoriais (sem orelhas, olhos pequenos)
- comem invertebrados
- membros anteriores rotacionados
- tem muitos mecanoreceptores no focinho

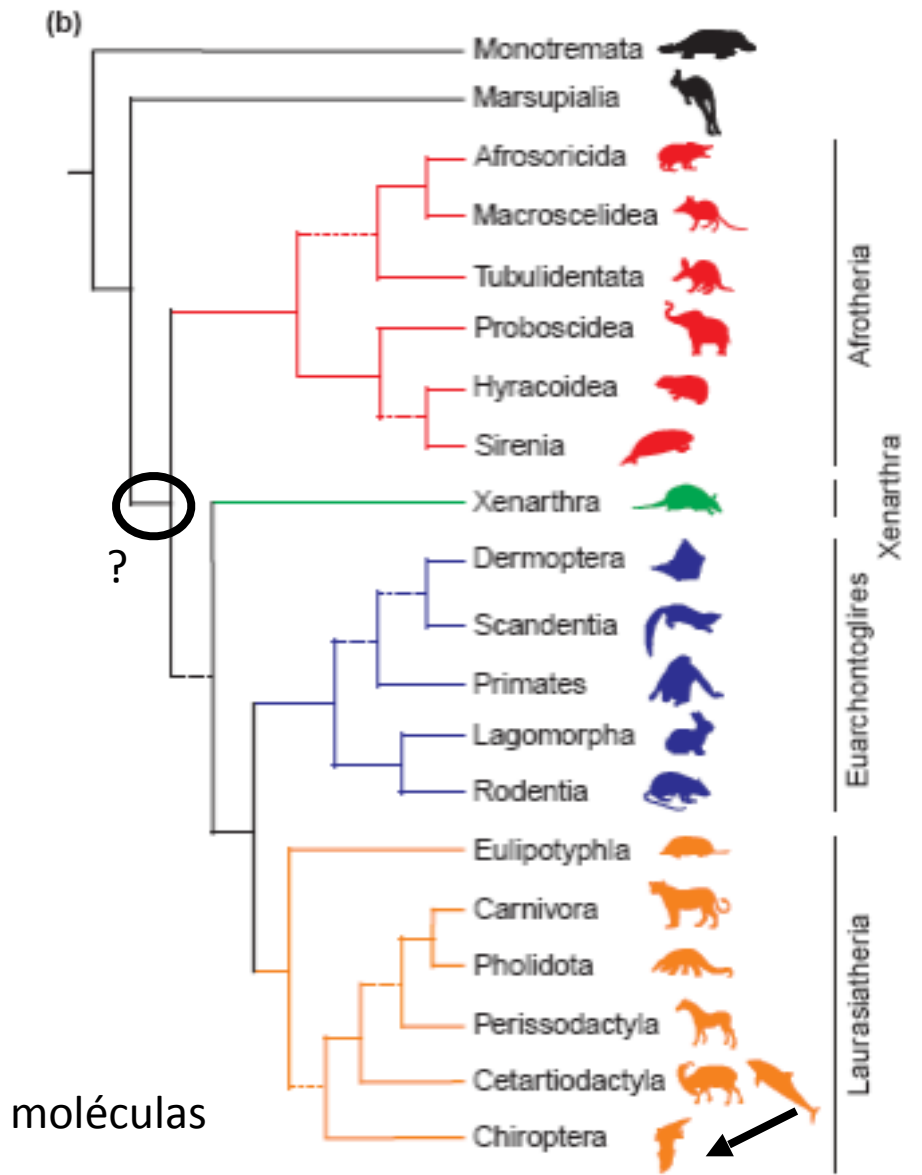
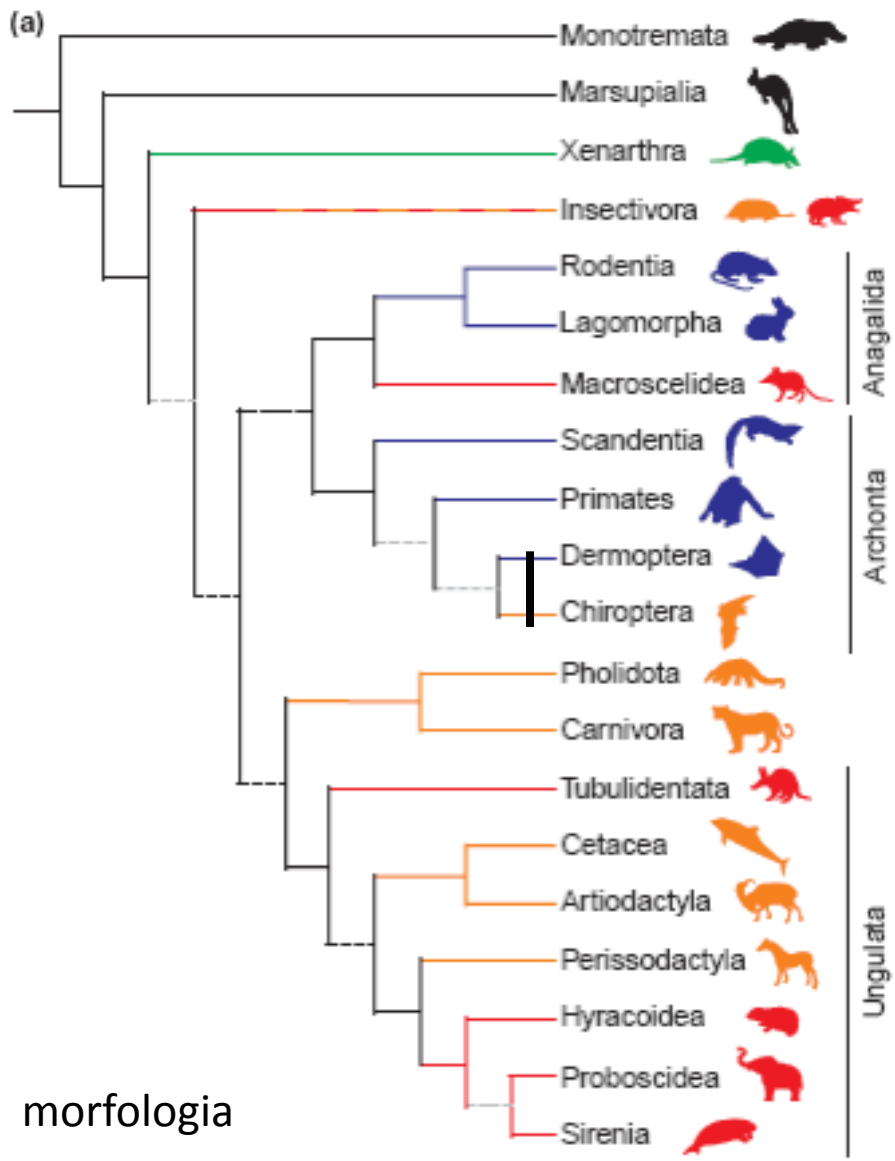


Talpa europaea

Condylura cristata



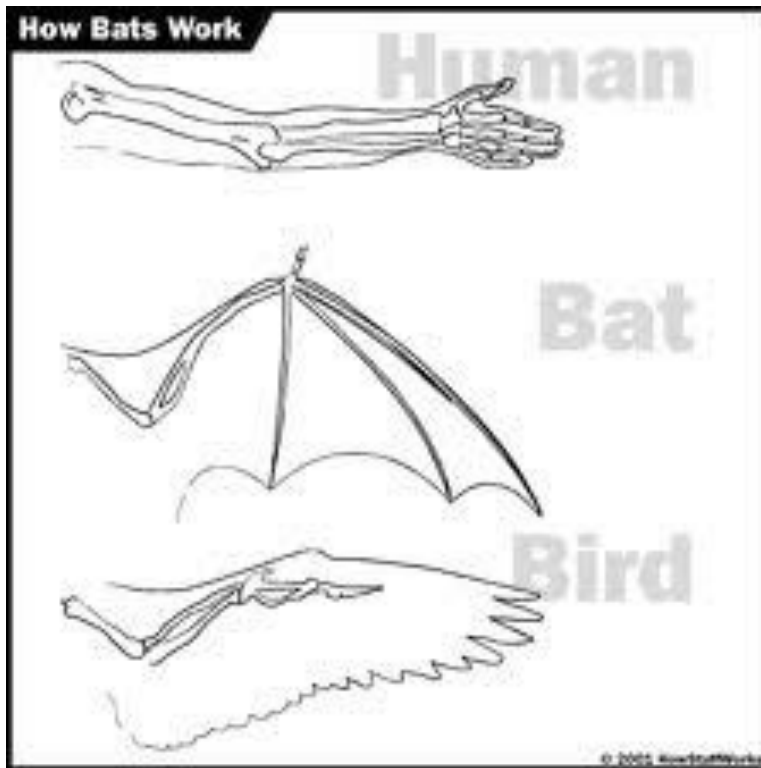
Eutheria



Chiroptera

cosmopolita 17 famílias 1116 espécies (174 Brasil)

- únicos mamíferos verdadeiramente voadores
- Chiroptera = mão + asa



Chiroptera

- tradicionalmente dois grupos

Megachiroptera



- 1 família (Pteropodidae) 176 spp
- raposas voadoras – frugívoros
- grandes, não têm ecolocalização, mas boa visão
- trópicos do velho mundo (África, Ásia e Austrália)

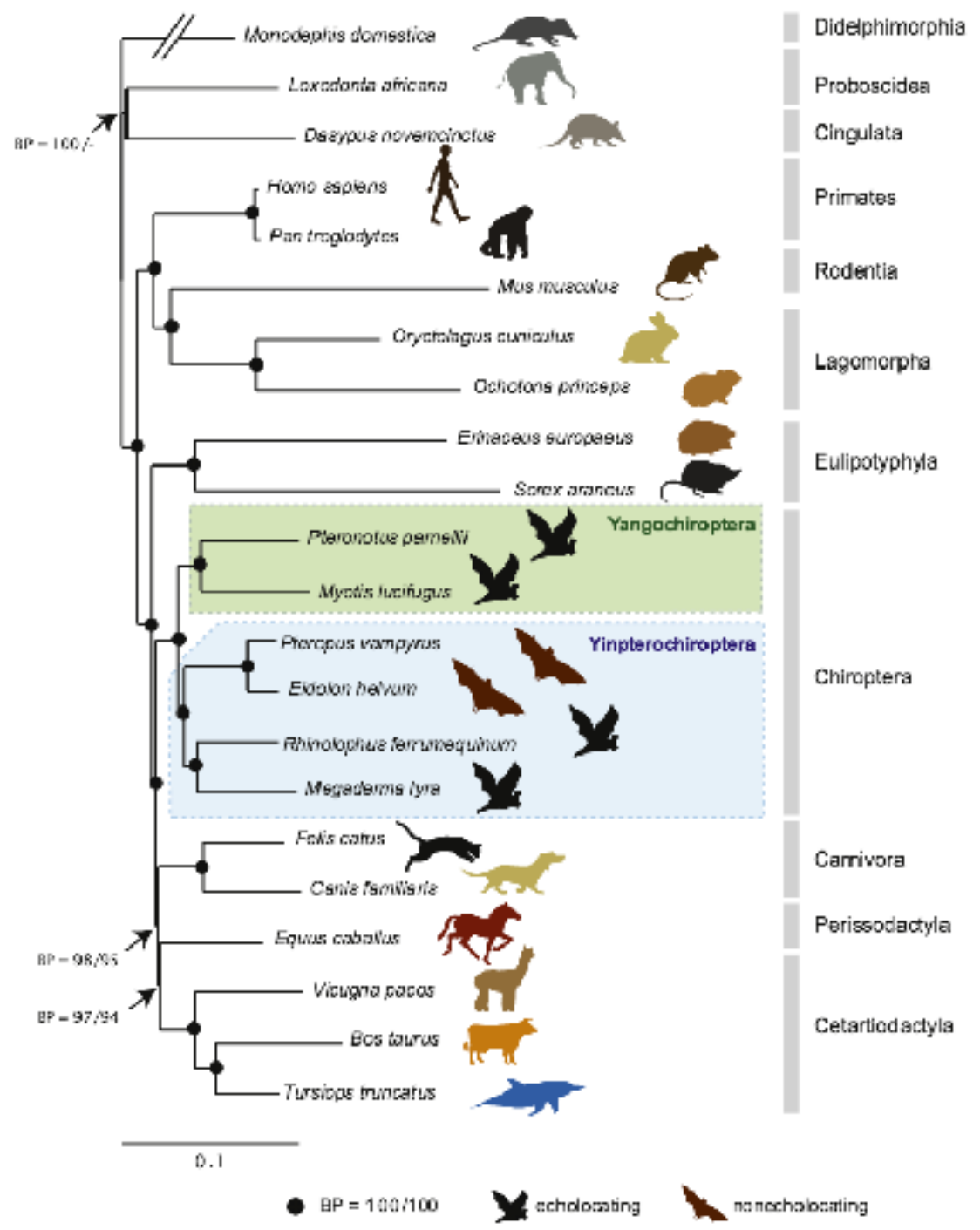
Microchiroptera



- 16 famílias 940 spp
- grande variedade de hábitos alimentares
- menores, com ecolocalização

Chiroptera

- Vôo surgiu uma vez só - Chiroptera monofilético
- Ecolocalização faringeal - em duas linhagens distintas – convergência ou perda em Pteropodidae?



Chiroptera

- Grande variação no tamanho do corpo

Acerodon jubatus
1.5 kg, 1.8 m de envergadura



Craseonycteris thonglongyai
2 g, 3 cm



Chiroptera

- Maior variação de hábitos alimentares em uma ordem



✓ Insetívoros



✓ Frugívoros



✓ Nectarívoros



✓ Onívoros

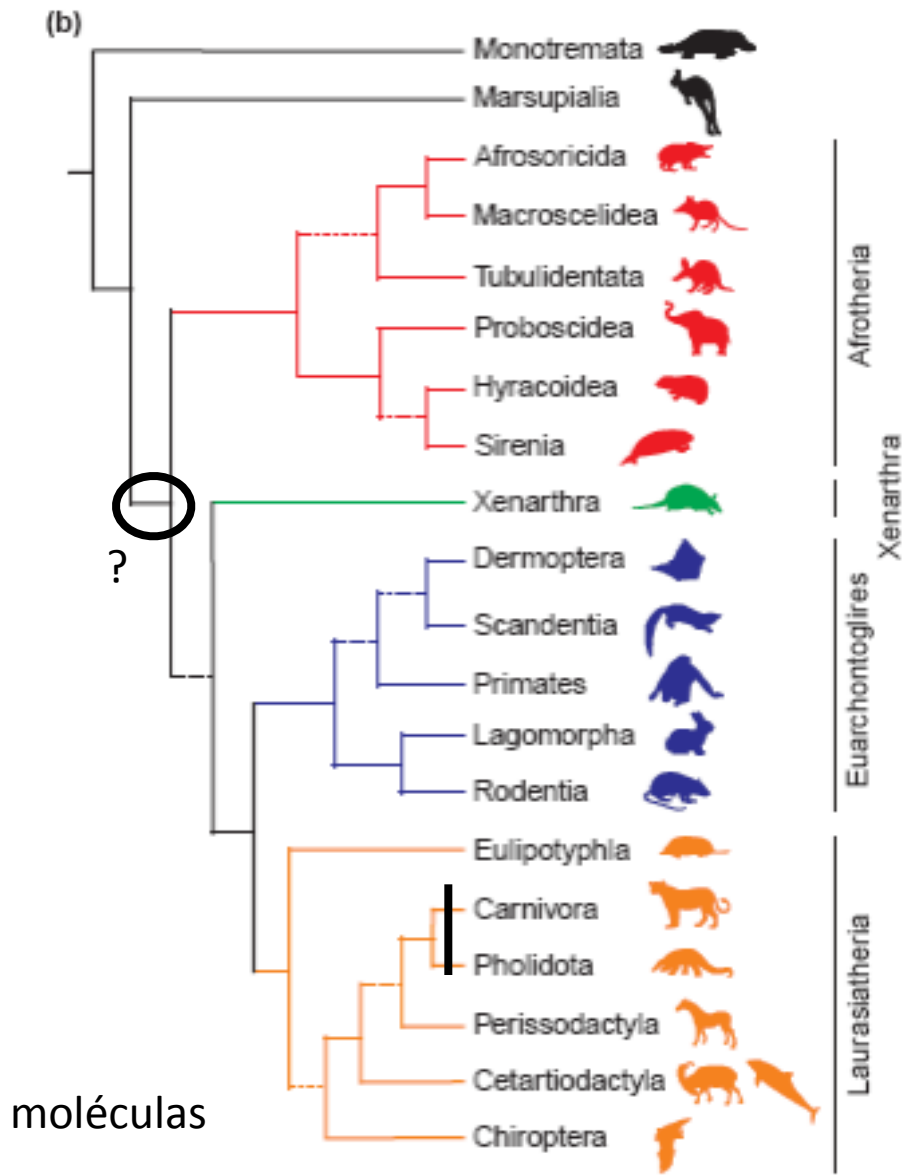
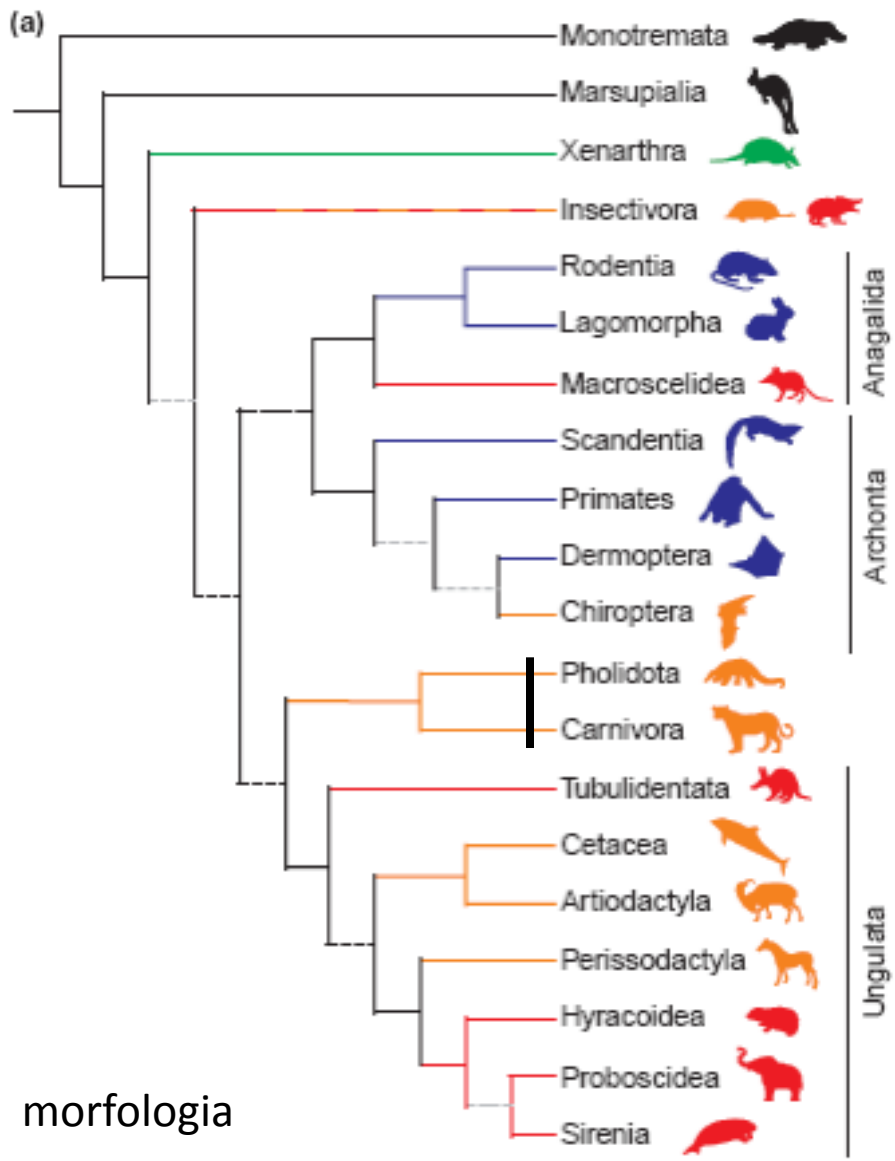


✓ Carnívoros



✓ Sanguívoros

Eutheria



Pholidota

Oriental e Etiópica, 1 família 8 espécies

- convergência com Xenarthra?

Manis

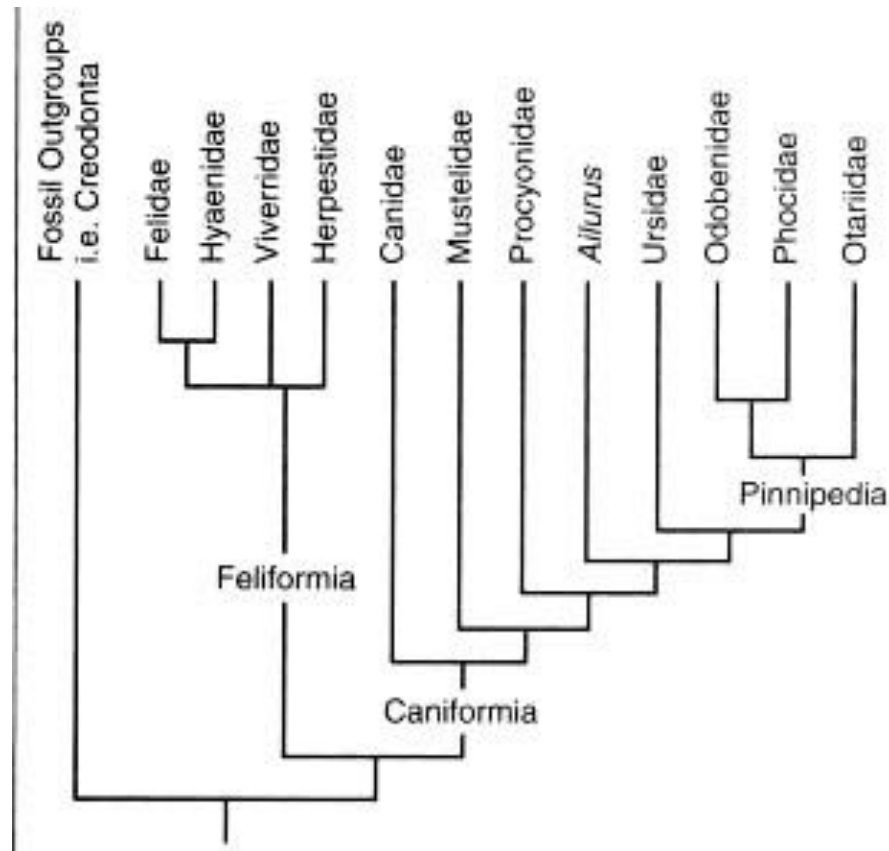
- 2 a 33 kg
- coberto de “escamas”
- mirmecófagos
- sem dentes
- rostro alongado
- língua comprida
- garras fortes



Carnivora

cosmopolita 15 famílias 287 espécies (33 Brasil)

- predadores (com dentes carniceiros)
- excelente olfato (ossos turbinados grandes e complexos)
- monofilética e formada por dois clados



Felidae

todo o mundo (-Antártica, Austrália) 40/8

- mais especializada para a predação:
 - focinho curto
 - redução do número de dentes
 - carniceiros bem desenvolvidos
- caçam por espreita:
 - muitas espécies pintadas/ listradas
 - postura digitígrada
 - garras afiadas retráteis
 - mão que pode ser girada



Panthera onca

Felidae

- sociais



Panthera leo

Hyenidae

África e Ásia 4 espécies

- comem carniça, além de predação
- caninos bem desenvolvidos
- molares coroadas largas e fortes para quebrar ossos
- sociais, noturnos e caçam em grupos



Crocuta crocuta,
dominância da
fêmea

Canidae

todo o mundo (- Austrália) 35/6

- focinho longo, bom olfato
- adaptações cursoriais
 - digitígrados, garras não retrateis
 - não podem girar a mão
- caçam por perseguição
- muitos sociais - caça em grupo

- carniceiros desenvolvidos
- pós-carniceiros de coroas largas
- dieta mais diversificada



Lycaon pictus

Mustelidae

todo o mundo (- Austrália) 59/6

Mephitidae, 13 (2)

- 200 g (doninhas) até 45 kg (lontra do mar)
- em geral pequenos, corpo alongado, patas curtas e focinho curto
- plantígrados ou digitígrados
- glândulas odoríferas anais bem desenvolvidas
- predadores ágeis

Mustela erminea



Mustelidae

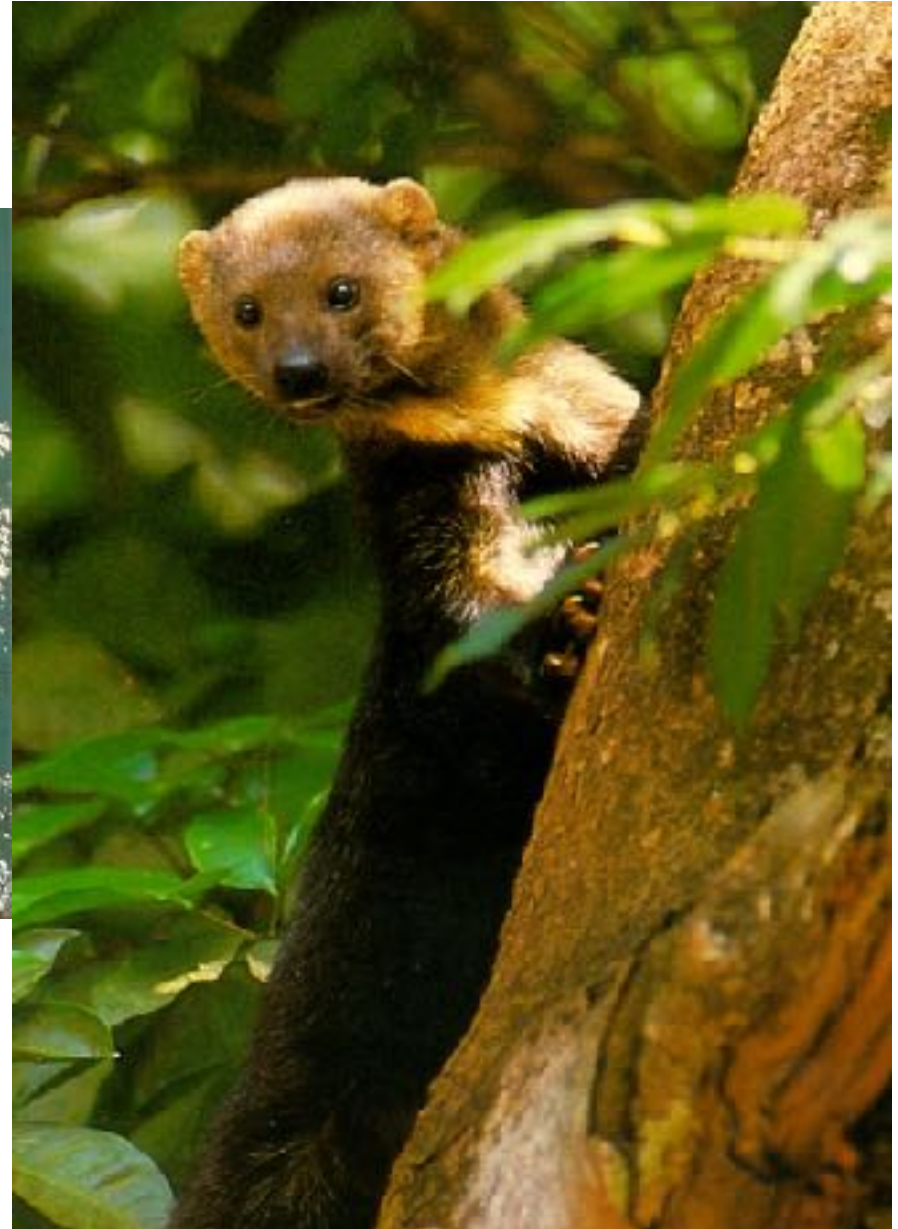
- arborícolas

Eira barbara



Pteronoura brasiliensis

- acuáticos



Procyonidae

Novo Mundo 14/4

- onívoros
- molares bunodontes
- plantígrado
- destreza manual

Procyon cancrivorous



Ursidae

todo o mundo (- Austrália) 8 espécies

- grandes (até 800 kg)
- cauda curta
- onívoros (sem carniceiros)
- plantígrados

Ailuridae 1



Ailuropoda melanoleuca



Ursus americanus

Pinnipedia - Phocidae, Otariidae e Odobenidae

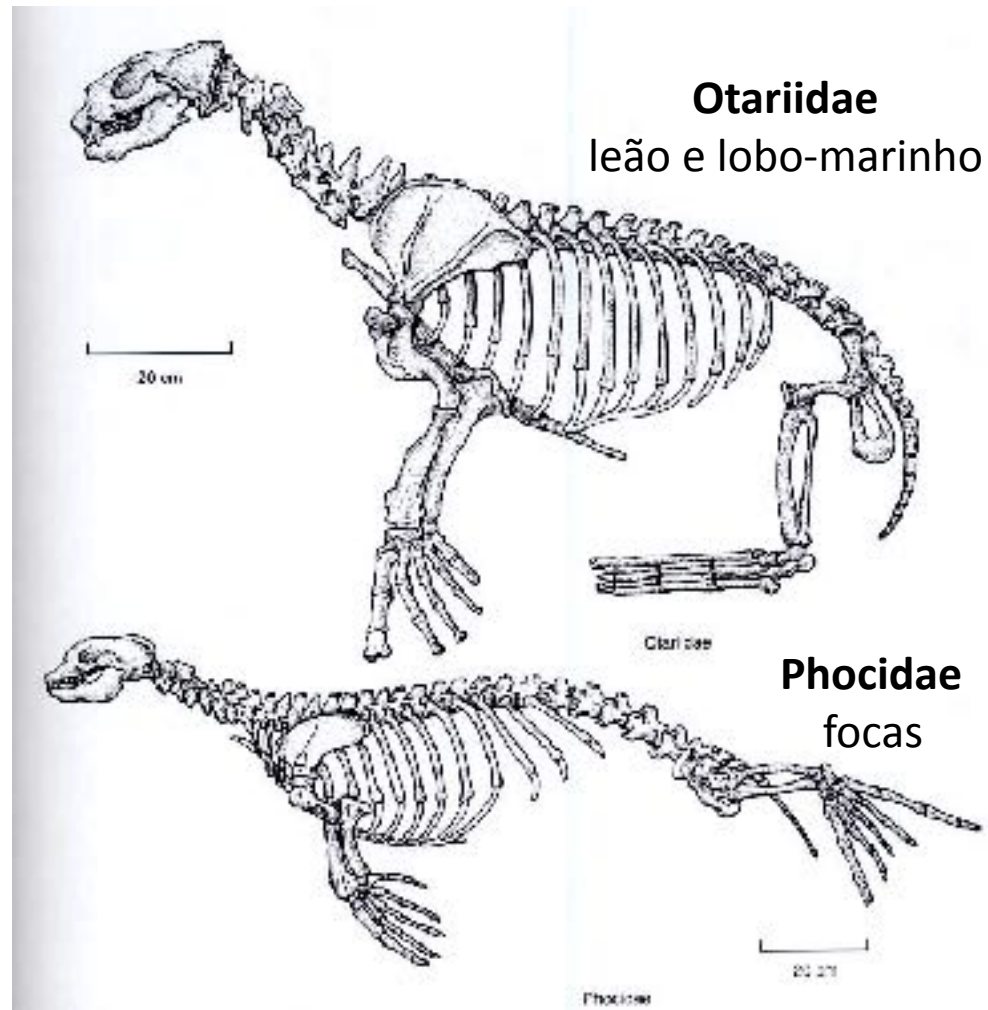
36 espécies - 7 no Brasil

Pinnipedia

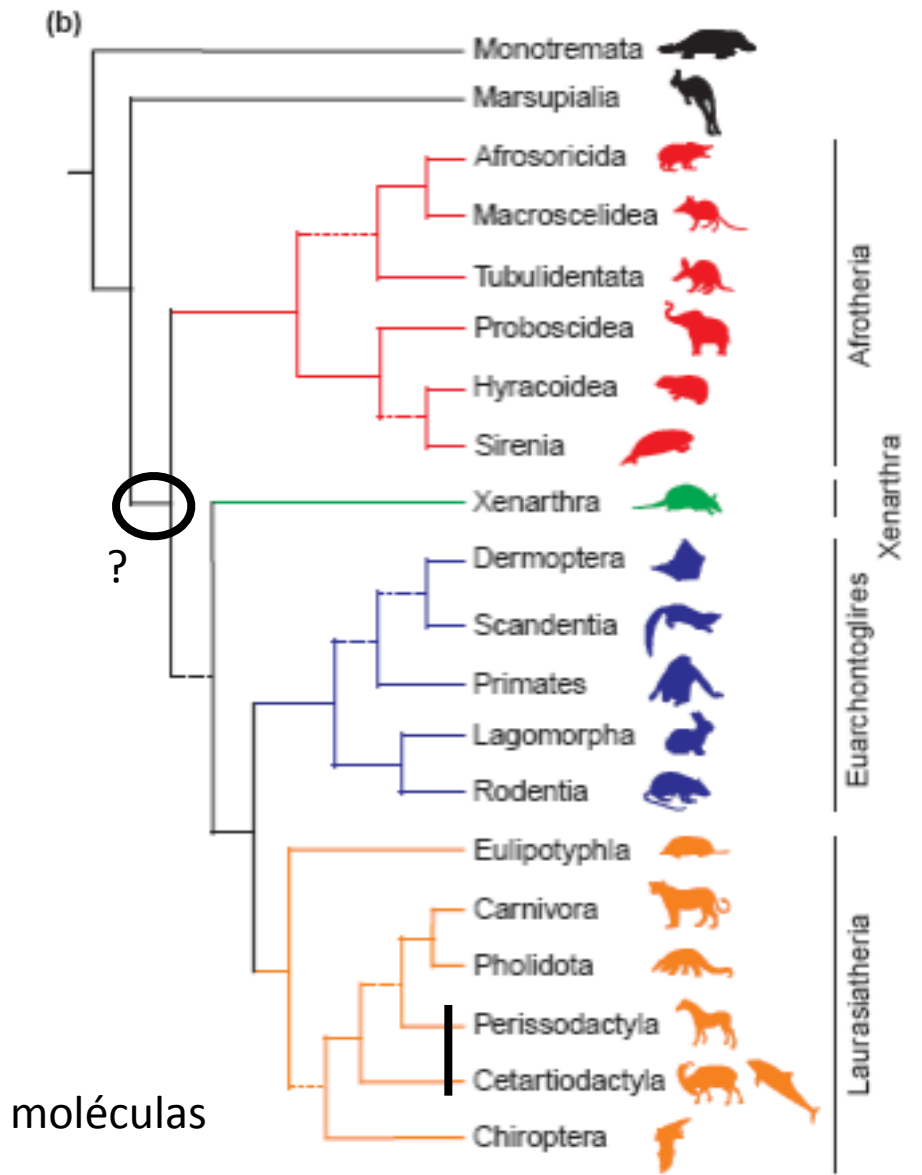
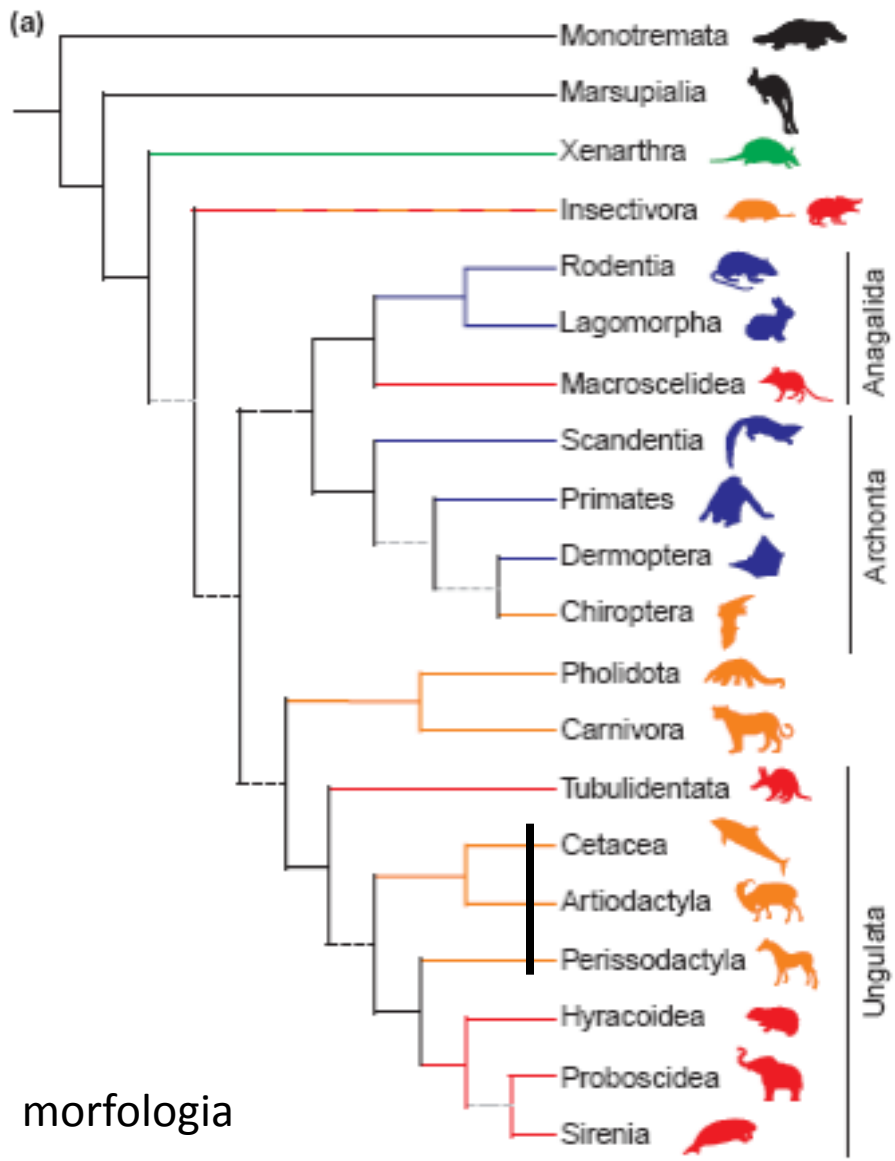
- cauda rudimentar
- apenas a parte distal ao cotovelo e joelho saem para fora da parede do corpo
- ossos dos membros curtos

Phocidae

- cintura pélvica reduzida em paralelo à coluna vertebral



Eutheria



Perissodactyla

todo o mundo (-Austrália Neártica) 3 famílias, 17/1

- cavalos, rinocerontes e antas
- ungulígrados com redução dos dedos
- herbívoros - dentes lofodontes
- fermentação ocorre no final do trato digestivo



Tapir



Rhinoceros



Horse

Equidae

África, oriente médio e Ásia 8 espécies

- só o dígito 3
- sociais
- em geral um macho e um harém de fêmeas



Equus burchellii

Tapiridae

Neotropical (3) e Oriental (1)

- pesam até 320 kg
- florestais
- próximas da água
- solitárias/noturnas
- frutos na dieta



Tapirus terrestris

Rhinocerotidae

África e Ásia 5 espécies

- “cornos” não tem osso
- solitários/ grupos familiares
- territoriais

Ceratotherium simum - rinoceronte branco



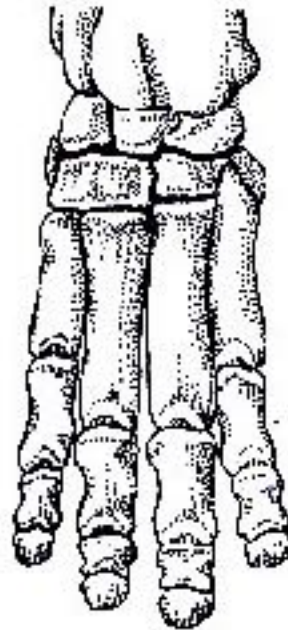
Artiodactyla

todo o mundo (- Austrália) 10 famílias 240/10

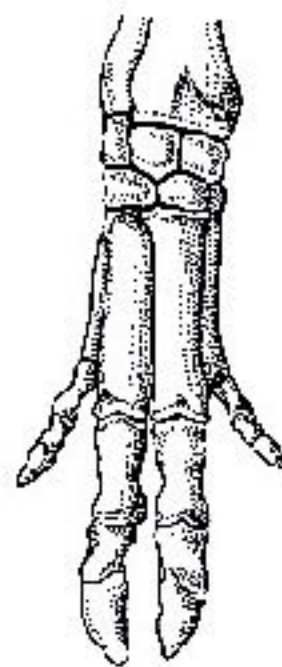
- cursoriais

- alongamento dos membros
- redução do número de dedos (1 perdido, 2 e 5 reduzidos) – **3 e 4**
- unguígrados
- selenodontes

- onívoros ou herbívoros



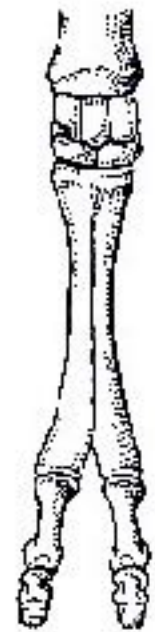
hipopótamo



porcos



veados



camelos



Suiformes

Ruminantia

Tylopoda

Suiformes – Suidae, Tayassuidae, Hippopotamidae

- dentes bunodontes (onívoros)
- caninos grandes formam uma presa – comunicação, defesa
- 4 dedos

Tayassuidae

- porcos do novo mundo
- sociais
- 2 sp. Brasil



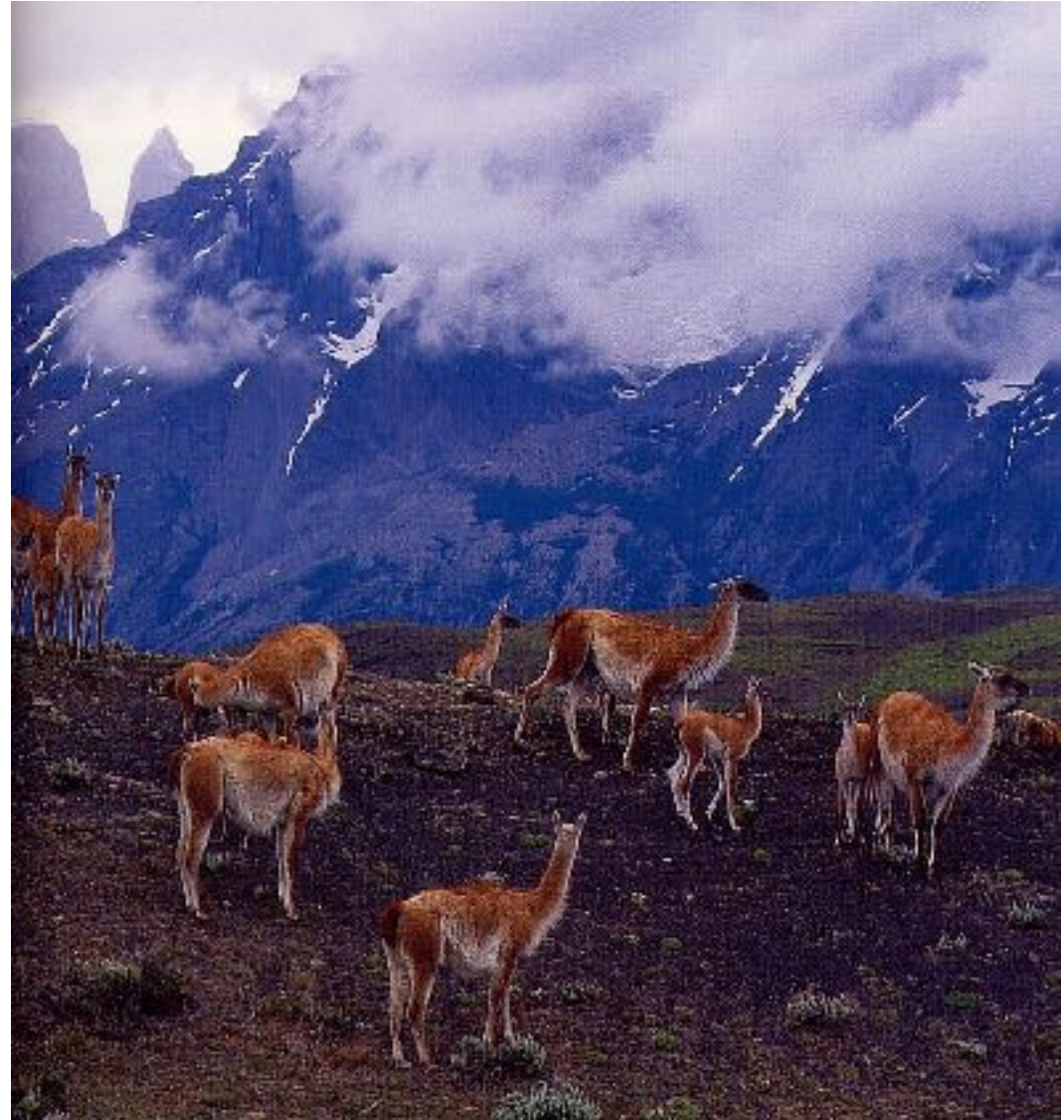
Pecari tajacu
cateto

Tylopoda – Camelidae

Ásia, África e América do Sul
4 espécies - 2 na América do Sul

- pastadores
- regiões áridas (adaptações fisiológicas)
- secundariamente digitígrados

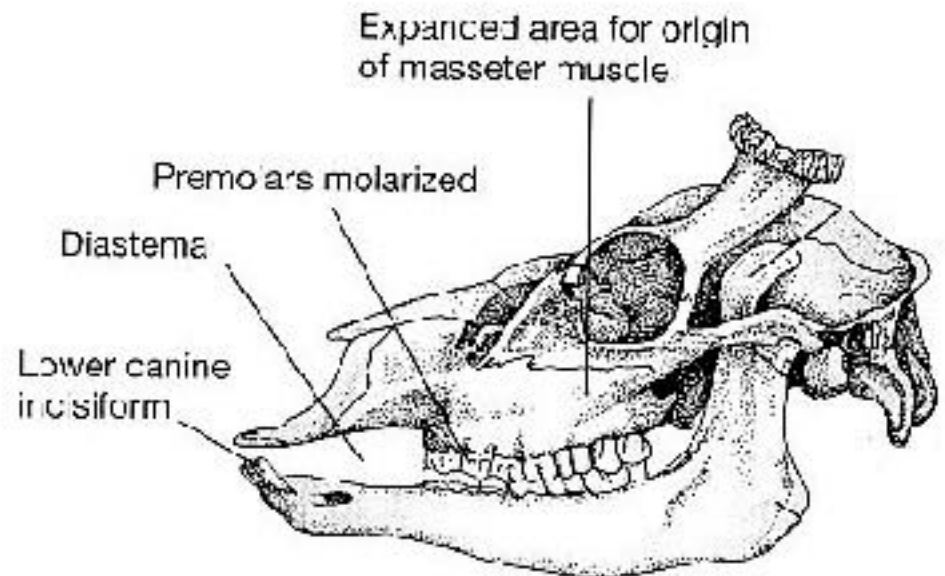
guanaco - *Lama guanicoe*



Ruminantia

6 famílias - girafas, veados, antílopes

- estritamente herbívoros
- molares selenodontes
- perda ou redução dos incisivos e caninos superiores
- canino inferior incisiviforme
- estômago especializado – 4 câmaras p/ fermentação - ruminam
- cornos e chifres presentes



Cervidae

todo mundo (- Austrália) 51/8

- veados, caribus, alces
- chifres (machos, época reprodutiva)
- interações sociais ritualizadas
- herbívoros *podadores*
- dentes braquiodontes



caribu – *Rangifer tarandus*

Bovidae

- pequenos
- podadores seletivos
- florestais
- solitários ou aos pares
- monogâmicos/territoriais
- escondem-se



duiker - *Cephalophus zebra*

Bovidae

- muito grandes
- pastadores não seletivos
- quase qualquer habitat
- grupos muito grandes e estáveis
- dominância hierárquica
- defesa em grupo

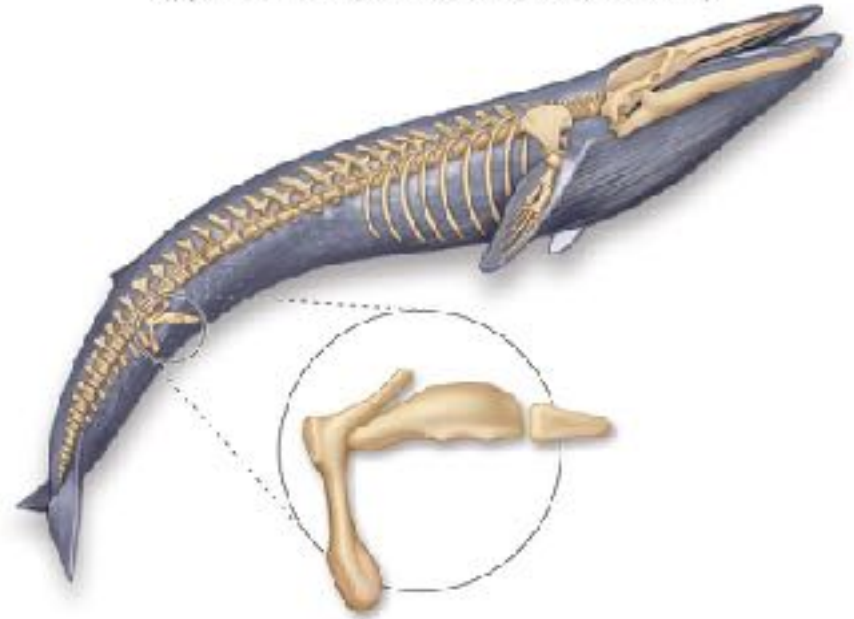
búfalo africano
Syncerus caffer



Cetacea

todo o mundo 14 famílias, 83 spp

- **aquáticos**
- fusiforme
- redução membros posteriores
- natação axial
- falanges alongadas



TOOTHED WHALES



(j) Common Dolphin
Males - 2.0 m (6.5 ft)
Females - 2.3 m (7.5 ft)



(k) Spinner Dolphin
Males - 2.4m (7.8 ft)
Females - 2.0 m (6.5 ft)



(l) Dall's porpoise
Males - 2.4 m (7.8 ft)
Females - 2.2 m (7.2 ft)



(m) Vaquita
Males - 1.4m (4.5 ft)
Females - 1.5 m (4.9 ft)



(n) Harbor porpoise
Males and
Females - 2 m (6.5 ft)



(o) Beluga whale
Males - 5.5 m (18 ft)
Females - 4.1 m (13.4 ft)



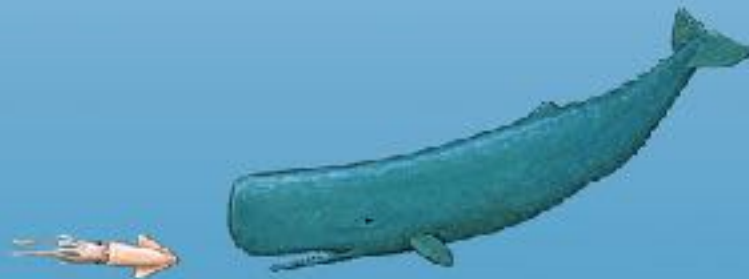
(p) Killer whale
Males - 9.8 m (32 ft)
Females - 8.5 m (28 ft)



(q) Narwhal
Males - 4.7 m (15.4 ft)
Females - 4.2 m (13.7 ft)



(r) Pilot whale
Males - 6.1 m (20 ft)
Females - 6.6 m (21 ft)



(s) Sperm whale
Males - 13 m (59 ft)
Females - 12 m (40 ft)



(t) Cuvier's beaked whale
Males and
Females - 5.5 m (18 ft)

BALEEN WHALES



(a) Northern right whale
Males and females
17-18 m (56-59 ft)



(b) Minke whale
Males and females
9 m (30 ft)



(c) Humpback whale
Males and females
11-16 m (36-53 ft)



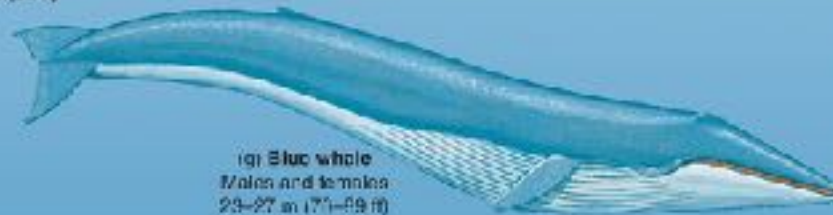
(d) Bryde's whale
Males and females
15 m (49 ft)



(e) Bowhead whale
Males - 18m (59 ft)
Females - 20m (66 ft)



(f) Fin whale
Males and females
22-27m (73-90 ft)



(g) Blue whale
Males and females
23-27 m (75-90 ft)



(h) Gray whale
Males and females
11-15 m (36-49 ft)



(i) Sei whale
Males and females
18 m (59 ft)





