

CARACTERÍSTICAS DA DENTIÇÃO MISTA

Antônio Carlos Guedes-Pinto
Myaki Issáo
Catarina Prado

Introdução

Ângulo formado entre os incisivos

Fase do patinho feio

Crescimento do arco dentário

Alterações oclusais na dentição mista

Alterações nos tecidos moles durante a fase da dentição mista

INTRODUÇÃO

Durante o período da dentição mista, o arco dentário apresenta uma série de mudanças com características específicas desse período. O dinamismo dessa fase é grande e as transformações por vezes exibem remodelações rápidas nos arcos dentários.

A maior mudança na oclusão parece ocorrer antes ou imediatamente após a erupção dos molares permanentes¹².

A oclusão em desenvolvimento de uma criança pode se desviar de modo significativo daquela observada na maturidade e ainda pode levar a uma oclusão adequada¹⁰.

Com a erupção do primeiro molar permanente, algumas alterações que caracterizam a dentição mista são observadas; assim, temos o início da formação da curva de Spee, pela inclinação axiomesial desses dentes.

Essa curva vai sendo definida pela substituição dos dentes deciduos pelos permanentes até a sua definição completa, quando teremos toda a dentição permanente ao erupcionarem os segundos molares.

Outro fenômeno observado com a erupção dos primeiros molares é a formação da curva de Wilson pela inclinação dos molares inferiores para lingual e dos superiores para vestibular, quando observados os arcos em oclusão em vista ântero-posterior (frontal) (Fig. 1).

O aparecimento destas duas linhas ou curvas de Spee e de Wilson são importantes no planejamento de trabalhos protéticos.

À medida que os incisivos permanentes começam a erupcionarem, suas coroas normalmente estão posicionadas à frente dos seus predecessores e com os ápices inclinados mais para lingual. Numa análise do padrão de erupção pode-se observar que os dentes permanentes tomam uma posição mais protruída. Esse é um perfil característico do início da dentição mista. Essa protrusão diminui com a maturação dos maxilares. Os incisivos superiores e inferiores com a idade tornam-se mais verticais, devido ao crescimento alveolar e ao desenvolvimento dos tecidos moles. Os incisivos que sofrem pressão dos lábios posicionam-se verticalmente¹⁰.

Quanto às relações vertical e horizontal dos incisivos superiores e inferiores, obtêm-se a sobremordida (overbite) e a sobressaliência (Overjet)¹.

Numa oclusão normal, a sobremordida apresenta-se com 3,0mm, com variações. A sobremordida atribui-se à distância que a ponta dos incisivos superiores avança para além da ponta dos incisivos inferiores. Moyers¹⁸ descreve a sobremordida normal em termos de função, saúde e estética. No sentido de guia,

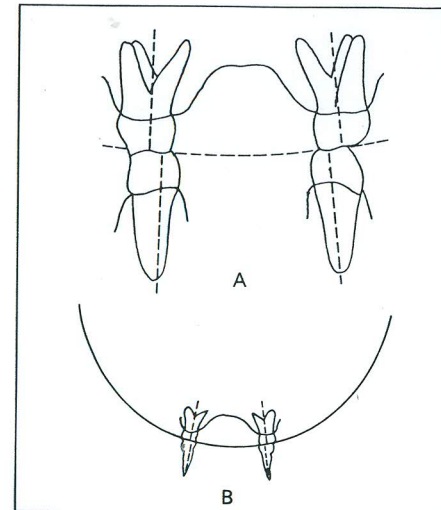


Fig. 1 (A) Curva de Wilson. Observe a projeção do longo eixo dos dentes superiores discretamente para vestibular e os inferiores discretamente para lingual. Os dentes permanentes em oclusão formam a linha de Wilson. (B) A linha de Monson-Villain dando uma circunferência na projeção das cúspides vestibulares.

sugeriu que numa sobremordida normal aproximadamente um terço das coroas dos incisivos inferiores estão encobertos (Figs. 2 a 5).

Sobressaliência é a distância horizontal entre a superfície lingual dos incisivos superiores e a superfície labial dos incisivos inferiores. Pode-se dizer que a sobressaliência normal, aquela esteticamente aceitável variando de 0 a 3,0mm, quando as seguintes condições também forem encontradas: os lábios tocam-se sem nenhum esforço, quando os maxilares estiverem em posição de descanso – se os incisivos inferiores ou superiores não se sobrepuserem ao lábio oposto quando em descanso ou em função; a língua não deve protruir quando o paciente estiver em posição de descanso, falando, rindo ou engolindo, e o sorriso for esteticamente aceitável. Caso estes fatores não sejam obedecidos e a sobressaliência for superior a 3,00mm, estamos diante de um quadro de malocclusão (Figs. 6 e 7).

O juízo clínico da oclusão requer uma avaliação do indivíduo¹.

O desenvolvimento da mordida está caracterizado por mudanças contínuas na sua estrutura e na posição dos dentes durante o crescimento do indivíduo até a idade adulta. Pode ocorrer mudanças na posi-

