



# CLASSIFICAÇÃO DE RISCO

Prof. Dr. Antonio Pazin Filho  
Divisão de Emergências Clínicas  
Departamento de Clínica Médica

# CLASSIFICAÇÃO DE RISCO

- DEFINIÇÃO
- HISTÓRICO
- CARACTERÍSTICAS
- DIFICULTADES
- PERSPECTIVAS



# CLASSIFICAÇÃO DE RISCO



## ▪ DEFINIÇÃO

## ▪ HISTÓRICO

## ▪ CARACTERÍSTICAS

## ▪ DIFICULDADES

## ▪ PERSPECTIVAS

- **Triagem** compreende o processo de classificar pacientes em situações de emergência ou catástrofe, definindo qual paciente deve receber tratamento prioritário.
  - Tem sido defendido que o termo mais apropriado deveria ser classificação de risco
  - mas o termo “triagem” está sedimentado nas palavras-chave para indexação primária em sistemas de busca.
- Deve ser distinguida de dois outros termos:
  - **Alocação** (“*Allocation*”) é um termo mais genérico utilizado para designar distribuição de recursos médicos e não-médicos, não sendo necessário que esses recursos sejam exíguos, ou seja, que a demanda seja maior que a capacidade instalada.
  - **Racionamento** (“*Rationing*”) também implica em distribuição de recursos, mas nesse caso, os recursos são limitados e são distribuídos de acordo com uma regra pré-estabelecida.

# CLASSIFICAÇÃO DE RISCO



## ▪ DEFINIÇÃO

## ▪ HISTÓRICO

## ▪ CARACTERÍSTICAS

## ▪ DIFICULTADES

## ▪ PERSPECTIVAS

- **Triagem** é um termo que se aplica mais à distribuição de recursos médicos, impondo classificação de risco, em situações de demanda maior do que a capacidade, mesmo que transitória.
  - se constitui necessariamente num processo de microalocação de recursos, ou seja, envolve decisões de profissionais no nível do cuidado direto ao paciente.
- **Alocação e Racionamento** podem ser estratégias de macroalocação de recursos, envolvendo decisões administrativas no nível de sociedade, sem que exista um caso concreto de decisão sobre o cuidado de um paciente específico.

# CLASSIFICAÇÃO DE RISCO



## ▪ DEFINIÇÃO

## ▪ HISTÓRICO

## ▪ CARACTERÍSTICAS

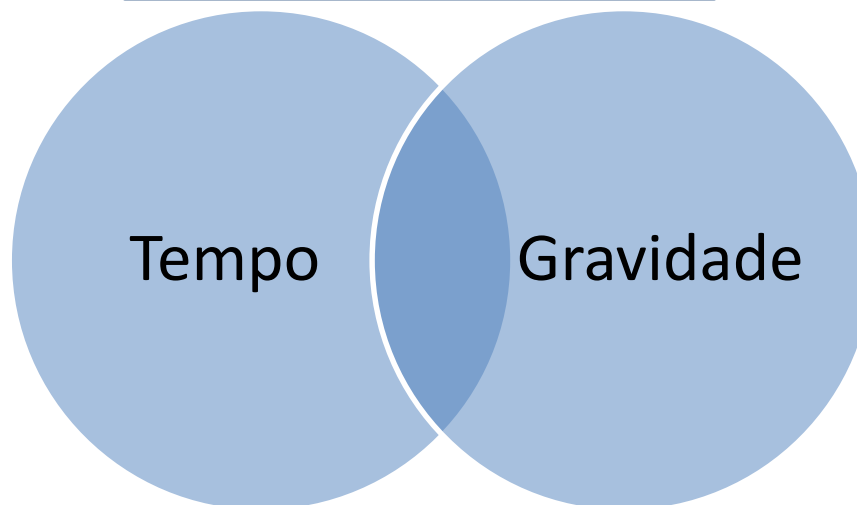
## ▪ DIFICULTADES

## ▪ PERSPECTIVAS

- Embora haja a tendência de se associar triagem com uma determinada área da sala de urgência, geralmente junto à recepção, é importante ressaltar que se trata de um processo.
- Pode ser aplicado em diferentes situações ou lugares em que as necessidades de triagem se imponham.
- São descritos o uso desse processo:
  - salas de emergência
  - prioridades de admissão para leitos hospitalares de diversas naturezas
  - em situações de acidente ou catástrofe.

## CLASSIFICAÇÃO DE RISCO

### URGÊNCIA



AMBOS SÃO INFLUENCIADOS POR:  
FATORES CLÍNICOS  
FATORES SOCIAIS

- DEFINIÇÃO
- HISTÓRICO
- CARACTERÍSTICAS
- DIFICULTADES
- PERSPECTIVAS

## CLASSIFICAÇÃO DE RISCO



- DEFINIÇÃO
- HISTÓRICO
- CARACTERÍSTICAS
- DIFICULTADES
- PERSPECTIVAS

- 1960 – Baltimore USA
- Classificação intuitiva
- Auto-determinação – Clínico x Cirurgião
- Instrumentos de Classificação

# CLASSIFICAÇÃO DE RISCO



- DEFINIÇÃO
- HISTÓRICO
- CARACTERÍSTICAS
- DIFICULTADES
- PERSPECTIVAS





# CLASSIFICAÇÃO DE RISCO



- DEFINIÇÃO
- HISTÓRICO
- CARACTERÍSTICAS
- DIFICULTADES
- PERSPECTIVAS

- A triagem implica em três características básicas:
  - **Demanda maior do que a capacidade.**  
Pode ser transitória, mas deve estar presente. Deve existir pelo menos alguma capacidade instalada, caso contrário não existe necessidade de triagem, pois mesmo que priorizado o paciente não receberá tratamento.
  - Envolve um triador responsável pela avaliação individualizada das necessidades dos pacientes, caracterizando **microalocação de recursos.**
  - Regras pré-estabelecidas, permitindo **padronização de condutas.**

# CLASSIFICAÇÃO DE RISCO



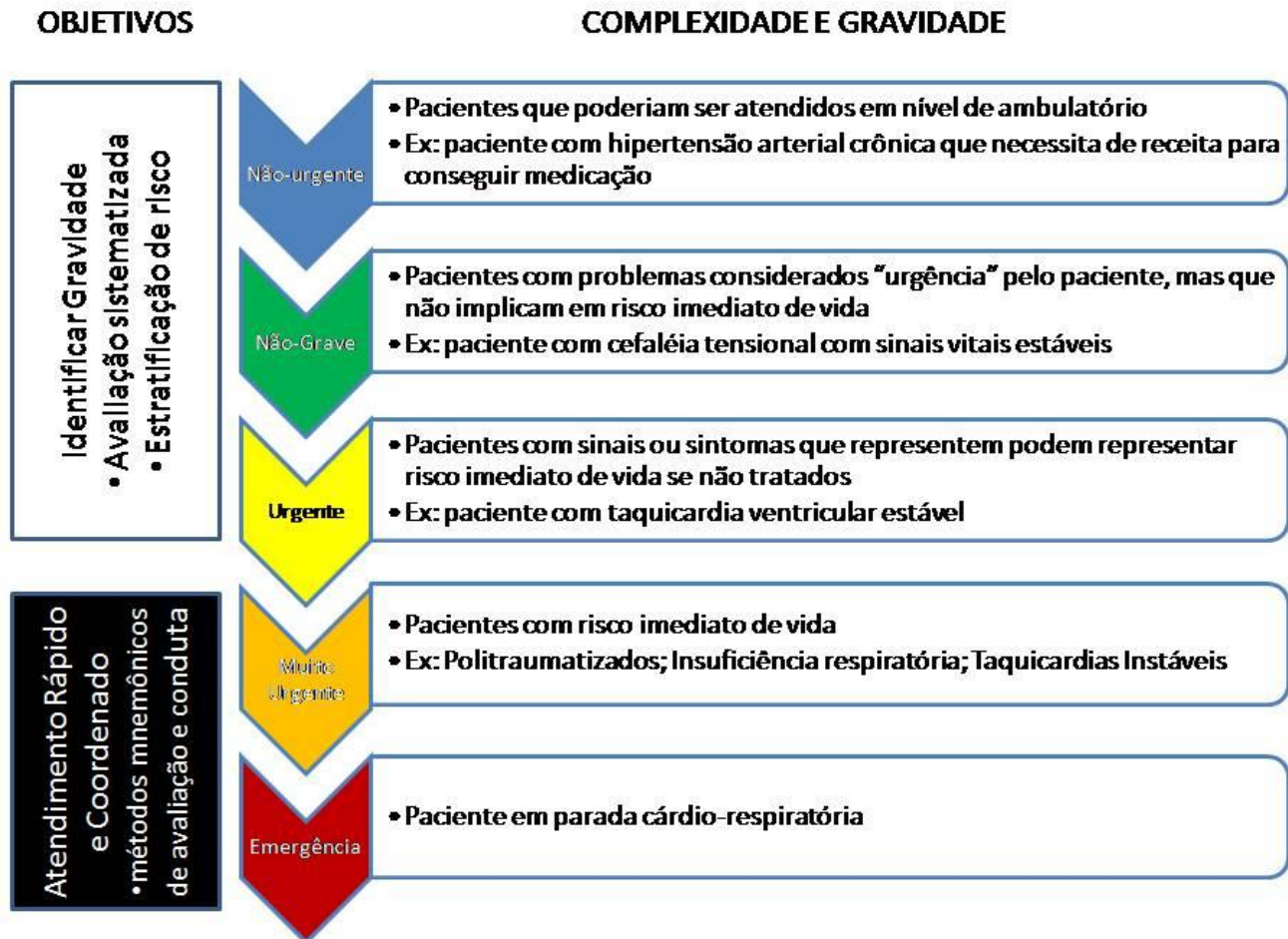
- DEFINIÇÃO
- HISTÓRICO
- CARACTERÍSTICAS
- DIFICULTADES
- PERSPECTIVAS

- Existem diversos protocolos, sendo os mais conhecidos e aplicados:
  - **Índice de Gravidade em Emergência** (“*Emergency Severity Index*”) americano - O Índice de Gravidade em Emergência classifica os pacientes em Prioridade 1 (maior) a 5 (menor), priorizando o atendimento para os níveis 1 e 2 e atendendo os demais níveis por ordem de chegada.
  - **Escala de Triagem de Manchester** utilizada na Grã-Bretanha. O sistema britânico se baseia em fluxogramas para as queixas mais comuns, individualizando a necessidade de atendimento para cada situação.
  - **Escala de Triagem e Acuidade canadense** -também se utiliza de descritores clínicos para classificar os pacientes em cinco níveis de prioridade, atribuindo tempo de espera médio para cada nível, embora o nível 1 requeira tratamento imediato.

# CLASSIFICAÇÃO DE RISCO



- DEFINIÇÃO
- HISTÓRICO
- CARACTERÍSTICAS
- DIFICULDADES
- PERSPECTIVAS



# CLASSIFICAÇÃO DE RISCO



- DEFINIÇÃO
- HISTÓRICO
- CARACTERÍSTICAS
- DIFICULTADES
- PERSPECTIVAS

## TRIAGEM DE MANCHESTER PADRONIZAÇÃO DO PRONTO-ATENDIMENTO





## CLASSIFICAÇÃO DE RISCO



- Número de Categorias
- Classificação
- Processo

▪ DEFINIÇÃO

▪ HISTÓRICO

▪ CARACTERÍSTICAS

▪ DIFICULTADES

▪ PERSPECTIVAS

## TRIAGEM DE MANCHESTER PADRONIZAÇÃO DO PRONTO-ATENDIMENTO

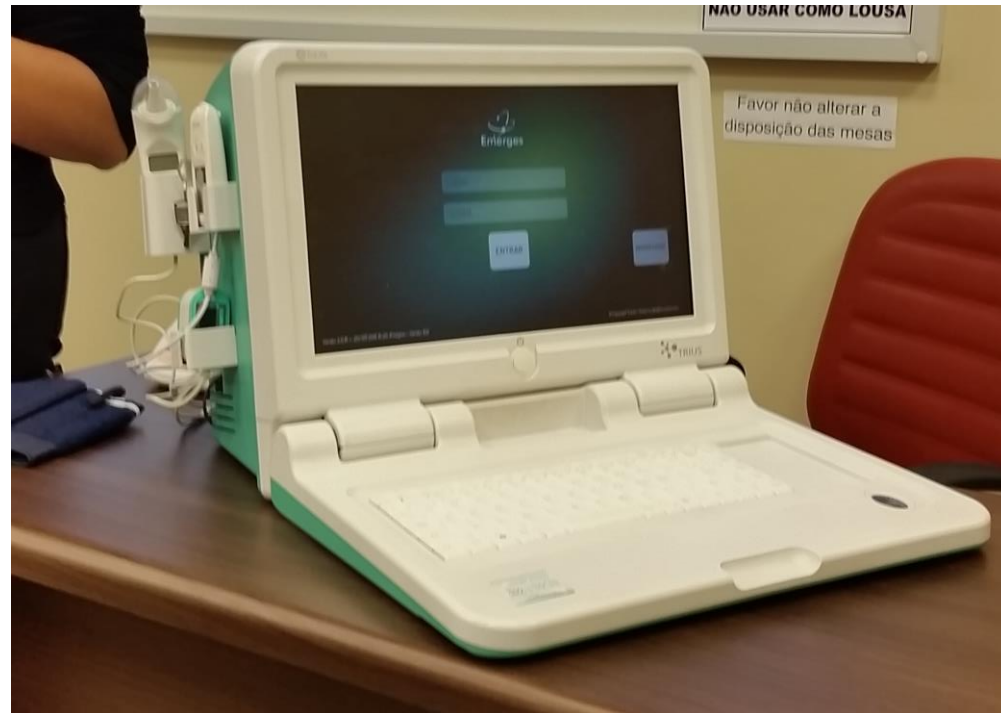




# CLASSIFICAÇÃO DE RISCO



- DEFINIÇÃO
- HISTÓRICO
- CARACTERÍSTICAS
- DIFICULTADES
- PERSPECTIVAS

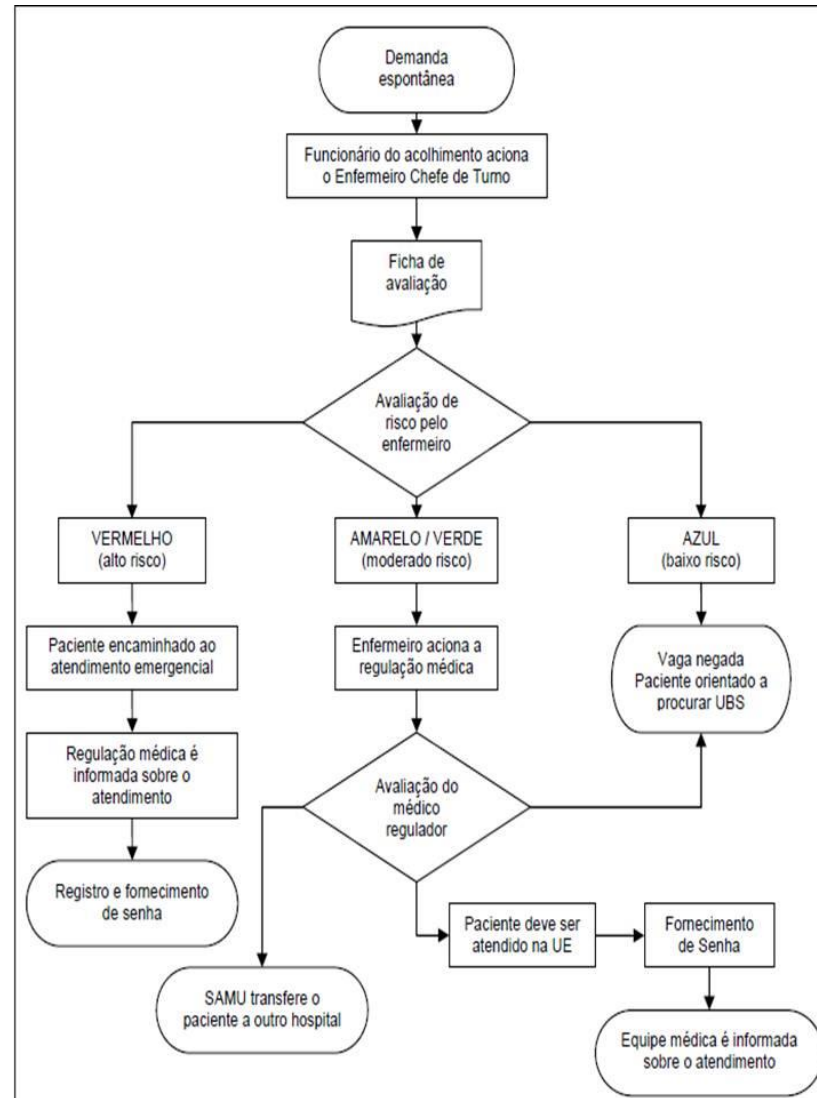


DEVE SER REALIZADO POR PROFISSIONAIS CAPACITADOS  
MÉDICOS TENDEM A SER PIORES TRIADORES QUE  
ENFERMEIROS

# CLASSIFICAÇÃO DE RISCO



- DEFINIÇÃO
- HISTÓRICO
- CARACTERÍSTICAS
- DIFICULTADES
- PERSPECTIVAS





# CLASSIFICAÇÃO DE RISCO

- DEFINIÇÃO
- HISTÓRICO
- CARACTERÍSTICAS
- DIFICULTADES
- PERSPECTIVAS

## TRIAGEM DE MANCHESTER PADRONIZAÇÃO DO PRONTO-ATENDIMENTO



Indicador



## CLASSIFICAÇÃO DE RISCO



- DEFINIÇÃO
- HISTÓRICO
- CARACTERÍSTICAS
- DIFICULTADES
- PERSPECTIVAS

- DESEMPENHO DE UMA ESCALA
  - SIMPLICIDADE
  - EXEQUIBILIDADE
  - FLEXIBILIDADE
  - IMPORTÂNCIA
  - VALIDADE
  - REPRODUTIBILIDADE

## CLASSIFICAÇÃO DE RISCO



▪ DEFINIÇÃO

▪ HISTÓRICO

▪ CARACTERÍSTICAS

▪ DIFICULTADES

▪ PERSPECTIVAS

- Associação com um desempenho
  - Possível localmente
  - Dificuldade de generalizar
- Ancoragem (Viés Cognitivo) – efeito de uma decisão inicial no cuidado subsequente.
- Estigma – Crença injusta ou negativa. Estereótipos

# CLASSIFICAÇÃO DE RISCO



- DEFINIÇÃO
- HISTÓRICO
- CARACTERÍSTICAS
- DIFICULDADES
- PERSPECTIVAS



## CLASSIFICAÇÃO DE RISCO

- DEFINIÇÃO
- HISTÓRICO
- CARACTERÍSTICAS
- DIFICULTADES
- PERSPECTIVAS

- Avaliar o impacto da triagem nos desfechos e na utilização de recursos
- Influência decorrente do aumento da demanda
- Impacto da estruturação do Sistema de Saúde (Dificuldade de Acesso)





“ Às vezes só precisamos  
de alguém que nos ouça.  
Que não nos julgue,  
que não nos subestime,  
que não nos analise.  
Apenas nos ouça. ”

