

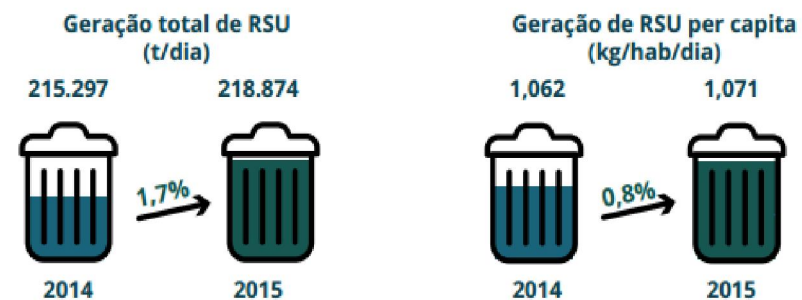


RESÍDUOS SÓLIDOS: conceitos e práticas

Educação Ambiental

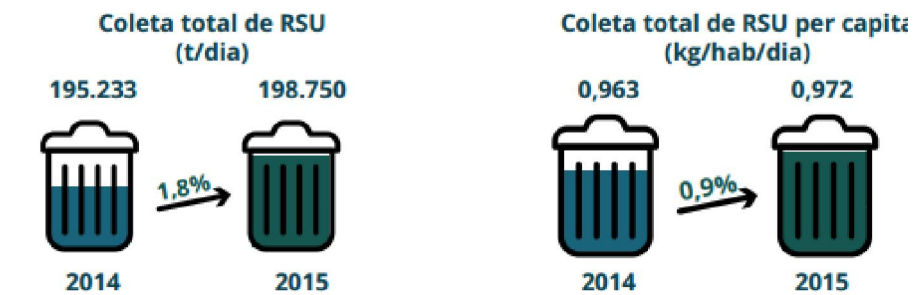


GRÁFICO 1- GERAÇÃO DE RSU NO BRASIL



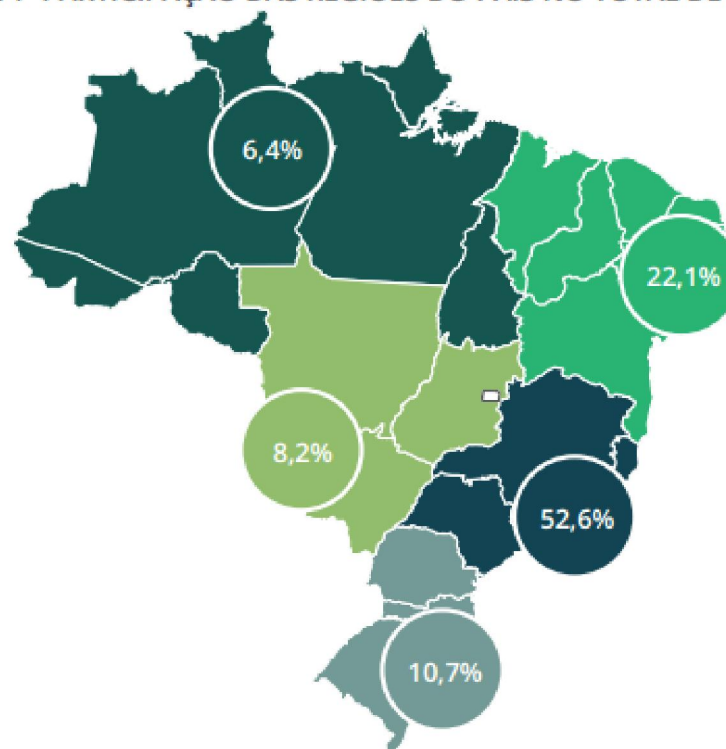
Fonte: Pesquisa ABRELPE e IBGE

GRÁFICO 2 - COLETA DE RSU NO BRASIL



Fonte: Pesquisa ABRELPE e IBGE

FIGURA 1- PARTICIPAÇÃO DAS REGIÕES DO PAÍS NO TOTAL DE RSU COLETADO





india ink

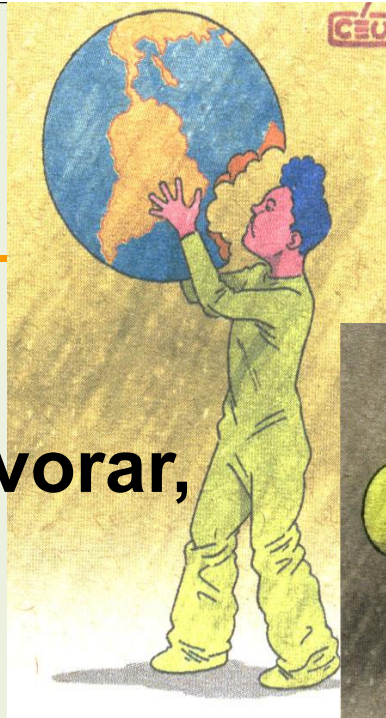
apple green

crushed grape

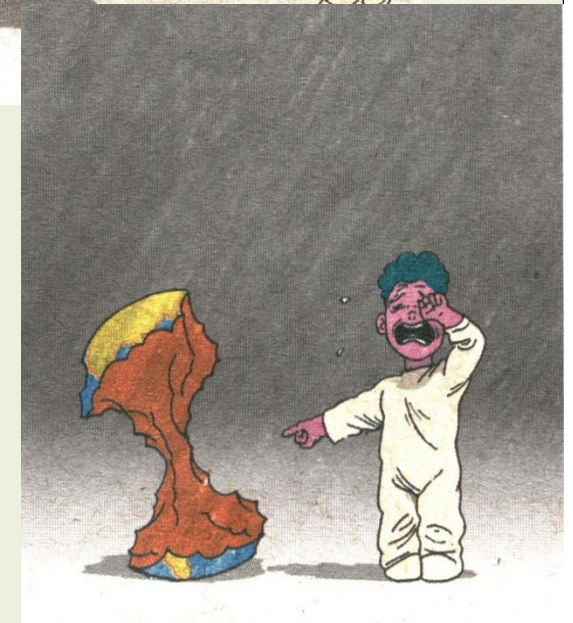
terra
cotta

mello
yellow

CONSUMIR
Usufruir, gastar, devorar,
corroer



CONSUMISMO
Situação caracterizada
pelo consumo ilimitado
de bens
duráveis, sobretudo
artigos supérfluos



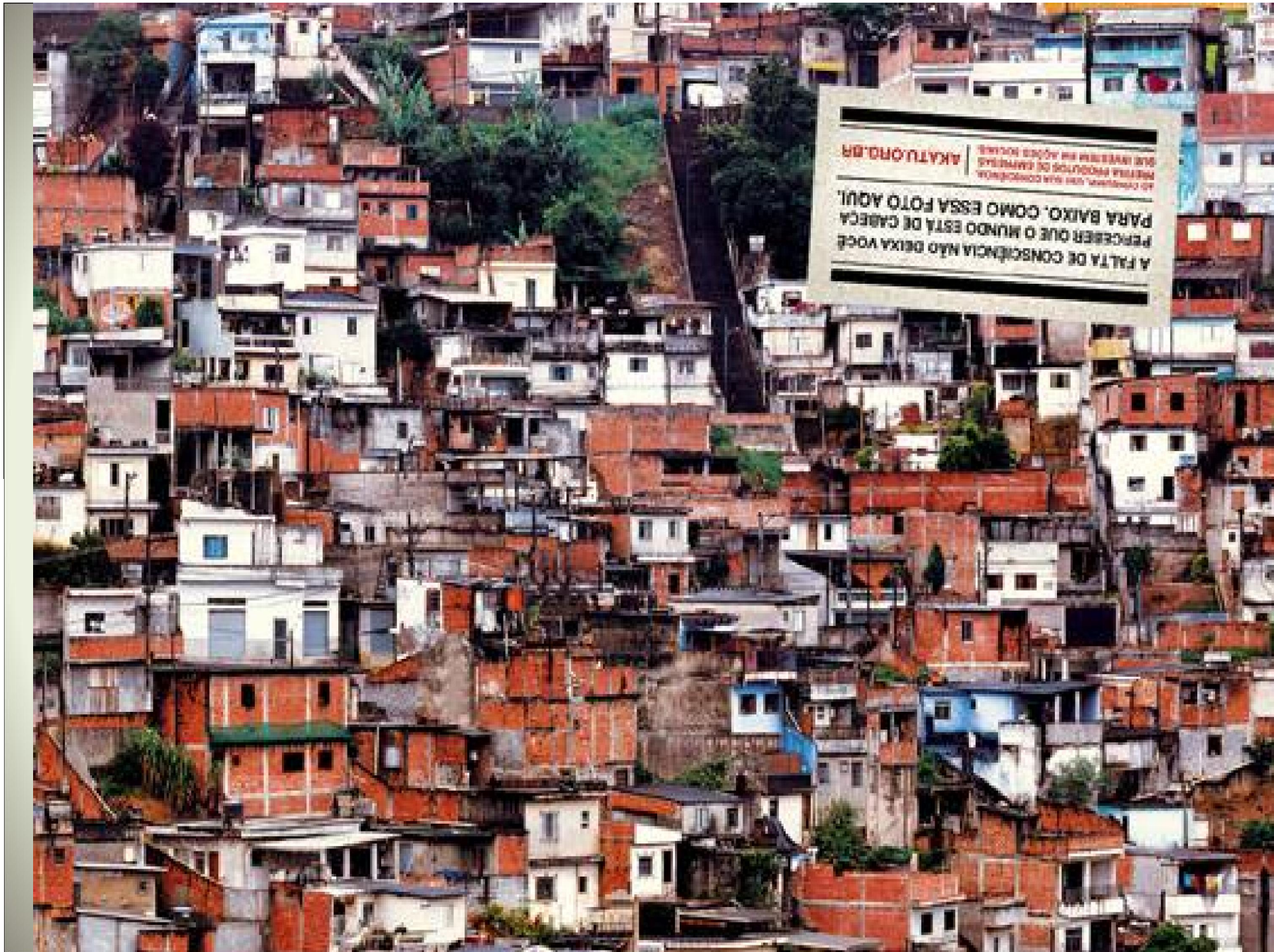




A FALTA DE CONSCIÊNCIA NÃO DEIXA VOCÊ
PERCEBER QUE O MUNDO ESTÁ DE CABEÇA
PARA BAIXO. COMO ESSA FOTO AQUI.

AO CONSUMIR, USE SUA CONSCIÊNCIA.
PREFIRA PRODUTOS DE EMPRESAS
QUE INVESTEM EM AÇÕES SOCIAIS.

AKATU.ORG.BR



O QUE PODE SER CONSIDERADO RESÍDUO SÓLIDO?

Material, substância, objeto ou bem descartado resultante de atividades humanas em sociedade, a cuja destinação final se procede, se propõe proceder ou se está obrigado a proceder, nos estados sólido ou semissólido, bem como gases contidos em recipientes e líquidos cujas particularidades tornem inviável o seu lançamento na rede pública de esgotos ou em corpos d'água, ou exijam para isso soluções técnica ou economicamente inviáveis em face da melhor tecnologia disponível.

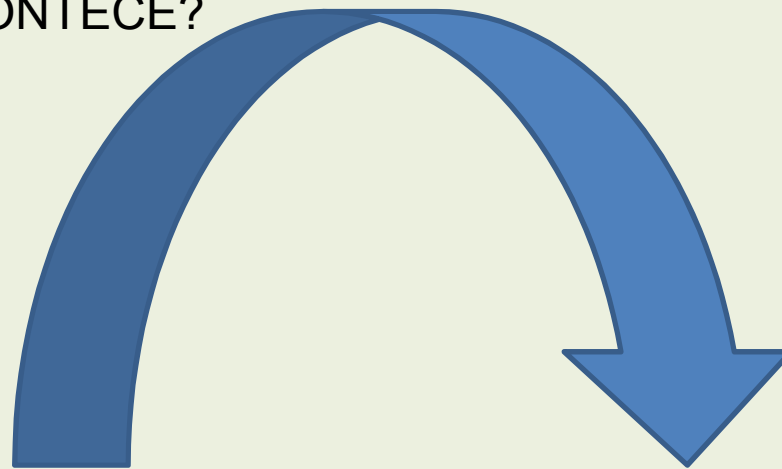
QUEM FABRICA?

QUEM USA?

QUEM CUIDA?

PARA ONDE VAI?

O QUE ACONTECE?



**E, COMO SE ORGANIZA
TUDO ISSO?**

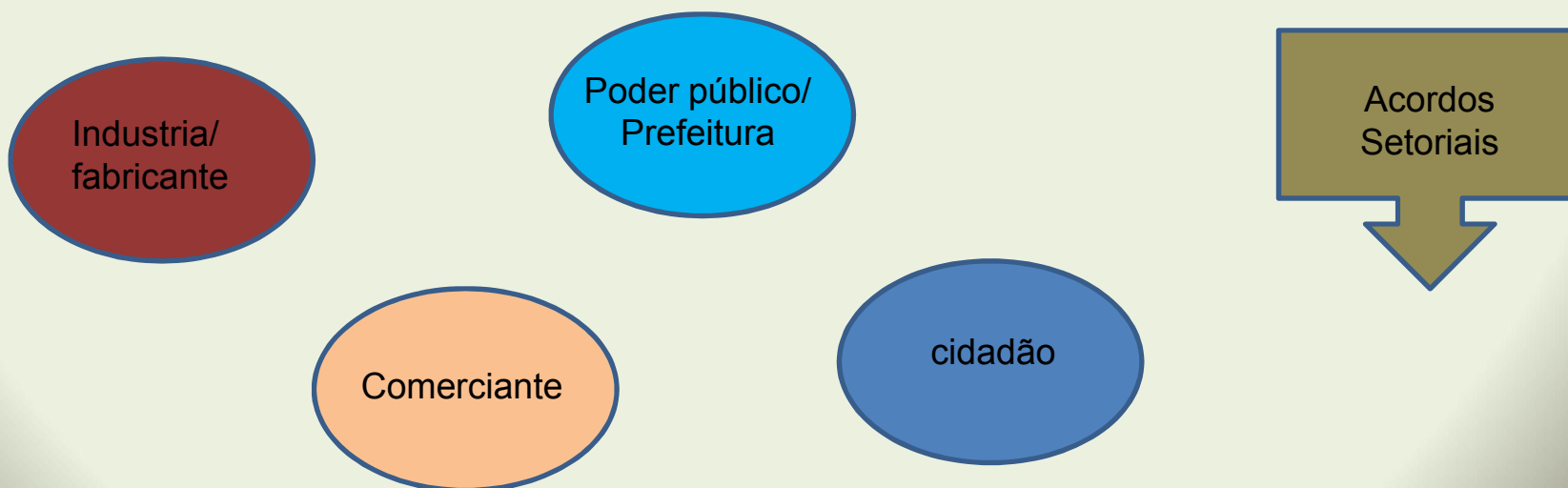
O PLANO... OU MELHOR OS PLANOS...

Plano Nacional de Resíduos Sólidos

Plano Estadual de Gestão de Resíduos Sólidos

Plano Municipal de Gestão Integrada de Resíduos Sólidos

Plano de Gerenciamento de Resíduos Sólidos



OBSERVATÓRIO DA POLÍTICA NACIONAL DE RESÍDUOS SÓLIDOS

<https://observatoriopnrs.org/>



<http://www.sinir.gov.br/web/guest/observatorio-de-lixoes>

Ministério do Meio Ambiente



SINIR SISTEMA NACIONAL DE
INFORMAÇÕES SOBRE A GESTÃO
DOS RESÍDUOS SÓLIDOS

ERRADICAÇÃO DOS LIXÕES

Por ano, 30 milhões de toneladas de materiais vão parar nos lixões sem qualquer tratamento (Abrelpe, 2016)
Meta postergada para 2021.



Fonte: <http://www.culturaerealidade.com.br> (Bahia, 2017)

RESÍDUOS

SOLO – ATERROS, OUTRAS FORMAS DE DISPOSIÇÃO

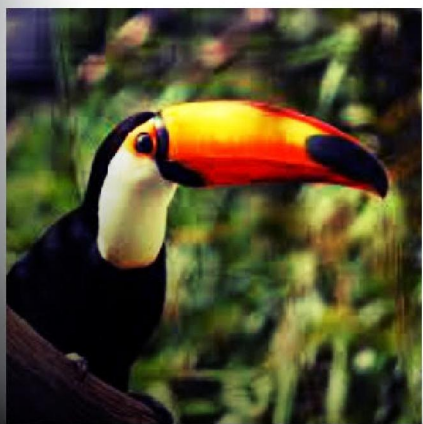
FAUNA – IMPACTO NOS DISPERSORES, AVES, MAMÍFEROS

ALTERAÇÃO NA DINÂMICA DO ECOSSISTEMA

ÁGUA – POLUIÇÃO, RELAÇÃO COM A DINÂMICA DA FLORESTA

AR – CONCENTRAÇÃO DOS POLUENTES, INFLUENCIA NOS ASPECTOS FISIOLÓGICOS DAS PLANTAS





Distribuição dos recursos





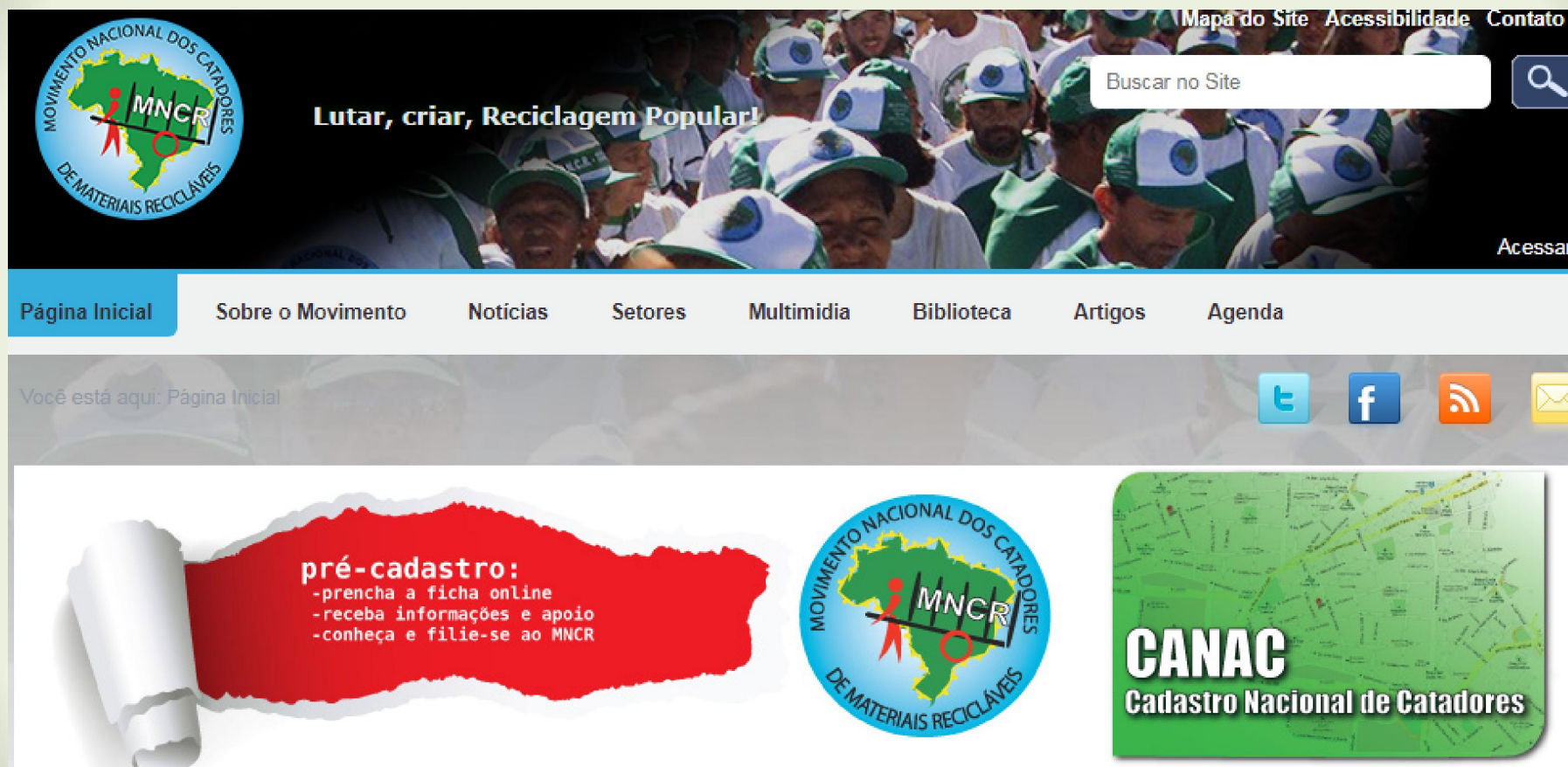
Piracicaba

Fonte: Beth Nunes/NEA/SEDEMA



Fonte: Beth Nunes/NEA/SEDEMA

- VALORIZAÇÃO DO CATADOR – PAGAMENTO PELOS SERVIÇOS AMBIENTAIS DAS COOPERATIVAS



The image shows a screenshot of the website for the Movimento Nacional dos Catadores de Materiais Recicláveis (MNCR). The header features the MNCR logo on the left, which includes a map of Brazil and the text 'MOVIMENTO NACIONAL DOS CATADORES DE MATERIAIS RECICLÁVEIS' and 'MNCR'. To the right of the logo is the slogan 'Lutar, criar, Reciclagem Popular!'. Further right are links for 'Mapa do Site', 'Acessibilidade', and 'Contato'. A search bar with the text 'Buscar no Site' and a magnifying glass icon is positioned below these links. On the far right of the header is a button labeled 'Acessar'. Below the header is a horizontal navigation menu with the following items: 'Página Inicial' (highlighted in blue), 'Sobre o Movimento', 'Notícias', 'Setores', 'Multimídia', 'Biblioteca', 'Artigos', and 'Agenda'. Below the navigation menu is a breadcrumb trail that reads 'Você está aqui: Página Inicial'. To the right of the breadcrumb trail are social media icons for Twitter, Facebook, RSS, and Email. The main content area features three promotional banners. The first banner on the left is a red torn paper effect with the text 'pré-cadastro:' followed by a list: '-precha a ficha online', '-receba informações e apoio', and '-conheça e filie-se ao MNCR'. The middle banner is the MNCR logo. The right banner is a green map of Brazil with the text 'CANAC Cadastro Nacional de Catadores' overlaid.

~ 800 MIL CATADORES



Lush lança linha de produtos sem embalagens

5. As embalagens descartáveis foram substituídas por potes de vidro, latas, sacolas, cestos e assim por diante



(Natália Zomignan)

. O supermercado funciona assim: você leva as suas próprias embalagens e completa com os produtos que desejar



Medellín transformou lixões em jardins



Fonte: <http://www.gazetadopovo.com.br/haus/urbanismo/entenda-como-medellin-transformou-lixoes-em-jardins/>

Apropriação de praças e espaços públicos, pela comunidade

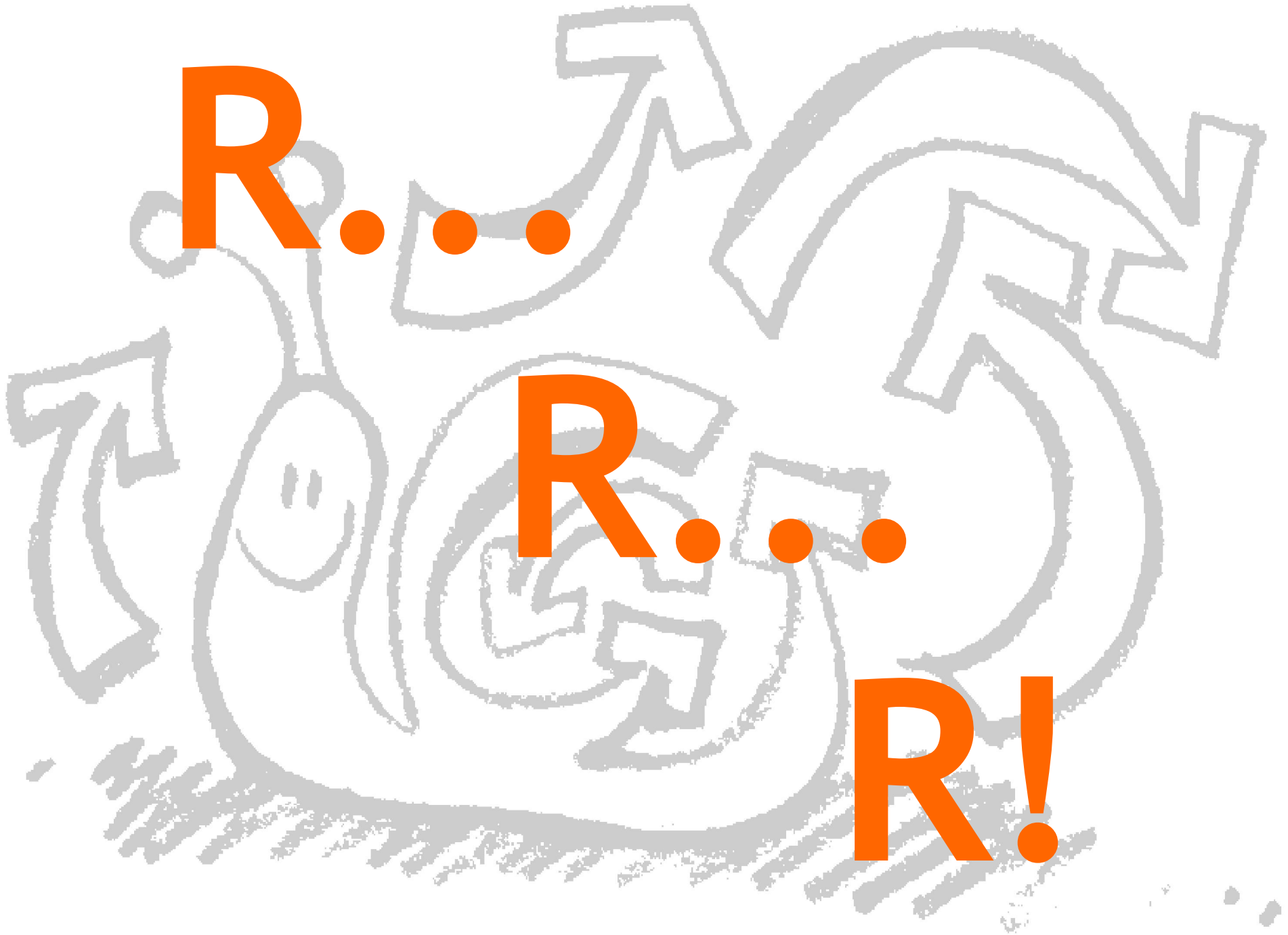


Fonte: http://www.gazetadepiracicaba.com.br/_conteudo/2017/07/home/487643-licao-de-cidadania-nas-ferias-escolares.html

R...

R...

R!



❖ REDUÇÃO DE RESÍDUOS

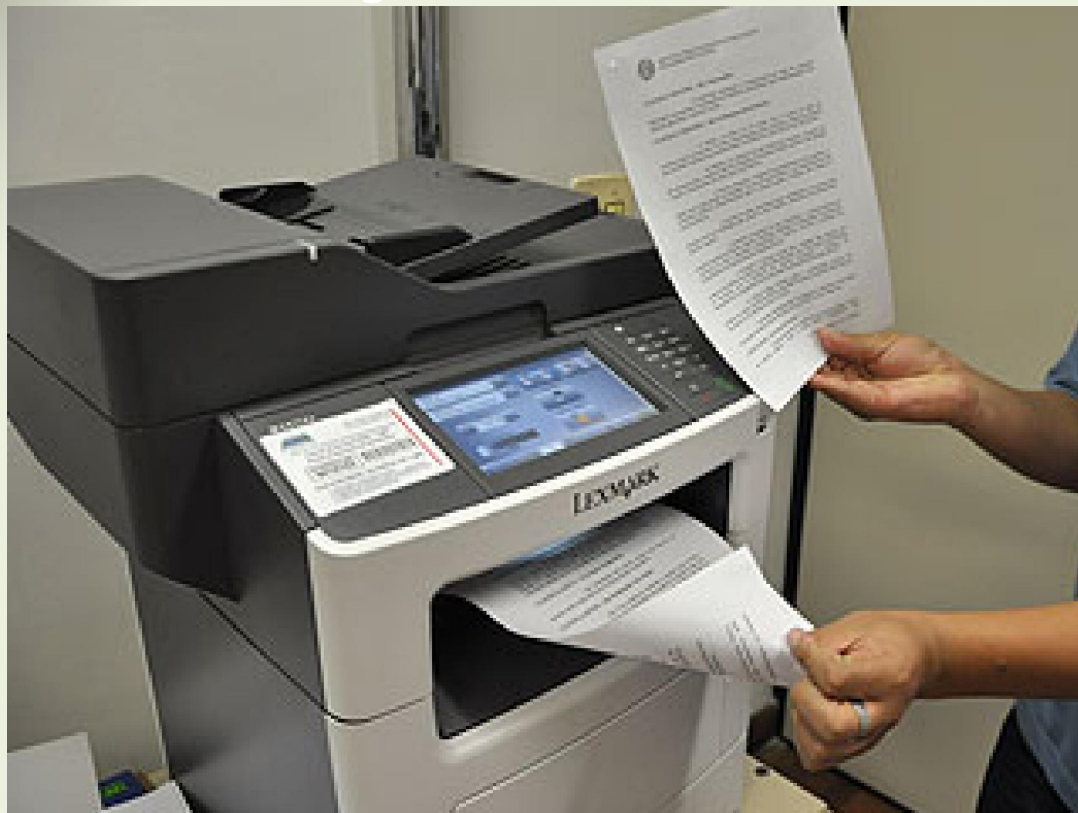


R\$2.70

Redução de impactos ambientais;
Aumento vida aterra;
Co-responsabilização etc



❖ REDUÇÃO DE RESÍDUOS

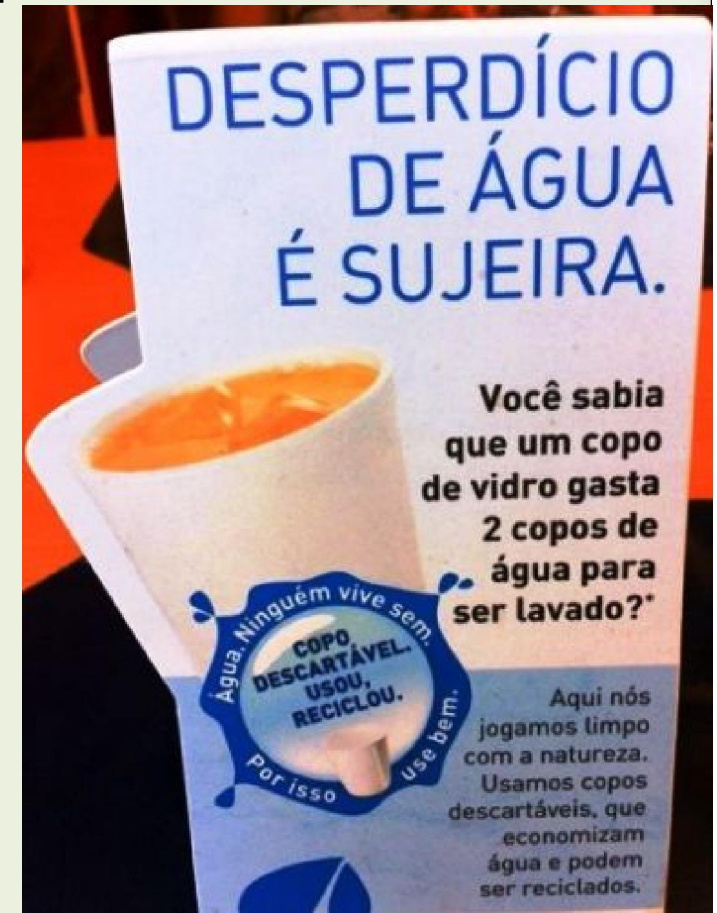


ENTRETANTO...

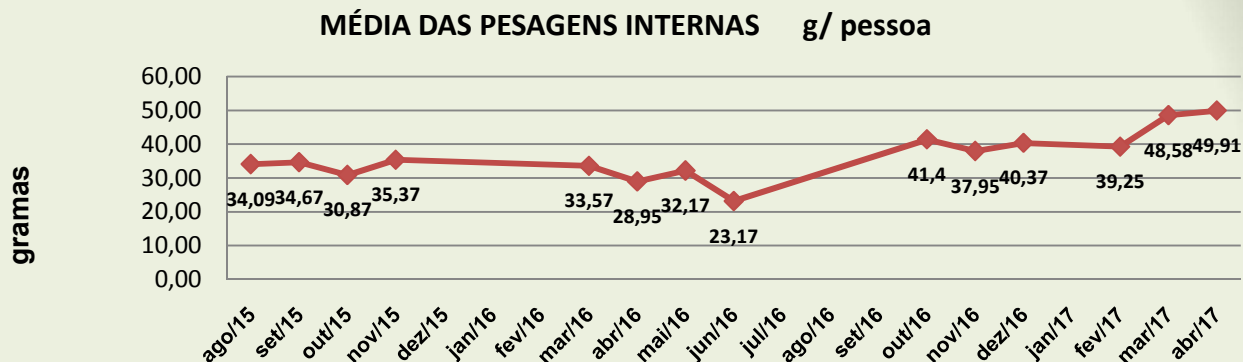
para produzir um copo descartável de 50ml:

- aproximadamente 8 gramas de **poliestireno (PS)** ou **polipropileno (PP)**
- consumo de energia elétrica, cerca de 6,0 Wh por copo.
- 3 litros e perda de 500 ml de água por copo.

Fonte: **Bruno F. Gianelli**, Instituto Federal de Educação, Ciência e Tecnologia de São Paulo, 2011.



Projeto de minimização de resíduos orgânicos e desperdício nos refeitórios universitários



Desperdício de quem tem
é a fome de alguém...



Consuma o suficiente!

Projeto Minimização de Resíduos no Restaurante
Universitário do campus "Luiz de Queiroz"
USP Recicla Contato: (19) 3429-4051/4121/4181
recicla.esalq@usp.br

Com desperdício,
a turma toda padece.



Sem desperdício,
a cidadania se fortalece!



Projeto Minimização de Resíduos no Restaurante
Universitário do campus "Luiz de Queiroz"
USP Recicla Contato: (19) 3429-4051/4121/4181
recicla.esalq@usp.br

Sustentabilidade
começa no prato!



Evite o desperdício!

Projeto Minimização de Resíduos no Restaurante
Universitário do campus "Luiz de Queiroz"
USP Recicla Contato: (19) 3429-4051/4121/4181
recicla.esalq@usp.br

AÇÕES DE TROCA/BARGANHA DE MATERIAIS



SEPARAÇÃO DOS RESÍDUOS NA FONTE

**MATERIAIS
RECICLÁVEIS**



LIXO COMUM



**RESÍDUOS
ORGÂNICOS**

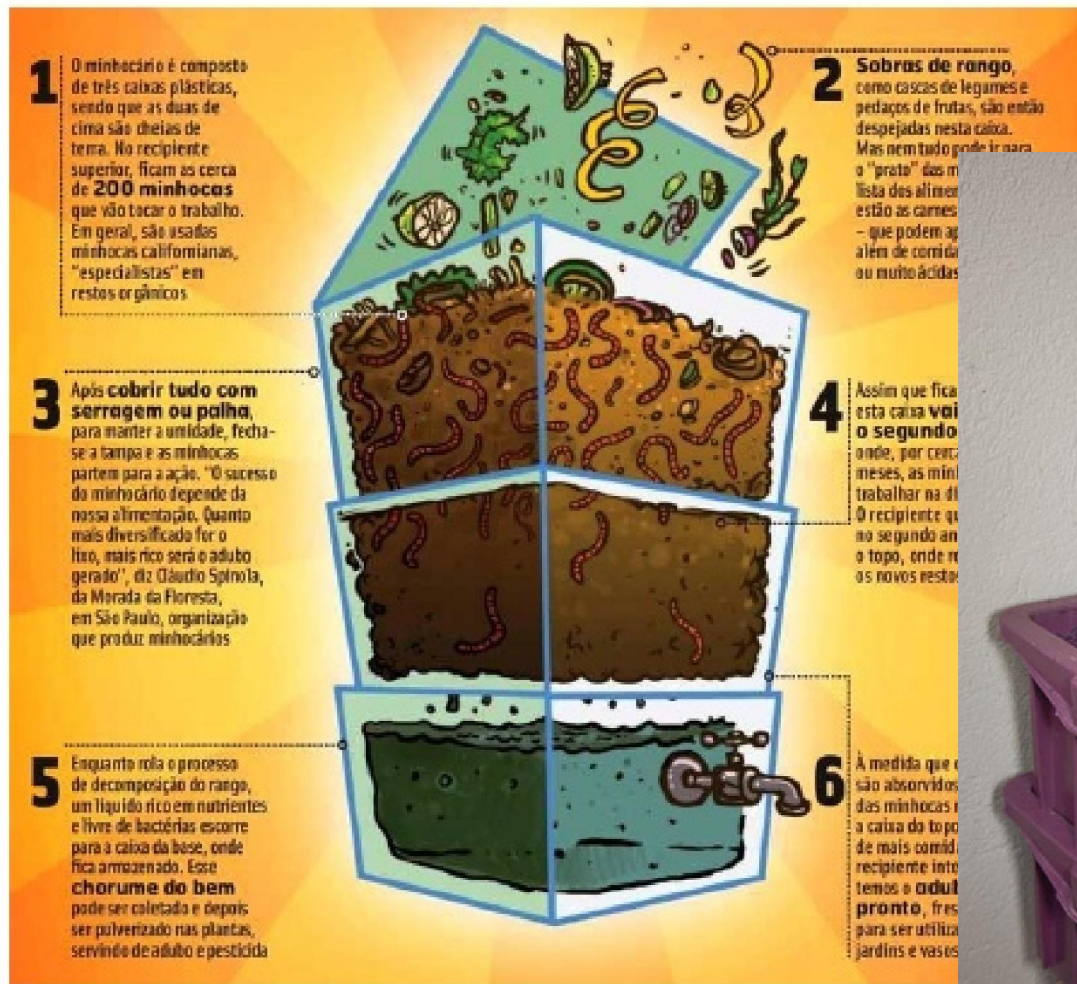


COMPOSTAGEM DE RESÍDUOS ORGÂNICOS

Piracicaba a média é de 45% dos resíduos domiciliares



Como funciona a minhocasa?

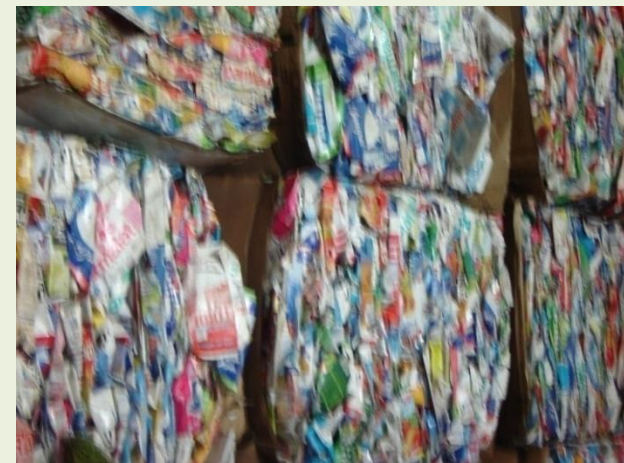


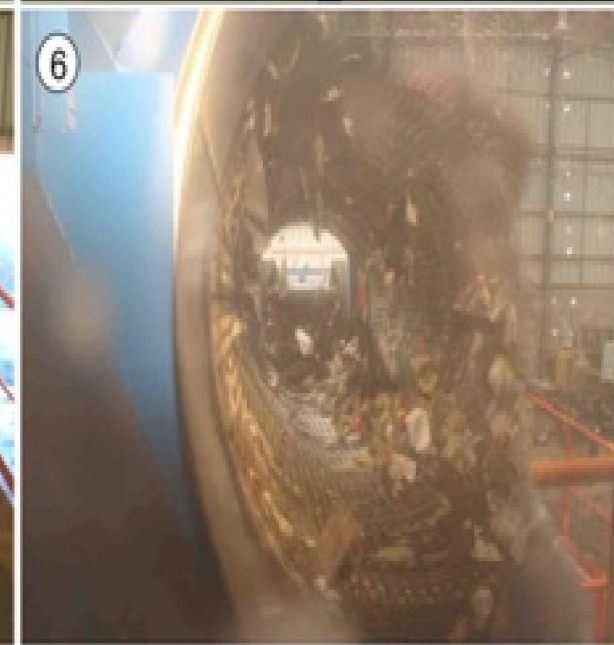
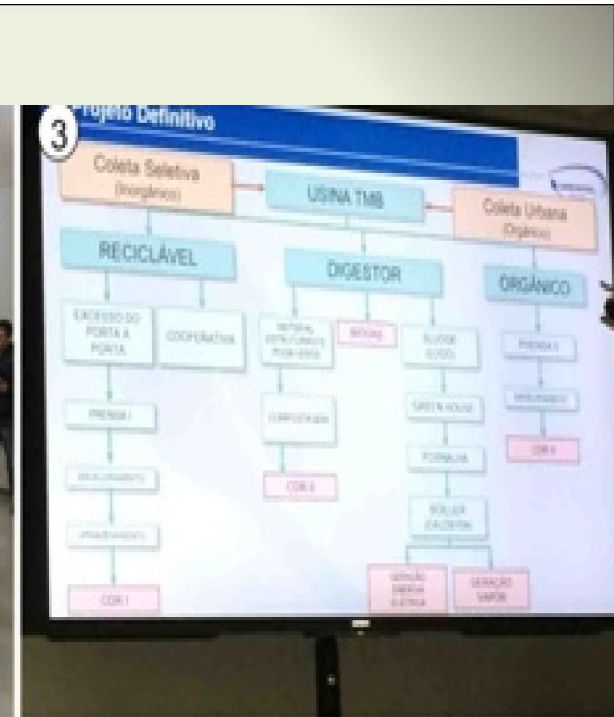
SEGUNDA A SÁBADO NOTURNO	SEGUNDA E QUINTA DIURNO	TERÇA E SEXTA DIURNO	QUARTA E SÁBADO DIURNO
CENTRO CIDADE ALTA (PARTE) PARQUE DA RUA DO PORTO	NOVA PIRACICABA MONUMENTO NHÔ QUIM	VILA REZENDE CLUBE DE CAMPO SÃO DIMAS SÃO JUDAS VILA INDEPENDENCIA CIDADE JARDIM	VILA MONTEIRO NOVA AMÉRICA JD. ELITE

SEGUNDA DIURNO	TERÇA DIURNO	QUARTA DIURNO	QUINTA DIURNO	SEXTA DIURNO	SÁBADO DIURNO
HIGIENÓPOLIS BAIRRO VERDE JD. CAXAMBÚ POMPEIA ÁGUA BRANCA CECAP JARDIM CALIFÓRNIA TAQUARAL CHICÓ EXPANSÃO UNISUL	MORATO CASTELINHO JARAGUÁ PAULISTA ALGODOAL ONDAS ONDINHAS JUPIÁ GLEBAS CLAIFÓRNIA VALE DO SOL ÁRTEMIS	PAULICEIA MONTE LÍBANO VILA CRISTINA JARDIM PLANALTO NOVO HORIZONTE SÃO JORGE JARDIM ITAPUÃ CAMPESTRE ÁGUAS DAS PEDRAS DONA ANTÔNIA SANTA HELENA	SANTA TEREZINHA VILA SÔNIA PARQUE RESID. PIRACICABA SANTANA E SANTA OLÍMPIA	SANTA CECÍLIA MORUMBI PIRACICAMIRIM JARDIM ABAETÉ UNILESTE MONTE ALEGRE CONCEIÇÃO TUPI DOIS CÓRREGOS SANTA RITA JARDIM SÃO FRANCISCO CIDADE JUDICIÁRIA	VILA INDUSTRIAL AREIÃO VILA FÁTIMA JARDIM PRIMAVERA TANQUINHO CRUZ CAIADA MÁRIO DEDINI SANTA ROSA CAPIM FINO GUAMIUM ÁGUA SANTA

Coleta seletiva municipal – bairros atendidos
www.sedema.piracicaba.sp.gov.br

Cooperativa do Reciclador Solidário







Gerenciamento de Pilhas e baterias

Pontos de coleta: Terminais rodoviários, ecopontos, zoológico, Prefeitura Municipal

Destino: ABINEE (Acordo Setorial/Logística reversa)



Coleta de materiais especiais



PONTOS DE COLETA NO CAMPUS

- ⇒ Biblioteca Central;
- ⇒ Central de Aulas da ESALQ;
- ⇒ Biblioteca da Economia/Prédio do CEPEA;
- ⇒ Casa do Estudante Universitário;
- ⇒ Prédio Administração do CENA.

MATERIAIS DE
QUAISQUER
MARCAS

Eletroeletrônicos

O que fazer?

Central de Resíduos do município

Ecopontos



Gerenciamento de óleo usado

O que fazer?

: coleta municipal ou para empresas



Gerenciamento de Lâmpadas fluorescentes

O que fazer?

- Cidadão/participar - central de resíduos da prefeitura municipal
- Ecopontos e demais pontos de coleta do município.

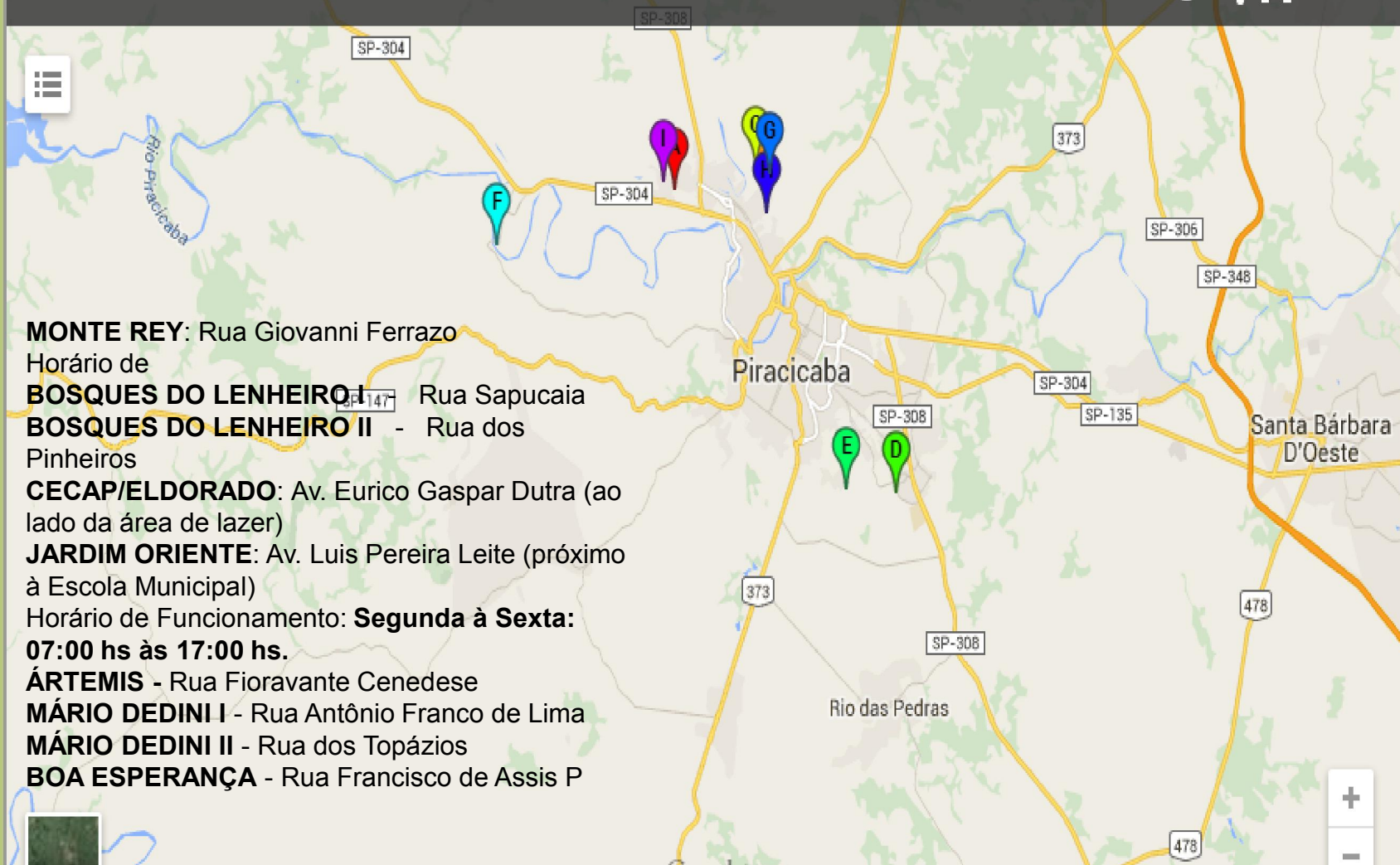




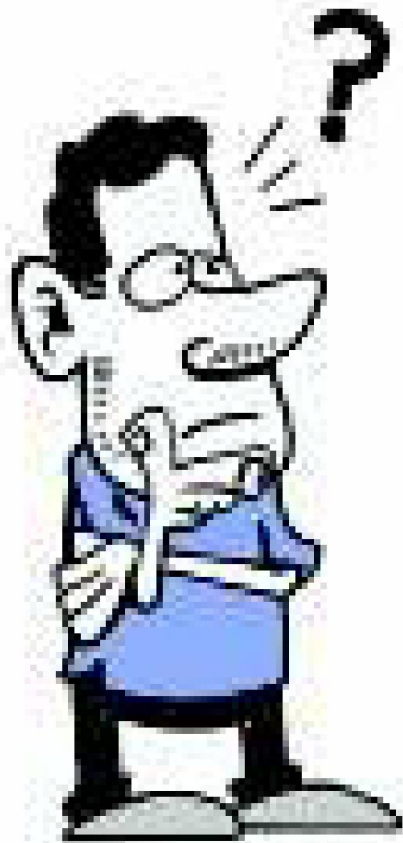
ECOPONTOS - Localização

ECOPONTOS - Piracicaba / SP

Fazer login



**Cata cacareco:
volumosos - ligar 156**



Resíduos de Saúde e Remédio vencidos

O que fazer? Farmácias e postos de saúde



Resíduos Fitossanitários



- Enviar para a Coplacana

Construção e Demolição



Construção e Demolição



Até 1m³
Ecopontos



SE A EDUCAÇÃO SOZINHA NÃO TRANSFORMA
A SOCIEDADE, SEM ELA TAMPOUCO A
SOCIEDADE MUDA...

P A U L O F R E I R E

**PARA UMA MENOR
GERAÇÃO DE LIXO...**

MAIS CULTURA...



... MENOS SÍMBOLOS DE STATUS

MAIS TEMPO PARA AS CRIANÇAS...



... MENOS DINHEIRO TROCADO

MAIS ANIMAÇÃO...



... MENOS TECNOLOGIA DE DIVERSÃO

MAIS CARINHO...



... MENOS PRESENTE

MAIS ESPORTE...



... MENOS MATERIAL ESPORTIVO

MAIS QUALIDADE...



... MENOS QUANTIDADE

MAIS CHARME...



... MENOS MAQUIAGEM



MUITO
OBRIGADA!

USP Recicla Piracicaba

CURTA NOSSA PÁGINA
NO FACEBOOK



recicla.esalq@usp.br

SGA

www.sga.usp.br

QUESTÕES:

Por que o gerenciamento de resíduos não é uma prioridade?

Qual a responsabilidade no gerador e dos demais elos da cadeia?

O que deveria ser feito para, de fato, ocorrer o gerenciamento de resíduos no Brasil?