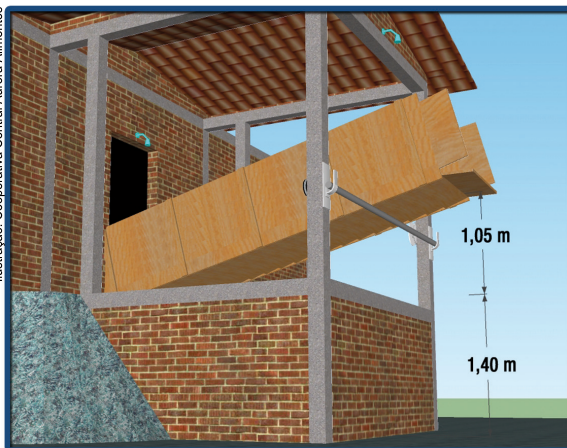


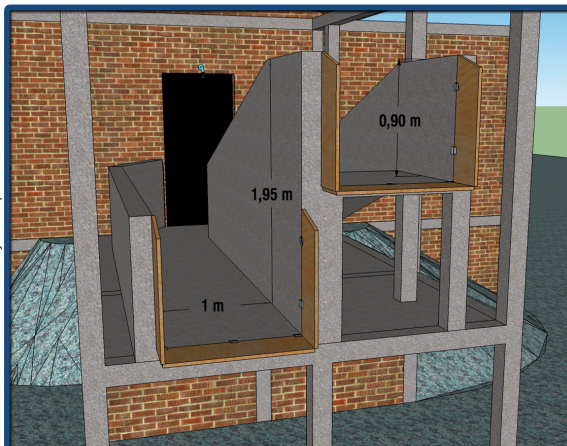
Modelo de embarcadouro móvel

Ilustração: Cooperativa Central Aurora Alimentos



Modelo de embarcadouro fixo

Ilustração: Cooperativa Central Aurora Alimentos



Elaborado por:
Lucas S. Cardoso
Jacir J. Albino
Osmar A. Dalla Costa

Revisão Técnica:
Armando L. do Amaral
Jean C.P.B. Souza

Foto da Capa: Lucas S. Cardoso

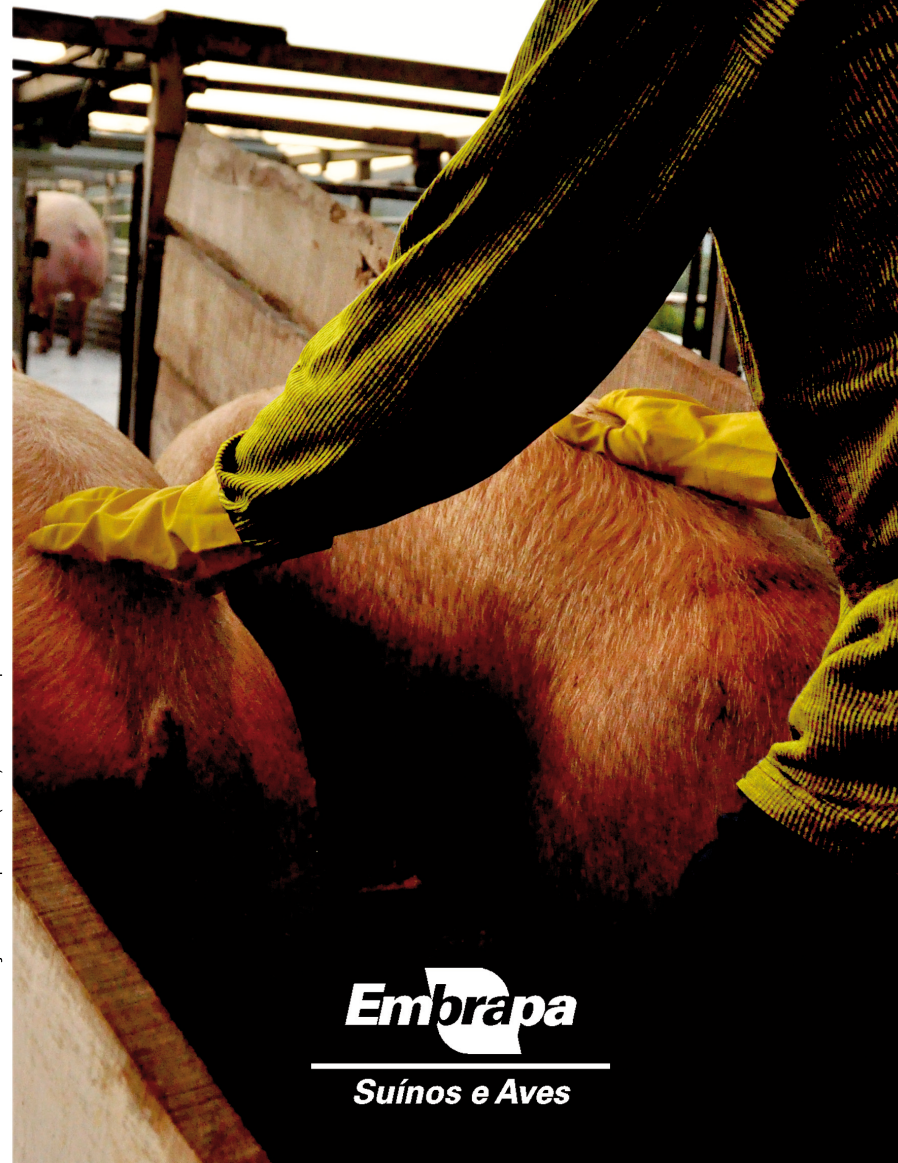
Mais informações: Série Documentos 137 - Embrapa Suínos e Aves
Disponível em: www.cnpsa.embrapa.br



Ministério da
Agricultura, Pecuária
e Abastecimento



O bem-estar no embarque de suínos



1ª edição 1ª impressão (2012): 3.000 exemplares

Embrapa
Suínos e Aves

O bem-estar no embarque de suínos

Vantagens para todos

- Mais respeito com os animais
- Melhora as condições de trabalho dos responsáveis pelo manejo dos suínos
- Reduz as perdas econômicas do produtor
- Melhora a qualidade da carne para agroindústrias e consumidores
- Adequa o embarque às normas de bem-estar animal

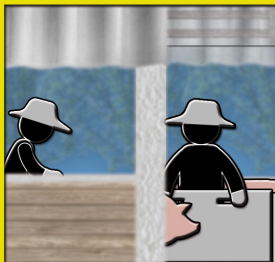
Na hora do embarque, lembre-se!

- Confira toda a documentação exigida
- Agende o horário do embarque
- Programe o jejum dos animais. Em média, são necessárias de 10 a 12 horas de jejum antes do embarque
- Organize a equipe que vai trabalhar, levando em consideração o número de suínos a serem embarcados e transportados
- Confira os equipamentos necessários para um melhor manejo (luvas, lona ou tábua de manejo, chocalhos) e condições do corredor e da rampa de embarque
- Mantenha o corredor livre de obstáculos
- Conduza os animais com calma e em grupos de dois a três

Um manejo eficiente e planejado

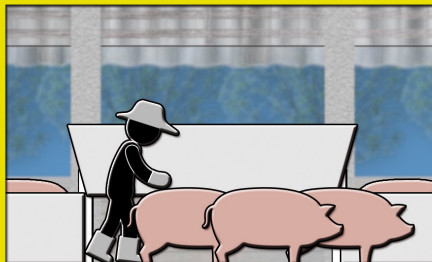
(Corte do galpão - vista interna das baias)

1 Respeito é tudo



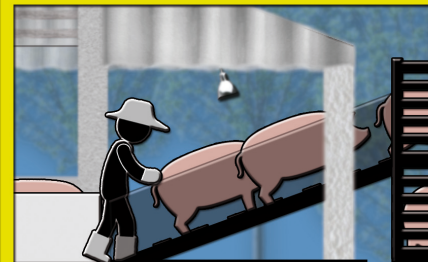
O embarque envolve esforço físico, mudança de ambiente e exposição a ruídos. Os suínos não estão acostumados a isso e podem se estressar. Tenha calma e use os equipamentos adequados, como a tábua de manejo.

2 Com calma, mas sem parar



Sempre que possível, utilize mão de obra treinada e qualificada. Limpe as baias para evitar escorregões e quedas dos animais e dos manejadores pelo acúmulo de fezes e urina. Retire poucos suínos de cada vez (de dois a três animais). Conduza-os imediatamente ao caminhão, evitando paradas e suínos estressados no corredor. Assim, seu trabalho será mais fácil e rápido.

3 Uma rampa firme e estável



Construa o embarcadouro de forma que os animais entrem no caminhão sem dificuldades e risco de se machucar. Use material antiderrapante e maravalha para manter o caminho sempre seco. A rampa deve ter inclinação máxima de 20 graus. Feche as laterais para evitar que os animais se distraiam ou que prendam as patas durante a movimentação. E mantenha a calma!