

# ESCOLARIZAÇÃO

A partir dos princípios de “higiene mental” (eugenia) [DÉCADA DE 20 - 40]

ESCOLA REGULAR	ESCOLA DIFERENCIAL	ESCOLA AUTÔNOMA
“normais” Conforme os mesmos padrões que encontramos nas escolas atuais.	“falsos deficientes” Ensino individualizado com o mesmo programa e conteúdos das escolas normais	“anormais psíquicos” Instituições privadas, anexas a hospitais psiquiátricos. Realizava programas de reeducação (tornar esses “deficientes úteis”)

## ESCOLA ESPECIAL

Separando as deficiências sensoriais e intelectuais.

# ESCOLARIZAÇÃO - HOJE



Escolas Bilíngues para alunos surdos	Escolas Polos (2012)	Escolas Regulares - Inclusão
Decreto 5.626 (2005) Libras como L1 e Português como L2 Professor bilíngue + instrutor surdo	EI e EF1: Prof Bilíngue + Instrutor surdo em salas bilíngues, separadas dos ouvintes (aulas de Libras) EF2 e EM: Modelo de inclusão. Alunos surdos não tem aula de inglês.	PNEE (2008) AEE – Atendimento Educacional Especializado SRMF – Sala de Recursos Multifuncionais Auxílio do intérprete nas aulas

Perspectiva no município de São Paulo

# Braille

a	b	c	d	e	f	g	h	i	j
k	l	m	n	o	p	q	r	s	t
u	v	x	y	z					w

# Libras



A



B



C



Ç



D



E



F



G



H



I



J



K



L



M



N



O



P



Q



R



S



T



U



V



W



X

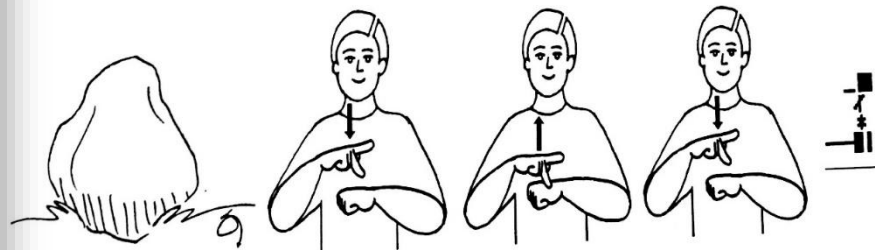


Y

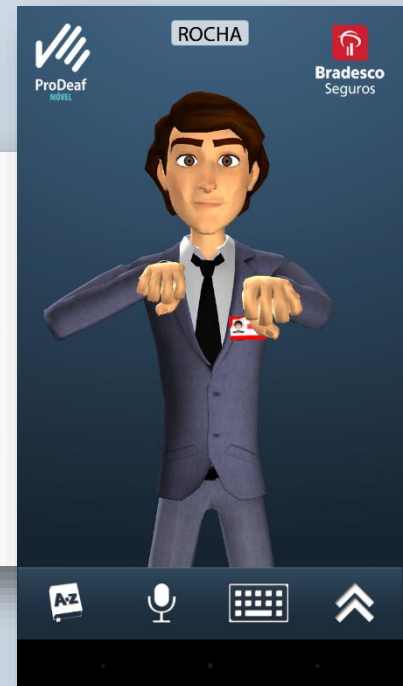


Z

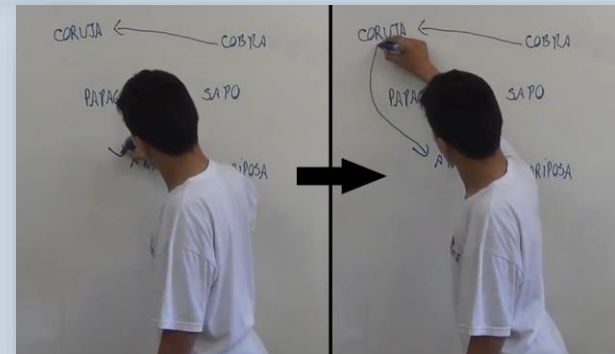
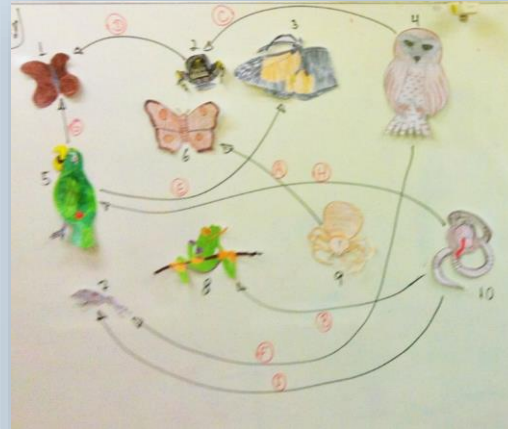
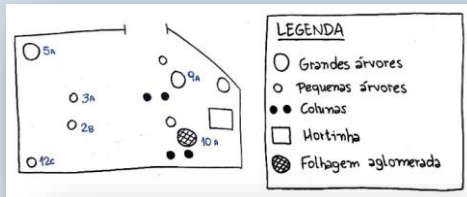
# SINAIS EM DICIONÁRIOS E MATERIAIS



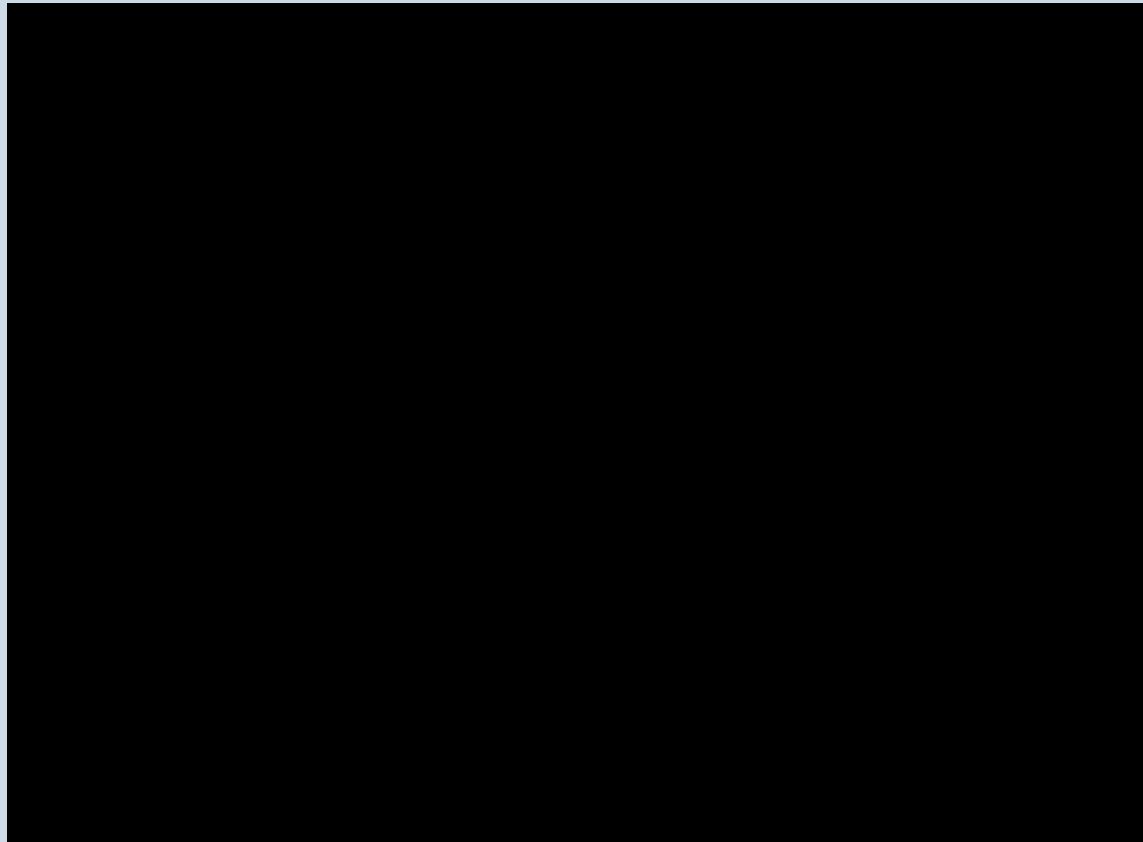
rocha (inglês: *stone, gravel, pebble, rock*) (usual: *pedra*; sugestão: *rocha*):  
s. f. Pedra. Mineral de natureza rochosa, consistente e rígido, resistente a choques de certa intensidade. Ex.: O artista fez uma escultura na rocha.  
Fazer o sinal de **pedra**.



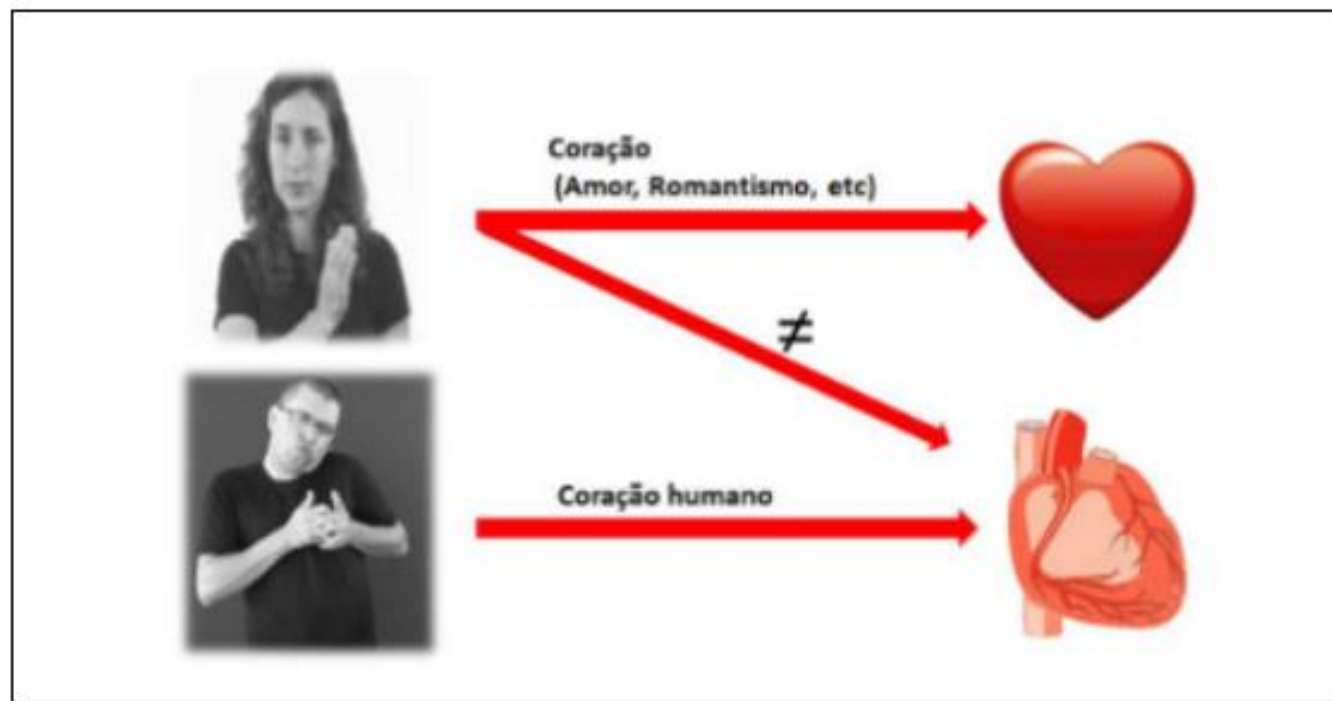
# SINAIS COMBINADOS



# CLASSIFICADORES



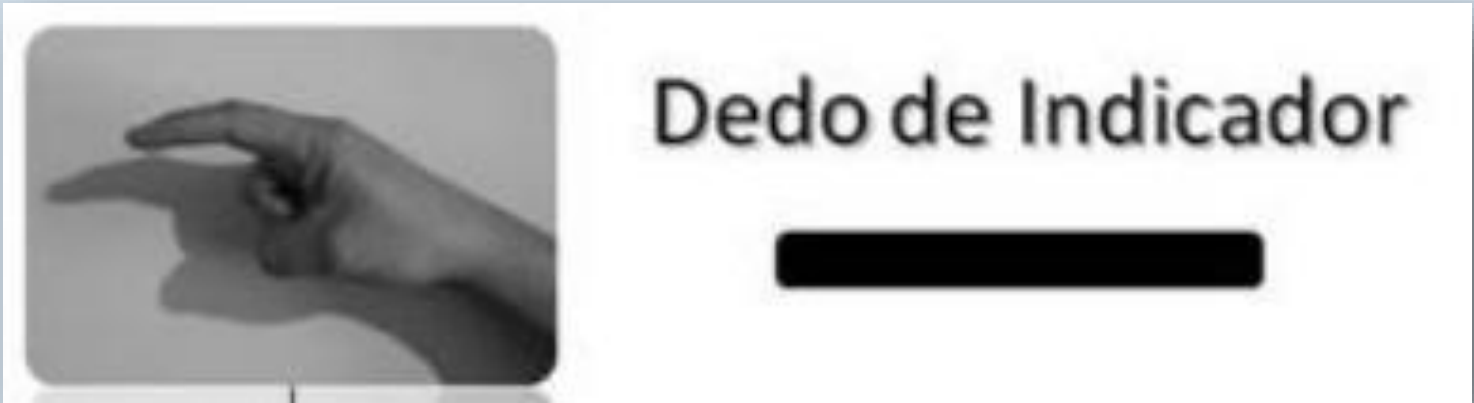
# SINAL-TERMO



Fonte: COSTA, M. R. Proposta de modelo de enciclopédia visual bilingue juvenil: Enciclibras - o corpo humano, 2012.



# SINAL-TERMO



Configuração de Mãos

Imagens de referência

Sinal proposto / substantivo

Classificador



# Dedo de Indicador



Espematóide



Minhoca



Verme



Caracol



Hipêronimo

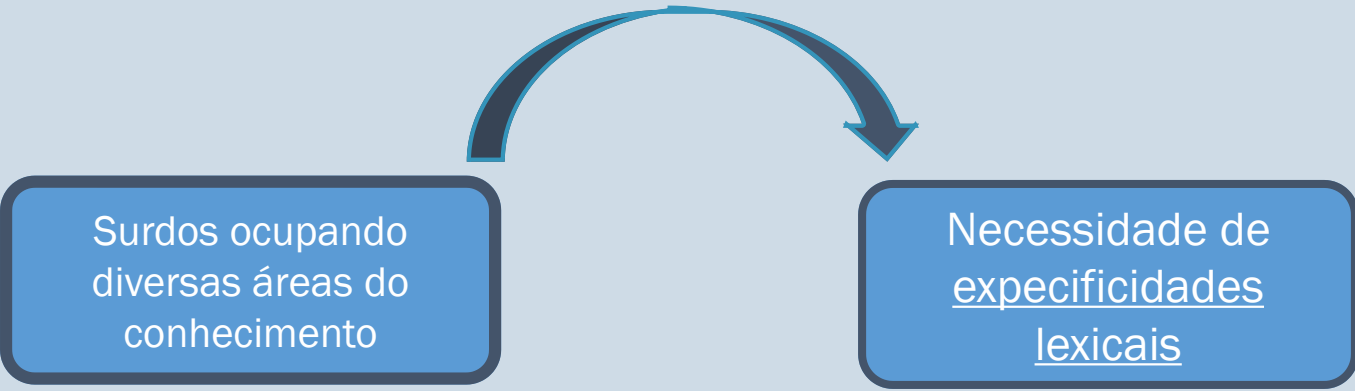
Hipônimo

## LIBRAS: “LÍNGUA EM DESENVOLVIMENTO”

“Toda a língua se desenvolve e se amplia de acordo com a demanda dos usuários”

Surdos ocupando  
diversas áreas do  
conhecimento

Necessidade de  
expecificidades  
lexicais



```
graph LR; A[Surdos ocupando diversas áreas do conhecimento] --> B[Necessidade de especificidades lexicais]
```