



# Diabetes Mellitus

Profa. Dra. Maria Cristina Foss-Freitas

- ❖ Conceito
- ❖ Epidemiologia
- ❖ Quadro Clínico
- ❖ Diagnóstico
- ❖ Classificação



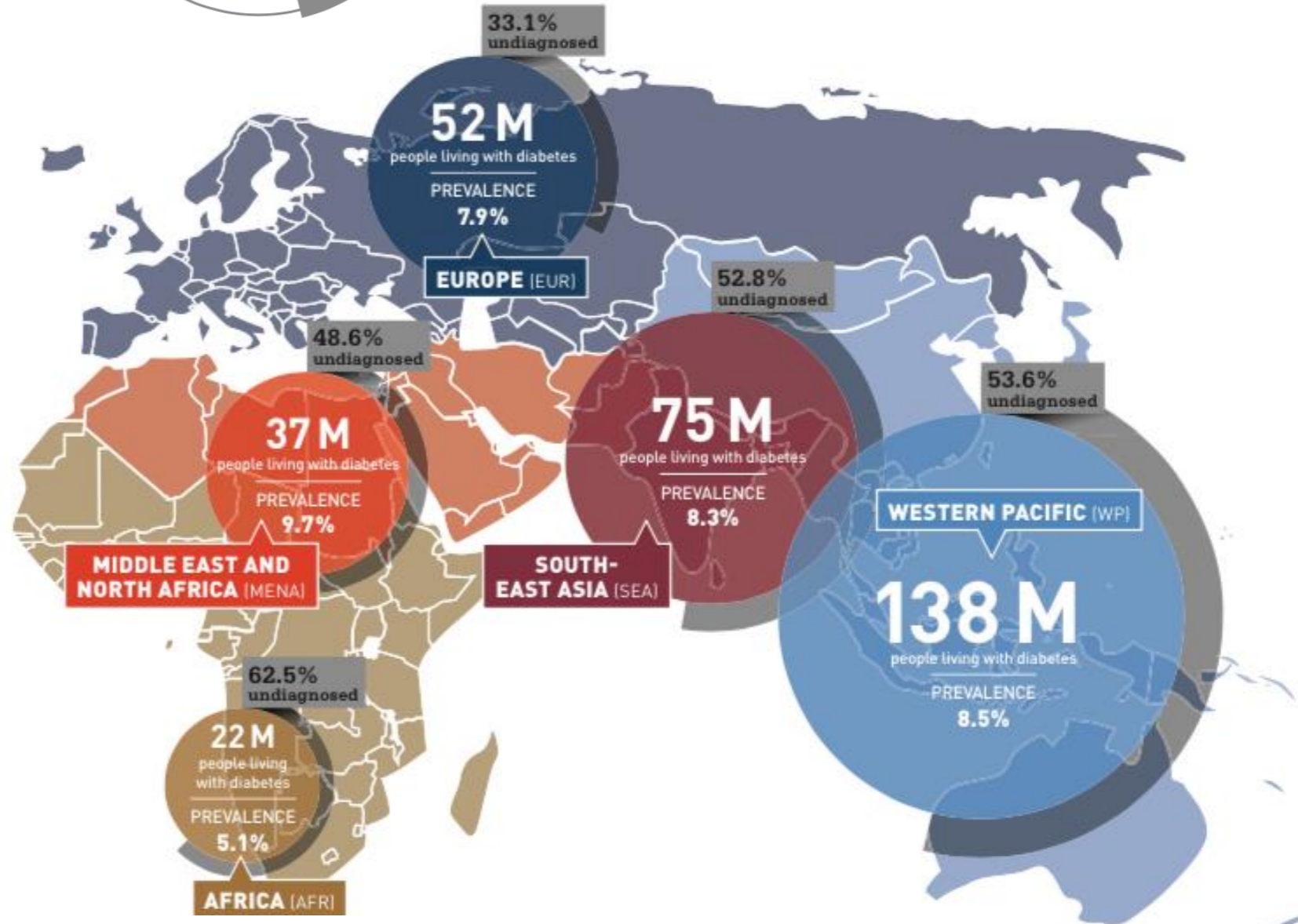
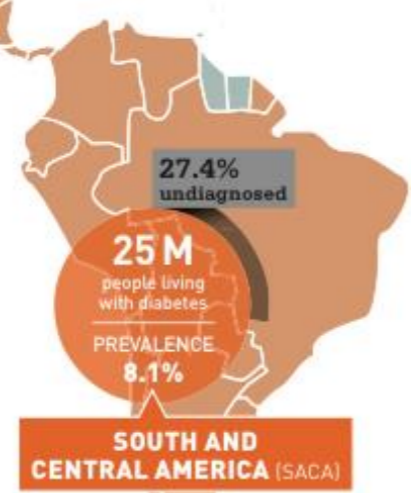
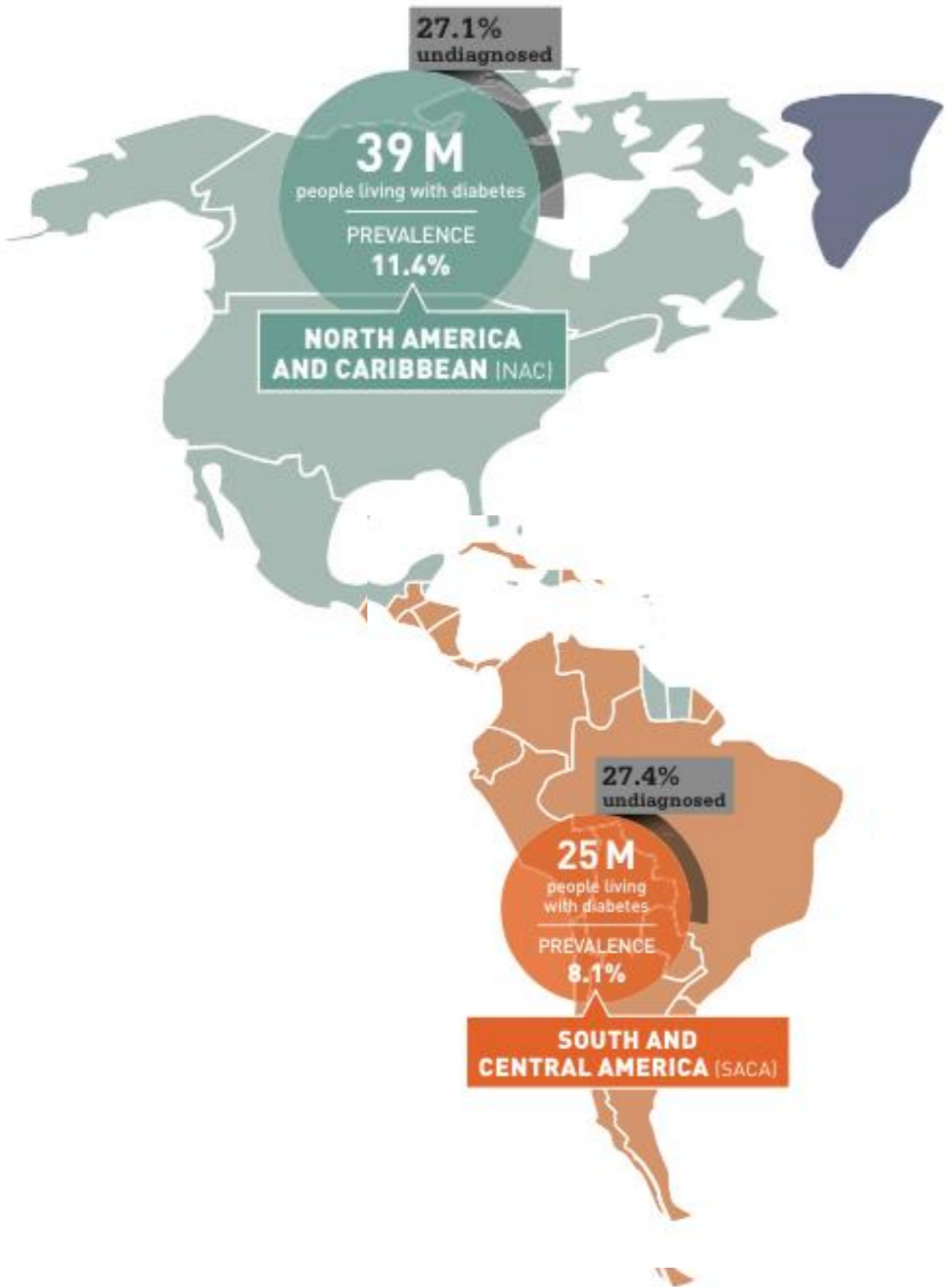
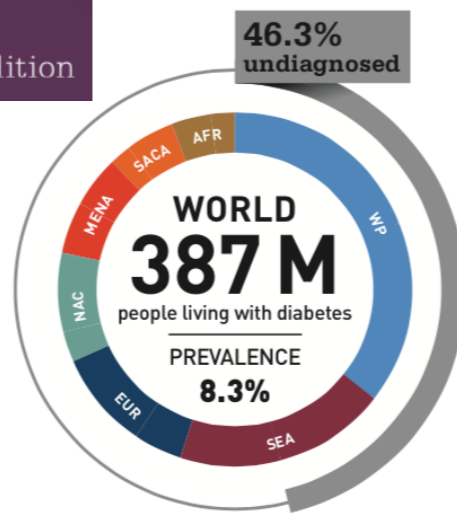
# Diabetes Mellitus

**CONCEITO:** síndrome clínica crônica/heterogênea, caracterizada por deficiência insulínica absoluta ou relativa que determina um quadro de hiperglicemia crônica envolvendo, também, alterações no metabolismo de proteínas, lipídios, água, eletrólitos, entre outros, podendo evoluir, cronicamente, para complicações micro e macro vasculares.

Defeito de Secreção  
Insulínica

Resistência Insulínica

HIPERGLICEMIA



## **Brasil**

**IDF 2014**

**11.6M (8,7%)**

**3.3M s/ diagnostico  
(Pop de 20 a 79 anos)**



**Ribeirão Preto**  
Torquato et al, 1997

**12.1% DM**

**OBEDIARP, 2003**

**15% DM**

**+ de 65 mil DM (adultos)**

Malerbi et al, 1992

# Quadro Clínico

- Poliúria
  - ❖ Cansaço fácil
  - ❖ Indisposição
- Polidipsia
  - ❖ Sonolência
- Polifagia
  - ❖ Dores difusas
  - ❖ Parestesias
- Emagrecimento
  - ❖ Alterações visuais

# Suspeita Clínica

- Infecções cutâneas ou genitais recidivantes
- Disfunção eretil
- Complicações Obstétricas
  - polidrâmio
  - GIG
  - natimorto
- Familiares portadores de diabetes mellitus

# Critérios Diagnósticos

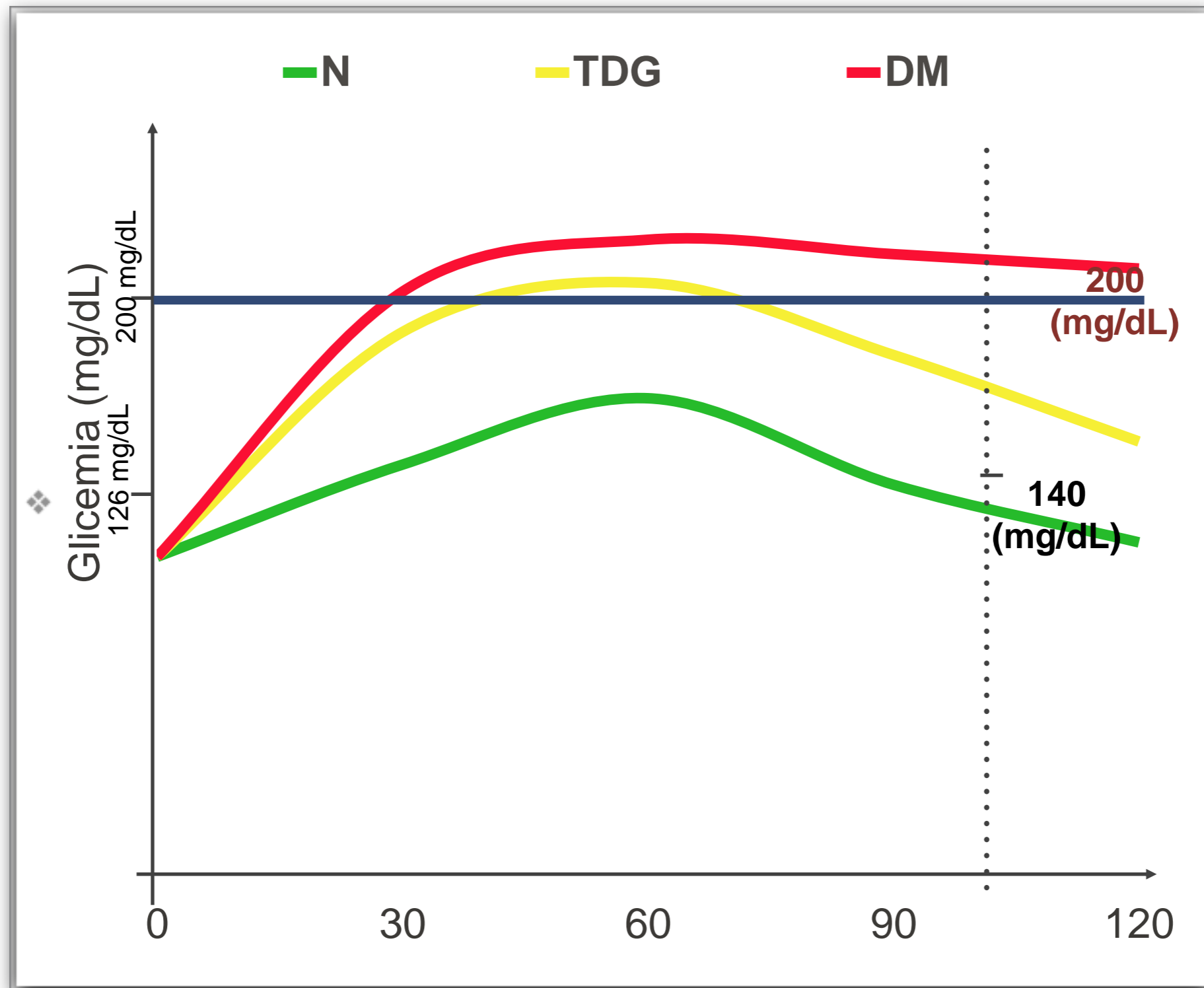
ADA/OMS/SBD

- Glicose plasmática (mg/dl)

Diagnóstico	Jejum	2h pós 75 g de glicose	Casual
Normoglicêmico	<100	<140	
Tolerância diminuída à glicose	100 a 125	140 a 199	
Diabetes Mellitus	≥126	≥200	≥200 (com sintomas clássicos)



# Teste de tolerância oral à glicose



# HbA1c para diagnóstico de DM

Diagnóstico	HbA1c (%)
Normal	<5,7
Tolerância diminuída à glicose	5,7 a 6,4
Diabetes mellitus	≥6,5

- 2009 ADA
- Justificativa:
  - representa exposição crônica à hiperglicemia
  - estável após coleta
  - reprodutibilidade

# HbA1c para diagnóstico

- Dificuldades
  - Metodologia para dosagem da HbA1c (HPLC).
  - Caracterização em diferentes etnias.
  - Definir níveis para diferentes faixas etárias.

# Classificação

- DM tipo 1
- DM tipo 2
- DM Gestacional
- Outros Tipos específicos

# Outros Tipos específicos

- Defeitos genéticos na função das células beta
- Defeitos genéticos na ação da insulina
- Doenças do pâncreas exócrino
- Endocrinopatias
- Induzido por medicamentos ou agentes químicos
- Infecções
- Formas incomuns de DM autoimmune
- Outras síndromes genéticas por vezes associadas a DM

**FIM**