

Conceitos Fundamentais

- **Custo Fixo** → ***CF***
 - Custo Fixo Médio → ***CFMe***
- **Custo Variável** → ***CV***
 - Custo Variável Médio → ***CVMe***
- **Custo Total** → ***CT***
 - Custo Total Médio → ***CTMe***
- **Custo Marginal** → ***CMa***
- **Formação da Curva de Oferta da Firma**

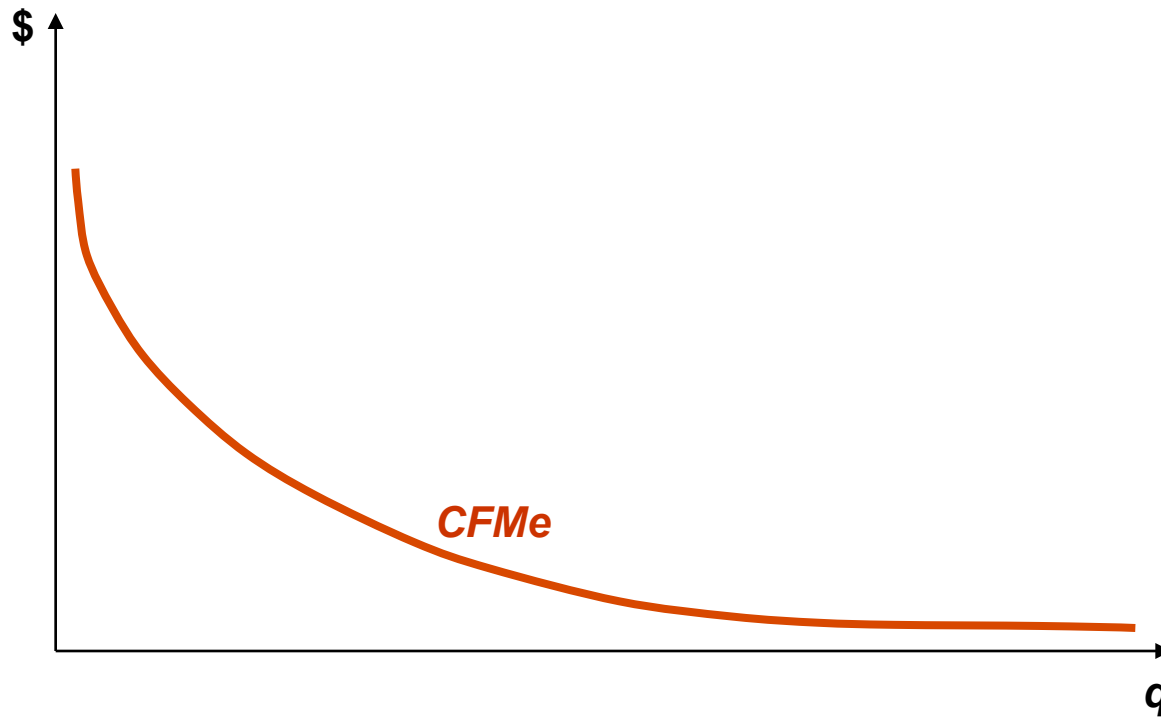
Custo Fixo (CF)

No curto prazo existem certos custos que **NÃO** variam com o nível de produção q .
Esses são os custos fixos.



Custo Fixo Médio (CFMe)

Custo fixo médio = (custo fixo) / (quantidade produzida) = CF/q

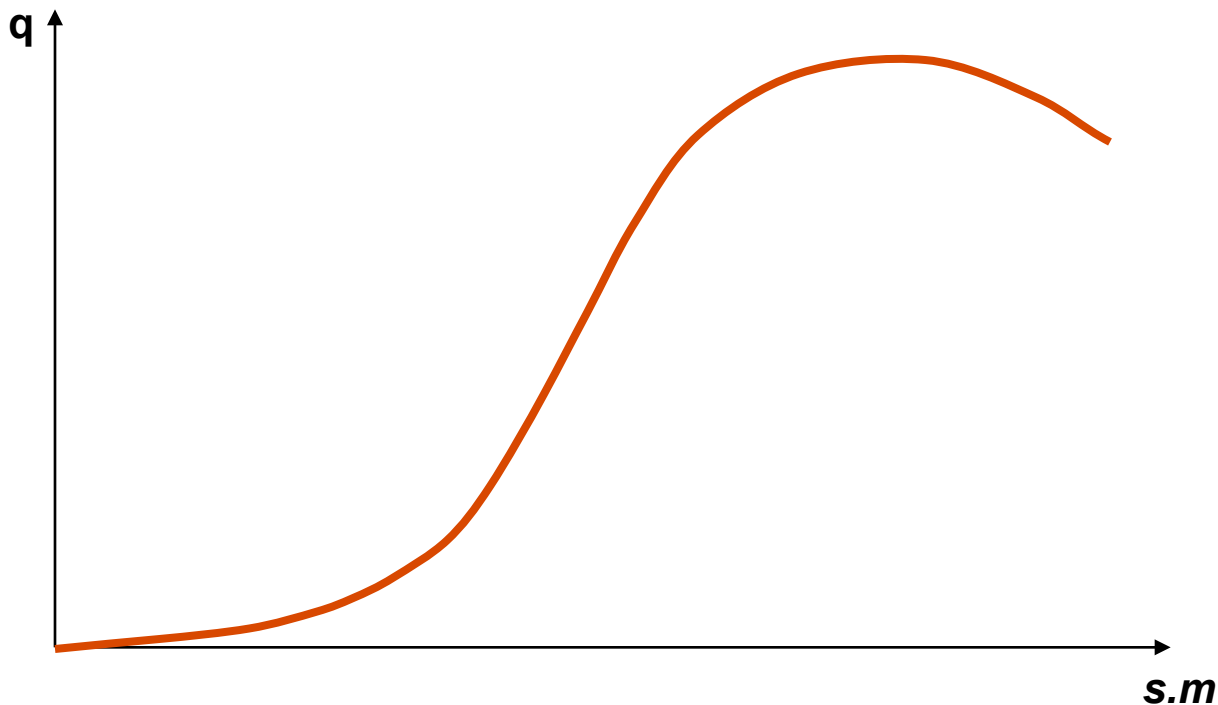


Custo Variável (CV)

Custo variável = $f(\text{quantidade produzida}) = f(q)$

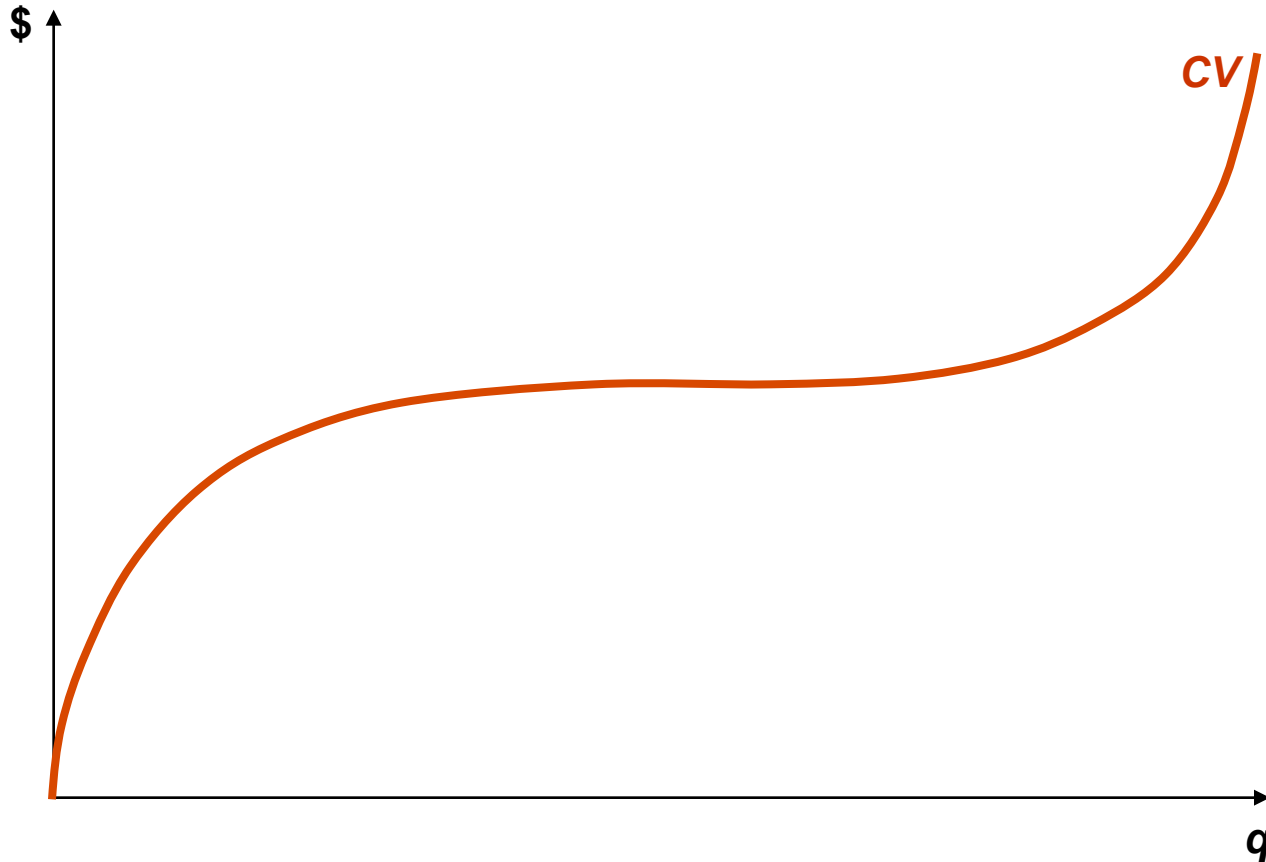
[$q = f(\text{quantidade usada dos fatores de produção})$]

Sabemos da Teoria da Produção que, quando q é função apenas de um fator m de produção, a relação $q = f(m)$ é representada através de uma curva com formato sigmóide. Nesse caso, $CV = s.m$, onde s é o custo unitário de m . Assim, podemos construir o seguinte gráfico:



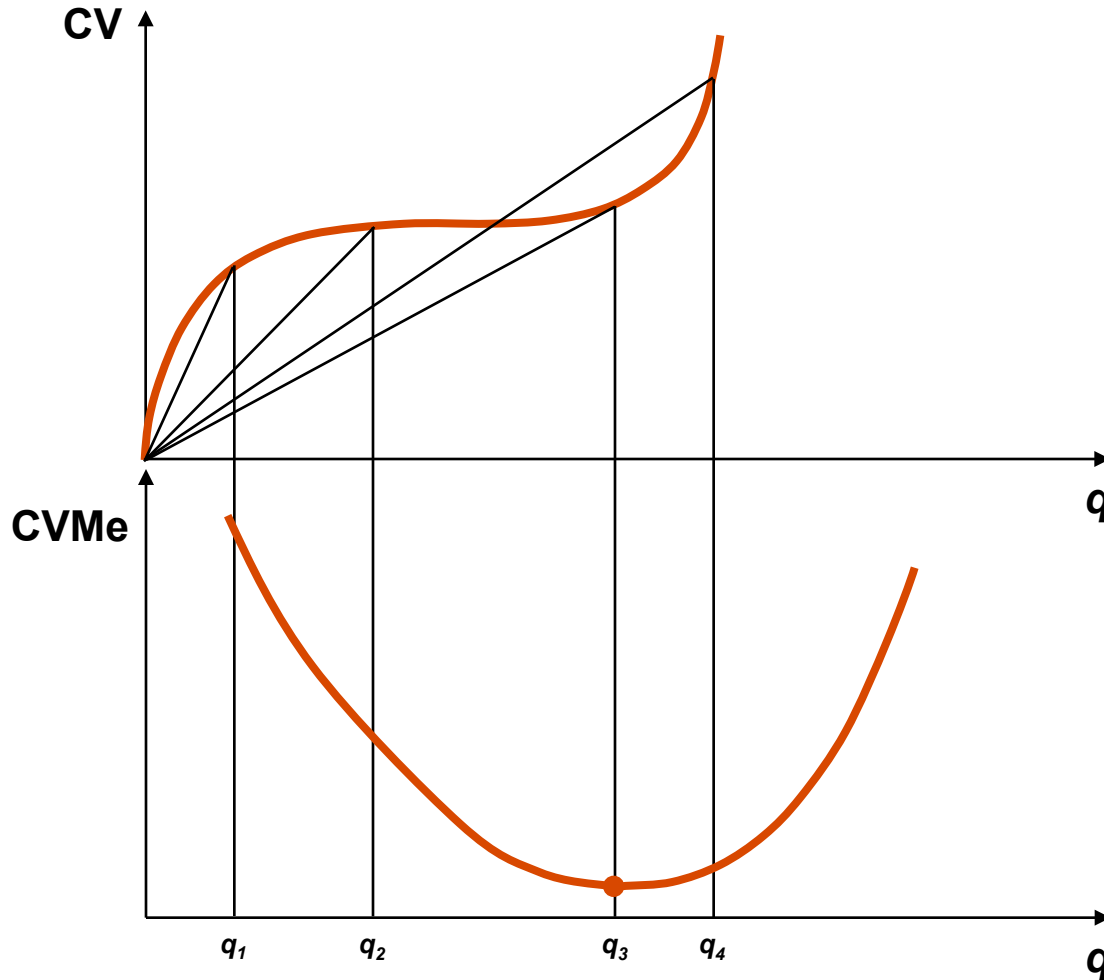
Custo Variável (CV)

Invertendo a posição dos eixos, resulta o seguinte gráfico:



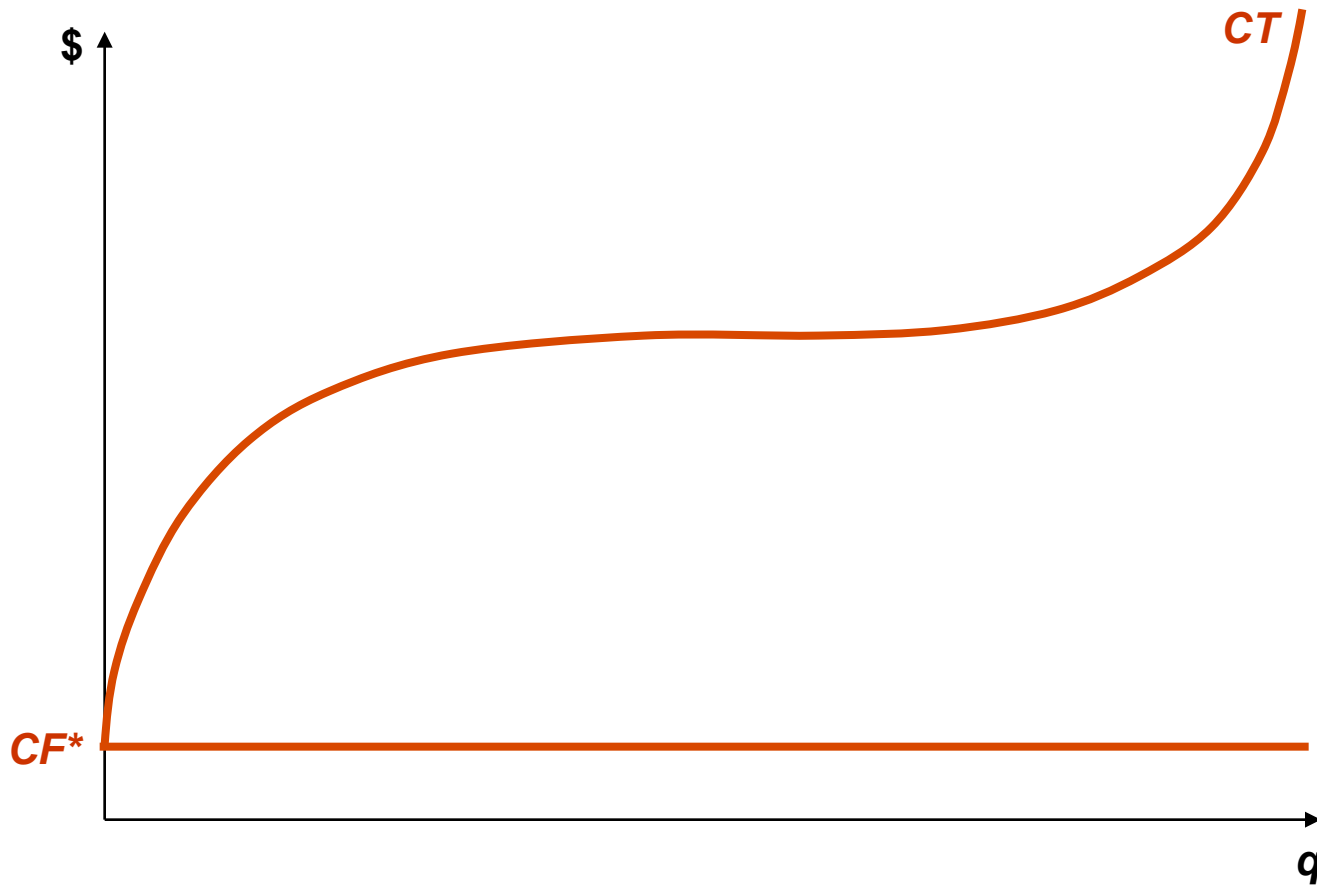
Custo Variável Médio (CVMe)

Custo variável médio = (custo variável) / (quantidade produzida) = CV/q



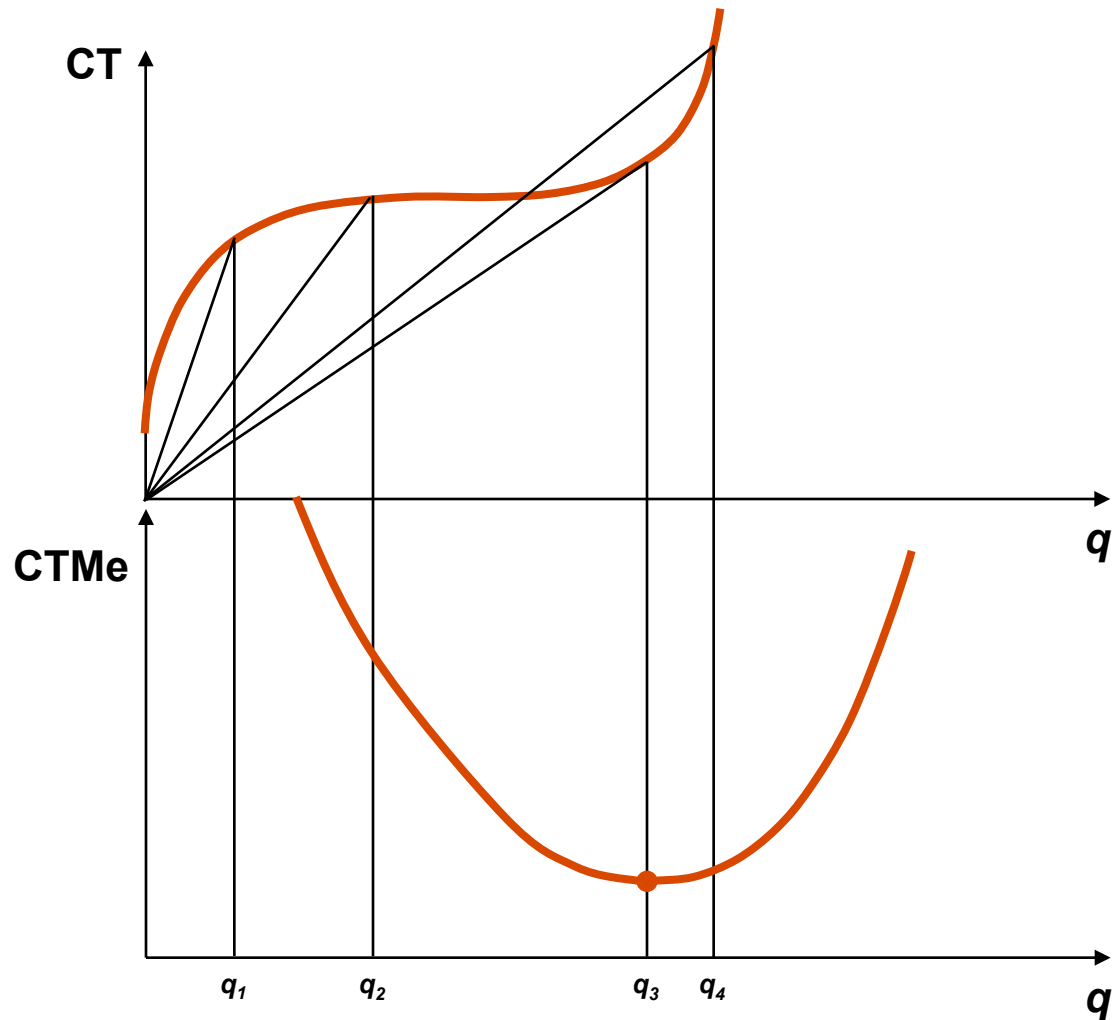
Custo Total (CT)

$$\text{Custo Total} = CF + CV$$



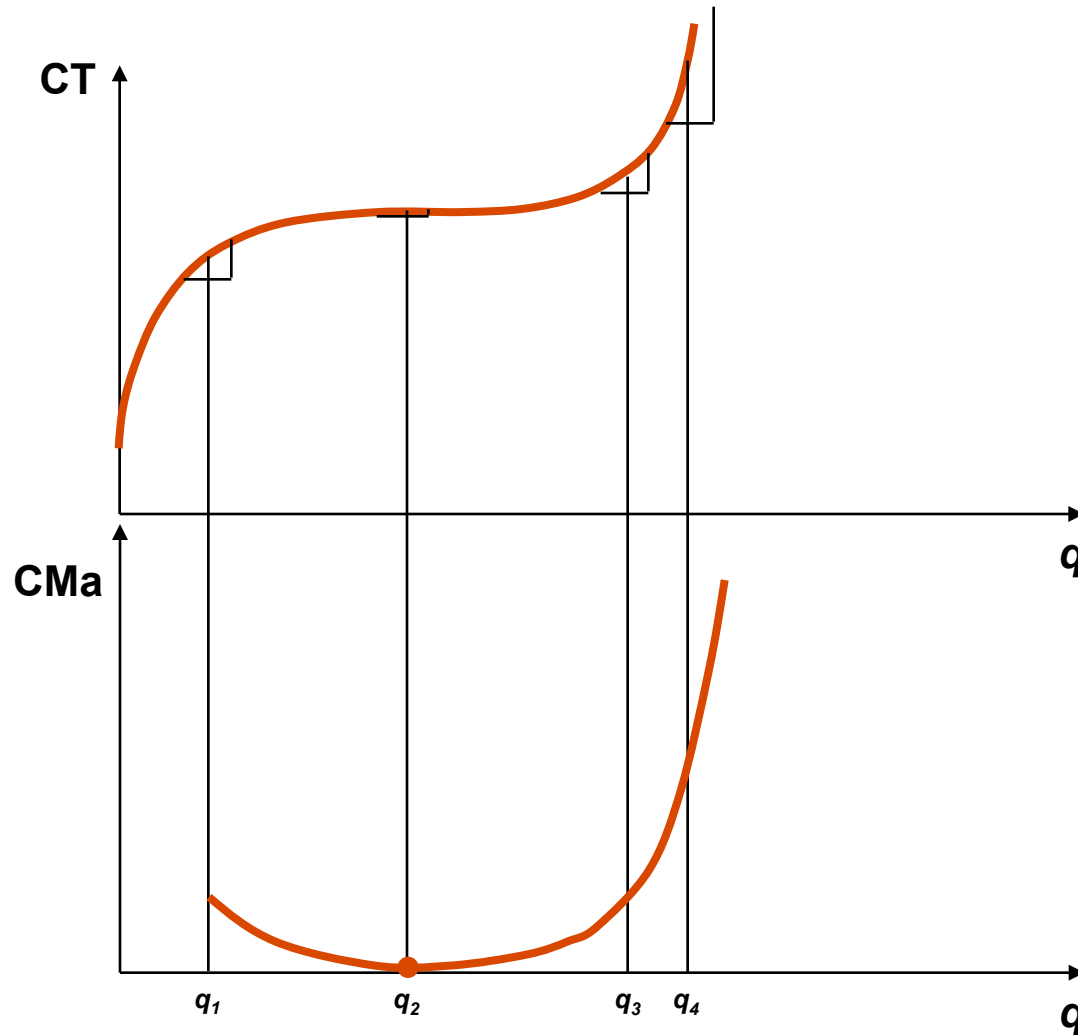
Custo Total Médio (CTMe)

Custo total médio = (custo total) / (quantidade produzida) = CT/q

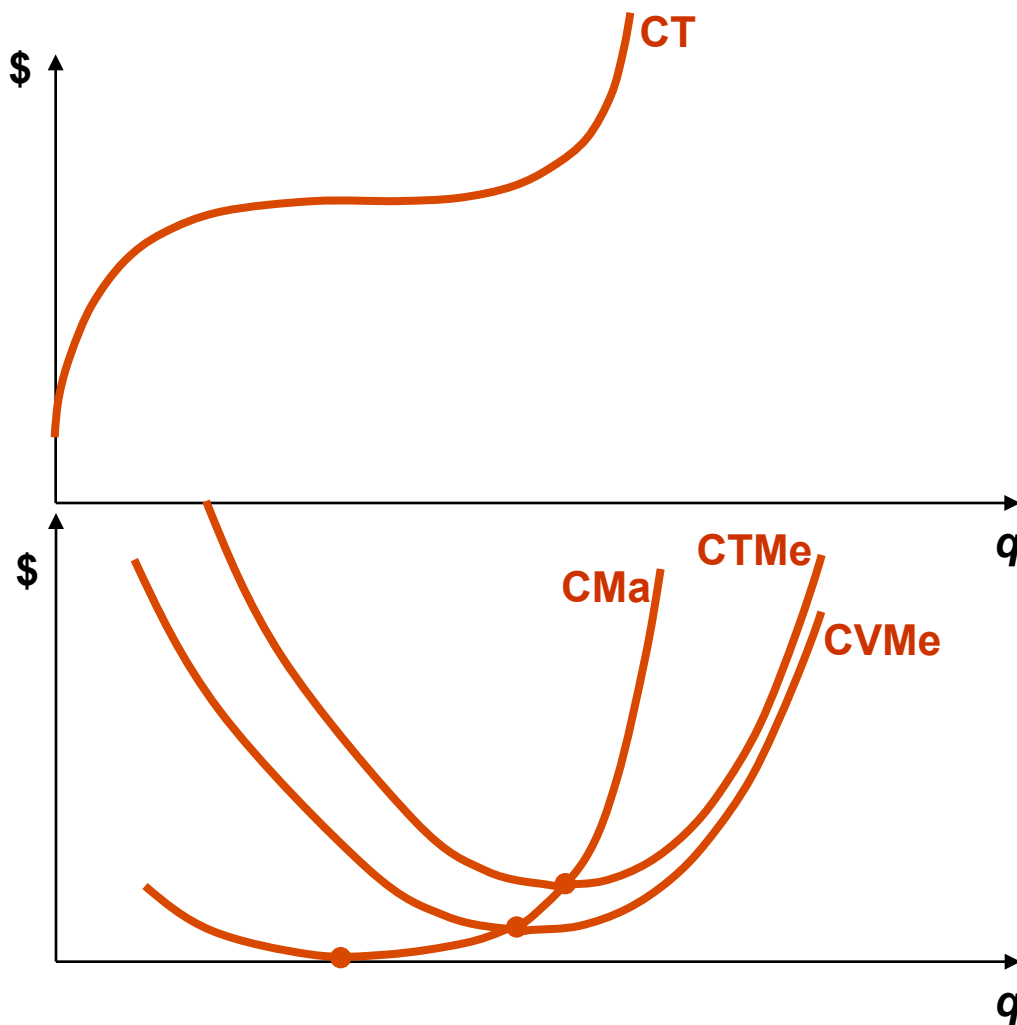


Custo Marginal (CMa)

Custo marginal = $\Delta CV / \Delta q \rightarrow (dCV / dq)$



Representação gráfica consistente das curvas de custo



A oferta da firma – o lucro é máximo?

Busca-se o tamanho da firma (q) que opera no ótimo econômico.

Portanto, maximiza-se lucro (L) em função da quantidade produzida (q).

Para máximo $L = RT - CT$, sendo $RT = p \cdot q$, $CT = CF + CV$ e $CV = f(q)$

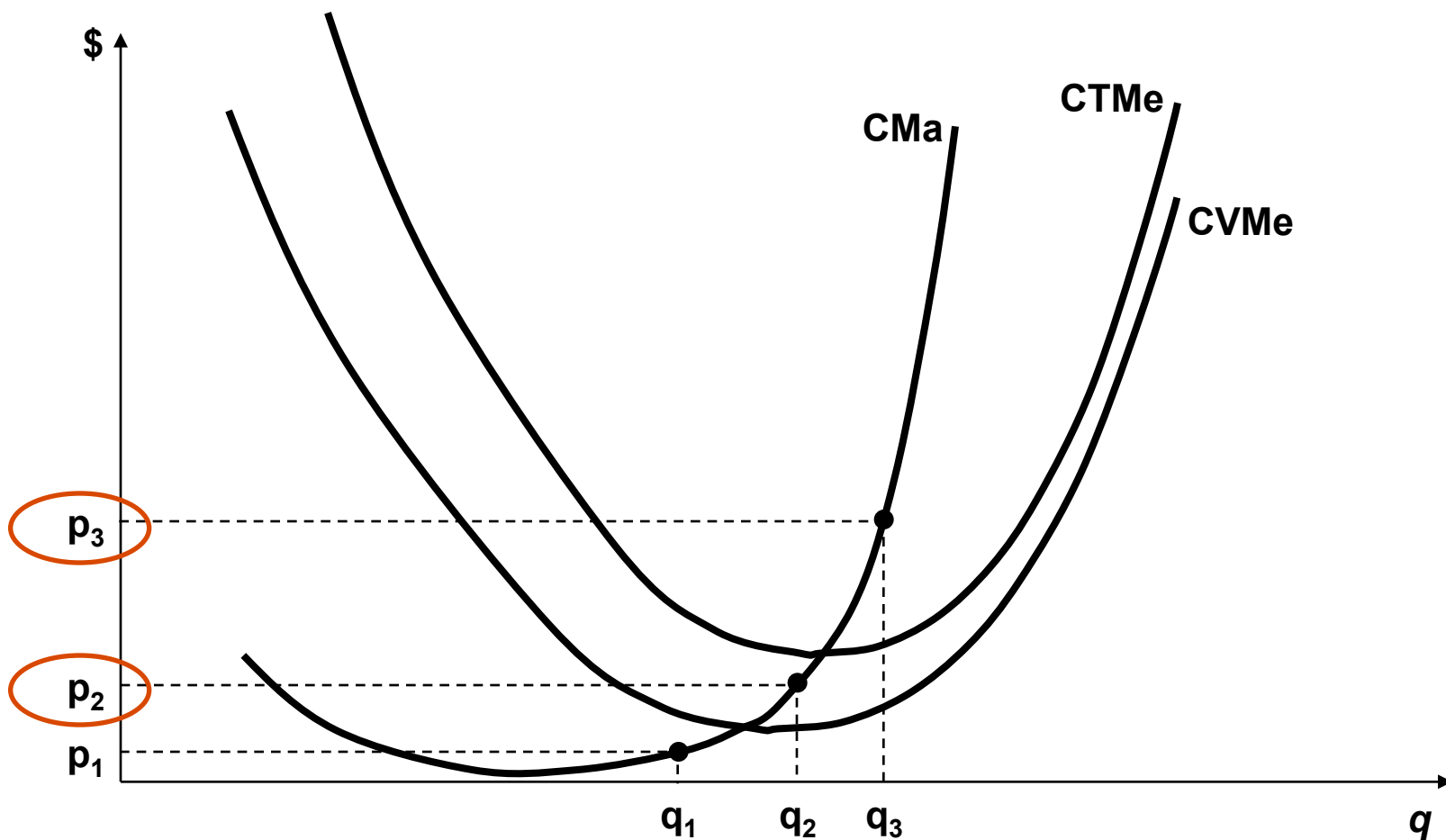
é imposta a primeira condição:

$$\frac{dL}{dq} = \frac{dRT}{dq} - \frac{dCT}{dq} = 0 \quad \Rightarrow \quad \frac{d(p \cdot q)}{dq} - \frac{d(CF + CV)}{dq} = 0$$
$$\Rightarrow p - CMa = 0$$

ou $CMa = p$

Portanto, a firma deve produzir aquela quantidade que apresenta custo marginal igual ao preço.

A oferta da firma – preço cobre custo?



A curva de oferta da firma

