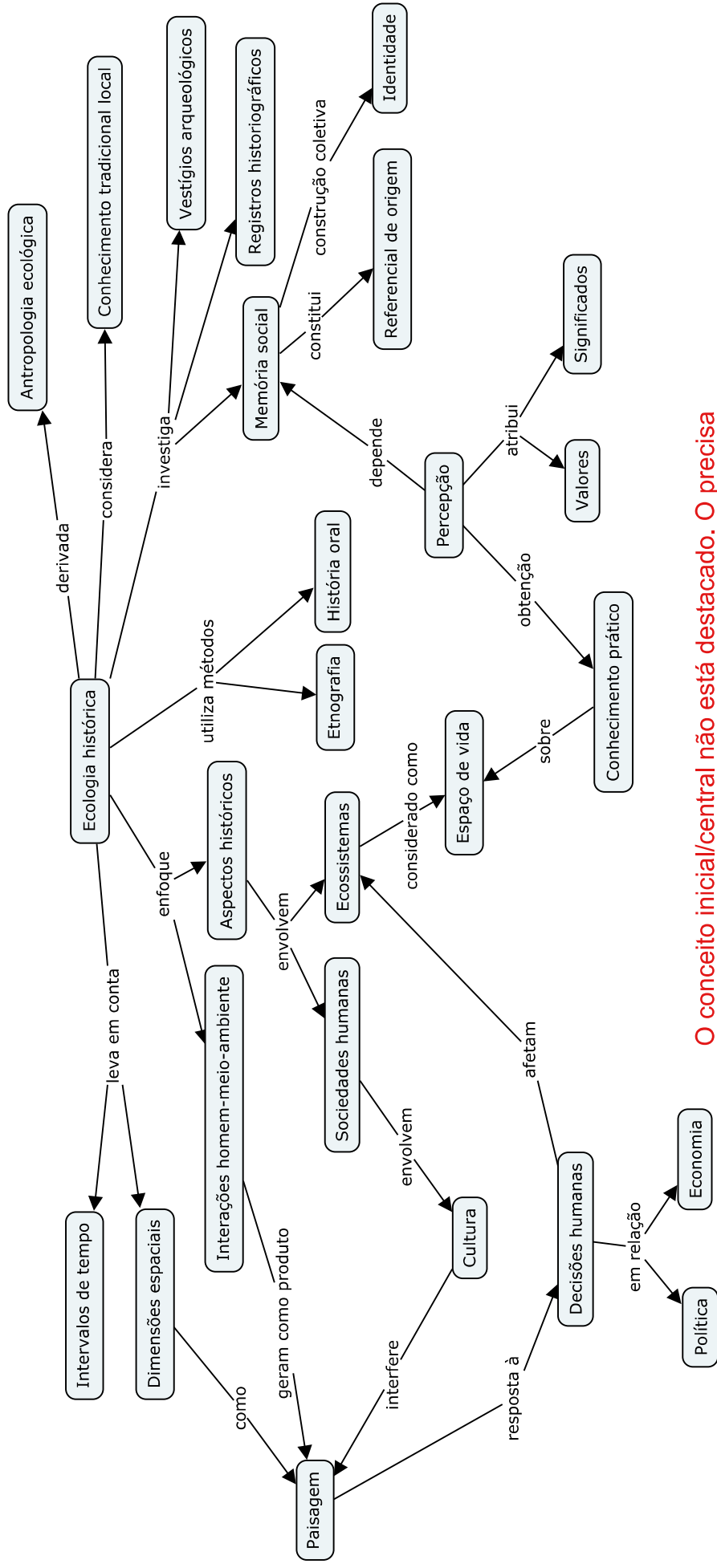


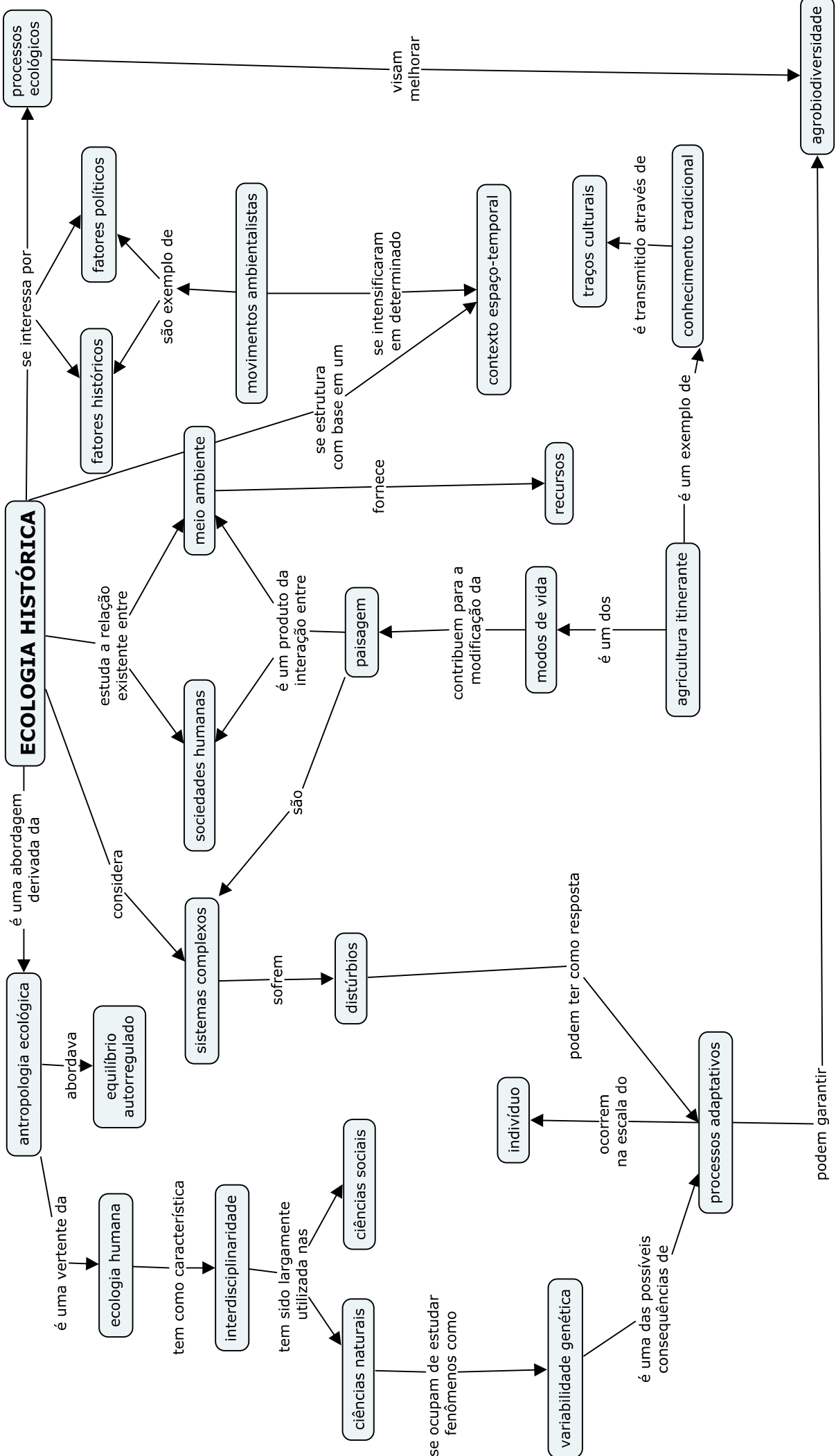
6,0

COMO A ECOLOGIA HISTÓRICA ABORDA A RELAÇÃO ENTRE AS SOCIEDADES HUMANAS E O MEIO AMBIENTE?



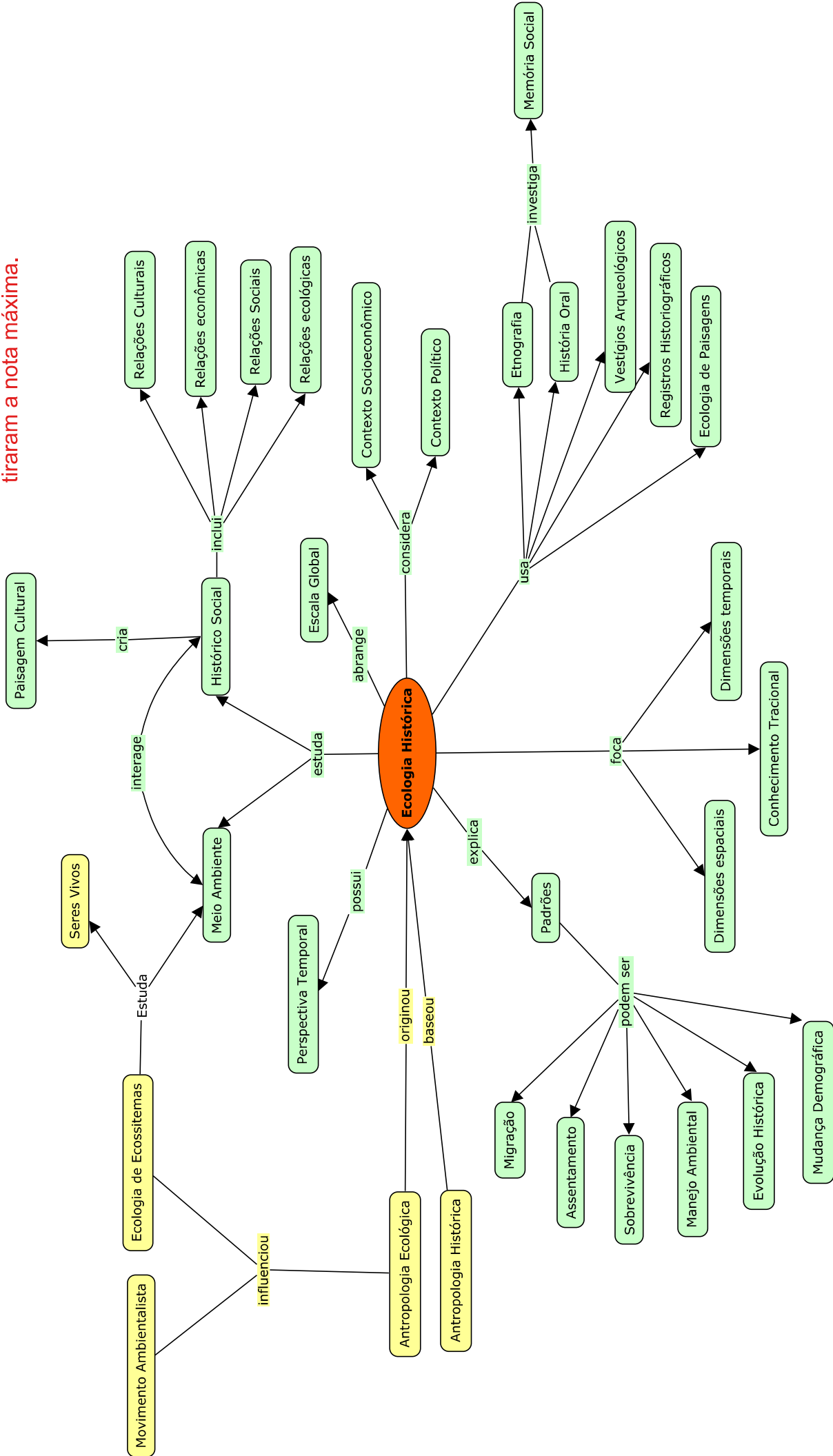
O conceito inicial/central não está destacado. O precisa melhorar a clareza das proposições. Confirmar os mapas dos grupos com nota máxima.

10,0 Excelente



8,0

Bom mapa, mas precisa adequar melhor as proposições. Olhem os mapas dos grupos que tiraram a nota máxima.



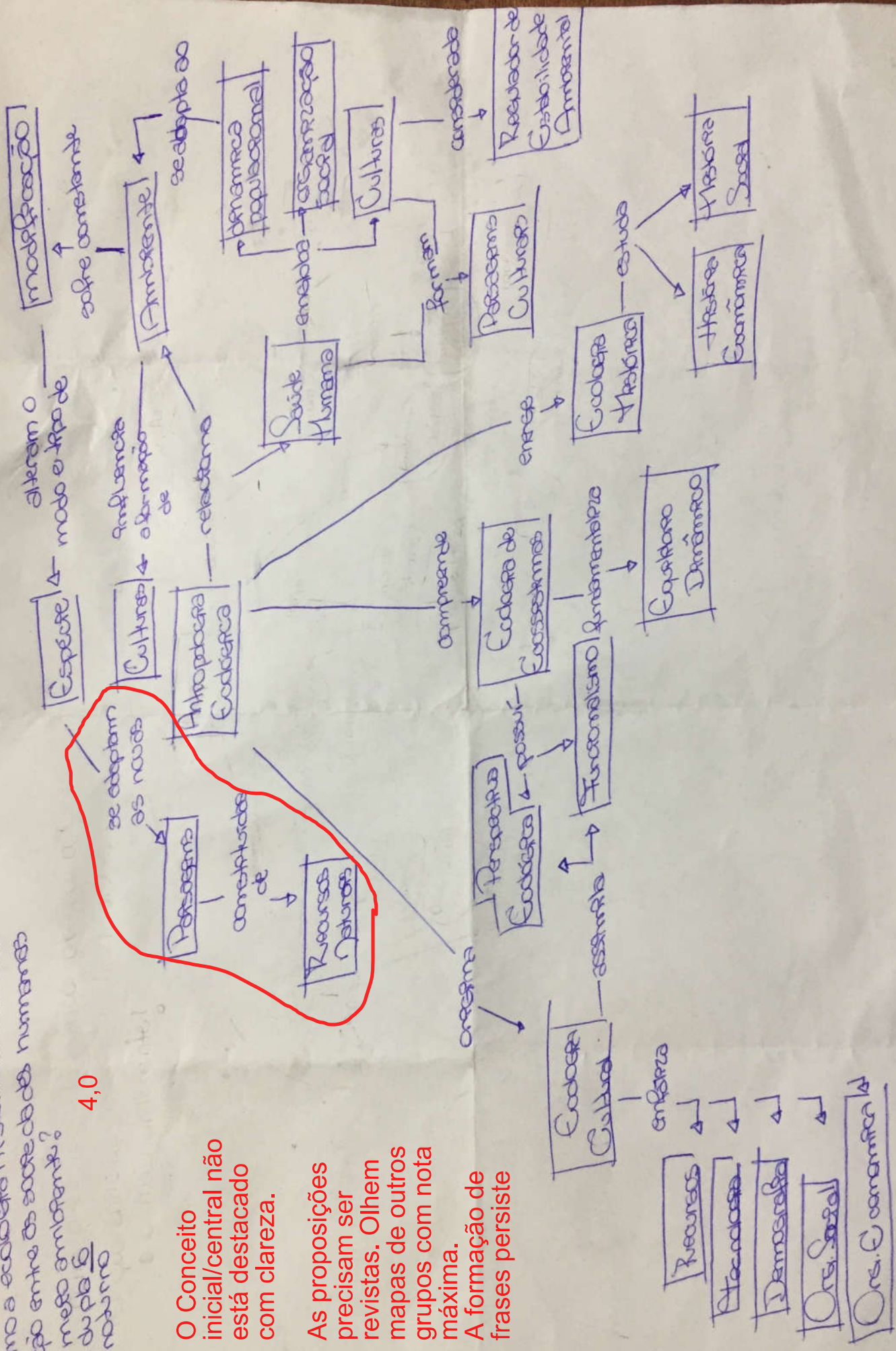
Como a ecologia histórica elabou a relação entre as sociedades humanas e o meio ambiente?
 → dupla
 → produção

4,0

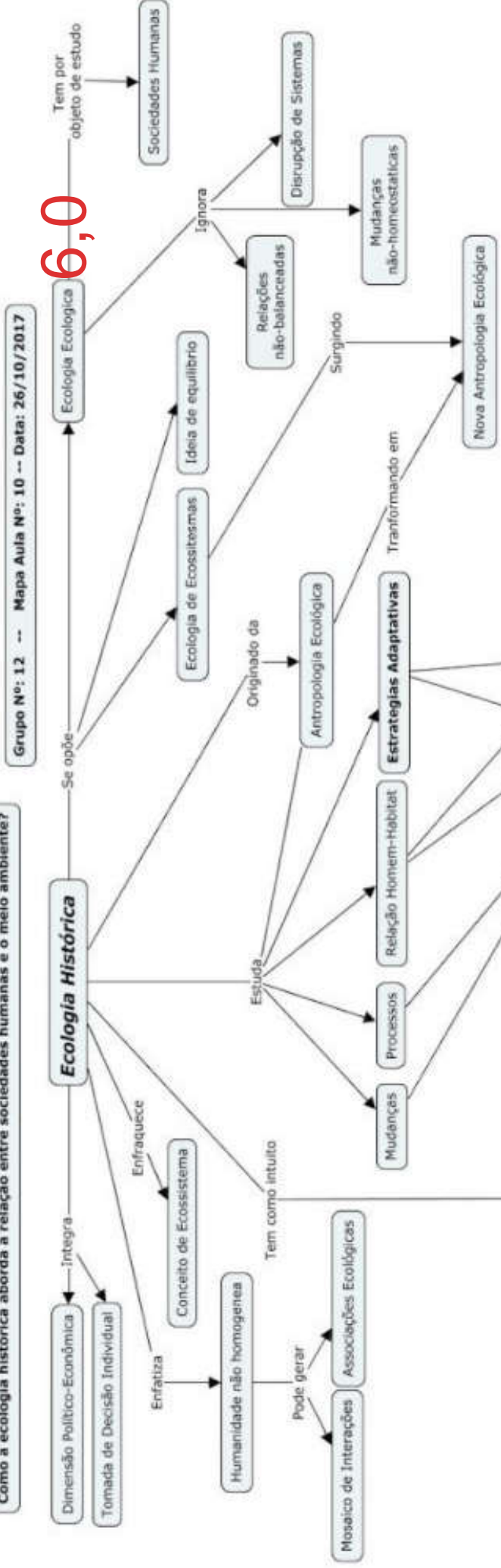
O conceito inicial/central não está destacado com clareza.

As proposições precisam ser revistas. Olhem mapas de outros grupos com nota máxima.

A formação de frases persiste



Como a ecologia histórica aborda a relação entre sociedades humanas e o meio ambiente?



6,0

Grupo Nº: 12 -- Mapa Aula Nº: 10 -- Data: 26/10/2017

Existe confusão entre conceitos e o que seriam partes de proposições
A clareza das proposições também precisa melhorar.
Confirmam mapas considerados "Excelentes".

Compreender práticas sobre o meio

Conceito?

Conceito?

Compreensão de Mudanças Ambientais

aula10 EH- noturno grupo 15.

Como a Ecologia histórica aborda a relação entre sociedades humanas e meio ambiente?

6,0

