

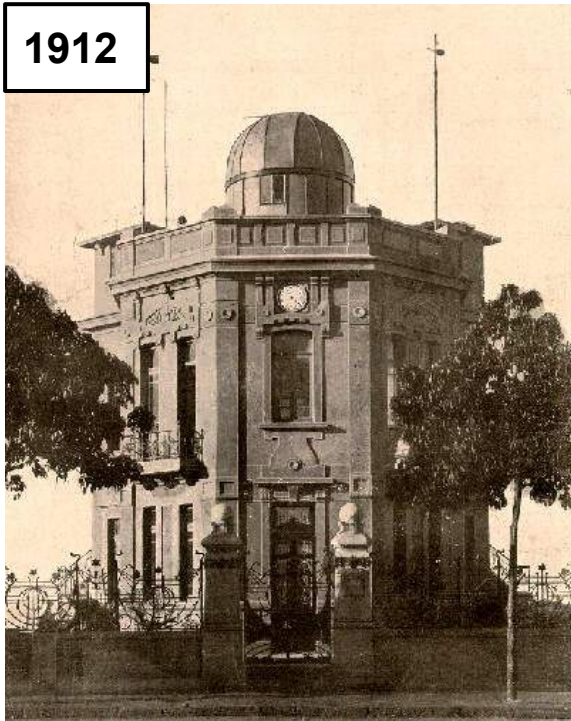
1º Unidade Cultural de Análise

Gabriela Wasconcellos, 8068122
Ivan de Paula Miranda, 6435159
Gabriel Colla de Amorim, 8539624



História

1912

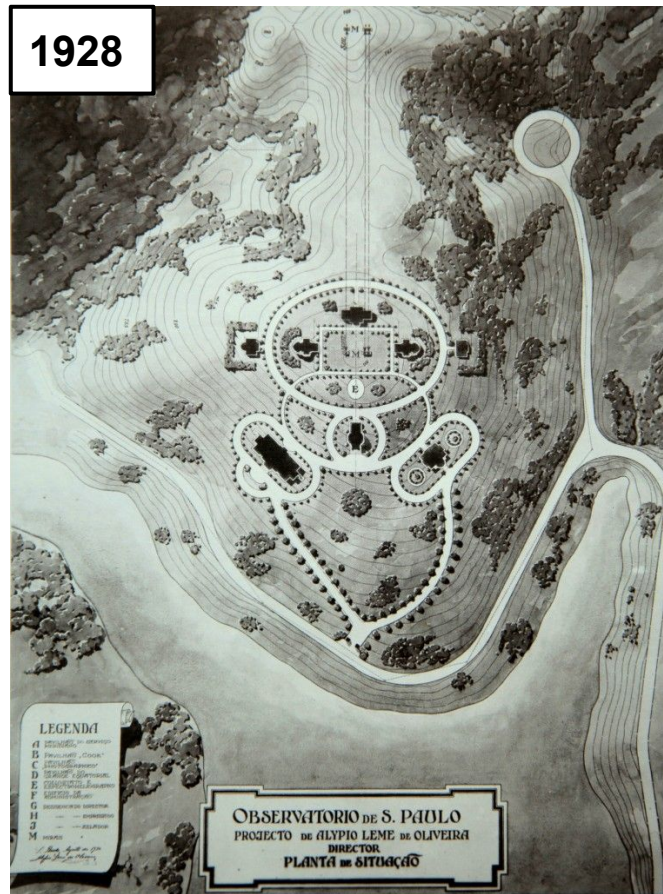


Antigo Observatório de São Paulo, na Av. Paulista. Fonte:

<http://200.144.182.66/acervo/items/show/131>

Acesso em 24 de setembro de 2017.

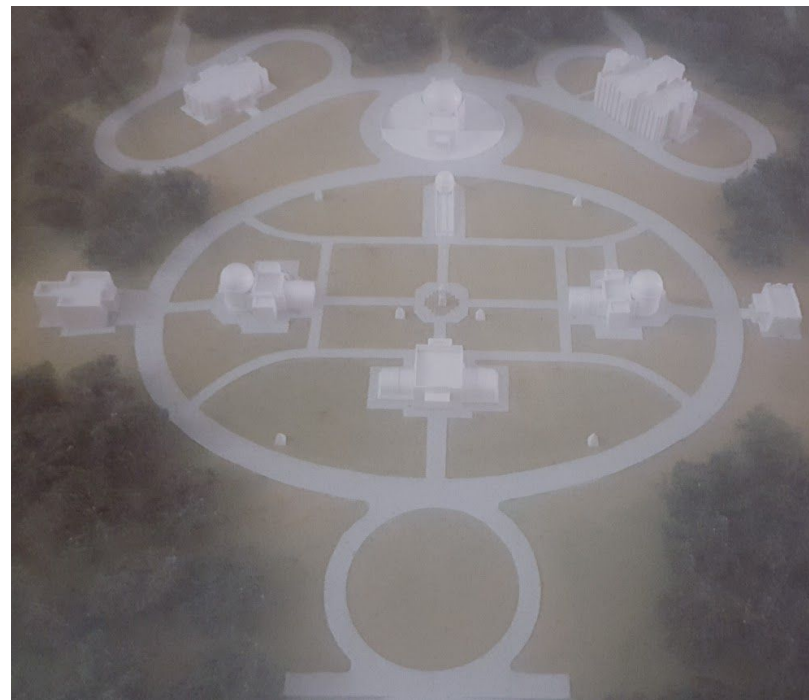
1928



Antiga planta do Parque Cientec. Fonte:

<http://parquecientec.usp.br/breve-historico-do-parque-cientec/>. Acesso em 24 de setembro de 2017.

Maquete do parque





Atividades

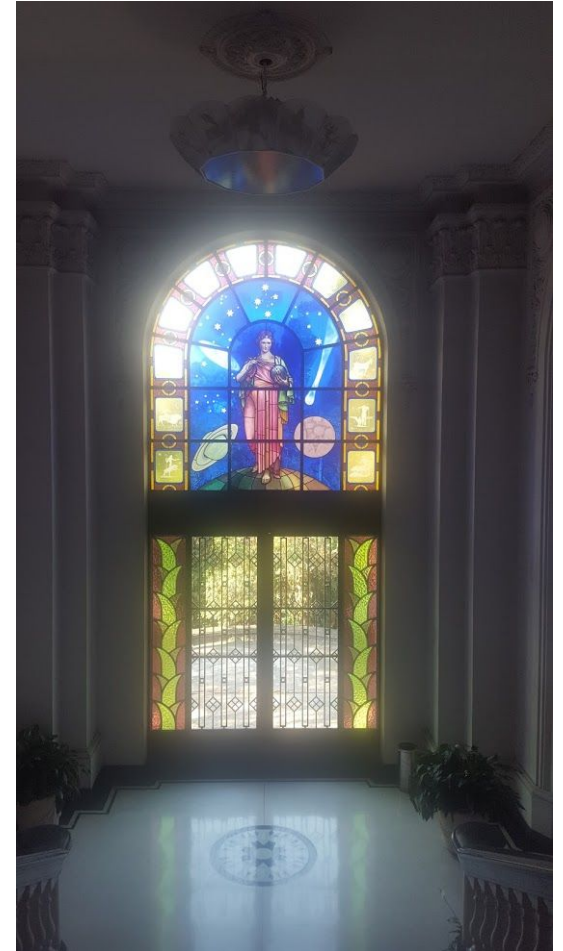




Mais atividades...



Ainda em Atividade...





Problemas :(





Proposta didática

- Não passar pelo espaço Física no Cotidiano
- Fazer uma visita rotativa:
 - Alameda do Sistema Solar
 - Museu da Meteorologia
 - Observação com a Luneta
 - Planetário



Alameda do Sistema Solar

- Reflexão sobre temas como distância, velocidade (da luz), proporções, e sobre a própria configuração do Sistema Solar
 - Dar um texto para os alunos sobre a descrição do sistema solar e no parque fazer a seguinte gincana:
 - **E. Fund:** Encontrar o planeta designado para o seu grupo e tirar uma foto
 - **E. Médio:** Pautar os possíveis erros (distância, proporção, ordem) na alameda

Museu de Meteorologia

- Abordar conceitos históricos ou físicos como a leitura de medidas e escalas; a conversão de unidades de pressão, temperatura, e por fim abordar a questão de como é realizada a medida na umidade relativa do ar





Propostas de atividade para o Museu

E. Fund. II: Encontrar no museu uma peça que poderia estar como objeto decorativo nas nossas casas, mas por fim é capaz de medir a umidade do ar.

E. Médio: Encontrar a grandeza de 1 atm em algum maquinário do museu.

E/Ou

E. Fund. II e E. Médio:

Fazer uma linha do tempo em uma cartolina com as fotos tiradas dentro do museu.



Respostas

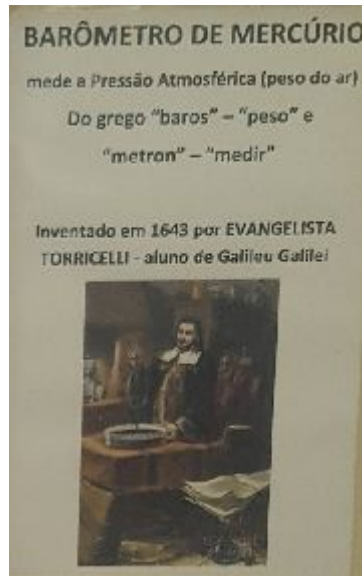
Encontrar no museu uma peça que poderia estar nas nossas casas:





Respostas

Encontrar a grandeza de 1 atm na escala de mmHg em algum maquinário do museu:



Observação com a Luneta

- Ênfase ao fato de utilizar um instrumento histórico e trabalhar temas como a óptica.
 - Após a visita propomos a criação de uma luneta no formato de Galileu pelos alunos
- https://www.youtube.com/watch?v=_og5RtQWe9Y - Custo R\$50,00





Planetário

Atividade de descontração e descanso





Obrigado!