

Implantar e verificar a estabilidade de uma barragem de rejeito a ser executada pelo procedimento de elevação para montante na área da figura em anexo (fornecida em dwg).

- A altura da barragem deve ser de 30 m.
- O material da construção dos diques devem ser escolhidos com dados da literatura e os parâmetros adotados devidamente justificados.
- As características do rejeito também devem ser encontradas na literatura e os parâmetros devidamente justificados.
- Especifique um sistema de drenagem e leve em conta na análise.
- O fator de segurança da barragem não poderá ser menor que 1,5 em nenhuma das condições analisadas.
- Sugira um sistema de monitoramento.
- Considere que a fundação é rocha sã.

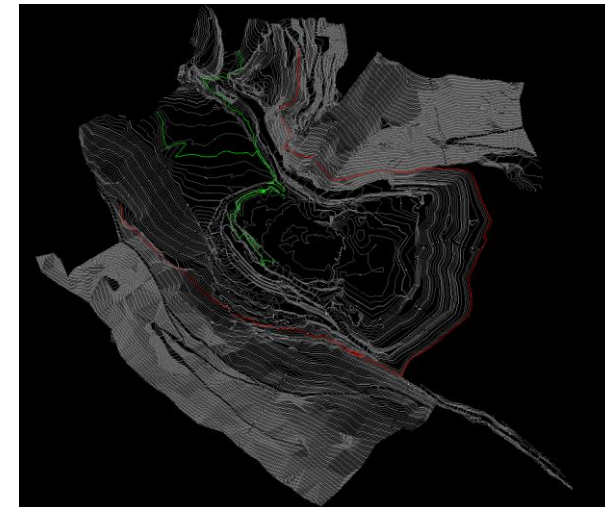
Datas:

17 de outubro – Apresentação da implantação preliminar da barragem e apresentação dos parâmetros adotados.

7 de novembro – Apresentação das primeiras análises de estabilidade.

14 de novembro – Discussão sobre o andamento do projeto.

28 de novembro – entrega do projeto e apresentação pelos grupos.



Área de implantação da barragem