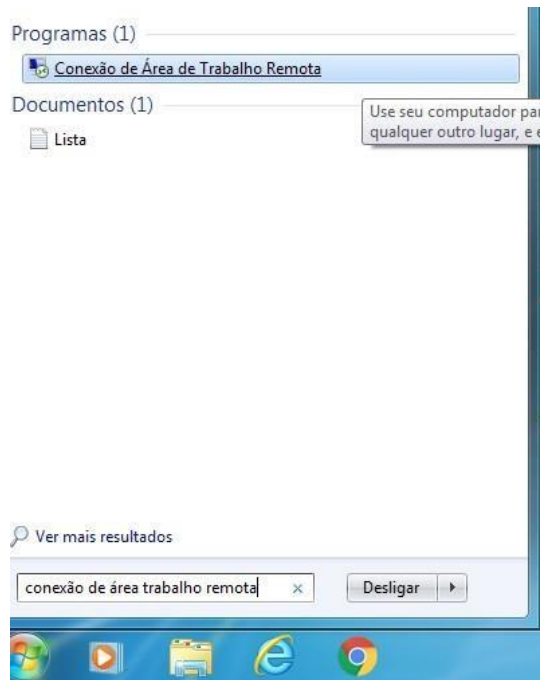


Instalar RDC (Remote Desktop Connection)- Windows

Windows 7/Vista/XP/8/10

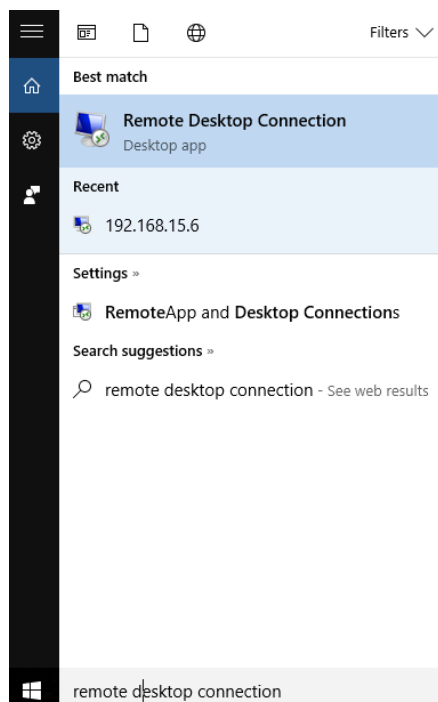
1. Clicar no botão **Iniciar** do Windows e digitar **Conexão de Área de Trabalho Remota** (se seu SO estiver configurado para português) ou **Remote Desktop Connection** (se seu SO estiver configurado para inglês).
2. Selecione com duplo clique o ícone do aplicativo, que já é nativo do Windows.



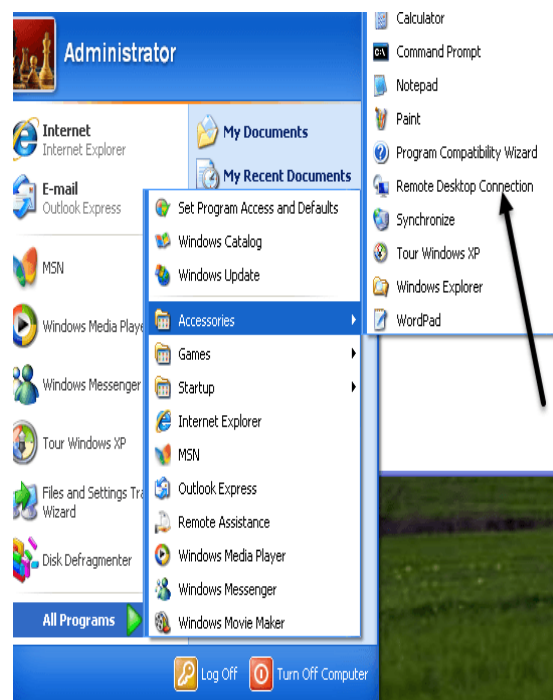
Aplicativo em Windows 7/Vista.



Aplicativo em Windows 8.

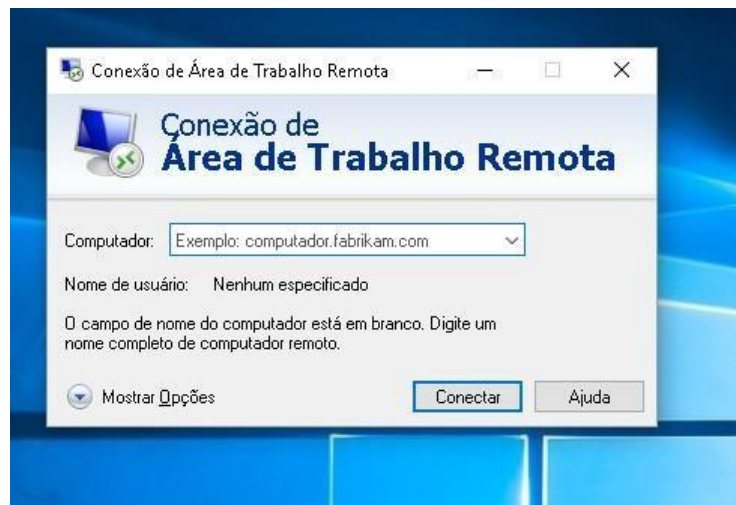


Aplicativo em Windows 10.



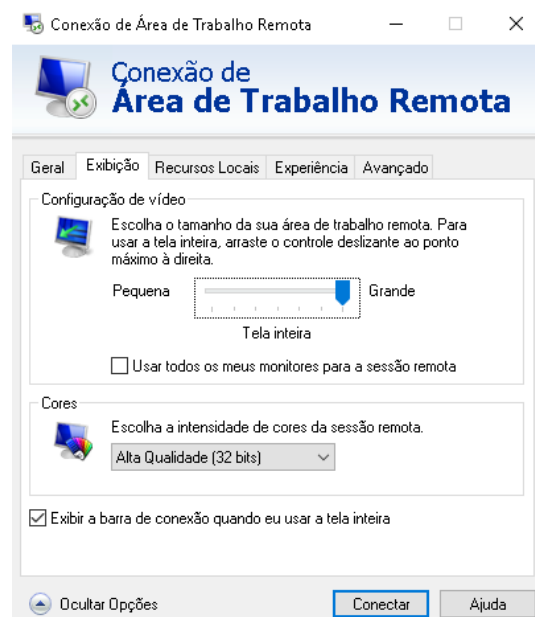
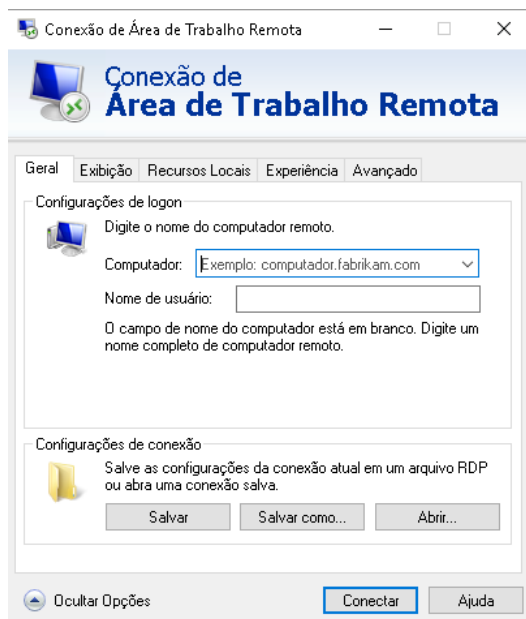
Aplicativo em Windows XP.

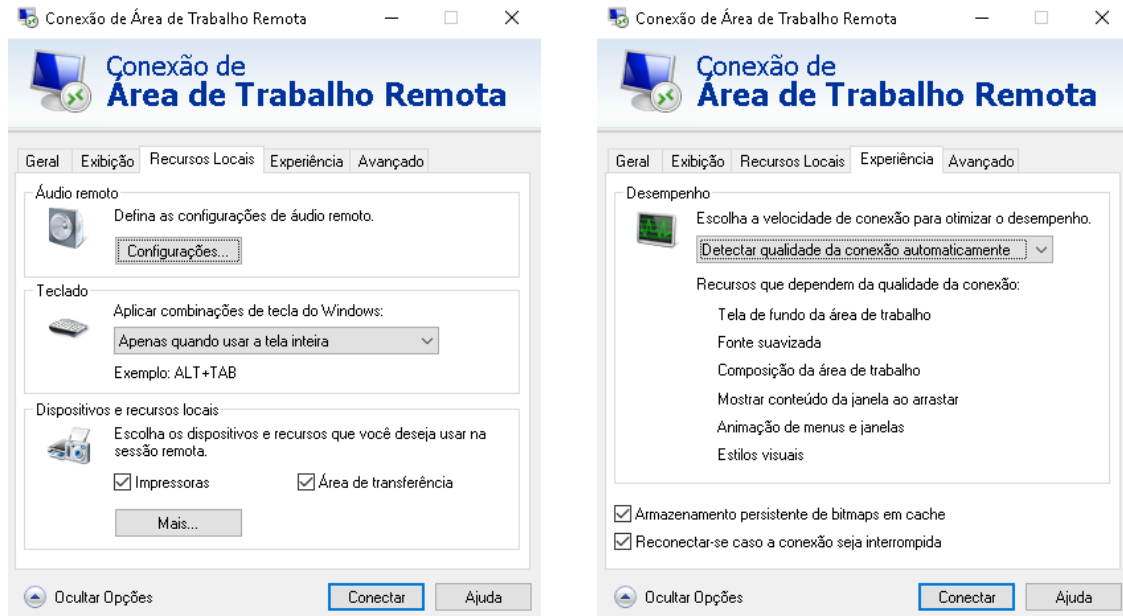
3. O ícone do aplicativo aparece na Área de Trabalho.



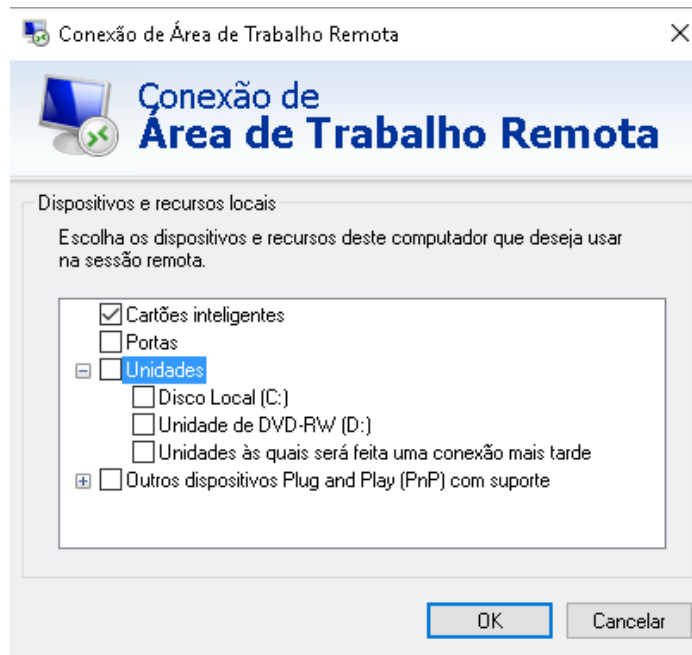
4. Ao clicar em **Mostrar opções**, é possível configurar algumas opções da conexão remota, como a qualidade de cores, tamanho do vídeo e ativar/desativar recursos, como áudio e transferência de arquivos. Por padrão:

- A tela do servidor ocupa a tela toda do seu computador;
- A qualidade da imagem é a mais alta possível;
- Transferência de áudio está habilitada, transferência de arquivos NÃO (veja passo 5).



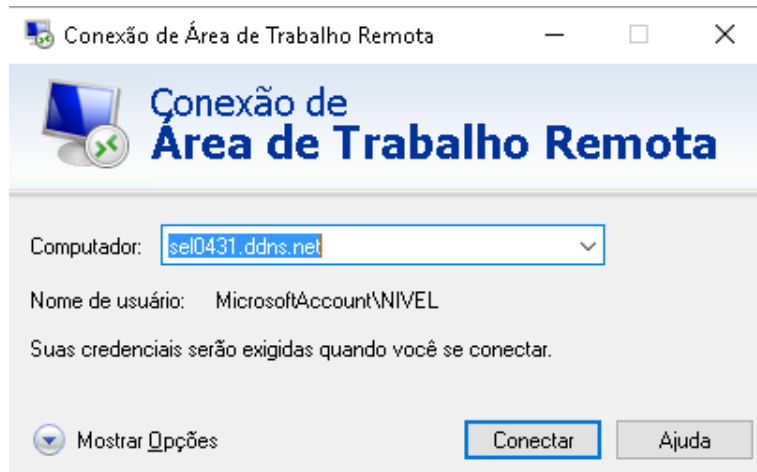


- Para habilitar transferência de arquivos, vá em **Recursos Locais**, depois **Dispositivos e Recursos Locais** e clique em **Mais**. Selecione o botão **Unidades** e OK. Agora vamos à conexão.

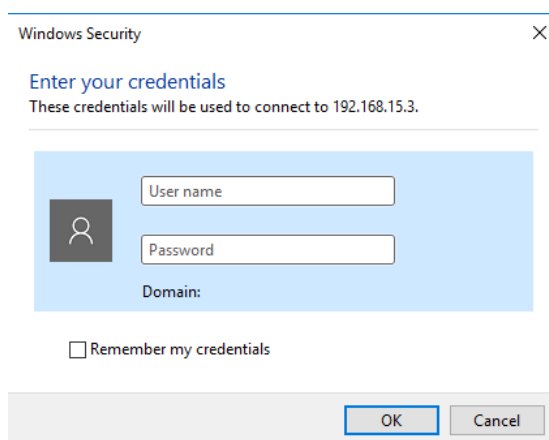


OBSERVAÇÃO: ANTES DE SE CONECTAR AO SERVIDOR, TENHA CERTEZA DE QUE ESTÁ CONECTADO À REDE USPNET SEM FIO, SEJA DE FORMA DIRETA OU POR VPN (SEGUIR O TUTORIAL “Instalar e operar Cisco AnyConnect – VPN_Windows).

- Voltando na aba **Geral**, pode clicar em **Ocultar Opções** e colocar o nome do computador remoto. Este nome é em formato de DNS: **sei0431.ddns.net** A seguir, clique em **Conectar**.



7. Uma outra tela aparece pedindo as credenciais para conexão, conforme abaixo.



8. O User name e Password dependem da prática do seu grupo. Coloque e clique em OK.

Nível:

User name: NIVEL

Password: uspsel431

Temperatura:

User name: TEMPERATURA

Password: uspsel431

Vazão:

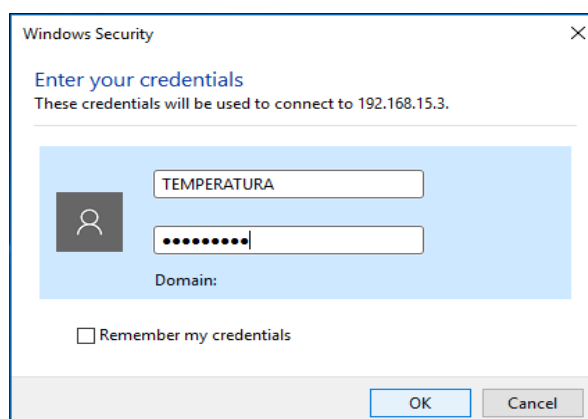
User name: VAZAO

Password: uspsel431

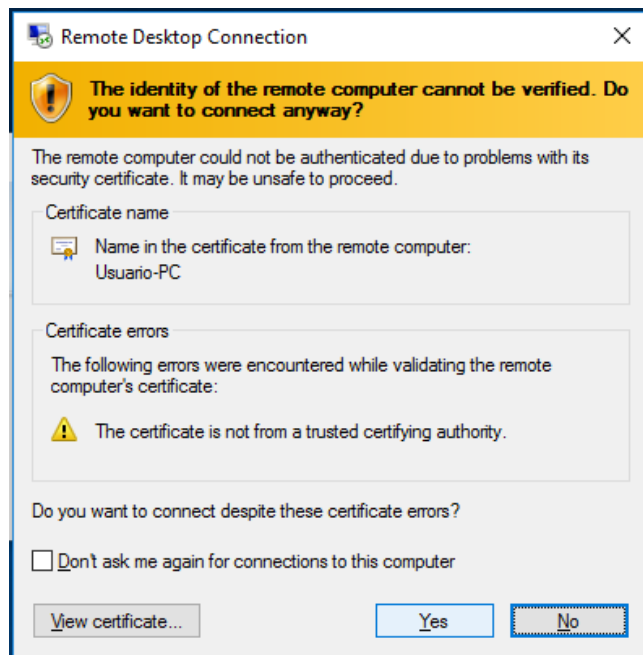
Supervisão:

User name: SUPERVISAO

Password: uspsel431



9. Uma mensagem de aviso pode aparecer, basta clicar em **Don't ask me again for connections to this computer** e Yes.



10. A conexão é então iniciada. Para encerrá-la basta fazer logoff (RECOMENDADO) ou clicar no "x" presente na parte superior da tela.

Observações:

- A conexão remota estará disponível às sextas-feiras, das 8:30 – 12:00 e 14:00 – 18:00.
- Será possível abrir apenas uma sessão por usuário. Essa sessão terá duração de 2:00 no máximo. Ao atingir o limite, ela será interrompida automaticamente.
- Caso sua sessão não seja iniciada pois outra está aberta, aguarde.
- Caso a seguinte mensagem apareça, significa que há outro usuário conectado. Aguarde o fim da sessão.

