



Escola de Enfermagem  
Universidade de São Paulo

---

# MANUAL DO Aluno

Enfermagem · Ingressantes na Graduação · 2018

---

# TRANSPORTE

São muitos caminhos que podem ser feitos para a Cidade Universitária a partir da Escola de Enfermagem. Algumas opções são:

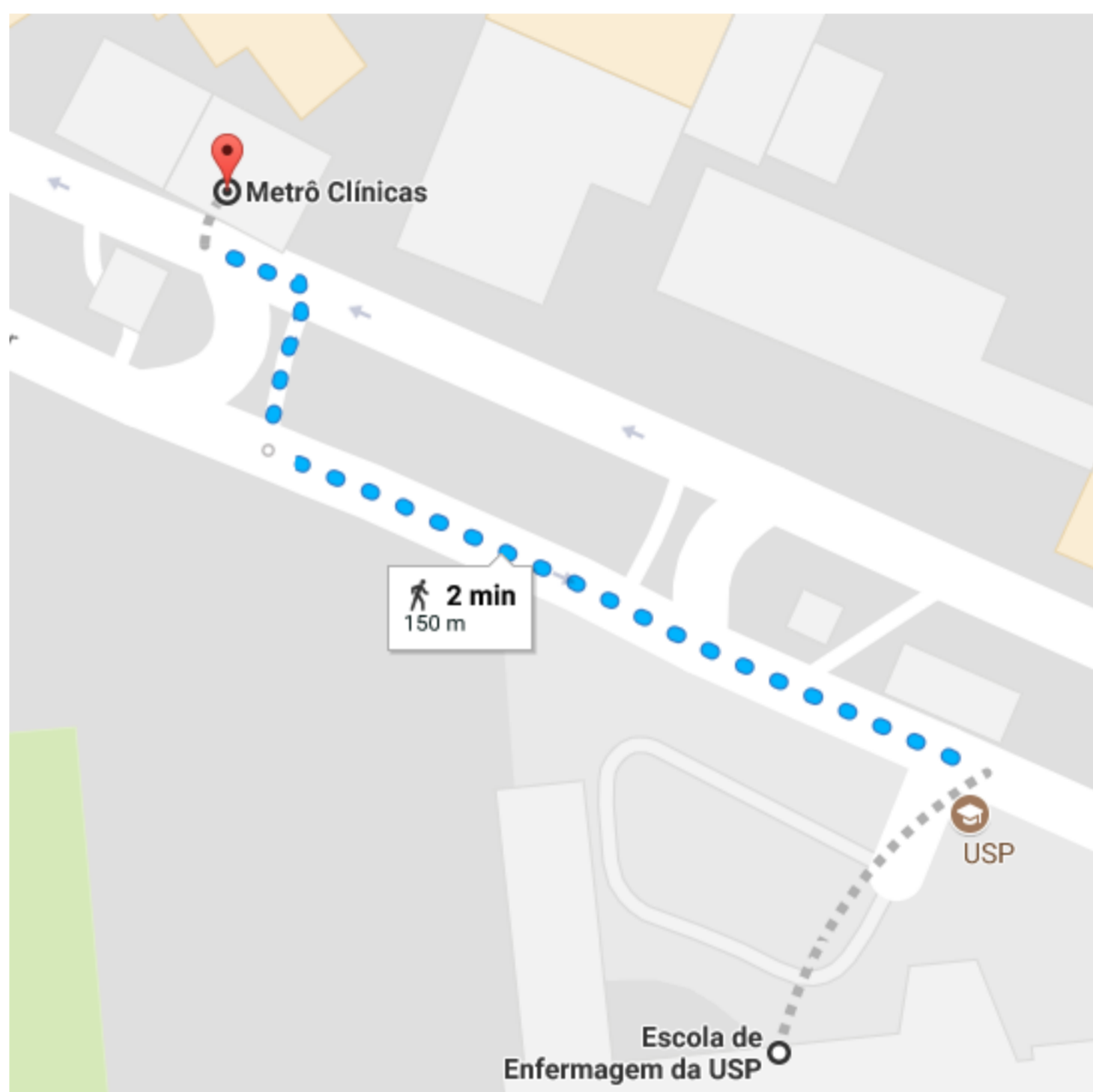
1. Utilizando o metrô e o ônibus 8012-10 (circular 1) ou 8022-10 (circular 2)
2. Utilizando o ônibus 702U-10

## OPÇÃO NÚMERO 1 - METRÔ + CIRCULAR

### PASSO 1

Da EEUSP para o metrô

A Escola de Enfermagem é bem próxima do metrô: 150 metros. Ao sair do estacionamento da Escola de Enfermagem, é só andar para a esquerda até encontrar uma faixa de pedestres e então, só atravessar a rua que já estará na entrada do metrô.



Para utilizar o metrô e CPTM, é necessária a utilização de um bilhete vendido nas bilheterias do metrô ou a utilização de um bilhete único (veja mais na seção *Sistema Júpiter*)

## PASSO 2

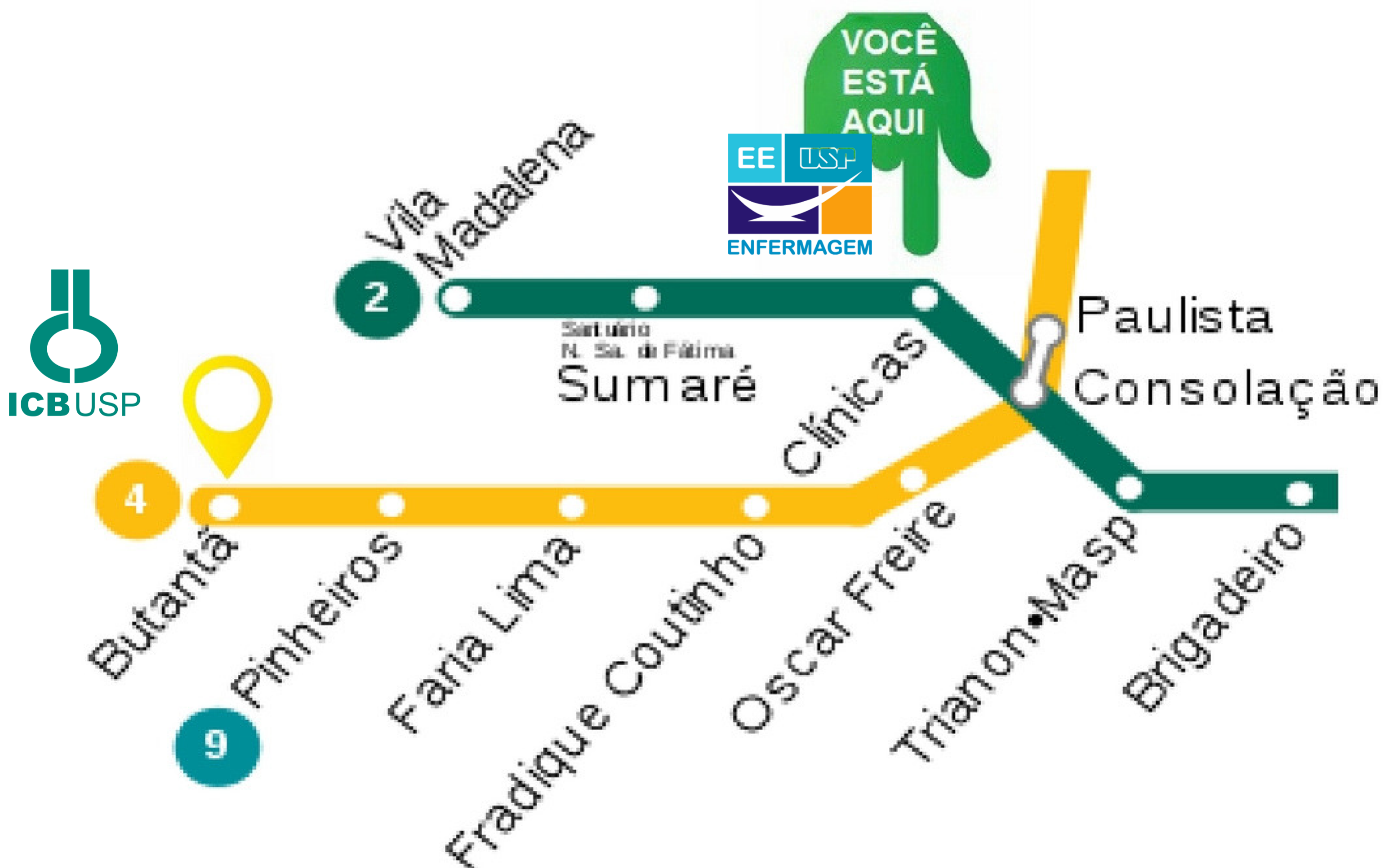
### Utilizando o metrô

Você precisará entrar no metrô, na Linha 2 Verde e se dirigir até as catracas. Seguirá sentido "Vila Prudente" (É possível, após passar as catracas, fazer o acesso à sua esquerda).

O trajeto nesta linha será rápido! Você desembarcará na próxima estação, a Consolação (Fique atento, pois você realizará a mudança de linha após desembarcar).

Após desembarcar na estação Consolação, você novamente irá se orientar pela sua esquerda e irá se dirigir para o "túnel de baldeação" para a Linha 4 Amarela. Feito esse trajeto, você irá embarcar sentido Butantã, novamente à sua esquerda.

Ao desembarcar na estação terminal Butantã, você irá procurar a saída que te leve à Avenida Vital Brasil. Chegando na saída, você irá encontrar à sua esquerda mais uma vez, os pontos de ônibus circulares da USP.

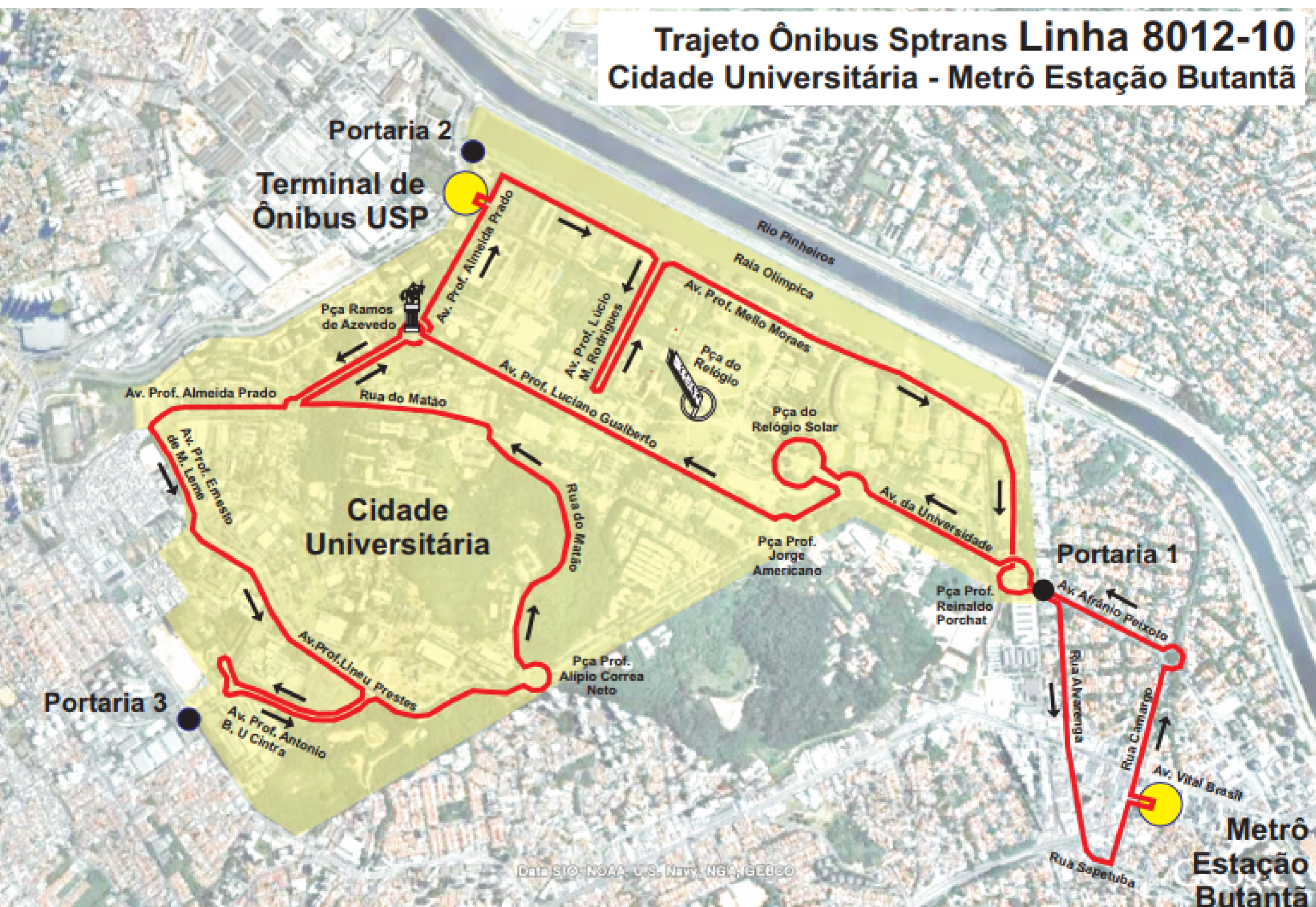


# PASSO 3

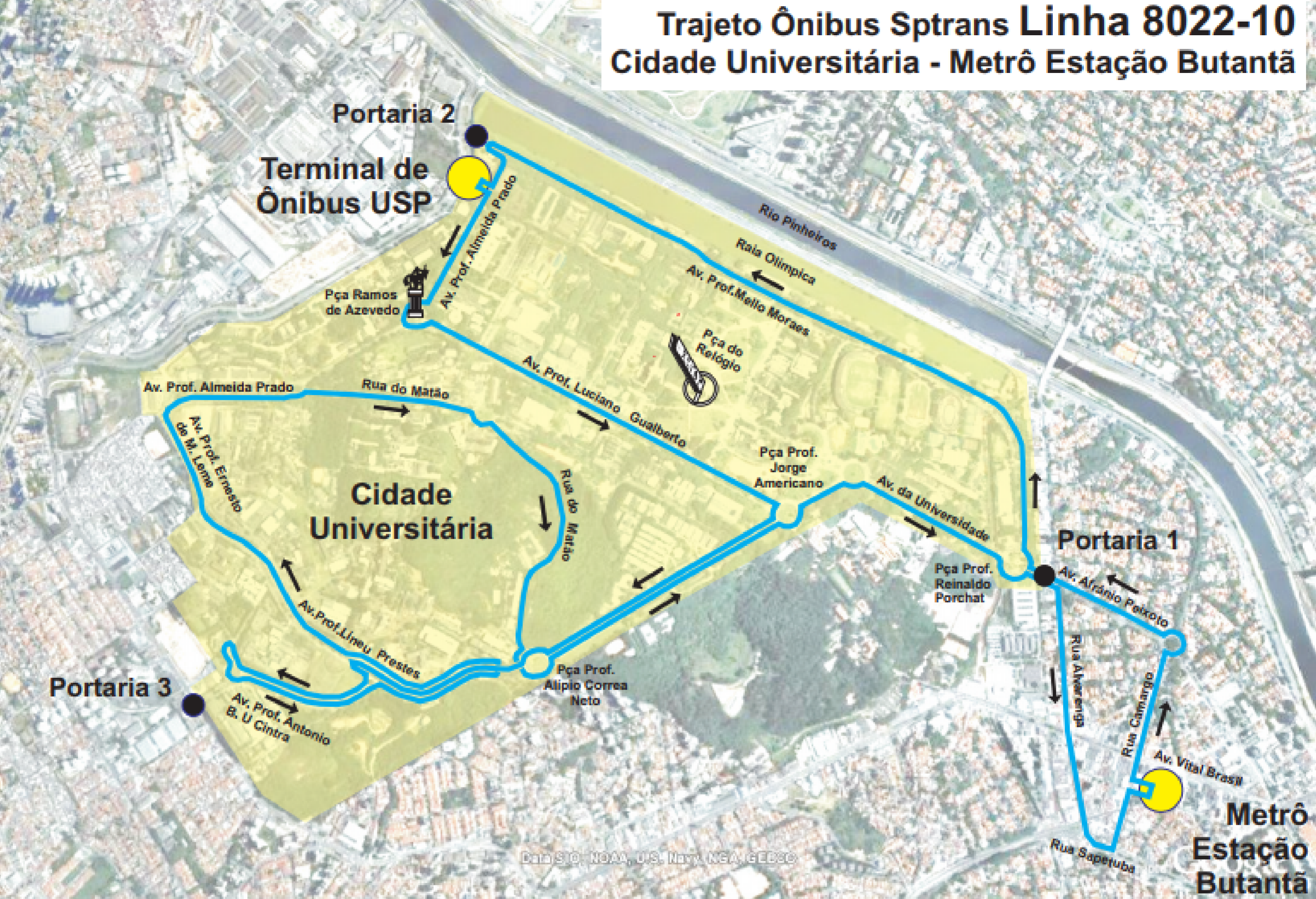
## Circular 1 e 2

Tanto o Circular 1 (8012-10) quanto o Circular 2 (8022-10) são ônibus que partem da estação Butantã com destino a Cidade Universitária, a qual se encontra disposta perpendicularmente à estação de metrô Butantã. Nestes ônibus os estudantes poderão transitar com o cartão Busp (Bilhete USP), ou ainda utilizar os cartões disponibilizados pela SPTrans, a exemplo do Bilhete Único ou Passe Livre. Além disso, se o aluno ingressante optar pelo pagamento da passagem em dinheiro o valor é de R\$3,80.

Os ônibus tem o seguinte itinerário:



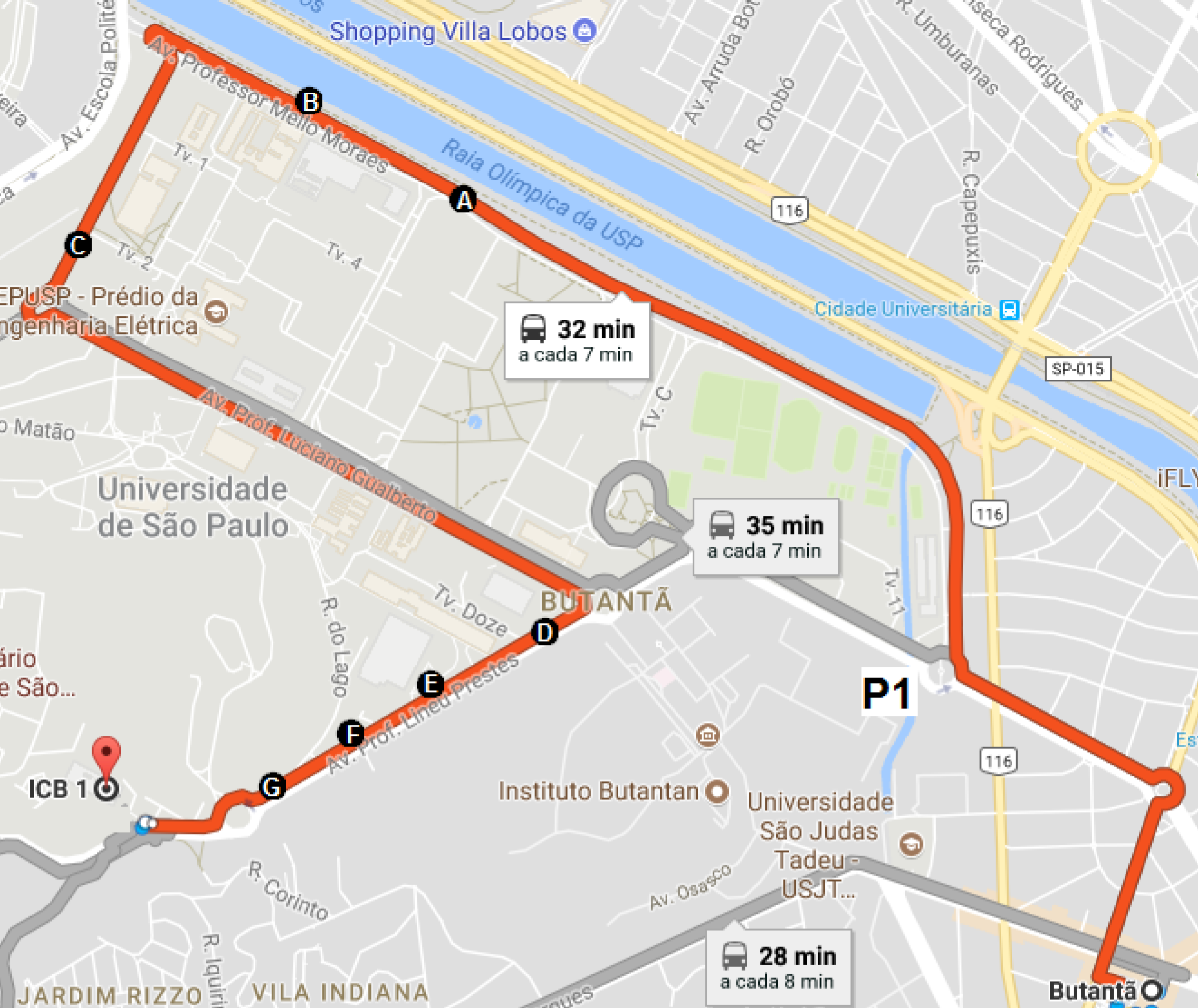
# Trajeto Ônibus Sptrans Linha 8022-10 Cidade Universitária - Metrô Estação Butantã



Como calouro, muitas das suas aulas vão ser no Instituto de Ciências Biomédicas (ICB) durante todo o primeiro ano. Aqui está o caminho que os ônibus irão fazer, com a indicação dos pontos a partir do Portão 1 (P1).

## O P1





A partir do Portão 1 (P1) estes são os pontos em que os **Circulares 1 e 2** irão passar:

A - Ponto Psicologia II





B - Ponto Portão 2



C - Ponto Polícia Civil



D - História e Geografia



E - Farmácia e Química



F - Biblioteca Farmácia e  
Química



G - Ponto do Lago



Seu destino!  
Ponto Biomédicas



**Atenção:** próximos a esse ponto existem 3  
ICBs: ICB 1, ICB 2 e o ICB 4. Preste  
atenção em qual você deve ir.

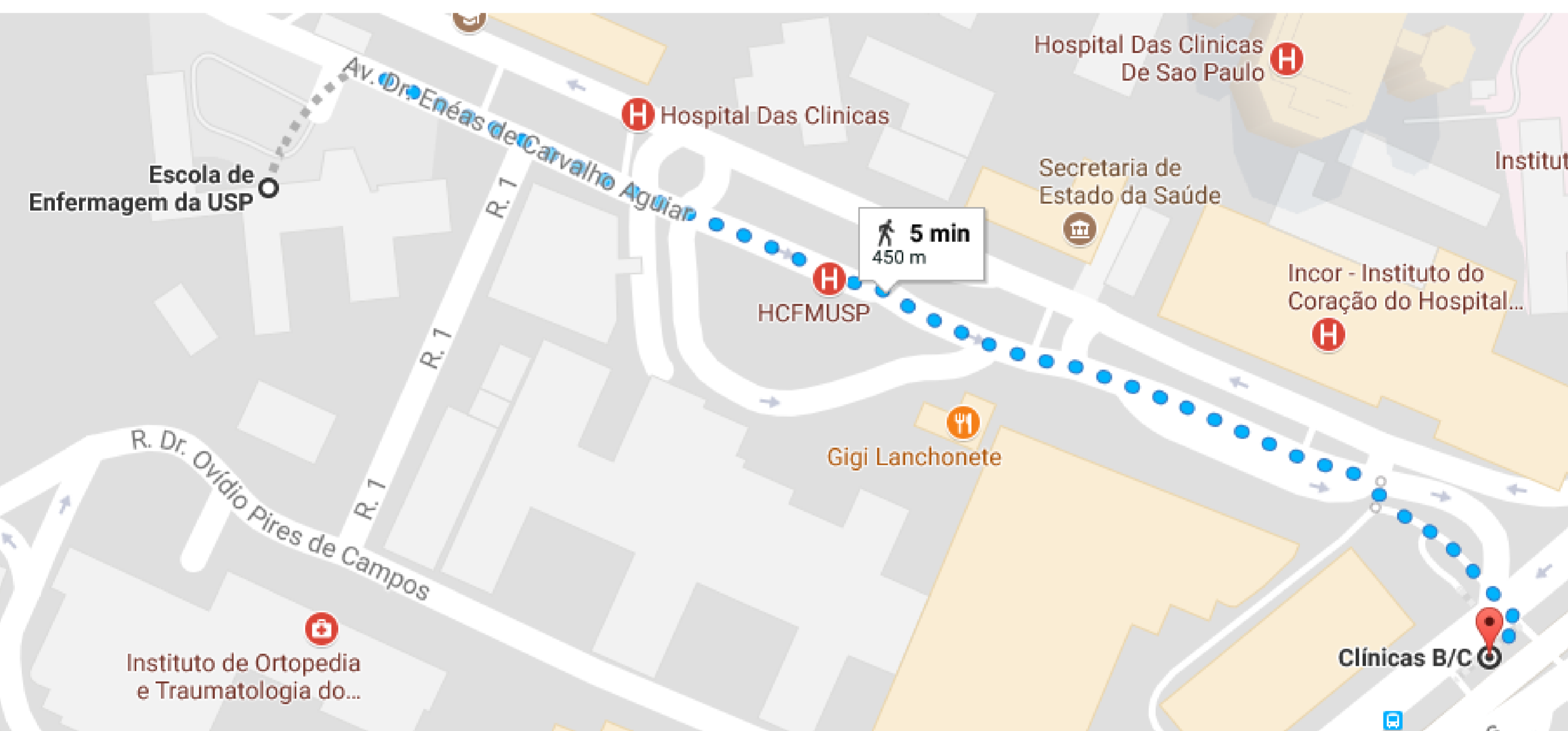


# OPÇÃO NÚMERO 2 - ÔNIBUS

## PASSO 1

Da EEUSP para o ponto de ônibus

Uma das opções de caminho para a Cidade Universitária é o uso de um ônibus (702U-10) que passa na Avenida Rebouças. Para chegar até a avenida, você deve andar para a direita após sair do estacionamento da Escola de Enfermagem, como mostra o mapa.



Ande até o final da rua e encontrará um viaduto, por onde deverá passar.



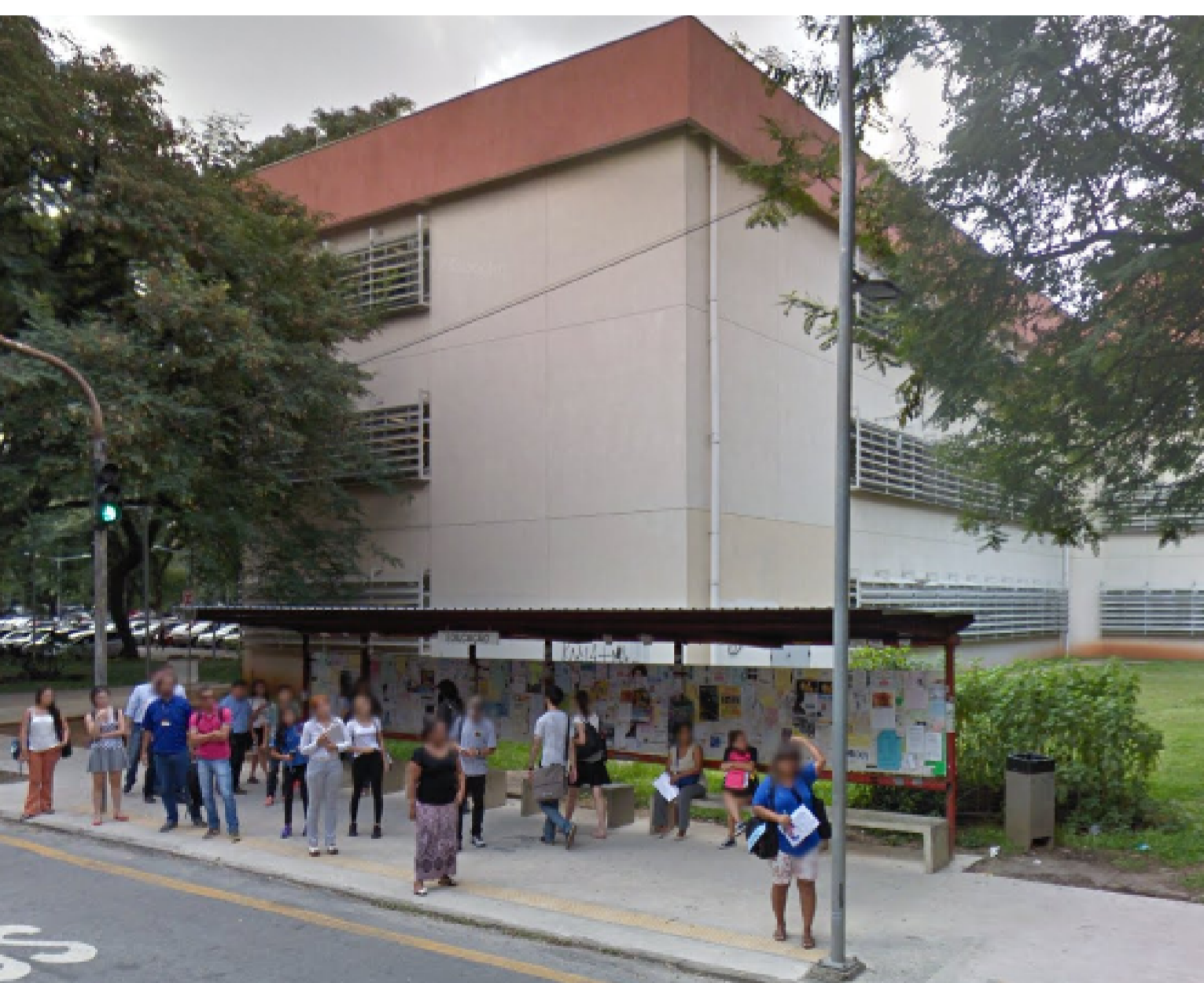
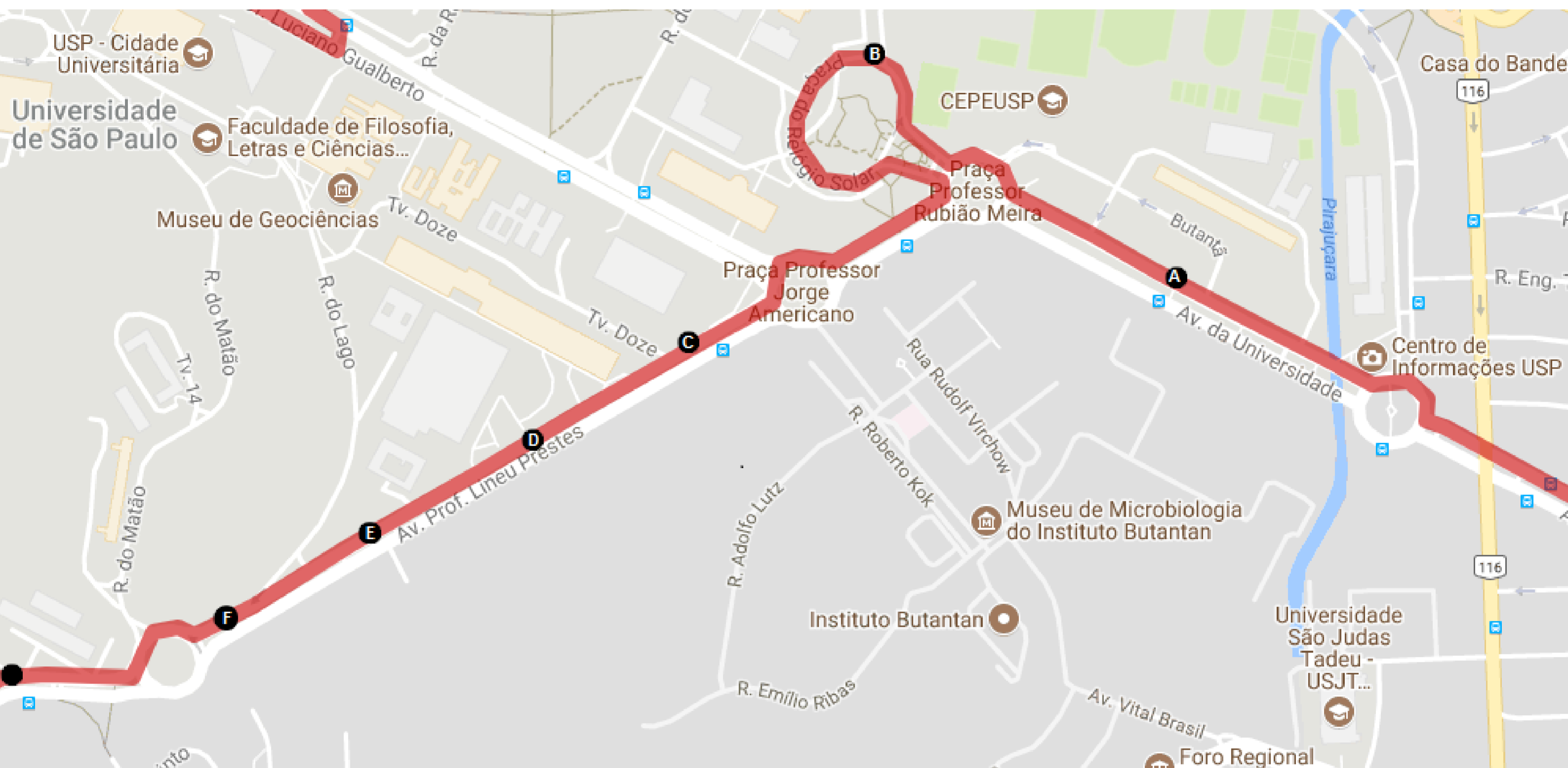
Para acessar o ponto de ônibus por onde passa o ônibus 702U-10 você deve sair do viaduto por uma escada ou elevador, que se encontra aproximadamente na metade do comprimento do viaduto, como apontam a foto: a escada (seta vermelha) e o elevador (azul)



Ao sair de lá, já estará no ponto de ônibus onde deve pegar o ônibus 702U-10 (Cidade Universitária)



A partir do Portão 1 (P1) estes são os pontos em que o 702U-10 (Cidade Universitária) irá passar:



A - Ponto Educação

B - Ponto CRUSP





C - História  
e Geografia

D - Farmácia e Química



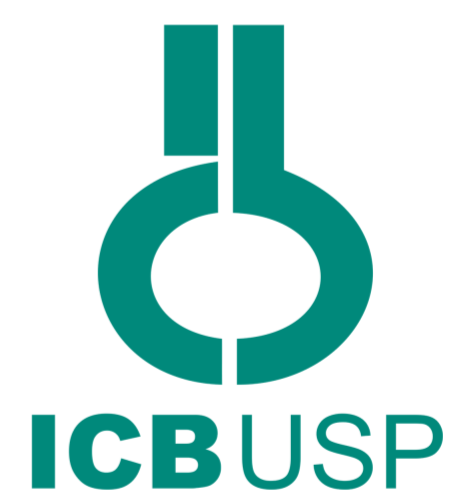
E - Biblioteca  
Farmácia e  
Química



F - Ponto do Lago



Seu destino!  
Ponto  
Biomédicas



**Atenção:** próximos a esse ponto existem 3 ICBs: ICB 1, ICB 2 e o ICB 4. Preste atenção em qual você deve ir.