



PROJETO

Desenvolvimento de um Instrumento Virtual de Monitoramento

ETAPA 1 – Concepção do Projeto

Versão 2017

Leopoldo Yoshioka / Elisabete Galleazo

Nota:

Prazo para entrega do Relatório A1: 17 de setembro de 2017

Objetivos

Os objetivos da Etapa 1 são os seguintes:

1. Escolher um dos temas propostos (ver Guia de Projeto 2017)
2. Definir o escopo do projeto
3. Definir o plano de trabalho do grupo
4. Definir a concepção do sistema.

1. Escolha do tema

O grupo deverá escolher um dos seguintes temas:

- I. Detector de vogais
- II. Detector de notas musicais
- III. Analisador de vibração de motor
- IV. Decodificador DTMF (Dual Tone Multi Frequency)

2. Definição do escopo do projeto

2.1 Descrição do produto

Descrever o produto incluindo: características, requisitos funcionais, especificações técnicas, arquitetura, componentes, hardware e software.

2.2 Estratégia de desenvolvimento

Explicar como se pretende desenvolver o produto (atividades, esforços, recursos).

2.3 Resultados esperados

Descrever os resultados esperado do projeto.

3. Plano de Trabalho

3.1 Metodologia

Descrever a metodologia de trabalho que será aplicada no desenvolvimento do produto.

3.2 Atividades

Descrever as atividades que serão executadas ao longo do projeto (do início até a finalização).

3.3 Cronograma

Definir os prazos para a execução das atividades.

Exemplo:

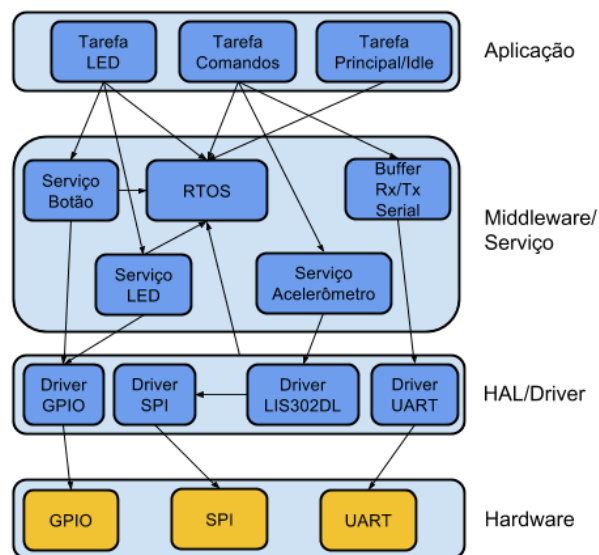
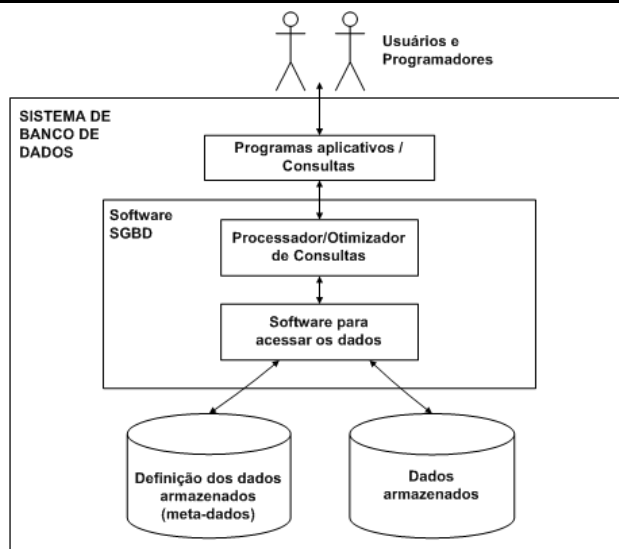
Atividades	Semana											
	1	2	3	4	5	6	7	8	9	10	11	12
Pesquisa bibliográfica	X											
Levantamento de dados	X											
Pesquisa de campo		X	X									
Análise e processamento			X	X								
Estudo de alternativas				X	X	X	X					
Implementação da solução								X	X	X	X	X
Testes de validação										X	X	X
Elaboração de relatório											X	X
Apresentação final												X

4. Concepção do Sistema

4.1 Arquitetura

Apresentar um diagrama de blocos representando os principais elementos do sistema.

Exemplos:



4.2 Descrição dos componentes do sistema

Descrever cada um dos componentes do sistema representado no diagrama de arquitetura.

4.3 Pesquisa de sensores e conversores AD

Pesquisar os transdutores, sensores e conversores AD que poderão ser utilizados no projeto.

4.4 Implementação de uma Interface Gráfica preliminar

Todos os integrantes deverão instalar o software LabView no computador e elaborar uma interface gráfica preliminar do sistema.

Relatório A1

Deverá conter os seguintes itens:

Capa

- Nome fantasia do sistema
- Logotipo
- Identificação da Turma, Professores, Código do Grupo (Ex.: T1_Grupo_1)
- Nome, No USP dos integrantes, foto do grupo

Índice

Resumo

Introdução

Justificativa da escolha do tema

Escopo do projeto

Plano de trabalho

Concepção do sistema

Referências

Anexos