

LIMITE DOS recursos naturais

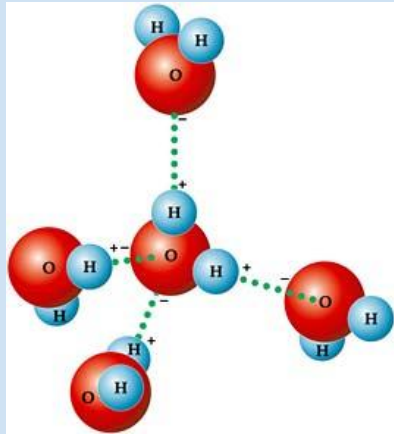


Malu Santana
Vitoria Dilser
Maud Champagne

LIMITE
Da água
POTÁVEL



MOLECULAS DE ÁGUA H₂O



O que é
ÁGUA POTÁVEL ?

E TAMBÉM VÉRIAS MATÉRIAS DISSOLVIDAS:
GÁS, SUBSTÂNCIAS MINERAIS OU ORGÂNICAS,
MICROORGANISMOS COMO BACTÉRIAS, VÍRUS
OU PLANCTON.

Ciclo da Água



A água DISPONÍVEL na natureza

- águas DOS oceanos com cerca de 97,61% DA água TOTAL DO PLANETA,
- CALOTAS POLARES e GELEIRAS representam 2,08%,
- água SUBTERRÂNEA 0,29%,
- água DOCE DE LAGOS 0,009%,
- água SALGADA DE LAGOS 0,008%,
- água MISTURADA NO SOLO 0,005%,
- RIOS 0,00009%
- VAPORES D'ÁGUA NA ATMOSFERA 0,00009%

O QUE SIGNIFICA?

APENAS **2,4% DA ÁGUA É**

DOCE, E

SOMENTE 0,02% ESTÁ

DISPONÍVEL

EM LAGOS E RIOS

QUE ABASTECEM AS CIDADES E

PODE SER CONSUMIDA.

Quais são os Fatores DO LIMITE DA ÁGUA POTÁVEL ?



PANORAMA DOS RECURSOS HÍDRICOS NO BRASIL

TABELA: O USO DA ÁGUA NO BRASIL



PROBLEMÁTICAS:

1. PRODUTIVISMO
2. GESTÃO PÚBLICA
3. CONSUMISMO

IRRIGAÇÃO

REVOLUÇÃO
VERDE

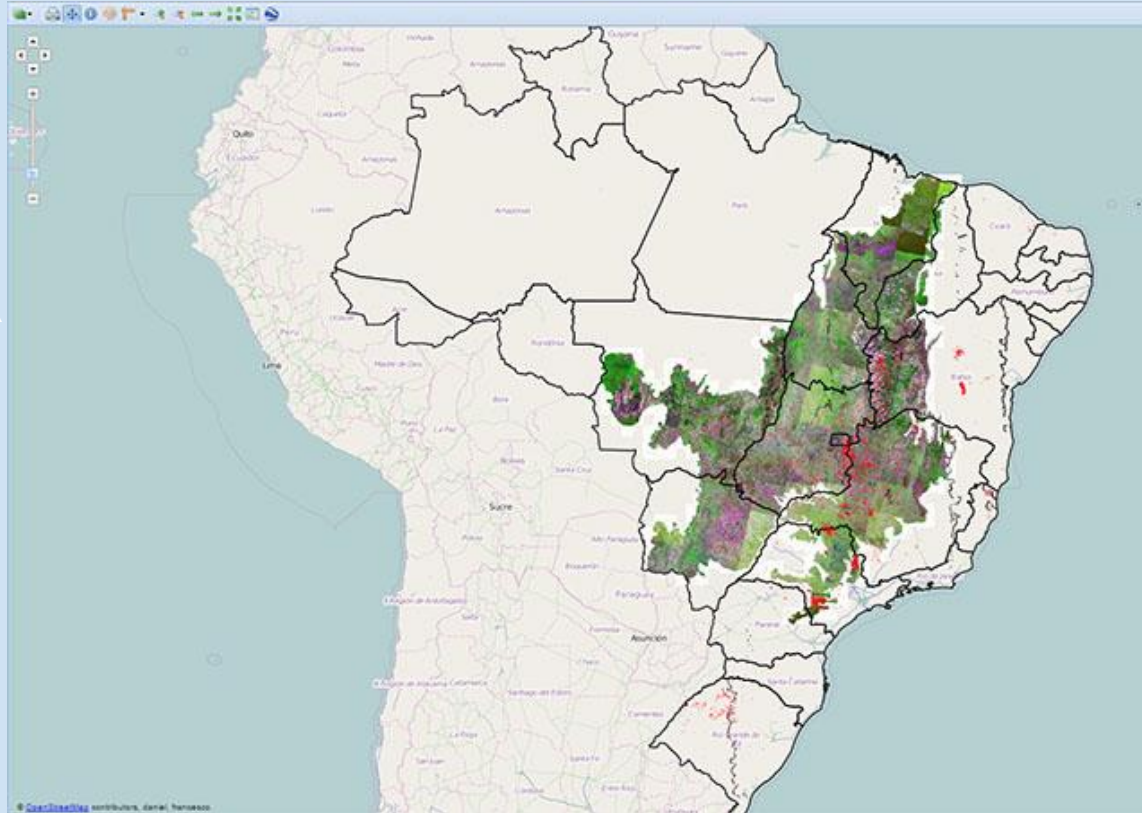
PRODUTIVISMO
AGRÍCOLA

MONOCULTURA

DIVISÃO DE
TERRAS

EUTROFIZAÇÃO

REJEITOS
NATURAIS



fonte: ANA e EMBRAPA

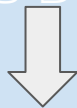
SANEAMENTO BÁSICO

82,5% dos brasileiros são atendidos com abastecimento de água tratada.

48,6% da população têm acesso à coleta de esgoto.

Apenas 39% dos esgotos do país são tratados.

fonte: INSTITUTO TRATA BRASIL



PERDAS D'ÁGUA

AS PERDAS DE ÁGUA representam um dos maiores desafios e dificuldades para a expansão das redes de distribuição de água no Brasil.

PEGADA HÍDRICA

<i>Produtos de origem animal</i>	<i>Litro kg⁻¹</i>	<i>Cultura</i>	<i>Litro kg⁻¹</i>
<i>Couro bovino</i>	<i>16.600</i>	<i>Arroz</i>	<i>3.400</i>
<i>Carne de Boi</i>	<i>15.500</i>	<i>Amendoim (com casca)</i>	<i>3.100</i>
<i>Carne de carneiro</i>	<i>6.100</i>	<i>Trigo</i>	<i>1.300</i>
<i>Queijo</i>	<i>5.000</i>	<i>Milho</i>	<i>900</i>
<i>Porco</i>	<i>4.800</i>	<i>Maçã ou Pêra</i>	<i>700</i>
<i>Leite em pó</i>	<i>4.600</i>	<i>Laranja</i>	<i>460</i>
<i>Carne de cabra</i>	<i>4.000</i>	<i>Batata</i>	<i>250</i>
<i>Galinha</i>	<i>3.900</i>	<i>Repolho</i>	<i>200</i>
<i>Ovos</i>	<i>3.300</i>	<i>Tomate</i>	<i>180</i>
<i>Leite</i>	<i>1.000</i>	<i>Alface</i>	<i>130</i>

CONSUMISMO

Cada brasileiro consome em média

5,559 mil Litros de água por dia

Esta conta é feita somando toda a água utilizada, direta e indiretamente, para a produção de bens de consumo, e também nas atividades cotidianas



Os maiores fatores controladores no setor de recursos hídricos mundial, gerados pelas atividades humanas, serão as alterações demográficas e o aumento dos padrões de consumo, resultantes do aumento da renda 'per capita', em especial nos países com crescimento econômico crescente e elevada população atual.

RESÍDUOS que a ÁGUA Leva

Mesmo com o tratamento da água, ela pode conter, mesmo que em baixíssima dose, a presença

de:

- cafeína
- ANTICONCEPCIONAIS
- Fármacos (como remédio para cefaléia, por exemplo)
- RESÍDUOS DE COLESTEROL
- METAIS PESADOS

THE STORY OF BOTTLED WATER

<https://www.youtube.com/watch?v=Se12y9hSOM0>

Referências

FAO, <http://www.fao.org/newsroom/fr/focus/2007/1000521/index.html>

CNRS, <http://www.cnrs.fr/cw/dossiers/doseau/decouv/potable/dessalEau.html>

Socioambiental, <http://www.socioambiental.org/esp/agua/pgn/>

Resíduos:<http://g1.globo.com/Noticias/Ciencia/0,,MUL1160369-5603,00->

[AGUA+TRATADA+CONTEM+RESTOS+DE+CAFE+E+DE+REMEDIOS+ALERTAM+CIENTISTAS.html](http://www.zell.com.br/dicas_int.asp?Codigo=25); http://www.zell.com.br/dicas_int.asp?Codigo; <http://gizmodo.uol.com.br/quimica-agua-analise/>

OBRIGADA

QUESTOES ..?