

SMM0302 – Processamento de Materiais I

Solidificação e Fundição

Prof. Marcelo Falcão de Oliveira

Aula Prática – Fundição: Fundir a peça

Objetivo: Fundir a peça

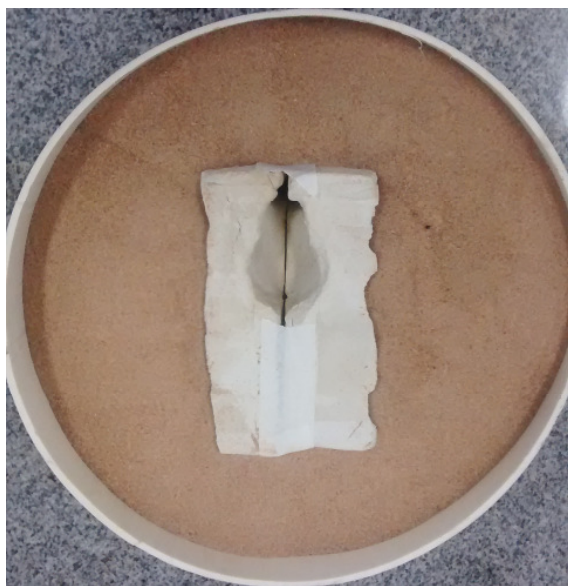
Materiais necessários:

- Moldes e macho secos (250°C por 2 horas com uma taxa de aquecimento de 5°C/min);
- Areia de fundição;
- Fita crepe.

Procedimento:

- 1) Unir as duas metades do molde com fita crepe. Não é necessário vedar a união, a fita crepe serve apenas para que não haja movimento entre as duas metades do molde;
- 2) Verifique se o macho se encaixa adequadamente e coloque-o no lugar apropriado. Se necessário faça ajustes no macho com uma lixa;
- 3) Coloque o molde fechado na caixa de areia, envolvendo-o com a areia.
- 4) Anote a temperatura do metal líquido e verta-o para dentro do molde sob o sistema de exaustão, procurando preencher a cavidade no tempo estipulado pelo projeto.
- 5) Aguarde a solidificação do metal e quebre o molde para tirar a peça fundida.
- 6) Aguarde seu resfriamento e depois inspecione visualmente.
- 7) Corte a peça nas regiões críticas para verificar se o resultado da simulação está de acordo com o resultado experimental.
- 8) Anote todos os dados para a confecção do relatório.

Exemplos:



Molde preparado para receber o metal líquido