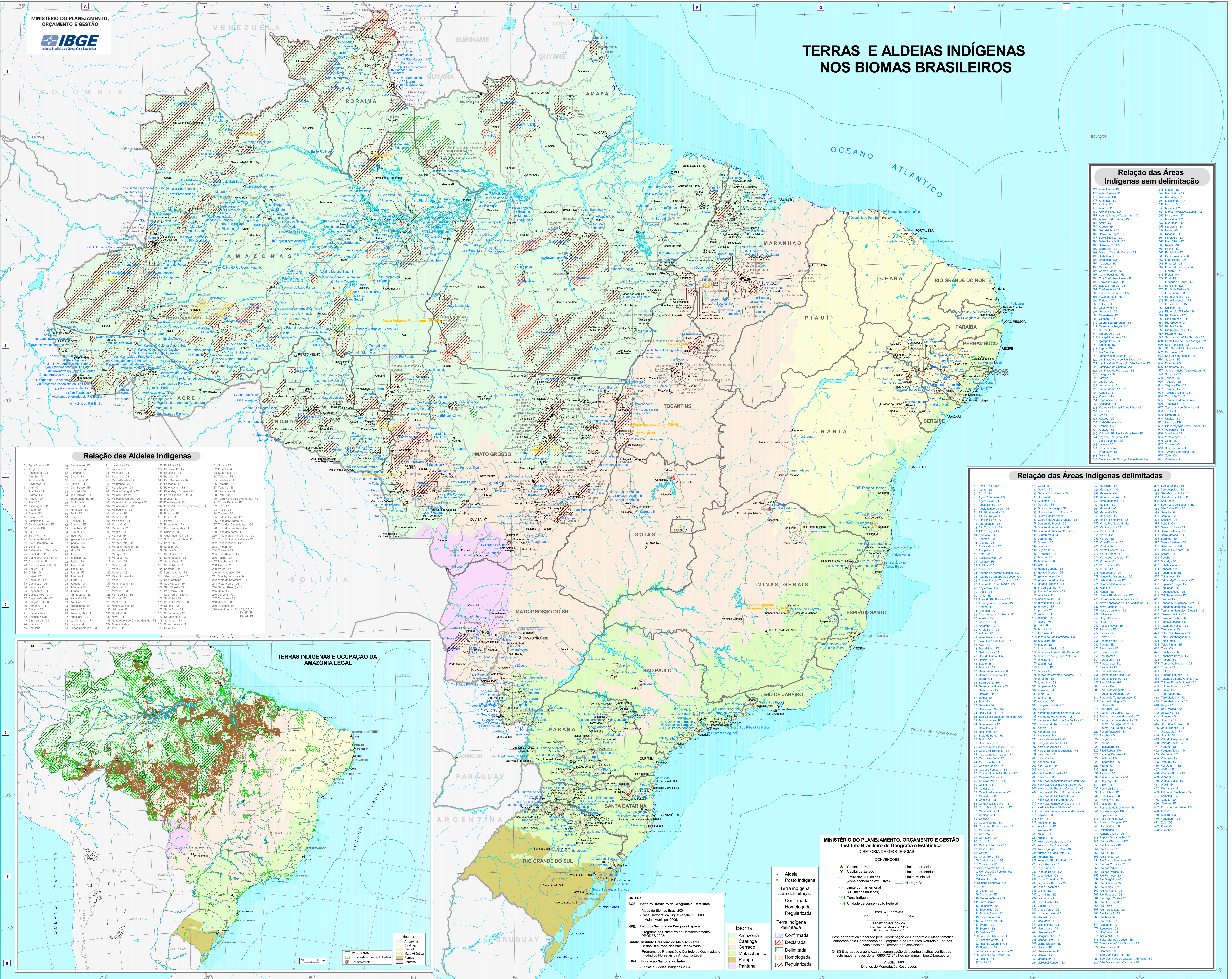


TERRAS E ALDEIAS INDÍGENAS NOS BIOMAS BRASILEIROS



Relação das Áreas Indígenas sem delimitação

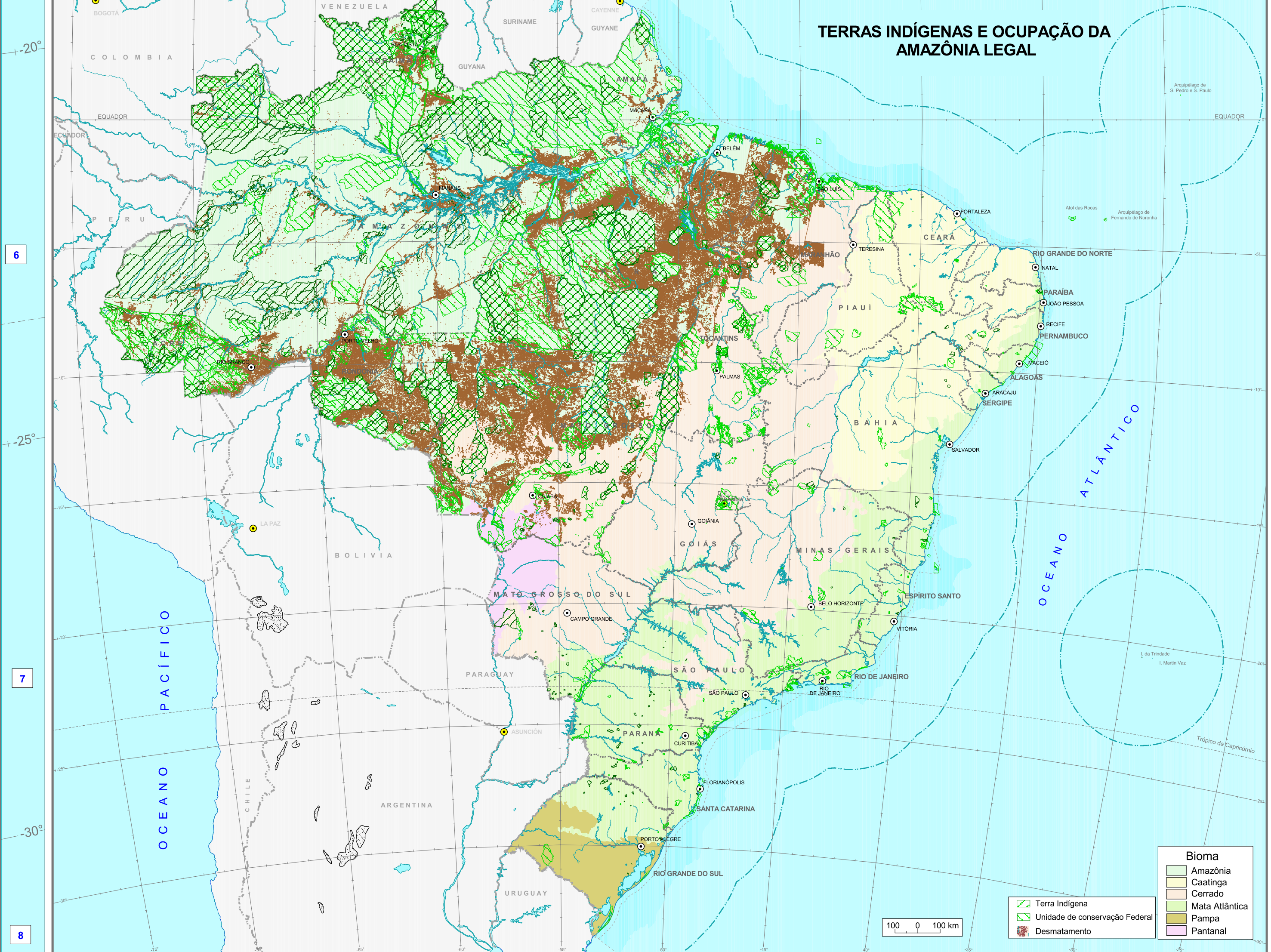
476 Moço - RJ	546 Moço - RJ
477 Aldeia - RJ	547 Moço - RJ
478 Aldeia - RJ	548 Moço - RJ
479 Aldeia - RJ	549 Moço - RJ
480 Aldeia - RJ	550 Moço - RJ
481 Aldeia - RJ	551 Moço - RJ
482 Aldeia - RJ	552 Moço - RJ
483 Aldeia - RJ	553 Moço - RJ
484 Aldeia - RJ	554 Moço - RJ
485 Aldeia - RJ	555 Moço - RJ
486 Aldeia - RJ	556 Moço - RJ
487 Aldeia - RJ	557 Moço - RJ
488 Aldeia - RJ	558 Moço - RJ
489 Aldeia - RJ	559 Moço - RJ
490 Aldeia - RJ	560 Moço - RJ
491 Aldeia - RJ	561 Moço - RJ
492 Aldeia - RJ	562 Moço - RJ
493 Aldeia - RJ	563 Moço - RJ
494 Aldeia - RJ	564 Moço - RJ
495 Aldeia - RJ	565 Moço - RJ
496 Aldeia - RJ	566 Moço - RJ
497 Aldeia - RJ	567 Moço - RJ
498 Aldeia - RJ	568 Moço - RJ
499 Aldeia - RJ	569 Moço - RJ
500 Aldeia - RJ	570 Moço - RJ
501 Aldeia - RJ	571 Moço - RJ
502 Aldeia - RJ	572 Moço - RJ
503 Aldeia - RJ	573 Moço - RJ
504 Aldeia - RJ	574 Moço - RJ
505 Aldeia - RJ	575 Moço - RJ
506 Aldeia - RJ	576 Moço - RJ
507 Aldeia - RJ	577 Moço - RJ
508 Aldeia - RJ	578 Moço - RJ
509 Aldeia - RJ	579 Moço - RJ
510 Aldeia - RJ	580 Moço - RJ
511 Aldeia - RJ	581 Moço - RJ
512 Aldeia - RJ	582 Moço - RJ
513 Aldeia - RJ	583 Moço - RJ
514 Aldeia - RJ	584 Moço - RJ
515 Aldeia - RJ	585 Moço - RJ
516 Aldeia - RJ	586 Moço - RJ
517 Aldeia - RJ	587 Moço - RJ
518 Aldeia - RJ	588 Moço - RJ
519 Aldeia - RJ	589 Moço - RJ
520 Aldeia - RJ	590 Moço - RJ
521 Aldeia - RJ	591 Moço - RJ
522 Aldeia - RJ	592 Moço - RJ
523 Aldeia - RJ	593 Moço - RJ
524 Aldeia - RJ	594 Moço - RJ
525 Aldeia - RJ	595 Moço - RJ
526 Aldeia - RJ	596 Moço - RJ
527 Aldeia - RJ	597 Moço - RJ
528 Aldeia - RJ	598 Moço - RJ
529 Aldeia - RJ	599 Moço - RJ
530 Aldeia - RJ	600 Moço - RJ
531 Aldeia - RJ	601 Moço - RJ
532 Aldeia - RJ	602 Moço - RJ
533 Aldeia - RJ	603 Moço - RJ
534 Aldeia - RJ	604 Moço - RJ
535 Aldeia - RJ	605 Moço - RJ
536 Aldeia - RJ	606 Moço - RJ
537 Aldeia - RJ	607 Moço - RJ
538 Aldeia - RJ	608 Moço - RJ
539 Aldeia - RJ	609 Moço - RJ
540 Aldeia - RJ	610 Moço - RJ
541 Aldeia - RJ	611 Moço - RJ
542 Aldeia - RJ	612 Moço - RJ
543 Aldeia - RJ	613 Moço - RJ
544 Aldeia - RJ	614 Moço - RJ
545 Aldeia - RJ	615 Moço - RJ
546 Aldeia - RJ	616 Moço - RJ
547 Aldeia - RJ	617 Moço - RJ
548 Aldeia - RJ	618 Moço - RJ
549 Aldeia - RJ	619 Moço - RJ
550 Aldeia - RJ	620 Moço - RJ

Relação das Aldeias Indígenas

1 Água Branca - EA	46 Cocoromo - EJ	91 Logradouro - F3	136 Palmar - E1	181 São - E4
2 Alegre - EJ	47 Guará - EA	92 Ladeira - D4	137 Palmar - EJ	182 São - EJ
3 Anápolis - EJ	48 Guará - EJ	93 Ladeira - EJ	138 Palmar - EJ	183 São - EJ
4 Anápolis - EJ	49 Guará - EJ	94 Ladeira - EJ	139 Palmar - EJ	184 São - EJ
5 Anápolis - EJ	50 Guará - EJ	95 Ladeira - EJ	140 Palmar - EJ	185 São - EJ
6 Anápolis - EJ	51 Guará - EJ	96 Ladeira - EJ	141 Palmar - EJ	186 São - EJ
7 Anápolis - EJ	52 Guará - EJ	97 Ladeira - EJ	142 Palmar - EJ	187 São - EJ
8 Anápolis - EJ	53 Guará - EJ	98 Ladeira - EJ	143 Palmar - EJ	188 São - EJ
9 Anápolis - EJ	54 Guará - EJ	99 Ladeira - EJ	144 Palmar - EJ	189 São - EJ
10 Anápolis - EJ	55 Guará - EJ	100 Ladeira - EJ	145 Palmar - EJ	190 São - EJ
11 Anápolis - EJ	56 Guará - EJ	101 Ladeira - EJ	146 Palmar - EJ	191 São - EJ
12 Anápolis - EJ	57 Guará - EJ	102 Ladeira - EJ	147 Palmar - EJ	192 São - EJ
13 Anápolis - EJ	58 Guará - EJ	103 Ladeira - EJ	148 Palmar - EJ	193 São - EJ
14 Anápolis - EJ	59 Guará - EJ	104 Ladeira - EJ	149 Palmar - EJ	194 São - EJ
15 Anápolis - EJ	60 Guará - EJ	105 Ladeira - EJ	150 Palmar - EJ	195 São - EJ
16 Anápolis - EJ	61 Guará - EJ	106 Ladeira - EJ	151 Palmar - EJ	196 São - EJ
17 Anápolis - EJ	62 Guará - EJ	107 Ladeira - EJ	152 Palmar - EJ	197 São - EJ
18 Anápolis - EJ	63 Guará - EJ	108 Ladeira - EJ	153 Palmar - EJ	198 São - EJ
19 Anápolis - EJ	64 Guará - EJ	109 Ladeira - EJ	154 Palmar - EJ	199 São - EJ
20 Anápolis - EJ	65 Guará - EJ	110 Ladeira - EJ	155 Palmar - EJ	200 São - EJ
21 Anápolis - EJ	66 Guará - EJ	111 Ladeira - EJ	156 Palmar - EJ	201 São - EJ
22 Anápolis - EJ	67 Guará - EJ	112 Ladeira - EJ	157 Palmar - EJ	202 São - EJ
23 Anápolis - EJ	68 Guará - EJ	113 Ladeira - EJ	158 Palmar - EJ	203 São - EJ
24 Anápolis - EJ	69 Guará - EJ	114 Ladeira - EJ	159 Palmar - EJ	204 São - EJ
25 Anápolis - EJ	70 Guará - EJ	115 Ladeira - EJ	160 Palmar - EJ	205 São - EJ
26 Anápolis - EJ	71 Guará - EJ	116 Ladeira - EJ	161 Palmar - EJ	206 São - EJ
27 Anápolis - EJ	72 Guará - EJ	117 Ladeira - EJ	162 Palmar - EJ	207 São - EJ
28 Anápolis - EJ	73 Guará - EJ	118 Ladeira - EJ	163 Palmar - EJ	208 São - EJ
29 Anápolis - EJ	74 Guará - EJ	119 Ladeira - EJ	164 Palmar - EJ	209 São - EJ
30 Anápolis - EJ	75 Guará - EJ	120 Ladeira - EJ	165 Palmar - EJ	210 São - EJ
31 Anápolis - EJ	76 Guará - EJ	121 Ladeira - EJ	166 Palmar - EJ	211 São - EJ
32 Anápolis - EJ	77 Guará - EJ	122 Ladeira - EJ	167 Palmar - EJ	212 São - EJ
33 Anápolis - EJ	78 Guará - EJ	123 Ladeira - EJ	168 Palmar - EJ	213 São - EJ
34 Anápolis - EJ	79 Guará - EJ	124 Ladeira - EJ	169 Palmar - EJ	214 São - EJ
35 Anápolis - EJ	80 Guará - EJ	125 Ladeira - EJ	170 Palmar - EJ	215 São - EJ
36 Anápolis - EJ	81 Guará - EJ	126 Ladeira - EJ	171 Palmar - EJ	216 São - EJ
37 Anápolis - EJ	82 Guará - EJ	127 Ladeira - EJ	172 Palmar - EJ	217 São - EJ
38 Anápolis - EJ	83 Guará - EJ	128 Ladeira - EJ	173 Palmar - EJ	218 São - EJ
39 Anápolis - EJ	84 Guará - EJ	129 Ladeira - EJ	174 Palmar - EJ	219 São - EJ
40 Anápolis - EJ	85 Guará - EJ	130 Ladeira - EJ	175 Palmar - EJ	220 São - EJ
41 Anápolis - EJ	86 Guará - EJ	131 Ladeira - EJ	176 Palmar - EJ	221 São - EJ
42 Anápolis - EJ	87 Guará - EJ	132 Ladeira - EJ	177 Palmar - EJ	222 São - EJ
43 Anápolis - EJ	88 Guará - EJ	133 Ladeira - EJ	178 Palmar - EJ	223 São - EJ
44 Anápolis - EJ	89 Guará - EJ	134 Ladeira - EJ	179 Palmar - EJ	224 São - EJ
45 Anápolis - EJ	90 Guará - EJ	135 Ladeira - EJ	180 Palmar - EJ	225 São - EJ

Relação das Áreas Indígenas delimitadas

1 Anápolis - EJ	126 Galvão - E1	255 Maricá - E7	392 São Jerônimo - E9
2 Anápolis - EJ	127 Galvão - E1	256 Maricá - E7	393 São Jerônimo - E9
3 Anápolis - EJ	128 Galvão - E1	257 Maricá - E7	394 São Jerônimo - E9
4 Anápolis - EJ	129 Galvão - E1	258 Maricá - E7	395 São Jerônimo - E9
5 Anápolis - EJ	130 Galvão - E1	259 Maricá - E7	396 São Jerônimo - E9
6 Anápolis - EJ	131 Galvão - E1	260 Maricá - E7	397 São Jerônimo - E9
7 Anápolis - EJ	132 Galvão - E1	261 Maricá - E7	398 São Jerônimo - E9
8 Anápolis - EJ	133 Galvão - E1	262 Maricá - E7	399 São Jerônimo - E9
9 Anápolis - EJ	134 Galvão - E1	263 Maricá - E7	400 São Jerônimo - E9
10 Anápolis - EJ	135 Galvão - E1	264 Maricá - E7	401 São Jerônimo - E9
11 Anápolis - EJ	136 Galvão - E1	265 Maricá - E7	402 São Jerônimo - E9
12 Anápolis - EJ	137 Galvão - E1	266 Maricá - E7	403 São Jerônimo - E9
13 Anápolis - EJ	138 Galvão - E1	267 Maricá - E7	404 São Jerônimo - E9
14 Anápolis - EJ	139 Galvão - E1	268 Maricá - E7	405 São Jerônimo - E9
15 Anápolis - EJ	140 Galvão - E1	269 Maricá - E7	406 São Jerônimo - E9
16 Anápolis - EJ	141 Galvão - E1	270 Maricá - E7	407 São Jerônimo - E9
17 Anápolis - EJ	142 Galvão - E1	271 Maricá - E7	408 São Jerônimo - E9
18 Anápolis - EJ	143 Galvão - E1	272 Maricá - E7	409 São Jerônimo - E9
19 Anápolis - EJ	144 Galvão - E1	273 Maricá - E7	410 São Jerônimo - E9
20 Anápolis - EJ	145 Galvão - E1	274 Maricá - E7	411 São Jerônimo - E9
21 Anápolis - EJ	146 Galvão - E1	275 Maricá - E7	412 São Jerônimo - E9
22 Anápolis - EJ	147 Galvão - E1	276 Maricá - E7	413 São Jerônimo - E9
23 Anápolis - EJ	148 Galvão - E1	277 Maricá - E7	414 São Jerônimo - E9
24 Anápolis - EJ	149 Galvão - E1	278 Maricá - E7	415 São Jerônimo - E9
25 Anápolis - EJ	150 Galvão - E1	279 Maricá - E7	416 São Jerônimo - E9
26 Anápolis - EJ	151 Galvão - E1	280 Maricá - E7	417 São Jerônimo - E9
27 Anápolis - EJ	152 Galvão - E1	281 Maricá - E7	418 São Jerônimo - E9
28 Anápolis - EJ	153 Galvão - E1	282 Maricá - E7	419 São Jerônimo - E9
29 Anápolis - EJ	154 Galvão - E1	283 Maricá - E7	420 São Jerônimo - E9
30 Anápolis - EJ	155 Galvão - E1	284 Maricá - E7	421 São Jerônimo - E9
31 Anápolis - EJ	156 Galvão - E1	285 Maricá - E7	422 São Jerônimo - E9
32 Anápolis - EJ	157 Galvão - E1	286 Maricá - E7	423 São Jerônimo - E9
33 Anápolis - EJ	158 Galvão - E1	287 Maricá - E7	424 São Jerônimo - E9
34 Anápolis - EJ	159 Galvão - E1	288 Maricá - E7	425 São Jerônimo - E9
35 Anápolis - EJ	160 Galvão - E1	289 Maricá - E7	426 São Jerônimo - E9
36 Anápolis - EJ	161 Galvão - E1	290 Maricá - E7	427 São Jerônimo - E9
37 Anápolis - EJ	162 Galvão - E1	291 Maricá - E7	428 São Jerônimo - E9
38 Anápolis - EJ	163 Galvão - E1	292 Maricá - E7	429 São Jerônimo - E9
39 Anápolis - EJ	164 Galvão - E1	293 Maricá - E7	430 São Jerônimo - E9
40 Anápolis - EJ	165 Galvão - E1	294 Maricá - E7	431 São Jerônimo - E9
41 Anápolis - EJ	166 Galvão - E1	295 Maricá - E7	432 São Jerônimo - E9
42 Anápolis - EJ	167 Galvão - E1	296 Maricá - E7	433 São Jerônimo - E9
43 Anápolis - EJ	168 Galvão - E1	297 Maricá - E7	434 São Jerônimo - E9
44 Anápolis - EJ	169 Galvão - E1	298 Maricá - E7	435 São Jerônimo - E9
45 Anápolis - EJ	170 Galvão - E1	299 Maricá - E7	436 São Jerônimo - E9
46 Anápolis - EJ	171 Galvão - E1	300 Maricá - E7	437 São Jerônimo - E9
47 Anápolis - EJ	172 Galvão - E1	301 Maricá - E7	438 São Jerônimo - E9
48 Anápolis - EJ	173 Galvão - E1	302 Maricá - E7	439 São Jerônimo - E9
49 Anápolis - EJ	174 Galvão - E1	303 Maricá - E7	440 São Jerônimo - E9
50 Anápolis - EJ	175 Galvão - E1	304 Maricá - E7	441 São Jerônimo - E9
51 Anápolis - EJ	176 Galvão - E1	305 Maricá - E7	442 São Jerônimo - E9
52 Anápolis - EJ	177 Galvão - E1	306 Maricá - E7	443 São Jerônimo - E9
53 Anápolis - EJ	178 Galvão - E1	307 Maricá - E7	444 São Jerônimo - E9
54 Anápolis - EJ	179 Galvão - E1	308 Maricá - E7	445 São Jerônimo - E9
55 Anápolis - EJ	180 Galvão - E1	309 Maricá - E7	446 São Jerônimo - E9
56 Anápolis - EJ	181 Galvão - E1	310 Maricá - E7	447 São Jerônimo - E9
57 Anápolis - EJ	182 Galvão - E1	311 Maricá - E7	448 São Jerônimo - E9
58 Anápolis - EJ	183 Galvão - E1	312 Maricá - E7	449 São Jerônimo - E9
59 Anápolis - EJ	184 Galvão - E1	313 Maricá - E7	450 São Jerônimo - E9
60 Anápolis - EJ	185 Galvão - E1	314 Maricá - E7	451 São Jerônimo - E9
61 Anápolis - EJ	186 Galvão - E1	315 Maricá - E7	452 São Jerônimo - E9
62 Anápolis - EJ	187 Galvão - E1	316 Maricá - E7	453 São Jerônimo - E9
63 Anápolis - EJ	188 Galvão - E1	317 Maricá - E7	454 São Jerônimo - E9
64 Anápolis - EJ	189 Galvão - E1	318 Maricá - E7	455 São Jerônimo - E9
65 Anápolis - EJ	190 Galvão - E1	319 Maricá - E7	456 São Jerônimo - E9
66 Anápolis - EJ	191 Galvão - E1	320 Maricá - E7	457 São Jerônimo - E9
67 Anápolis - EJ	192 Galvão - E1	321 Maricá - E7	458 São Jerônimo - E9
68 Anápolis - EJ	193 Galvão - E1	322 Maricá - E7	459 São Jerônimo - E9
69 Anápolis - EJ	194 Galvão - E1	323 Maricá - E7	460 São Jerônimo - E9
70 Anápolis - EJ	195 Galvão - E1	324 Maricá - E7	461 São Jerônimo - E9
71 Anápolis - EJ	196 Galvão - E1	325 Maricá - E7	462 São Jerônimo - E9
72 Anápolis - EJ	197 Galvão - E1	326 Maricá - E7	463 São Jerônimo - E9
73 Anápolis - EJ	198 Galvão - E1	327 Maricá - E7	464 São Jerônimo - E9
74 Anápolis - EJ	199 Galvão - E1	328 Maricá - E7	465 São Jerônimo - E9
75 Anápolis - EJ	200 Galvão - E1	329 Maricá - E7	466 São Jerônimo - E9
76 Anápolis - EJ	201 Galvão - E1	330 Maricá - E7	467 São Jerônimo - E9
77 Anápolis - EJ	202 Galvão - E1	331 Maricá - E7	468 São Jerônimo - E9
78 Anápolis - EJ	203 Galvão - E1	332 Maricá - E7	469 São Jerônimo - E9
79 Anápolis - EJ	204 Galvão - E1	333 Maricá - E7	470 São Jerônimo - E9
80 Anápolis - EJ	205 Galvão - E1	334 Maricá - E7	471 São Jerônimo - E9
81 Anápolis - EJ	206 Galvão - E1	335 Maricá - E7	472 São Jerônimo - E9
82 Anápolis - EJ	207 Galvão - E1	336 Maricá - E7	473 São Jerônimo - E9
83 Anápolis - EJ	208 Galvão - E1	337 Maricá - E7	474 São Jerônimo - E9
84 Anápolis - EJ	209 Galvão - E1	338 Maricá - E7	475 São Jerônimo - E9
85 Anápolis - EJ	210 Galvão - E1	339 Maricá - E7	476 São Jerônimo - E9
86 Anápolis - EJ	211 Galvão - E1	340 Maricá - E7	477 São Jerônimo - E9
87 Anápolis - EJ	212 Galvão - E1	341 Maricá - E7	478 São Jerônimo - E9
88 Anápolis - EJ	213 Galvão - E1	342 Maricá - E7	479 São Jerônimo - E9
89 Anápolis - EJ	214 Galvão - E1	343 Maricá - E7	480 São Jerônimo - E9
90 Anápolis - EJ	215 Galvão - E1	344 Maricá - E7	481 São Jerônimo - E9
91 Anápolis - EJ	216 Galvão - E1	345 Maricá - E7	482 São Jerônimo - E9
92 Anápolis - EJ	217 Galvão - E1	346 Maricá - E7	483 São Jerônimo - E9
93 Anápolis - EJ	218 Galvão - E1	347 Maricá - E7	484 São Jerônimo - E9
94 Anápolis - EJ	219 Galvão - E1	348 Maricá - E7	485 São Jerônimo - E9
95 Anápolis - EJ	220 Galvão - E1	349 Maricá - E7	486 São Jerônimo - E9
96 Anápolis - EJ	221 Galvão - E1	350 Maricá - E7	487 São Jerônimo - E9
97 Anápolis - EJ	222 Galvão - E1	351 Maricá - E7	488 São Jerônimo - E9
98 Anápolis - EJ	223 Galvão - E1	352 Maricá - E7	489 São Jerônimo - E9
99 Anápolis - EJ	224 Galvão - E1	353 Maricá - E7	490 São Jerônimo - E9
100 Anápolis - EJ	225 Galvão - E1	354 Maricá - E7	491 São Jerônimo - E9



MINISTÉRIO DO PLANEJAMENTO, ORÇAMENTO E GESTÃO
 Instituto Brasileiro de Geografia e Estatística
 DIRETORIA DE GEOCIÊNCIAS

CONVENÇÕES

- Capital de País
- Capital de Estado
- Limite das 200 milhas (Zona econômica exclusiva)
- Limite do mar territorial (12 milhas náuticas)
- Limite de conservação Federal
- Limite Internacional
- Limite Interestadual
- Limite Municipal
- Hidrografia

ESCALA: 1:500.000

PROJEÇÃO POLICÔNICA
 Método de projeção: S. W.
 Datum: S. 56
 Fuso Horário: W. 5

Base cartográfica elaborada pela Coordenação de Cartografia e Mapa temático elaborado pela Coordenação de Geografia e de Recursos Naturais e Estudos Ambientais da Diretoria de Geociências.

© IBGE agência e geógrafos da coordenação de geógrafos: todas as informações neste mapa, através do tel: 0800-2718181 ou por e-mail: ibge@ibge.gov.br

© IBGE, 2008
 Direitos de Reprodução Reservados

Fontes:
 IBGE: Instituto Brasileiro de Geografia e Estatística
 - Mapa de Biomas Brasil 2004
 - Base Cartográfica Digital escala: 1:500.000 e Malha Municipal 2005.

INPE: Instituto Nacional de Pesquisas Espaciais
 - Programa de Estimativa de Desflorestamento PRODES 2005.

IBAMA: Instituto Brasileiro do Meio Ambiente e dos Recursos Naturais Renováveis
 - Programa de Prevenção e Controle de Queimadas e Índices Florestais da Amazônia Legal

FUNAI: Fundação Nacional do Índio
 - Terras e Aldeias Indígenas 2004

Bioma

- Amazônia
- Caatinga
- Cerrado
- Mata Atlântica
- Pantanal

Terra Indígena

- Terra Indígena
- Unidade de conservação Federal
- Demarcação

Terra indígena delimitada

- Confirmada
- Declarada
- Delimitada
- Homologada
- Regularizada

100 0 100 km