

Desenvolvimento da Dentição

Papel do Profissional de Saúde

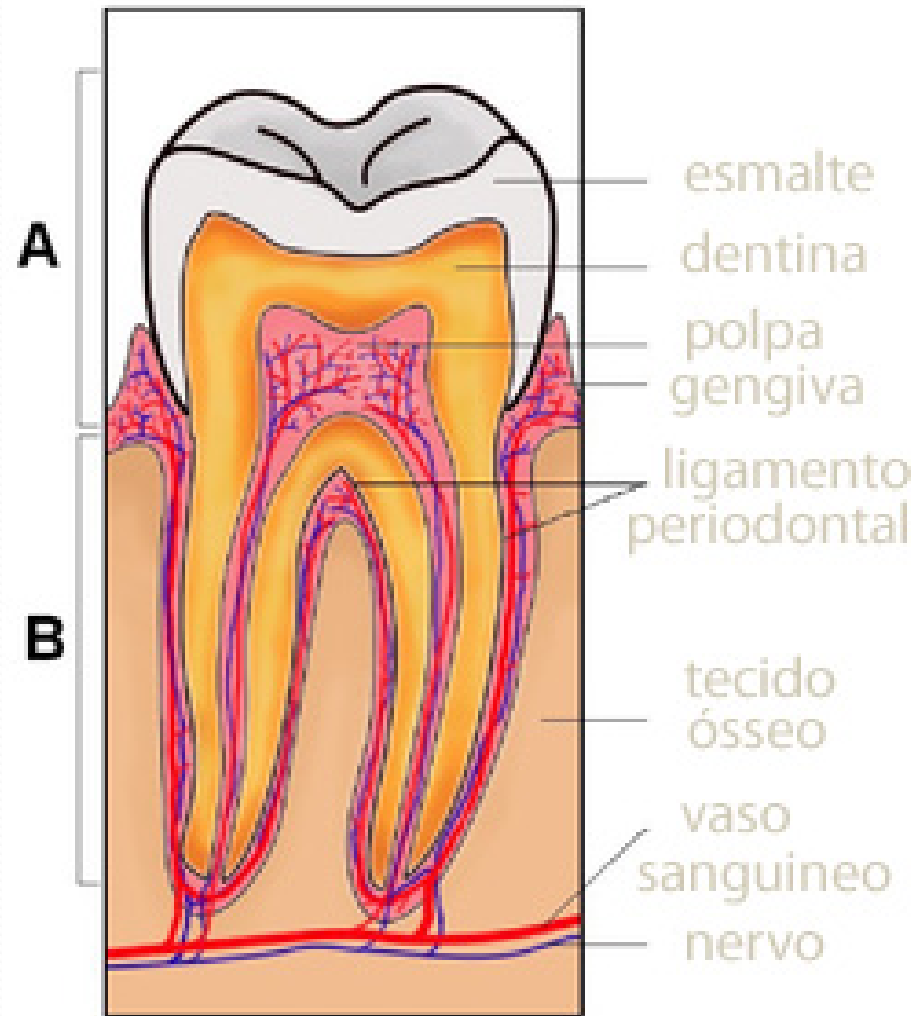
- **Verificar se os dentes estão exercendo suas funções**

- **mastigação**
- **fala**
- **estética**
- **manutenção do espaço – oclusão (decíduos)**
- **idade dentária (avaliação da maturação da criança)**

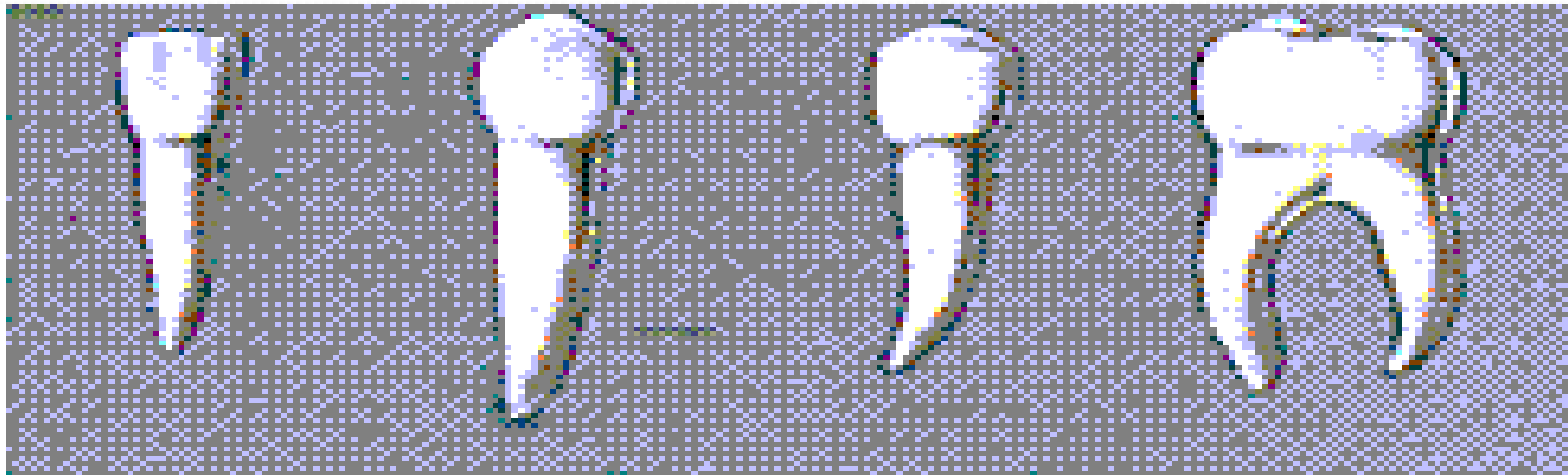
Atuação preventiva

- **Erupção dentária**
- **Cárie dentária**
- **Doenças periodontais**
- **Trauma dentário**
- **Oclusão dentária**

Estrutura morfológica



Tipos de dientes



Incisivos

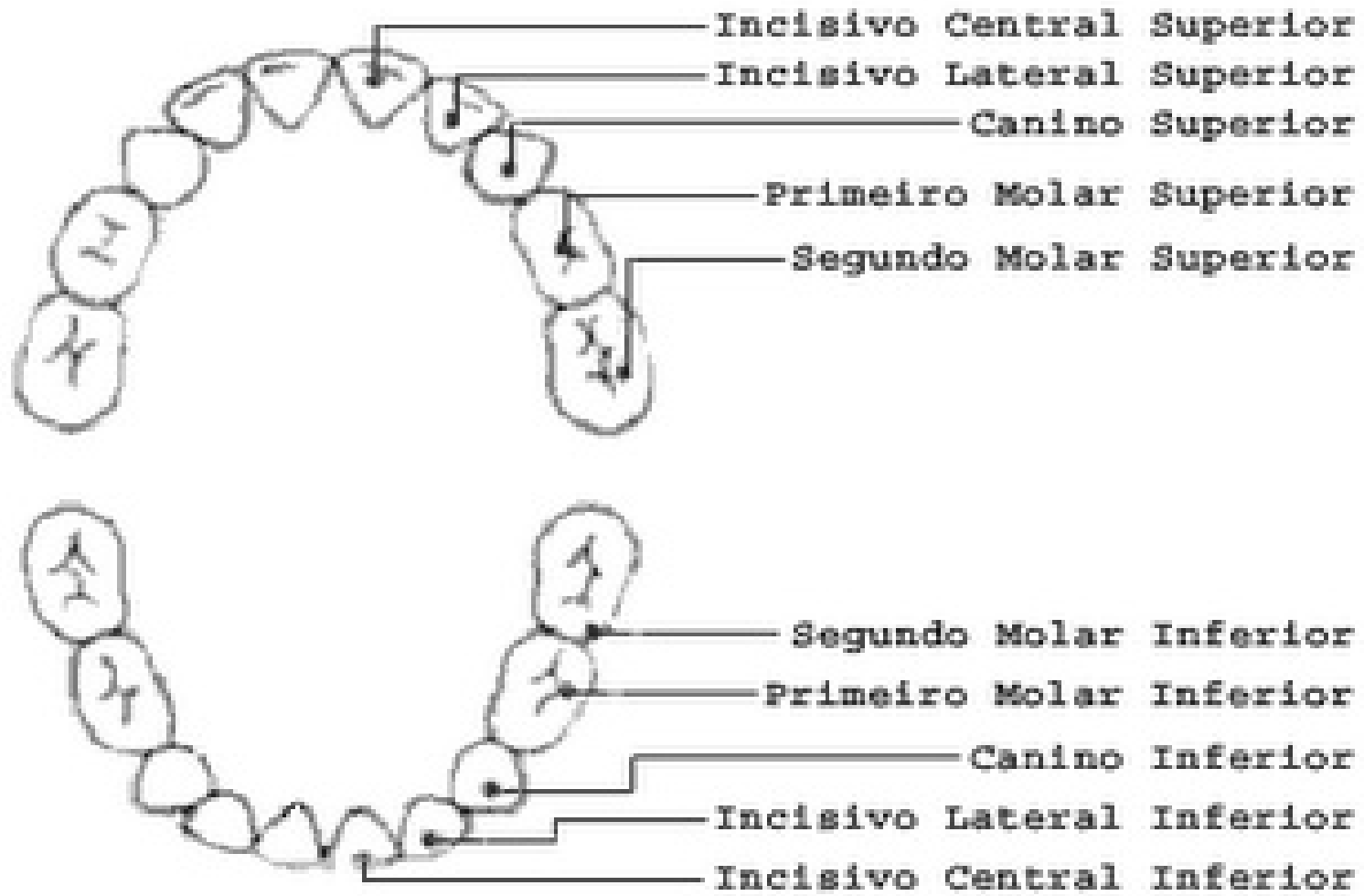
Caninos

Pré-Molares

Molares

Dentição decídua - “de leite”

- mineraliza na vida intra-uterina
- início da erupção ~ 6 meses → 24 a 30 meses
- raízes → 36 meses
- 20 dentes:
 - 6 - 12 meses: incisivos centrais inferiores, superiores, laterais inferiores e superiores (8)
 - 12 - 16 meses: primeiros molares (4)
 - 16 - 20 meses: caninos (4)
 - 20 - 30 meses: segundos molares (4)




Superior

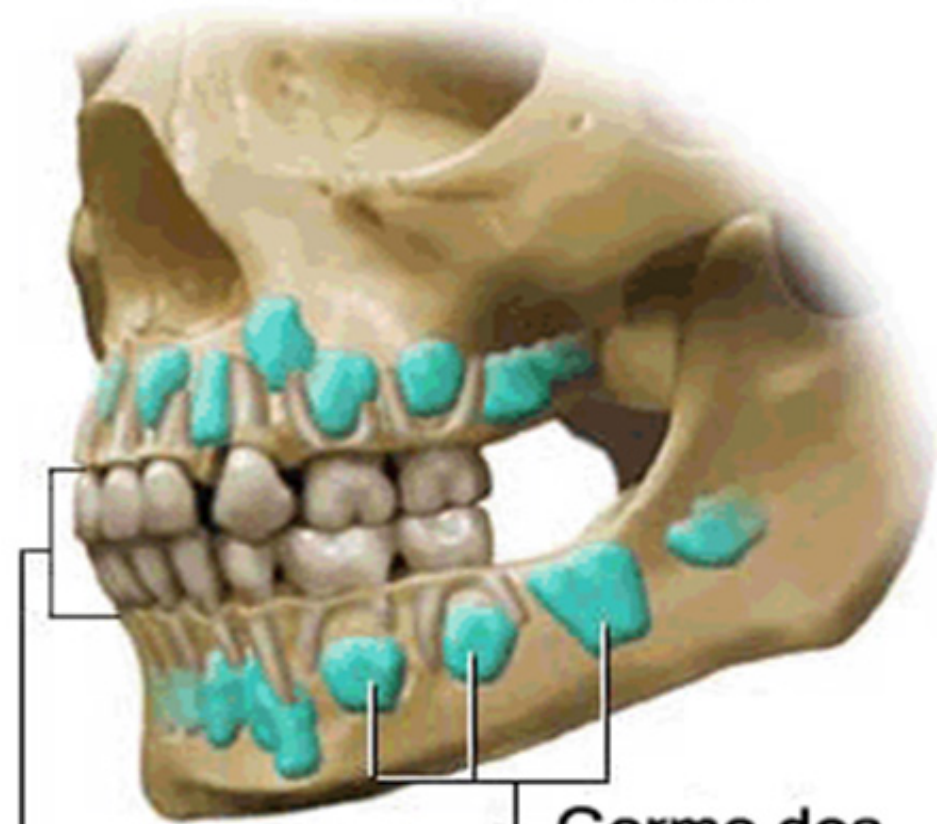


Inferior



-  Incisivo central
-  Incisivo lateral
-  Canino
-  Primeiro molar
-  Segundo molar

Criança de 2 - 5 anos



Decíduos
(dentes de leite)

Germe dos
dentes
permanentes

Erupção dos incisivos decíduos



Erupção dos caninos e primeiros molares decíduos



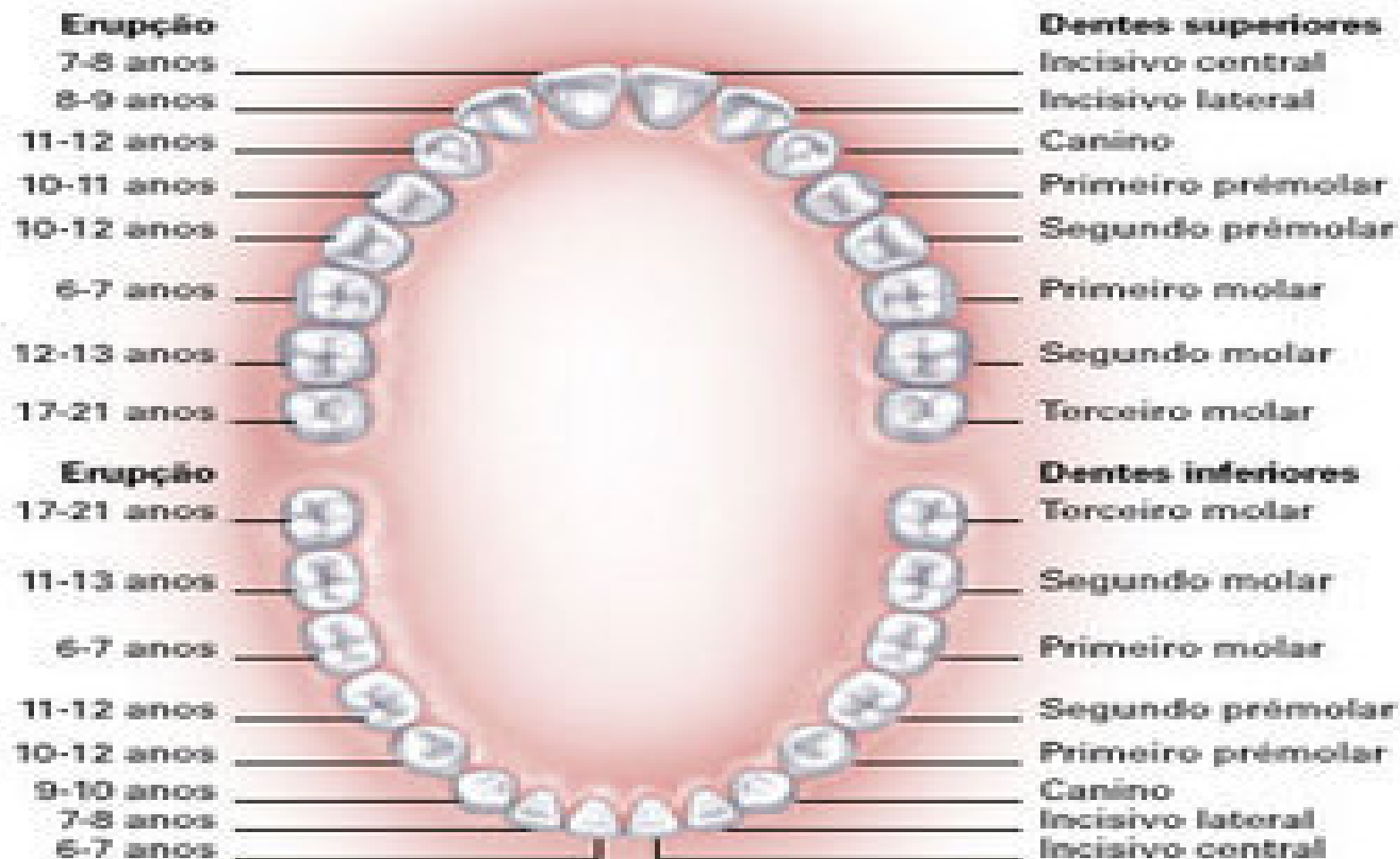
Erupção dos segundos molares oclusão completa



Dentes permanentes

- **aos 6 anos: primeiros molares ou molares dos 6 anos**
- **Substituição:**
 - **incisivos centrais, laterais e caninos → similares**
 - **1^{os} e 2^{os} pré-molares → molares de leite**
- **Sem substituição**
 - **1^{os}, 2^{os} e 3^{os} molares permanentes**
- **12 - 13 anos: 28 dentes**
- **16 - 18 anos: 3^{os} molares → 32 dentes**

Desenvolvimento dos Dentes - Dentes Definitivos





		DECIDUA	PERMANENTE
Maxilar Superior	Incisivo Central Incisivo Lateral Canino 1º Molar Deciduo 2º Molar Deciduo	7 ½ MESES 9 MESES 18 MESES 14 MESES 24 MESES	7-8 Anos 8-9 anos 11-12 anos (1º prémolar) 10-11 anos (1º prémolar) 10-12 anos (2º prémolar) 6-7 anos 1º MOLAR (1) 12-13 anos 2º MOLAR 17-21 anos 3º MOLAR
		DECIDUA	PERMANENTE
Maxilar Inferior (Mandíbula)	Incisivo Central Incisivo Lateral Canino 1º Molar 2º Molar	6 MESES 7 MESES 16 MESES 12 MESES 20 MESES	6-7 Anos 7-8 anos 9-10 anos 10-11 anos (1º prémolar) 10-12 anos (2º prémolar) 6-7 anos 1º MOLAR (1) 11-13 anos 2º MOLAR 17-21 anos 3º MOLAR

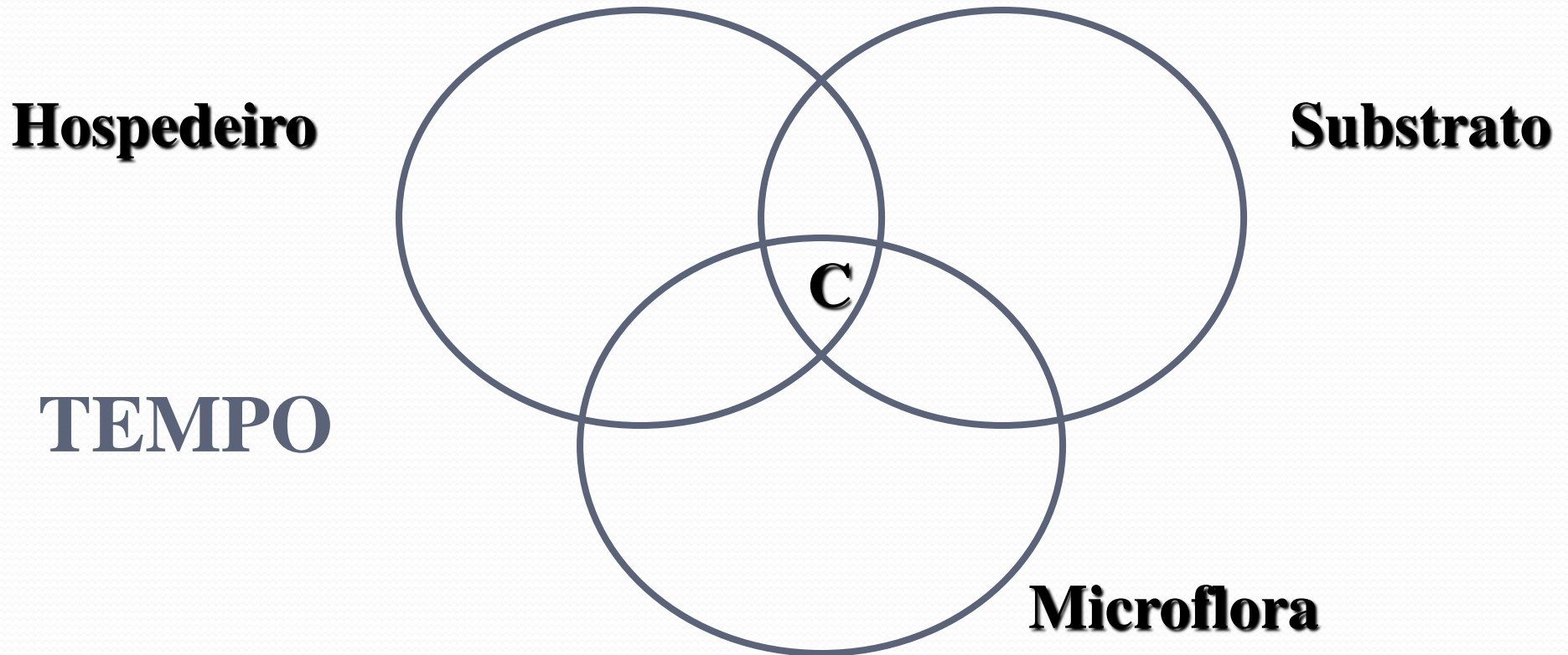
Erupção dentária

Sintomas associados: decorrentes ou coincidentes?

- **salivação abundante**
- **diarréia**
- **sono agitado**
- **irritabilidade**
- **febre**
- **inapetência**

Cárie dentária

Interação de 3 fatores:



Cárie dentária

Hospedeiro

- **Dente**

- **estrutura dura: esmalte**
- **sulcos, fissuras, pontos de contato**
- **pH 5,2**
- **dentes decíduos menos mineralizados**

Cárie dentária

Hospedeiro

- **Saliva**

- **lubrificação da boca e dentes**
- **amilase: renovação de resíduos alimentares**
- **lizozima: ação antibacteriana**
- **fosfoproteína: ação mineralizante**
- **fluxo salivar**
- **viscosidade salivar**
- **capacidade tampão**

Cárie dentária

Microflora bacteriana

- matriz glico-proteica → fixação bacteriana → produção de ácido → desmineralização → corrosão do esmalte → **cárie**
- Estreptococo mutans
- Bacilos acidófilos
- Aquisição pelo contato familiar

Cárie dentária

Substrato

- principal: carboidratos refinados → sacarose, glicose, frutose e lactose
- **maior perigo**: açúcar concentrado entre as refeições
- mais importante frequência que quantidade

Cárie dentária

Tempo

- após ingestão de alimentos cariogênicos → pH 5,0 por 45 minutos → maior risco
- uso freqüente e prolongado de mamadeira ou seio materno → “cárie de mamadeira” → cárie rampante
- mama para dormir ou mamadas noturnas

Cárie rampante



Cárie dentária



Cárie dentária



Restaurações dentárias



Cárie dentária

Epidemiologia

- **mais de 90% da população > 18 anos**
- **no Brasil, aos 4 anos de idade → em média 11 dentes cariados**

Cárie dentária

Prevenção

- **Dieta:**
 - **reduzir e disciplinar o consumo de açúcares e hidratos de carbono (tempo de contato)**
 - **escovar os dentes após a última mamada (ideal) ou realizar a escovação prévia quando não for possível**

Cárie dentária

Prevenção

- **Higiene dentária**
 - **início precoce: após erupção do primeiro dente com escova para bebês e água - fralda e água**
 - **estimular a criança**
 - **introdução do creme dental e fio dental após 3 anos**



Cárie dentária

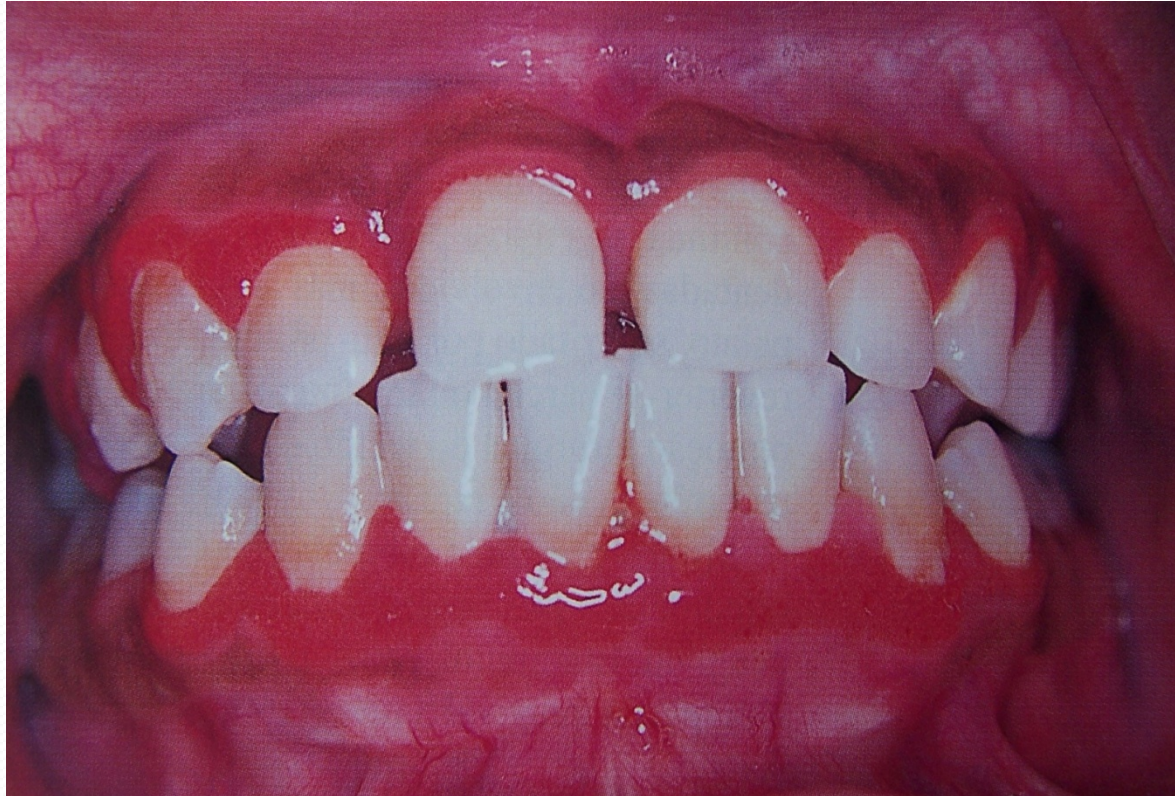
Prevenção

- **Uso de flúor**
 - **mecanismos de ação- incorporação ao esmalte → fluorhidroxiapatita;**
 - **Indicação: bochechos, aplicação tópica pelo cirurgião dentista, medicamentos (em desuso), água de beber (controvérsias)**

Doenças periodontais

- **Principal: gengivite**
- **Inicia-se na infância - placa bacteriana**
- **Exacerbação da resposta inflamatória: gravidez, adolescência (ação hormonal)**
- **Evolução para periodontite - perda do dente**

Gengivite



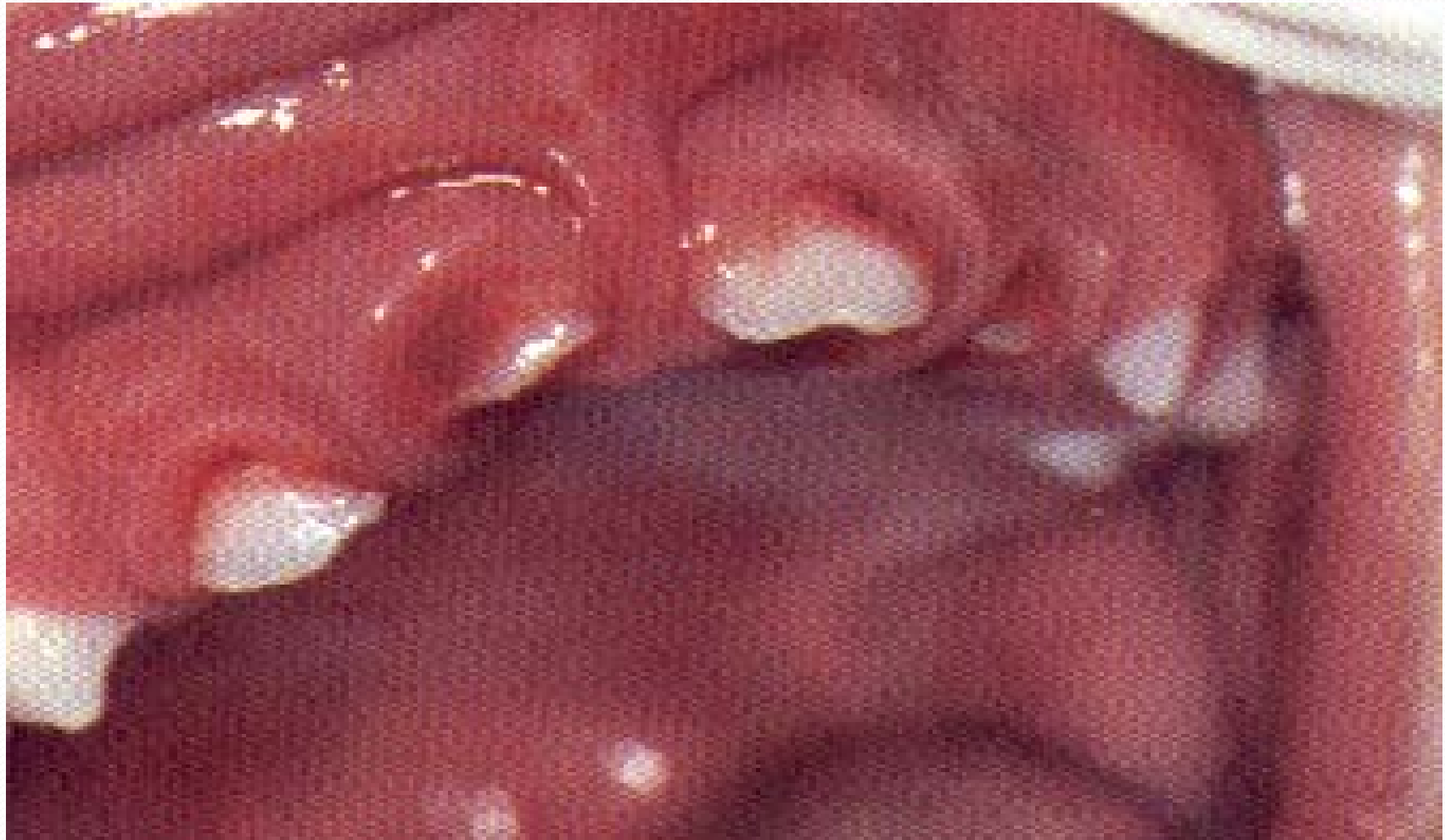
Gengivite



Trauma dentário

- **1 a 3 anos - atividade física intensa**
instabilidade motora
- **adolescência - mais freqüente em meninos**
- **acidentes de trânsito, violências, práticas desportivas**
- **Intrusão, luxação, avulsão, fratura de coroa**
- **Tentar a preservação do dente**

Intrusão dentária

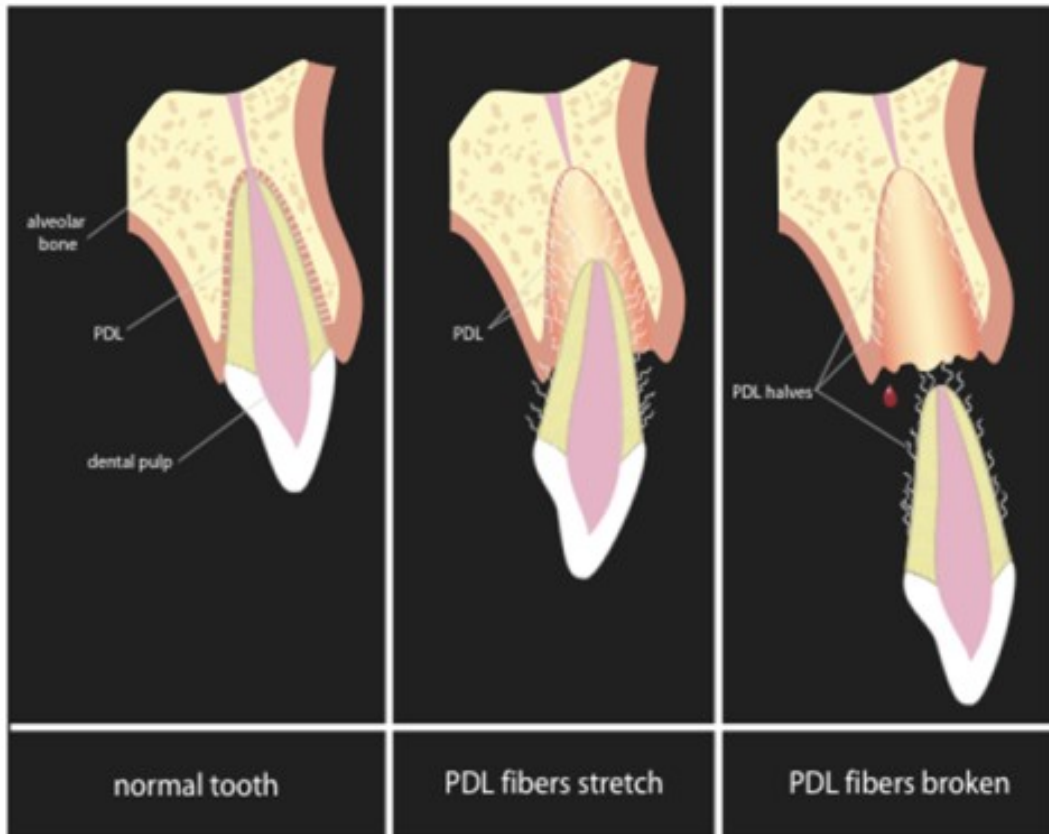


Luxação dentária



Avulsão dentária

anatomy of tooth avulsion



Fratura de coroa



Má-oclusão dentária

- **Prevalência: 60 a 70% entre 6 e 12 anos**
- **Deformidades odontofaciais**

Má-oclusão dentária

- **Causas:**

- a. origem genética**
- b. trauma de parto**
- c. hábitos de sucção não nutritivos (sucção de dedo, chupeta ou mamadeira)**
- d. problemas respiratórios (hipertrofia de adenóides)**
- e. perda prematura de dentes**
- f. retenção prolongada de dentes decíduos**
- g. cáries com perda de ponto de contato**
- h. anomalias de forma e número**
- i. base óssea pequena**
- j. freio labial anormal.**

