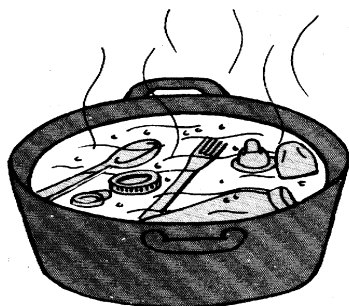


ORIENTAÇÃO PARA PREPARO DE MAMADEIRA.

“O leite materno é o melhor alimento para a criança”.

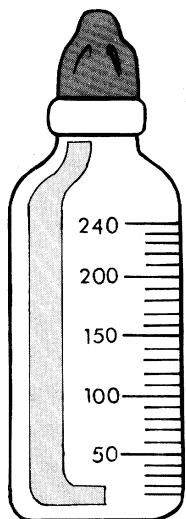
Quando, por algum motivo, torna-se impossível o aleitamento materno, o lactente deve ser alimentado com outro tipo de Formula láctea. As mamadeiras devem ser preparadas, obedecendo critérios de higiene, pois, qualquer contaminação pode colocar em risco a sua saúde. Portanto, siga as orientações abaixo:

COMO DESINFETAR O MATERIAL:



- Limpar o local de preparo e lavar bem as mãos.
- Lavar com água e sabão todo material a ser utilizado no preparo do leite, usando a escova na lavagem da mamadeira e bico, a fim de retirar todas os resíduos.
- Colocar numa panela grande: mamadeira, bico, rosca, tampa, colher de sopa e medidor do leite, enfim todos os utensílios que serão utilizados. Acrescentar água suficiente para cobrir todo o material.
- Levar ao fogo e deixar ferver durante 5 minutos.

RECEITA PARA O PREPARO DO LEITE.



INGREDIENTES

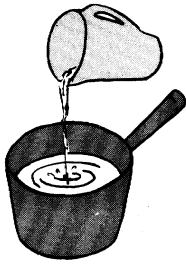
ÁGUA filtrada e fervida
LEITE em pó _____

QUANTIDADES

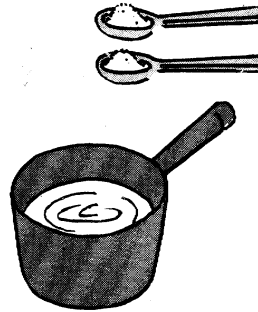
_____ml

OBSERVAÇÃO:

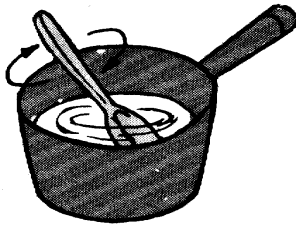
COMO PREPARAR O LEITE.



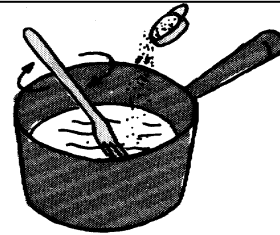
1-) Colocar numa panela a quantidade de água indicada.



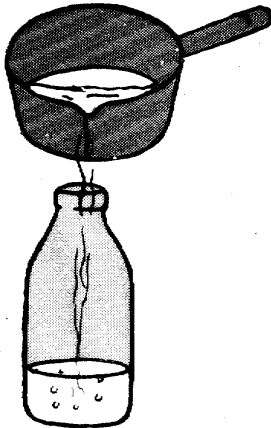
2-) Se necessário, acrescentar açúcar ou amido, mexer bem. Após, levar ao fogo e mexer até engrossar.



3-) Ferver por 5 minutos, mexendo sempre.
Após a fervura, desligar e deixar esfriar um pouco.



4--) Colocar o leite em pó.
Mexer bem até que a mistura fique homogênea, sem nenhum grumo.



5-) Despejar na mamadeira o volume orientado.
O restante do leite preparado guardar num recipiente fechado, e por na geladeira.
Nos horários seguintes, retirar apenas o volume orientado e aquecer em banho-maria.

VOLUME a ser oferecido por horário: _____

HORÁRIO : _____

Siga corretamente as orientações do médico ou nutricionista.

Elaborado : Valéria L. S. Ambrósio.