



LES 101 – INTRODUÇÃO À ECONOMIA: MICROECONOMIA

GABARITO LISTA DE EXERCÍCIOS 5

1) $CV = 5Q$

$CF = 200$

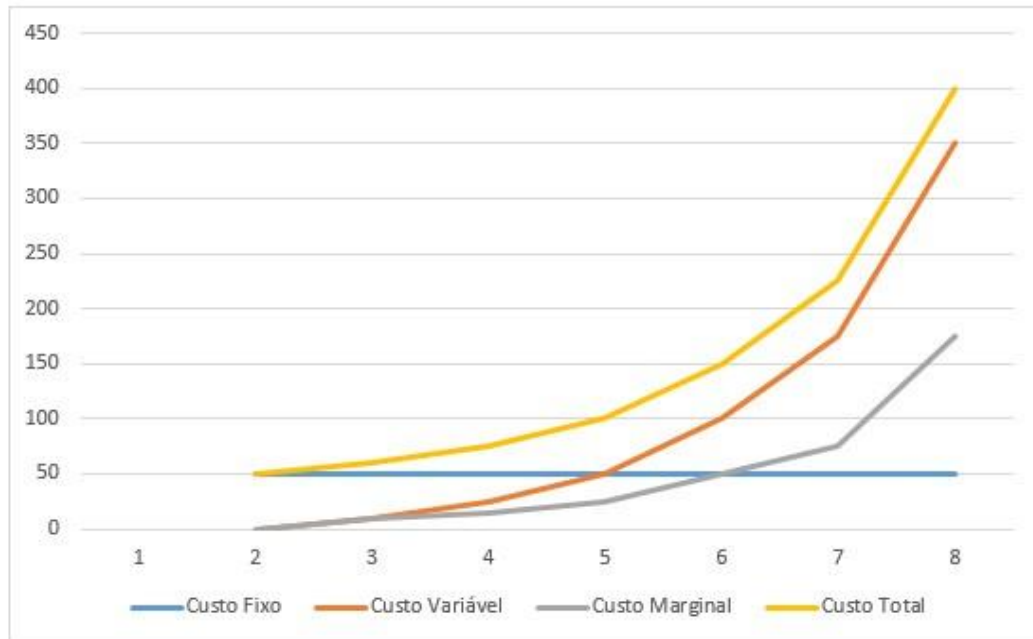
$Cmg = 5$

$$CMe = \frac{200}{q} + 5$$

- Custos Variáveis são os custos que variam quando o nível de produção varia.
- Custos Fixos são os custos que não variam com o nível de produção e só podem ser eliminados se a empresa deixar de operar.
- Custo Marginal é o aumento no custo resultante da produção de uma unidade adicional de produto.
- Custo Médio é o custo total da empresa dividido pelo seu nível de produção.

2)

Unidades Produzidas	Custo Fixo	Custo Variável	Custo Marginal	Custo Total
0	50	0	-	50
1	50	10	10	60
2	50	25	15	75
3	50	50	25	100
4	50	100	50	150
5	50	175	75	225
6	50	350	175	400



4)

② Os custos contábeis são gastos explícitos, no caso o salário mais outras despesas

$$\text{Custo contábil} = 40000 + 25000 = 65000$$

(salário) (outros)

Os custos econômicos incluem os custos de oportunidade, que no caso são dois, o primeiro é o salário que se deixa de ganhar com o aluguel usando seu próprio imóvel (24000), mais a diferença de salários (20000 - 40000). Sendo assim:

$$\text{Custo Econômico} = 40000 + 25000 + 24000 + 10000 = 99000$$

