

# ***FLG-5134 Análise Geoespacial***

## **ÁREAS DE INFLUÊNCIA**

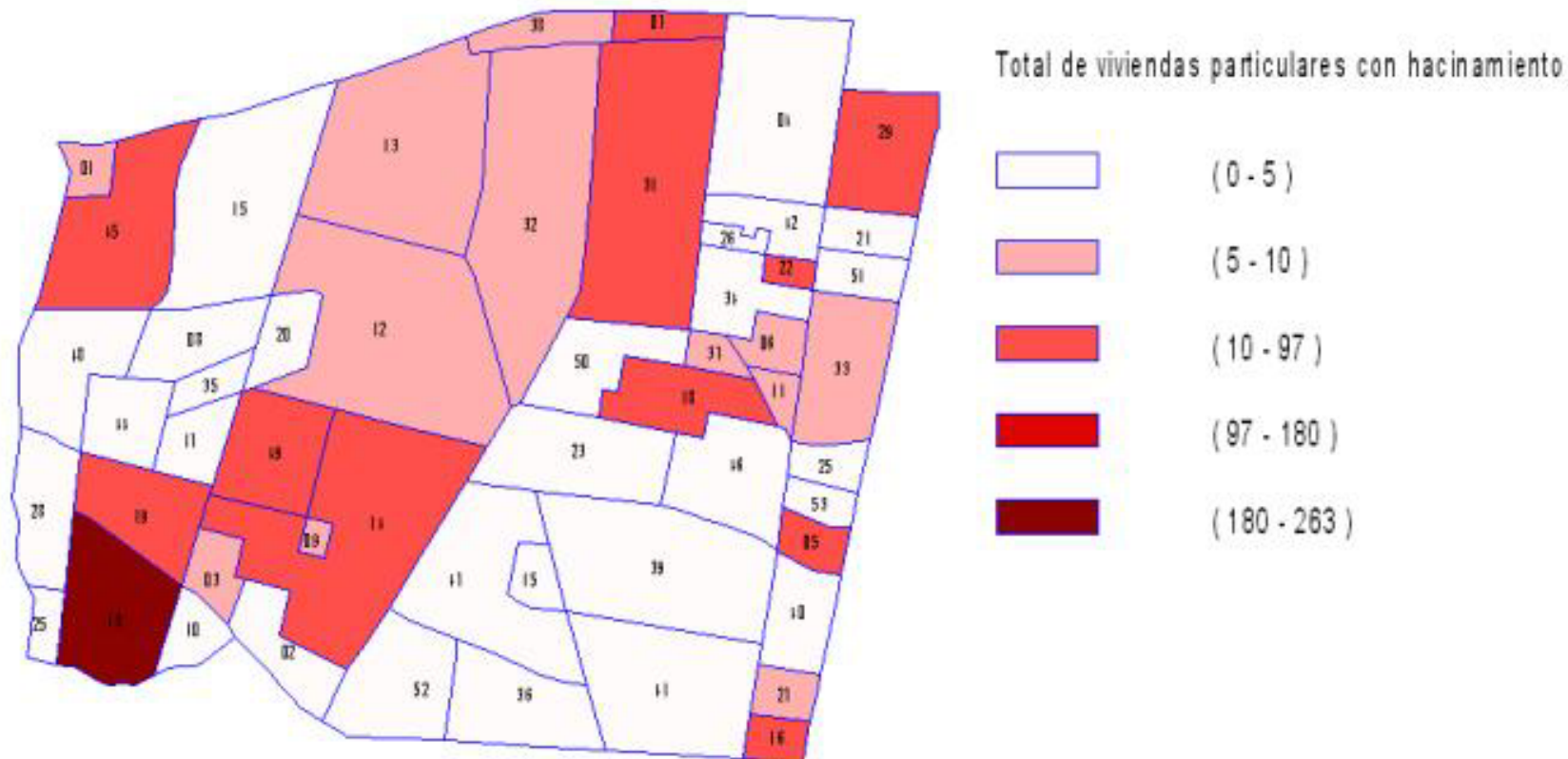
### **Diagrama de Voronoi ou Thiessen**

**Prof. Dr. Reinaldo Paul Pérez Machado**

# QUÊ É UMA ÁREA DE INFLUÊNCIA?

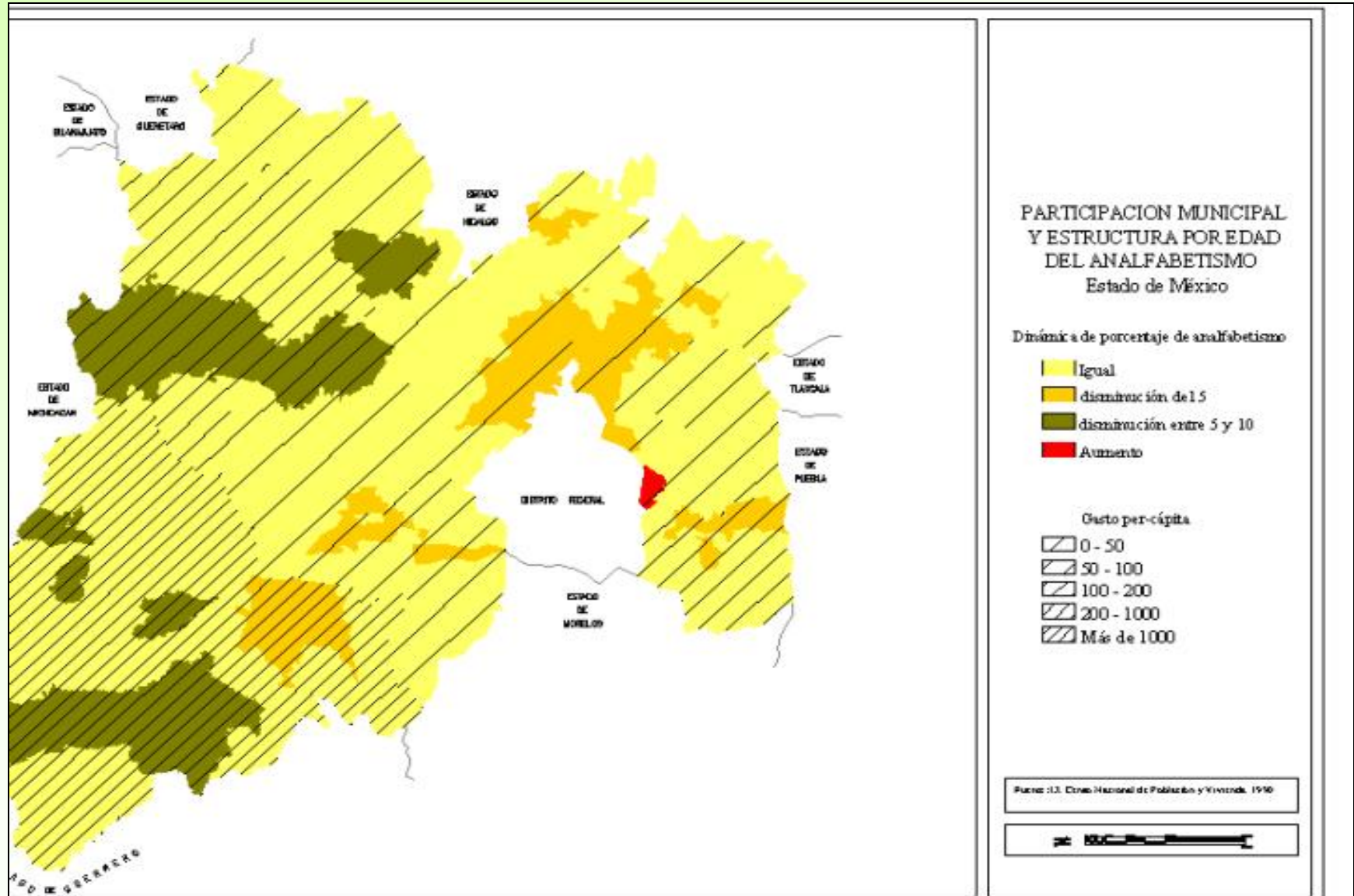
- *Onde priorizar a aplicação de programas de habitação popular?*

## DIAGNÓSTICO MUNICIPAL: ASPECTOS SOCIOECONÓMICOS



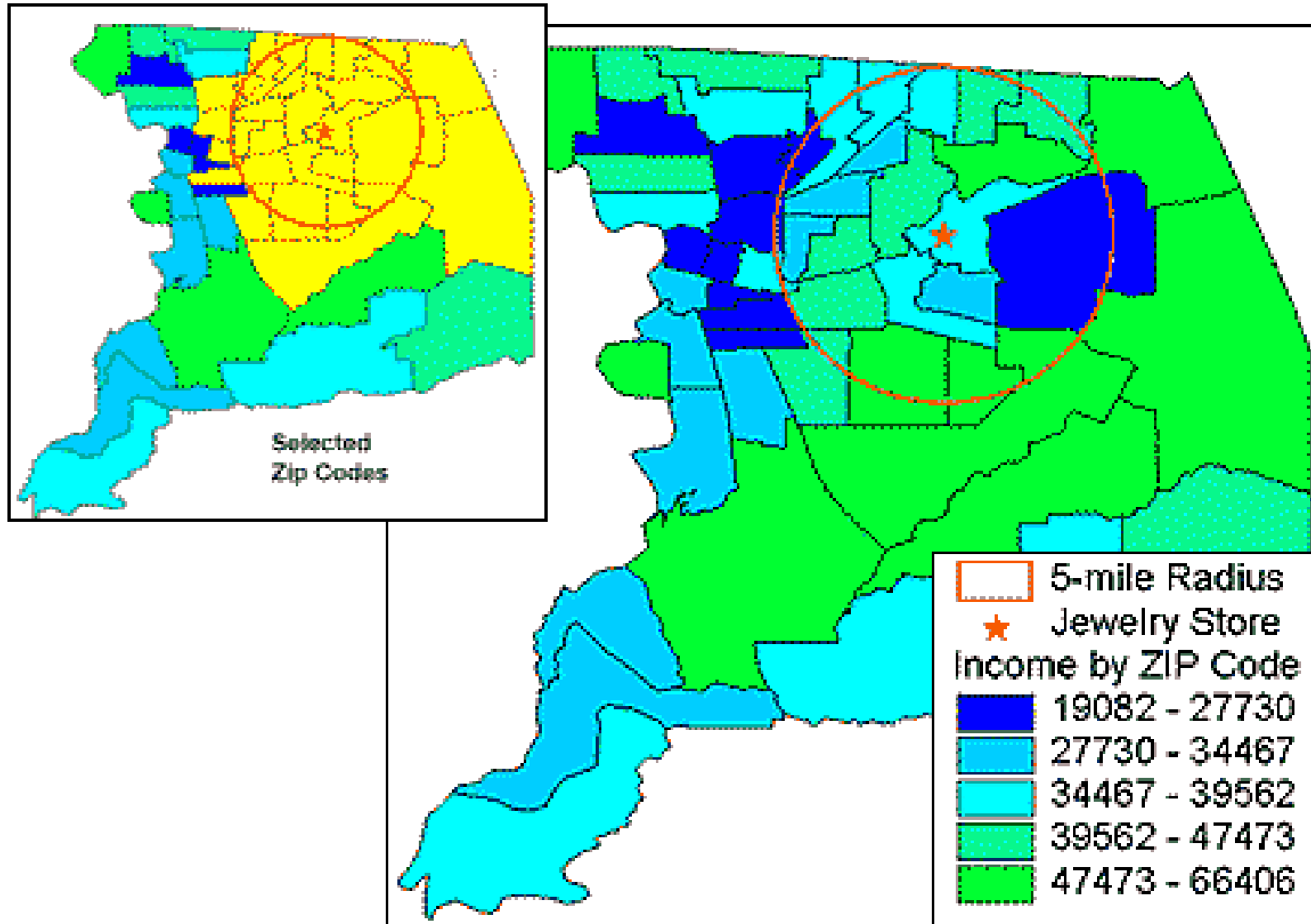
# QUÊ É UMA ÁREA DE INFLUÊNCIA?

- *Onde reorientar a política pública de combate ao analfabetismo?*



# QUÊ É UMA ÁREA DE INFLUÊNCIA?

- *Poderia melhorar as vendas fazendo propaganda?*



Untitled

New Open Print

Views

Tables

Charts

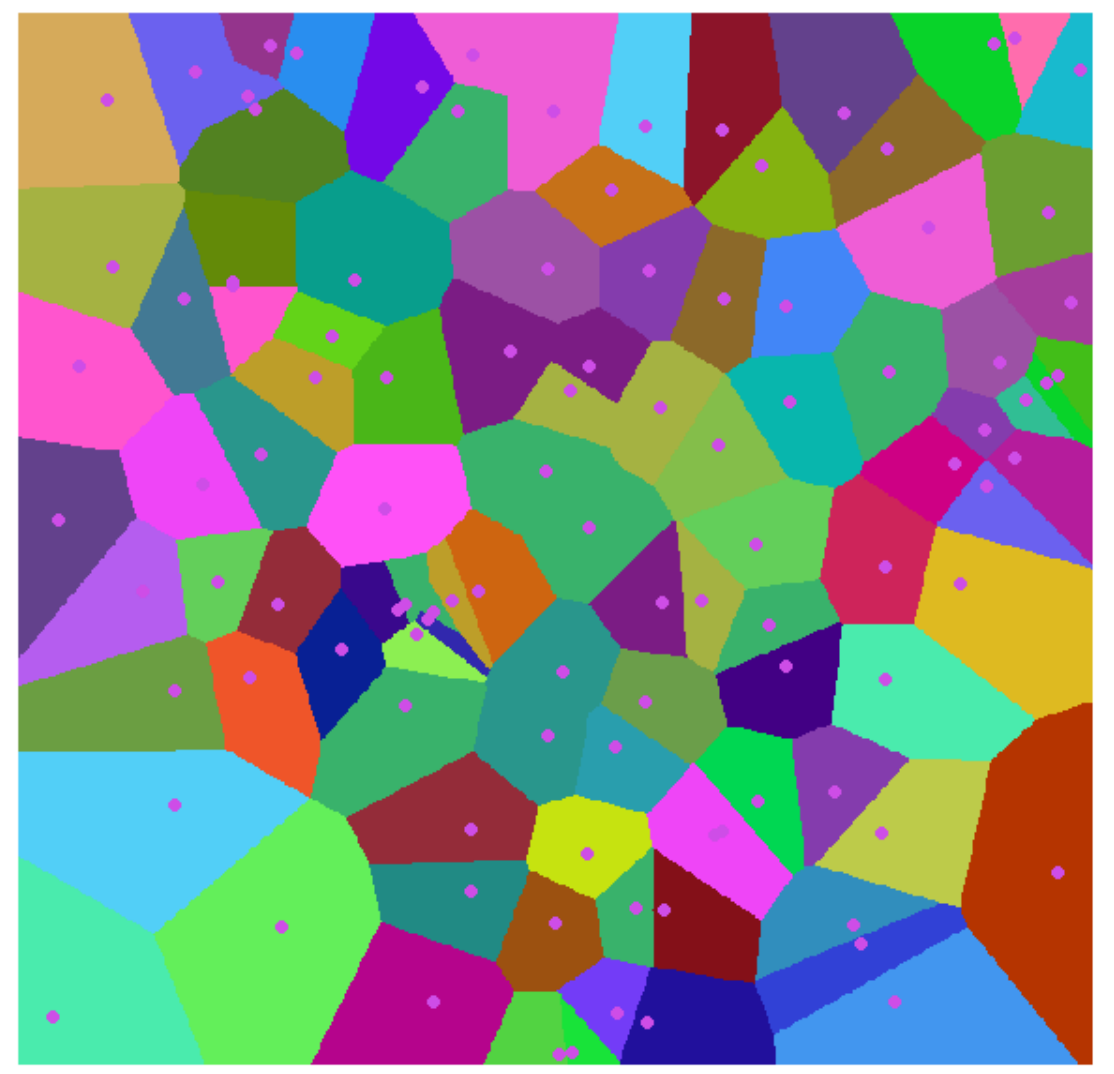
Layouts

Scripts

View1

- 12a autm metpntona
- Proximity to 12a aut
- Lrmtjputm lin.shp
- Distance to Lrmtjpu
- Theme1.shp
- Distance to 12a autr
- Buffer 1 of Lrmtjput
- Emxutm metpntona
- 12a autmzlin.shp

1
2
3
4
5

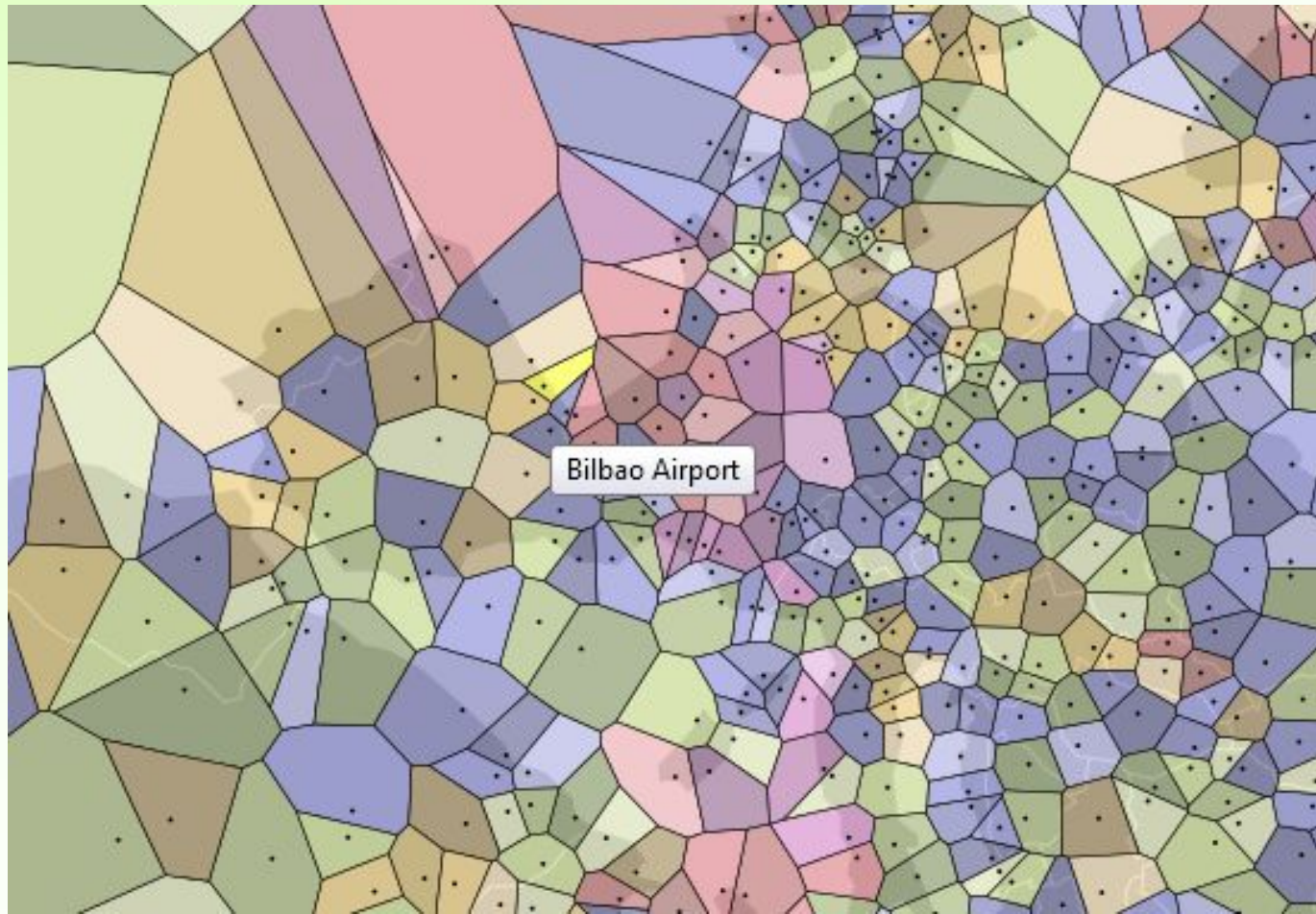


# Áreas de influência: Polígonos de Voronoi ou Thiessen



Leva o nome de Georgy Feodosevich Voronoi , e divide o plano em regiões formadas pelos lugares mais próximos a cada um dos pontos centrais.

O diagrama abaixo mostra a região do globo mais próxima a cada aeroporto. Em destaque o polígono correspondente ao aeroporto de Loiu – Bilbao (em amarelo).





**Exemplo de aplicação do diagrama de Voronoi na localização dos aeroportos médios e grandes no mundo. O projeto desenvolvido por Jason Davis da Universidade de Cambridge, Reino Unido, é apresentado no Blog da Faculdade de Ciência e Tecnologia da Universidad del País Vasco:**

**O diagrama de Voronoi (ou Thiessen) foi utilizado originalmente na geofísica e na meteorologia. Sua construção está relacionada com o diagrama de Delaunay:**

**<http://www.cs.cornell.edu/Info/People/chew/Delaunay.html>**