

Sequência 1: Os panfletos

(02min00-06min)

1. O que acontece nessa cena?

	Verdadeiro	Falso
a) Sophie vai à universidade.		
b) Ela encontra uma amiga.		
c) O grupo está produzindo panfletos.		
d) O panfleto lido por Sophie critica a guerra.		
e) O grupo enviará parte dos panfletos pelo correio.		



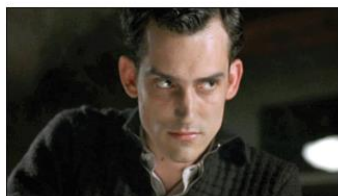
2.a) Como eram produzidos os panfletos na época?

2.b) Como seriam produzidos esses panfletos hoje?

3. O que Hans pretende fazer com o restante dos panfletos?



Hans Scholl



Alexander Schmorell



Willi Graf



Sophie Scholl

4. Quem é contra e quem é a favor do plano de Hans?

Contra: _____

A favor: _____

Sequência 2: Na universidade (08min25-16min40)

5. Assista à cena e organize as fotos na ordem correta.



1	2	3	4	5	6	7	8



6. Universidade de Munique, 18 de fevereiro de 1943. Conte com suas próprias palavras o que aconteceu na universidade naquela manhã.

7. Por que Hans e Sophie foram presos? Quem os prendeu?

Sequência 3: Interrogatório

(32min40-43min10)



8. Com quais provas Sophie é confrontada durante o interrogatório? Assinale.

<input type="checkbox"/>	Revólver	<input type="checkbox"/>	Papel
<input type="checkbox"/>	Cartela de selos	<input type="checkbox"/>	Mimeógrafo/máquina duplicadora
<input type="checkbox"/>	Panfleto escrito à mão	<input type="checkbox"/>	Fotos
<input type="checkbox"/>	Diário	<input type="checkbox"/>	Impressões digitais
<input type="checkbox"/>	Máquina de escrever		

9. O que Sophie diz quando percebe que não há mais saída?



Sequência 4: Lei x Consciência

(1h02-01h12)

10. Seguir a lei de um sistema injusto ou a própria consciência?

Para Mohr seguir a lei é o mais importante, pois _____

Sophie acredita na importância da consciência, porque _____

11. Quais ações do regime nacional-socialista vão contra a consciência de Sophie? Relate um fato mencionado por ela.

12. Qual “saída” Mohr oferece a Sophie no final do interrogatório? Ela aceita?

Sequência 5: O processo (1h23-01h37)

13. Quem são os três réus desse processo? Assinale.

<input type="checkbox"/> Alexander Schmorell <input type="checkbox"/> Christoph Probst <input type="checkbox"/> Hans Scholl	<input type="checkbox"/> Kurt Huber <input type="checkbox"/> Sophie Scholl <input type="checkbox"/> Willi Graf
---	--

14. Anote suas impressões sobre os três aspectos abaixo.

Sala do julgamento	Pessoas presentes	Atmosfera

15. Qual é a pena recebida por Sophie, Hans e Christoph?
