

# **FLG243 – Cartografia Temática**

## **Cálculos na Planilha Eletrônica (Excel)**

Professores

Ligia Vizeu Barrozo

Reinaldo Paul Pérez Machado

# Programa Excel

**Planilha eletrônica encontrada no pacote  
Microsoft Office**

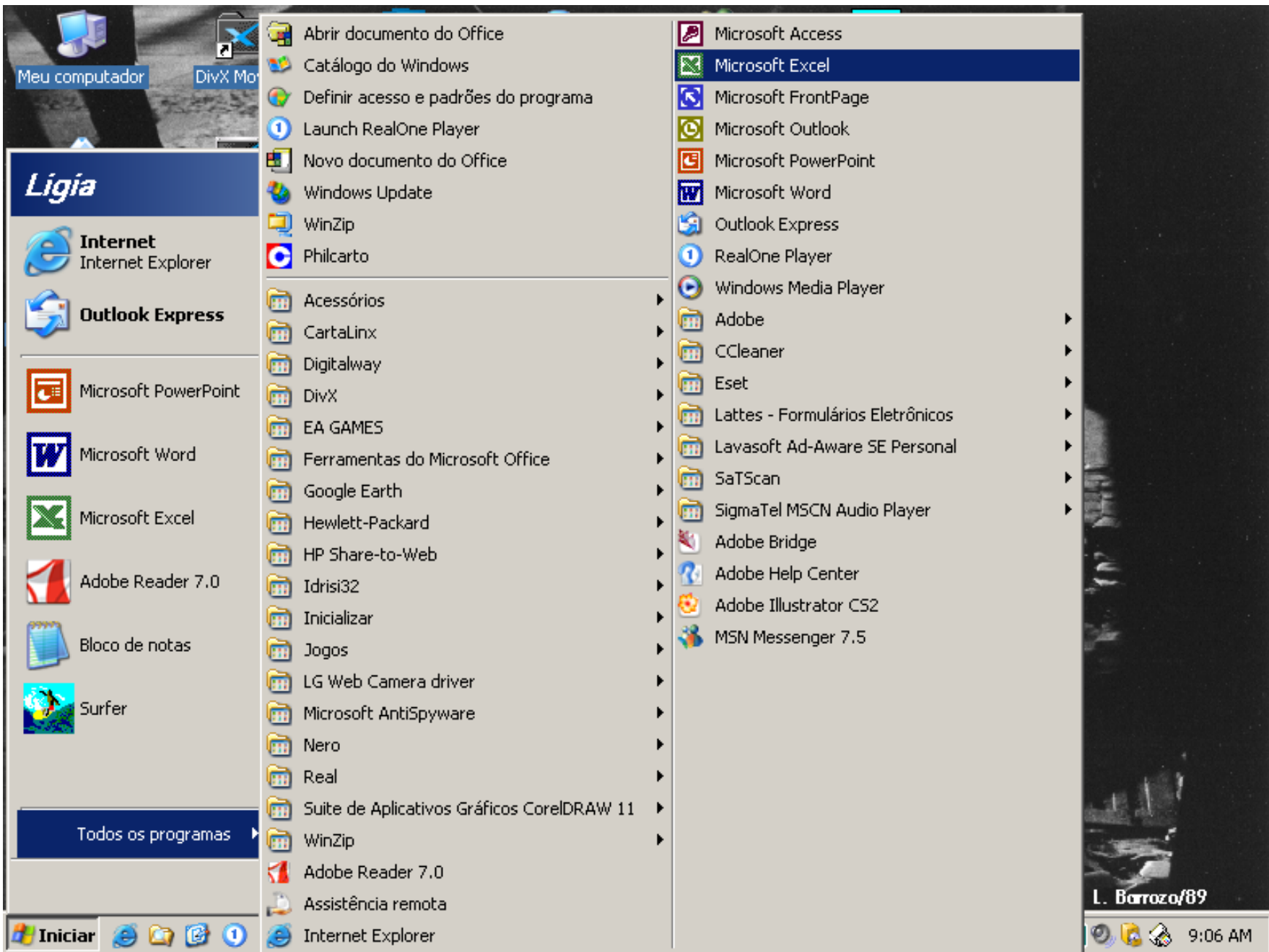
**Para acessar o programa, clica-se no ícone ou  
em**

**INICIAR/TODOS OS**

**PROGRAMAS/MICROSOFT/MICRO SOFT Excel**

**ou**

**INICIAR/TODOS OS PROGRAMAS/MICROSOFT  
OFFICE/MICRO SOFT Excel**



Meu computador  
DivX Mo

# Ligia

**Internet**  
Internet Explorer

**Outlook Express**

Microsoft PowerPoint

Microsoft Word

Microsoft Excel

Adobe Reader 7.0

Bloco de notas

Surfer

Todos os programas

Iniciar

- Abrir documento do Office
- Catálogo do Windows
- Definir acesso e padrões do programa
- Launch RealOne Player
- Novo documento do Office
- Windows Update
- WinZip
- Philcarto
- Acessórios
- Cartalinx
- Digitalway
- DivX
- EA GAMES
- Ferramentas do Microsoft Office
- Google Earth
- Hewlett-Packard
- HP Share-to-Web
- Idrisi32
- Inicializar
- Jogos
- LG Web Camera driver
- Microsoft AntiSpyware
- Nero
- Real
- Suite de Aplicativos Gráficos CorelDRAW 11
- WinZip
- Adobe Reader 7.0
- Assistência remota
- Internet Explorer

- Microsoft Access
- Microsoft Excel
- Microsoft FrontPage
- Microsoft Outlook
- Microsoft PowerPoint
- Microsoft Word
- Outlook Express
- RealOne Player
- Windows Media Player
- Adobe
- CCleaner
- Eset
- Lattes - Formulários Eletrônicos
- Lavasoft Ad-Aware SE Personal
- SaTScan
- SigmaTel MSCN Audio Player
- Adobe Bridge
- Adobe Help Center
- Adobe Illustrator CS2
- MSN Messenger 7.5

L. Barrozo/89  
9:06 AM

Microsoft Excel - Pasta8

Arquivo Editar Exibir Inserir Formatar Ferramentas Dados Janela Ajuda Digite uma pergunta

A1

	Abrir	B	C	D	E	F	G	H	I	J	K	L
1												
2												
3												
4												
5												
6												
7												
8												
9												
10												
11												
12												
13												
14												
15												
16												
17												
18												
19												
20												
21												
22												
23												
24												
25												

Plan1 / Plan2 / Plan3

Pronto NÚM

Iniciar Microsoft P... 4 Micros... exercicios Microsoft W... PT Endereço 10:50 AM

Microsoft Excel - Pasta8

Arquivo Editar Exibir Inserir Formatar Ferramentas Dados Janela Ajuda Digite uma pergunta

A1

	A	B	C	D	E	F	G	H	I	J	K	L
1												
2												
3												
4												
5												
6												
7												
8												
9												
10												
11												
12												
13												
14												
15												
16												
17												
18												
19												
20												
21												
22												
23												
24												
25												

**Abrir**

Examinar: ligia\_dados

- emp3\_002
- emp3\_027
- emp3\_030
- fec\_002
- IBGE-não alfab**
- lista\_variaveis\_IBGE\_domicilios
- lista\_variaveis\_IBGE\_instrucao
- lista\_variaveis\_IBGE\_pessoas
- lista\_variaveis\_IBGE\_responsaveis

Nome do arquivo:

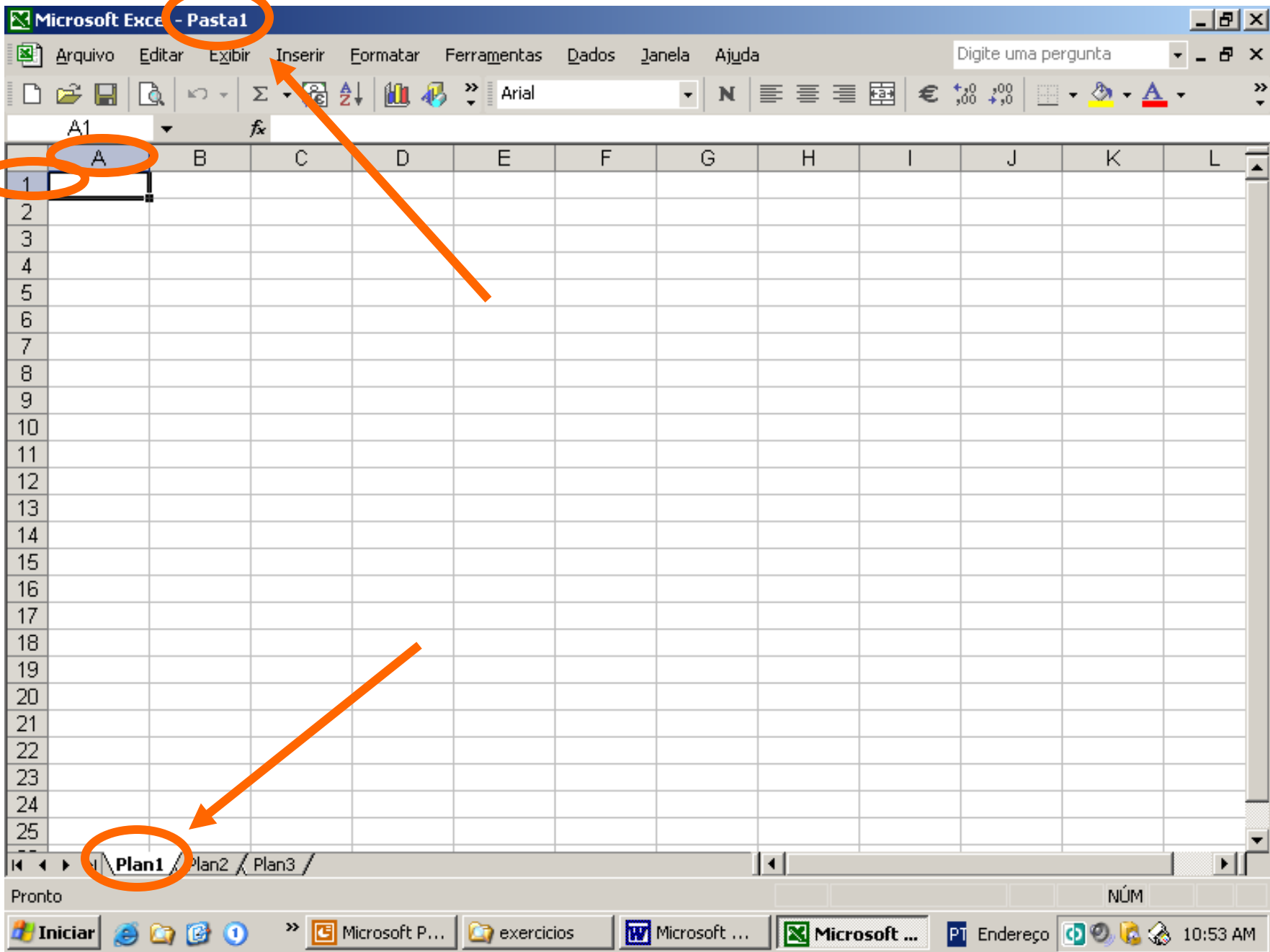
Arquivos do tipo: Todos os arquivos do Microsoft Excel

Abrir Cancelar

Plan1 Plan2 Plan3

Pronto NÚM

Iniciar Microsoft P... 4 Micros... exercicios Microsoft W... PT Endereço 10:51 AM



	A	B	C	D	E	F	G	H	I	J	K	L
1												
2												
3												
4												
5												
6		3524										
7												
8												
9												
10												
11												
12												
13												
14												
15												
16												
17												
18												
19												
20												
21												
22												
23												
24												
25												

	A	B	C	D	E	F	G	H	I	J	K	L
1												
2	123											
3	12345											
4	25893											
5	4573											
6	=SOMA(A2:A5)											
7	SOMA(...)											
8												
9												
10												
11												
12												
13												
14												
15												
16												
17												
18												
19												
20												
21												
22												
23												
24												
25												



Microsoft Excel - Pasta1

Arquivo Editar Exibir Inserir Formatar Ferramentas Dados Janela Ajuda Digite uma pergunta

A6  $\text{fx} =\text{SOMA}(A2:A5)$

	A	B	C	D	E	F	G	H	I	J	K	L
1												
2	123											
3	12345											
4	25893											
5	4372											
6	42934											
7												
8												
9												
10												
11												
12												
13												
14												
15												
16												
17												
18												
19												
20												
21												
22												
23												
24												
25												

Plan1 Plan2 Plan3

Pronto NÚM

Iniciar Microsoft PowerPo... exercicios Microsoft Excel -... Endereço 10:59 AM

Microsoft Excel - Pasta1

Arquivo Editar Exibir Inserir Formatar Ferramentas Dados Janela Ajuda Digite uma pergunta

Analfabetismo e rendimento no município de SP

	A	B	C	D	E	F	G	H	I	J	K	L
1	Analfabetismo e rendimento no município de SP											
2												
3												
4												
5												
6												
7												
8												
9												
10												
11												
12												
13												
14												
15												
16												
17												
18												
19												
20												
21												
22												
23												
24												
25												

Plan1 Plan2 Plan3

Digite NÚM

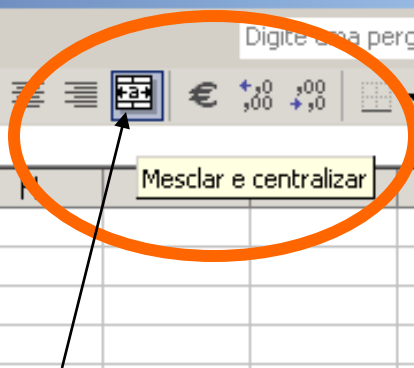
Iniciar Microsoft PowerPo... exercicios Microsoft Excel -... Endereço 11:02 AM

	A	B	C	D	E	F	G	H	I	J	K	L
1	Analfabetismo e rendimento no município de SP											
2												
3												
4												
5												
6												
7												
8												
9												
10												
11												
12												
13												
14												
15												
16												
17												
18												
19												
20												
21												
22												
23												
24												
25												

	A	B	C	D	E	F	G	H	I	J	K	L
1	Analfabetismo e rendimento no município de SP											
2												
3												
4												
5												
6												
7												
8												
9												
10												
11												
12												
13												
14												
15												
16												
17												
18												
19												
20												
21												
22												
23												
24												
25												

	A	B	C	D	E	F	G	H	I	J	K	L
1	Analfabetismo e rendimento no município de SP											
2												
3												
4												
5												
6												
7												
8												
9												
10												
11												
12												
13												
14												
15												
16												
17												
18												
19												
20												
21												
22												
23												
24												
25												

	A	B	C	D	E	F	G	H	I	J	K	L
1	Analfabetismo e rendimento no município de SP											
2												
3												
4												
5												
6												
7												
8												
9												
10												
11												
12												
13												
14												
15												
16												
17												
18												
19												
20												
21												
22												
23												
24												
25												



Mesclar e centralizar

1	Analfabetismo e rendimento no município de SP					F	G	H	I	J	K	L
2												
3												
4												
5												
6												
7												
8												
9												
10												
11												
12												
13												
14												
15												
16												
17												
18												
19												
20												
21												
22												
23												
24												
25												

	A	B	C	G	H	I	J	K	L
1	Analfabetismo e rendimento								
2									
3									
4									
5									
6									
7									
8									
9									
10									
11									
12									
13									
14									
15									
16									
17									
18									
19									
20									
21									
22									
23									
24									
25									



	A	B	C	D	E	F	G	H	I	J	K	L
1	Analfabetismo e rendimento no município de SP											
2												

### Formatar células

Número Alinhamento **Fonte** Borda Padrões Proteção

Fonte: Arial Estilo da fonte: Normal Tamanho: 10

- ADMUI3Lg
- ADMUI3Sm
- Allegro BT
- Arial**

Estilo da fonte: Normal Itálico Negrito Negrito itálico

Tamanho: 8 9 **10** 11

Sublinhado: Nenhum Cor: Automático  Fonte normal

Efeitos:  Tachado  Sobrescrito  Subscrito

Visualização: AaBbCcYyZz

Esta é uma fonte TrueType. A mesma fonte será usada na impressora e na tela.

OK Cancelar

	A	B	C	D	E	F	G	H	I	J	K	L
1	Analfabetismo e rendimento no município de SP											
2												
3												
4												
5												
6												
7												
8												
9												
10												
11												
12												
13												
14												
15												
16												
17												
18												
19												
20												
21												
22												
23												
24												
25												

	A	B	C	D	E	F	G	H	I	J	K	L
60												
61												
62												
63												
64												
65												
66												
67												
68												
69												
70												
71												
72												
73												
74												
75												
76												
77												
78												
79												
80												
81												
82												
83												
84												



	A	B	C	D	E	F	G	H	I	J	K	L
1	alfabetismo e rendimento no município de											
2	40											
3												
4												
5												
6												
7												
8												
9												
10												
11												
12												
13												
14												
15												
16												
17												
18												
19												
20												
21												
22												
23												
24												
25												

FÓRMULA

RESULTADO

1 alfabetismo e rendimento no município de

2 40

**Salvar como**

Salvar em: FLG141 Introdução à Cartog

- apresentações
- arquivos pdf
- cronogramas
- ementa
- exercicios
- figuras
- Spring\_arquivos
- Tema 3
- Tema 4
- Tema 5
- tema 6
- temas

Nome do arquivo: exemplo

Salvar como tipo: Pasta de trabalho do Microsoft Excel

Salvar Cancelar

	A	B	C	D	E	F	G	H	I	J	K	L
1	<b>alfabetismo e rendimento no município de</b>											
2	ID											
3	1											
4	2											
5	3											
6												
7												
8												
9												
10												
11												
12												
13												
14												
15												
16												
17												
18												
19												
20												
21												
22												
23												
24												
25												

	A	B	C	D	E	F	G	H	I	J	K	L
78												
79												
80												
81												
82												
83												
84												
85												
86												
87												
88												
89												
90												
91												
92												
93												
94												
95												
96												
97												
98												
99		3										
100												
101												
102												

	A	B	C	D	E	F	G	H	I	J	K	L
78	76											
79	77											
80	78											
81	79											
82	80											
83	81											
84	82											
85	83											
86	84											
87	85											
88	86											
89	87											
90	88											
91	89											
92	90											
93	91											
94	92											
95	93											
96	94											
97	95											
98	96											
99												
100												
101												
102												



	A	B	C	D	E	F	G	H	I	J	K	L
79	77											
80	78											
81	79											
82	80											
83	81											
84	82											
85	83											
86	84											
87	85											
88	86											
89	87											
90	88											
91	89											
92	90											
93	91											
94	92											
95	93											
96	94											
97	95											
98	96											
99												
100												
101												
102												
103												

	A	B	C	D	E	F	G	H	I	J	K	L
1	alfabetismo e rendimento no município de											
2	ID	NOME	V1	V2								
3	1											
4	2											
5	3											
6	4											
7	5											
8	6											
9	7											
10	8											
11	9											
12	10											
13	11											
14	12											
15	13											
16	14											
17	15											
18	16											
19	17											
20	18											
21	19											
22	20											
23	21											
24	22											
25	23											



**PRESSIONANDO TAB**

	A	B	C	D	E	F	G	H	I	J	K	L
1	alfabetismo e rendimento no município de											
2	ID	NOME	V1	V2	V3							
3	1	AGUA RASA										
4	2											
5	3											
6	4											
7	5											
8	6											
9	7											
10	8											
11	9											
12	10											
13	11											
14	12											
15	13											
16	14											
17	15											
18	16											
19	17											
20	18											
21	19											
22	20											
23	21											
24	22											
25	23											



**PRESSIONANDO ENTER**

	A	B	C	D	E	F	G	H	I	J	K	L	M	N	O
1	<b>Depto. Geografia/FFLCH/USP</b>														
2	<b>FLG 141 - Introdução à Cartografia - 2006</b>														
3	<b>Analfabetismo e rendimento no município de SP</b>														
4	<b>ID</b>	<b>NOME</b>	<b>V1</b>	<b>V2</b>	<b>V3</b>										
5	01	AGUA RASA	26554	862	2518										
6	02	ALTO DE PINHEIROS	13693	77	356										
7	03	ANHANGUERA	9376	631	1307										
8	04	ARICANDUVA	26109	1305	3152										
9	05	ARTUR ALVIM	31595	1360	3575										
10	06	BARRA FUNDA	4480	114	303										
11	07	BELA VISTA	24697	243	853										
12	08	BELEM	11678	257	948										
13	09	BOM RETIRO	8213	308	789										
14	10	BRAS	8167	281	823										
15	11	BRASILANDIA	65477	6086	10606										
16	12	BUTANTA	16388	250	822										
17	13	CACHOEIRINHA	39758	3185	5658										
18	14	CAMBUCI	8924	213	613										
19	15	CAMPO BELO	21503	451	890										
20	16	CAMPO GRANDE	27243	638	1631										
21	17	CAMPO LIMPO	52178	4055	7265										
22	18	CANGAIBA	38393	2203	4855										
23	19	CAPAO REDONDO	64567	6292	10370										
24	20	CARRAO	22991	783	2128										
25	21	CASA VERDE	24395	791	2393										

1	<b>Depto. Geografia/FFLCH/USP</b>				
2	<b>FLG 141 - Introdução à Cartografia - 2006</b>				
3	<b>Analfabetismo e rendimento no município de SP</b>				
4	<b>ID</b>	<b>NOME</b>	<b>V1</b>	<b>V2</b>	<b>V3</b>
5	01	AGUA RASA	26554	862	2518
6	02	ALTO DE PINHEIROS	13693	77	356
7	03	ANHANGUERA	9376	631	1307
8	04	ARICANDUVA	26109	1305	3152
9	05	ARTUR ALVIM	31595	1360	3575
10	06	BARRA FUNDA	4480	114	303
11	07	BELA VISTA	24697	243	853
12	08	BELEM	11678	257	948
13	09	BOM RETIRO	8213	308	789
14	10	BRAS	8167	281	823
15	11	BRASILANDIA	65477	6086	10606
16	12	BUTANTA	16388	250	822
17	13	CACHOEIRINHA	39758	3185	5658
18	14	CAMBUCI	8924	213	613
19	15	CAMPO BELO	21503	451	890
20	16	CAMPO GRANDE	27243	638	1631
21	17	CAMPO LIMPO	52178	4055	7265
22	18	CANGAIBA	38393	2203	4855
23	19	CAPAO REDONDO	64567	6292	10370
24	20	CARRAO	22991	783	2128
25	21	CASA VERDE	24395	791	2393

- Classificar...
- Filtrar
- Subtotais...
- Validação...
- Texto para colunas...
- Relatório de tabela e gráfico dinâmicos...
- Importar dados externos
- Atualizar dados

	A	B	C	D	E	F	G	H	I	J	K	L	M	N	C
1	<b>Depto. Geografia/FFLCH/USP</b>														
2	<b>FLG 141 - Introdução à Cartografia - 2006</b>														
3	<b>Analfabetismo e rendimento no município de SP</b>														
4	<b>ID</b>	<b>NOME</b>	<b>V1</b>	<b>V2</b>	<b>V3</b>										
5	01	AGUA RASA	26554	862	2518										
6	02	ALTO DE PINHEIROS	13693	77	356										
7	03	ANHANGUERA	9376	631	1307										
8	04	ARICANDUVA	26109	1305	3152										
9	05	ARTUR ALVIM	31595	1360	3575										
10	06	BARRA FUNDA	4480	114	303										
11	07	BELA VISTA	24697	243	853										
12	08	BELEM	11678	257	948										
13	09	BOM RETIRO	8213	308	789										
14	10	BRAS	8167	281	823										
15	11	BRASILANDIA	65477	6086	10606										
16	12	BUTANTA	16388	250	822										
17	13	CACHOEIRINHA	39758	3185	5658										
18	14	CAMBUCI	8924	213	613										
19	15	CAMPO BELO	21503	451	890										
20	16	CAMPO GRANDE	27243	638	1631										
21	17	CAMPO LIMPO	52178	4055	7265										
22	18	CANGAIBA	38393	2203	4855										
23	19	CAPAO REDONDO	64567	6292	10370										
24	20	CARRAO	22991	783	2128										
25	21	CASA VERDE	24395	791	2393										

**Classificar** [?] [X]

Classificar por   Crescente  Decrescente

Em seguida por   Crescente  Decrescente

E depois por   Crescente  Decrescente

Minha lista tem  Linha de cabeçalho  Nenhuma linha de cabeçalho

	A	B	C	D	E	F	G	H	I	J	K	L	M	N	O
1	<b>Depto. Geografia/FFLCH/USP</b>														
2	<b>FLG 141 - Introdução à Cartografia - 2006</b>														
3	<b>Analfabetismo e rendimento no município de SP</b>														
4	<b>ID</b>	<b>NOME</b>	<b>V1</b>	<b>V2</b>	<b>V3</b>										
5	52	MARSILAC	2114	350	396										
6	56	PARI	4408	149	421										
7	06	BARRA FUNDA	4480	114	303										
8	40	JAGUARA	7488	300	787										
9	78	SE	7675	289	716										
10	88	VILA LEOPOLDINA	7933	313	506										
11	10	BRAS	8167	281	823										
12	09	BOM RETIRO	8213	308	789										
13	14	CAMBUCI	8924	213	613										
14	03	ANHANGUERA	9376	631	1307										
15	54	MORUMBI	9578	305	347										
16	79	SOCORRO	11423	305	898										
17	08	BELEM	11678	257	948										
18	41	JAGUARE	12359	1040	1463										
19	02	ALTO DE PINHEIROS	13893	77	356										
20	86	VILA GUILHERME	15122	448	1296										
21	12	BUTANTA	16388	250	822										
22	57	PQ DO CARMO	16886	1297	2224										
23	61	PERUS	18733	1623	3017										
24	71	SANTO AMARO	18898	127	582										
25	48	LAPA	19867	262	1047										

	A	B	C	D	E	F
1	ID	NOME	V1	V2	V3	
2	01	AGUA RASA	26554	862	2518	
3	02	ALTO DE PINHEIROS	13693	77	356	
4	03	ANHANGUERA	9376	631	1307	
5	04	ARICANDUVA	26109	1305	3152	
6	05	ARTUR ALVIM	31595	1360	3575	
7	06	BARRA FUNDA	4480	114	303	
8	07	BELA VISTA	24697	243	853	
9	08	BELEM	11678	257	948	
10	09	BOM RETIRO	8213	308	789	
11	10	BRAS	8167	281	823	
12	11	BRASILANDIA	65477	6086	10606	
13	12	BUTANTA	16388	250	822	
14	13	CACHOEIRINHA	39758	3185	5658	
15	14	CAMBUCI	8924	213	613	
16	15	CAMPO BELO	21503	451	890	
17	16	CAMPO GRANDE	27243	638	1631	
18	17	CAMPO LIMPO	52178	4055	7265	
19	18	CANGAIBA	38393	2203	4855	
20	19	CAPAO REDONDO	64567	6292	10370	
21	20	CARRAO	22991	783	2128	
22	21	CASA VERDE	24395	791	2393	
23	22	CID ADEMAR	65772	6027	9242	
24	23	CID DUTRA	51091	3804	6754	
25	24	CID LIDER	31125	1811	3671	

Classificar...

Filtrar

Subtotais...

Validação...

Texto para colunas...

Relatório de tabela e gráfico dinâmicos...

Importar dados externos

Atualizar dados

AutoFiltro

Mostrar todos

Filtro avançado...



	A	B	C	D	E	F	G	H	I	J	K	L	M	N	O
1	ID	NOME	V1	V2	V3										
2	1	AGUA RASA	265	8	25										
3	02	ALTO DE PINHEIROS	13693	77	356										
4	03	ANHANGUERA	8978	631	1307										
5	04	ARICANDUVA	26109	1305	3152										
6	05	ARTUR ALVIM	31595	1360	3575										
7	06	BARRA FUNDA	4480	114	303										
8	07	BELA VISTA	24697	243	853										
9	08	BELEM	11678	257	948										
10	09	BOM RETIRO	8213	308	789										
11	10	BRAS	8167	281	823										
12	11	BRASILANDIA	65477	6086	10606										
13	12	BUTANTA	16388	250	822										
14	13	CACHOEIRINHA	39758	3185	5658										
15	14	CAMBUCI	8924	213	613										
16	15	CAMPO BELO	21503	451	890										
17	16	CAMPO GRANDE	27243	638	1631										
18	17	CAMPO LIMPO	52178	4055	7265										
19	18	CANGAIBA	38393	2203	4855										
20	19	CAPAO REDONDO	64567	6292	10370										
21	20	CARRAO	22991	783	2128										
22	21	CASA VERDE	24395	791	2393										
23	22	CID ADEMAR	65772	6027	9242										
24	23	CID DUTRA	51091	3804	6754										
25	24	CID LIDER	31125	1811	3671										

	A	B	C	D	E	F	G	H	I	J	K	L	M	N	O
1	ID	NOME	V1	V2	V3										
2	1	AGUA RASA	265	8	25										
3	02	ALTO DE PIN	(Tudo)	77	356										
4	03	ANHANGUER	(10 Primeiros.	631	1307										
5	04	ARICANDUV	(Personalizar.	1305	3152										
6	05	ARTUR ALVI	2114	1360	3575										
7	06	BARRA FUND	4408	114	303										
8	07	BELA VISTA	4480	243	853										
9	08	BELEM	7488	257	948										
10	09	BOM RETIRO	7675	308	789										
11	10	BRAS	7933	281	823										
12	11	BRASILANDI	8167	6086	10606										
13	12	BUTANTA	8213	250	822										
14	13	CACHOEIRIN	8924	3185	5658										
15	14	CAMBUCI	9376	213	613										
16	15	CAMPO BELC	9578	451	890										
17	16	CAMPO GRA	11423	638	1631										
18	17	CAMPO LIMPO	11678	4055	7265										
19	18	CANGAIBA	12359	2203	4855										
20	19	CAPAO REDONDO	13693	6292	10370										
21	20	CARRAO	15122	783	2128										
22	21	CASA VERDE	16388	791	2393										
23	22	CID ADEMAR	52178	6027	9242										
24	23	CID DUTRA	38393	3804	6754										
25	24	CID LIDER	64567	1811	3671										

Microsoft Excel - IBGE-não alfab

Arquivo Editar Exibir Inserir Formatar Ferramentas Dados Janela Ajuda Digite uma pergunta

A2 01

	A	B	C	D	E	F	G	H	I	J	K	L	M	N	O
1	ID	NOME	V1	V2	V3										
2	1	AGUA RASA	265	8	25										
3	02	ALTO DE PINHEIROS	13693	77	356										
4	03	ANHANGUERA	9376	631	1307										
5	04	ARICANDUVA	26109	1305	3152										
6	05	ARTUR ALVIM	31595	1360	3575										
7	06	BARRA FUNDA	4480	114	303										
8	07	BELA VISTA	24697	243	853										
9	08	BELEM	11678	257	948										
10	09	BOM RETIRO	8213	308	789										
11	10	BRAS	8167	281	823										
12	11	BRASILANDIA	65477	6086	10606										
13	12	BUTANTA	16388	250	822										
14	13	CACHOEIRINHA	39758	3185	5658										
15	14	CAMBUCI	8924	213	613										
16	15	CAMPO BELO	21503	451	890										
17	16	CAMPO GRANDE	27243	638	1631										
18	17	CAMPO LIMPO	52178	4055	7265										
19	18	CANGAIBA	38393	2203	4855										
20	19	CAPAO REDONDO	64567	6292	10370										
21	20	CARRAO	22991	783	2128										
22	21	CASA VERDE	24395	791	2393										
23	22	CID ADEMAR	65772	6027	9242										
24	23	CID DUTRA	51091	3804	6754										
25	24	CID LIDER	31125	1811	3671										

**Personalizar AutoFiltro**

Mostrar linhas onde:  
26554

é igual a

E  Ou

Use ? para representar caracteres individuais  
Use \* para representar uma cadeia de caracteres

OK Cancelar

Plan1 / linear / potência / Plan2 / Plan3

Pronto MAIÚ NÚM

Iniciar Microsoft PowerPo... exercicios Microsoft Excel -... Endereço 11:48 AM

Microsoft Excel - IBGE-não alfab

Arquivo Editar Exibir Inserir Formatar Ferramentas Dados Janela Ajuda Digite uma pergunta

A2 f 01

	A	B	C	D	E	F	G	H	I	J	K	L	M	N	O
1	ID	NOME	V1	V2	V3										
2	1	AGUA RASA	265	8	25										
3	02	ALTO DE PINHEIROS	13693	77	356										
4	03	ANHANGUERA	9376	631	1307										
5	04	ARICANDUVA	26109	1305	3152										
6	05	ARTUR ALVIM	31595	1360	3575										
7	06	BARRA FUNDA	4480	114	303										
8	07	BELA VISTA	24697	243	853										
9	08	BELEM	11678	257	948										
10	09	BOM RETIRO	8213	308	789										
11	10	BRAS	8167	281	823										
12	11	BRASILANDIA	65477	6086	10606										
13	12	BUTANTA	16388	250	822										
14	13	CACHOEIRINHA	39758	3185	5658										
15	14	CAMBUCI	8924	213	613										
16	15	CAMPO BELO	21503	451	890										
17	16	CAMPO GRANDE	27243	638	1631										
18	17	CAMPO LIMPO	52178	4055	7265										
19	18	CANGAIBA	38393	2203	4855										
20	19	CAPAO REDONDO	64567	6292	10370										
21	20	CARRAO	22991	783	2128										
22	21	CASA VERDE	24395	791	2393										
23	22	CID ADEMAR	65772	6027	9242										
24	23	CID DUTRA	51091	3804	6754										
25	24	CID LIDER	31125	1811	3671										

### Personalizar AutoFiltro

Mostrar linhas onde:  
26554

é maior do que

E  Ou

Use ? para representar caracteres individuais  
Use \* para representar uma cadeia de caracteres

OK Cancelar

Plan1 linear potência Plan2 Plan3

Pronto MAIÚ NÚM

Iniciar Microsoft PowerPo... exercicios Microsoft Excel -... PT Endereço 11:48 AM

A2

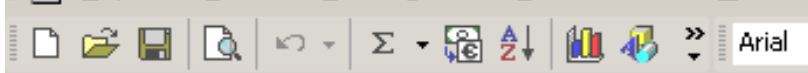
= 01

	A	B	C	D	E	F	G	H	I	J	K	L	M	N	O
1	ID	NOME	V1	V2	V3										
2	1	AGUA RASA	265	8	25										
12	11	BRASILANDIA	65477	6086	10606										
20	19	CAPAO REDONDO	64567	6292	10370										
23	22	CID ADEMAR	65772	6027	9242										
31	30	GRAJAU	86223	8957	14024										
39	38	JABAQUARA	62416	3463	6422										
44	43	JD ANGELA	64950	7192	10750										
47	46	JD SAO LUIS	66005	5239	9634										
69	68	SACOMA	66238	3925	7312										
77	76	SAPOPEMBA	76110	5750	10982										
99															
100		<b>Variáveis</b>													
101		<b>V1</b>	n. pessoas resp. domicílios part. perm.												
102		<b>V2</b>	Pessoas responsáveis pelos domicílios particulares permanentes - não alfabetizadas												
103		<b>V3</b>	Pessoas responsáveis pelos domicílios particulares permanentes - rendimento nominal mensal - mais de 1 a 2 salários mínimos												
104															
105															
106															
107															
108															
109															
110															
111															
112															

	A	B	C	D	E	F	G	H	I	J	K	L	M	N	O
1	ID	NOME	V1	V2	V3										
2		AGUA RASA	265	8	25										
12	11	BRASILANDIA	(Tudo)	6086	10606										
20	19	CAPAO REDONDO	(10 Primeiros. Personalizar.)	6292	10370										
23	22	CID ADEMAR	2114	6027	9242										
31	30	GRAJAU	4408	8957	14024										
39	38	JABAQUARA	4480	3463	6422										
44	43	JD ANGELA	7488	7192	10750										
47	46	JD SAO LUIS	7675	5239	9634										
69	68	SACOMA	8167	3925	7312										
77	76	SAPOPEMBA	8213	5750	10982										
99			8924												
			9376												
100		<b>Variáveis</b>	9578												
101		<b>V1</b>	11423												
102		<b>V2</b>	11678												
103		<b>V3</b>	12359												
104			13693												
105			15122												
106			16388												
107															
108															
109															
110															
111															
112															

as resp. domicílios part. perm.  
 responsáveis pelos domicílios particulares permanentes - não alfabetizadas  
 responsáveis pelos domicílios particulares permanentes - rendimento nominal mensal - mais de 1 a 2 salários mínimos

	A	B	C	D	E	F	G	H	I	J	K	L	M	N	O
1	ID	NOME	V1	V2	V3										
2	01	AGUA RASA	265	8	25										
3	02	ALTO DE PINHEIROS	13693	77	356										
4	03	ANHANGUERA	9376	631	1307										
5	04	ARICANDUVA	26109	1305	3152										
6	05	ARTUR ALVIM	31595	1360	3575										
7	06	BARRA FUNDA	4480	114	303										
8	07	BELA VISTA	24697	243	853										
9	08	BELEM	11678	257	948										
10	09	BOM RETIRO	8213	308	789										
11	10	BRAS	8167	281	823										
12	11	BRASILANDIA	65477	6086	10606										
13	12	BUTANTA	16388	250	822										
14	13	CACHOEIRINHA	39758	3185	5658										
15	14	CAMBUCI	8924	213	613										
16	15	CAMPO BELO	21503	451	890										
17	16	CAMPO GRANDE	27243	638	1631										
18	17	CAMPO LIMPO	52178	4055	7265										
19	18	CANGAIBA	38393	2203	4855										
20	19	CAPAO REDONDO	64567	6292	10370										
21	20	CARRAO	22991	783	2128										
22	21	CASA VERDE	24395	791	2393										
23	22	CID ADEMAR	65772	6027	9242										
24	23	CID DUTRA	51091	3804	6754										
25	24	CID LIDER	31125	1811	3671										



A1 ID

	A	B	C	D	E	F
1	Nome	V1	V2	V3		
2	01	AGUA RASA	26554	862	2518	
3	02	ALTO DE PINHEIROS	13693	77	356	
4	03	ANHANGUERA	9376	631	1307	
5	04	ARICANDUVA	26109	1305	3152	
6	05	ARTUR ALVIM	31595	1360	3575	
7	06	BARRA FUNDA	4480	114	303	
8	07	BELA VISTA	24697	243	853	
9	08	BELEM	11678	257	948	
10	09	BOM RETIRO	8213	308	789	
11	10	BRAS	8167	281	823	
12	11	BRASILANDIA	65477	6086	10606	
13	12	BUTANTA	16388	250	822	
14	13	CACHOEIRINHA	39758	3185	5658	
15	14	CAMBUCI	8924	213	613	
16	15	CAMPO BELO	21503	451	890	
17	16	CAMPO GRANDE	27243	638	1631	
18	17	CAMPO LIMPO	52178	4055	7265	
19	18	CANGAIBA	38393	2203	4855	
20	19	CAPAO REDONDO	64567	6292	10370	
21	20	CARRAO	22991	783	2128	
22	21	CASA VERDE	24395	791	2393	
23	22	CID ADEMAR	65772	6027	9242	
24	23	CID DUTRA	51091	3804	6754	
25	24	CID LIDER	31125	1811	3671	

- Classificar...
- Filtrar
  - Subtotais...
  - Validação...
  - Texto para colunas...
  - Relatório de tabela e gráfico dinâmicos...
  - Importar dados externos
  - Atualizar dados

- AutoFiltro
  - Mostrar todos
  - Filtro avançado...



# **Estatística Descritiva**

Microsoft Excel - Pasta1

Arquivo Editar Exibir Inserir Formatar Ferramentas Dados Janela Ajuda Digite uma pergunta

Arial 10 N I S

	A	B	C	D	E	F	G	H	I	J	K	L	M	N	O
1	x	y													
2	1	5													
3	5	13													
4	12	4													
5	8	9													
6	15	12													
7	4	6													
8	13	18													
9	9	8													
10	23	35													
11															
12															
13															
14															
15															
16															
17															
18															
19															
20															
21															
22															
23															
24															
25															
26															
27															
28															
29															
30															
31															
32															
33															
34															
35															

Plan1 / Plan2 / Plan3

Microsoft Excel - Pasta1

Arquivo Editar Exibir Inserir Formatar Ferramentas Dados Janela Ajuda

Digite uma pergunta

10 N I S

	A	B	C	D
1	x	y		
2		1	5	
3		5	13	
4		12	4	
5		8	9	
6		15	12	
7		4	6	
8		13	18	
9		9	8	
10		23	35	
11				
12				
13				
14				
15				
16				
17				
18				
19				
20				
21				
22				
23				
24				
25				
26				
27				
28				
29				
30				
31				
32				
33				
34				
35				

Ferramentas

- Verificar ortografia... F7
- Pesquisar... Alt+Click
- Verificação de erros...
- Espaço de Trabalho Compartilhado...
- Compartilhar Pasta de Trabalho...
- Proteger ▶
- Colaboração on-line ▶
- Auditoria de fórmulas ▶
- Suplementos...
- Personalizar...
- Opções...
- Análise de dados...

Plan1 Plan2 Plan3

Soma=200 NÚM

Pronto

15:25

	A	B	C	D	E	F	G	H	I	J	K	L	M	N	O
1	x	y													
2		1	5												
3		5	13												
4		12	4												
5		8	9												
6		15	12												
7		4	6												
8		13	18												
9		9	8												
10		23	35												

**Análise de dados**

Ferramentas de análise

- Estadística descritiva
- Ajuste exponencial
- Teste-F: duas amostras para variâncias
- Análise de Fourier
- Histograma**
- Média móvel
- Geração de número aleatório
- Ordem e percentil
- Regressão
- Amostragem

OK Cancelar Ajuda



Arial

10

N

I

S

%

%

%

%

%

%

%

%

%

%

%

%

%

%

%

%

%

A1 x

	A	B	C	D	E	F	G	H	I	J	K	L	M	N	O
1	x	y													
2		1	5												
3		5	13												
4		12	4												
5		8	9												
6		15	12												
7		4	6												
8		13	18												
9		9	8												
10		23	35												

## Histograma

## Entrada

Intervalo de entrada:



Intervalo do bloco:

 Rótulos

OK

Cancelar

Ajuda

## Opções de saída

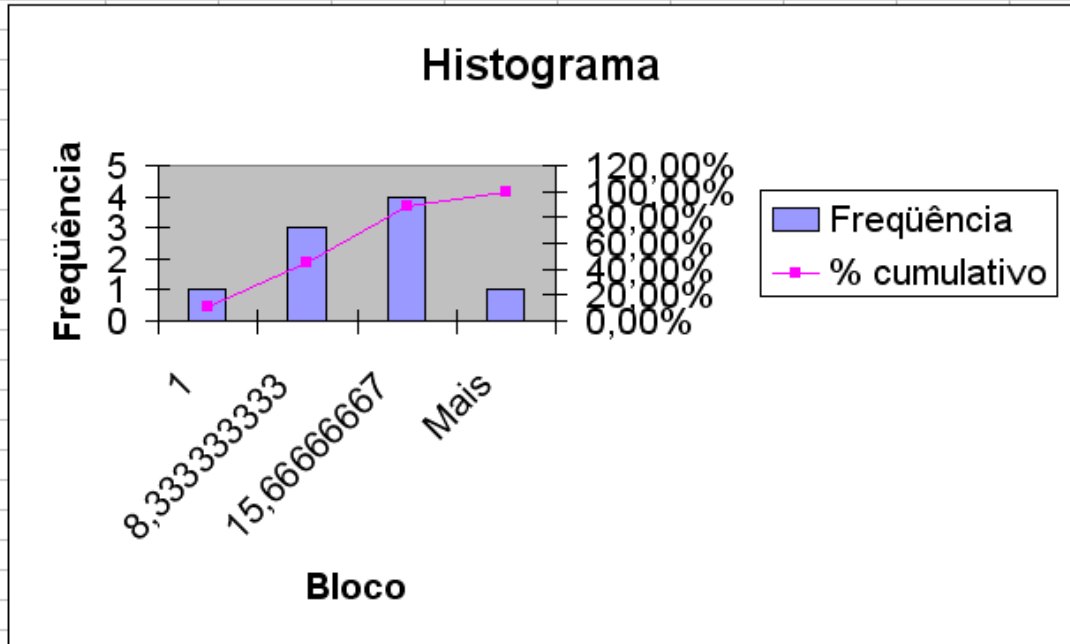
 Intervalo de saída: Nova planilha: Nova pasta de trabalho Pareto (histograma classificado) Porcentagem cumulativa Resultado do gráfico

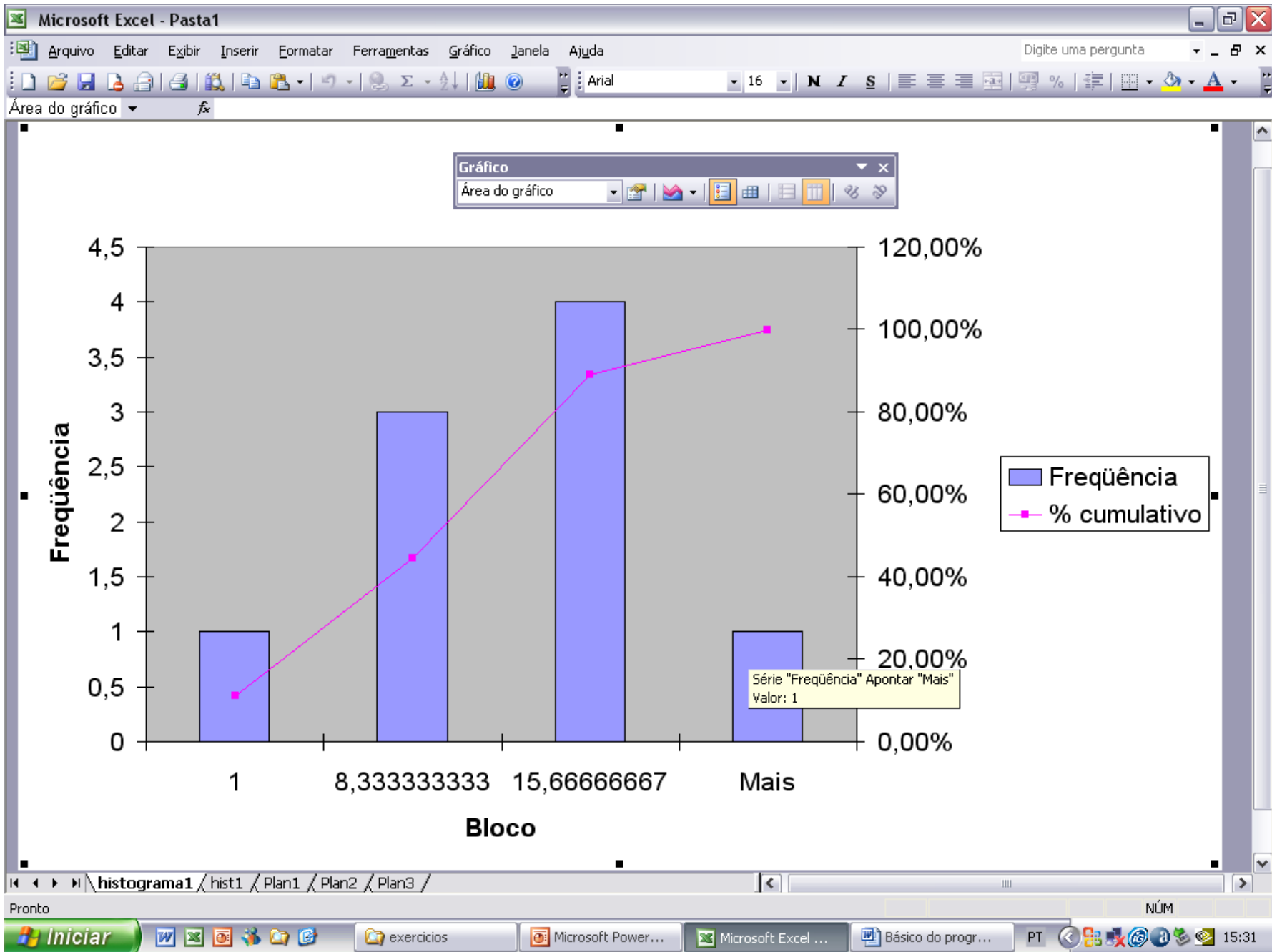
	A	B	C	D	E	F	G	H	I	J	K	L	M	N	O
1	x	y													
2	1	5													
3	5	13													
4	12	4													
5	8	9													
6	15	12													
7	4	6													
8	13	18													
9	9	8													
10	23	35													
11															
12															
13															
14															
15															
16															
17															
18															
19															
20															
21															
22															
23															
24															
25															
26															
27															
28															
29															
30															
31															
32															
33															
34															
35															

**Histograma** ✖

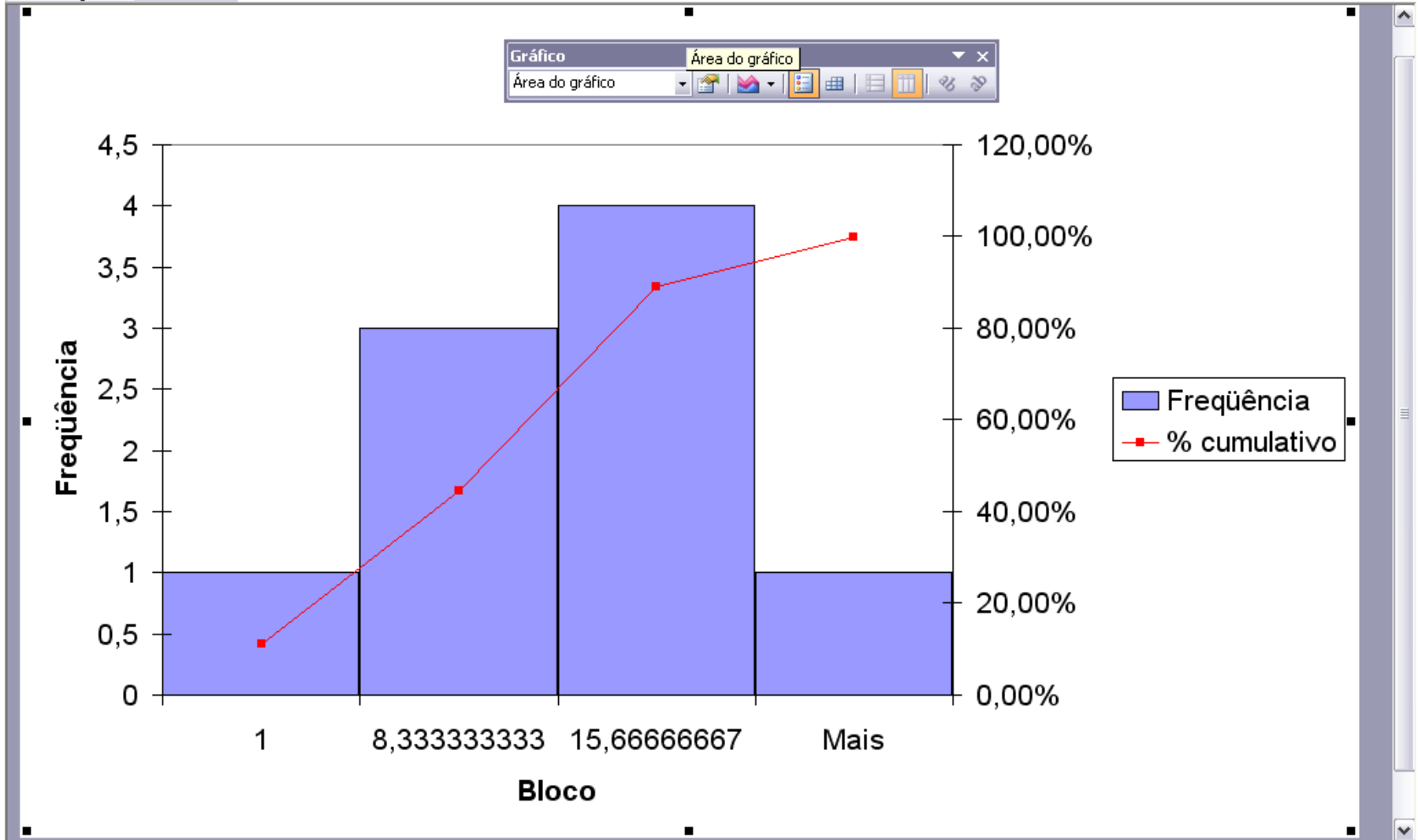
\$A\$2:\$A\$10 📄

	A	B	C	D	E	F	G	H	I	J	K	L	M	N
1	Bloco	Frequência	% cumulativo											
2	1	1	11,11%											
3	8,333333	3	44,44%											
4	15,66667	4	88,89%											
5	Mais	1	100,00%											

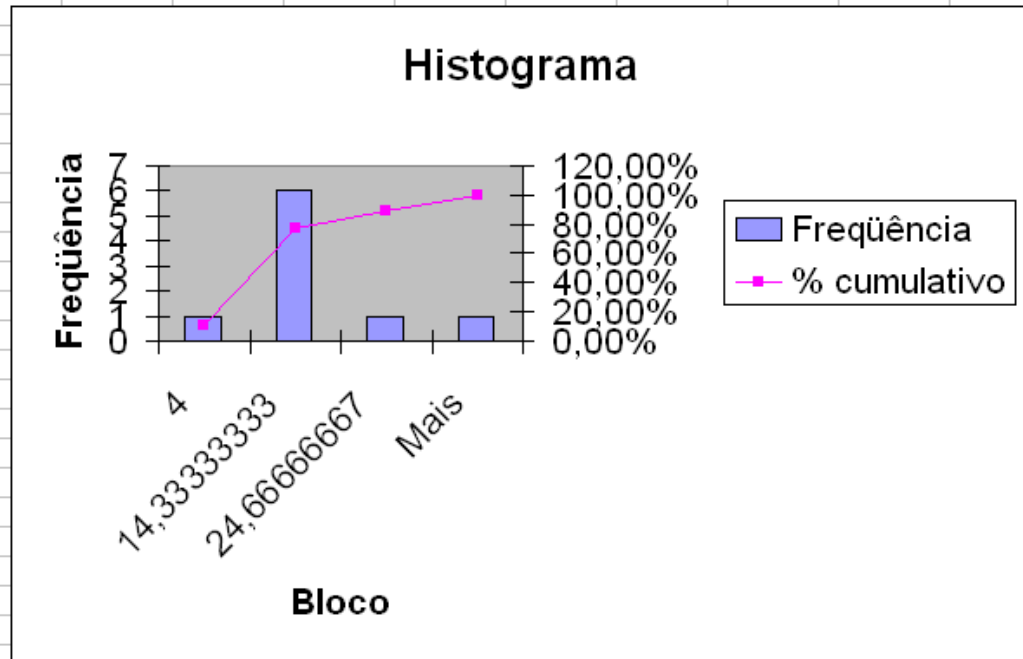








	A	B	C	D	E	F	G	H	I	J	K	L	M	N	O
1	Bloco	Frequência	cumulativo												
2	4	1	11,11%												
3	14,33333	6	77,78%												
4	24,66667	1	88,89%												
5	Mais	1	100,00%												



Microsoft Excel - Pasta1

Arquivo Editar Exibir Inserir Formatar Ferramentas Dados Janela Ajuda Digite uma pergunta

A2 f 1

	A	B	C	D	E	F	G	H	I	J	K	L	M	N	O
1	x	y													
2	1	5													
3	5	13													
4	12	4													
5	8	9													
6	15	12													
7	4	6													
8	13	18													
9	9	8													
10	23	35													

**Análise de dados**

Ferramentas de análise

- Anova: fator único
- Anova: fator duplo com repetição
- Anova: fator duplo sem repetição
- Correlação
- Covariância
- Estadística descritiva
- Ajuste exponencial
- Teste-F: duas amostras para variâncias
- Análise de Fourier
- Histograma

OK Cancelar Ajuda

Pronto NÚM

exercicios Microsoft Power... Microsoft Excel... Básico do progr... PT 15:36

Microsoft Excel - Pasta1

Arquivo Editar Exibir Inserir Formatar Ferramentas Dados Janela Ajuda

Digite uma pergunta

Arial 10

	A	B	C	D	E	F	G	H	I	J	K	L	M	N	O
1	x	y													
2	1		5												
3	5		13												
4	12		4												
5	8		9												
6	15		12												
7	4		6												
8	13		18												
9	9		8												
10	23		35												

### Estadística descritiva

**Entrada**

Intervalo de entrada:

Agrupado por:  Colunas  Linhas

Rótulos na primeira linha

**Opções de saída**

Intervalo de saída:

Nova planilha:

Nova pasta de trabalho

Resumo estatístico

Nível de confiabilidade p/ média:  %

Enésimo maior:

Enésimo menor:

OK Cancelar Ajuda

histograma1 / hist1 / hist2 / **Plan1** / Plan2 / Plan3 /

Microsoft Excel - Pasta1

Arquivo Editar Exibir Inserir Formatar Ferramentas Dados Janela Ajuda Digite uma pergunta

Arial 10

A1 Coluna1

	A	B	C	D	E	F	G	H	I	J	K	L	M	N
1	Coluna1													
2														
3	Média	10												
4	Erro padrão	2,217355783												
5	Mediana	9												
6	Modo	#N/D												
7	Desvio padrão	6,652067348												
8	Variância da amostr	44,25												
9	Curtose	0,597036976												
10	Assimetria	0,697775029												
11	Intervalo	22												
12	Mínimo	1												
13	Máximo	23												
14	Soma	90												
15	Contagem	9												
16														
17														
18														
19														
20														
21														
22														
23														
24														
25														
26														
27														
28														
29														
30														
31														
32														
33														
34														
35														

histograma1 / hist1 / hist2 / est-desc1 / Plan1 / Plan2 / Plan3 /

Pronto NÚM

Iniciar W X O P E Microsoft Power... Microsoft Excel... Básico do progr... PT 15:38

Microsoft Excel - Pasta1

Arquivo Editar Exibir Inserir Formatar Ferramentas Dados Janela Ajuda Digite uma pergunta

A1 Coluna1

	A	B	C	D	E	F	G	H	I	J	K	L	M	N
1	Coluna1													
2														
3	Média	12,22222222												
4	Erro padrão	3,204934467												
5	Mediana	9												
6	Modo	#N/D												
7	Desvio padrão	9,614803401												
8	Variância da am	92,44444444												
9	Curtose	4,189339516												
10	Assimetria	1,939934226												
11	Intervalo	31												
12	Mínimo	4												
13	Máximo	35												
14	Soma	110												
15	Contagem	9												
16														
17														
18														
19														
20														
21														
22														
23														
24														
25														
26														
27														
28														
29														
30														
31														
32														
33														
34														
35														

Pronto NÚM

exercicios Microsoft Power... Microsoft Excel ... Básico do progr... PT 15:39

	A	B	C	D	E	F	G	H	I	J	K	L	M	N	O
1	x	y													
2		1	5												
3		5	13												
4		12	4												
5		8	9												
6		15	12												
7		4	6												
8		13	18												
9		9	8												
10		23	35												

**Análise de dados**

Ferramentas de análise

- Anova: fator único
- Anova: fator duplo com repetição
- Anova: fator duplo sem repetição
- Correlação**
- Covariância
- Estatística descritiva
- Ajuste exponencial
- Teste-F: duas amostras para variâncias
- Análise de Fourier
- Histograma

OK

Cancelar

Ajuda

	A	B	C	D	E	F	G	H	I	J	K	L	M	N	O
1	x	y													
2	1	5													
3	5	13													
4	12	4													
5	8	9													
6	15	12													
7	4	6													
8	13	18													
9	9	8													
10	23	35													
11															
12															
13															
14															
15															
16															
17															
18															
19															
20															
21															
22															
23															
24															
25															
26															
27															
28															
29															
30															
31															
32															
33															
34															
35															

**Correlação**

\$A\$2:\$B\$10



Microsoft Excel - Pasta1

Arquivo Editar Exibir Inserir Formatar Ferramentas Dados Janela Ajuda Digite uma pergunta

C5

	A	B	C	D	E	F	G	H	I	J	K	L	M	N
1		Coluna 1	Coluna 2											
2	Coluna 1		1											
3	Coluna 2	0,791531113	1											
4														
5														
6														
7														
8														
9														
10														
11														
12														
13														
14														
15														
16														
17														
18														
19														
20														
21														
22														
23														
24														
25														
26														
27														
28														
29														
30														
31														
32														
33														
34														
35														

Pronto

histograma1 / hist1 / hist2 / est-desc1 / est-desc2 / correl / Plan1 / Plan2 / Plan3 /

Microsoft Excel ...

15:43

	A	B	C	D	E	F	G	H	I	J	K	L	M	N	O
1	x	y													
2	1	5													
3	5	13													
4	12	4													
5	8	9													
6	15	12													
7	4	6													
8	13	18													
9	9	8													
10	23	35													

**Assistente de gráfico - etapa 1 de 4 - tipo de gráfico**

Tipos padrão Tipos personalizados

Tipo de gráfico:

- Colunas
- Barras
- Linha
- Pizza
- Dispersão (XY)
- Área
- Rosca
- Radar
- Superfície
- Bolhas

Subtipo de gráfico:

Dispersão. Compara pares de valores.

Manter pressionado para exibir exemplo

Cancelar < Voltar Avançar > Concluir

	A	B	C
1	x	y	
2	1	5	
3	5	13	
4	12	4	
5	8	9	
6	15	12	
7	4	6	
8	13	18	
9	9	8	
10	23	35	
11			
12			
13			
14			
15			
16			
17			
18			
19			
20			
21			
22			
23			
24			
25			
26			
27			
28			
29			
30			
31			
32			
33			
34			
35			

### Assistente de gráfico - etapa 2 de 4 - dados de origem

Intervalo de dados **Série**

Série

Nome: = "exemplo"

Valores de X: =Plan1!\$A\$2:\$A\$10

Valores de Y: =Plan1!\$B\$2:\$B\$10

Adicionar Remover

Cancelar < Voltar Avançar > Concluir

	A	B	C	D	E	F	G	H	I	J	K	L	M	N	O
1	x	y													
2	1	5													
3	5	13													
4	12	4													
5	8	9													
6	15	12													
7	4	6													
8	13	18													
9	9	8													
10	23	35													

**Assistente de gráfico - etapa 3 de 4 - opções de gráfico**

Título Eixos Linhas de grade Legenda Rótulos de dados

Título do gráfico: exemplo

Eixo dos valores (X): X

Eixo dos valores (Y): Y

Eixo das segundas categorias (X):

Eixo dos segundos valores (Y):

Cancelar < Voltar Avançar > Concluir

	A	B	C	D	E	F	G	H	I	J	K	L	M	N	O
1	x	y													
2	1	5													
3	5	13													
4	12	4													
5	8	9													
6	15	12													
7	4	6													
8	13	18													
9	9	8													
10	23	35													
11															
12															
13															
14															
15															
16															
17															
18															
19															
20															
21															
22															
23															
24															
25															
26															
27															
28															
29															
30															
31															
32															
33															
34															
35															

**Assistente de gráfico - etapa 4 de 4 - local do gráfico**

Posicionar gráfico:

Como nova planilha: diagrama dispersão

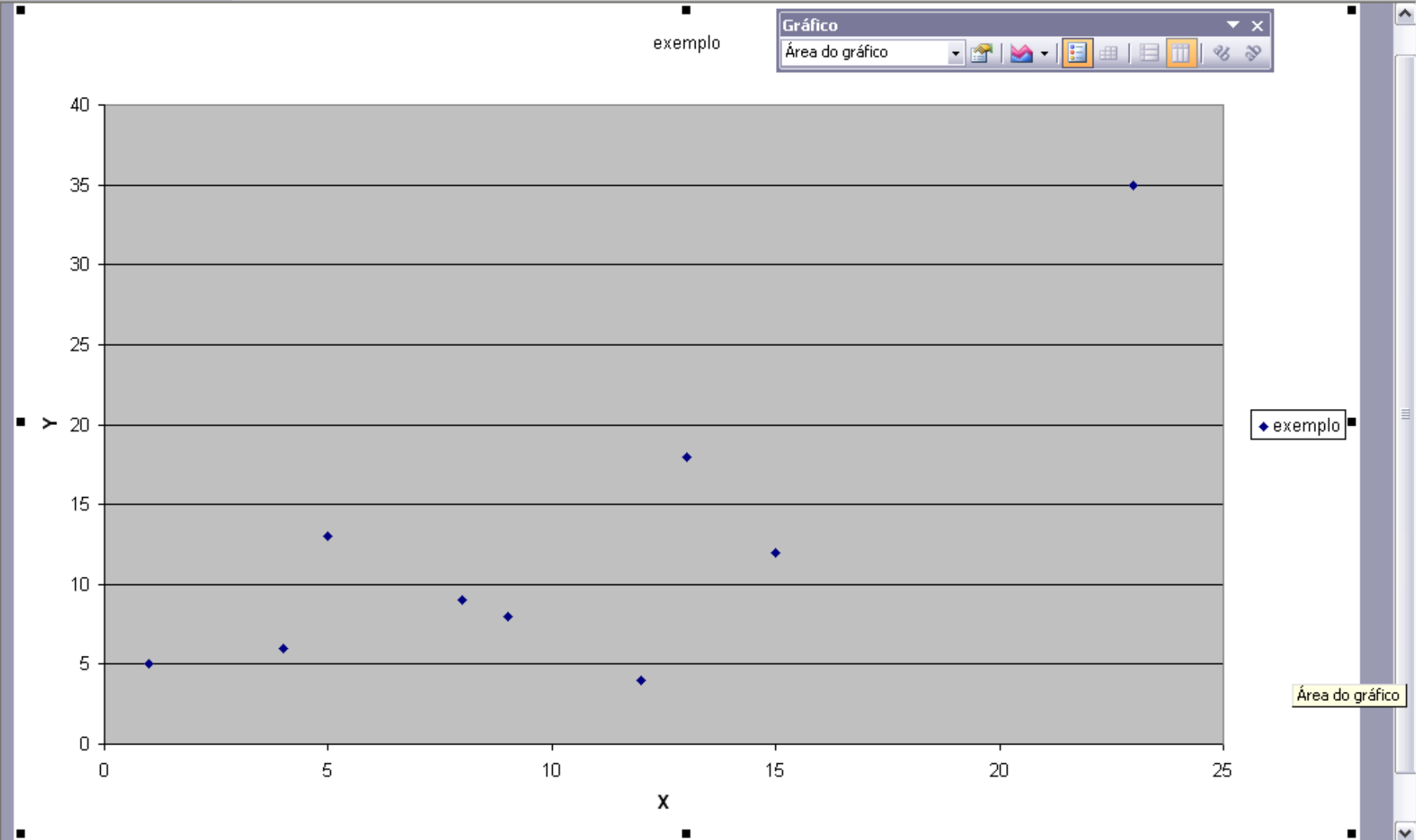
Como objeto em: Plan1

Cancelar < Voltar Avançar > Concluir

Área do gráfico

Gráfico

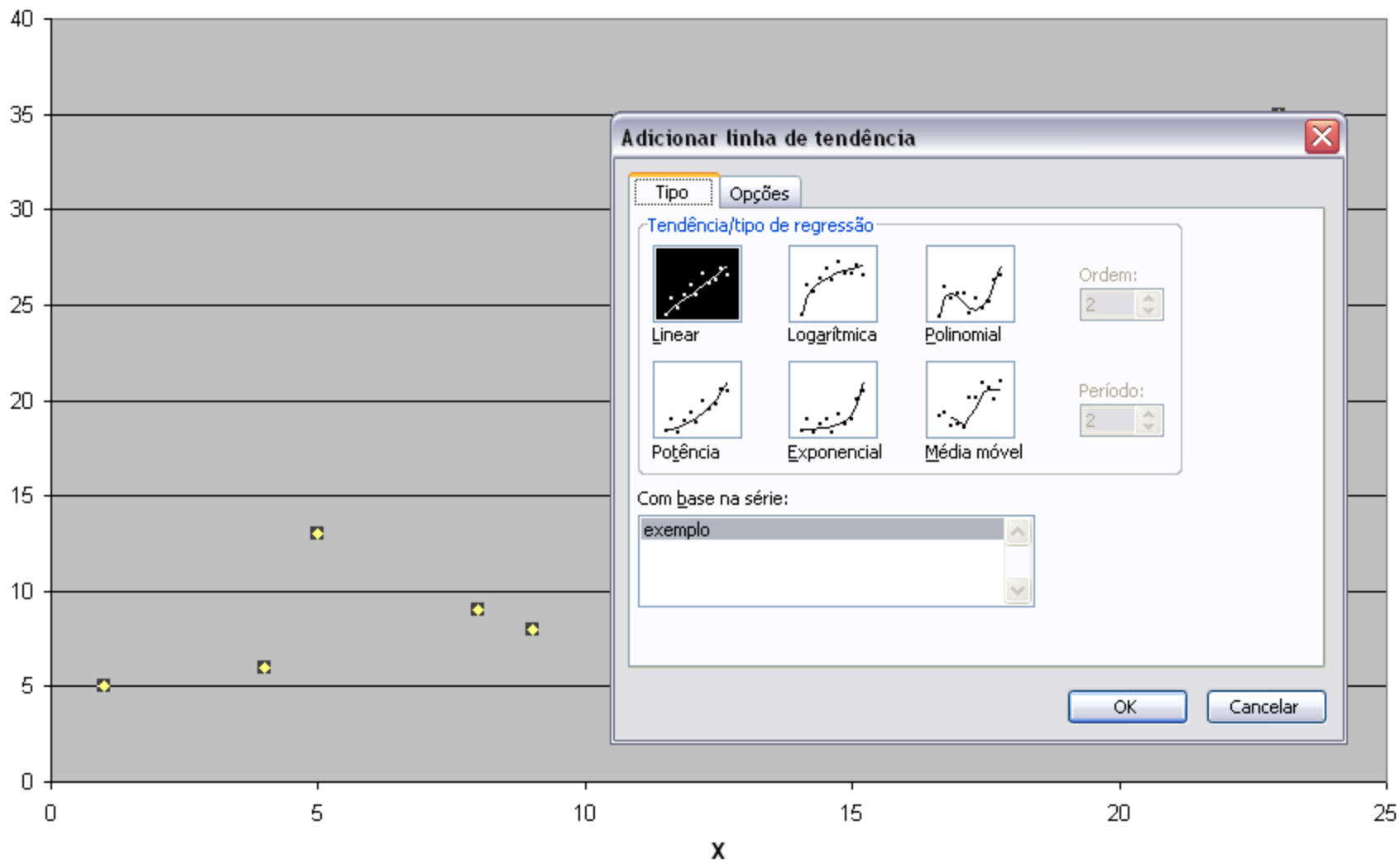
Área do gráfico



="SÉRIE("exemplo";Plan1!\$A\$2:\$A\$10;Plan1!\$B\$2:\$B\$10;1)

exemplo

Gráfico  
Série "exemplo"



### Adicionar linha de tendência

Tipo Opções

Tendência/tipo de regressão

- Linear
- Logarítmica
- Polinomial
- Potência
- Exponencial
- Média móvel

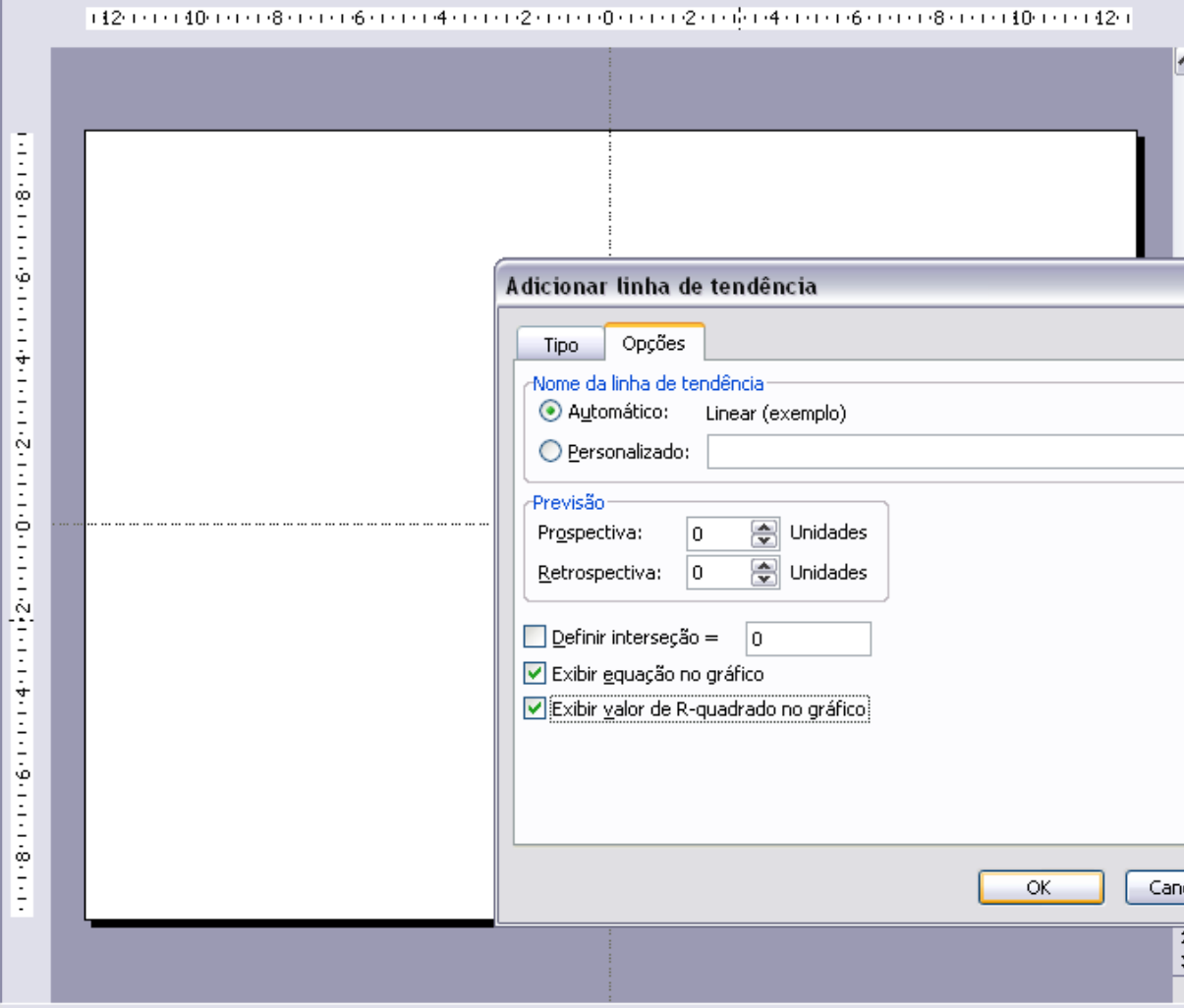
Ordem: 2

Período: 2

Com base na série: exemplo

OK Cancelar

◆ exemplo



**Layout do slide**

Aplicar layout de slide:

Layouts de texto

Layouts de conteúdo

Layouts de texto e conteúdo

Mostrar ao inserir novos slides

The right-hand pane of the application, titled 'Layout do slide'. It contains several sections for applying slide layouts: 'Aplicar layout de slide', 'Layouts de texto' (with various text layout icons), 'Layouts de conteúdo' (with various content layout icons), and 'Layouts de texto e conteúdo' (with combined text and content layout icons). At the bottom, there is a checkbox labeled 'Mostrar ao inserir novos slides' which is currently checked.

**Adicionar linha de tendência**

Tipo Opções

Nome da linha de tendência

Automático: Linear (exemplo)

Personalizado:

Previsão

Prospectiva: 0 Unidades

Retrospectiva: 0 Unidades

Definir interseção = 0

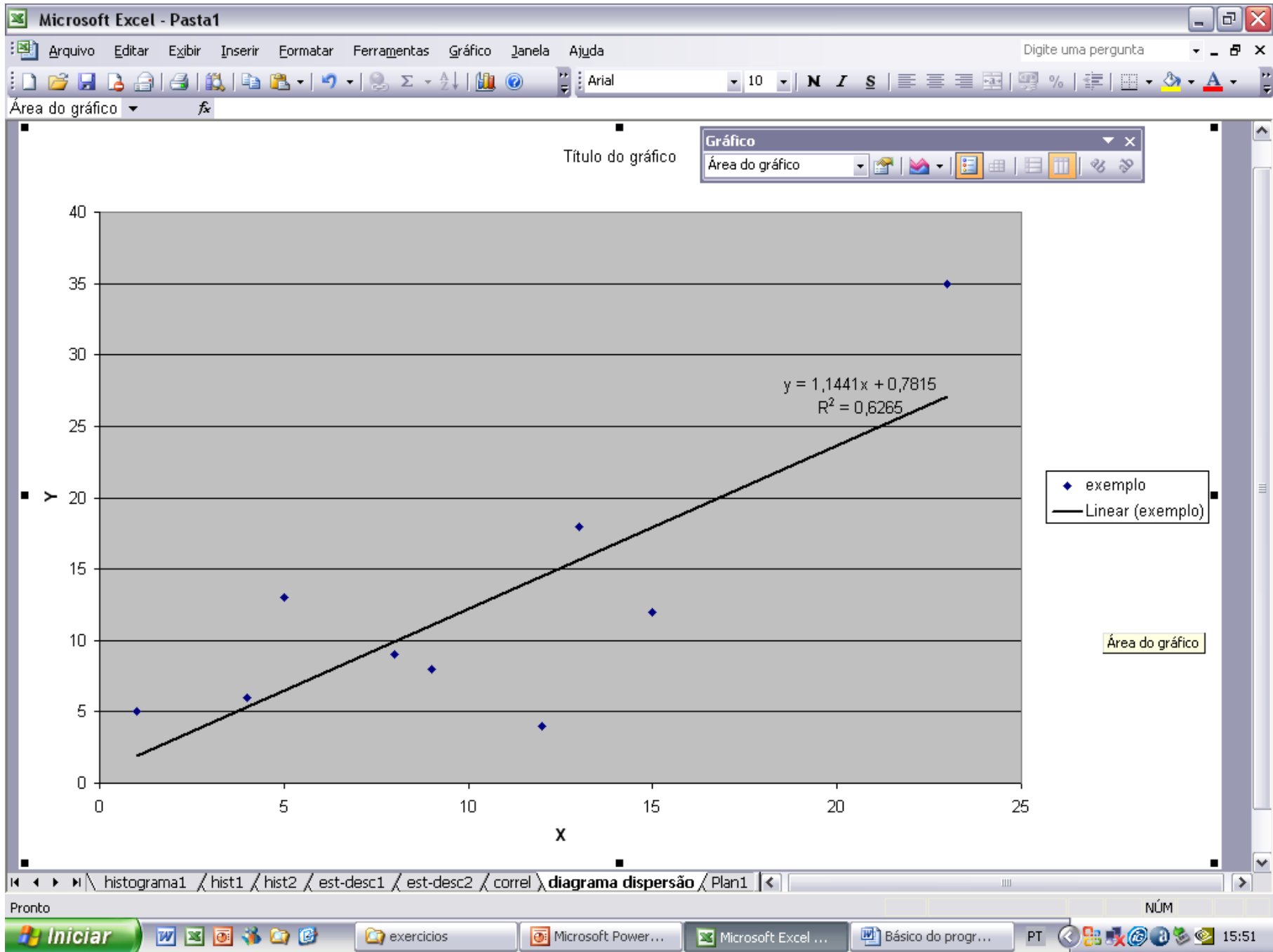
Exibir equação no gráfico

Exibir valor de R-quadrado no gráfico

OK Cancelar

A dialog box titled 'Adicionar linha de tendência' (Add trendline) is open over the main slide area. It has two tabs: 'Tipo' (Type) and 'Opções' (Options). Under 'Opções', there is a text field for 'Nome da linha de tendência' (Trendline name). Two radio buttons are present: 'Automático: Linear (exemplo)' (selected) and 'Personalizado:'. Under the 'Previsão' (Forecast) section, there are two spinners for 'Prospectiva' (Forward) and 'Retrospectiva' (Backward), both set to 0. There is a checkbox for 'Definir interseção = 0' (Set intersection to 0) which is unchecked. At the bottom, there are two checked checkboxes: 'Exibir equação no gráfico' (Display equation on the chart) and 'Exibir valor de R-quadrado no gráfico' (Display R-squared value on the chart). The dialog box has 'OK' and 'Cancelar' (Cancel) buttons at the bottom right.





### Título do gráfico

Gráfico

Área do gráfico

