

Azuma House de Tadao Ando, p.01

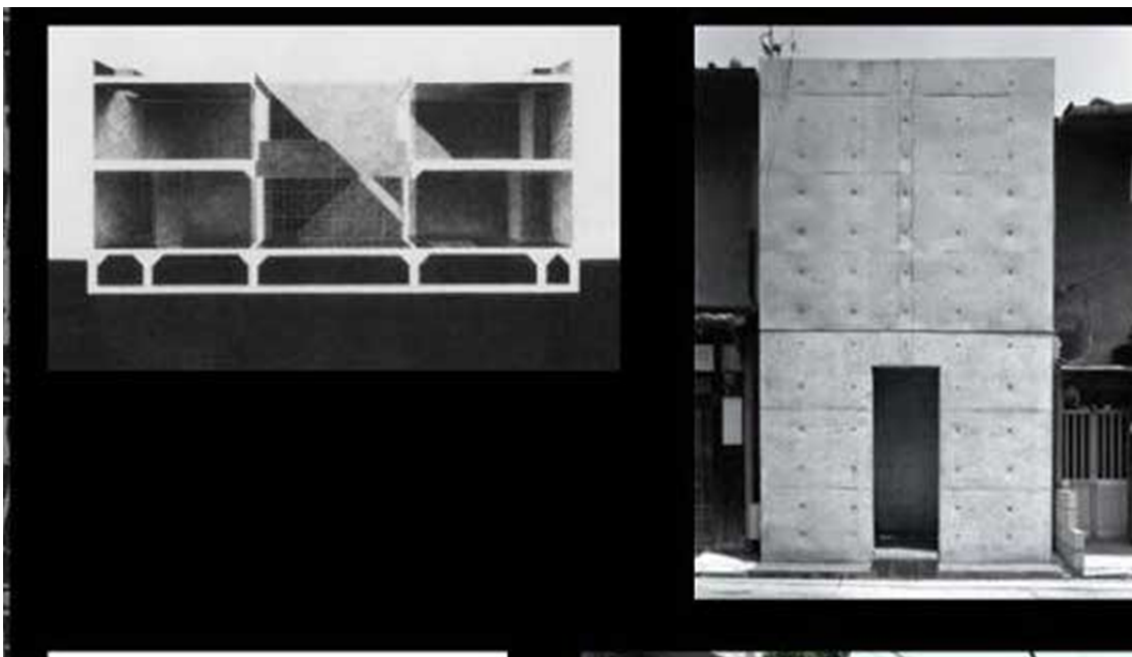
Ex. fazer a maquete eletrônica em REVIT 2016 com 2 cortes.

SOBRE: https://en.wikiarquitectura.com/index.php/Azuma_House

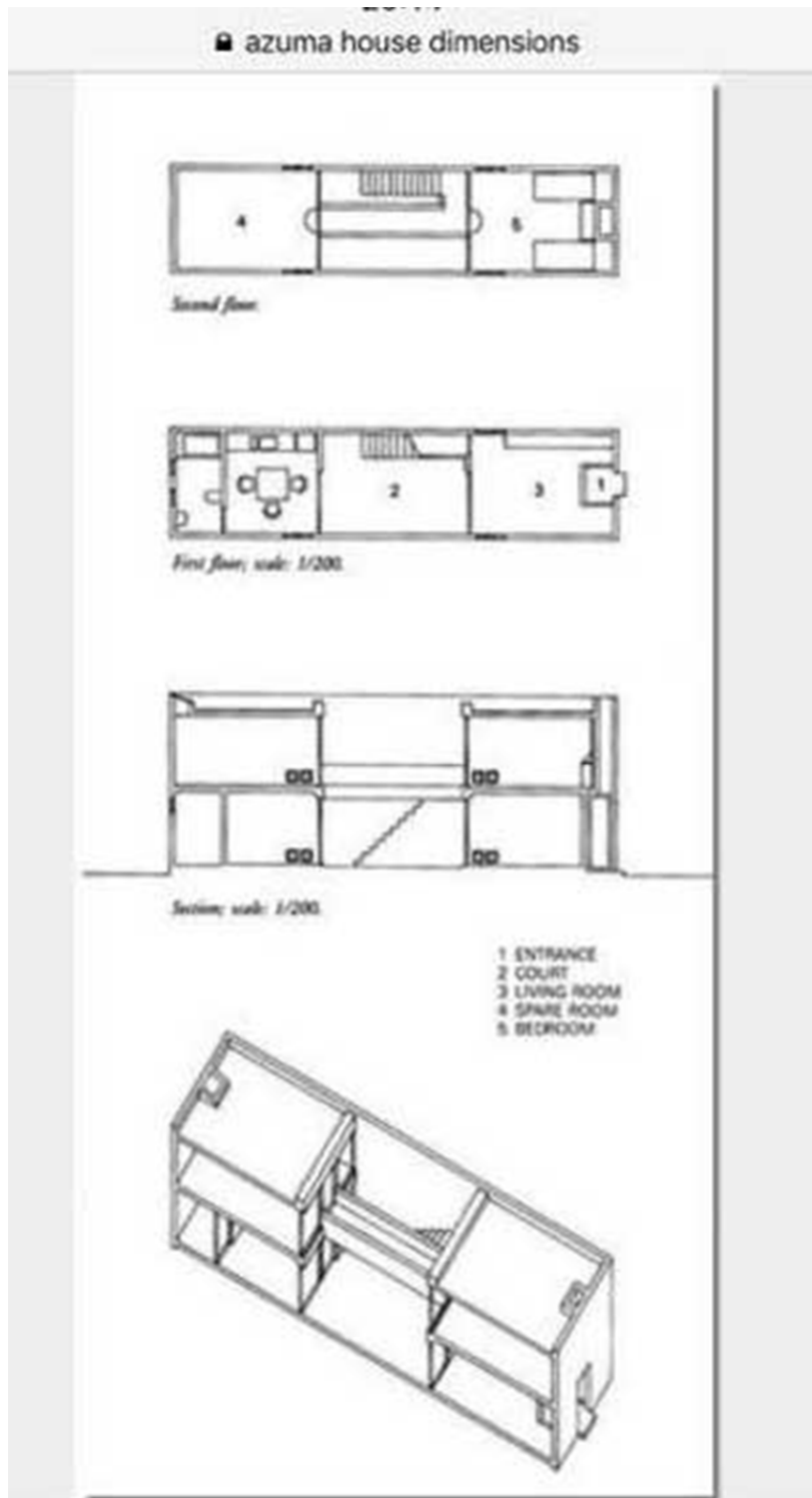
Altura de cada andar [2 andares no total] : 2,40m + viga entre andar e telhado, 0,20m + testeira, 0,20= altura completa: 5,40m. Medida da planta, na pagina 03

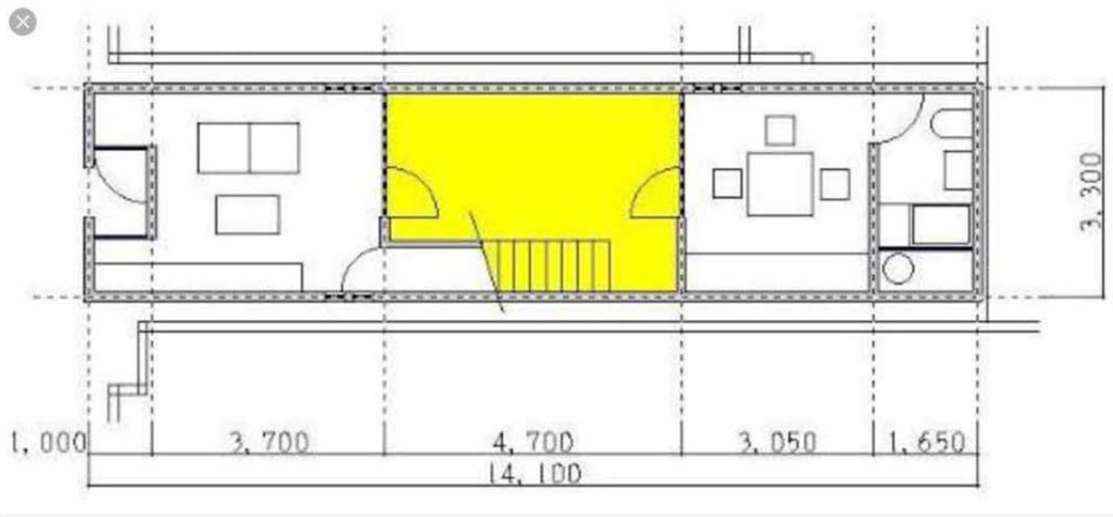


Perspectiva interna



Corte lateral e fachada





Planta com medidas. Veja a altura do prédio na primeira pagina.