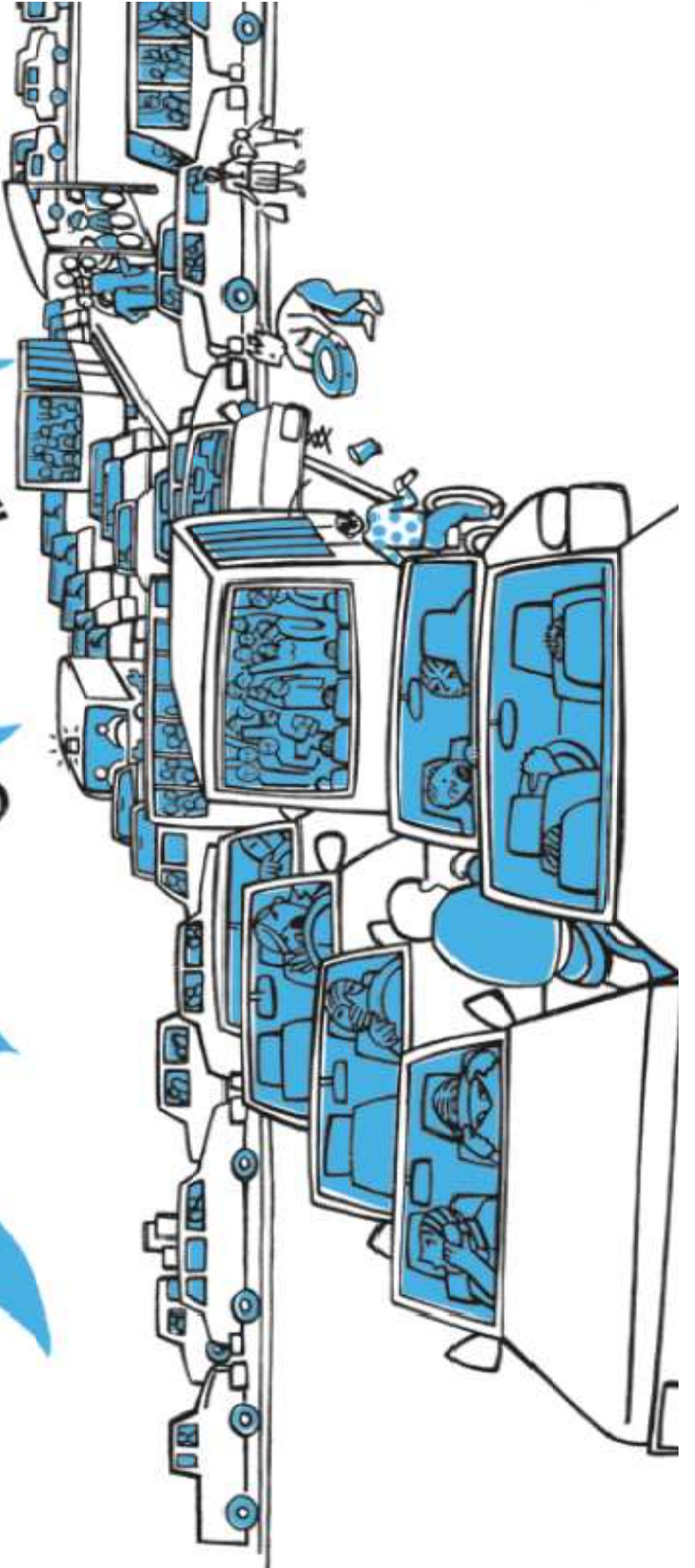


# PLANO DE MOBILIDADE URBANA DE SÃO CARLOS

---

A participação da sociedade  
para uma cidade melhor



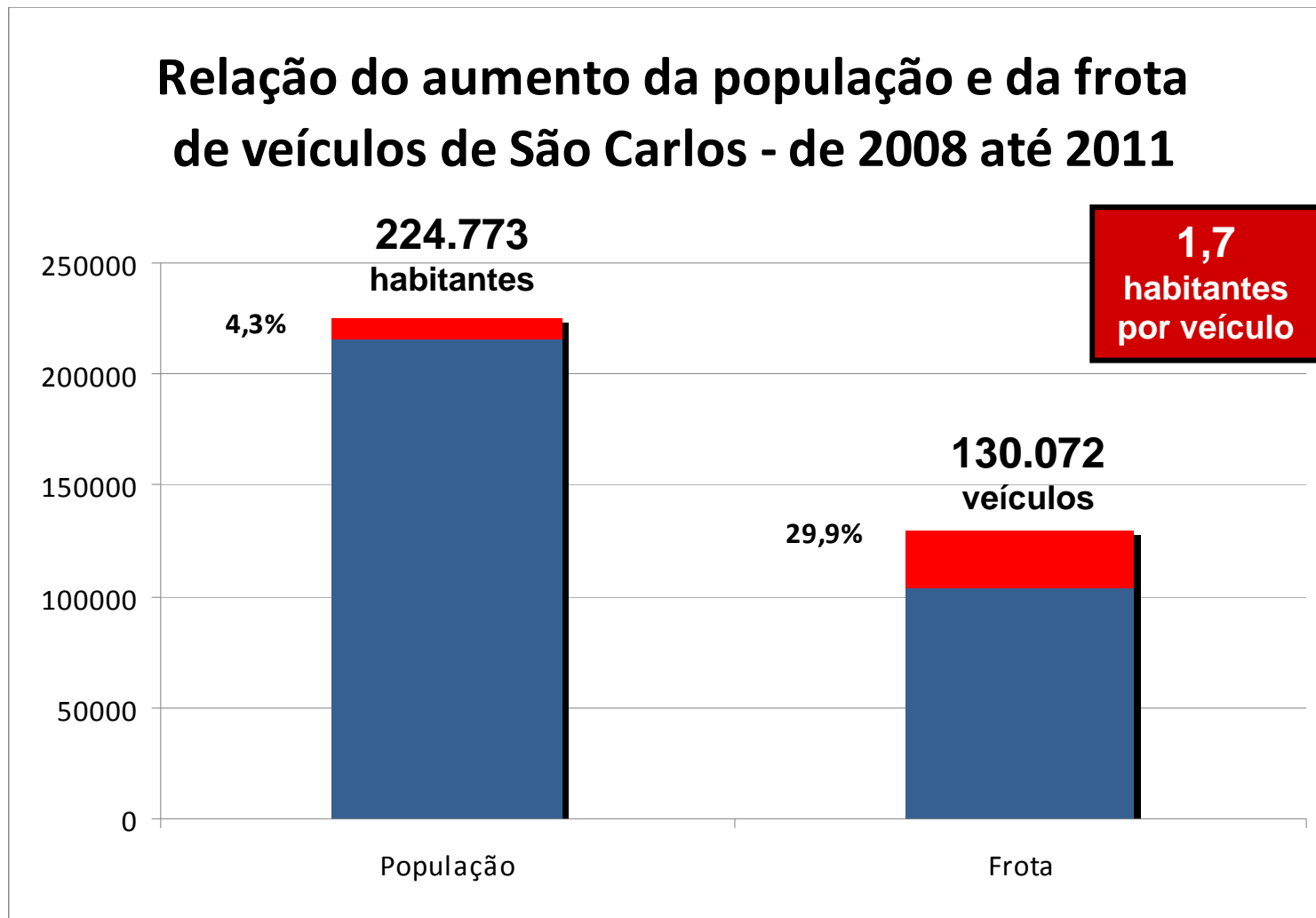
# Problemas urbanos

---

- **Perda de tempo e dinheiro**
- **Viagens sem conforto**
- **Maior risco de acidentes**
- **Poluição**



# Dados de São Carlos



# Dados de São Carlos

---

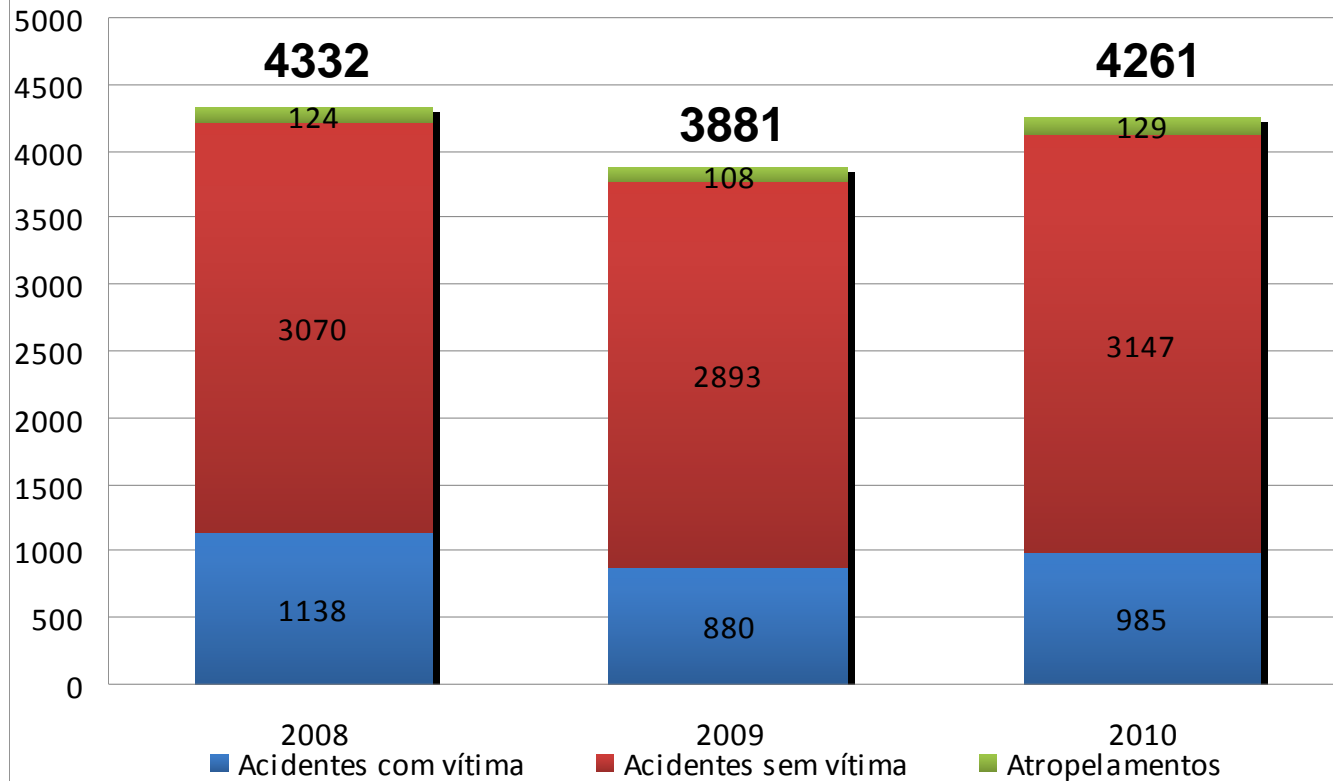
No último ano, a população aumentou em **3.129 habitantes**, enquanto a frota veicular aumentou em **10.379 veículos**.

**São mais de 3 vezes!**

**Se continuarmos assim, em menos de 7 anos teremos 1 veículo por habitante!**

# Dados de São Carlos

Número de Acidentes de Trânsito nos anos de 2008, 2009 e 2010



## Vítimas fatais

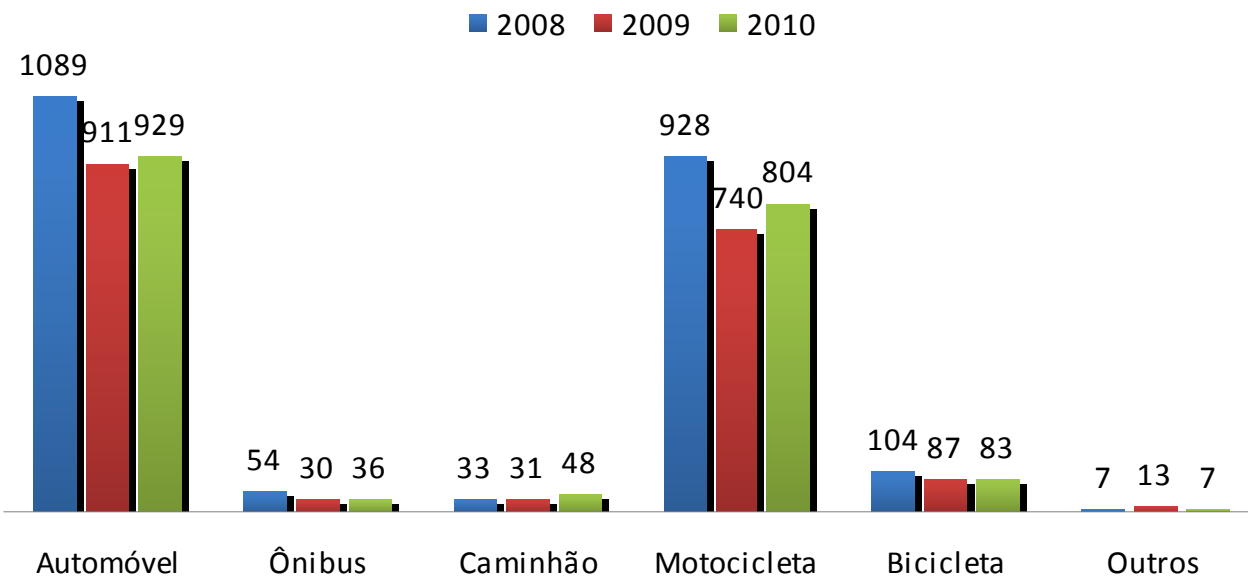
2008: 6 pessoas

2009: 7 pessoas

2010: 8 pessoas

# Dados de São Carlos

## Veículos Envolvidos em Acidentes de Trânsito nos anos de 2008, 2009 e 2010

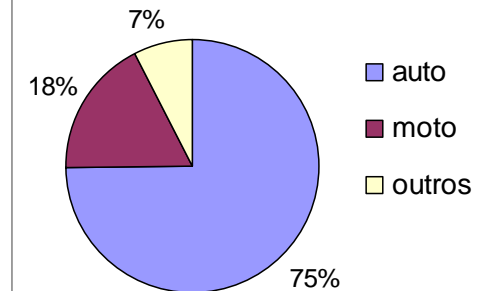


## Frota veicular 2011

**97.025 Automóveis**

**23.333 Motocicletas**

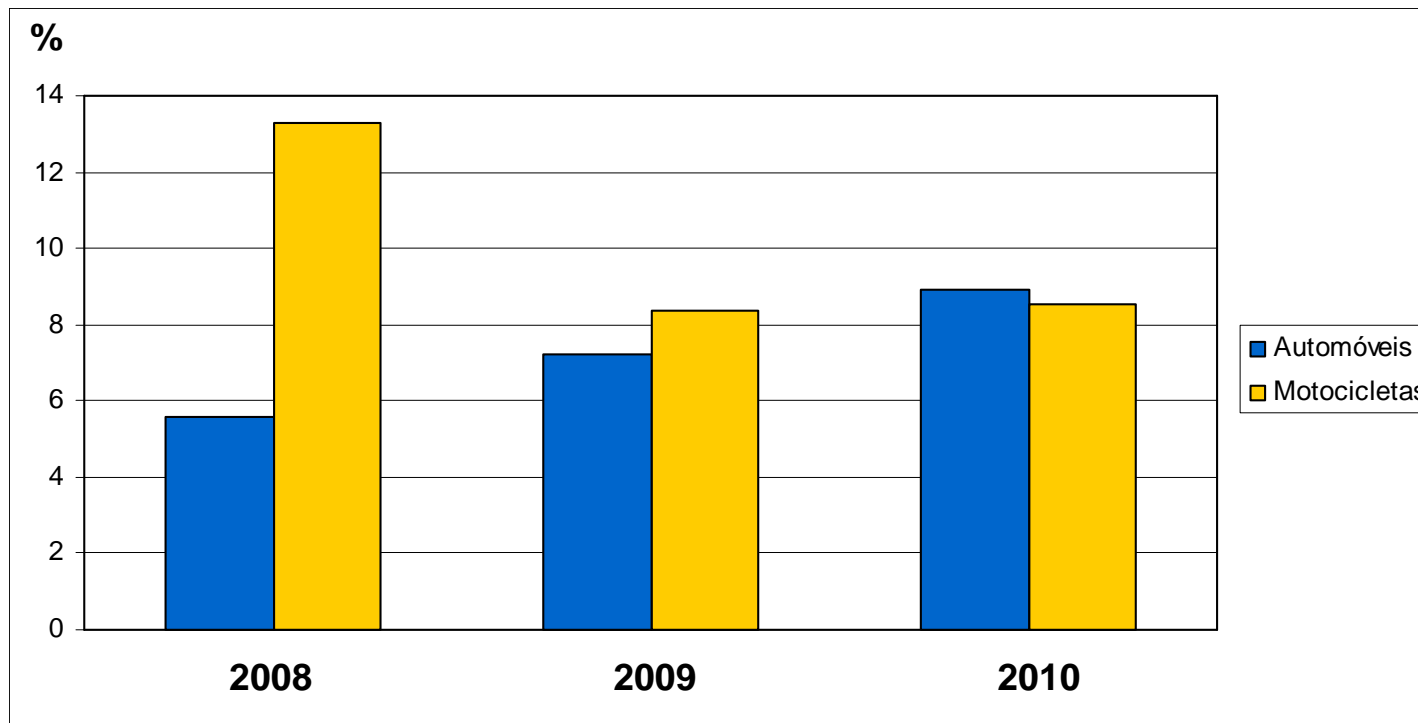
**9.714 Outros**



# Dados de São Carlos

---

Porcentagem de aumento da frota veicular

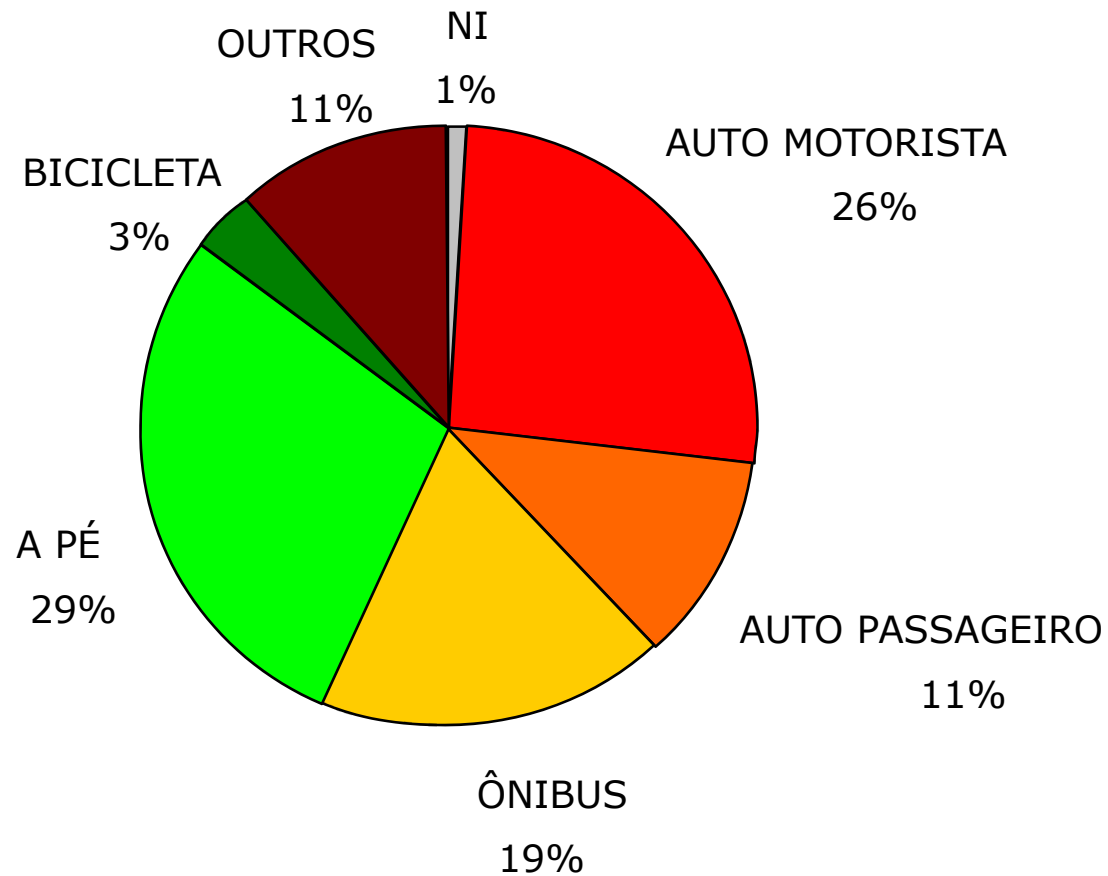




# Dados de São Carlos

---

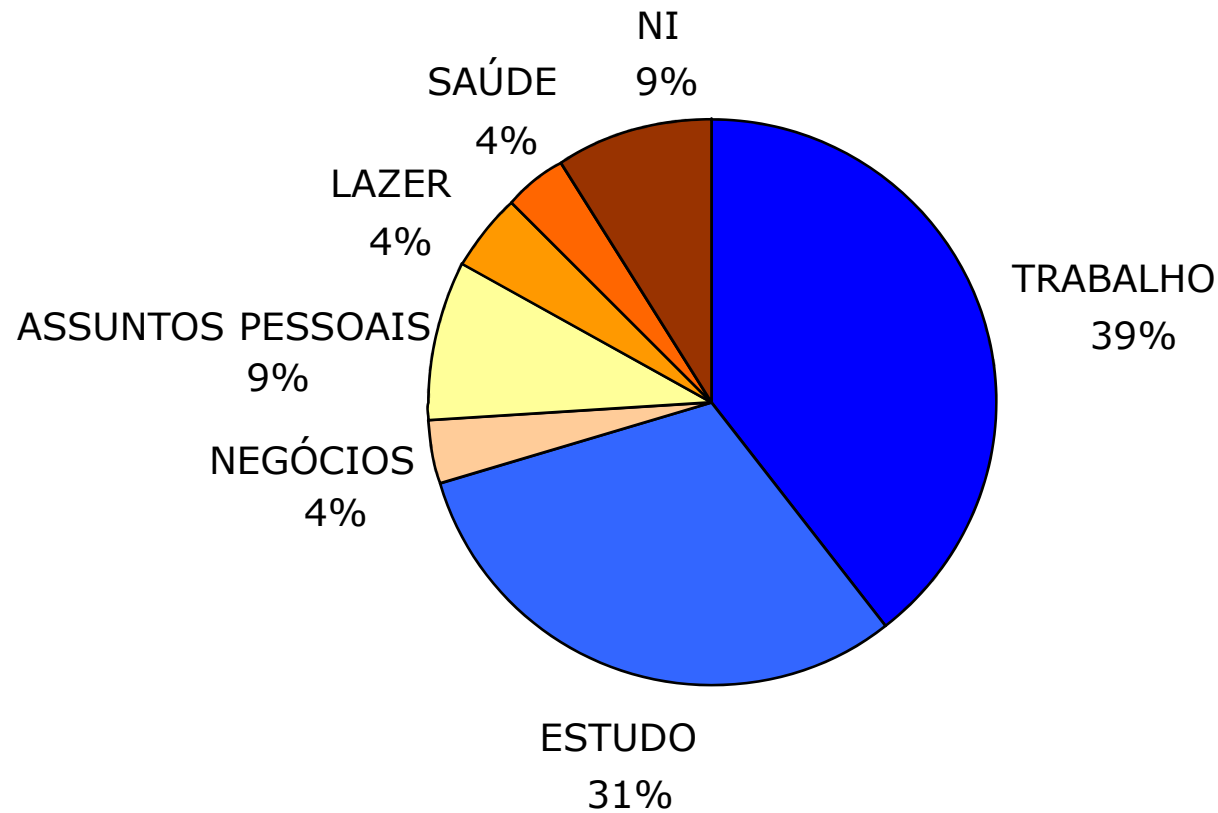
## Divisão das viagens pelos modos de transporte



# Dados de São Carlos

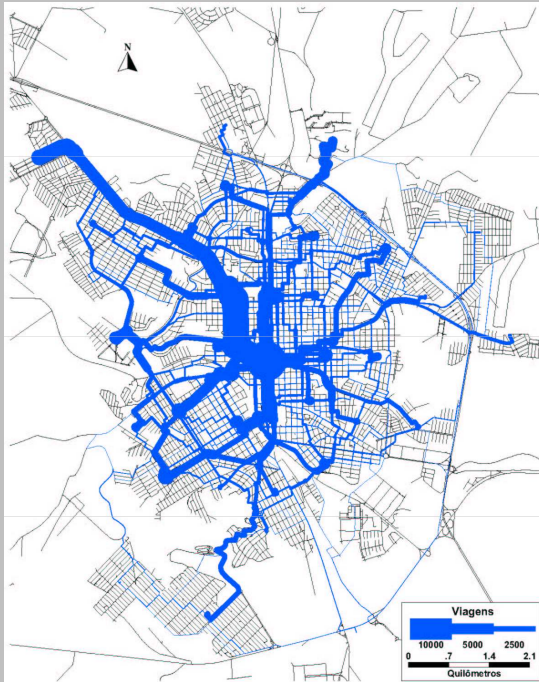
---

## Divisão das viagens pelos motivos de viagem

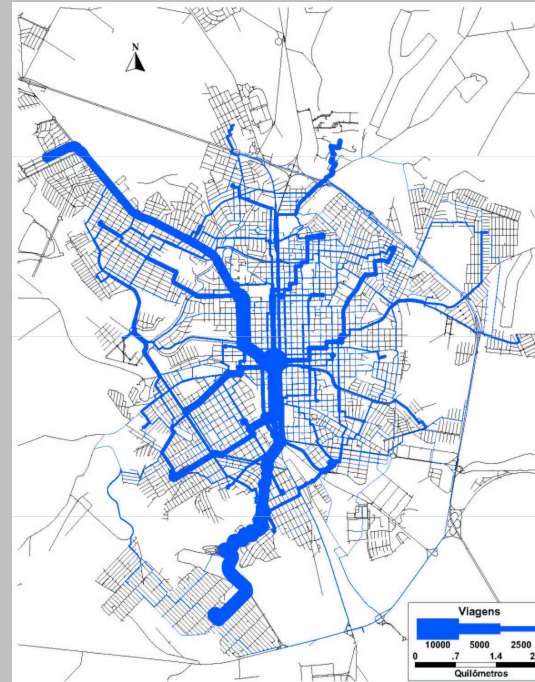




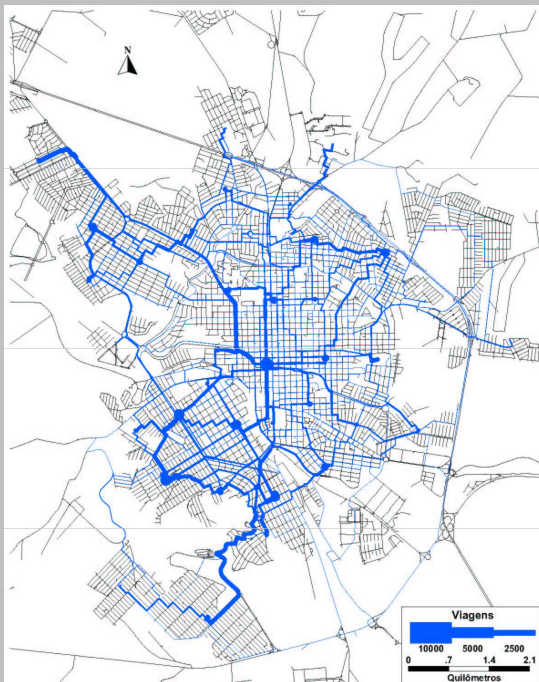
**Sistema viário**



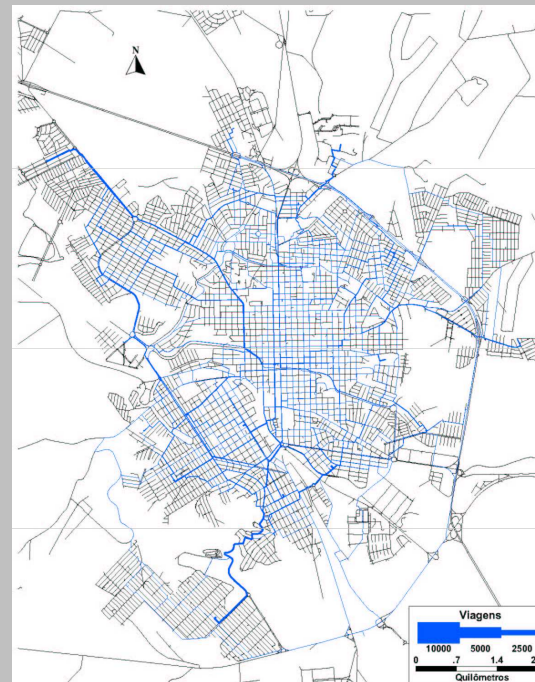
**Auto**



**Ônibus**



**A pé**



**Bicicleta**

# Modos de transporte

---

Espaço necessário para transportar um mesmo número de passageiros:



Carros



Ônibus



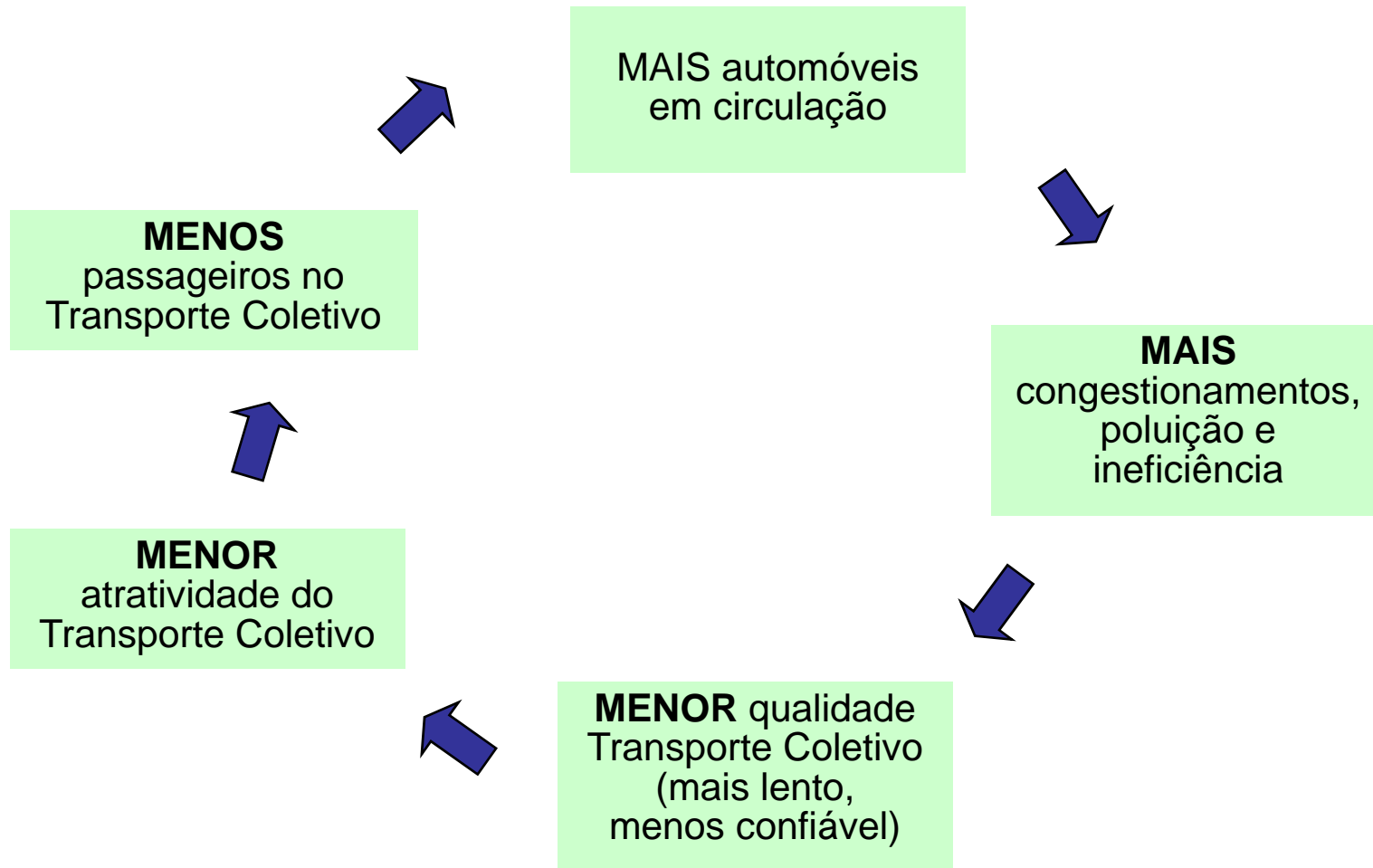
Bicicletas

*Fonte: Prefeitura de Münster – Alemanha*

# Modos de transporte

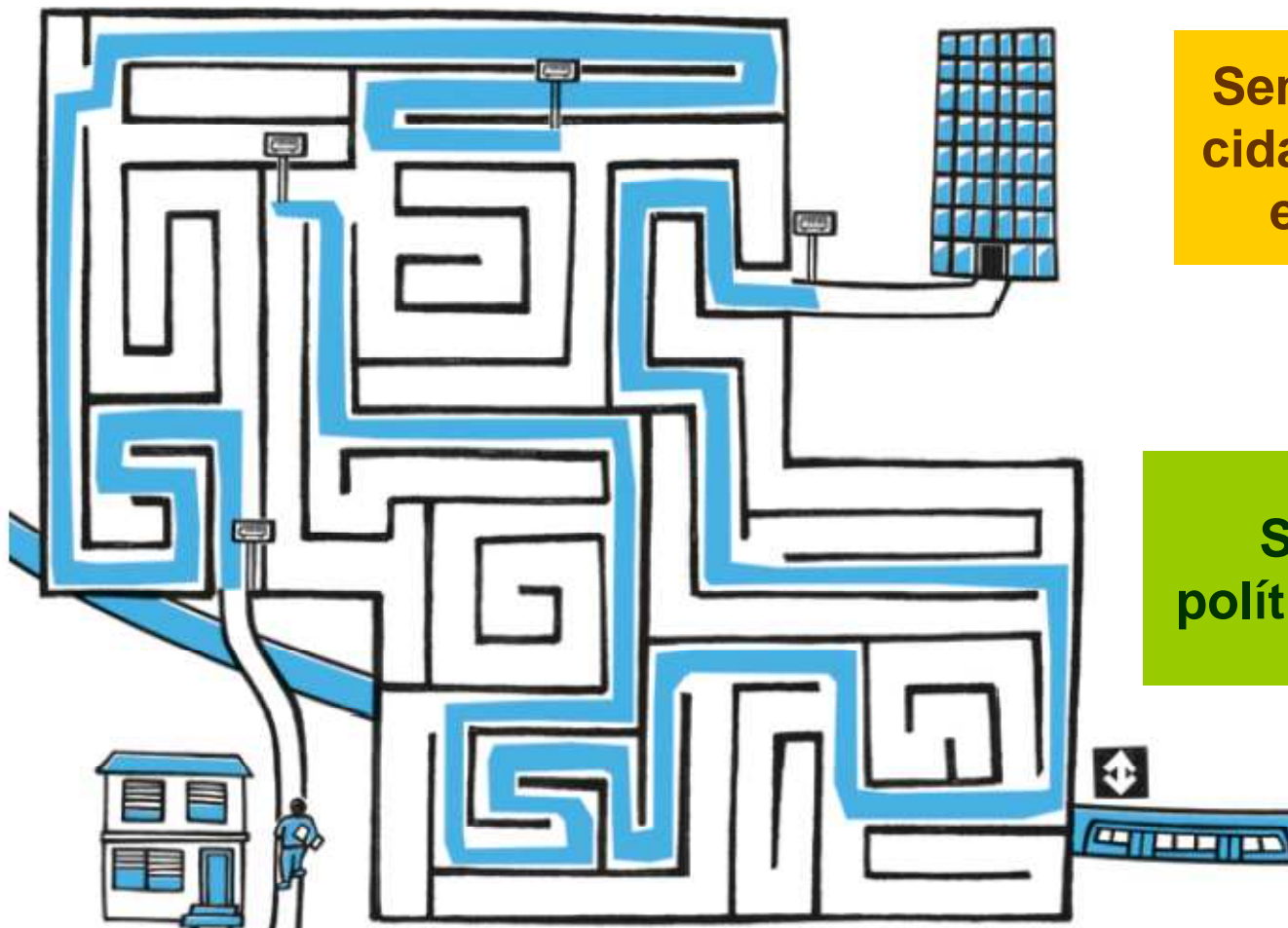
---

## Conseqüências da Predominância do Modo Automóvel



# Infraestrutura urbana

---



**Sem planejamento a cidade se transforma em um labirinto**

**São necessárias políticas de mobilidade**

# Conceitos da Mobilidade

- **Inclusão social**
  - **Todos os níveis de renda**
  - **Todos os modos de transporte**
  - **Todos os tipos de pessoas**  
(crianças, adultos, idosos, homens, mulheres, pessoas com deficiência, etc)
- **Preocupação ambiental (sustentabilidade)**
  - **Requalificação da paisagem urbana**

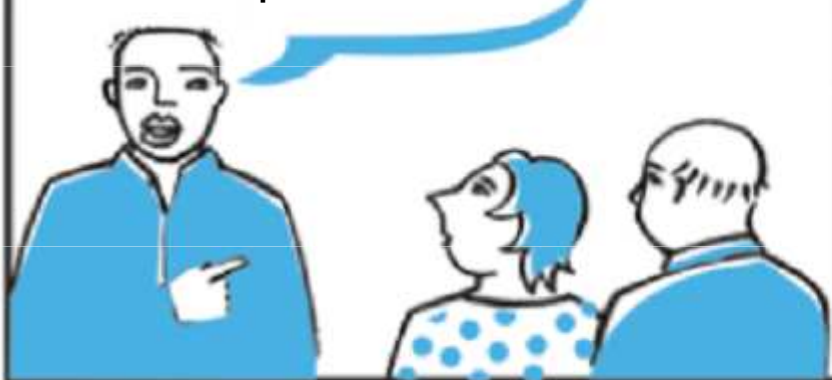


# Diferentes interesses

- Pedestre
- Usuário do Transporte Coletivo
  - Motorista
  - Ciclista
- Pessoa com deficiência
  - Morador
  - Comércio

### **I – Acessibilidade urbana como direito universal;**

Isso significa que todas as pessoas têm o direito de chegar com facilidade a todos os pontos da cidade!



### **II – Garantia de acesso dos cidadãos ao transporte coletivo urbano;**

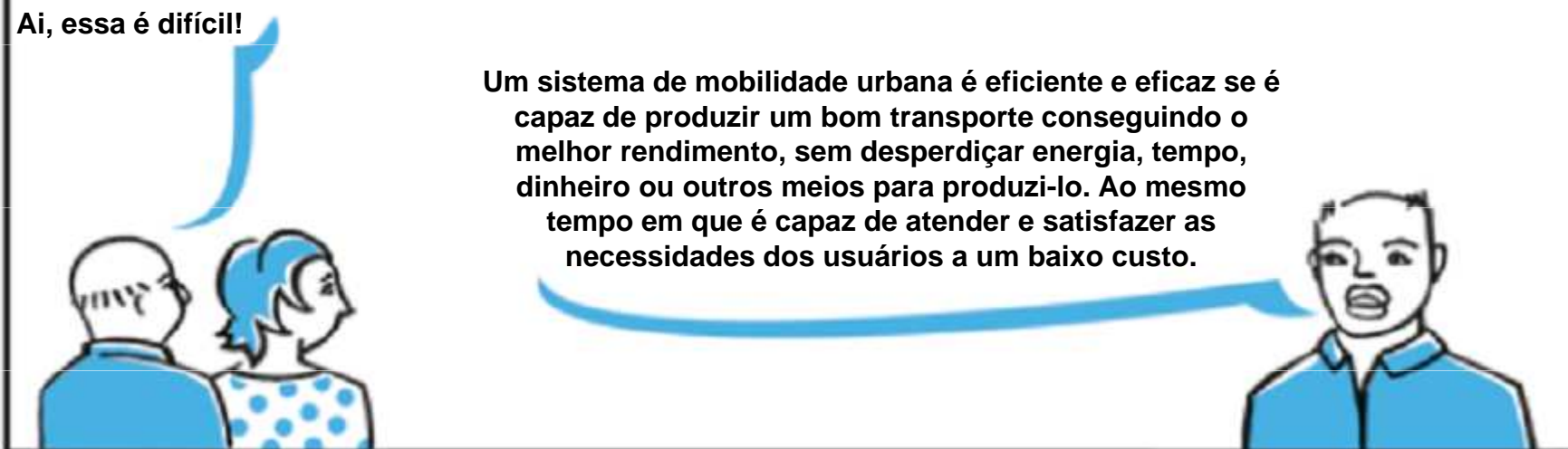
...que todos consigam ter acesso e pegar o transporte coletivo: trem, metrô, ônibus...



### **III – Eficiência e eficácia na prestação dos serviços de transporte coletivo;**

Ai, essa é difícil!

Um sistema de mobilidade urbana é eficiente e eficaz se é capaz de produzir um bom transporte conseguindo o melhor rendimento, sem desperdiçar energia, tempo, dinheiro ou outros meios para produzi-lo. Ao mesmo tempo em que é capaz de atender e satisfazer as necessidades dos usuários a um baixo custo.



**IV – Contribuição ao desenvolvimento sustentável das cidades;**

...que ajude a melhorar nossas cidades e nosso bem-estar de forma a não comprometer as próximas gerações, ou seja, a vida dos nossos filhos e netos!



**V – Transparência e participação social no planejamento, controle e avaliação dos serviços de transportes e da política de mobilidade urbana;**

A gente tem de entender tudo que eles estão propondo porque devemos participar, controlar e avaliar os serviços de transporte e a política.

É, parece que a gente pode fazer parte da gestão e da fiscalização!



**VI – Justa distribuição dos benefícios e ônus decorrentes do uso dos diferentes modos de transporte urbano;**

...que o que é bom e o que é ruim na utilização dos transportes urbanos seja distribuído entre todos, de forma justa e equilibrada! Não apenas uns fiquem com as coisas boas, outros com as coisas ruins. Não é justo, por exemplo, que quem tem carro disponha de amplas avenidas e quem não tem não consiga sequer entrar no ônibus.



**VII – Equidade no uso do espaço público de circulação, vias e logradouros;**

Ai, outra difícil!

Se todos os espaços estiverem ocupados por carros particulares, não pode haver equilíbrio na ocupação do espaço das vias, pois os carros ocupam mais espaço por pessoa do que o transporte coletivo. Tem de haver equilíbrio e justiça nos deslocamentos das pessoas que vivem nas cidades. Não podemos permitir que alguns consigam chegar rapidamente onde desejam, outros não.



# **Plano de Mobilidade de São Carlos**

---

## **Diretrizes de elaboração**

- 1) Participação da sociedade organizada**
- 2) Sistema viário (Ruas, Calçadas e Ciclovias)**
- 3) Prioridade do Transporte Coletivo em relação ao individual**
- 4) Acessibilidade, conforto e segurança para todos**
- 5) Regulamentação do Transporte de Cargas**
- 6) Expansão urbana sustentável**