



Milho



Variáveis de plantio

Variável	1ª safra	2ª safra
Época de Plantio	Set - Dez	Jan – Mar
Espaçamento	80 -90 cm	45 – 90 cm
Plantas/m linear	5	2,8 – 5,0
Plantas/ha	50-60 mil	40- 60 mil
Produtividade (sacas)	> 70	>60

Classificação de cultivares (Safrá 2016/2017)

315 cultivares safra 2016/2017	214 transgênicos (68%)
	101 convencionais (32%)
Ciclo (dias)	% de cultivares
Hiper e superprecoce (120 dias)	24,61%
Precoce (120-130 dias)	67,93%
Semiprecoce e normais (130-140 dias)	4,44%

Fonte: EMBRAPA milho e Sorgo - Documentos 202 - Dezembro, 2016.

Eventos transgênicos atuais no mercado

Evento transgênico	Proteínas Bt	Tipo*	Marca	Empresa
MON810	Cry 1Ab	IR	YieldGard® (YG,Y)	Monsanto
MON89034	Cry1A.105 +Cry 2Ab2	IR	Yield Gard VTPRO®	
MON89034 x MON88017	Cry1F + Cry1A.105 + Cry2Ab2 + Cry3Bb1	IR/HT	VT Pro MAX RIB	
MON 89034 x TC1507 x NK603	Cry1A.105 + Cry2Ab2 +Cry1Fa2	IR/HT	Power Core™	
MIR162	Vip3Aa20	IR/HT	TL VIP® Viptera	Syngenta
Bt11 x MIR162 x MIR604 x GA21	Vip3Aa20 + Cry1Ab	IR/HT	TL TG Viptera	
TC 1507	Cry 1F	IR	Herculex®	Dow
TC 1507 x MON 810 x MIR 162	Cry1F + Cry1Ab+Vip3a20	IR/HT	Leptra	DuPont
TC 1507 x MON 810	Cry1F + Cry1Ab	IR/HT	Intrasect	

* Insect Resistant (IR); Herbicide Tolerant (HT)

Fonte: CTNBio, 2015; EMBRAPA milho e Sorgo - Documentos 202 - Dezembro, 2016

Principais pragas

Lagartas:

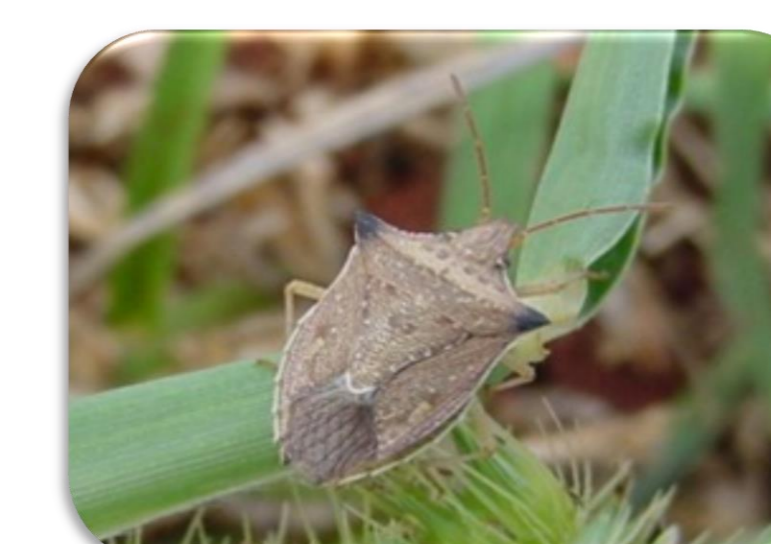


Lagarta-do cartucho
(*Spodoptera frugiperda*)



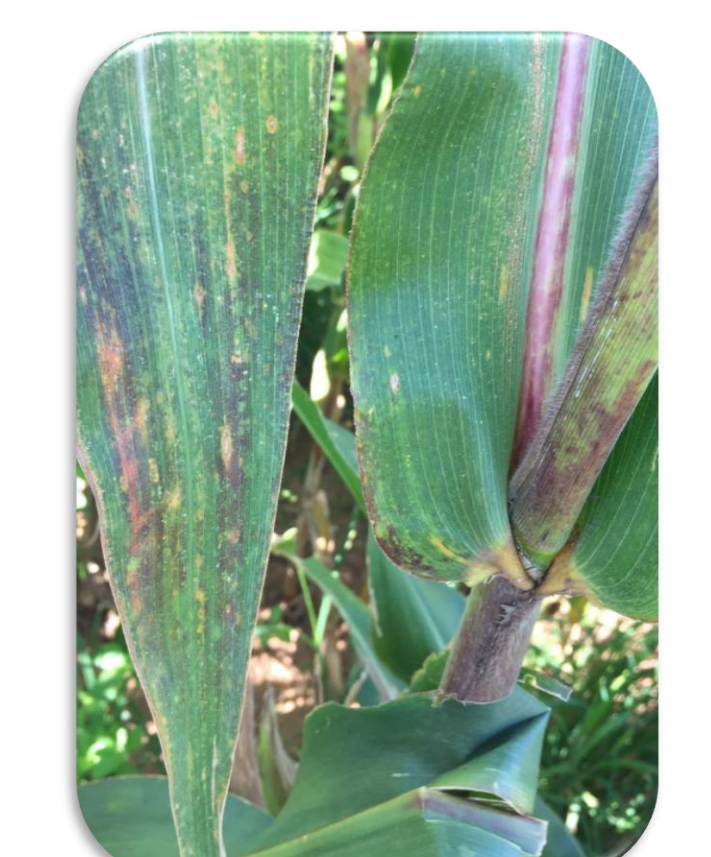
Lagarta-da-espiga
(*Helicoverpa zea*)

Sugadores:



Barriga-verde
(*Dichelops spp.*)

Pulgão-do milho
(*Rhopalosiphum maidis*)



Cigarrinha-do-milho
(*Dalbulus maidis*)