

ALGODÃO

DADOS FITOTÉCNICOS

ÉPOCAS DE PLANTIO

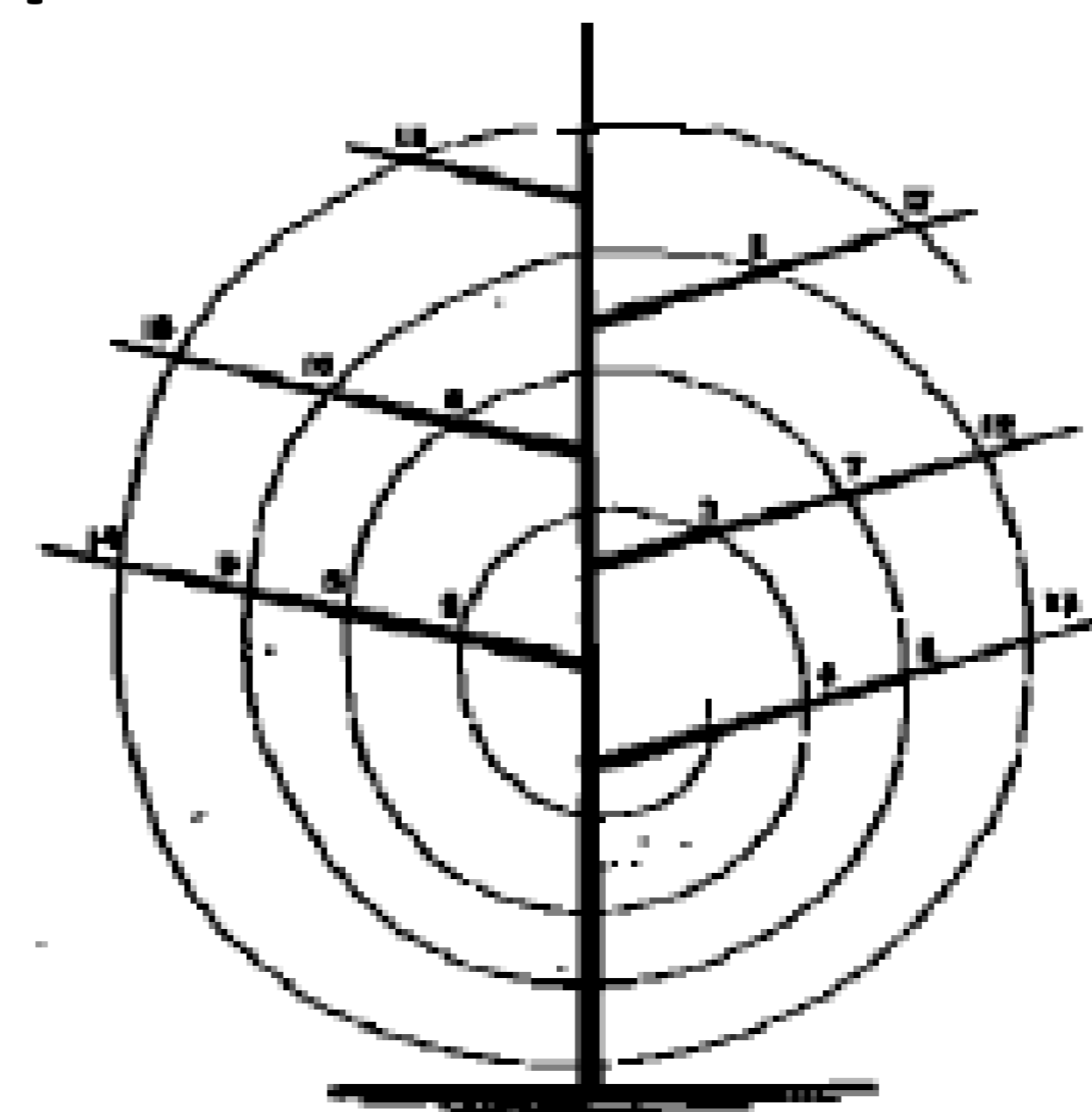


SISTEMAS DE PLANTIO

Aspectos	Plantio Convencional	Plantio adensado
Densidade de semeadura	8 a 10 sementes/m linear	5 a 10 sementes/m linear
Espaçamento entre linhas	0,70 a 0,90 m	0,38 a 0,50 m
Densidade (plantas/ha)	90.000 a 120.000	190.000 a 240.000
Colheita	180 a 200 dias	135 a 170 dias
Custo de produção (US\$/ha)	2.400,00	1.750,00

ASPECTOS DA PRODUÇÃO

Esquema de Florescimento



Maçãs: 25-30/planta
Peso das maçãs: ponteiro = 3 g
 média = 4,5 g
 baixeiro = 8 g
 30% de pegamento

CULTIVARES

- Fibermax (FM):975WS, 951LL, 966LL, 993, 910
- Fundação MT (FMT): 701, 705, 707, 709
- Delta Pine (DP):555BG/RR; 604BG, Acala 90
- DeltaOpal, NuOpal (RR e BG/RR)
- IAC24 e IAC25RMD
- (DeltaOpal x IAC 22): FMT 701
- COODETEC (CD): 404, 405, 408
- CNPA ITA 90
- Makina;

Parâmetros de produção

- Peso do capulho
- Peso da semente
- Índice de fibras
- % de fibras

Qualidade da fibra

- Comprimento
- Uniformidade
- Maturidade – finura
- Resistência

TRANSGÊNICOS

(80% da área plantada)

Bolgard I (Cry1Ac) Monsanto (03/2005)

Resistente a lagartas:

- Alabama argillacea
- Chloridea virescens
- Pectinophora gossypiella
- Chrysodeixis includens

Bolgard II (Cry1Ac + Cry2Ab2) Monsanto (05/2009)

Resistente a lagartas alvo de Bolgard I e:

- Spodoptera exigua
- Spodoptera frugiperda
- Chrysodeixis includens

Widestrike (Cry1Ac + Cry1F) DowAgrosciences (3/2009)

Resistente a lagartas

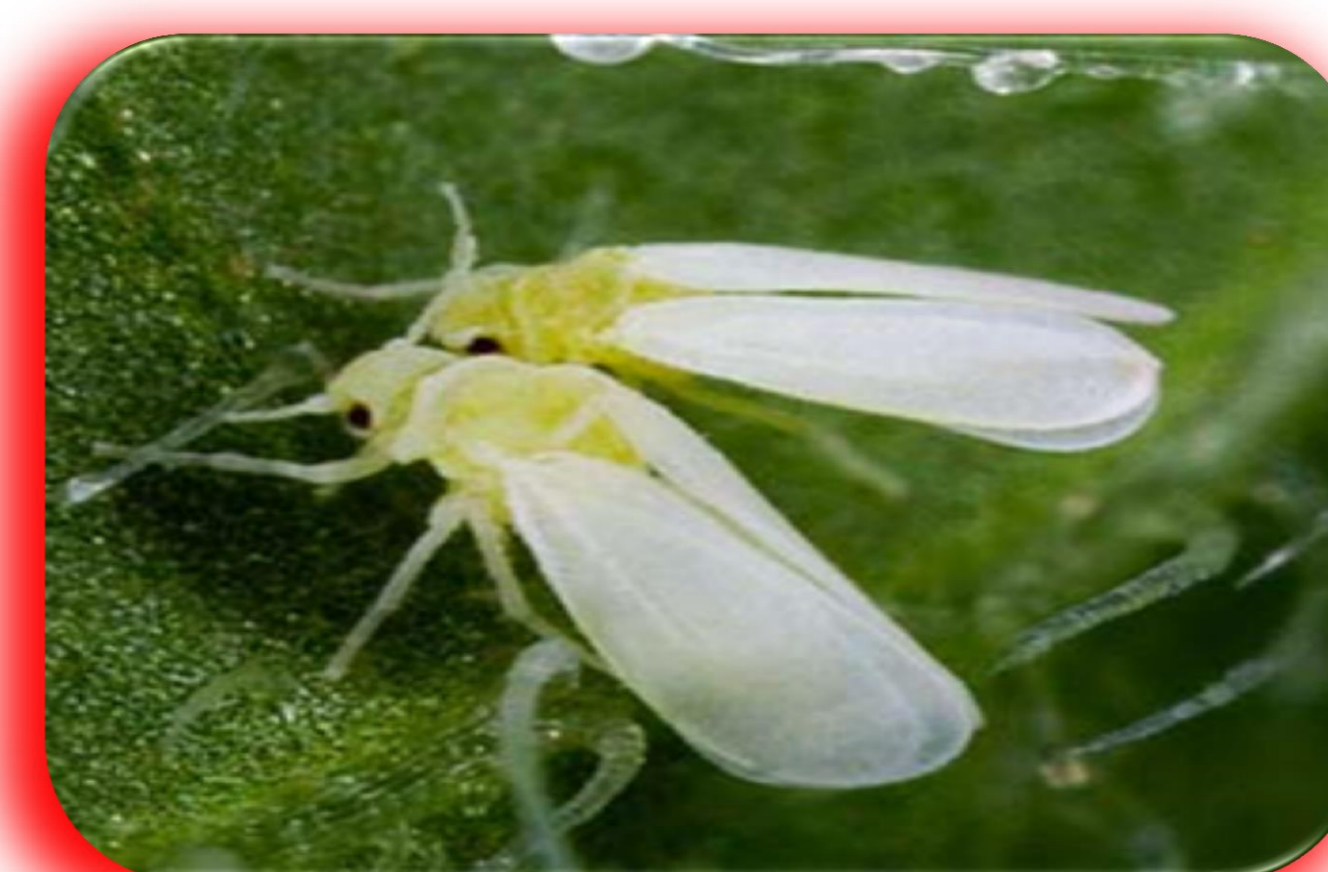
- Helicoverpa zea
- Spodoptera frugiperda
- Spodoptera exigua
- Spodoptera eridania
- Chrysodeixis includens
- Trichoplusia ni

TwinLink Cry1Ab + Cry2Ae Bayer (02/2011)

Resistente a lagartas

- Chrysodeixis includens
- Spodoptera eridania
- Spodoptera frugiperda
- Spodoptera cosmioides

PROBLEMAS RECENTES



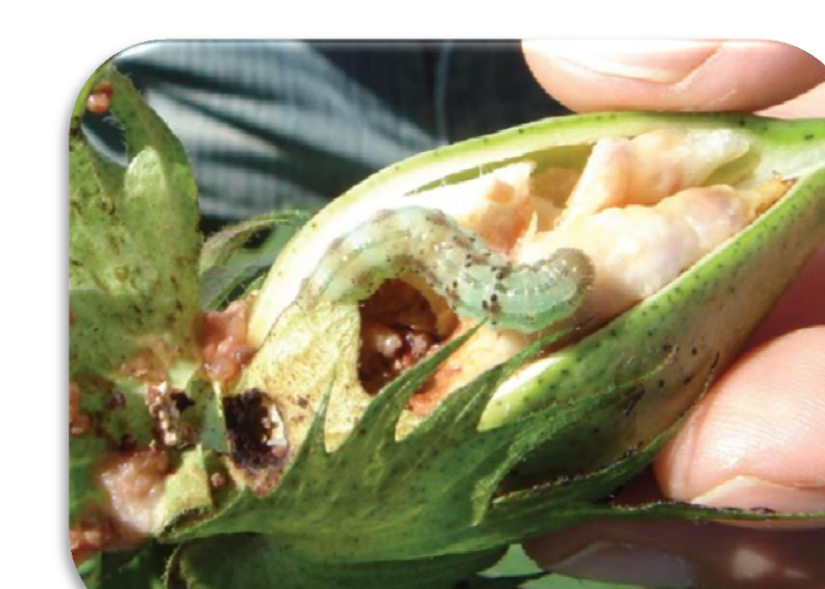
Mosca-branca



Percevejos da soja



Lagarta
falsa-medideira



Helicoverpa armigera



Helicoverpa zea