



Indicações

- Modificação de forma ou posição dos dentes
 - Conoides, ectopicos, girovertido, diastema, microdontia, harmonização de espaços
- Correção estética de defeitos estruturais
 - Congenitos – amelogenese imperfeita
 - Adquirido – cárie, erosão, abrasão, abfração, etc.
- Alteração de cor

Contra - indicações

- Perda estrutural com comprometimento da resistência dental
- Comprometimento oclusal
 - Hábitos parafuncionais
 - Desgaste excessivo dos dentes
 - Oclusão topo a topo
- Indisponibilidade de esmalte

Facetas

- Diretas em resina composta
 - Unica sessão
 - Reparo fácil, seguro e eficaz
 - Controle da cor e da forma
 - Custo reduzido
 - Preparo conservador
 - Dispensa etapas laboratoriais
 - Não requer provisório e moldagens

Desvantagens

- Menor resistência ao desgaste
- Mais vulneráveis ao manchamento e desgaste
- Menor estabilidade de cor
- Pode ocorrer fendas e trincas – contração de polimerização
- Mais difícil mascarar a cor

Facetas indiretas

- Confeccionadas indiretamente, geralmente em laboratorios
 - Resina composta
 - Porcelanas
 - Cerômeros

Preparo de Faceta

- Grau de escurecimento
- Presença de diastemas e desgastes
- Existência de apinhamento
- Altura da linha de sorriso
- Inclinação do dente no arco (vestibularização)
- Necessidade de alongamento do dente e/ou melhoria/obtenção de guias de desoclusão.

MONDELLI, José. *Fundamentos de Dentística Operatória*, 2ª edição. Santos, 01/2017. VitalBook file.

Escolha do tipo de faceta

- Idade do paciente
- Tipo de oclusão
- Custo
- Condição dos dentes vizinhos
- Exigência e expectativa estética do paciente

Preparo do dente para FACETA DIRETA

O que devo analisar?

- ✓ Grau de escurecimento do dente
- ✓ Inclinação axial / posição no arco
- ✓ Aspectos estéticos
- ✓ Presença de lesões cariosas/não cariosas

Raucci Neto

Preparo do dente para FACETA DIRETA

Grau de escurecimento do dente

- ✓ Realizar o clareamento antes da faceta

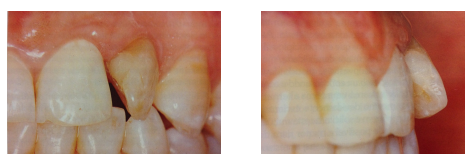


Raucci Neto

Preparo do dente para FACETA DIRETA

Inclinação, posição e/ou apinhamento

- ✓ Verificar a possibilidade de correção ortodôntica



Raucci Neto

Preparo do dente para FACETA DIRETA

Área Estática de visibilidade

- ✓ Visão frontal para o dente



Conceição et al., 2007

- Dimensão real do dente

Raucci Neto

Preparo do dente para FACETA DIRETA

Área Dinâmica de visibilidade

- ✓ Em função da perspectiva de observação



Vieira et al., 2007

- Dimensão aparente do dente

Raucci Neto

Preparo do dente para FACETA DIRETA

Extensão proximal do preparo

- ✓ Grau de escurecimento
- ✓ Área dinâmica de visibilidade
- ✓ Presença de lesões e/ou restaurações



A B C D

Raucci Neto

Baratieri et al., 2006

Preparo do dente para FACETA DIRETA

Aspectos estéticos - MORFOLOGIA



Conceição et al., 2007

Preparo do dente para FACETA DIRETA

Aspectos estéticos - PROPORÇÃO

Proporção áurea
1,618 – 1,0 – 0,618



Vieira et al., 2007

Preparo do dente para FACETA DIRETA

Forma dos dentes - PROPORÇÃO



Altura = X

Largura = 80% X

Conceição et al., 2007

0.618
1.0
1.618

Largura real do IC (13 mm) proporção áurea do IC (1,618)
Largura visível frontalmente do IL (X) proporção áurea do IC (1,0)

$X = 13 \times 1,0 / 1,681$
 $X = 7,74$
Largura visível frontalmente do IL = 7,74

Preparo do dente para FACETA DIRETA

Aspectos estéticos - FORMA

Condição normal

Dente aumentado

Dente estreito

Raucchi Neto

Conceição et al., 2007

Preparo do dente para FACETA DIRETA

Aspectos estéticos - INCLINAÇÃO

Aumento gradual dos incisivos para os caninos

Conceição et al., 2007

Preparo do dente para FACETA DIRETA

Aspectos estéticos – Ponto de contato

Descendente à partir do canino

Câmara, 2006

Preparo do dente para FACETA DIRETA

Aspectos estéticos – Borda incisal

Descendente à partir do canino

Câmara, 2006

Preparo do dente para FACETA DIRETA

Aspectos estéticos – Contorno gengival

Comparar a altura da linha do sorriso

Alves M, 2011

Preparo do dente para FACETA DIRETA

Protocolo Clínico

- 1) Moldagem e Ensaio Restaurador
- 2) Profilaxia
- 3) Seleção da cor
- 4) Anestesia
- 5) Isolamento
- 6) Preparo do dente
- 7) Restauração

Preparo do dente para FACETA DIRETA

Protocolo Clínico

✓ Moldagem e ensaio restaurador

Expectativa Estética: "Ensaio Restaurador".



Preparo do dente para FACETA DIRETA

Protocolo Clínico

✓ Moldagem e ensaio restaurador

Modelos de estudo e fotografias: "Antes e Depois"



Preparo do dente para FACETA DIRETA

✓ Profilaxia – Pedra-pomes e água



Correa-Afonso & Maeda

Preparo do dente para FACETA DIRETA

✓ Seleção da cor – Técnica e ambiente apropriado
-Próprio dente ou adjacente



Preparo do dente para FACETA DIRETA

✓ Seleção do Tipos de resinas compostas



Preparo do dente para FACETA DIRETA

✓ Seleção do Tipos de resinas compostas

Micro-Híbrida	}	Resistência Mecânica
Nano-Híbrida		
Nanopartícula		

+

Polimento Superficial

Resina Opaca = camada interna

Preparo do dente para FACETA DIRETA

✓ Seleção do Tipos de resinas compostas

Considerar o POLICROMATISMO do dente

Preparo do dente para FACETA DIRETA

✓ Anestesia

Presença de dentes vitais

✓ Substância e técnica anestésica de acordo com a necessidade clínica

Preparo do dente para FACETA DIRETA

✓ Isolamento do campo operatório

Absoluto / Absoluto modificado / Relativo

Preparo do dente para FACETA DIRETA

✓ Isolamento do campo operatório

Grampo 212 para retração

Preparo do dente para FACETA DIRETA

✓ Canaleta de orientação LIMITE VESTIBULAR

Ponta diamantada esférica 1011, 1012, 1013 ou 1014

Preparo do dente para FACETA DIRETA

- ✓ Canaleta de orientação FACE VESTIBULAR
- Desgaste no sentido cervico-incisal – inclinação do dente

Ponta diamantada 2135 Baratieri, 1995

Profundidade do Preparo

0,6 mm na região cervical

0,5 mm nos terços médio e incisal

0,8 mm na região cervical

0,6 mm nos terços médio e incisal

Preparo do dente para FACETA DIRETA

- ✓ Desgaste da metade da superfície vestibular
- Controle da profundidade e extensão

Ponta diamantada 2135 Masioli et al., 2012

Preparo do dente para FACETA DIRETA

- ✓ Desgaste de toda a superfície vestibular

Ponta diamantada 2135 Masioli et al., 2012

Preparo do dente para FACETA DIRETA

- ✓ Desgaste da região cervical – Afastamento gengival

Retrator metálico Baratieri 1995

Fio afastador Masioli et al., 2012

Preparo do dente para FACETA DIRETA

- ✓ Desgaste da região cervical – retrator metálico ou fio retrator

Ponta diamantada 2135 Baratieri 1995

Preparo do dente para FACETA DIRETA

✓ Desgaste da região cervical – retrator metálico ou fio retrator

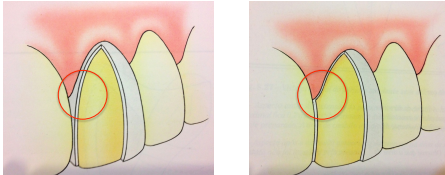


Masioli

Preparo do dente para FACETA DIRETA

✓ Realizar o acesso à superfície proximal

-Alteração de cor e presença de lesões e/ou restaurações




Baratieri 1995

Preparo do dente para FACETA DIRETA

✓ Realizar o acesso à superfície proximal

-Alteração de cor e presença de lesões e/ou restaurações



Masioli

Preparo do dente para FACETA DIRETA

✓ Realizar o acesso à superfície proximal

-Alteração de cor e presença de lesões e/ou restaurações

Tira de matriz = proteger dente adjacente



Baratieri 1995

Preparo do dente para FACETA DIRETA

✓ Procedimentos adesivos

Condicionamento ácido



Inicialmente 15s no esmalte + 15s no esmalte e 15s na dentina

Masioli et al., 2012

Preparo do dente para FACETA DIRETA

✓ Procedimentos adesivos



Lavagem abundante e secar com papel

Masioli et al., 2012

Preparo do dente para FACETA DIRETA

✓ Procedimentos adesivos



Aplicação do sistema adesivo e fotopolimerização

Masioli et al., 2012

Preparo do dente para FACETA DIRETA

✓ Procedimento Restaurador



Incrementos de resina opaca
ocultar a cor da dentina

Masioli et al., 2012

Preparo do dente para FACETA DIRETA

✓ Procedimento Restaurador

Nos casos de **envolvimento incisal**



Resina OPACA não atinge a incisal

WATANABE 2005

Preparo do dente para FACETA DIRETA

✓ Procedimento Restaurador

Uso do pincel – Acomodação da resina e/ou produzir efeito de textura



Preparo do dente para FACETA DIRETA

✓ Procedimento Restaurador



Acréscimo dos incrementos de resina translúcida para substituir o esmalte

Masioli et al., 2012

Preparo do dente para FACETA DIRETA

✓ Acabamento da restauração

Lâmina de bisturi nº 12
-Movimentos da resina para a estrutura dental



Baraholli 2002

Preparo do dente para FACETA DIRETA

✓ Acabamento da restauração

Pontas diamantadas de granulação fina e multilaminadas especiais



Garone Netto et al., 2003

Preparo do dente para FACETA DIRETA

✓ Polimento da restauração

Após 24 horas

Discos abrasivos / Feltros e pastas abrasivas



Garone Netto et al., 2003

Caso Clínico Direta



EXTRA-ESMALTE – GUIA SILICONE

Masioli et al., 2012

Faceta Direta EXTRA-ESMALTE – GUIA DE SILICONE



Enceramento diagnóstico

Masioli et al., 2012

Faceta Direta EXTRA-ESMALTE – GUIA DE SILICONE



Confecção de guia de silicone

Masioli et al., 2012

Faceta Direta EXTRA-ESMALTE – GUIA DE SILICONE



Registro dos contatos oclusais
-Verificar ausência de contato prematuro

Masioli et al., 2012

**Faceta Direta
EXTRA-ESMALTE – GUIA DE SILICONE**



Profilaxia com pedra-pomes e água e seleção de cor das resinas compostas

Masioli et al., 2012

**Faceta Direta
EXTRA-ESMALTE – GUIA DE SILICONE**



Isolamento absoluto e verificação da adaptação do guia sob o isolamento

Masioli et al., 2012

**Faceta Direta
EXTRA-ESMALTE – GUIA DE SILICONE**



Condicionamento ácido e lavagem abundante com jatos de água

Masioli et al., 2012

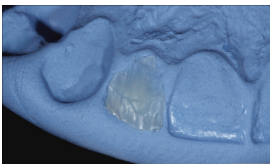
**Faceta Direta
EXTRA-ESMALTE – GUIA DE SILICONE**



Secar e aplicar o sistema adesivo

Masioli et al., 2012

**Faceta Direta
EXTRA-ESMALTE – GUIA DE SILICONE**



Adaptação da resina referente à porção palatina de esmalte no guia de silicone

Masioli et al., 2012

**Faceta Direta
EXTRA-ESMALTE – GUIA DE SILICONE**



Adaptação do guia de silicone com a resina em posição no dente e fotopolimerização

Masioli et al., 2012

Faceta Direta
EXTRA-ESMALTE – GUIA DE SILICONE



Acréscimo dos incrementos de resina composta e fotopolimerização

Masioli et al., 2012

Faceta Direta
EXTRA-ESMALTE – GUIA DE SILICONE



Remoção dos excessos de material restaurador

Masioli et al., 2012

Faceta Direta
EXTRA-ESMALTE – GUIA DE SILICONE



Acabamento da restauração

Masioli et al., 2012

Faceta Direta
EXTRA-ESMALTE – GUIA DE SILICONE



Acabamento da restauração

Masioli et al., 2012

Faceta Direta
EXTRA-ESMALTE – GUIA DE SILICONE




Masioli et al., 2012

Caso Clínico Direta



CONFEÇÃO DE MATRIZ

**Faceta Direta
MATRIZ VESTIBULAR**



Vaselina na superfície vestibular

Resina acrílica na superfície vestibular

Barakert 1995

**Faceta Direta
MATRIZ VESTIBULAR**



Cópia da forma e textura da superfície vestibular

Barakert 1995

**Faceta Direta
MATRIZ VESTIBULAR**



Desgaste para Faceta e aplicação do sistema adesivo

Barakert 1995

**Faceta Direta
MATRIZ VESTIBULAR**



Acréscimo da resina substituindo a **dentina** No DENTE

Acréscimo da resina substituindo a **esmalte** Na MATRIZ

Barakert 1995

**Faceta Direta
MATRIZ VESTIBULAR**

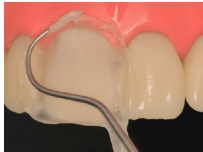


Adaptação da matriz com a resina e fotopolimerização

Remoção dos excessos de resina composta

Barakert 1995

**Faceta Direta
MATRIZ VESTIBULAR**



Remoção dos excessos ANTES da polimerização

Barakert 1995

Faceta Direta
MATRIZ VESTIBULAR

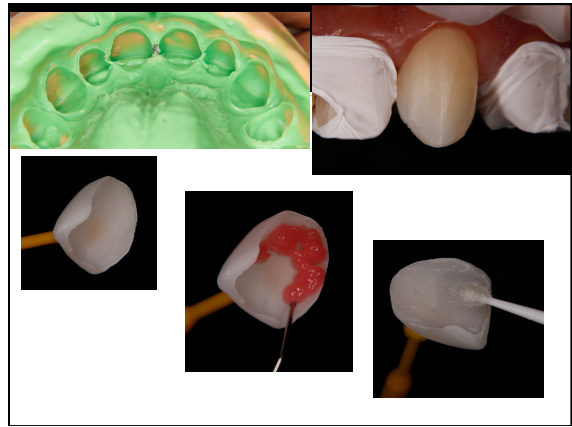


Aspecto final da reprodução da superfície vestibular

Banfield 1995

Faceta Indireta





Caso clínico 1



Sem necessidade de desgaste da estrutura dental

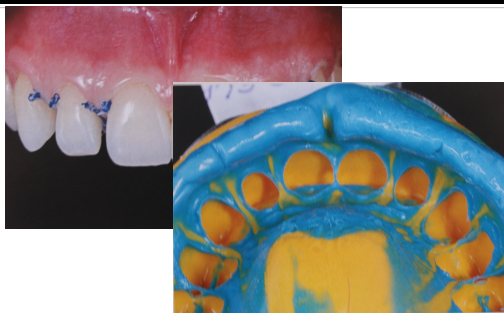
Fonseca et al., 201

Seleção de cor



Fonseca et al., 201

Moldagem



Fonseca et al., 201

Fase laboratorial



Fonseca et al., 201

Prova



Fonseca et al., 201

Preparo da peça para cimentação



-Condicionamento com ácido fluorídrico a 10% por 20 segundos
-Lavagem por 20 segundos

Fonseca et al., 201

Preparo da superfície dental para cimentação



Aplicação do adesivo

- Condicionamento com ácido fosfórico a 37% por 30 segundos
- Lavagem
- Secagem

Fonseca *et al.*, 201

Cimentação



Fonseca *et al.*, 201

Inicial x Final



Fonseca *et al.*, 201

Caso clínico 2

Inicial



Necessidade de desgaste mínimo da estrutura dental

Conceição *et al.*, 201

Enceramento

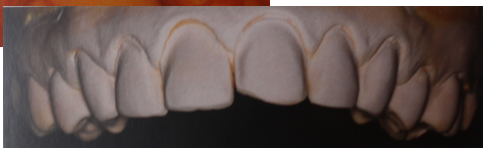
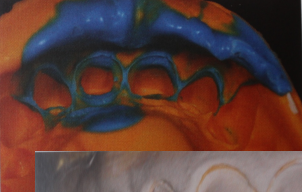


Preparo da estrutura dental



Conceição *et al.*, 201

Moldagem



Conceição *et al.*, 201



	+ ESTÉTICA - RESISTÊNCIA		- ESTÉTICA + RESISTÊNCIA	
	FELDSPÁTICAS	LEUCITA	DISSILICATO DE LÍTIO	ZIRCÓNIA/ALUMÍNIO
INDICAÇÃO	Recobrimento Facetas Inlay, Onlay e Overlay	Recobrimento Facetas Inlay, Onlay e Overlay Coroa unitária	Recobrimento Facetas Inlay, Onlay e Overlay Coroa unitária Fixa de até 5 elementos Prótese sobre Implante	Coping Infraestrutura de fijas Prótese sobre Implante
Espessura mínima	2,0 mm	1,5 mm	1,0 mm	0,3 mm
Tempo de condicionamento ácido	120-150s	60s	20s	Jateamento