



Glossário Odontológico

1. Introdução

- a. Definição: biomateriais dentários para uso direto e para uso indireto

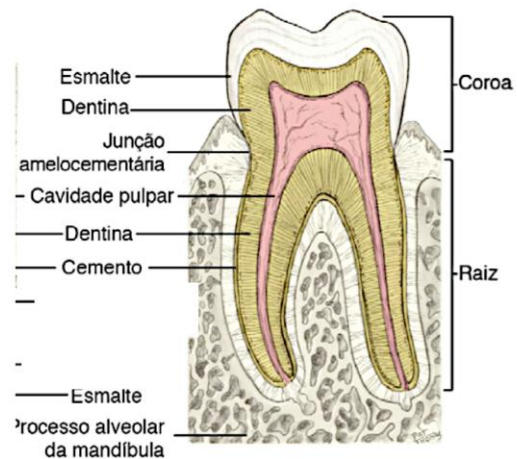
2. Novas palavras – termos técnicos

- a. Familiarização com os termos técnicos odontológicos

3. Órgão dental

a. Estruturas dentais

- i. Coroa clínica/anatômica
- ii. Raiz clínica/anatômica
- iii. Limite amelocementário
- iv. Esmalte
- v. Dentina
- vi. Polpa
- vii. Cimento
- viii. Osso Alveolar
- ix. Ligamento periodontal



4. Classificação dos dentes

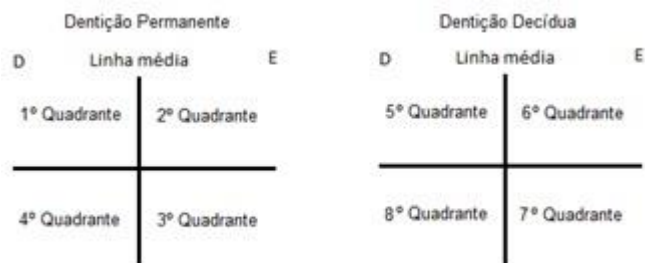
- a. Quanto ao tipo de dentição (decíduos e permanentes)
- b. Quanto à função (cortantes e triturantes)
- c. Quanto ao grupo (incisivos; caninos; pré-molares; molares)
- d. Quanto à posição (anteriores e posteriores; superiores e inferiores; esquerdo e direito)

5. Discussão em grupo

- a. Dentição decídua, mista e permanente
- b. Posição: superior/inferior; anterior/posterior
- c. Grupos: incisivos, caninos, pré-molares (apenas permanentes) e molares
- d. Divisão dos arcos dentários em quadrantes:

-Dentes PERMANENTES: arco superior direito (1); arco superior esquerdo (2); arco inferior esquerdo (3); arco inferior direito (4).

-Dentes DECÍDUOS: arco superior direito (5); arco superior esquerdo (6); arco inferior esquerdo (7); arco inferior direito (8).



e. **Numeração dos dentes:**

- i. **Sistema de notação dental da Organização Internacional de Padronização (ISO)**
- ii. **Dentes PERMANENTES X Dentes DECÍDUOS**

| Dente Permanente | | | | | | | | | | | | | | | |
|-----------------------------------|----|----|----|----|----|----|----|-------------------|----|----|----|----|----|----|----|
| Superior Direito | | | | | | | | Superior Esquerdo | | | | | | | |
| 18 | 17 | 16 | 15 | 14 | 13 | 12 | 11 | 21 | 22 | 23 | 24 | 25 | 26 | 27 | 28 |
| 48 | 47 | 46 | 45 | 44 | 43 | 42 | 41 | 31 | 32 | 33 | 34 | 35 | 36 | 37 | 38 |
| Inferior Direito | | | | | | | | Inferior Esquerdo | | | | | | | |
| Dentes Decíduos (Dentes de leite) | | | | | | | | | | | | | | | |
| Superior Direito | | | | | | | | Superior Esquerdo | | | | | | | |
| | | | 55 | 54 | 53 | 52 | 51 | 61 | 62 | 63 | 64 | 65 | | | |
| | | | 85 | 84 | 83 | 82 | 81 | 71 | 72 | 73 | 74 | 75 | | | |
| Inferior Direito | | | | | | | | Inferior Esquerdo | | | | | | | |

iii. **Outros métodos:**

- **Sistema Universal (1 - 32)**
- **Método de notação Palmer**

6. **Faces da coroa dentária**

- a. **Faces:** vestibular; lingual ou palatina; oclusal (ou incisal); proximais (mesial e distal).
- b. **Divisão em terços:**
 - i. **No sentido perpendicular ao longo eixo do dente:** terço cervical, médio e incisal (ou oclusal).
 - ii. **No sentido paralelo ao longo eixo do dente:** mesial, medial e distal.

7. **Lesão cárie:**

- a. **Métodos de diagnóstico:** exame clínico, radiográfico e fluorescência

8. **Classificação das cavidades:**

- a. **Quanto à origem**
 - i. **Cavidade patológica**
 - ii. **Cavidade terapêutica**
- b. **Quanto à localização no dente**
 - i. **Classe I (face oclusal e regiões de cingulo de caninos superiores).**
 - ii. **Classe II (face proximal de dentes posteriores)**
 - iii. **Classe III (face proximal de dentes anteriores)**
 - iv. **Classe IV (face proximal de dentes anteriores envolvendo borda incisal)**
 - v. **Classe V (no terço cervical da face vestibular, ou lingual ou palatina de dentes anteriores e posteriores)**

c. Quanto à profundidade da cavidade

- i. Rasa**
- ii. Média**
- iii. Profunda**

9. Restauração:

a. Objetivo: devolver forma, função e estética ao elemento dentário; proporcionar vedamento da interface dente/restauração (evitar infiltração e acúmulo de placa bacteriana) e longevidade.

b. Tipos de restauração

i. Diretas X Indiretas

- 1. Diretas:** realizadas pelo cirurgião-dentista diretamente no dente do paciente;
- 2. Indiretas:** confeccionadas por um técnico em prótese (protético) sobre um modelo de gesso obtido a partir de um molde dos arcos dentários do paciente

ii. Definitivas X provisórias (de curta ou longa duração)